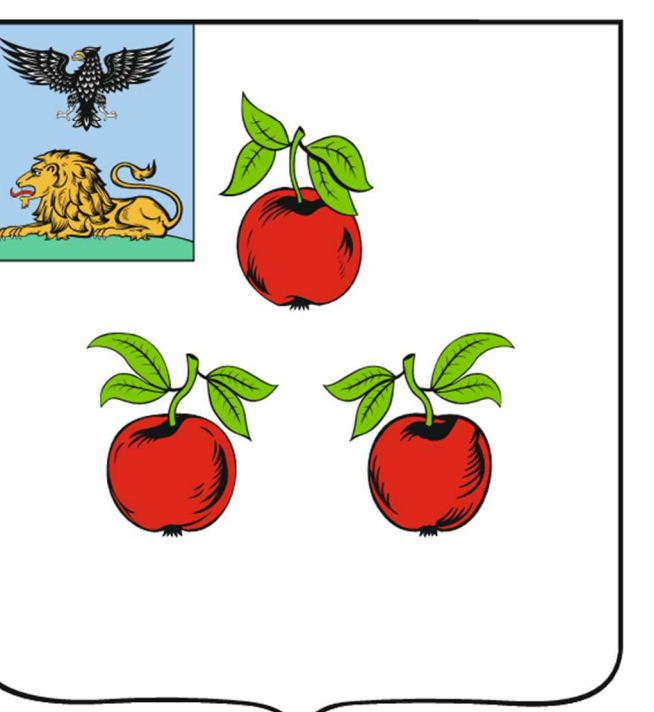
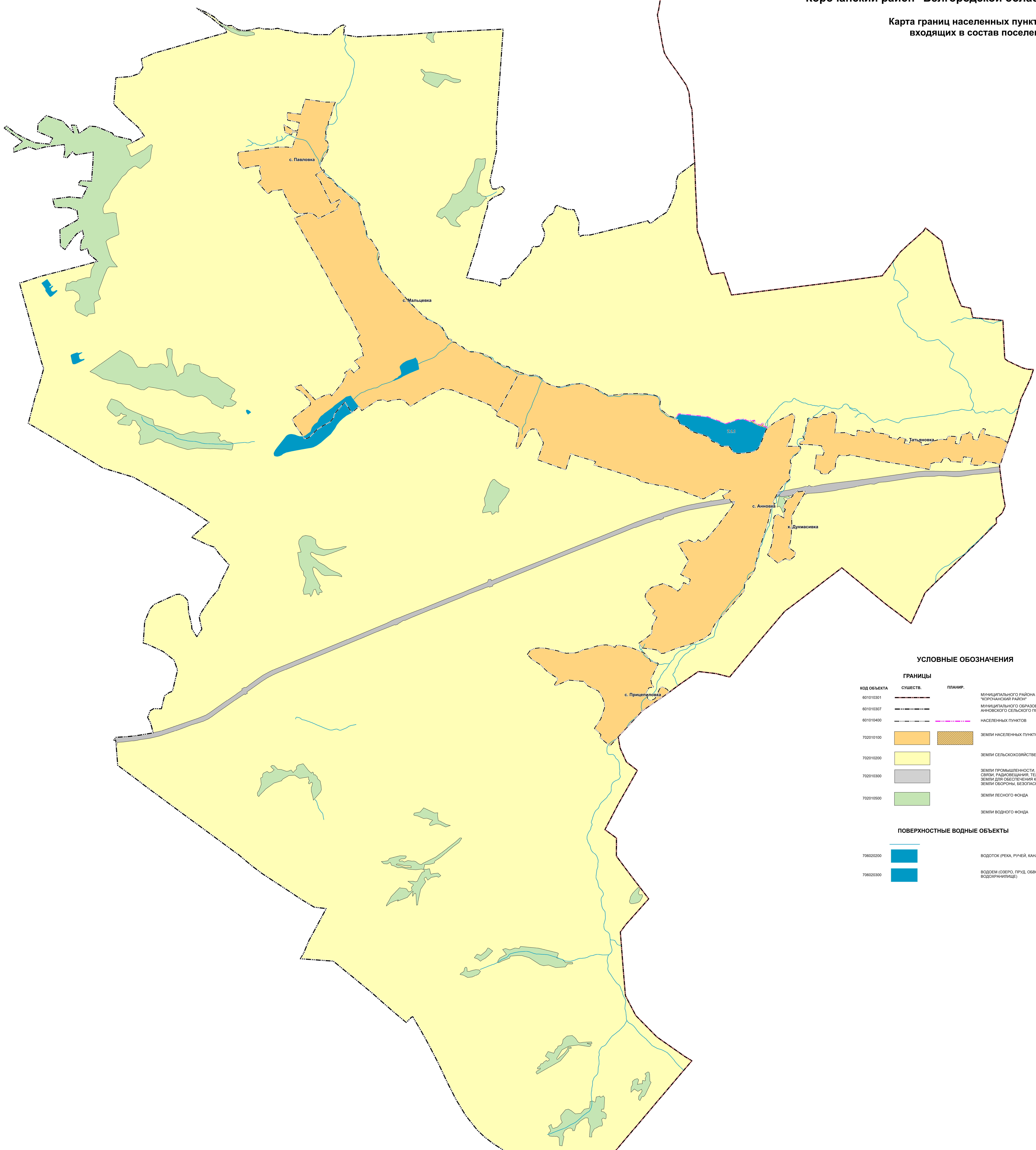


Проект внесения изменений в генеральный план
 Анновского сельского поселения муниципального района
 "Корочанский район" Белгородской области



Карта границ населенных пунктов,
 входящих в состав поселения



УСЛОВНЫЕ ОБОЗНАЧЕНИЯ

КОД ОБЪЕКТА	ГРАНИЦЫ		
	СУЩЕСТВ.	ПЛАНИР.	
601010301			Муниципального района "Корочанский район"
601010307			Муниципального образования Анновского сельского поселения
601010400			Населенных пунктов
702010100			Земли населенных пунктов
702010200			Земли сельскохозяйственного назначения
702010300			Земли промышленности, энергетики, транспорта, связи, радиосвязи, телевидения, информатики, земли для обеспечения космической деятельности, земли обороны, безопасности и земли иного специального назначения
702010500			Земли лесного фонда
			Земли водного фонда
ПОВЕРХНОСТНЫЕ ВОДНЫЕ ОБЪЕКТЫ			
706020200			Водоток (река, ручей, канал)
706020300			Водоём (озеро, пруд, обводнённый карьер, водохранилище)