

КАРТА-ПЛАН ТЕРРИТОРИИ

31:09:1403007

(номер кадастрового квартала (номера смежных кадастровых кварталов), являющегося (являющихся) территорией, на которой выполняются комплексные кадастровые работы)

Дата подготовки карты-плана территории 1 июня 2023 г.

Пояснительная записка

1. Сведения о заказчике

Администрация муниципального района «Корочанский район» (ОГРН: 1023101336433, ИНН: 3110002415)

(полное наименование органа местного самоуправления муниципального района или городского округа, органа исполнительной власти города федерального значения Москвы, Санкт-Петербурга или Севастополя, основной государственный регистрационный номер, идентификационный номер налогоплательщика)

Нормативный правовой акт органа местного самоуправления № 1, от 1 января 2023 г., выдан (составлен) Администрация муниципального района "Корочанский район"

(сведения об утверждении карты-плана территории)

2. Сведения о кадастровом инженере

Фамилия, имя, отчество (при наличии отчества): Морозов Николай Иванович

Страховой номер индивидуального лицевого счета: 05311086209

Контактный телефон: раб.: (4722)32-43-46

Адрес электронной почты и почтовый адрес, по которым осуществляется связь с кадастровым инженером: Belgorodzem@mail.ru
308015, г. Белгород, пр-кт Славы, д.110

Наименование саморегулируемой организации кадастровых инженеров (СРО), членом которой является кадастровый инженер:
Ассоциация СРО "ОПКД"

Номер регистрации в государственном реестре лиц, осуществляющих кадастровую деятельность: 26 258

Сокращенное наименование юридического лица, если кадастровый инженер является работником юридического лица:
ООО "Белгородземпроект"

3. Основания выполнения комплексных кадастровых работ

№ 0826500000923000001/3, от 14 февраля 2023 г., выдан (составлен) Администрация муниципального района "Корочанский район"

(наименование и реквизиты государственного или муниципального контракта на выполнение комплексных кадастровых работ)

4. Перечень документов, использованных при подготовке карты-плана территории

№ п/п	Наименование документа	Реквизиты документа
1	2	3
1	Выписка	№ б/н, от 1 декабря 2022 г.

5. Сведения о геодезической основе, использованной при подготовке карты-плана территории							
Система координат		МСК-31					
№ п/п	Название пункта и тип знака геодезической сети	Класс геодезической сети	Координаты, м		Сведения о состоянии на —		
			X	Y	наружного знака пункта	центра знака	марки
1	2	3	4	5	6	7	8
—	—	—	—	—	—	—	—
6. Сведения о средствах измерений							
№ п/п	Наименование прибора (инструмента, аппаратуры)	Сведения об утверждении типа измерений			Реквизиты свидетельства о поверке прибора (инструмента, аппаратуры)		
1	2	3			4		
7. Пояснения к разделам карты-плана территории							

Сведения об уточняемых земельных участках

1. Сведения о характерных точках границы уточняемого земельного участка с кадастровым номером 31:09:1403007:3

Зона № 2

Обозначение характерных точек границ	Существующие координаты, м		Уточненные координаты, м		Метод определения координат	Средняя квадратическая погрешность определения координат характерной точки (Mt), м	Формулы, примененные для расчета средней квадратической погрешности определения координат характерной точки (Mt), м
	X	Y	X	Y			
1	2	3	4	5	6	7	8
125	—	—	416 623,26	2 144 983,65	Метод спутниковых геодезических измерений (определений)	0,10	$\sqrt{(0,07^2 + 0,07^2)} = 0,10$
126	—	—	416 618,33	2 144 998,85			
127	—	—	416 601,77	2 144 996,80			
128	—	—	416 604,50	2 144 987,29			
129	—	—	416 611,89	2 144 974,66			
130	—	—	416 615,96	2 144 966,66			
131	—	—	416 638,97	2 144 927,33			
132	—	—	416 649,66	2 144 922,02			
133	—	—	416 663,24	2 144 897,84			
134	—	—	416 706,03	2 144 826,25			
н135У	—	—	416 716,95	2 144 830,49			
136	—	—	416 706,66	2 144 845,19			

1	2	3	4	5	6	7	8
137	—	—	416 673,97	2 144 902,71	Метод спутниковых геодезических измерений (определений)	0,10	$\sqrt{(0,07^2 + 0,07^2)} = 0,10$
138	—	—	416 658,97	2 144 929,10			
139	—	—	416 644,15	2 144 955,18			
140	—	—	416 628,20	2 144 978,93			
125	—	—	416 623,26	2 144 983,65			

2. Сведения о частях границ уточняемого земельного участка с кадастровым номером
31:09:1403007:3

Обозначение части границ		Горизонтальное проложение (S), м	Описание прохождения части границ	Отметка о наличии земельного спора о местоположении границ земельного участка
от т.	до т.			
1	2	3	4	5
125	126	15,98	—	—
126	127	16,69		
127	128	9,89		
128	129	14,63		
129	130	8,98		
130	131	45,57		
131	132	11,94		
132	133	27,73		
133	134	83,40		
134	н135У	11,71		
н135У	136	17,94		
136	137	66,16		
137	138	30,36		
138	139	30,00		
139	140	28,61		
140	125	6,83		

3. Общие сведения об уточняемом земельном участке с кадастровым номером
31:09:1403007:3

№ п/п	Наименование характеристики земельного участка	Значение характеристики
1	2	3

1	2	3
1	Адрес земельного участка	—
	Местоположение земельного участка (при отсутствии присвоенного адреса)	309205, Российская Федерация, Белгородская область, Корочанский р-н, Заячье с, Озеровка ул, д 62
	Дополнительные сведения о местоположении земельного участка	—
2	Площадь земельного участка ± величина погрешности определения площади ($P \pm \Delta P$), м²	2702 ± 18
3	Формула, примененная для расчета предельной допустимой погрешности определения площади земельного участка (ΔP), м²	$3,5 * 0,10 * \sqrt{(2\ 702,00)} = 18$
4	Площадь земельного участка согласно сведениям Единого государственного реестра недвижимости ($P_{\text{кад}}$), м²	3 000
5	Оценка расхождения P и $P_{\text{кад}}$ ($P - P_{\text{кад}}$), м²	298
6	Предельный минимальный и максимальный размеры земельного участка ($P_{\text{мин}}$ и $P_{\text{макс}}$), м²	$P_{\text{мин}} = \text{—}$ $P_{\text{макс}} = \text{—}$
7	Кадастровый или иной номер (обозначение) здания, сооружения, объекта незавершенного строительства, расположенного на земельном участке	31:09:1403007:85
8	Иные сведения	—

1. Сведения о характерных точках границы уточняемого земельного участка с кадастровым номером 31:09:1403007:5

Зона № 2

Обозначение характерных точек границ	Существующие координаты, м		Уточненные координаты, м		Метод определения координат	Средняя квадратическая погрешность определения координат характерной точки (M_t), м	Формулы, примененные для расчета средней квадратической погрешности определения координат характерной точки (M_t), м
	X	Y	X	Y			
1	2	3	4	5	6	7	8
н318У	—	—	416 669,55	2 144 823,11	Метод спутниковых геодезических измерений (определений)	0,10	$\sqrt{(0,07^2 + 0,07^2)} = 0,10$
319	—	—	416 613,74	2 144 916,59			
320	—	—	416 570,82	2 144 978,87			

1	2	3	4	5	6	7	8
321	—	—	416 563,42	2 144 996,01	Метод спутниковых геодезических измерений (определений)	0,10	$\sqrt{(0,07^2 + 0,07^2)} = 0,10$
н322У	—	—	416 562,11	2 144 998,86			
323	—	—	416 536,65	2 144 989,88			
324	—	—	416 551,83	2 144 965,48			
325	—	—	416 613,01	2 144 871,31			
н326У	—	—	416 651,51	2 144 811,01			
н318У	—	—	416 669,55	2 144 823,11			

2. Сведения о частях границ уточняемого земельного участка с кадастровым номером

31:09:1403007:5

Обозначение части границ		Горизонтальное проложение (S), м	Описание прохождения части границ	Отметка о наличии земельного спора о местоположении границ земельного участка
от т.	до т.			
1	2	3	4	5
н318У	319	108,87	—	—
319	320	75,64		
320	321	18,67		
321	н322У	3,14		
н322У	323	27,00		
323	324	28,74		
324	325	112,30		
325	н326У	71,54		
н326У	н318У	21,72		

3. Общие сведения об уточняемом земельном участке с кадастровым номером

31:09:1403007:5

№ п/п	Наименование характеристики земельного участка	Значение характеристики
1	2	3

1	2	3
1	Адрес земельного участка	—
	Местоположение земельного участка (при отсутствии присвоенного адреса)	309205, Российская Федерация, Белгородская область, Корочанский р-н, Заячье с
	Дополнительные сведения о местоположении земельного участка	—
2	Площадь земельного участка ± величина погрешности определения площади ($P \pm \Delta P$), м²	5000 ± 25
3	Формула, примененная для расчета предельной допустимой погрешности определения площади земельного участка (ΔP), м²	$3,5 * 0,10 * \sqrt{(5\ 000,00)} = 25$
4	Площадь земельного участка согласно сведениям Единого государственного реестра недвижимости ($P_{\text{кад}}$), м²	5 000
5	Оценка расхождения P и $P_{\text{кад}}$ ($P - P_{\text{кад}}$), м²	0
6	Предельный минимальный и максимальный размеры земельного участка ($P_{\text{мин}}$ и $P_{\text{макс}}$), м²	$P_{\text{мин}} = \text{—}$ $P_{\text{макс}} = \text{—}$
7	Кадастровый или иной номер (обозначение) здания, сооружения, объекта незавершенного строительства, расположенного на земельном участке	—
8	Иные сведения	—

1. Сведения о характерных точках границы уточняемого земельного участка с кадастровым номером 31:09:1403007:9

Зона № 2

Обозначение характерных точек границ	Существующие координаты, м		Уточненные координаты, м		Метод определения координат	Средняя квадратическая погрешность определения координат характерной точки (M_t), м	Формулы, примененные для расчета средней квадратической погрешности определения координат характерной точки (M_t), м
	X	Y	X	Y			
1	2	3	4	5	6	7	8
н264У	—	—	416 496,08	2 144 977,86	Метод спутниковых геодезических измерений (определений)	0,10	$\sqrt{(0,07^2 + 0,07^2)} = 0,10$
н142У	—	—	416 482,85	2 144 968,18			
н151У	—	—	416 493,86	2 144 951,16			

1	2	3	4	5	6	7	8
н150У	—	—	416 591,49	2 144 787,51	Метод спутниковых геодезических измерений (определений)	0,10	$\sqrt{(0,07^2 + 0,07^2)} = 0,10$
н268У	—	—	416 611,56	2 144 756,14			
н269У	—	—	416 629,77	2 144 768,48			
н264У	—	—	416 496,08	2 144 977,86			

2. Сведения о частях границ уточняемого земельного участка с кадастровым номером

31:09:1403007:9

Обозначение части границ		Горизонтальное проложение (S), м	Описание прохождения части границ	Отметка о наличии земельного спора о местоположении границ земельного участка
от т.	до т.			
1	2	3	4	5
н264У	н142У	16,39	—	—
н142У	н151У	20,27		
н151У	н150У	190,56		
н150У	н268У	37,24		
н268У	н269У	22,00		
н269У	н264У	248,42		

3. Общие сведения об уточняемом земельном участке с кадастровым номером

31:09:1403007:9

№ п/п	Наименование характеристики земельного участка	Значение характеристики
1	2	3
1	Адрес земельного участка	—
	Местоположение земельного участка (при отсутствии присвоенного адреса)	309205, Российская Федерация, Белгородская область, Корочанский р-н, Заячье с
	Дополнительные сведения о местоположении земельного участка	—
2	Площадь земельного участка ± величина погрешности определения площади (Р ± ΔР), м²	4796 ± 24
3	Формула, примененная для расчета предельной допустимой погрешности определения площади земельного участка (ΔР), м²	3,5*0,10*√(4 796,00) = 24
4	Площадь земельного участка согласно сведениям Единого государственного реестра недвижимости (Ркад), м²	5 000
5	Оценка расхождения Р и Ркад (Р - Ркад), м²	204

1	2	3
6	Предельный минимальный и максимальный размеры земельного участка (Рмин и Рмакс), м²	Рмин = — Рмакс = —
7	Кадастровый или иной номер (обозначение) здания, сооружения, объекта незавершенного строительства, расположенного на земельном участке	—
8	Иные сведения	—

1. Сведения о характерных точках границы уточняемого земельного участка с кадастровым номером 31:09:1403007:10

Зона № 2							
Обозначение характерных точек границ	Существующие координаты, м		Уточненные координаты, м		Метод определения координат	Средняя квадратическая погрешность определения координат характерной точки (Mt), м	Формулы, примененные для расчета средней квадратической погрешности определения координат характерной точки (Mt), м
	X	Y	X	Y			
1	2	3	4	5	6	7	8
н142У	—	—	416 482,85	2 144 968,18	Метод спутниковых геодезических измерений (определений)	0,10	$\sqrt{(0,07^2 + 0,07^2)} = 0,10$
н143У	—	—	416 464,44	2 144 958,02			
н144У	—	—	416 466,31	2 144 955,34			
н145У	—	—	416 480,03	2 144 931,76			
н146У	—	—	416 507,64	2 144 883,49			
н147У	—	—	416 549,25	2 144 812,10			
н148У	—	—	416 544,91	2 144 809,42			
н149У	—	—	416 569,71	2 144 773,07			
н150У	—	—	416 591,49	2 144 787,51			

1	2	3	4	5	6	7	8
н151У	—	—	416 493,86	2 144 951,16	Метод спутниковых геодезических измерений (определений)	0,10	$\sqrt{(0,07^2 + 0,07^2)} = 0,10$
н142У	—	—	416 482,85	2 144 968,18			

2. Сведения о частях границ уточняемого земельного участка с кадастровым номером 31:09:1403007:10

Обозначение части границ		Горизонтальное проложение (S), м	Описание прохождения части границ	Отметка о наличии земельного спора о местоположении границ земельного участка
от т.	до т.			
1	2	3	4	5
н142У	н143У	21,03	—	—
н143У	н144У	3,27		
н144У	н145У	27,28		
н145У	н146У	55,61		
н146У	н147У	82,63		
н147У	н148У	5,10		
н148У	н149У	44,00		
н149У	н150У	26,13		
н150У	н151У	190,56		
н151У	н142У	20,27		

3. Общие сведения об уточняемом земельном участке с кадастровым номером 31:09:1403007:10

№ п/п	Наименование характеристики земельного участка	Значение характеристики
1	2	3
1	Адрес земельного участка	—
	Местоположение земельного участка (при отсутствии присвоенного адреса)	309205, Российская Федерация, Белгородская область, Корочанский р-н, Заячье с, Озеровка ул, д 69
	Дополнительные сведения о местоположении земельного участка	—
2	Площадь земельного участка ± величина погрешности определения площади (Р ± ΔР), м²	5000 ± 25
3	Формула, примененная для расчета предельной допустимой погрешности определения площади земельного участка (ΔР), м²	$3,5 \cdot 0,10 \cdot \sqrt{(5\,000,00)} = 25$
4	Площадь земельного участка согласно сведениям Единого государственного реестра недвижимости (Ркад), м²	5 000
5	Оценка расхождения Р и Ркад (Р - Ркад), м²	0

1	2	3
6	Предельный минимальный и максимальный размеры земельного участка (Рмин и Рмакс), м²	Рмин = — Рмакс = —
7	Кадастровый или иной номер (обозначение) здания, сооружения, объекта незавершенного строительства, расположенного на земельном участке	—
8	Иные сведения	—

1. Сведения о характерных точках границы уточняемого земельного участка с кадастровым номером 31:09:1403007:16

Зона № 2							
Обозначение характерных точек границ	Существующие координаты, м		Уточненные координаты, м		Метод определения координат	Средняя квадратическая погрешность определения координат характерной точки (Mt), м	Формулы, примененные для расчета средней квадратической погрешности определения координат характерной точки (Mt), м
	X	Y	X	Y			
1	2	3	4	5	6	7	8
117	—	—	416 448,36	2 144 747,74	Метод спутниковых геодезических измерений (определений)	0,10	$\sqrt{(0,07^2 + 0,07^2)} = 0,10$
118	—	—	416 413,12	2 144 803,50			
119	—	—	416 355,43	2 144 894,35			
н120У	—	—	416 339,65	2 144 884,86			
н121У	—	—	416 382,35	2 144 821,18			
н122У	—	—	416 443,40	2 144 719,84			
н123У	—	—	416 462,67	2 144 724,25			
117	—	—	416 448,36	2 144 747,74			

2. Сведения о частях границ уточняемого земельного участка с кадастровым номером 31:09:1403007:16				
Обозначение части границ		Горизонтальное проложение (S), м	Описание прохождения части границ	Отметка о наличии земельного спора о местоположении границ земельного участка
от т.	до т.			
1	2	3	4	5
117	118	65,96	—	—
118	119	107,62		
119	н120У	18,41		
н120У	н121У	76,67		
н121У	н122У	118,31		
н122У	н123У	19,77		
н123У	117	27,51		
3. Общие сведения об уточняемом земельном участке с кадастровым номером 31:09:1403007:16				
№ п/п	Наименование характеристики земельного участка		Значение характеристики	
1	2		3	
1	Адрес земельного участка		—	
	Местоположение земельного участка (при отсутствии присвоенного адреса)		309205, Российская Федерация, Белгородская область, Корочанский р-н, Заячье с	
	Дополнительные сведения о местоположении земельного участка		—	
2	Площадь земельного участка ± величина погрешности определения площади (Р ± ΔР), м²		3500 ± 21	
3	Формула, примененная для расчета предельной допустимой погрешности определения площади земельного участка (ΔР), м²		3,5*0,10*√(3 500,00) = 21	
4	Площадь земельного участка согласно сведениям Единого государственного реестра недвижимости (Ркад), м²		3 500	
5	Оценка расхождения Р и Ркад (Р - Ркад), м²		0	
6	Предельный минимальный и максимальный размеры земельного участка (Рмин и Рмакс), м²		Рмин = — Рмакс = —	
7	Кадастровый или иной номер (обозначение) здания, сооружения, объекта незавершенного строительства, расположенного на земельном участке		—	
8	Иные сведения		—	

1. Сведения о характерных точках границы уточняемого земельного участка с кадастровым номером 31:09:1403007:46

Зона № 2							
Обозначение характерных точек границ	Существующие координаты, м		Уточненные координаты, м		Метод определения координат	Средняя квадратическая погрешность определения координат характерной точки (Mt), м	Формулы, примененные для расчета средней квадратической погрешности определения координат характерной точки (Mt), м
	X	Y	X	Y			
1	2	3	4	5	6	7	8
н280У	—	—	415 757,46	2 144 329,98	Метод спутниковых геодезических измерений (определений)	0,10	$\sqrt{(0,07^2 + 0,07^2)} = 0,10$
н281У	—	—	415 767,02	2 144 359,95			
н282У	—	—	415 766,69	2 144 380,28			
н283У	—	—	415 692,67	2 144 418,85			
н284У	—	—	415 670,47	2 144 370,79			
н285У	—	—	415 712,40	2 144 343,88			
н280У	—	—	415 757,46	2 144 329,98			

2. Сведения о частях границ уточняемого земельного участка с кадастровым номером 31:09:1403007:46

Обозначение части границ		Горизонтальное проложение (S), м	Описание прохождения части границ	Отметка о наличии земельного спора о местоположении границ земельного участка
от т.	до т.			
1	2	3	4	5
н280У	н281У	31,46	—	—
н281У	н282У	20,33		
н282У	н283У	83,47		
н283У	н284У	52,94		
н284У	н285У	49,82		
н285У	н280У	47,16		

3. Общие сведения об уточняемом земельном участке с кадастровым номером 31:09:1403007:46		
№ п/п	Наименование характеристики земельного участка	Значение характеристики
1	2	3
1	Адрес земельного участка	—
	Местоположение земельного участка (при отсутствии присвоенного адреса)	309205, Российская Федерация, Белгородская область, Корочанский р-н, Заячье с
	Дополнительные сведения о местоположении земельного участка	—
2	Площадь земельного участка \pm величина погрешности определения площади ($P \pm \Delta P$), м ²	5000 ± 25
3	Формула, примененная для расчета предельной допустимой погрешности определения площади земельного участка (ΔP), м ²	$3,5 * 0,10 * \sqrt{(5\ 000,00)} = 25$
4	Площадь земельного участка согласно сведениям Единого государственного реестра недвижимости ($P_{\text{кад}}$), м ²	5 000
5	Оценка расхождения P и $P_{\text{кад}}$ ($P - P_{\text{кад}}$), м ²	0
6	Предельный минимальный и максимальный размеры земельного участка ($P_{\text{мин}}$ и $P_{\text{макс}}$), м ²	$P_{\text{мин}} = \text{—}$ $P_{\text{макс}} = \text{—}$
7	Кадастровый или иной номер (обозначение) здания, сооружения, объекта незавершенного строительства, расположенного на земельном участке	—
8	Иные сведения	—

Сведения об образуемых земельных участках					
1. Сведения о характерных точках границ образуемых земельных участков					
Обозначение земельного участка _____					
Зона № _____					
Обозначение характерных точек границ	Координаты, м		Метод определения координат	Средняя квадратическая погрешность определения координат характерной точки (Mt), м	Формулы, примененные для расчета средней квадратической погрешности определения координат характерной точки (Mt), м
	X	Y			
1	2	3	4	5	6
2. Сведения о частях границ образуемых земельных участков					
Обозначение земельного участка _____					
Обозначение части границ		Горизонтальное проложение (S), м	Описание прохождения части границ	Отметка о наличии земельного спора о местоположении границ земельного участка	
от т.	до т.				
1	2	3	4	5	
3. Общие сведения об образуемых земельных участках					
Обозначение земельного участка _____					
№ п/п	Наименование характеристики земельного участка		Значение характеристики		
1	2		3		
1	Адрес земельного участка				
2	Категория земель				
3	Вид разрешенного использования				
4	Площадь земельного участка ± величина погрешности определения площади (P ± ΔP), м²				
5	Формула, примененная для расчета предельной допустимой погрешности определения площади земельного участка (ΔP), м²				
6	Предельный минимальный и максимальный размеры земельного участка (Рмин) и (Рмакс), м²		Рмин = Рмакс =		
7	Кадастровый или иной номер (обозначение) здания, сооружения, объекта незавершенного строительства, расположенного на земельном участке				

1	2	3
8	Кадастровые номера исходных земельных участков	
	Иное	
9	Иные сведения	
4. Сведения о земельных участках, посредством которых обеспечивается доступ (проход или проезд от земельных участков общего пользования) к образуемым земельным участкам		
№ п/п	Кадастровый номер или обозначение земельного участка, для которого обеспечивается доступ	Кадастровый номер или обозначение земельного участка, посредством которого обеспечивается доступ
1	2	3

Сведения об уточняемых земельных участках, необходимые для исправления реестровых ошибок в сведениях о местоположении их границ							
1. Сведения о характерных точках границы уточняемого земельного участка с кадастровым номером 31:09:1403007:18							
Зона № 2							
Обозначение характерных точек границ	Существующие координаты, м		Уточненные координаты, м		Метод определения координат	Средняя квадратическая погрешность определения координат характерной точки (Mt), м	Формулы, примененные для расчета средней квадратической погрешности определения координат характерной точки (Mt), м
	X	Y	X	Y			
1	2	3	4	5	6	7	8
39	4 781,48	4 884,35	—	—	—	—	—
40	4 750,25	4 872,93	—	—			
41	4 760,05	4 849,52	—	—			
42	4 796,41	4 741,44	—	—			
43	4 807,31	4 745,38	—	—			
44	4 816,98	4 716,28	—	—			
45	4 834,89	4 721,07	—	—			
46	4 788,71	4 865,72	—	—			
н108У	—	—	416 363,36	2 144 731,73	Метод спутниковых геодезических измерений (определений)	0,10	$\sqrt{(0,07^2 + 0,07^2)} = 0,10$
н109У	—	—	416 373,56	2 144 738,05			
н110У	—	—	416 389,42	2 144 712,55			
н111У	—	—	416 405,39	2 144 723,64			
н112У	—	—	416 317,77	2 144 870,34			
н113У	—	—	416 289,56	2 144 852,13			
н114У	—	—	416 294,43	2 144 844,84			

1	2	3	4	5	6	7	8
н115У	—	—	416 307,75	2 144 822,48	Метод спутниковых геодезических измерений (определений)	0,10	$\sqrt{(0,07^2 + 0,07^2)} = 0,10$
н108У	—	—	416 363,36	2 144 731,73			

2. Сведения о частях границ уточняемого земельного участка с кадастровым номером 31:09:1403007:18

Обозначение части границ		Горизонтальное проложение (S), м	Описание прохождения части границ	Отметка о наличии земельного спора о местоположении границ земельного участка
от т.	до т.			
1	2	3	4	5
н108У	н109У	12,00	—	—
н109У	н110У	30,03		
н110У	н111У	19,44		
н111У	н112У	170,87		
н112У	н113У	33,58		
н113У	н114У	8,77		
н114У	н115У	26,03		
н115У	н108У	106,43		

3. Характеристики уточняемого земельного участка с кадастровым номером 31:09:1403007:18

№ п/п	Наименование характеристики земельного участка	Значение характеристики
1	2	3
1	Площадь земельного участка ± величина погрешности определения площади ($P \pm \Delta P$), м²	5209 ± 25
2	Формула, примененная для расчета предельной допустимой погрешности определения площади земельного участка (ΔP), м²	$3,5 * 0,10 * \sqrt{(5\ 209,00)} = 25$
3	Иные сведения	—

1. Сведения о характерных точках границы уточняемого земельного участка с кадастровым номером 31:09:1403007:21							
Зона № 2							
Обозначение характерных точек границ	Существующие координаты, м		Уточненные координаты, м		Метод определения координат	Средняя квадратическая погрешность определения координат характерной точки (Mt), м	Формулы, примененные для расчета средней квадратической погрешности определения координат характерной точки (Mt), м
	X	Y	X	Y			
1	2	3	4	5	6	7	8
47	416 246,95	2 144 827,42	—	—	—	—	—
58	416 227,21	2 144 813,73	—	—			
57	416 235,59	2 144 800,51	—	—			
56	416 251,64	2 144 769,25	—	—			
55	416 334,52	2 144 645,92	—	—			
54	416 354,85	2 144 659,44	—	—			
53	416 350,53	2 144 665,59	—	—			
52	416 304,22	2 144 734,52	—	—			
51	416 283,62	2 144 765,32	—	—			
50	416 277,01	2 144 777,24	—	—			
49	416 268,24	2 144 790,19	—	—	Метод спутниковых геодезических измерений (определений)	0,10	$\sqrt{(0,07^2 + 0,07^2)} = 0,10$
48	416 259,59	2 144 803,98	—	—			
н207У	—	—	416 245,58	2 144 829,58			
н223У	—	—	416 225,84	2 144 815,89			
н224У	—	—	416 234,22	2 144 802,67			
н225У	—	—	416 250,27	2 144 771,41			
н226У	—	—	416 333,15	2 144 648,08			
н227У	—	—	416 353,48	2 144 661,60			
н213У	—	—	416 349,16	2 144 667,75			

1	2	3	4	5	6	7	8
н212У	—	—	416 302,85	2 144 736,68	Метод спутниковых геодезических измерений (определений)	0,10	$\sqrt{(0,07^2 + 0,07^2)} = 0,10$
н211У	—	—	416 282,25	2 144 767,48			
н210У	—	—	416 275,64	2 144 779,40			
н209У	—	—	416 266,87	2 144 792,35			
н208У	—	—	416 258,22	2 144 806,14			
н207У	—	—	416 245,58	2 144 829,58			

2. Сведения о частях границ уточняемого земельного участка с кадастровым номером

31:09:1403007:21

Обозначение части границ		Горизонтальное проложение (S), м	Описание прохождения части границ	Отметка о наличии земельного спора о местоположении границ земельного участка
от т.	до т.			
1	2	3	4	5
н207У	н223У	24,02	—	—
н223У	н224У	15,65		
н224У	н225У	35,14		
н225У	н226У	148,59		
н226У	н227У	24,42		
н227У	н213У	7,52		
н213У	н212У	83,04		
н212У	н211У	37,05		
н211У	н210У	13,63		
н210У	н209У	15,64		
н209У	н208У	16,28		
н208У	н207У	26,63		

3. Характеристики уточняемого земельного участка с кадастровым номером

31:09:1403007:21

№ п/п	Наименование характеристики земельного участка	Значение характеристики
1	2	3
1	Площадь земельного участка ± величина погрешности определения площади ($P \pm \Delta P$), м²	4830 ± 24

1	2				3		
2	Формула, примененная для расчета предельной допустимой погрешности определения площади земельного участка (ΔР), м²				3,5*0,10*√(4 830,00) = 24		
3	Иные сведения				—		
1. Сведения о характерных точках границы уточняемого земельного участка с кадастровым номером 31:09:1403007:26							
Зона № 2							
Обозначение характерных точек границ	Существующие координаты, м		Уточненные координаты, м		Метод определения координат	Средняя квадратическая погрешность определения координат характерной точки (Mt), м	Формулы, примененные для расчета средней квадратической погрешности определения координат характерной точки (Mt), м
	X	Y	X	Y			
1	2	3	4	5	6	7	8
59	4 622,51	4 829,01	—	—	—	—	—
60	4 605,48	4 821,79	—	—			
61	4 617,53	4 783,27	—	—			
62	4 643,90	4 714,89	—	—			
63	4 671,36	4 643,05	—	—			
64	4 688,67	4 646,95	—	—			
65	4 664,61	4 712,49	—	—			
66	4 635,18	4 793,62	—	—			
н93У	—	—	416 287,47	2 144 638,55	Метод спутниковых геодезических измерений (определений)	0,10	√(0,07^2 + 0,07^2) = 0,10
н94У	—	—	416 254,40	2 144 688,83			
н95У	—	—	416 237,69	2 144 719,10			
н96У	—	—	416 219,20	2 144 746,87			
н97У	—	—	416 202,84	2 144 772,22			
н98У	—	—	416 190,13	2 144 790,84			

1	2	3	4	5	6	7	8
н99У	—	—	416 175,14	2 144 779,18	Метод спутниковых геодезических измерений (определений)	0,10	$\sqrt{(0,07^2 + 0,07^2)} = 0,10$
100	—	—	416 176,51	2 144 777,02			
101	—	—	416 183,62	2 144 765,66			
102	—	—	416 196,23	2 144 747,98			
103	—	—	416 207,93	2 144 730,78			
104	—	—	416 240,23	2 144 677,96			
н105У	—	—	416 279,08	2 144 616,48			
н106У	—	—	416 294,81	2 144 626,13			
н93У	—	—	416 287,47	2 144 638,55			

2. Сведения о частях границ уточняемого земельного участка с кадастровым номером

31:09:1403007:26

Обозначение части границ		Горизонтальное проложение (S), м	Описание прохождения части границ	Отметка о наличии земельного спора о местоположении границ земельного участка
от т.	до т.			
1	2	3	4	5
н93У	н94У	60,18	—	—
н94У	н95У	34,58		
н95У	н96У	33,36		
н96У	н97У	30,17		
н97У	н98У	22,54		
н98У	н99У	18,99		
н99У	100	2,56		
100	101	13,40		
101	102	21,72		
102	103	20,80		
103	104	61,91		
104	н105У	72,73		

1		2		3		4		5	
н105У		н106У		18,45		—		—	
н106У		н93У		14,43					
3. Характеристики уточняемого земельного участка с кадастровым номером						31:09:1403007:26			
№ п/п	Наименование характеристики земельного участка					Значение характеристики			
1	2					3			
1	Площадь земельного участка ± величина погрешности определения площади (Р ± ΔР), м²					3619 ± 21			
2	Формула, примененная для расчета предельной допустимой погрешности определения площади земельного участка (ΔР), м²					3,5*0,10*√(3 619,00) = 21			
3	Иные сведения					—			
1. Сведения о характерных точках границы уточняемого земельного участка с кадастровым номером						31:09:1403007:40			
Зона №		2							
Обозначение характерных точек границ	Существующие координаты, м		Уточненные координаты, м		Метод определения координат	Средняя квадратическая погрешность определения координат характерной точки (Mt), м	Формулы, примененные для расчета средней квадратической погрешности определения координат характерной точки (Mt), м		
	X	Y	X	Y					
1	2	3	4	5	6	7	8		
100	4 190,90	4 652,56	—	—	—	—	—		
101	4 176,44	4 671,88	—	—					
102	4 170,22	4 667,87	—	—					
103	4 179,05	4 646,63	—	—					
75	—	—	415 849,27	2 144 458,87	Метод спутниковых геодезических измерений (определений)	0,10	√(0,07^2 + 0,07^2) = 0,10		
76	—	—	415 829,91	2 144 474,26					
н77У	—	—	415 822,28	2 144 466,33					
74	—	—	415 845,07	2 144 449,97					

1	2	3	4	5	6	7	8
75	—	—	415 849,27	2 144 458,87	Метод спутниковых геодезических измерений (определений)	0,10	$\sqrt{(0,07^2 + 0,07^2)} = 0,10$
2. Сведения о частях границ уточняемого земельного участка с кадастровым номером 31:09:1403007:40							
Обозначение части границ		Горизонтальное проложение (S), м	Описание прохождения части границ		Отметка о наличии земельного спора о местоположении границ земельного участка		
от т.	до т.						
1	2	3	4		5		
75	76	24,73	—		—		
76	н77У	11,00					
н77У	74	28,05					
74	75	9,84					
3. Характеристики уточняемого земельного участка с кадастровым номером 31:09:1403007:40							
№ п/п	Наименование характеристики земельного участка			Значение характеристики			
1	2			3			
1	Площадь земельного участка ± величина погрешности определения площади (P ± ΔP), м²			271 ± 6			
2	Формула, примененная для расчета предельной допустимой погрешности определения площади земельного участка (ΔP), м²			$3,5*0,10*\sqrt{(271,00)} = 6$			
3	Иные сведения			—			
1. Сведения о характерных точках границы уточняемого земельного участка с кадастровым номером 31:09:1403007:41							
Зона № 2							
Обозначение характерных точек границ	Существующие координаты, м		Уточненные координаты, м		Метод определения координат	Средняя квадратическая погрешность определения координат характерной точки (Mt), м	Формулы, примененные для расчета средней квадратической погрешности определения координат характерной точки (Mt), м
	X	Y	X	Y			
1	2	3	4	5	6	7	8
104	4 145,30	4 657,75	—	—	—	—	—
111	4 157,68	4 627,06	—	—			
110	4 176,21	4 583,59	—	—			
109	4 173,34	4 581,59	—	—			

1	2	3	4	5	6	7	8
108	4 207,35	4 496,87	—	—	—	—	—
107	4 223,27	4 493,37	—	—			
106	4 234,92	4 508,00	—	—			
105	4 194,52	4 607,69	—	—			
102	4 170,22	4 667,87	—	—			
н65У	—	—	415 805,95	2 144 445,07	Метод спутниковых геодезических измерений (определений)	0,10	$\sqrt{(0,07^2 + 0,07^2)} = 0,10$
н64У	—	—	415 823,34	2 144 433,15			
н1У	—	—	415 876,07	2 144 395,54			
н6У	—	—	415 938,12	2 144 350,29			
н72У	—	—	415 963,55	2 144 371,16			
73	—	—	415 903,61	2 144 411,02			
74	—	—	415 845,07	2 144 449,97			
н77У	—	—	415 822,28	2 144 466,33			
н65У	—	—	415 805,95	2 144 445,07			

2. Сведения о частях границ уточняемого земельного участка с кадастровым номером
31:09:1403007:41

Обозначение части границ		Горизонтальное проложение (S), м	Описание прохождения части границ	Отметка о наличии земельного спора о местоположении границ земельного участка
от т.	до т.			
1	2	3	4	5
н65У	н64У	21,08	—	—
н64У	н1У	64,77		
н1У	н6У	76,80		
н6У	н72У	32,90		
н72У	73	71,98		
73	74	70,31		
74	н77У	28,05		

1	2	3	4	5	6	7	8
н144У	—	—	416 466,31	2 144 955,34	Метод спутниковых геодезических измерений (определений)	0,10	$\sqrt{(0,07^2 + 0,07^2)} = 0,10$
н154У	—	—	416 444,56	2 144 943,41			
н155У	—	—	416 449,82	2 144 932,16			
н156У	—	—	416 451,69	2 144 926,06			
н157У	—	—	416 453,16	2 144 923,37			
н158У	—	—	416 470,56	2 144 896,95			
н159У	—	—	416 492,22	2 144 859,01			
н160У	—	—	416 547,04	2 144 773,49			
н161У	—	—	416 554,09	2 144 762,27			
н149У	—	—	416 569,71	2 144 773,07			
н148У	—	—	416 544,91	2 144 809,42			
н147У	—	—	416 549,25	2 144 812,10			
н146У	—	—	416 507,64	2 144 883,49			
н145У	—	—	416 480,03	2 144 931,76			
н144У	—	—	416 466,31	2 144 955,34			

2. Сведения о частях границ уточняемого земельного участка с кадастровым номером

31:09:1403007:11

Обозначение части границ		Горизонтальное проложение (S), м	Описание прохождения части границ	Отметка о наличии земельного спора о местоположении границ земельного участка
от т.	до т.			
1	2	3	4	5
н144У	н154У	24,81	—	—

1	2	3	4	5
н154У	н155У	12,42	—	—
н155У	н156У	6,38		
н156У	н157У	3,07		
н157У	н158У	31,64		
н158У	н159У	43,69		
н159У	н160У	101,58		
н160У	н161У	13,25		
н161У	н149У	18,99		
н149У	н148У	44,00		
н148У	н147У	5,10		
н147У	н146У	82,63		
н146У	н145У	55,61		
н145У	н144У	27,28		

3. Характеристики уточняемого земельного участка с кадастровым номером

31:09:1403007:11

№ п/п	Наименование характеристики земельного участка	Значение характеристики
1	2	3
1	Площадь земельного участка ± величина погрешности определения площади (Р ± ΔР), м²	5000 ± 25
2	Формула, примененная для расчета предельной допустимой погрешности определения площади земельного участка (ΔР), м²	3,5*0,10*√(5 000,00) = 25
3	Иные сведения	—

1. Сведения о характерных точках границы уточняемого земельного участка с кадастровым номером

31:09:1403007:12

Зона № 2							
Обозначение характерных точек границ	Существующие координаты, м		Уточненные координаты, м		Метод определения координат	Средняя квадратическая погрешность определения координат характерной точки (Mt), м	Формулы, примененные для расчета средней квадратической погрешности определения координат характерной точки (Mt), м
	X	Y	X	Y			
1	2	3	4	5	6	7	8
н154У	—	—	416 444,56	2 144 943,41	Метод спутниковых геодезических измерений (определений)	0,10	√(0,07^2 + 0,07^2) = 0,10

1	2	3	4	5	6	7	8
169	—	—	416 428,13	2 144 933,93	Метод спутниковых геодезических измерений (определений)	0,10	$\sqrt{(0,07^2 + 0,07^2)} = 0,10$
170	416 429,63	2 144 931,22	416 429,63	2 144 931,22			
171	416 433,95	2 144 922,80	416 433,95	2 144 922,80			
172	416 439,29	2 144 912,90	416 439,29	2 144 912,90			
173	416 451,99	2 144 890,86	416 451,99	2 144 890,86			
174	416 465,92	2 144 867,44	416 465,92	2 144 867,44			
220	416 531,06	2 144 761,79	—	—	—	—	—
209	416 548,91	2 144 770,51	—	—			
208	416 494,09	2 144 856,03	—	—			
207	416 472,43	2 144 893,97	—	—			
206	416 455,03	2 144 920,39	—	—			
205	416 453,56	2 144 923,08	—	—			
204	416 451,69	2 144 929,18	—	—			
203	416 446,43	2 144 940,43	—	—			
н175У	—	—	416 530,18	2 144 763,21	Метод спутниковых геодезических измерений (определений)	0,10	$\sqrt{(0,07^2 + 0,07^2)} = 0,10$
н160У	—	—	416 547,04	2 144 773,49			
н159У	—	—	416 492,22	2 144 859,01			
н158У	—	—	416 470,56	2 144 896,95			
н157У	—	—	416 453,16	2 144 923,37			
н156У	—	—	416 451,69	2 144 926,06			
н155У	—	—	416 449,82	2 144 932,16			

1	2	3	4	5	6	7	8
н154У	—	—	416 444,56	2 144 943,41	Метод спутниковых геодезических измерений (определений)	0,10	$\sqrt{(0,07^2 + 0,07^2)} = 0,10$
2. Сведения о частях границ уточняемого земельного участка с кадастровым номером 31:09:1403007:12							
Обозначение части границ		Горизонтальное проложение (S), м	Описание прохождения части границ		Отметка о наличии земельного спора о местоположении границ земельного участка		
от т.	до т.						
1	2	3	4		5		
н154У	169	18,97	—		—		
169	170	3,10					
170	171	9,46					
171	172	11,25					
172	173	25,44					
173	174	27,25					
174	н175У	122,45					
н175У	н160У	19,75					
н160У	н159У	101,58					
н159У	н158У	43,69					
н158У	н157У	31,64					
н157У	н156У	3,07					
н156У	н155У	6,38					
н155У	н154У	12,42					
3. Характеристики уточняемого земельного участка с кадастровым номером 31:09:1403007:12							
№ п/п	Наименование характеристики земельного участка			Значение характеристики			
1	2			3			
1	Площадь земельного участка ± величина погрешности определения площади (Р ± ΔР), м²			3700 ± 21			
2	Формула, примененная для расчета предельной допустимой погрешности определения площади земельного участка (ΔР), м²			$3,5 \cdot 0,10 \cdot \sqrt{(3\ 700,00)} = 21$			
3	Иные сведения			—			

1. Сведения о характерных точках границы уточняемого земельного участка с кадастровым номером 31:09:1403007:17

Зона № 2							
Обозначение характерных точек границ	Существующие координаты, м		Уточненные координаты, м		Метод определения координат	Средняя квадратическая погрешность определения координат характерной точки (Mt), м	Формулы, примененные для расчета средней квадратической погрешности определения координат характерной точки (Mt), м
	X	Y	X	Y			
1	2	3	4	5	6	7	8
231	416 341,02	2 144 882,70	—	—	—	—	—
232	416 319,14	2 144 868,19	—	—			
233	416 361,39	2 144 802,45	—	—			
234	416 421,34	2 144 711,82	—	—			
235	416 444,77	2 144 717,68	—	—			
236	416 383,72	2 144 819,02	—	—			
н120У	—	—	416 339,65	2 144 884,86	Метод спутниковых геодезических измерений (определений)	0,10	$\sqrt{(0,07^2 + 0,07^2)} = 0,10$
н184У	—	—	416 317,77	2 144 870,35			
н185У	—	—	416 360,02	2 144 804,61			
н186У	—	—	416 419,97	2 144 713,98			
н122У	—	—	416 443,40	2 144 719,84			
н121У	—	—	416 382,35	2 144 821,18			
н120У	—	—	416 339,65	2 144 884,86			

2. Сведения о частях границ уточняемого земельного участка с кадастровым номером 31:09:1403007:17

Обозначение части границ		Горизонтальное проложение (S), м	Описание прохождения части границ	Отметка о наличии земельного спора о местоположении границ земельного участка
от т.	до т.			
1	2	3	4	5
н120У	н184У	26,25	—	—

1	2	3	4	5
н184У	н185У	78,15	—	—
н185У	н186У	108,66		
н186У	н122У	24,15		
н122У	н121У	118,31		
н121У	н120У	76,67		

3. Характеристики уточняемого земельного участка с кадастровым номером

31:09:1403007:17

№ п/п	Наименование характеристики земельного участка	Значение характеристики
1	2	3
1	Площадь земельного участка ± величина погрешности определения площади (Р ± ΔР), м²	4965 ± 25
2	Формула, примененная для расчета предельной допустимой погрешности определения площади земельного участка (ΔР), м²	3,5*0,10*√(4 965,00) = 25
3	Иные сведения	Запрещение. Обременение возникает на основании: Постановление о запрете на совершение действий по регистрации № 57104342/3112, документ выдан Корочанское районное отделение судебных приставов Управления Федеральной службы судебных приставов по Белгородской области Запрещение. Обременение возникает на основании: Постановление о запрете на совершение действий по регистрации (pdf) № 42665921/3112, документ выдан Корочанское районное отделение судебных приставов Управления Федеральной службы судебных приставов по Белгородской области (УФССП России по Белгородской области) Запрещение. Обременение возникает на основании: Постановление о запрете на совершение действий по регистрации (pdf) № 42704722/3112, документ выдан Корочанское районное отделение судебных приставов Управления Федеральной службы судебных приставов по Белгородской области (УФССП России по Белгородской области) Ипотека. Обременение возникает на основании: Договор об ипотеке

1. Сведения о характерных точках границы уточняемого земельного участка с кадастровым номером

31:09:1403007:19

Зона № 2

Обозначение характерных точек границ	Существующие координаты, м		Уточненные координаты, м		Метод определения координат	Средняя квадратическая погрешность определения координат характерной точки (Mt), м	Формулы, примененные для расчета средней квадратической погрешности определения координат характерной точки (Mt), м
	X	Y	X	Y			
1	2	3	4	5	6	7	8
237	416 290,93	2 144 849,97	—	—	—	—	—

1	2	3	4	5	6	7	8
238	416 274,47	2 144 840,66	—	—	—	—	—
239	416 283,86	2 144 823,55	—	—			
240	416 296,62	2 144 802,61	—	—			
241	416 310,28	2 144 779,89	—	—			
242	416 324,70	2 144 754,60	—	—			
243	416 311,23	2 144 747,17	—	—			
244	416 353,03	2 144 683,13	—	—			
245	416 390,79	2 144 710,39	—	—			
246	416 374,93	2 144 735,89	—	—			
247	416 364,73	2 144 729,57	—	—			
248	416 309,12	2 144 820,32	—	—	Метод спутниковых геодезических измерений (определений)	0,10	$\sqrt{(0,07^2 + 0,07^2)} = 0,10$
249	416 295,80	2 144 842,68	—	—			
н113У	—	—	416 289,56	2 144 852,13			
н191У	—	—	416 273,10	2 144 842,82			
н192У	—	—	416 282,49	2 144 825,71			
н193У	—	—	416 295,25	2 144 804,77			
н194У	—	—	416 308,91	2 144 782,05			
н195У	—	—	416 323,33	2 144 756,76			
н196У	—	—	416 309,86	2 144 749,33			
н197У	—	—	416 351,66	2 144 685,29			
н110У	—	—	416 389,42	2 144 712,55			
н109У	—	—	416 373,56	2 144 738,05			
н108У	—	—	416 363,36	2 144 731,73			

1	2	3	4	5	6	7	8
н115У	—	—	416 307,75	2 144 822,48	Метод спутниковых геодезических измерений (определений)	0,10	$\sqrt{(0,07^2 + 0,07^2)} = 0,10$
н114У	—	—	416 294,43	2 144 844,84			
н113У	—	—	416 289,56	2 144 852,13			

2. Сведения о частях границ уточняемого земельного участка с кадастровым номером
31:09:1403007:19

Обозначение части границ		Горизонтальное проложение (S), м	Описание прохождения части границ	Отметка о наличии земельного спора о местоположении границ земельного участка
от т.	до т.			
1	2	3	4	5
н113У	н191У	18,91	—	—
н191У	н192У	19,52		
н192У	н193У	24,52		
н193У	н194У	26,51		
н194У	н195У	29,11		
н195У	н196У	15,38		
н196У	н197У	76,47		
н197У	н110У	46,57		
н110У	н109У	30,03		
н109У	н108У	12,00		
н108У	н115У	106,43		
н115У	н114У	26,03		
н114У	н113У	8,77		

3. Характеристики уточняемого земельного участка с кадастровым номером
31:09:1403007:19

№ п/п	Наименование характеристики земельного участка	Значение характеристики
1	2	3
1	Площадь земельного участка ± величина погрешности определения площади (Р ± ΔР), м²	5000 ± 25
2	Формула, примененная для расчета предельной допустимой погрешности определения площади земельного участка (ΔР), м²	3,5*0,10*√(5 000,00) = 25
3	Иные сведения	—

1. Сведения о характерных точках границы уточняемого земельного участка с кадастровым номером 31:09:1403007:22							
Зона № 2							
Обозначение характерных точек границ	Существующие координаты, м		Уточненные координаты, м		Метод определения координат	Средняя квадратическая погрешность определения координат характерной точки (Mt), м	Формулы, примененные для расчета средней квадратической погрешности определения координат характерной точки (Mt), м
	X	Y	X	Y			
1	2	3	4	5	6	7	8
58	416 227,21	2 144 813,73	—	—	—	—	—
259	416 226,21	2 144 815,31	—	—			
258	416 217,48	2 144 809,83	—	—			
257	416 205,86	2 144 802,49	—	—			
256	416 207,66	2 144 799,09	—	—			
255	416 212,28	2 144 791,76	—	—			
254	416 224,43	2 144 774,19	—	—			
253	416 238,03	2 144 753,92	—	—			
252	416 256,87	2 144 722,87	—	—			
251	416 286,89	2 144 678,59	—	—			
250	416 316,77	2 144 633,75	—	—			
55	416 334,52	2 144 645,92	—	—			
56	416 251,64	2 144 769,25	—	—			
57	416 235,59	2 144 800,51	—	—			
н223У	—	—	416 225,84	2 144 815,89	Метод спутниковых геодезических измерений (определений)	0,10	$\sqrt{(0,07^2 + 0,07^2)} = 0,10$
н236У	—	—	416 224,84	2 144 817,47			
н237У	—	—	416 216,11	2 144 811,99			
н238У	—	—	416 204,49	2 144 804,65			
н239У	—	—	416 206,29	2 144 801,25			

1	2	3	4	5	6	7	8
н240У	—	—	416 210,91	2 144 793,92	Метод спутниковых геодезических измерений (определений)	0,10	$\sqrt{(0,07^2 + 0,07^2)} = 0,10$
н241У	—	—	416 223,06	2 144 776,35			
н242У	—	—	416 236,66	2 144 756,08			
н243У	—	—	416 255,50	2 144 725,03			
н244У	—	—	416 285,52	2 144 680,75			
н245У	—	—	416 315,40	2 144 635,91			
н226У	—	—	416 333,15	2 144 648,08			
н225У	—	—	416 250,27	2 144 771,41			
н224У	—	—	416 234,22	2 144 802,67			
н223У	—	—	416 225,84	2 144 815,89			

2. Сведения о частях границ уточняемого земельного участка с кадастровым номером

31:09:1403007:22

Обозначение части границ		Горизонтальное проложение (S), м	Описание прохождения части границ	Отметка о наличии земельного спора о местоположении границ земельного участка
от т.	до т.			
1	2	3	4	5
н223У	н236У	1,87	—	—
н236У	н237У	10,31		
н237У	н238У	13,74		
н238У	н239У	3,85		
н239У	н240У	8,66		
н240У	н241У	21,36		
н241У	н242У	24,41		
н242У	н243У	36,32		
н243У	н244У	53,50		
н244У	н245У	53,88		

1	2	3	4	5
н245У	н226У	21,52	—	—
н226У	н225У	148,59		
н225У	н224У	35,14		
н224У	н223У	15,65		

3. Характеристики уточняемого земельного участка с кадастровым номером
31:09:1403007:22

№ п/п	Наименование характеристики земельного участка	Значение характеристики
1	2	3
1	Площадь земельного участка ± величина погрешности определения площади (Р ± ΔР), м²	4350 ± 23
2	Формула, примененная для расчета предельной допустимой погрешности определения площади земельного участка (ΔР), м²	3,5*0,10*√(4 350,00) = 23
3	Иные сведения	—

1. Сведения о характерных точках границы уточняемого земельного участка с кадастровым номером
31:09:1403007:20

Зона № 2							
Обозначение характерных точек границ	Существующие координаты, м		Уточненные координаты, м		Метод определения координат	Средняя квадратическая погрешность определения координат характерной точки (Mt), м	Формулы, примененные для расчета средней квадратической погрешности определения координат характерной точки (Mt), м
	X	Y	X	Y			
1	2	3	4	5	6	7	8
238	416 274,47	2 144 840,66	—	—	—	—	—
263	416 262,64	2 144 834,72	—	—			
262	416 261,91	2 144 835,90	—	—			
47	416 246,95	2 144 827,42	—	—			
48	416 259,59	2 144 803,98	—	—			
49	416 268,24	2 144 790,19	—	—			
50	416 277,01	2 144 777,24	—	—			
51	416 283,62	2 144 765,32	—	—			
52	416 304,22	2 144 734,52	—	—			
53	416 350,53	2 144 665,59	—	—			
261	416 361,14	2 144 670,71	—	—			

1	2	3	4	5	6	7	8
244	416 353,03	2 144 683,13	—	—	—	—	—
243	416 311,23	2 144 747,17	—	—			
260	416 324,71	2 144 754,60	—	—			
241	416 310,28	2 144 779,89	—	—			
240	416 296,62	2 144 802,61	—	—			
239	416 283,86	2 144 823,55	—	—			
н191У	—	—	416 273,10	2 144 842,82	Метод спутниковых геодезических измерений (определений)	0,10	$\sqrt{(0,07^2 + 0,07^2)} = 0,10$
н205У	—	—	416 261,27	2 144 836,88			
н206У	—	—	416 260,54	2 144 838,06			
н207У	—	—	416 245,58	2 144 829,58			
н208У	—	—	416 258,22	2 144 806,14			
н209У	—	—	416 266,87	2 144 792,35			
н210У	—	—	416 275,64	2 144 779,40			
н211У	—	—	416 282,25	2 144 767,48			
н212У	—	—	416 302,85	2 144 736,68			
н213У	—	—	416 349,16	2 144 667,75			
н214У	—	—	416 359,77	2 144 672,87			
н197У	—	—	416 351,66	2 144 685,29			
н196У	—	—	416 309,86	2 144 749,33			
н217У	—	—	416 323,34	2 144 756,76			

1	2	3	4	5	6	7	8
н194У	—	—	416 308,91	2 144 782,05	Метод спутниковых геодезических измерений (определений)	0,10	$\sqrt{(0,07^2 + 0,07^2)} = 0,10$
н193У	—	—	416 295,25	2 144 804,77			
н192У	—	—	416 282,49	2 144 825,71			
н191У	—	—	416 273,10	2 144 842,82			

2. Сведения о частях границ уточняемого земельного участка с кадастровым номером

31:09:1403007:20

Обозначение части границ		Горизонтальное проложение (S), м	Описание прохождения части границ	Отметка о наличии земельного спора о местоположении границ земельного участка
от т.	до т.			
1	2	3	4	5
н191У	н205У	13,24	—	—
н205У	н206У	1,39		
н206У	н207У	17,20		
н207У	н208У	26,63		
н208У	н209У	16,28		
н209У	н210У	15,64		
н210У	н211У	13,63		
н211У	н212У	37,05		
н212У	н213У	83,04		
н213У	н214У	11,78		
н214У	н197У	14,83		
н197У	н196У	76,47		
н196У	н217У	15,39		
н217У	н194У	29,12		
н194У	н193У	26,51		
н193У	н192У	24,52		
н192У	н191У	19,52		

3. Характеристики уточняемого земельного участка с кадастровым номером

31:09:1403007:20

№ п/п	Наименование характеристики земельного участка	Значение характеристики
1	2	3

1	2	3
1	Площадь земельного участка ± величина погрешности определения площади ($P \pm \Delta P$), м²	4157 ± 23
2	Формула, примененная для расчета предельной допустимой погрешности определения площади земельного участка (ΔP), м²	$3,5 * 0,10 * \sqrt{(4\ 157,00)} = 23$
3	Иные сведения	—

1. Сведения о характерных точках границы уточняемого земельного участка с кадастровым номером 31:09:1403007:23

Зона № <u>2</u>							
Обозначение характерных точек границ	Существующие координаты, м		Уточненные координаты, м		Метод определения координат	Средняя квадратическая погрешность определения координат характерной точки (Mt), м	Формулы, примененные для расчета средней квадратической погрешности определения координат характерной точки (Mt), м
	X	Y	X	Y			
1	2	3	4	5	6	7	8
264	416 304,96	2 144 646,86	—	—	—	—	—
252	416 256,87	2 144 722,87	—	—			
253	416 238,03	2 144 753,92	—	—			
254	416 224,43	2 144 774,19	—	—			
255	416 212,28	2 144 791,76	—	—			
256	416 207,66	2 144 799,09	—	—			
265	416 201,72	2 144 795,47	—	—			
266	416 191,50	2 144 788,69	—	—			
267	416 204,21	2 144 770,06	—	—			
268	416 220,57	2 144 744,71	—	—			
269	416 239,06	2 144 716,94	—	—			
270	416 255,77	2 144 686,67	—	—			
271	416 288,84	2 144 636,39	—	—			
н250У	—	—	416 303,59	2 144 649,02	Метод спутниковых геодезических измерений (определений)	0,10	$\sqrt{(0,07^2 + 0,07^2)} = 0,10$
н243У	—	—	416 255,50	2 144 725,03			

1	2	3	4	5	6	7	8
н242У	—	—	416 236,66	2 144 756,08	Метод спутниковых геодезических измерений (определений)	0,10	$\sqrt{(0,07^2 + 0,07^2)} = 0,10$
н241У	—	—	416 223,06	2 144 776,35			
н240У	—	—	416 210,91	2 144 793,92			
н239У	—	—	416 206,29	2 144 801,25			
н256У	—	—	416 200,35	2 144 797,63			
н257У	—	—	416 190,13	2 144 790,85			
н97У	—	—	416 202,84	2 144 772,22			
н96У	—	—	416 219,20	2 144 746,87			
н95У	—	—	416 237,69	2 144 719,10			
н94У	—	—	416 254,40	2 144 688,83			
н93У	—	—	416 287,47	2 144 638,55			
н250У	—	—	416 303,59	2 144 649,02			

2. Сведения о частях границ уточняемого земельного участка с кадастровым номером
31:09:1403007:23

Обозначение части границ		Горизонтальное проложение (S), м	Описание прохождения части границ	Отметка о наличии земельного спора о местоположении границ земельного участка
от т.	до т.			
1	2	3	4	5
н250У	н243У	89,95	—	—
н243У	н242У	36,32		
н242У	н241У	24,41		
н241У	н240У	21,36		
н240У	н239У	8,66		
н239У	н256У	6,96		

1	2	3	4	5
н256У	н257У	12,26	—	—
н257У	н97У	22,55		
н97У	н96У	30,17		
н96У	н95У	33,36		
н95У	н94У	34,58		
н94У	н93У	60,18		
н93У	н250У	19,22		

3. Характеристики уточняемого земельного участка с кадастровым номером 31:09:1403007:23

№ п/п	Наименование характеристики земельного участка	Значение характеристики
1	2	3
1	Площадь земельного участка ± величина погрешности определения площади ($P \pm \Delta P$), м²	3500 ± 21
2	Формула, примененная для расчета предельной допустимой погрешности определения площади земельного участка (ΔP), м²	$3,5 * 0,10 * \sqrt{(3\ 500,00)} = 21$

1	2	3
3	Иные сведения	<p>Запрещение. Обременение возникает на основании: Постановление о запрете на совершение действий по регистрации № 63916410/3112, документ выдан Корочанское районное отделение судебных приставов Управления Федеральной службы судебных приставов по Белгородской области</p> <p>Запрещение. Обременение возникает на основании: Постановление о запрете на совершение действий по регистрации (pdf) № 101015356/3102, документ выдан Белгородское районное отделение судебных приставов Управления Федеральной службы судебных приставов по Белгородской области</p> <p>Запрещение. Обременение возникает на основании: Постановление о запрете на совершение действий по регистрации № 57104540/3112, документ выдан Корочанское районное отделение судебных приставов Управления Федеральной службы судебных приставов по Белгородской области</p> <p>Запрещение. Обременение возникает на основании: Постановление о запрете на совершение действий по регистрации № 56690108/3112, документ выдан Корочанское РОСП УФССП России по Белгородской области</p> <p>Запрещение. Обременение возникает на основании: Постановление о запрете на совершение действий по регистрации № 89537346/3102, документ выдан Белгородское районное отделение судебных приставов Управления Федеральной службы судебных приставов по Белгородской области</p> <p>Запрещение. Обременение возникает на основании: Постановление о запрете на совершение действий по регистрации (pdf) № 86783059/3102, документ выдан Белгородское районное отделение судебных приставов Управления Федеральной службы судебных приставов по Белгородской области</p> <p>Запрещение. Обременение возникает на основании: Постановление о запрете на совершение действий по регистрации (pdf) № 86783068/3102, документ выдан Белгородское районное отделение судебных приставов Управления Федеральной службы судебных приставов по Белгородской области</p> <p>Запрещение. Обременение возникает на основании: Постановление о запрете на совершение действий по регистрации (pdf) № 86783049/3102, документ выдан Белгородское районное отделение судебных приставов Управления Федеральной службы судебных приставов по Белгородской области</p>

1. Сведения о характерных точках границы уточняемого земельного участка с кадастровым номером 31:09:1403007:34							
Зона № 2							
Обозначение характерных точек границ	Существующие координаты, м		Уточненные координаты, м		Метод определения координат	Средняя квадратическая погрешность определения координат характерной точки (Mt), м	Формулы, примененные для расчета средней квадратической погрешности определения координат характерной точки (Mt), м
	X	Y	X	Y			
1	2	3	4	5	6	7	8
340	69 765,17	48 203,82	—	—	—	—	—
341	69 742,13	48 182,84	—	—			

1	2	3	4	5	6	7	8
342	69 758,34	48 161,13	—	—	—	—	—
343	69 828,03	48 054,97	—	—			
344	69 843,20	48 062,87	—	—			
345	69 778,83	48 157,39	—	—			
346	69 789,03	48 166,34	—	—			
347	69 782,88	48 177,84	—	—			
н79У	—	—	416 056,42	2 144 501,30	Метод спутниковых геодезических измерений (определений)	0,10	$\sqrt{(0,07^2 + 0,07^2)} = 0,10$
н80У	—	—	416 071,76	2 144 510,02			
81	—	—	416 027,69	2 144 575,96			
82	—	—	416 023,96	2 144 581,50			
83	—	—	416 015,01	2 144 594,52			
84	—	—	416 025,80	2 144 602,92			
85	—	—	416 007,20	2 144 632,61			
86	—	—	415 999,35	2 144 643,60			
н87У	—	—	415 975,43	2 144 623,40			
88	—	—	415 976,66	2 144 622,07			
89	—	—	415 987,04	2 144 608,46			
90	—	—	416 015,05	2 144 566,13			
91	—	—	416 052,65	2 144 506,49			
н79У	—	—	416 056,42	2 144 501,30			

2. Сведения о частях границ уточняемого земельного участка с кадастровым номером

31:09:1403007:34

Обозначение части границ		Горизонтальное проложение (S), м	Описание прохождения части границ	Отметка о наличии земельного спора о местоположении границ земельного участка
от т.	до т.			
1	2	3	4	5
н79У	н80У	17,65	—	—
н80У	81	79,31		
81	82	6,68		
82	83	15,80		
83	84	13,67		
84	85	35,04		
85	86	13,51		
86	н87У	31,31		
н87У	88	1,81		
88	89	17,12		
89	90	50,76		
90	91	70,50		
91	н79У	6,41		

3. Характеристики уточняемого земельного участка с кадастровым номером

31:09:1403007:34

№ п/п	Наименование характеристики земельного участка	Значение характеристики
1	2	3
1	Площадь земельного участка ± величина погрешности определения площади (Р ± ΔР), м²	3119 ± 20
2	Формула, примененная для расчета предельной допустимой погрешности определения площади земельного участка (ΔР), м²	3,5*0,10*√(3 119,00) = 20
3	Иные сведения	—

1. Сведения о характерных точках границы уточняемого земельного участка с кадастровым номером 31:09:1403007:42

Зона № 2							
Обозначение характерных точек границ	Существующие координаты, м		Уточненные координаты, м		Метод определения координат	Средняя квадратическая погрешность определения координат характерной точки (Mt), м	Формулы, примененные для расчета средней квадратической погрешности определения координат характерной точки (Mt), м
	X	Y	X	Y			
1	2	3	4	5	6	7	8
104	4 145,30	4 657,75	—	—	—	—	—
379	4 116,94	4 647,98	—	—			
380	4 143,98	4 572,69	—	—			
381	4 175,11	4 583,85	—	—			
н2У	—	—	415 855,25	2 144 371,83			
н1У	—	—	415 876,07	2 144 395,54	Метод спутниковых геодезических измерений (определений)	0,10	$\sqrt{(0,07^2 + 0,07^2)} = 0,10$
н64У	—	—	415 823,34	2 144 433,15			
н65У	—	—	415 805,95	2 144 445,07			
н66У	—	—	415 789,63	2 144 423,05			
н2У	—	—	415 855,25	2 144 371,83			

2. Сведения о частях границ уточняемого земельного участка с кадастровым номером 31:09:1403007:42

Обозначение части границ		Горизонтальное проложение (S), м	Описание прохождения части границ	Отметка о наличии земельного спора о местоположении границ земельного участка
от т.	до т.			
1	2	3	4	5
н2У	н1У	31,55	—	—
н1У	н64У	64,77		
н64У	н65У	21,08		
н65У	н66У	27,41		
н66У	н2У	83,24		

3. Характеристики уточняемого земельного участка с кадастровым номером 31:09:1403007:42

№ п/п	Наименование характеристики земельного участка	Значение характеристики
1	2	3
1	Площадь земельного участка ± величина погрешности определения площади ($P \pm \Delta P$), м²	2500 ± 18
2	Формула, примененная для расчета предельной допустимой погрешности определения площади земельного участка (ΔP), м²	$3,5 * 0,10 * \sqrt{(2\ 500,00)} = 18$
3	Иные сведения	—

1. Сведения о характерных точках границы уточняемого земельного участка с кадастровым номером 31:09:1403007:43

Зона № 2

Обозначение характерных точек границ	Существующие координаты, м		Уточненные координаты, м		Метод определения координат	Средняя квадратическая погрешность определения координат характерной точки (Mt), м	Формулы, примененные для расчета средней квадратической погрешности определения координат характерной точки (Mt), м
	X	Y	X	Y			
1	2	3	4	5	6	7	8
379	4 116,94	4 647,98	—	—	—	—	—
385	4 097,06	4 641,13	—	—			
386	4 089,89	4 619,70	—	—			
387	4 099,90	4 593,30	—	—			
388	4 111,24	4 555,24	—	—			
389	4 128,25	4 500,97	—	—			
390	4 159,31	4 507,03	—	—			
391	4 137,74	4 575,71	—	—			
392	4 128,56	4 605,93	—	—			
н66У	—	—	415 789,63	2 144 423,05	Метод спутниковых геодезических измерений (определений)	0,10	$\sqrt{(0,07^2 + 0,07^2)} = 0,10$
н301У	—	—	415 775,92	2 144 403,84			
302	—	—	415 782,55	2 144 381,72			

1	2	3	4	5	6	7	8
303	—	—	415 849,04	2 144 333,08	Метод спутниковых геодезических измерений (определений)	0,10	$\sqrt{(0,07^2 + 0,07^2)} = 0,10$
н304У	—	—	415 872,65	2 144 315,40			
н3У	—	—	415 892,44	2 144 342,72			
н2У	—	—	415 855,25	2 144 371,83			
н66У	—	—	415 789,63	2 144 423,05			

2. Сведения о частях границ уточняемого земельного участка с кадастровым номером

31:09:1403007:43

Обозначение части границ		Горизонтальное проложение (S), м	Описание прохождения части границ	Отметка о наличии земельного спора о местоположении границ земельного участка
от т.	до т.			
1	2	3	4	5
н66У	н301У	23,60	—	—
н301У	302	23,09		
302	303	82,38		
303	н304У	29,50		
н304У	н3У	33,73		
н3У	н2У	47,23		
н2У	н66У	83,24		

3. Характеристики уточняемого земельного участка с кадастровым номером

31:09:1403007:43

№ п/п	Наименование характеристики земельного участка	Значение характеристики
1	2	3
1	Площадь земельного участка ± величина погрешности определения площади (Р ± ΔР), м²	4500 ± 23
2	Формула, примененная для расчета предельной допустимой погрешности определения площади земельного участка (ΔР), м²	3,5*0,10*√(4 500,00) = 23
3	Иные сведения	—

1. Сведения о характерных точках границы уточняемого земельного участка с кадастровым номером 31:09:1403007:50

Зона № 2							
Обозначение характерных точек границ	Существующие координаты, м		Уточненные координаты, м		Метод определения координат	Средняя квадратическая погрешность определения координат характерной точки (Mt), м	Формулы, примененные для расчета средней квадратической погрешности определения координат характерной точки (Mt), м
	X	Y	X	Y			
1	2	3	4	5	6	7	8
401	3 584,83	4 669,72	—	—	—	—	—
402	3 542,05	4 655,76	—	—			
403	3 599,57	4 552,78	—	—			
404	3 637,56	4 576,70	—	—			
н42У	—	—	415 463,52	2 144 048,17			
н288У	—	—	415 453,39	2 144 009,22	Метод спутниковых геодезических измерений (определений)	0,10	$\sqrt{(0,07^2 + 0,07^2)} = 0,10$
н289У	—	—	415 557,09	2 144 001,83			
н290У	—	—	415 580,91	2 144 000,60			
н45У	—	—	415 583,52	2 144 033,18			
н44У	—	—	415 584,37	2 144 043,54			
н43У	—	—	415 487,30	2 144 044,72			
н42У	—	—	415 463,52	2 144 048,17			

2. Сведения о частях границ уточняемого земельного участка с кадастровым номером 31:09:1403007:50

Обозначение части границ		Горизонтальное проложение (S), м	Описание прохождения части границ	Отметка о наличии земельного спора о местоположении границ земельного участка
от т.	до т.			
1	2	3	4	5
н42У	н288У	40,25	—	—

1	2	3	4	5
н288У	н289У	103,96	—	—
н289У	н290У	23,85		
н290У	н45У	32,68		
н45У	н44У	10,39		
н44У	н43У	97,08		
н43У	н42У	24,03		

3. Характеристики уточняемого земельного участка с кадастровым номером 31:09:1403007:50

№ п/п	Наименование характеристики земельного участка	Значение характеристики
1	2	3
1	Площадь земельного участка ± величина погрешности определения площади ($P \pm \Delta P$), м²	5000 ± 25
2	Формула, примененная для расчета предельной допустимой погрешности определения площади земельного участка (ΔP), м²	$3,5 * 0,10 * \sqrt{(5\ 000,00)} = 25$
3	Иные сведения	—

1. Сведения о характерных точках границы уточняемого земельного участка с кадастровым номером 31:09:1403007:51

Зона № 2

Обозначение характерных точек границ	Существующие координаты, м		Уточненные координаты, м		Метод определения координат	Средняя квадратическая погрешность определения координат характерной точки (Mt), м	Формулы, примененные для расчета средней квадратической погрешности определения координат характерной точки (Mt), м
	X	Y	X	Y			
1	2	3	4	5	6	7	8
425	69 238,63	47 631,23	—	—	—	—	—
426	69 232,76	47 607,96	—	—			
427	69 256,36	47 604,90	—	—			
428	69 303,63	47 603,97	—	—			
429	69 356,24	47 601,66	—	—			
430	69 357,88	47 589,31	—	—			
431	69 374,76	47 589,60	—	—			
432	69 434,60	47 588,99	—	—			
433	69 440,23	47 589,60	—	—			

1	2	3	4	5	6	7	8
434	69 444,57	47 618,22	—	—	—	—	—
435	69 348,98	47 624,45	—	—			
436	69 306,07	47 626,00	—	—			
437	69 264,51	47 628,43	—	—			
41	—	—	415 471,63	2 144 075,64	Метод спутниковых геодезических измерений (определений)	0,10	$\sqrt{(0,07^2 + 0,07^2)} = 0,10$
н42У	—	—	415 463,52	2 144 048,17			
н43У	—	—	415 487,30	2 144 044,72			
н44У	—	—	415 584,37	2 144 043,54			
н45У	—	—	415 583,52	2 144 033,18			
н46У	—	—	415 651,62	2 144 029,09			
н24У	—	—	415 654,88	2 144 062,60			
23	—	—	415 591,81	2 144 067,86			
49	—	—	415 519,53	2 144 070,65			
41	—	—	415 471,63	2 144 075,64			

2. Сведения о частях границ уточняемого земельного участка с кадастровым номером

31:09:1403007:51

Обозначение части границ		Горизонтальное проложение (S), м	Описание прохождения части границ	Отметка о наличии земельного спора о местоположении границ земельного участка
от т.	до т.			
1	2	3	4	5
41	н42У	28,64	—	—
н42У	н43У	24,03		
н43У	н44У	97,08		
н44У	н45У	10,39		
н45У	н46У	68,22		
н46У	н24У	33,67		

1	2	3	4	5
н24У	23	63,29	—	—
23	49	72,33		
49	41	48,16		

3. Характеристики уточняемого земельного участка с кадастровым номером

31:09:1403007:51

№ п/п	Наименование характеристики земельного участка	Значение характеристики
1	2	3
1	Площадь земельного участка ± величина погрешности определения площади (Р ± ΔР), м²	5500 ± 26
2	Формула, примененная для расчета предельной допустимой погрешности определения площади земельного участка (ΔР), м²	3,5*0,10*√(5 500,00) = 26
3	Иные сведения	—

1. Сведения о характерных точках границы уточняемого земельного участка с кадастровым номером

31:09:1403007:54

Зона №

2

Обозначение характерных точек границ	Существующие координаты, м		Уточненные координаты, м		Метод определения координат	Средняя квадратическая погрешность определения координат характерной точки (Mt), м	Формулы, примененные для расчета средней квадратической погрешности определения координат характерной точки (Mt), м
	X	Y	X	Y			
1	2	3	4	5	6	7	8
448	69 263,27	47 699,02	—	—	—	—	—
449	69 262,91	47 687,40	—	—			
450	69 292,22	47 686,54	—	—			
451	69 394,04	47 685,96	—	—			
452	69 441,26	47 684,67	—	—			
453	69 523,08	47 688,10	—	—			
454	69 524,66	47 711,90	—	—			
455	69 468,41	47 728,75	—	—			
456	69 451,42	47 724,34	—	—			
457	69 439,08	47 697,20	—	—			
458	69 321,29	47 698,82	—	—			
459	69 297,07	47 698,30	—	—			

1	2	3	4	5	6	7	8
н51У	—	—	415 493,82	2 144 141,06	Метод спутниковых геодезических измерений (определений)	0,10	$\sqrt{(0,07^2 + 0,07^2)} = 0,10$
н30У	—	—	415 492,82	2 144 128,34			
н39У	—	—	415 511,13	2 144 127,56			
н38У	—	—	415 536,83	2 144 126,60			
н37У	—	—	415 570,81	2 144 124,72			
н36У	—	—	415 749,76	2 144 120,69			
н57У	—	—	415 750,29	2 144 145,40			
58	—	—	415 656,21	2 144 145,06			
59	—	—	415 517,28	2 144 140,16			
60	—	—	415 500,16	2 144 140,63			
н51У	—	—	415 493,82	2 144 141,06			

2. Сведения о частях границ уточняемого земельного участка с кадастровым номером

31:09:1403007:54

Обозначение части границ		Горизонтальное проложение (S), м	Описание прохождения части границ	Отметка о наличии земельного спора о местоположении границ земельного участка
от т.	до т.			
1	2	3	4	5
н51У	н30У	12,76	—	—
н30У	н39У	18,33		
н39У	н38У	25,72		
н38У	н37У	34,03		
н37У	н36У	179,00		
н36У	н57У	24,72		
н57У	58	94,08		
58	59	139,02		

1	2	3	4	5			
59	60	17,13	—	—			
60	н51У	6,35					
3. Характеристики уточняемого земельного участка с кадастровым номером			31:09:1403007:54				
№ п/п	Наименование характеристики земельного участка		Значение характеристики				
1	2		3				
1	Площадь земельного участка ± величина погрешности определения площади (Р ± ΔР), м²		5000 ± 25				
2	Формула, примененная для расчета предельной допустимой погрешности определения площади земельного участка (ΔР), м²		3,5*0,10*√(5 000,00) = 25				
3	Иные сведения		—				
1. Сведения о характерных точках границы уточняемого земельного участка с кадастровым номером			31:09:1403007:53				
Зона № 2							
Обозначение характерных точек границ	Существующие координаты, м		Уточненные координаты, м		Метод определения координат	Средняя квадратическая погрешность определения координат характерной точки (Mt), м	Формулы, примененные для расчета средней квадратической погрешности определения координат характерной точки (Mt), м
	X	Y	X	Y			
1	2	3	4	5	6	7	8
460	415 495,32	2 144 129,29	—	—	—	—	—
461	415 494,48	2 144 119,36	—	—			
462	415 510,73	2 144 117,56	—	—			
463	415 560,31	2 144 113,65	—	—			
464	415 637,45	2 144 109,53	—	—			
465	415 679,45	2 144 106,07	—	—			
466	415 743,28	2 144 102,03	—	—			
467	415 767,13	2 144 101,57	—	—			
468	415 768,97	2 144 111,44	—	—			
469	415 751,02	2 144 113,48	—	—			
470	415 674,80	2 144 119,19	—	—			
471	415 555,63	2 144 125,58	—	—			
472	415 514,78	2 144 128,72	—	—			

1	2	3	4	5	6	7	8
н30У	—	—	415 492,82	2 144 128,34	Метод спутниковых геодезических измерений (определений)	0,10	$\sqrt{(0,07^2 + 0,07^2)} = 0,10$
н31У	—	—	415 491,98	2 144 117,41			
н32У	—	—	415 508,20	2 144 115,84			
н33У	—	—	415 529,96	2 144 114,63			
н34У	—	—	415 558,14	2 144 112,56			
н35У	—	—	415 749,55	2 144 107,84			
н36У	—	—	415 749,76	2 144 120,69			
н37У	—	—	415 570,81	2 144 124,72			
н38У	—	—	415 536,83	2 144 126,60			
н39У	—	—	415 511,13	2 144 127,56			
н30У	—	—	415 492,82	2 144 128,34			

2. Сведения о частях границ уточняемого земельного участка с кадастровым номером

31:09:1403007:53

Обозначение части границ		Горизонтальное проложение (S), м	Описание прохождения части границ	Отметка о наличии земельного спора о местоположении границ земельного участка
от т.	до т.			
1	2	3	4	5
н30У	н31У	10,96	—	—
н31У	н32У	16,30		
н32У	н33У	21,79		
н33У	н34У	28,26		
н34У	н35У	191,47		
н35У	н36У	12,85		
н36У	н37У	179,00		
н37У	н38У	34,03		

1		2		3		4		5	
н38У		н39У		25,72		—		—	
н39У		н30У		18,33					
3. Характеристики уточняемого земельного участка с кадастровым номером						31:09:1403007:53			
№ п/п	Наименование характеристики земельного участка					Значение характеристики			
1	2					3			
1	Площадь земельного участка ± величина погрешности определения площади (Р ± ΔР), м²					3222 ± 20			
2	Формула, примененная для расчета предельной допустимой погрешности определения площади земельного участка (ΔР), м²					3,5*0,10*√(3 222,00) = 20			
3	Иные сведения					—			
1. Сведения о характерных точках границы уточняемого земельного участка с кадастровым номером						31:09:1403007:60			
Зона № 2									
Обозначение характерных точек границ	Существующие координаты, м		Уточненные координаты, м		Метод определения координат	Средняя квадратическая погрешность определения координат характерной точки (Mt), м	Формулы, примененные для расчета средней квадратической погрешности определения координат характерной точки (Mt), м		
	X	Y	X	Y					
1	2	3	4	5	6	7	8		
485	415 456,71	2 144 127,50	—	—	—	—	—		
486	415 459,46	2 144 143,04	—	—					
487	415 471,34	2 144 201,38	—	—					
488	415 439,01	2 144 201,98	—	—					
489	415 429,40	2 144 167,27	—	—					
490	415 426,57	2 144 154,16	—	—					
491	415 422,39	2 144 134,95	—	—					
492	415 431,73	2 144 132,92	—	—					
н8У	—	—	415 452,14	2 144 138,57	Метод спутниковых геодезических измерений (определений)	0,10	√(0,07^2 + 0,07^2) = 0,10		
н9У	—	—	415 457,65	2 144 153,36					

1	2	3	4	5	6	7	8
н10У	—	—	415 479,86	2 144 208,60	Метод спутниковых геодезических измерений (определений)	0,10	$\sqrt{(0,07^2 + 0,07^2)} = 0,10$
н11У	—	—	415 448,17	2 144 215,02			
н12У	—	—	415 432,45	2 144 182,61			
н13У	—	—	415 427,31	2 144 170,23			
н14У	—	—	415 419,73	2 144 152,09			
н15У	—	—	415 428,55	2 144 148,41			
н8У	—	—	415 452,14	2 144 138,57			

2. Сведения о частях границ уточняемого земельного участка с кадастровым номером
31:09:1403007:60

Обозначение части границ		Горизонтальное проложение (S), м	Описание прохождения части границ	Отметка о наличии земельного спора о местоположении границ земельного участка
от т.	до т.			
1	2	3	4	5
н8У	н9У	15,78	—	—
н9У	н10У	59,54		
н10У	н11У	32,33		
н11У	н12У	36,02		
н12У	н13У	13,40		
н13У	н14У	19,66		
н14У	н15У	9,56		
н15У	н8У	25,56		

3. Характеристики уточняемого земельного участка с кадастровым номером
31:09:1403007:60

№ п/п	Наименование характеристики земельного участка	Значение характеристики
1	2	3
1	Площадь земельного участка ± величина погрешности определения площади (Р ± ΔР), м²	2432 ± 17
2	Формула, примененная для расчета предельной допустимой погрешности определения площади земельного участка (ΔР), м²	3,5*0,10*√(2 432,00) = 17

1	2				3		
3	Иные сведения				—		
1. Сведения о характерных точках границы уточняемого земельного участка с кадастровым номером 31:09:1403007:68							
Зона № 2							
Обозначение характерных точек границ	Существующие координаты, м		Уточненные координаты, м		Метод определения координат	Средняя квадратическая погрешность определения координат характерной точки (Mt), м	Формулы, примененные для расчета средней квадратической погрешности определения координат характерной точки (Mt), м
	X	Y	X	Y			
1	2	3	4	5	6	7	8
506	3 719,69	4 754,93	—	—	—	—	—
507	3 739,78	4 760,13	—	—			
508	3 730,47	4 797,41	—	—			
509	3 709,80	4 791,11	—	—			
н17У	—	—	415 446,28	2 144 114,54	Метод спутниковых геодезических измерений (определений)	0,10	$\sqrt{(0,07^2 + 0,07^2)} = 0,10$
н18У	—	—	415 453,44	2 144 134,02			
н19У	—	—	415 417,49	2 144 147,58			
н20У	—	—	415 410,90	2 144 126,99			
н17У	—	—	415 446,28	2 144 114,54			
2. Сведения о частях границ уточняемого земельного участка с кадастровым номером 31:09:1403007:68							
Обозначение части границ		Горизонтальное проложение (S), м	Описание прохождения части границ		Отметка о наличии земельного спора о местоположении границ земельного участка		
от т.	до т.						
1	2	3	4		5		
н17У	н18У	20,75	—		—		
н18У	н19У	38,42					
н19У	н20У	21,62					
н20У	н17У	37,51					

3. Характеристики уточняемого земельного участка с кадастровым номером

31:09:1403007:68

№ п/п	Наименование характеристики земельного участка	Значение характеристики
1	2	3
1	Площадь земельного участка ± величина погрешности определения площади ($P \pm \Delta P$), м²	804 ± 10
2	Формула, примененная для расчета предельной допустимой погрешности определения площади земельного участка (ΔP), м²	$3,5 \cdot 0,10 \cdot \sqrt{(804,00)} = 10$
3	Иные сведения	—

1. Сведения о характерных точках границы уточняемого земельного участка с кадастровым номером

31:09:1403007:79

Зона № 2							
Обозначение характерных точек границ	Существующие координаты, м		Уточненные координаты, м		Метод определения координат	Средняя квадратическая погрешность определения координат характерной точки (Mt), м	Формулы, примененные для расчета средней квадратической погрешности определения координат характерной точки (Mt), м
	X	Y	X	Y			
1	2	3	4	5	6	7	8
536	415 597,54	2 144 079,07	—	—	—	—	—
537	415 597,26	2 144 054,05	—	—			
538	415 694,99	2 144 054,30	—	—			
539	415 698,31	2 144 073,51	—	—			
22	—	—	415 592,46	2 144 085,53	Метод спутниковых геодезических измерений (определений)	0,10	$\sqrt{(0,07^2 + 0,07^2)} = 0,10$
23	—	—	415 591,81	2 144 067,86			
н24У	—	—	415 654,88	2 144 062,60			
н25У	—	—	415 697,62	2 144 059,04			
н26У	—	—	415 698,72	2 144 082,45			
27	—	—	415 694,27	2 144 082,92			

1	2	3	4	5	6	7	8
28	—	—	415 624,68	2 144 084,68	Метод спутниковых геодезических измерений (определений)	0,10	$\sqrt{(0,07^2 + 0,07^2)} = 0,10$
22	—	—	415 592,46	2 144 085,53			

2. Сведения о частях границ уточняемого земельного участка с кадастровым номером 31:09:1403007:79

Обозначение части границ		Горизонтальное проложение (S), м	Описание прохождения части границ	Отметка о наличии земельного спора о местоположении границ земельного участка
от т.	до т.			
1	2	3	4	5
22	23	17,68	—	—
23	н24У	63,29		
н24У	н25У	42,89		
н25У	н26У	23,44		
н26У	27	4,47		
27	28	69,61		
28	22	32,23		

3. Характеристики уточняемого земельного участка с кадастровым номером 31:09:1403007:79

№ п/п	Наименование характеристики земельного участка	Значение характеристики
1	2	3
1	Площадь земельного участка ± величина погрешности определения площади (Р ± ΔР), м²	2200 ± 16
2	Формула, примененная для расчета предельной допустимой погрешности определения площади земельного участка (ΔР), м²	3,5*0,10*√(2 200,00) = 16
3	Иные сведения	—

1. Сведения о характерных точках границы уточняемого земельного участка с кадастровым номером 31:09:1403007:8

Зона № 2						
Обозначение характерных точек границ	Существующие координаты, м		Уточненные координаты, м		Метод определения координат	Средняя квадратическая погрешность определения координат характерной точки (Mt), м
	X	Y	X	Y		
						Формулы, примененные для расчета средней квадратической погрешности определения координат характерной точки (Mt), м

1	2	3	4	5	6	7	8
586	69 778,11	48 937,39	—	—	—	—	—
587	69 774,89	48 926,55	—	—			
588	69 784,44	48 924,46	—	—			
589	70 013,64	48 862,01	—	—			
590	70 015,90	48 871,24	—	—			
591	69 965,40	48 883,89	—	—			
592	69 809,51	48 929,19	—	—			
593	69 802,50	48 930,21	—	—			
594	69 788,54	48 934,21	—	—			
595	69 787,05	48 934,93	—	—			
271	—	—	416 639,44	2 144 774,91	Метод спутниковых геодезических измерений (определений)	0,10	$\sqrt{(0,07^2 + 0,07^2)} = 0,10$
272	—	—	416 583,29	2 144 860,07			
273	—	—	416 525,74	2 144 950,83			
274	—	—	416 510,46	2 144 974,45			
275	—	—	416 509,66	2 144 976,42			
276	—	—	416 504,58	2 144 984,08			
н264У	—	—	416 496,08	2 144 977,86			
н269У	—	—	416 629,77	2 144 768,48			
271	—	—	416 639,44	2 144 774,91			

2. Сведения о частях границ уточняемого земельного участка с кадастровым номером
31:09:1403007:8

Обозначение части границ		Горизонтальное проложение (S), м	Описание прохождения части границ	Отметка о наличии земельного спора о местоположении границ земельного участка
от т.	до т.			
1	2	3	4	5
271	272	102,01	—	—
272	273	107,47		

1	2	3	4	5
273	274	28,13	—	—
274	275	2,13		
275	276	9,19		
276	н264У	10,53		
н264У	н269У	248,42		
н269У	271	11,61		

3. Характеристики уточняемого земельного участка с кадастровым номером 31:09:1403007:8

№ п/п	Наименование характеристики земельного участка	Значение характеристики
1	2	3
1	Площадь земельного участка ± величина погрешности определения площади ($P \pm \Delta P$), м²	2622 ± 18
2	Формула, примененная для расчета предельной допустимой погрешности определения площади земельного участка (ΔP), м²	$3,5 * 0,10 * \sqrt{(2\ 622,00)} = 18$
3	Иные сведения	Ипотека в силу закона. Обременение возникает на основании: Договор купли-продажи

1. Сведения о характерных точках границы уточняемого земельного участка с кадастровым номером 31:09:1403007:28

Зона № <u>2</u>							
Обозначение характерных точек границ	Существующие координаты, м		Уточненные координаты, м		Метод определения координат	Средняя квадратическая погрешность определения координат характерной точки (Mt), м	Формулы, примененные для расчета средней квадратической погрешности определения координат характерной точки (Mt), м
	X	Y	X	Y			
1	2	3	4	5	6	7	8
294	4 572,80	4 806,10	—	—	—	—	—
295	4 551,09	4 796,55	—	—			
296	4 609,95	4 636,24	—	—			
297	4 634,92	4 643,02	—	—			
308	—	—	416 177,21	2 144 677,58	Метод спутниковых геодезических измерений (определений)	0,10	$\sqrt{(0,07^2 + 0,07^2)} = 0,10$
309	—	—	416 135,33	2 144 742,58			

1	2	3	4	5	6	7	8
н310У	—	—	416 131,55	2 144 745,13	Метод спутниковых геодезических измерений (определений)	0,10	$\sqrt{(0,07^2 + 0,07^2)} = 0,10$
н311У	—	—	416 110,52	2 144 728,30			
312	—	—	416 111,92	2 144 724,43			
313	—	—	416 118,52	2 144 717,36			
314	—	—	416 141,75	2 144 681,06			
н315У	—	—	416 170,59	2 144 636,88			
н316У	—	—	416 192,92	2 144 651,84			
308	—	—	416 177,21	2 144 677,58			

2. Сведения о частях границ уточняемого земельного участка с кадастровым номером
31:09:1403007:28

Обозначение части границ		Горизонтальное проложение (S), м	Описание прохождения части границ	Отметка о наличии земельного спора о местоположении границ земельного участка
от т.	до т.			
1	2	3	4	5
308	309	77,32	—	—
309	н310У	4,56		
н310У	н311У	26,94		
н311У	312	4,12		
312	313	9,67		
313	314	43,10		
314	н315У	52,76		
н315У	н316У	26,88		
н316У	308	30,16		

3. Характеристики уточняемого земельного участка с кадастровым номером
31:09:1403007:28

№ п/п	Наименование характеристики земельного участка	Значение характеристики
1	2	3
1	Площадь земельного участка ± величина погрешности определения площади (Р ± ΔР), м²	3075 ± 19

1	2				3		
2	Формула, примененная для расчета предельной допустимой погрешности определения площади земельного участка (ΔР), м²				3,5*0,10*√(3 075,00) = 19		
3	Иные сведения				—		
1. Сведения о характерных точках границы уточняемого земельного участка с кадастровым номером					31:09:1403007:67		
Зона № 2							
Обозначение характерных точек границ	Существующие координаты, м		Уточненные координаты, м		Метод определения координат	Средняя квадратическая погрешность определения координат характерной точки (Mt), м	Формулы, примененные для расчета средней квадратической погрешности определения координат характерной точки (Mt), м
	X	Y	X	Y			
1	2	3	4	5	6	7	8
473	3 956,95	4 537,25	—	—	—	—	—
474	3 929,31	4 531,02	—	—			
475	3 941,39	4 447,19	—	—			
476	3 977,28	4 447,72	—	—			
н1У	—	—	415 876,07	2 144 395,54	Метод спутниковых геодезических измерений (определений)	0,10	√(0,07^2 + 0,07^2) = 0,10
н2У	—	—	415 855,25	2 144 371,83			
н3У	—	—	415 892,44	2 144 342,72			
н4У	—	—	415 919,22	2 144 320,04			
н5У	—	—	415 946,04	2 144 344,30			
н6У	—	—	415 938,12	2 144 350,29			
н1У	—	—	415 876,07	2 144 395,54			

2. Сведения о частях границ уточняемого земельного участка с кадастровым номером

31:09:1403007:67

Обозначение части границ		Горизонтальное проложение (S), м	Описание прохождения части границ	Отметка о наличии земельного спора о местоположении границ земельного участка
от т.	до т.			
1	2	3	4	5
н1У	н2У	31,55	—	—
н2У	н3У	47,23		
н3У	н4У	35,09		
н4У	н5У	36,16		
н5У	н6У	9,93		
н6У	н1У	76,80		

3. Характеристики уточняемого земельного участка с кадастровым номером

31:09:1403007:67

№ п/п	Наименование характеристики земельного участка	Значение характеристики
1	2	3
1	Площадь земельного участка ± величина погрешности определения площади (Р ± ΔР), м²	2808 ± 19
2	Формула, примененная для расчета предельной допустимой погрешности определения площади земельного участка (ΔР), м²	3,5*0,10*√(2 808,00) = 19
3	Иные сведения	—

Описание местоположения здания, сооружения, объекта незавершенного строительства на земельном участке										
1. Сведения о характерных точках контура										
вид объекта недвижимости (здание, сооружение, объект незавершенного строительства)										
кадастровый номер (обозначение) 31:09:1403007:92										
Зона № 2										
Номер контура	Номера характерных точек контура	Существующие			Уточненные			Метод определения координат	Средняя квадратическая погрешность определения координат характерной точки (Mt), м	Формулы, примененные для расчета средней квадратической погрешности определения координат характерной точки (Mt), м
		координаты, м		R, м	координаты, м		R, м			
		X	Y		X	Y				
1	2	3	4	5	6	7	8	9	10	11
—	н38О	—	—	—	416 634,85	2 144 994,37	—	Метод спутниковых геодезических измерений (определений)	0,10	$\sqrt{(0,07^2 + 0,07^2)} = 0,10$
	н39О	—	—	—	416 632,36	2 145 001,55	—			
	н40О	—	—	—	416 628,01	2 145 000,04	—			
	н41О	—	—	—	416 630,50	2 144 992,87	—			
	н38О	—	—	—	416 634,85	2 144 994,37	—			
2. Характеристики здания, сооружения, объекта незавершенного строительства с кадастровым номером (обозначением) 31:09:1403007:92										
№ п/п	Наименование характеристики					Значение характеристики				
1	2					3				
1	Вид объекта недвижимости					Здание				
2	Ранее присвоенный государственный учетный номер здания, сооружения, объекта незавершенного строительства (кадастровый, инвентарный или условный номер)					—				

1	2	3
3	Кадастровый номер земельного участка (земельных участков), в границах которого (которых) расположено здание, сооружение, объект незавершенного строительства	31:09:1403007:2
4	Номер кадастрового квартала (кадастровых кварталов), в пределах которого (которых) расположено здание, сооружение, объекта незавершенного строительства	31:09:1403007
5	Адрес здания, сооружения, объекта незавершенного строительства	—
	Местоположение здания, сооружения, объекта незавершенного строительства	309205, Российская Федерация, Белгородская область, Корочанский р-н, Заячье с, Озеровка ул, д 61
	Дополнительные сведения о местоположении	—
6	Иные сведения	—

1. Сведения о характерных точках контура

вид объекта недвижимости (здание, сооружение, объект незавершенного строительства)

кадастровый номер (обозначение) 31:09:1403007:85

Зона № 2

Номер контура	Номера характерных точек контура	Существующие			Уточненные			Метод определения координат	Средняя квадратическая погрешность определения координат характерной точки (Mt), м	Формулы, примененные для расчета средней квадратической погрешности определения координат характерной точки (Mt), м
		координаты, м		R, м	координаты, м		R, м			
		X	Y		X	Y				
1	2	3	4	5	6	7	8	9	10	11
—	н194О	—	—	—	416 615,39	2 144 986,65	—	Метод спутниковых геодезических измерений (определений)	0,10	$\sqrt{(0,07^2 + 0,07^2)} = 0,10$
	н195О	—	—	—	416 619,98	2 144 987,91	—			
	н196О	—	—	—	416 617,62	2 144 996,50	—			

1	2	3	4	5	6	7	8	9	10	11
—	н1970	—	—	—	416 613,04	2 144 995,25	—	Метод спутниковых геодезических измерений (определений)	0,10	$\sqrt{(0,07^2 + 0,07^2)} = 0,10$
	н1940	—	—	—	416 615,39	2 144 986,65	—			

2. Характеристики здания, сооружения, объекта незавершенного строительства с кадастровым номером (обозначением) 31:09:1403007:85

№ п/п	Наименование характеристики	Значение характеристики
1	2	3
1	Вид объекта недвижимости	Здание
2	Ранее присвоенный государственный учетный номер здания, сооружения, объекта незавершенного строительства (кадастровый, инвентарный или условный номер)	—
3	Кадастровый номер земельного участка (земельных участков), в границах которого (которых) расположено здание, сооружение, объект незавершенного строительства	31:09:1403007:3
4	Номер кадастрового квартала (кадастровых кварталов), в пределах которого (которых) расположено здание, сооружение, объекта незавершенного строительства	31:09:1403007
5	Адрес здания, сооружения, объекта незавершенного строительства	—
	Местоположение здания, сооружения, объекта незавершенного строительства	309205, Российская Федерация, Белгородская область, Корочанский р-н, Заячье с, Озеровка ул, д 62
	Дополнительные сведения о местоположении	—
6	Иные сведения	—

1. Сведения о характерных точках контура										
вид объекта недвижимости (здание, сооружение, объект незавершенного строительства)										
кадастровый номер (обозначение) 31:09:1403007:88										
Зона № 2										
Номер контура	Номера характерных точек контура	Существующие			Уточненные			Метод определения координат	Средняя квадратическая погрешность определения координат характерной точки (Mt), м	Формулы, примененные для расчета средней квадратической погрешности определения координат характерной точки (Mt), м
		координаты, м		R, м	координаты, м		R, м			
		X	Y		X	Y				
1	2	3	4	5	6	7	8	9	10	11
—	н174О	—	—	—	416 528,67	2 144 979,17	—	Метод спутниковых геодезических измерений (определений)	0,10	$\sqrt{(0,07^2 + 0,07^2)} = 0,10$
	н175О	—	—	—	416 536,01	2 144 983,16	—			
	н176О	—	—	—	416 531,93	2 144 990,68	—			
	н177О	—	—	—	416 524,58	2 144 986,69	—			
	н174О	—	—	—	416 528,67	2 144 979,17	—			
2. Характеристики здания, сооружения, объекта незавершенного строительства с кадастровым номером (обозначением) 31:09:1403007:88										
№ п/п	Наименование характеристики					Значение характеристики				
1	2					3				
1	Вид объекта недвижимости					Здание				
2	Ранее присвоенный государственный учетный номер здания, сооружения, объекта незавершенного строительства (кадастровый, инвентарный или условный номер)					—				

1	2	3
3	Кадастровый номер земельного участка (земельных участков), в границах которого (которых) расположено здание, сооружение, объект незавершенного строительства	31:09:1403007:7
4	Номер кадастрового квартала (кадастровых кварталов), в пределах которого (которых) расположено здание, сооружение, объекта незавершенного строительства	31:09:1403007
5	Адрес здания, сооружения, объекта незавершенного строительства	—
	Местоположение здания, сооружения, объекта незавершенного строительства	309205, Российская Федерация, Белгородская область, Корочанский р-н, Заячье с, Озеровка ул, д 65
	Дополнительные сведения о местоположении	—
6	Иные сведения	—

1. Сведения о характерных точках контура

вид объекта недвижимости (здание, сооружение, объект незавершенного строительства)

кадастровый номер (обозначение) 31:09:1403001:539

Зона №		2								
Номер контура	Номера характерных точек контура	Существующие			Уточненные			Метод определения координат	Средняя квадратическая погрешность определения координат характерной точки (Mt), м	Формулы, примененные для расчета средней квадратической погрешности определения координат характерной точки (Mt), м
		координаты, м		R, м	координаты, м		R, м			
		X	Y		X	Y				
1	2	3	4	5	6	7	8	9	10	11
—	н159О	—	—	—	416 511,96	2 144 972,86	—	Метод спутниковых геодезических измерений (определений)	0,10	$\sqrt{(0,07^2 + 0,07^2)} = 0,10$
	н160О	—	—	—	416 516,98	2 144 975,63	—			
	н161О	—	—	—	416 513,30	2 144 982,30	—			

1	2	3	4	5	6	7	8	9	10	11
—	н162О	—	—	—	416 508,28	2 144 979,53	—	Метод спутниковых геодезических измерений (определений)	0,10	$\sqrt{(0,07^2 + 0,07^2)} = 0,10$
	н159О	—	—	—	416 511,96	2 144 972,86	—			

2. Характеристики здания, сооружения, объекта незавершенного строительства с кадастровым номером (обозначением) 31:09:1403001:539

№ п/п	Наименование характеристики	Значение характеристики
1	2	3
1	Вид объекта недвижимости	Здание
2	Ранее присвоенный государственный учетный номер здания, сооружения, объекта незавершенного строительства (кадастровый, инвентарный или условный номер)	—
3	Кадастровый номер земельного участка (земельных участков), в границах которого (которых) расположено здание, сооружение, объект незавершенного строительства	31:09:1403007:6
4	Номер кадастрового квартала (кадастровых кварталов), в пределах которого (которых) расположено здание, сооружение, объекта незавершенного строительства	31:09:1403007
5	Адрес здания, сооружения, объекта незавершенного строительства	—
	Местоположение здания, сооружения, объекта незавершенного строительства	309205, Российская Федерация, Белгородская область, Корочанский р-н, Заячье с, Озеровка ул, д 66
	Дополнительные сведения о местоположении	—
6	Иные сведения	—

1. Сведения о характерных точках контура										
вид объекта недвижимости (здание, сооружение, объект незавершенного строительства)										
кадастровый номер (обозначение) 31:09:1403001:263										
Зона № 2										
Номер контура	Номера характерных точек контура	Существующие			Уточненные			Метод определения координат	Средняя квадратическая погрешность определения координат характерной точки (Mt), м	Формулы, примененные для расчета средней квадратической погрешности определения координат характерной точки (Mt), м
		координаты, м		R, м	координаты, м		R, м			
		X	Y		X	Y				
1	2	3	4	5	6	7	8	9	10	11
—	н184О	—	—	—	416 503,69	2 144 967,19	—	Метод спутниковых геодезических измерений (определений)	0,10	$\sqrt{(0,07^2 + 0,07^2)} = 0,10$
	н185О	—	—	—	416 508,40	2 144 970,10	—			
	н186О	—	—	—	416 504,40	2 144 976,56	—			
	н187О	—	—	—	416 499,69	2 144 973,64	—			
	н184О	—	—	—	416 503,69	2 144 967,19	—			
2. Характеристики здания, сооружения, объекта незавершенного строительства с кадастровым номером (обозначением) 31:09:1403001:263										
№ п/п	Наименование характеристики					Значение характеристики				
1	2					3				
1	Вид объекта недвижимости					Здание				
2	Ранее присвоенный государственный учетный номер здания, сооружения, объекта незавершенного строительства (кадастровый, инвентарный или условный номер)					—				

1	2	3
3	Кадастровый номер земельного участка (земельных участков), в границах которого (которых) расположено здание, сооружение, объект незавершенного строительства	31:09:1403007:8
4	Номер кадастрового квартала (кадастровых кварталов), в пределах которого (которых) расположено здание, сооружение, объекта незавершенного строительства	31:09:1403007
5	Адрес здания, сооружения, объекта незавершенного строительства	—
	Местоположение здания, сооружения, объекта незавершенного строительства	309205, Российская Федерация, Белгородская область, Корочанский р-н, Заячье с, Озеровка ул, д 67
	Дополнительные сведения о местоположении	—
6	Иные сведения	—

1. Сведения о характерных точках контура

вид объекта недвижимости (здание, сооружение, объект незавершенного строительства)

кадастровый номер (обозначение) 31:09:1403001:345

Зона №		2								
Номер контура	Номера характерных точек контура	Существующие			Уточненные			Метод определения координат	Средняя квадратическая погрешность определения координат характерной точки (Mt), м	Формулы, примененные для расчета средней квадратической погрешности определения координат характерной точки (Mt), м
		координаты, м		R, м	координаты, м		R, м			
		X	Y		X	Y				
1	2	3	4	5	6	7	8	9	10	11
—	н1О	—	—	—	416 463,97	2 144 945,71	—	Метод спутниковых геодезических измерений (определений)	0,10	$\sqrt{(0,07^2 + 0,07^2)} = 0,10$
	н2О	—	—	—	416 468,11	2 144 947,77	—			
	н3О	—	—	—	416 465,01	2 144 953,98	—			

1	2	3	4	5	6	7	8	9	10	11
—	н4О	—	—	—	416 460,87	2 144 951,92	—	Метод спутниковых геодезических измерений (определений)	0,10	$\sqrt{(0,07^2 + 0,07^2)} = 0,10$
	н1О	—	—	—	416 463,97	2 144 945,71	—			

2. Характеристики здания, сооружения, объекта незавершенного строительства с кадастровым номером (обозначением) 31:09:1403001:345

№ п/п	Наименование характеристики	Значение характеристики
1	2	3
1	Вид объекта недвижимости	Здание
2	Ранее присвоенный государственный учетный номер здания, сооружения, объекта незавершенного строительства (кадастровый, инвентарный или условный номер)	—
3	Кадастровый номер земельного участка (земельных участков), в границах которого (которых) расположено здание, сооружение, объект незавершенного строительства	31:09:1403007:11
4	Номер кадастрового квартала (кадастровых кварталов), в пределах которого (которых) расположено здание, сооружение, объекта незавершенного строительства	31:09:1403007
5	Адрес здания, сооружения, объекта незавершенного строительства	—
	Местоположение здания, сооружения, объекта незавершенного строительства	309205, Российская Федерация, Белгородская область, Корочанский р-н, Заячье с, Озеровка ул, д 70
	Дополнительные сведения о местоположении	—
6	Иные сведения	—

1. Сведения о характерных точках контура										
вид объекта недвижимости (здание, сооружение, объект незавершенного строительства)										
кадастровый номер (обозначение) 31:09:1403001:264										
Зона № 2										
Номер контура	Номера характерных точек контура	Существующие			Уточненные			Метод определения координат	Средняя квадратическая погрешность определения координат характерной точки (Mt), м	Формулы, примененные для расчета средней квадратической погрешности определения координат характерной точки (Mt), м
		координаты, м		R, м	координаты, м		R, м			
		X	Y		X	Y				
1	2	3	4	5	6	7	8	9	10	11
—	н6О	—	—	—	416 441,64	2 144 931,23	—	Метод спутниковых геодезических измерений (определений)	0,10	$\sqrt{(0,07^2 + 0,07^2)} = 0,10$
	н7О	—	—	—	416 446,73	2 144 933,99	—			
	н8О	—	—	—	416 442,73	2 144 941,38	—			
	н9О	—	—	—	416 437,64	2 144 938,63	—			
	н6О	—	—	—	416 441,64	2 144 931,23	—			
2. Характеристики здания, сооружения, объекта незавершенного строительства с кадастровым номером (обозначением) 31:09:1403001:264										
№ п/п	Наименование характеристики					Значение характеристики				
1	2					3				
1	Вид объекта недвижимости					Здание				
2	Ранее присвоенный государственный учетный номер здания, сооружения, объекта незавершенного строительства (кадастровый, инвентарный или условный номер)					—				

1	2	3
3	Кадастровый номер земельного участка (земельных участков), в границах которого (которых) расположено здание, сооружение, объект незавершенного строительства	31:09:1403007:12
4	Номер кадастрового квартала (кадастровых кварталов), в пределах которого (которых) расположено здание, сооружение, объекта незавершенного строительства	31:09:1403007
5	Адрес здания, сооружения, объекта незавершенного строительства	—
	Местоположение здания, сооружения, объекта незавершенного строительства	309205, Российская Федерация, Белгородская область, Корочанский р-н, Заячье с, Озеровка ул, д 71
	Дополнительные сведения о местоположении	—
6	Иные сведения	—

1. Сведения о характерных точках контура

вид объекта недвижимости (здание, сооружение, объект незавершенного строительства)

кадастровый номер (обозначение) 31:09:1403007:94

Зона №		2								
Номер контура	Номера характерных точек контура	Существующие			Уточненные			Метод определения координат	Средняя квадратическая погрешность определения координат характерной точки (Mt), м	Формулы, примененные для расчета средней квадратической погрешности определения координат характерной точки (Mt), м
		координаты, м		R, м	координаты, м		R, м			
		X	Y		X	Y				
1	2	3	4	5	6	7	8	9	10	11
—	н189О	—	—	—	416 426,77	2 144 923,89	—	Метод спутниковых геодезических измерений (определений)	0,10	$\sqrt{(0,07^2 + 0,07^2)} = 0,10$
	н190О	—	—	—	416 430,86	2 144 926,26	—			
	н191О	—	—	—	416 427,04	2 144 932,88	—			

1	2	3	4	5	6	7	8	9	10	11
—	н192О	—	—	—	416 422,94	2 144 930,51	—	Метод спутниковых геодезических измерений (определений)	0,10	$\sqrt{(0,07^2 + 0,07^2)} = 0,10$
	н189О	—	—	—	416 426,77	2 144 923,89	—			

2. Характеристики здания, сооружения, объекта незавершенного строительства с кадастровым номером (обозначением) 31:09:1403007:94

№ п/п	Наименование характеристики	Значение характеристики
1	2	3
1	Вид объекта недвижимости	Здание
2	Ранее присвоенный государственный учетный номер здания, сооружения, объекта незавершенного строительства (кадастровый, инвентарный или условный номер)	—
3	Кадастровый номер земельного участка (земельных участков), в границах которого (которых) расположено здание, сооружение, объект незавершенного строительства	31:09:1403007:83
4	Номер кадастрового квартала (кадастровых кварталов), в пределах которого (которых) расположено здание, сооружение, объекта незавершенного строительства	31:09:1403007
5	Адрес здания, сооружения, объекта незавершенного строительства	—
	Местоположение здания, сооружения, объекта незавершенного строительства	309205, Российская Федерация, Белгородская область, Корочанский р-н, Заячье с, Озеровка ул, д 72
	Дополнительные сведения о местоположении	—
6	Иные сведения	—

1. Сведения о характерных точках контура										
вид объекта недвижимости (здание, сооружение, объект незавершенного строительства)										
кадастровый номер (обозначение) 31:09:1403001:415										
Зона № 2										
Номер контура	Номера характерных точек контура	Существующие			Уточненные			Метод определения координат	Средняя квадратическая погрешность определения координат характерной точки (Mt), м	Формулы, примененные для расчета средней квадратической погрешности определения координат характерной точки (Mt), м
		координаты, м		R, м	координаты, м		R, м			
		X	Y		X	Y				
1	2	3	4	5	6	7	8	9	10	11
—	н11О	—	—	—	416 404,37	2 144 910,38	—	Метод спутниковых геодезических измерений (определений)	0,10	$\sqrt{(0,07^2 + 0,07^2)} = 0,10$
	н12О	—	—	—	416 410,36	2 144 913,18	—			
	н13О	—	—	—	416 406,73	2 144 920,94	—			
	н14О	—	—	—	416 400,73	2 144 918,13	—			
	н11О	—	—	—	416 404,37	2 144 910,38	—			
2. Характеристики здания, сооружения, объекта незавершенного строительства с кадастровым номером (обозначением) 31:09:1403001:415										
№ п/п	Наименование характеристики					Значение характеристики				
1	2					3				
1	Вид объекта недвижимости					Здание				
2	Ранее присвоенный государственный учетный номер здания, сооружения, объекта незавершенного строительства (кадастровый, инвентарный или условный номер)					—				

1	2	3
3	Кадастровый номер земельного участка (земельных участков), в границах которого (которых) расположено здание, сооружение, объект незавершенного строительства	31:09:1403007:14
4	Номер кадастрового квартала (кадастровых кварталов), в пределах которого (которых) расположено здание, сооружение, объекта незавершенного строительства	31:09:1403007
5	Адрес здания, сооружения, объекта незавершенного строительства	—
	Местоположение здания, сооружения, объекта незавершенного строительства	309205, Российская Федерация, Белгородская область, Корочанский р-н, Заячье с, Озеровка ул, д 73
	Дополнительные сведения о местоположении	—
6	Иные сведения	—

1. Сведения о характерных точках контура

вид объекта недвижимости (здание, сооружение, объект незавершенного строительства)

кадастровый номер (обозначение) 31:09:1403001:514

Зона № 2

Номер контура	Номера характерных точек контура	Существующие			Уточненные			Метод определения координат	Средняя квадратическая погрешность определения координат характерной точки (Mt), м	Формулы, примененные для расчета средней квадратической погрешности определения координат характерной точки (Mt), м
		координаты, м		R, м	координаты, м		R, м			
		X	Y		X	Y				
1	2	3	4	5	6	7	8	9	10	11
—	н16О	—	—	—	416 371,30	2 144 894,47	—	Метод спутниковых геодезических измерений (определений)	0,10	$\sqrt{(0,07^2 + 0,07^2)} = 0,10$
	н17О	—	—	—	416 377,56	2 144 897,91	—			
	н18О	—	—	—	416 374,44	2 144 903,59	—			

1	2	3	4	5	6	7	8	9	10	11
—	н19О	—	—	—	416 368,18	2 144 900,16	—	Метод спутниковых геодезических измерений (определений)	0,10	$\sqrt{(0,07^2 + 0,07^2)} = 0,10$
	н16О	—	—	—	416 371,30	2 144 894,47	—			

2. Характеристики здания, сооружения, объекта незавершенного строительства с кадастровым номером (обозначением) 31:09:1403001:514

№ п/п	Наименование характеристики	Значение характеристики
1	2	3
1	Вид объекта недвижимости	Здание
2	Ранее присвоенный государственный учетный номер здания, сооружения, объекта незавершенного строительства (кадастровый, инвентарный или условный номер)	—
3	Кадастровый номер земельного участка (земельных участков), в границах которого (которых) расположено здание, сооружение, объект незавершенного строительства	31:09:1403007:15
4	Номер кадастрового квартала (кадастровых кварталов), в пределах которого (которых) расположено здание, сооружение, объекта незавершенного строительства	31:09:1403007
5	Адрес здания, сооружения, объекта незавершенного строительства	—
	Местоположение здания, сооружения, объекта незавершенного строительства	309205, Российская Федерация, Белгородская область, Корочанский р-н, Заячье с, Озеровка ул, д 74
	Дополнительные сведения о местоположении	—
6	Иные сведения	—

1. Сведения о характерных точках контура										
вид объекта недвижимости (здание, сооружение, объект незавершенного строительства)										
кадастровый номер (обозначение) 31:09:1403001:417										
Зона № 2										
Номер контура	Номера характерных точек контура	Существующие			Уточненные			Метод определения координат	Средняя квадратическая погрешность определения координат характерной точки (Mt), м	Формулы, примененные для расчета средней квадратической погрешности определения координат характерной точки (Mt), м
		координаты, м		R, м	координаты, м		R, м			
		X	Y		X	Y				
1	2	3	4	5	6	7	8	9	10	11
—	н53О	—	—	—	416 224,94	2 144 797,38	—	Метод спутниковых геодезических измерений (определений)	0,10	$\sqrt{(0,07^2 + 0,07^2)} = 0,10$
	н54О	—	—	—	416 231,30	2 144 801,53	—			
	н55О	—	—	—	416 223,81	2 144 813,01	—			
	н56О	—	—	—	416 217,45	2 144 808,87	—			
	н53О	—	—	—	416 224,94	2 144 797,38	—			
2. Характеристики здания, сооружения, объекта незавершенного строительства с кадастровым номером (обозначением) 31:09:1403001:417										
№ п/п	Наименование характеристики					Значение характеристики				
1	2					3				
1	Вид объекта недвижимости					Здание				
2	Ранее присвоенный государственный учетный номер здания, сооружения, объекта незавершенного строительства (кадастровый, инвентарный или условный номер)					—				

1	2	3
3	Кадастровый номер земельного участка (земельных участков), в границах которого (которых) расположено здание, сооружение, объект незавершенного строительства	31:09:1403007:22
4	Номер кадастрового квартала (кадастровых кварталов), в пределах которого (которых) расположено здание, сооружение, объекта незавершенного строительства	31:09:1403007
5	Адрес здания, сооружения, объекта незавершенного строительства	—
	Местоположение здания, сооружения, объекта незавершенного строительства	309205, Российская Федерация, Белгородская область, Корочанский р-н, Заячье с, Озеровка ул, д 81
	Дополнительные сведения о местоположении	—
6	Иные сведения	—

1. Сведения о характерных точках контура

вид объекта недвижимости (здание, сооружение, объект незавершенного строительства)

кадастровый номер (обозначение) 31:09:1403001:213

Зона № 2

Номер контура	Номера характерных точек контура	Существующие			Уточненные			Метод определения координат	Средняя квадратическая погрешность определения координат характерной точки (Mt), м	Формулы, примененные для расчета средней квадратической погрешности определения координат характерной точки (Mt), м
		координаты, м		R, м	координаты, м		R, м			
		X	Y		X	Y				
1	2	3	4	5	6	7	8	9	10	11
—	н58О	—	—	—	416 203,90	2 144 790,92	—	Метод спутниковых геодезических измерений (определений)	0,10	$\sqrt{(0,07^2 + 0,07^2)} = 0,10$
	н59О	—	—	—	416 209,23	2 144 794,27	—			
	н60О	—	—	—	416 205,30	2 144 800,52	—			

1	2	3	4	5	6	7	8	9	10	11
—	н61О	—	—	—	416 199,97	2 144 797,17	—	Метод спутниковых геодезических измерений (определений)	0,10	$\sqrt{(0,07^2 + 0,07^2)} = 0,10$
	н58О	—	—	—	416 203,90	2 144 790,92	—			

2. Характеристики здания, сооружения, объекта незавершенного строительства с кадастровым номером (обозначением) 31:09:1403001:213

№ п/п	Наименование характеристики	Значение характеристики
1	2	3
1	Вид объекта недвижимости	Здание
2	Ранее присвоенный государственный учетный номер здания, сооружения, объекта незавершенного строительства (кадастровый, инвентарный или условный номер)	—
3	Кадастровый номер земельного участка (земельных участков), в границах которого (которых) расположено здание, сооружение, объект незавершенного строительства	31:09:1403007:23
4	Номер кадастрового квартала (кадастровых кварталов), в пределах которого (которых) расположено здание, сооружение, объекта незавершенного строительства	31:09:1403007
5	Адрес здания, сооружения, объекта незавершенного строительства	—
	Местоположение здания, сооружения, объекта незавершенного строительства	309205, Российская Федерация, Белгородская область, Корочанский р-н, Заячье с, Озеровка ул, д 82
	Дополнительные сведения о местоположении	—
6	Иные сведения	—

1. Сведения о характерных точках контура										
вид объекта недвижимости (здание, сооружение, объект незавершенного строительства)										
кадастровый номер (обозначение) 31:09:1403001:540										
Зона № 2										
Номер контура	Номера характерных точек контура	Существующие			Уточненные			Метод определения координат	Средняя квадратическая погрешность определения координат характерной точки (Mt), м	Формулы, примененные для расчета средней квадратической погрешности определения координат характерной точки (Mt), м
		координаты, м		R, м	координаты, м		R, м			
		X	Y		X	Y				
1	2	3	4	5	6	7	8	9	10	11
—	н63О	—	—	—	416 173,87	2 144 764,09	—	Метод спутниковых геодезических измерений (определений)	0,10	$\sqrt{(0,07^2 + 0,07^2)} = 0,10$
	н64О	—	—	—	416 180,50	2 144 768,56	—			
	н65О	—	—	—	416 175,44	2 144 776,09	—			
	н66О	—	—	—	416 168,80	2 144 771,62	—			
	н63О	—	—	—	416 173,87	2 144 764,09	—			
2. Характеристики здания, сооружения, объекта незавершенного строительства с кадастровым номером (обозначением) 31:09:1403001:540										
№ п/п	Наименование характеристики					Значение характеристики				
1	2					3				
1	Вид объекта недвижимости					Здание				
2	Ранее присвоенный государственный учетный номер здания, сооружения, объекта незавершенного строительства (кадастровый, инвентарный или условный номер)					—				

1	2	3
3	Кадастровый номер земельного участка (земельных участков), в границах которого (которых) расположено здание, сооружение, объект незавершенного строительства	31:09:1403007:24
4	Номер кадастрового квартала (кадастровых кварталов), в пределах которого (которых) расположено здание, сооружение, объекта незавершенного строительства	31:09:1403007
5	Адрес здания, сооружения, объекта незавершенного строительства	—
	Местоположение здания, сооружения, объекта незавершенного строительства	309205, Российская Федерация, Белгородская область, Корочанский р-н, Заячье с, Озеровка ул, д 83
	Дополнительные сведения о местоположении	—
6	Иные сведения	—

1. Сведения о характерных точках контура

вид объекта недвижимости (здание, сооружение, объект незавершенного строительства)

кадастровый номер (обозначение) 31:09:1403001:129

Зона № 2

Номер контура	Номера характерных точек контура	Существующие			Уточненные			Метод определения координат	Средняя квадратическая погрешность определения координат характерной точки (Mt), м	Формулы, примененные для расчета средней квадратической погрешности определения координат характерной точки (Mt), м
		координаты, м		R, м	координаты, м		R, м			
		X	Y		X	Y				
1	2	3	4	5	6	7	8	9	10	11
—	н68О	—	—	—	416 167,87	2 144 756,63	—	Метод спутниковых геодезических измерений (определений)	0,10	$\sqrt{(0,07^2 + 0,07^2)} = 0,10$
	н69О	—	—	—	416 171,20	2 144 758,82	—			
	н70О	—	—	—	416 164,69	2 144 768,71	—			

1	2	3	4	5	6	7	8	9	10	11
—	н71О	—	—	—	416 161,36	2 144 766,52	—	Метод спутниковых геодезических измерений (определений)	0,10	$\sqrt{(0,07^2 + 0,07^2)} = 0,10$
	н68О	—	—	—	416 167,87	2 144 756,63	—			

2. Характеристики здания, сооружения, объекта незавершенного строительства с кадастровым номером (обозначением) 31:09:1403001:129

№ п/п	Наименование характеристики	Значение характеристики
1	2	3
1	Вид объекта недвижимости	Здание
2	Ранее присвоенный государственный учетный номер здания, сооружения, объекта незавершенного строительства (кадастровый, инвентарный или условный номер)	—
3	Кадастровый номер земельного участка (земельных участков), в границах которого (которых) расположено здание, сооружение, объект незавершенного строительства	31:09:1403007:74
4	Номер кадастрового квартала (кадастровых кварталов), в пределах которого (которых) расположено здание, сооружение, объекта незавершенного строительства	31:09:1403007
5	Адрес здания, сооружения, объекта незавершенного строительства	—
	Местоположение здания, сооружения, объекта незавершенного строительства	309205, Российская Федерация, Белгородская область, Корочанский р-н, Заячье с, Озеровка ул, д 84
	Дополнительные сведения о местоположении	—
6	Иные сведения	—

1. Сведения о характерных точках контура										
вид объекта недвижимости (здание, сооружение, объект незавершенного строительства)										
кадастровый номер (обозначение) 31:09:1403001:469										
Зона № 2										
Номер контура	Номера характерных точек контура	Существующие			Уточненные			Метод определения координат	Средняя квадратическая погрешность определения координат характерной точки (Mt), м	Формулы, примененные для расчета средней квадратической погрешности определения координат характерной точки (Mt), м
		координаты, м		R, м	координаты, м		R, м			
		X	Y		X	Y				
1	2	3	4	5	6	7	8	9	10	11
—	н78О	—	—	—	416 159,54	2 144 752,86	—	Метод спутниковых геодезических измерений (определений)	0,10	$\sqrt{(0,07^2 + 0,07^2)} = 0,10$
	н79О	—	—	—	416 165,49	2 144 756,93	—			
	н80О	—	—	—	416 161,13	2 144 763,30	—			
	н81О	—	—	—	416 155,18	2 144 759,23	—			
	н78О	—	—	—	416 159,54	2 144 752,86	—			
2. Характеристики здания, сооружения, объекта незавершенного строительства с кадастровым номером (обозначением) 31:09:1403001:469										
№ п/п	Наименование характеристики					Значение характеристики				
1	2					3				
1	Вид объекта недвижимости					Здание				
2	Ранее присвоенный государственный учетный номер здания, сооружения, объекта незавершенного строительства (кадастровый, инвентарный или условный номер)					—				

1	2	3
3	Кадастровый номер земельного участка (земельных участков), в границах которого (которых) расположено здание, сооружение, объект незавершенного строительства	31:09:1403007:27
4	Номер кадастрового квартала (кадастровых кварталов), в пределах которого (которых) расположено здание, сооружение, объекта незавершенного строительства	31:09:1403007
5	Адрес здания, сооружения, объекта незавершенного строительства	—
	Местоположение здания, сооружения, объекта незавершенного строительства	309205, Российская Федерация, Белгородская область, Корочанский р-н, Заячье с, Озеровка ул, д 86
	Дополнительные сведения о местоположении	—
6	Иные сведения	—

1. Сведения о характерных точках контура

вид объекта недвижимости (здание, сооружение, объект незавершенного строительства)

кадастровый номер (обозначение) 31:09:1403001:153

Зона № 2

Номер контура	Номера характерных точек контура	Существующие			Уточненные			Метод определения координат	Средняя квадратическая погрешность определения координат характерной точки (Mt), м	Формулы, примененные для расчета средней квадратической погрешности определения координат характерной точки (Mt), м
		координаты, м		R, м	координаты, м		R, м			
		X	Y		X	Y				
1	2	3	4	5	6	7	8	9	10	11
—	н73О	—	—	—	416 146,95	2 144 740,21	—	Метод спутниковых геодезических измерений (определений)	0,10	$\sqrt{(0,07^2 + 0,07^2)} = 0,10$
	н74О	—	—	—	416 151,42	2 144 743,20	—			
	н75О	—	—	—	416 147,01	2 144 749,79	—			

1	2	3	4	5	6	7	8	9	10	11
—	н76О	—	—	—	416 142,54	2 144 746,80	—	Метод спутниковых геодезических измерений (определений)	0,10	$\sqrt{(0,07^2 + 0,07^2)} = 0,10$
	н73О	—	—	—	416 146,95	2 144 740,21	—			

2. Характеристики здания, сооружения, объекта незавершенного строительства с кадастровым номером (обозначением) 31:09:1403001:153

№ п/п	Наименование характеристики	Значение характеристики
1	2	3
1	Вид объекта недвижимости	Здание
2	Ранее присвоенный государственный учетный номер здания, сооружения, объекта незавершенного строительства (кадастровый, инвентарный или условный номер)	—
3	Кадастровый номер земельного участка (земельных участков), в границах которого (которых) расположено здание, сооружение, объект незавершенного строительства	31:09:1403007:26
4	Номер кадастрового квартала (кадастровых кварталов), в пределах которого (которых) расположено здание, сооружение, объекта незавершенного строительства	31:09:1403007
5	Адрес здания, сооружения, объекта незавершенного строительства	—
	Местоположение здания, сооружения, объекта незавершенного строительства	309205, Российская Федерация, Белгородская область, Корочанский р-н, Заячье с, Озеровка ул, д 85
	Дополнительные сведения о местоположении	—
6	Иные сведения	—

1. Сведения о характерных точках контура										
вид объекта недвижимости (здание, сооружение, объект незавершенного строительства)										
кадастровый номер (обозначение) 31:09:1403001:149										
Зона № 2										
Номер контура	Номера характерных точек контура	Существующие			Уточненные			Метод определения координат	Средняя квадратическая погрешность определения координат характерной точки (Mt), м	Формулы, примененные для расчета средней квадратической погрешности определения координат характерной точки (Mt), м
		координаты, м		R, м	координаты, м		R, м			
		X	Y		X	Y				
1	2	3	4	5	6	7	8	9	10	11
—	н83О	—	—	—	416 087,09	2 144 700,50	—	Метод спутниковых геодезических измерений (определений)	0,10	$\sqrt{(0,07^2 + 0,07^2)} = 0,10$
	н84О	—	—	—	416 091,49	2 144 703,63	—			
	н85О	—	—	—	416 086,73	2 144 710,32	—			
	н86О	—	—	—	416 082,33	2 144 707,18	—			
	н83О	—	—	—	416 087,09	2 144 700,50	—			
2. Характеристики здания, сооружения, объекта незавершенного строительства с кадастровым номером (обозначением) 31:09:1403001:149										
№ п/п	Наименование характеристики					Значение характеристики				
1	2					3				
1	Вид объекта недвижимости					Здание				
2	Ранее присвоенный государственный учетный номер здания, сооружения, объекта незавершенного строительства (кадастровый, инвентарный или условный номер)					—				

1	2	3
3	Кадастровый номер земельного участка (земельных участков), в границах которого (которых) расположено здание, сооружение, объект незавершенного строительства	31:09:1403007:30
4	Номер кадастрового квартала (кадастровых кварталов), в пределах которого (которых) расположено здание, сооружение, объекта незавершенного строительства	31:09:1403007
5	Адрес здания, сооружения, объекта незавершенного строительства	—
	Местоположение здания, сооружения, объекта незавершенного строительства	309205, Российская Федерация, Белгородская область, Корочанский р-н, Заячье с, Озеровка ул, д 90
	Дополнительные сведения о местоположении	—
6	Иные сведения	—

1. Сведения о характерных точках контура

вид объекта недвижимости (здание, сооружение, объект незавершенного строительства)

кадастровый номер (обозначение) 31:09:1403001:535

Зона №		2								
Номер контура	Номера характерных точек контура	Существующие			Уточненные			Метод определения координат	Средняя квадратическая погрешность определения координат характерной точки (Mt), м	Формулы, примененные для расчета средней квадратической погрешности определения координат характерной точки (Mt), м
		координаты, м		R, м	координаты, м		R, м			
		X	Y		X	Y				
1	2	3	4	5	6	7	8	9	10	11
—	н179О	—	—	—	416 073,56	2 144 685,83	—	Метод спутниковых геодезических измерений (определений)	0,10	$\sqrt{(0,07^2 + 0,07^2)} = 0,10$
	н180О	—	—	—	416 082,41	2 144 691,77	—			
	н181О	—	—	—	416 075,55	2 144 702,01	—			

1	2	3	4	5	6	7	8	9	10	11
—	н182О	—	—	—	416 066,69	2 144 696,07	—	Метод спутниковых геодезических измерений (определений)	0,10	$\sqrt{(0,07^2 + 0,07^2)} = 0,10$
	н179О	—	—	—	416 073,56	2 144 685,83	—			

2. Характеристики здания, сооружения, объекта незавершенного строительства с кадастровым номером (обозначением) 31:09:1403001:535

№ п/п	Наименование характеристики	Значение характеристики
1	2	3
1	Вид объекта недвижимости	Здание
2	Ранее присвоенный государственный учетный номер здания, сооружения, объекта незавершенного строительства (кадастровый, инвентарный или условный номер)	—
3	Кадастровый номер земельного участка (земельных участков), в границах которого (которых) расположено здание, сооружение, объект незавершенного строительства	31:09:1403007:76
4	Номер кадастрового квартала (кадастровых кварталов), в пределах которого (которых) расположено здание, сооружение, объекта незавершенного строительства	31:09:1403007
5	Адрес здания, сооружения, объекта незавершенного строительства	—
	Местоположение здания, сооружения, объекта незавершенного строительства	309205, Российская Федерация, Белгородская область, Корочанский р-н, Заячье с, Озеровка ул, д 91
	Дополнительные сведения о местоположении	—
6	Иные сведения	—

1. Сведения о характерных точках контура										
вид объекта недвижимости (здание, сооружение, объект незавершенного строительства)										
кадастровый номер (обозначение) 31:09:1403001:541										
Зона № 2										
Номер контура	Номера характерных точек контура	Существующие			Уточненные			Метод определения координат	Средняя квадратическая погрешность определения координат характерной точки (Mt), м	Формулы, примененные для расчета средней квадратической погрешности определения координат характерной точки (Mt), м
		координаты, м		R, м	координаты, м		R, м			
		X	Y		X	Y				
1	2	3	4	5	6	7	8	9	10	11
—	н88О	—	—	—	416 047,21	2 144 666,76	—	Метод спутниковых геодезических измерений (определений)	0,10	$\sqrt{(0,07^2 + 0,07^2)} = 0,10$
	н89О	—	—	—	416 051,09	2 144 669,72	—			
	н90О	—	—	—	416 046,38	2 144 675,92	—			
	н91О	—	—	—	416 042,50	2 144 672,96	—			
	н88О	—	—	—	416 047,21	2 144 666,76	—			
2. Характеристики здания, сооружения, объекта незавершенного строительства с кадастровым номером (обозначением) 31:09:1403001:541										
№ п/п	Наименование характеристики					Значение характеристики				
1	2					3				
1	Вид объекта недвижимости					Здание				
2	Ранее присвоенный государственный учетный номер здания, сооружения, объекта незавершенного строительства (кадастровый, инвентарный или условный номер)					—				

1	2		3							
3	Кадастровый номер земельного участка (земельных участков), в границах которого (которых) расположено здание, сооружение, объект незавершенного строительства		31:09:1403007:32							
4	Номер кадастрового квартала (кадастровых кварталов), в пределах которого (которых) расположено здание, сооружение, объекта незавершенного строительства		31:09:1403007							
5	Адрес здания, сооружения, объекта незавершенного строительства		—							
	Местоположение здания, сооружения, объекта незавершенного строительства		309205, Российская Федерация, Белгородская область, Корочанский р-н, Заячье с, Озеровка ул, д 93							
	Дополнительные сведения о местоположении		—							
6	Иные сведения		—							
1. Сведения о характерных точках контура										
вид объекта недвижимости (здание, сооружение, объект незавершенного строительства)										
кадастровый номер (обозначение) 31:09:1403001:523										
Зона № 2										
Номер контура	Номера характерных точек контура	Существующие			Уточненные			Метод определения координат	Средняя квадратическая погрешность определения координат характерной точки (Mt), м	Формулы, примененные для расчета средней квадратической погрешности определения координат характерной точки (Mt), м
		координаты, м		R, м	координаты, м		R, м			
		X	Y		X	Y				
1	2	3	4	5	6	7	8	9	10	11
—	н93О	—	—	—	415 988,18	2 144 618,29	—	Метод спутниковых геодезических измерений (определений)	0,10	$\sqrt{(0,07^2 + 0,07^2)} = 0,10$
	н94О	—	—	—	415 994,27	2 144 622,52	—			
	н95О	—	—	—	415 992,72	2 144 624,76	—			

1	2	3	4	5	6	7	8	9	10	11
—	н96О	—	—	—	415 994,06	2 144 625,69	—	Метод спутниковых геодезических измерений (определений)	0,10	$\sqrt{(0,07^2 + 0,07^2)} = 0,10$
	н97О	—	—	—	415 990,65	2 144 630,60	—			
	н98О	—	—	—	415 983,21	2 144 625,43	—			
	н93О	—	—	—	415 988,18	2 144 618,29	—			

2. Характеристики здания, сооружения, объекта незавершенного строительства с кадастровым номером (обозначением) 31:09:1403001:523

№ п/п	Наименование характеристики	Значение характеристики
1	2	3
1	Вид объекта недвижимости	Здание
2	Ранее присвоенный государственный учетный номер здания, сооружения, объекта незавершенного строительства (кадастровый, инвентарный или условный номер)	—
3	Кадастровый номер земельного участка (земельных участков), в границах которого (которых) расположено здание, сооружение, объект незавершенного строительства	31:09:1403007:34
4	Номер кадастрового квартала (кадастровых кварталов), в пределах которого (которых) расположено здание, сооружение, объекта незавершенного строительства	31:09:1403007
5	Адрес здания, сооружения, объекта незавершенного строительства	—
	Местоположение здания, сооружения, объекта незавершенного строительства	309205, Российская Федерация, Белгородская область, Корочанский р-н, Заячье с, Озеровка ул, д 95
	Дополнительные сведения о местоположении	—
6	Иные сведения	—

1. Сведения о характерных точках контура										
вид объекта недвижимости (здание, сооружение, объект незавершенного строительства)										
кадастровый номер (обозначение) 31:09:1403007:86										
Зона № 2										
Номер контура	Номера характерных точек контура	Существующие			Уточненные			Метод определения координат	Средняя квадратическая погрешность определения координат характерной точки (Mt), м	Формулы, примененные для расчета средней квадратической погрешности определения координат характерной точки (Mt), м
		координаты, м		R, м	координаты, м		R, м			
		X	Y		X	Y				
1	2	3	4	5	6	7	8	9	10	11
—	н100О	—	—	—	415 979,03	2 144 606,14	—	Метод спутниковых геодезических измерений (определений)	0,10	$\sqrt{(0,07^2 + 0,07^2)} = 0,10$
	н101О	—	—	—	415 983,86	2 144 609,53	—			
	н102О	—	—	—	415 978,42	2 144 617,30	—			
	н103О	—	—	—	415 973,58	2 144 613,92	—			
	н100О	—	—	—	415 979,03	2 144 606,14	—			
2. Характеристики здания, сооружения, объекта незавершенного строительства с кадастровым номером (обозначением) 31:09:1403007:86										
№ п/п	Наименование характеристики					Значение характеристики				
1	2					3				
1	Вид объекта недвижимости					Здание				
2	Ранее присвоенный государственный учетный номер здания, сооружения, объекта незавершенного строительства (кадастровый, инвентарный или условный номер)					—				

1	2			3						
3	Кадастровый номер земельного участка (земельных участков), в границах которого (которых) расположено здание, сооружение, объект незавершенного строительства			31:09:1403007:35						
4	Номер кадастрового квартала (кадастровых кварталов), в пределах которого (которых) расположено здание, сооружение, объекта незавершенного строительства			31:09:1403007						
5	Адрес здания, сооружения, объекта незавершенного строительства			—						
	Местоположение здания, сооружения, объекта незавершенного строительства			309205, Российская Федерация, Белгородская область, Корочанский р-н, Заячье с, Озеровка ул, д 96						
	Дополнительные сведения о местоположении			—						
6	Иные сведения			—						
1. Сведения о характерных точках контура										
вид объекта недвижимости (здание, сооружение, объект незавершенного строительства)										
кадастровый номер (обозначение) 31:09:1403001:515										
Зона № 2										
Номер контура	Номера характерных точек контура	Существующие			Уточненные			Метод определения координат	Средняя квадратическая погрешность определения координат характерной точки (Mt), м	Формулы, примененные для расчета средней квадратической погрешности определения координат характерной точки (Mt), м
		координаты, м		R, м	координаты, м		R, м			
		X	Y		X	Y				
1	2	3	4	5	6	7	8	9	10	11
—	н105О	—	—	—	415 945,31	2 144 578,64	—	Метод спутниковых геодезических измерений (определений)	0,10	$\sqrt{(0,07^2 + 0,07^2)} = 0,10$
	н106О	—	—	—	415 954,45	2 144 585,97	—			
	н107О	—	—	—	415 947,88	2 144 594,15	—			

1	2	3	4	5	6	7	8	9	10	11
—	н108О	—	—	—	415 940,98	2 144 588,61	—	Метод спутниковых геодезических измерений (определений)	0,10	$\sqrt{(0,07^2 + 0,07^2)} = 0,10$
	н109О	—	—	—	415 944,11	2 144 584,72	—			
	н110О	—	—	—	415 941,87	2 144 582,92	—			
	н105О	—	—	—	415 945,31	2 144 578,64	—			

2. Характеристики здания, сооружения, объекта незавершенного строительства с кадастровым номером (обозначением) 31:09:1403001:515

№ п/п	Наименование характеристики	Значение характеристики
1	2	3
1	Вид объекта недвижимости	Здание
2	Ранее присвоенный государственный учетный номер здания, сооружения, объекта незавершенного строительства (кадастровый, инвентарный или условный номер)	—
3	Кадастровый номер земельного участка (земельных участков), в границах которого (которых) расположено здание, сооружение, объект незавершенного строительства	31:09:1403007:36
4	Номер кадастрового квартала (кадастровых кварталов), в пределах которого (которых) расположено здание, сооружение, объекта незавершенного строительства	31:09:1403007
5	Адрес здания, сооружения, объекта незавершенного строительства	—
	Местоположение здания, сооружения, объекта незавершенного строительства	309205, Российская Федерация, Белгородская область, Корочанский р-н, Заячье с, Озеровка ул, д 97
	Дополнительные сведения о местоположении	—
6	Иные сведения	—

1. Сведения о характерных точках контура										
вид объекта недвижимости (здание, сооружение, объект незавершенного строительства)										
кадастровый номер (обозначение) 31:09:1403001:240										
Зона № 2										
Номер контура	Номера характерных точек контура	Существующие			Уточненные			Метод определения координат	Средняя квадратическая погрешность определения координат характерной точки (Mt), м	Формулы, примененные для расчета средней квадратической погрешности определения координат характерной точки (Mt), м
		координаты, м		R, м	координаты, м		R, м			
		X	Y		X	Y				
1	2	3	4	5	6	7	8	9	10	11
—	н117О	—	—	—	415 892,86	2 144 525,59	—	Метод спутниковых геодезических измерений (определений)	0,10	$\sqrt{(0,07^2 + 0,07^2)} = 0,10$
	н118О	—	—	—	415 897,28	2 144 529,75	—			
	н119О	—	—	—	415 892,22	2 144 535,14	—			
	н120О	—	—	—	415 887,79	2 144 530,97	—			
	н117О	—	—	—	415 892,86	2 144 525,59	—			
2. Характеристики здания, сооружения, объекта незавершенного строительства с кадастровым номером (обозначением) 31:09:1403001:240										
№ п/п	Наименование характеристики					Значение характеристики				
1	2					3				
1	Вид объекта недвижимости					Здание				
2	Ранее присвоенный государственный учетный номер здания, сооружения, объекта незавершенного строительства (кадастровый, инвентарный или условный номер)					—				

1	2	3
3	Кадастровый номер земельного участка (земельных участков), в границах которого (которых) расположено здание, сооружение, объект незавершенного строительства	31:09:1403007:38
4	Номер кадастрового квартала (кадастровых кварталов), в пределах которого (которых) расположено здание, сооружение, объекта незавершенного строительства	31:09:1403007
5	Адрес здания, сооружения, объекта незавершенного строительства	—
	Местоположение здания, сооружения, объекта незавершенного строительства	309205, Российская Федерация, Белгородская область, Корочанский р-н, Заячье с, Озеровка ул, д 99
	Дополнительные сведения о местоположении	—
6	Иные сведения	—

1. Сведения о характерных точках контура

вид объекта недвижимости (здание, сооружение, объект незавершенного строительства)

кадастровый номер (обозначение) 31:09:1403007:84

Зона № 2

Номер контура	Номера характерных точек контура	Существующие			Уточненные			Метод определения координат	Средняя квадратическая погрешность определения координат характерной точки (Mt), м	Формулы, примененные для расчета средней квадратической погрешности определения координат характерной точки (Mt), м
		координаты, м		R, м	координаты, м		R, м			
		X	Y		X	Y				
1	2	3	4	5	6	7	8	9	10	11
—	н112О	—	—	—	415 899,59	2 144 536,88	—	Метод спутниковых геодезических измерений (определений)	0,10	$\sqrt{(0,07^2 + 0,07^2)} = 0,10$
	н113О	—	—	—	415 908,71	2 144 545,75	—			
	н114О	—	—	—	415 903,79	2 144 550,80	—			

1	2	3	4	5	6	7	8	9	10	11
—	н1150	—	—	—	415 894,67	2 144 541,93	—	Метод спутниковых геодезических измерений (определений)	0,10	$\sqrt{(0,07^2 + 0,07^2)} = 0,10$
	н1120	—	—	—	415 899,59	2 144 536,88	—			

2. Характеристики здания, сооружения, объекта незавершенного строительства с кадастровым номером (обозначением) 31:09:1403007:84

№ п/п	Наименование характеристики	Значение характеристики
1	2	3
1	Вид объекта недвижимости	Здание
2	Ранее присвоенный государственный учетный номер здания, сооружения, объекта незавершенного строительства (кадастровый, инвентарный или условный номер)	—
3	Кадастровый номер земельного участка (земельных участков), в границах которого (которых) расположено здание, сооружение, объект незавершенного строительства	31:09:1403007:37
4	Номер кадастрового квартала (кадастровых кварталов), в пределах которого (которых) расположено здание, сооружение, объекта незавершенного строительства	31:09:1403007
5	Адрес здания, сооружения, объекта незавершенного строительства	—
	Местоположение здания, сооружения, объекта незавершенного строительства	309205, Российская Федерация, Белгородская область, Корочанский р-н, Заячье с, Озеровка ул, д 98
	Дополнительные сведения о местоположении	—
6	Иные сведения	—

1. Сведения о характерных точках контура										
вид объекта недвижимости (здание, сооружение, объект незавершенного строительства)										
кадастровый номер (обозначение) 31:09:1403001:178										
Зона № 2										
Номер контура	Номера характерных точек контура	Существующие			Уточненные			Метод определения координат	Средняя квадратическая погрешность определения координат характерной точки (Mt), м	Формулы, примененные для расчета средней квадратической погрешности определения координат характерной точки (Mt), м
		координаты, м		R, м	координаты, м		R, м			
		X	Y		X	Y				
1	2	3	4	5	6	7	8	9	10	11
—	н122О	—	—	—	415 846,23	2 144 474,56	—	Метод спутниковых геодезических измерений (определений)	0,10	$\sqrt{(0,07^2 + 0,07^2)} = 0,10$
	н123О	—	—	—	415 850,05	2 144 479,93	—			
	н124О	—	—	—	415 842,34	2 144 485,41	—			
	н125О	—	—	—	415 838,52	2 144 480,04	—			
	н122О	—	—	—	415 846,23	2 144 474,56	—			
2. Характеристики здания, сооружения, объекта незавершенного строительства с кадастровым номером (обозначением) 31:09:1403001:178										
№ п/п	Наименование характеристики					Значение характеристики				
1	2					3				
1	Вид объекта недвижимости					Здание				
2	Ранее присвоенный государственный учетный номер здания, сооружения, объекта незавершенного строительства (кадастровый, инвентарный или условный номер)					—				

1	2	3
3	Кадастровый номер земельного участка (земельных участков), в границах которого (которых) расположено здание, сооружение, объект незавершенного строительства	31:09:1403007:39
4	Номер кадастрового квартала (кадастровых кварталов), в пределах которого (которых) расположено здание, сооружение, объекта незавершенного строительства	31:09:1403007
5	Адрес здания, сооружения, объекта незавершенного строительства	—
	Местоположение здания, сооружения, объекта незавершенного строительства	309205, Российская Федерация, Белгородская область, Корочанский р-н, Заячье с, Озеровка ул, д 100
	Дополнительные сведения о местоположении	—
6	Иные сведения	—

1. Сведения о характерных точках контура

вид объекта недвижимости (здание, сооружение, объект незавершенного строительства)

кадастровый номер (обозначение) 31:09:1403001:136

Зона № 2

Номер контура	Номера характерных точек контура	Существующие			Уточненные			Метод определения координат	Средняя квадратическая погрешность определения координат характерной точки (Mt), м	Формулы, примененные для расчета средней квадратической погрешности определения координат характерной точки (Mt), м
		координаты, м		R, м	координаты, м		R, м			
		X	Y		X	Y				
1	2	3	4	5	6	7	8	9	10	11
—	н137О	—	—	—	415 824,05	2 144 453,59	—	Метод спутниковых геодезических измерений (определений)	0,10	$\sqrt{(0,07^2 + 0,07^2)} = 0,10$
	н138О	—	—	—	415 829,11	2 144 460,50	—			
	н139О	—	—	—	415 822,34	2 144 465,46	—			

1	2	3	4	5	6	7	8	9	10	11
—	н140О	—	—	—	415 819,25	2 144 461,25	—	Метод спутниковых геодезических измерений (определений)	0,10	$\sqrt{(0,07^2 + 0,07^2)} = 0,10$
	н141О	—	—	—	415 822,68	2 144 458,73	—			
	н142О	—	—	—	415 820,71	2 144 456,03	—			
	н137О	—	—	—	415 824,05	2 144 453,59	—			

2. Характеристики здания, сооружения, объекта незавершенного строительства с кадастровым номером (обозначением) 31:09:1403001:136

№ п/п	Наименование характеристики	Значение характеристики
1	2	3
1	Вид объекта недвижимости	Здание
2	Ранее присвоенный государственный учетный номер здания, сооружения, объекта незавершенного строительства (кадастровый, инвентарный или условный номер)	—
3	Кадастровый номер земельного участка (земельных участков), в границах которого (которых) расположено здание, сооружение, объект незавершенного строительства	31:09:1403007:41
4	Номер кадастрового квартала (кадастровых кварталов), в пределах которого (которых) расположено здание, сооружение, объекта незавершенного строительства	31:09:1403007
5	Адрес здания, сооружения, объекта незавершенного строительства	—
	Местоположение здания, сооружения, объекта незавершенного строительства	309205, Российская Федерация, Белгородская область, Корочанский р-н, Заячье с, Озеровка ул, д 102
	Дополнительные сведения о местоположении	—
6	Иные сведения	—

1. Сведения о характерных точках контура										
вид объекта недвижимости (здание, сооружение, объект незавершенного строительства)										
кадастровый номер (обозначение) 31:09:1403001:273										
Зона № 2										
Номер контура	Номера характерных точек контура	Существующие			Уточненные			Метод определения координат	Средняя квадратическая погрешность определения координат характерной точки (Mt), м	Формулы, примененные для расчета средней квадратической погрешности определения координат характерной точки (Mt), м
		координаты, м		R, м	координаты, м		R, м			
		X	Y		X	Y				
1	2	3	4	5	6	7	8	9	10	11
—	н144О	—	—	—	415 811,90	2 144 434,32	—	Метод спутниковых геодезических измерений (определений)	0,10	$\sqrt{(0,07^2 + 0,07^2)} = 0,10$
	н145О	—	—	—	415 814,63	2 144 438,61	—			
	н146О	—	—	—	415 807,10	2 144 443,41	—			
	н147О	—	—	—	415 804,36	2 144 439,11	—			
	н144О	—	—	—	415 811,90	2 144 434,32	—			
2. Характеристики здания, сооружения, объекта незавершенного строительства с кадастровым номером (обозначением) 31:09:1403001:273										
№ п/п	Наименование характеристики					Значение характеристики				
1	2					3				
1	Вид объекта недвижимости					Здание				
2	Ранее присвоенный государственный учетный номер здания, сооружения, объекта незавершенного строительства (кадастровый, инвентарный или условный номер)					—				

1	2	3
3	Кадастровый номер земельного участка (земельных участков), в границах которого (которых) расположено здание, сооружение, объект незавершенного строительства	31:09:1403007:42
4	Номер кадастрового квартала (кадастровых кварталов), в пределах которого (которых) расположено здание, сооружение, объекта незавершенного строительства	31:09:1403007
5	Адрес здания, сооружения, объекта незавершенного строительства	—
	Местоположение здания, сооружения, объекта незавершенного строительства	309205, Российская Федерация, Белгородская область, Корочанский р-н, Заячье с, Озеровка ул, д 103
	Дополнительные сведения о местоположении	—
6	Иные сведения	—

1. Сведения о характерных точках контура

вид объекта недвижимости (здание, сооружение, объект незавершенного строительства)

кадастровый номер (обозначение) 31:09:1403001:134

Зона № 2

Номер контура	Номера характерных точек контура	Существующие			Уточненные			Метод определения координат	Средняя квадратическая погрешность определения координат характерной точки (Mt), м	Формулы, примененные для расчета средней квадратической погрешности определения координат характерной точки (Mt), м
		координаты, м		R, м	координаты, м		R, м			
		X	Y		X	Y				
1	2	3	4	5	6	7	8	9	10	11
—	н132О	—	—	—	415 792,59	2 144 408,36	—	Метод спутниковых геодезических измерений (определений)	0,10	$\sqrt{(0,07^2 + 0,07^2)} = 0,10$
	н133О	—	—	—	415 796,47	2 144 413,10	—			
	н134О	—	—	—	415 788,63	2 144 419,51	—			

1	2	3	4	5	6	7	8	9	10	11
—	н1350	—	—	—	415 784,76	2 144 414,78	—	Метод спутниковых геодезических измерений (определений)	0,10	$\sqrt{(0,07^2 + 0,07^2)} = 0,10$
	н1320	—	—	—	415 792,59	2 144 408,36	—			

2. Характеристики здания, сооружения, объекта незавершенного строительства с кадастровым номером (обозначением) 31:09:1403001:134

№ п/п	Наименование характеристики	Значение характеристики
1	2	3
1	Вид объекта недвижимости	Здание
2	Ранее присвоенный государственный учетный номер здания, сооружения, объекта незавершенного строительства (кадастровый, инвентарный или условный номер)	—
3	Кадастровый номер земельного участка (земельных участков), в границах которого (которых) расположено здание, сооружение, объект незавершенного строительства	31:09:1403007:43
4	Номер кадастрового квартала (кадастровых кварталов), в пределах которого (которых) расположено здание, сооружение, объекта незавершенного строительства	31:09:1403007
5	Адрес здания, сооружения, объекта незавершенного строительства	—
	Местоположение здания, сооружения, объекта незавершенного строительства	309205, Российская Федерация, Белгородская область, Корочанский р-н, Заячье с, Озеровка ул, д 104
	Дополнительные сведения о местоположении	—
6	Иные сведения	—

1. Сведения о характерных точках контура										
вид объекта недвижимости (здание, сооружение, объект незавершенного строительства)										
кадастровый номер (обозначение) 31:09:1403001:467										
Зона № 2										
Номер контура	Номера характерных точек контура	Существующие			Уточненные			Метод определения координат	Средняя квадратическая погрешность определения координат характерной точки (Mt), м	Формулы, примененные для расчета средней квадратической погрешности определения координат характерной точки (Mt), м
		координаты, м		R, м	координаты, м		R, м			
		X	Y		X	Y				
1	2	3	4	5	6	7	8	9	10	11
—	н127О	—	—	—	415 776,53	2 144 322,79	—	Метод спутниковых геодезических измерений (определений)	0,10	$\sqrt{(0,07^2 + 0,07^2)} = 0,10$
	н128О	—	—	—	415 779,66	2 144 327,61	—			
	н129О	—	—	—	415 773,57	2 144 331,56	—			
	н130О	—	—	—	415 770,45	2 144 326,74	—			
	н127О	—	—	—	415 776,53	2 144 322,79	—			
2. Характеристики здания, сооружения, объекта незавершенного строительства с кадастровым номером (обозначением) 31:09:1403001:467										
№ п/п	Наименование характеристики					Значение характеристики				
1	2					3				
1	Вид объекта недвижимости					Здание				
2	Ранее присвоенный государственный учетный номер здания, сооружения, объекта незавершенного строительства (кадастровый, инвентарный или условный номер)					—				

1	2	3
3	Кадастровый номер земельного участка (земельных участков), в границах которого (которых) расположено здание, сооружение, объект незавершенного строительства	31:09:1403007:45
4	Номер кадастрового квартала (кадастровых кварталов), в пределах которого (которых) расположено здание, сооружение, объекта незавершенного строительства	31:09:1403007
5	Адрес здания, сооружения, объекта незавершенного строительства	—
	Местоположение здания, сооружения, объекта незавершенного строительства	309205, Российская Федерация, Белгородская область, Корочанский р-н, Заячье с, Озеровка ул, д 105
	Дополнительные сведения о местоположении	—
6	Иные сведения	—

1. Сведения о характерных точках контура

вид объекта недвижимости (здание, сооружение, объект незавершенного строительства)

кадастровый номер (обозначение) 31:09:1403001:350

Зона № 2

Номер контура	Номера характерных точек контура	Существующие			Уточненные			Метод определения координат	Средняя квадратическая погрешность определения координат характерной точки (Mt), м	Формулы, примененные для расчета средней квадратической погрешности определения координат характерной точки (Mt), м
		координаты, м		R, м	координаты, м		R, м			
		X	Y		X	Y				
1	2	3	4	5	6	7	8	9	10	11
—	н164О	—	—	—	415 451,99	2 144 141,07	—	Метод спутниковых геодезических измерений (определений)	0,10	$\sqrt{(0,07^2 + 0,07^2)} = 0,10$
	н165О	—	—	—	415 456,19	2 144 153,16	—			
	н166О	—	—	—	415 445,27	2 144 156,95	—			

1	2	3	4	5	6	7	8	9	10	11
—	н167О	—	—	—	415 441,07	2 144 144,85	—	Метод спутниковых геодезических измерений (определений)	0,10	$\sqrt{(0,07^2 + 0,07^2)} = 0,10$
	н164О	—	—	—	415 451,99	2 144 141,07	—			

2. Характеристики здания, сооружения, объекта незавершенного строительства с кадастровым номером (обозначением) 31:09:1403001:350

№ п/п	Наименование характеристики	Значение характеристики
1	2	3
1	Вид объекта недвижимости	Здание
2	Ранее присвоенный государственный учетный номер здания, сооружения, объекта незавершенного строительства (кадастровый, инвентарный или условный номер)	—
3	Кадастровый номер земельного участка (земельных участков), в границах которого (которых) расположено здание, сооружение, объект незавершенного строительства	31:09:1403007:60
4	Номер кадастрового квартала (кадастровых кварталов), в пределах которого (которых) расположено здание, сооружение, объекта незавершенного строительства	31:09:1403007
5	Адрес здания, сооружения, объекта незавершенного строительства	—
	Местоположение здания, сооружения, объекта незавершенного строительства	309205, Российская Федерация, Белгородская область, Корочанский р-н, Заячье с, Выгон ул, д 52
	Дополнительные сведения о местоположении	—
6	Иные сведения	—

1. Сведения о характерных точках контура										
вид объекта недвижимости (здание, сооружение, объект незавершенного строительства)										
кадастровый номер (обозначение) 31:09:1403001:282										
Зона № 2										
Номер контура	Номера характерных точек контура	Существующие			Уточненные			Метод определения координат	Средняя квадратическая погрешность определения координат характерной точки (Mt), м	Формулы, примененные для расчета средней квадратической погрешности определения координат характерной точки (Mt), м
		координаты, м		R, м	координаты, м		R, м			
		X	Y		X	Y				
1	2	3	4	5	6	7	8	9	10	11
—	н154О	—	—	—	415 509,62	2 144 171,80	—	Метод спутниковых геодезических измерений (определений)	0,10	$\sqrt{(0,07^2 + 0,07^2)} = 0,10$
	н155О	—	—	—	415 509,20	2 144 179,48	—			
	н156О	—	—	—	415 501,10	2 144 179,05	—			
	н157О	—	—	—	415 501,51	2 144 171,36	—			
	н154О	—	—	—	415 509,62	2 144 171,80	—			
2. Характеристики здания, сооружения, объекта незавершенного строительства с кадастровым номером (обозначением) 31:09:1403001:282										
№ п/п	Наименование характеристики					Значение характеристики				
1	2					3				
1	Вид объекта недвижимости					Здание				
2	Ранее присвоенный государственный учетный номер здания, сооружения, объекта незавершенного строительства (кадастровый, инвентарный или условный номер)					—				

1	2	3
3	Кадастровый номер земельного участка (земельных участков), в границах которого (которых) расположено здание, сооружение, объект незавершенного строительства	31:09:1403007:56
4	Номер кадастрового квартала (кадастровых кварталов), в пределах которого (которых) расположено здание, сооружение, объекта незавершенного строительства	31:09:1403007
5	Адрес здания, сооружения, объекта незавершенного строительства	—
	Местоположение здания, сооружения, объекта незавершенного строительства	309205, Российская Федерация, Белгородская область, Корочанский р-н, Заячье с, Выгон ул, д 51
	Дополнительные сведения о местоположении	—
6	Иные сведения	—

1. Сведения о характерных точках контура

вид объекта недвижимости (здание, сооружение, объект незавершенного строительства)

кадастровый номер (обозначение) 31:09:1403001:314

Зона № 2

Номер контура	Номера харак-терных точек контура	Существующие			Уточненные			Метод определения координат	Средняя квадратическая погрешность определения координат характерной точки (Mt), м	Формулы, примененные для расчета средней квадратической погрешности определения координат характерной точки (Mt), м
		координаты, м		R, м	координаты, м		R, м			
		X	Y		X	Y				
1	2	3	4	5	6	7	8	9	10	11
—	н169О	—	—	—	415 512,91	2 144 158,86	—	Метод спутниковых геодезических измерений (определений)	0,10	$\sqrt{(0,07^2 + 0,07^2)} = 0,10$
	н170О	—	—	—	415 513,23	2 144 166,60	—			
	н171О	—	—	—	415 503,20	2 144 167,02	—			

1	2	3	4	5	6	7	8	9	10	11
—	н172О	—	—	—	415 502,88	2 144 159,27	—	Метод спутниковых геодезических измерений (определений)	0,10	$\sqrt{(0,07^2 + 0,07^2)} = 0,10$
	н169О	—	—	—	415 512,91	2 144 158,86	—			

2. Характеристики здания, сооружения, объекта незавершенного строительства с кадастровым номером (обозначением) 31:09:1403001:314

№ п/п	Наименование характеристики	Значение характеристики
1	2	3
1	Вид объекта недвижимости	Здание
2	Ранее присвоенный государственный учетный номер здания, сооружения, объекта незавершенного строительства (кадастровый, инвентарный или условный номер)	—
3	Кадастровый номер земельного участка (земельных участков), в границах которого (которых) расположено здание, сооружение, объект незавершенного строительства	31:09:1403007:65
4	Номер кадастрового квартала (кадастровых кварталов), в пределах которого (которых) расположено здание, сооружение, объекта незавершенного строительства	31:09:1403007
5	Адрес здания, сооружения, объекта незавершенного строительства	—
	Местоположение здания, сооружения, объекта незавершенного строительства	309205, Российская Федерация, Белгородская область, Корочанский р-н, Заяченское с/п, Заячье с, Выгон ул, д 54
	Дополнительные сведения о местоположении	—
6	Иные сведения	—

1. Сведения о характерных точках контура										
вид объекта недвижимости (здание, сооружение, объект незавершенного строительства)										
кадастровый номер (обозначение) 31:09:1403001:451										
Зона № 2										
Номер контура	Номера характерных точек контура	Существующие			Уточненные			Метод определения координат	Средняя квадратическая погрешность определения координат характерной точки (Mt), м	Формулы, примененные для расчета средней квадратической погрешности определения координат характерной точки (Mt), м
		координаты, м		R, м	координаты, м		R, м			
		X	Y		X	Y				
1	2	3	4	5	6	7	8	9	10	11
—	н149О	—	—	—	415 501,41	2 144 116,86	—	Метод спутниковых геодезических измерений (определений)	0,10	$\sqrt{(0,07^2 + 0,07^2)} = 0,10$
	н150О	—	—	—	415 501,92	2 144 122,79	—			
	н151О	—	—	—	415 492,86	2 144 123,58	—			
	н152О	—	—	—	415 492,34	2 144 117,65	—			
	н149О	—	—	—	415 501,41	2 144 116,86	—			
2. Характеристики здания, сооружения, объекта незавершенного строительства с кадастровым номером (обозначением) 31:09:1403001:451										
№ п/п	Наименование характеристики					Значение характеристики				
1	2					3				
1	Вид объекта недвижимости					Здание				
2	Ранее присвоенный государственный учетный номер здания, сооружения, объекта незавершенного строительства (кадастровый, инвентарный или условный номер)					—				

1	2	3
3	Кадастровый номер земельного участка (земельных участков), в границах которого (которых) расположено здание, сооружение, объект незавершенного строительства	31:09:1403007:53
4	Номер кадастрового квартала (кадастровых кварталов), в пределах которого (которых) расположено здание, сооружение, объекта незавершенного строительства	31:09:1403007
5	Адрес здания, сооружения, объекта незавершенного строительства	—
	Местоположение здания, сооружения, объекта незавершенного строительства	309205, Российская Федерация, Белгородская область, Корочанский р-н, Заячье с, Выгон ул, д 48
	Дополнительные сведения о местоположении	—
6	Иные сведения	—

1. Сведения о характерных точках контура

вид объекта недвижимости (здание, сооружение, объект незавершенного строительства)

кадастровый номер (обозначение) 31:09:1403001:363

Зона № 2

Номер контура	Номера характерных точек контура	Существующие			Уточненные			Метод определения координат	Средняя квадратическая погрешность определения координат характерной точки (Mt), м	Формулы, примененные для расчета средней квадратической погрешности определения координат характерной точки (Mt), м
		координаты, м		R, м	координаты, м		R, м			
		X	Y		X	Y				
1	2	3	4	5	6	7	8	9	10	11
—	н48О	—	—	—	416 243,66	2 144 816,31	—	Метод спутниковых геодезических измерений (определений)	0,10	$\sqrt{(0,07^2 + 0,07^2)} = 0,10$
	н49О	—	—	—	416 248,89	2 144 819,68	—			
	н50О	—	—	—	416 244,39	2 144 826,66	—			

1	2	3	4	5	6	7	8	9	10	11
—	н51О	—	—	—	416 239,16	2 144 823,29	—	Метод спутниковых геодезических измерений (определений)	0,10	$\sqrt{(0,07^2 + 0,07^2)} = 0,10$
	н48О	—	—	—	416 243,66	2 144 816,31	—			

2. Характеристики здания, сооружения, объекта незавершенного строительства с кадастровым номером (обозначением) 31:09:1403001:363

№ п/п	Наименование характеристики	Значение характеристики
1	2	3
1	Вид объекта недвижимости	Здание
2	Ранее присвоенный государственный учетный номер здания, сооружения, объекта незавершенного строительства (кадастровый, инвентарный или условный номер)	—
3	Кадастровый номер земельного участка (земельных участков), в границах которого (которых) расположено здание, сооружение, объект незавершенного строительства	31:09:1403007:21
4	Номер кадастрового квартала (кадастровых кварталов), в пределах которого (которых) расположено здание, сооружение, объекта незавершенного строительства	31:09:1403007
5	Адрес здания, сооружения, объекта незавершенного строительства	—
	Местоположение здания, сооружения, объекта незавершенного строительства	309205, Российская Федерация, Белгородская область, Корочанский р-н, Заячье с, Озеровка ул, д 80
	Дополнительные сведения о местоположении	—
6	Иные сведения	—

1. Сведения о характерных точках контура										
вид объекта недвижимости (здание, сооружение, объект незавершенного строительства)										
кадастровый номер (обозначение) 31:09:1403001:481										
Зона № 2										
Номер контура	Номера характерных точек контура	Существующие			Уточненные			Метод определения координат	Средняя квадратическая погрешность определения координат характерной точки (Mt), м	Формулы, примененные для расчета средней квадратической погрешности определения координат характерной точки (Mt), м
		координаты, м		R, м	координаты, м		R, м			
		X	Y		X	Y				
1	2	3	4	5	6	7	8	9	10	11
—	н28О	—	—	—	416 320,71	2 144 862,20	—	Метод спутниковых геодезических измерений (определений)	0,10	$\sqrt{(0,07^2 + 0,07^2)} = 0,10$
	н29О	—	—	—	416 317,00	2 144 868,30	—			
	н30О	—	—	—	416 313,06	2 144 865,91	—			
	н31О	—	—	—	416 316,77	2 144 859,80	—			
	н28О	—	—	—	416 320,71	2 144 862,20	—			
2. Характеристики здания, сооружения, объекта незавершенного строительства с кадастровым номером (обозначением) 31:09:1403001:481										
№ п/п	Наименование характеристики					Значение характеристики				
1	2					3				
1	Вид объекта недвижимости					Здание				
2	Ранее присвоенный государственный учетный номер здания, сооружения, объекта незавершенного строительства (кадастровый, инвентарный или условный номер)					—				

1	2			3						
3	Кадастровый номер земельного участка (земельных участков), в границах которого (которых) расположено здание, сооружение, объект незавершенного строительства			31:09:1403007:18						
4	Номер кадастрового квартала (кадастровых кварталов), в пределах которого (которых) расположено здание, сооружение, объекта незавершенного строительства			31:09:1403007						
5	Адрес здания, сооружения, объекта незавершенного строительства			—						
	Местоположение здания, сооружения, объекта незавершенного строительства			309205, Российская Федерация, Белгородская область, Корочанский р-н, Заячье с, Озеровка ул, д 77						
	Дополнительные сведения о местоположении			—						
6	Иные сведения			—						
1. Сведения о характерных точках контура										
вид объекта недвижимости (здание, сооружение, объект незавершенного строительства)										
кадастровый номер (обозначение) 31:09:1403001:291										
Зона № 2										
Номер контура	Номера характерных точек контура	Существующие			Уточненные			Метод определения координат	Средняя квадратическая погрешность определения координат характерной точки (Mt), м	Формулы, примененные для расчета средней квадратической погрешности определения координат характерной точки (Mt), м
		координаты, м		R, м	координаты, м		R, м			
		X	Y		X	Y				
1	2	3	4	5	6	7	8	9	10	11
—	н33О	—	—	—	416 287,57	2 144 840,77	—	Метод спутниковых геодезических измерений (определений)	0,10	$\sqrt{(0,07^2 + 0,07^2)} = 0,10$
	н34О	—	—	—	416 292,19	2 144 843,37	—			
	н35О	—	—	—	416 288,02	2 144 850,81	—			

1	2	3	4	5	6	7	8	9	10	11
—	н36О	—	—	—	416 283,39	2 144 848,21	—	Метод спутниковых геодезических измерений (определений)	0,10	$\sqrt{(0,07^2 + 0,07^2)} = 0,10$
	н33О	—	—	—	416 287,57	2 144 840,77	—			

2. Характеристики здания, сооружения, объекта незавершенного строительства с кадастровым номером (обозначением) 31:09:1403001:291

№ п/п	Наименование характеристики	Значение характеристики
1	2	3
1	Вид объекта недвижимости	Здание
2	Ранее присвоенный государственный учетный номер здания, сооружения, объекта незавершенного строительства (кадастровый, инвентарный или условный номер)	—
3	Кадастровый номер земельного участка (земельных участков), в границах которого (которых) расположено здание, сооружение, объект незавершенного строительства	31:09:1403007:19
4	Номер кадастрового квартала (кадастровых кварталов), в пределах которого (которых) расположено здание, сооружение, объекта незавершенного строительства	31:09:1403007
5	Адрес здания, сооружения, объекта незавершенного строительства	—
	Местоположение здания, сооружения, объекта незавершенного строительства	309205, Российская Федерация, Белгородская область, Корочанский р-н, Заячье с, Озеровка ул, д 78
	Дополнительные сведения о местоположении	—
6	Иные сведения	—

1. Сведения о характерных точках контура										
вид объекта недвижимости (здание, сооружение, объект незавершенного строительства)										
кадастровый номер (обозначение) 31:09:1403001:188										
Зона № 2										
Номер контура	Номера характерных точек контура	Существующие			Уточненные			Метод определения координат	Средняя квадратическая погрешность определения координат характерной точки (Mt), м	Формулы, примененные для расчета средней квадратической погрешности определения координат характерной точки (Mt), м
		координаты, м		R, м	координаты, м		R, м			
		X	Y		X	Y				
1	2	3	4	5	6	7	8	9	10	11
—	н43О	—	—	—	416 263,97	2 144 829,19	—	Метод спутниковых геодезических измерений (определений)	0,10	$\sqrt{(0,07^2 + 0,07^2)} = 0,10$
	н44О	—	—	—	416 260,77	2 144 834,89	—			
	н45О	—	—	—	416 257,32	2 144 832,95	—			
	н46О	—	—	—	416 260,51	2 144 827,25	—			
	н43О	—	—	—	416 263,97	2 144 829,19	—			
2. Характеристики здания, сооружения, объекта незавершенного строительства с кадастровым номером (обозначением) 31:09:1403001:188										
№ п/п	Наименование характеристики					Значение характеристики				
1	2					3				
1	Вид объекта недвижимости					Здание				
2	Ранее присвоенный государственный учетный номер здания, сооружения, объекта незавершенного строительства (кадастровый, инвентарный или условный номер)					—				

1	2		3							
3	Кадастровый номер земельного участка (земельных участков), в границах которого (которых) расположено здание, сооружение, объект незавершенного строительства		31:09:1403007:20							
4	Номер кадастрового квартала (кадастровых кварталов), в пределах которого (которых) расположено здание, сооружение, объекта незавершенного строительства		31:09:1403007							
5	Адрес здания, сооружения, объекта незавершенного строительства		—							
	Местоположение здания, сооружения, объекта незавершенного строительства		309205, Российская Федерация, Белгородская область, Корочанский р-н, Заячье с, Озеровка ул, д 79							
	Дополнительные сведения о местоположении		—							
6	Иные сведения		—							
1. Сведения о характерных точках контура										
вид объекта недвижимости (здание, сооружение, объект незавершенного строительства)										
кадастровый номер (обозначение) 31:09:1403001:362										
Зона № 2										
Номер контура	Номера характерных точек контура	Существующие			Уточненные			Метод определения координат	Средняя квадратическая погрешность определения координат характерной точки (Mt), м	Формулы, примененные для расчета средней квадратической погрешности определения координат характерной точки (Mt), м
		координаты, м		R, м	координаты, м		R, м			
		X	Y		X	Y				
1	2	3	4	5	6	7	8	9	10	11
—	н21О	—	—	—	416 331,82	2 144 863,96	—	Метод спутниковых геодезических измерений (определений)	0,10	$\sqrt{(0,07^2 + 0,07^2)} = 0,10$
	н22О	—	—	—	416 340,80	2 144 869,48	—			
	н23О	—	—	—	416 337,47	2 144 874,89	—			

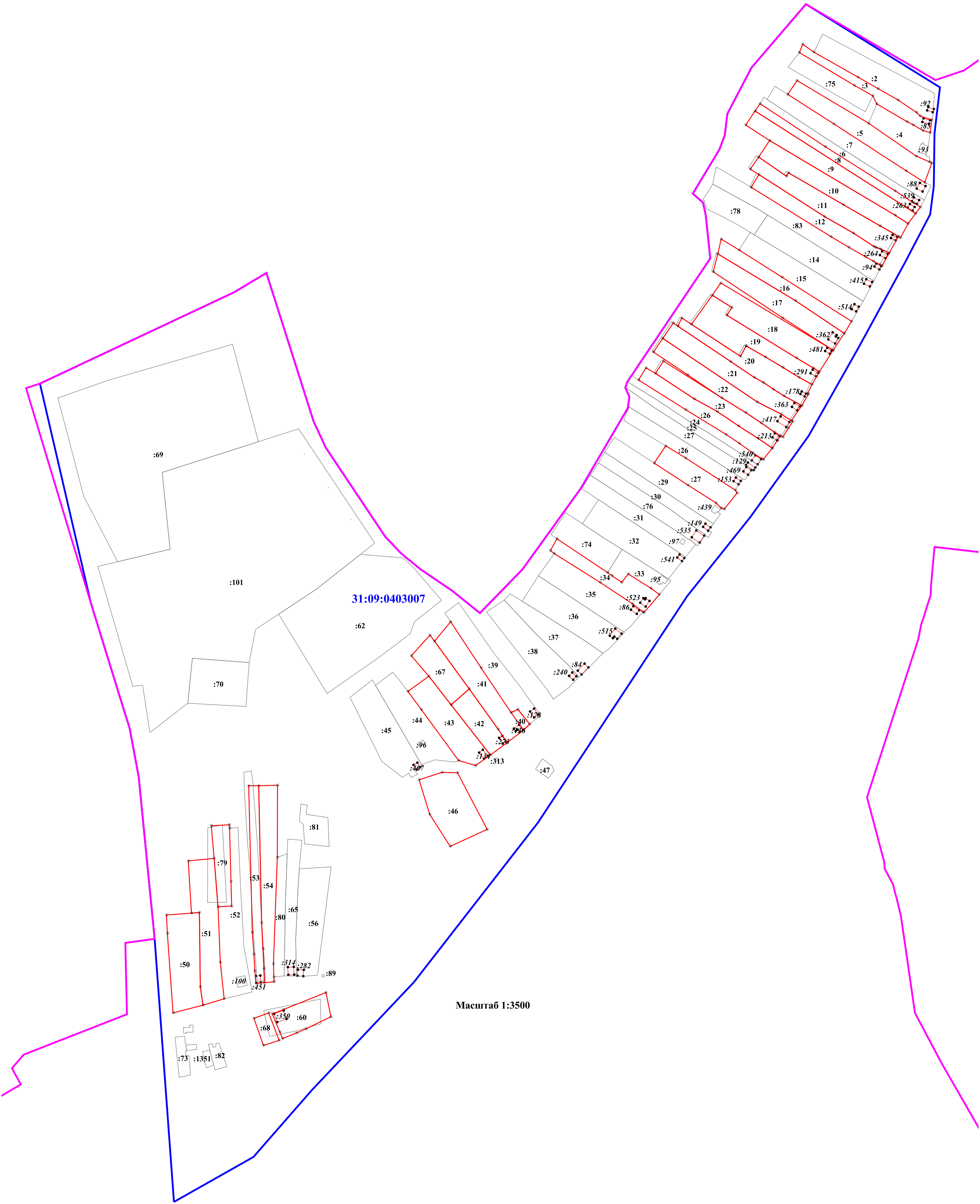
1	2	3	4	5	6	7	8	9	10	11
—	н24О	—	—	—	416 335,47	2 144 873,66	—	Метод спутниковых геодезических измерений (определений)	0,10	$\sqrt{(0,07^2 + 0,07^2)} = 0,10$
	н25О	—	—	—	416 333,44	2 144 876,95	—			
	н26О	—	—	—	416 326,47	2 144 872,67	—			
	н21О	—	—	—	416 331,82	2 144 863,96	—			

2. Характеристики здания, сооружения, объекта незавершенного строительства с кадастровым номером (обозначением) 31:09:1403001:362

№ п/п	Наименование характеристики	Значение характеристики
1	2	3
1	Вид объекта недвижимости	Здание
2	Ранее присвоенный государственный учетный номер здания, сооружения, объекта незавершенного строительства (кадастровый, инвентарный или условный номер)	—
3	Кадастровый номер земельного участка (земельных участков), в границах которого (которых) расположено здание, сооружение, объект незавершенного строительства	31:09:1403007:17
4	Номер кадастрового квартала (кадастровых кварталов), в пределах которого (которых) расположено здание, сооружение, объекта незавершенного строительства	31:09:1403007
5	Адрес здания, сооружения, объекта незавершенного строительства	—
	Местоположение здания, сооружения, объекта незавершенного строительства	309205, Российская Федерация, Белгородская область, Корочанский р-н, Заячье с, Озеровка ул, д 75
	Дополнительные сведения о местоположении	—
6	Иные сведения	—

Сведения о зданиях, сооружениях, объектах незавершенного строительства, необходимые для исправления реестровых ошибок в сведениях об описании их местоположения										
1. Сведения о характерных точках контура здания, сооружения, объекта незавершенного строительства										
с кадастровым номером _____										
Зона № _____										
Номер контура	Номера харак- терных точек контура	Существующие			Уточненные			Метод определения координат	Средняя квадратическая погрешность определения координат характерной точки (Mt), м	Формулы, примененные для расчета средней квадратической погрешности определения координат характерной точки (Mt), м
		координаты, м		R, м	координаты, м		R, м			
		X	Y		X	Y				
1	2	3	4	5	6	7	8	9	10	11
2. Иные сведения о здании, сооружении, объекте незавершенного строительства с кадастровым номером _____										
1.										

Схема границ земельных участков в границах кадастрового квартала 31:09:0403007
в с.Заячье Заяченского сельского поселения
муниципального района "Корочанский район" Белгородской области



Масштаб 1:3500

Условные обозначения

- :23 кадастровый номер земельного участка
- :23 и объекта капитального строительства
- H47У характерная точка границы земельного участка (новая)
- 4 характерная точка границы земельного участка (учтенная в ЕГРН)
- уточненная часть границы земельного участка и объекта капитального строительства
- существующая часть границы земельного участка и объекта капитального строительства
- 31:09:0403007 граница и номер кадастрового квартала
- граница земель населенного пункта