



БЕЛГОРОДСКАЯ ОБЛАСТЬ

## АДМИНИСТРАЦИЯ МУНИЦИПАЛЬНОГО РАЙОНА «КОРОЧАНСКИЙ РАЙОН»

### ПОСТАНОВЛЕНИЕ

Короcha

2023 г.

№ 15, *Короcha*

№ 488

#### Об установлении публичного сервитута

В соответствии со статьей 23, статьями 39.37 - 39.50 Земельного кодекса Российской Федерации, расмотрев ходатайство представителя публичного акционерного общества «Мобильные ТелеСистемы» Петруниной Ольги Владимировны, действующей по доверенности от 29 марта 2023 года, зарегистрированной в реестре № 23/127-н/23-2023-3-738, об установлении публичного сервитута от 06.10.2023 года № 3У 10-23/13, администрация муниципального района «Короchanский район» **п о с т а н о в л я е т**:

1. Установить публичному акционерному обществу «Мобильные ТелеСистемы» (ИНН 7740000076, ОГРН 1027700149124) публичный сервитут площадью 33072 кв.м в целях размещения линий и сооружений связи на объект: «Строительство ВОЛС в Белгородской области на участке: «РЛ\_31\_465 с. Поповка - РЛ\_31\_904 с. Бехтевка в границах Короchanского района Белгородской области» (часть 1 ст. 39.37 Земельного кодекса РФ) в границах кадастровых кварталов 31:09:0302001; 31:09:0303001; 31:09:0302003; 31:09:0302002; 31:09:0404001; 31:09:0403007; 31:09:0403010; 31:09:0805003; 31:09:0805001; 31:09:0806002; 31:09:0804008; 31:09:0803002; 31:09:0806001 общей площадью 33072 кв.м., площадь земель государственной собственности на которые не разграничена составляет 18257 кв.м, в отношении следующих земельных участков:

- из категории земель – земли сельскохозяйственного назначения, с кадастровым номером 31:09:0000000:231, площадью 162400 кв.м, расположенный по адресу: Белгородская область, р-н Короchanский, в границах СПК «Поповский»;

- из категории земель – земли сельскохозяйственного назначения, с кадастровым номером 31:09:0000000:228, площадью 162400 кв.м, расположенный по адресу: Белгородская область, р-н Короchanский, в границах СПК «Поповский»;

- из категории земель – земли сельскохозяйственного назначения, с кадастровым номером 31:09:0000000:233, площадью 121800 кв.м, расположенный по адресу: Белгородская область, р-н Короchanский, в границах СПК «Поповский»;

- из категории земель – земли сельскохозяйственного назначения, с кадастровым номером 31:09:0303001:4, площадью 30000 кв.м, расположенный по адресу: Белгородская область, р-н Короchanский, ориентир в границах Поповского сельского поселения, вблизи с. Поповка;

2

- из категории земель – земли сельскохозяйственного назначения, с кадастровым номером 31:09:0000000:1599, площадью 142100 кв.м, расположенный по адресу: Белгородская область, р-н Короchanский, в границах СПК «Поповский»;

- из категории земель – земли сельскохозяйственного назначения, с кадастровым номером 31:09:0404003:117, площадью 334300 кв.м, расположенный по адресу: Белгородская область, р-н Короchanский, в границах ЗАО Агрофирма «Русь» (ранее АОЗТ «Бехтевское»);

- из категории земель – земли сельскохозяйственного назначения, с кадастровым номером 31:09:0000000:1713, площадью 704100 кв.м, расположенный по адресу: Белгородская область, р-н Короchanский, в границах ЗАО Агрофирма «Русь» (ранее АОЗТ «Бехтевское»);

- из категории земель – земли сельскохозяйственного назначения, с кадастровым номером 31:09:0000000:1864, площадью 506350 кв.м, расположенный по адресу: Белгородская область, р-н Короchanский, в границах ЗАО Агрофирма «Русь» (ранее АОЗТ «Бехтевское»);

- из категории земель – земли сельскохозяйственного назначения, с кадастровым номером 31:09:0000000:87, площадью 3930815 кв.м, расположенный по адресу: Белгородская область, р-н Короchanский, в границах ЗАО Агрофирма «Русь» (ранее АОЗТ «Бехтевское»);

- из категории земель – земли сельскохозяйственного назначения, с кадастровым номером 31:09:0806001:27, площадью 414800 кв.м, расположенный по адресу: Белгородская область, р-н Короchanский, в границах ЗАО Агрофирма «Русь»;

- из категории земель – земли сельскохозяйственного назначения, с кадастровым номером 31:09:0806002:83, площадью 160000 кв.м, расположенный по адресу: Белгородская область, р-н Короchanский, в границах СПК «Надежда» (ранее колхоз «XXI съезд КПСС»);

- из категории земель – земли сельскохозяйственного назначения, с кадастровым номером 31:09:0000000:154, площадью 9465750 кв.м, расположенный по адресу: Белгородская область, р-н Короchanский, в границах СПК «Надежда» (ранее колхоз «XXI съезд КПСС»);

- из категории земель – земли сельскохозяйственного назначения, с кадастровым номером 31:09:0806002:54, площадью 576600 кв.м, расположенный по адресу: Белгородская область, р-н Короchanский, в границах ЗАО Агрофирма «Русь»;

- из категории земель – земли населенных пунктов, с кадастровым номером 31:09:0806002:102, площадью 42257 кв.м, расположенный по адресу: Белгородская область, р-н Короchanский, с. Бехтевка;

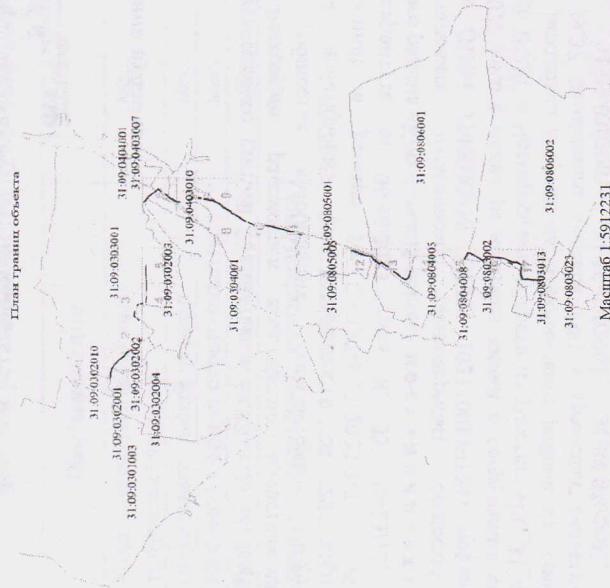
- из категории земель – земли населенных пунктов, с кадастровым номером 31:09:0000000:501, площадью 25 кв.м, расположенный по адресу: Белгородская область, р-н Короchanский, ВЛ - 10 кв.№ 5 ПС Короча.

2. Установить срок действия публичного сервитута – 10 (десять) лет. Считать публичный сервитут установленным с момента внесения сведений о нем в Единый государственный реестр недвижимости.

3. Утвердить границы публичного сервитута в соответствии с прилагаемым описанием местоположения границ публичного сервитута на кадастровом плане территории (приложение № 1).

Порядок установления зон с особыми условиями использования территорий и содержание ограничений прав на земельные участки в границах таких зон установлен постановлением Правительства Российской Федерации от 09 июня 1995 года № 578 «Об утверждении Правил охраны линий и сооружений связи Российской Федерации».

Описание  
местоположения границ публичного сервитута  
на кадастровом плане территории



Используемые условные знаки и обозначения:

	Граница объекта
	Характерная точка границы объекта
	Надпись размеров характерных точек границы объекта
	Граница охранной зоны
	Часть границы, сведения ЕГРН о которой позволяют однозначно определить ее положение на местности
	Надпись кадастрового номера земельного участка
	Граница кадастрового квартала
	Обозначение кадастрового квартала

соответствии с расчетом заявителя (ли) расположенного на нем объекта использованием будет невозможно публичный сервитут в отношении которые не разграничена и не № 2). и осуществлении деятельности, для сервитут (приложение № 3). ности и земельных отношений В.) в течение 5 (пяти) рабочих дней ного сервитута: овлении публичного сервитута нского района в сети «Интернет вления в Управление Росреестра по «Мобильные ТелеСистемы» в те 1 настоящего постановления, ответственности с видом разрешенного а после завершения строительства, щины, эксплуатации, консервации, для размещения которого ичного сервитута после внесения и с решением об установлении сведений о публичном сервитуте в те 5 настоящего постановления, месяцев со дня принятия решения следующим реквизитам: путем Белгородской области г. Белгород 04263006050 ИНН 3110002415, 3000000012600, ОКТМО 14640101, 3700000018.

9. Контроль за исполнением постановления администрации района - председателю комитета земельных отношений Бувалко И.В.

Н.В. Нестеров



Глава администрации  
Корочанского района

План границ объекта  
Выносной лист № 1

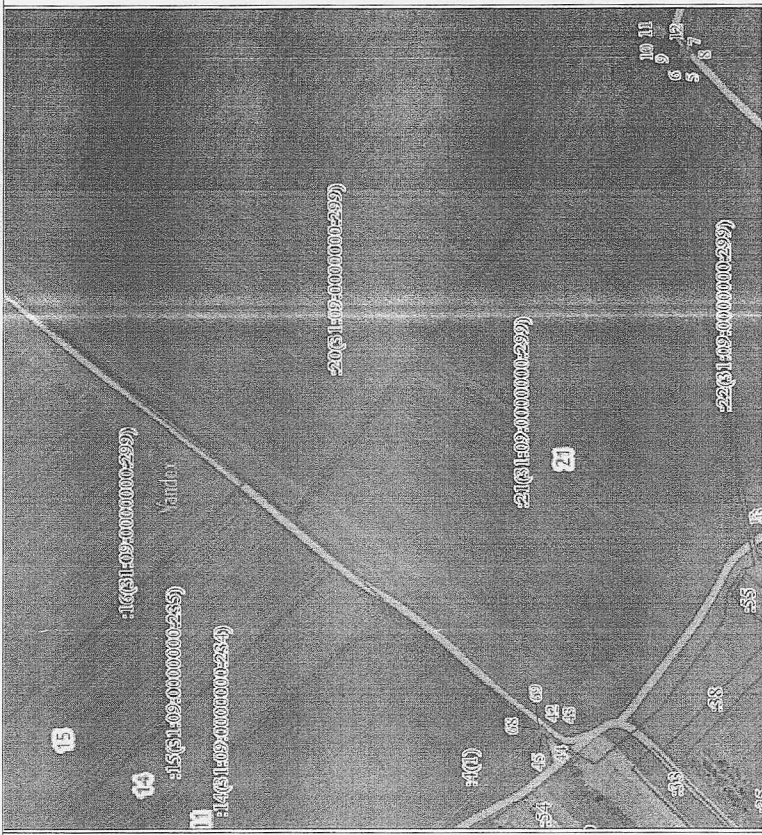


Масштаб 1:4000

Используемые условные знаки и обозначения:

- Граница объекта
- Характерная точка границы объекта
- Надписи номеров характерных точек границы объекта
- Граница охранный зоны
- Часть границы, сведения ЕГРН о которой позволяют однозначно определить ее положение на местности
- Надписи кадастрового номера земельного участка :106
- Граница кадастрового квартала
- Обозначение кадастрового квартала :13.1102001

План границ объекта  
Выносной лист № 2

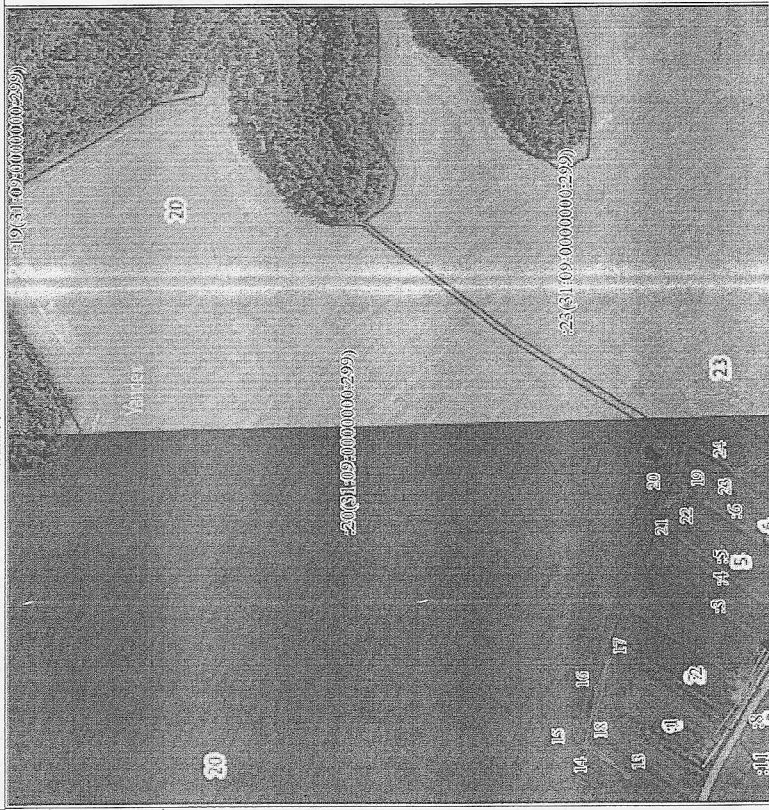


Масштаб 1:4000

Используемые условные знаки и обозначения:

- Граница объекта
- Характерная точка границы объекта
- Надписи номеров характерных точек границы объекта
- Граница охранный зоны
- Часть границы, сведения ЕГРН о которой позволяют однозначно определить ее положение на местности
- Надписи кадастрового номера земельного участка :106
- Граница кадастрового квартала
- Обозначение кадастрового квартала :13.1102001

План границ объекта  
Выносной лист № 3



Масштаб 1:4000

Используемые условные знаки и обозначения:

- Граница объекта
- Характерная точка границы объекта
- Надписи номеров характерных точек границы объекта
- Граница охранный зоны
- Часть границы, сведения ЕГРН о которой позволяют однозначно определить ее положение на местности
- Надписи кадастрового номера земельного участка
- Граница кадастрового квартала
- Обозначение кадастрового квартала

План границ объекта  
Выносной лист № 4

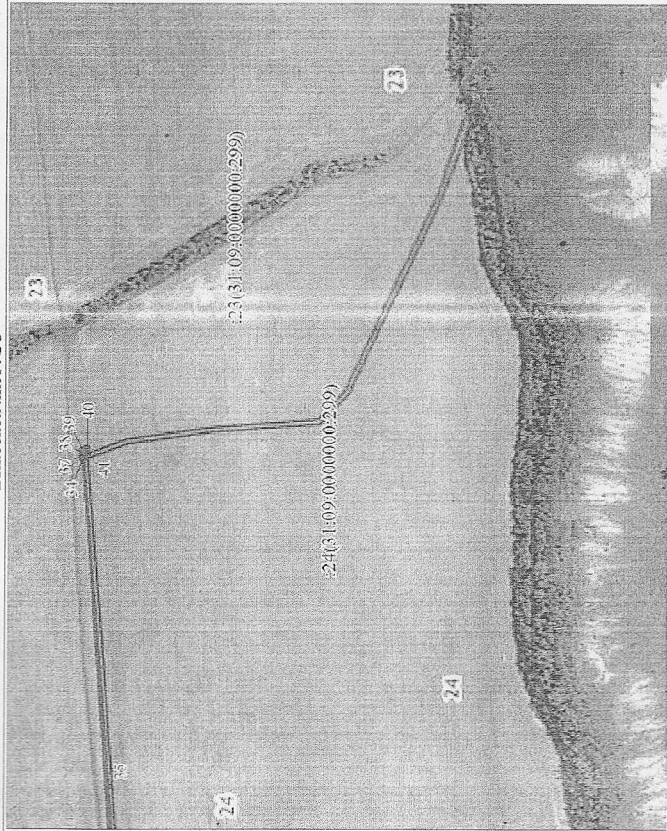


Масштаб 1:4000

Используемые условные знаки и обозначения:

- Граница объекта
- Характерная точка границы объекта
- Надписи номеров характерных точек границы объекта
- Граница охранный зоны
- Часть границы, сведения ЕГРН о которой позволяют однозначно определить ее положение на местности
- Надписи кадастрового номера земельного участка
- Граница кадастрового квартала
- Обозначение кадастрового квартала

План границ объекта  
Выносной лист № 5



Масштаб 1:4000

Используемые условные знаки и обозначения:

	Граница объекта
	Характерная точка Границы объекта
	Надписи номеров характерных точек границы объекта
	Граница охранный зоны
	Часть границы, сведения ЕГРН о которой позволяют однозначно определить ее положение на местности
	Надписи кадастрового номера земельного участка
	Граница кадастрового квартала
	Обозначение кадастрового квартала

План границ объекта  
Выносной лист № 6



Масштаб 1:4000

Используемые условные знаки и обозначения:

	Граница объекта
	Характерная точка границы объекта
	Надписи номеров характерных точек границы объекта
	Граница охранный зоны
	Часть границы, сведения ЕГРН о которой позволяют однозначно определить ее положение на местности
	Надписи кадастрового номера земельного участка
	Граница кадастрового квартала
	Обозначение кадастрового квартала

План границ объекта  
Выносной лист № 8



Масштаб 1:4000

Используемые условные знаки и обозначения:

- Граница объекта
- Характерная точка границы объекта
- Налетси номеров характерных точек границы объекта
- Граница охранной зоны
- Часть границы, сведения ЕГРН о которой позволяют однозначно определить ее положение на местности
- Налетси кадастрового номера земельного участка :106
- Граница кадастрового квартала
- Обозначение кадастрового квартала 13:1102001

План границ объекта  
Выносной лист № 7

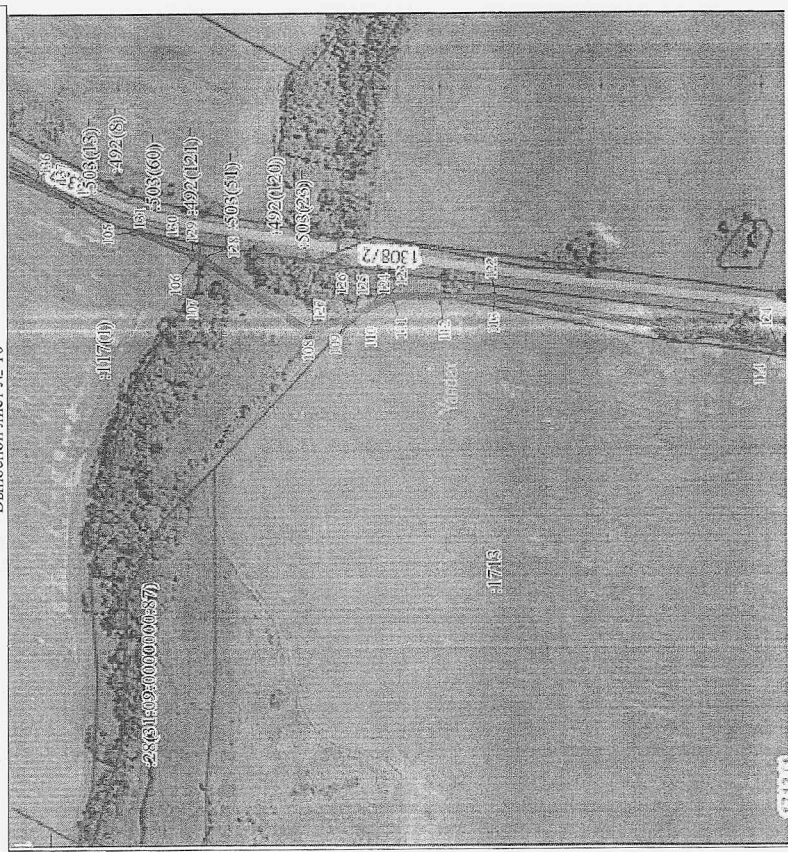


Масштаб 1:4000

Используемые условные знаки и обозначения:

- Граница объекта
- Характерная точка границы объекта
- Налетси номеров характерных точек границы объекта
- Граница охранной зоны
- Часть границы, сведения ЕГРН о которой позволяют однозначно определить ее положение на местности
- Налетси кадастрового номера земельного участка :106
- Граница кадастрового квартала
- Обозначение кадастрового квартала 13:1102001

План границ объекта  
Выносной лист № 10

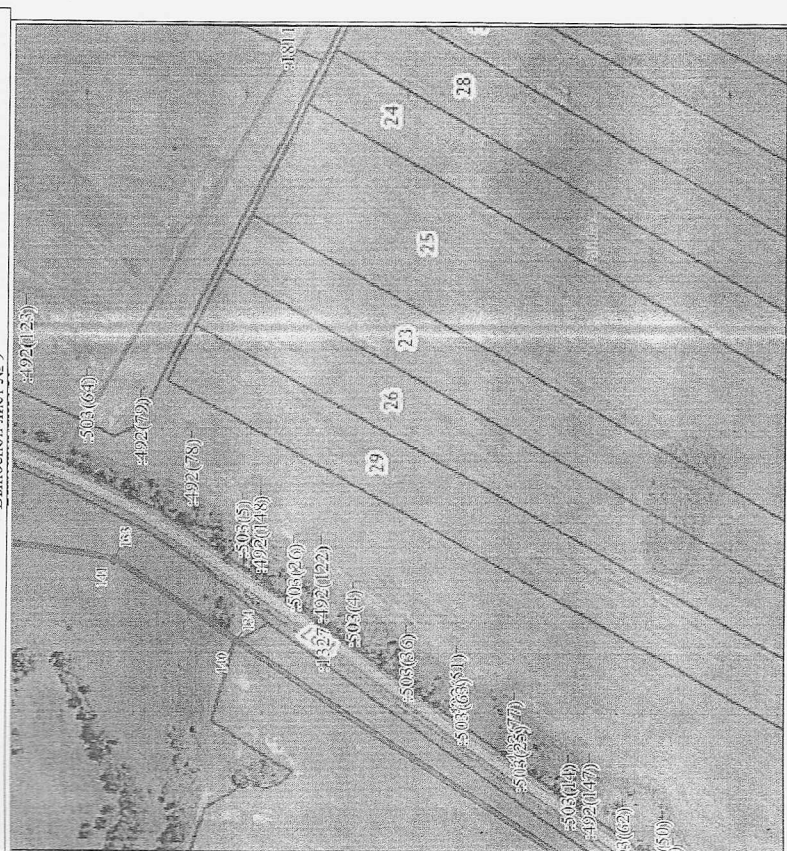


Масштаб 1:4000

Используемые условные знаки и обозначения:

- Граница объекта
- Характерная точка границы объекта
- Надписи номеров характерных точек границы объекта
- Граница охранный зоны
- Часть границы, сведения ЕГРН о которой позволяют однозначно определить ее положение на местности
- Надписи кадастрового номера земельного участка
- Граница кадастрового квартала
- Обозначение кадастрового квартала

План границ объекта  
Выносной лист № 9

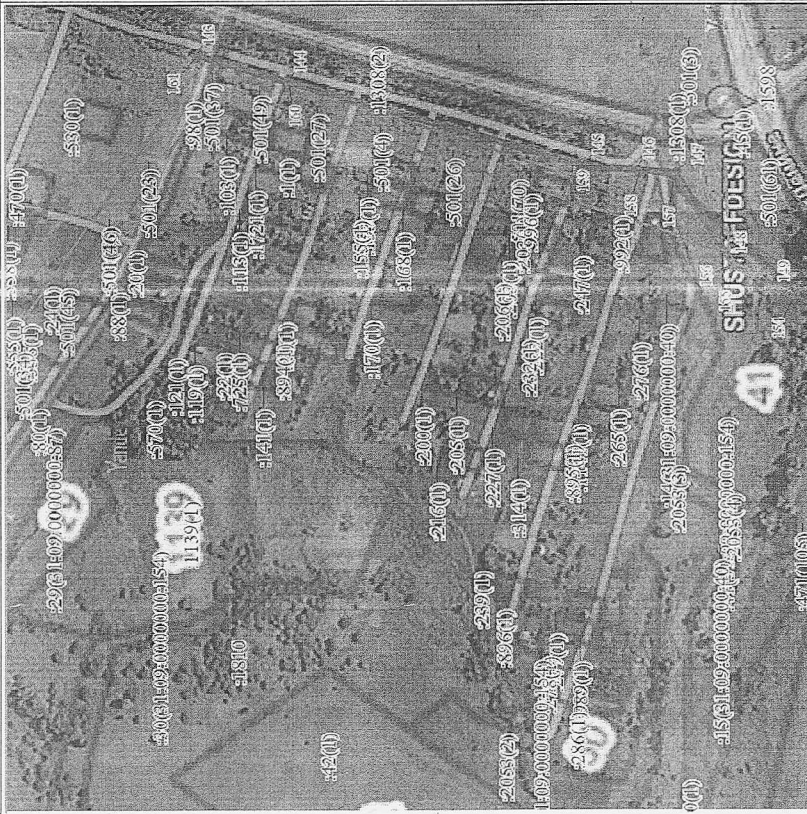


Масштаб 1:4000

Используемые условные знаки и обозначения:

- Граница объекта
- Характерная точка границы объекта
- Надписи номеров характерных точек границы объекта
- Граница охранный зоны
- Часть границы, сведения ЕГРН о которой позволяют однозначно определить ее положение на местности
- Надписи кадастрового номера земельного участка
- Граница кадастрового квартала
- Обозначение кадастрового квартала

План границ объекта  
Выносной лист № 12



Масштаб 1:4000

Используемые условные знаки и обозначения:

- Граница объекта
- Характерная точка границы объекта
- Надписи номеров характерных точек границы объекта
- Граница охранный зоны
- Часть границы, сведения ЕГРН о которой позволяют однозначно определить ее положение на местности
- Надписи кадастрового номера земельного участка
- Граница кадастрового квартала
- Обозначение кадастрового квартала

План границ объекта  
Выносной лист № 11



Масштаб 1:4000

Используемые условные знаки и обозначения:

- Граница объекта
- Характерная точка границы объекта
- Надписи номеров характерных точек границы объекта
- Граница охранный зоны
- Часть границы, сведения ЕГРН о которой позволяют однозначно определить ее положение на местности
- Надписи кадастрового номера земельного участка
- Граница кадастрового квартала
- Обозначение кадастрового квартала



План границ объекта  
Выносной лист № 13

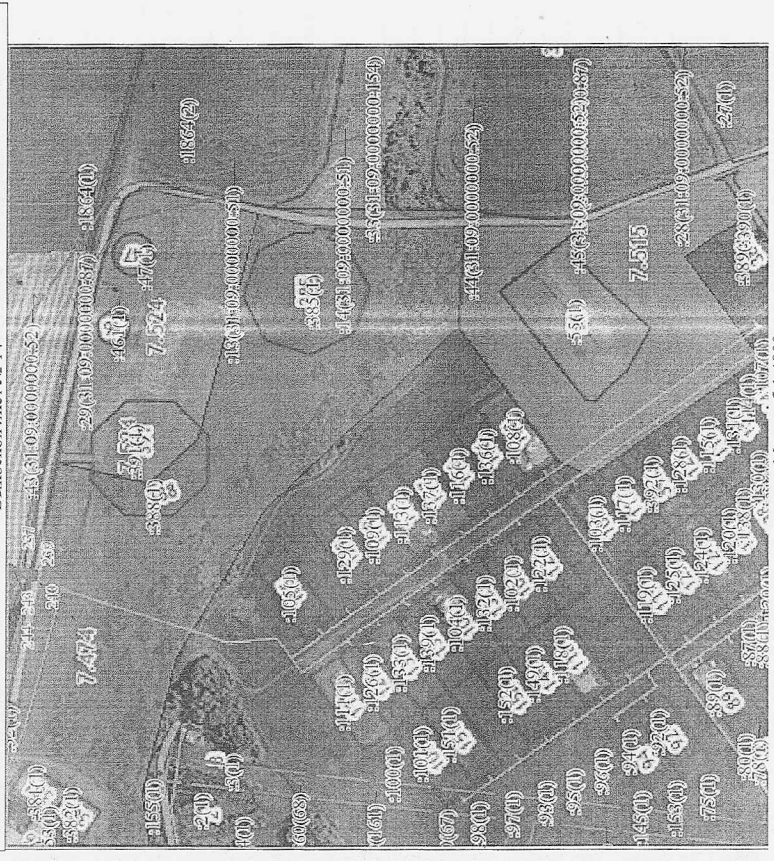


Масштаб 1:4000

Используемые условные знаки и обозначения:

- Граница объекта
- Характерная точка границы объекта
- Надписи номеров характерных точек границы объекта
- Граница охранной зоны
- Часть границы, сведения ЕГРН о которой позволяют однозначно определить ее положение на местности
- Надписи кадастрового номера земельного участка
- Граница кадастрового квартала
- Обозначение кадастрового квартала

План границ объекта  
Выносной лист № 14

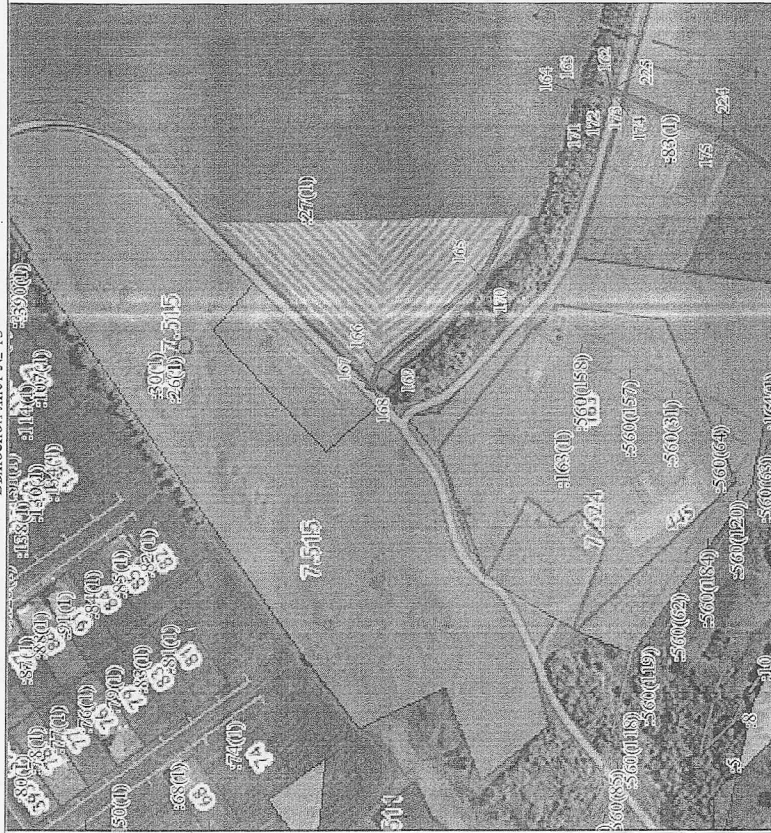


Масштаб 1:4000

Используемые условные знаки и обозначения:

- Граница объекта
- Характерная точка границы объекта
- Надписи номеров характерных точек границы объекта
- Граница охранной зоны
- Часть границы, сведения ЕГРН о которой позволяют однозначно определить ее положение на местности
- Надписи кадастрового номера земельного участка
- Граница кадастрового квартала
- Обозначение кадастрового квартала

План границ объекта  
Выносной лист № 15



Масштаб 1:4000

Используемые условные знаки и обозначения:

- Граница объекта
- Характерная точка границы объекта
- Надписи номеров характерных точек границы объекта

Граница охранной зоны

- Часть границы, сведения ЕГРН о которой позволяют однозначно определить ее положение на местности
- Надписи кадастрового номера земельного участка

Граница кадастрового квартала

Обозначение кадастрового квартала

13:1102001

План границ объекта  
Выносной лист № 16



Масштаб 1:4000

Используемые условные знаки и обозначения:

- Граница объекта
- Характерная точка границы объекта
- Надписи номеров характерных точек границы объекта

Граница охранной зоны

- Часть границы, сведения ЕГРН о которой позволяют однозначно определить ее положение на местности
- Надписи кадастрового номера земельного участка

Граница кадастрового квартала

Обозначение кадастрового квартала

13:1102001



Масштаб 1:4000

Используемые условные знаки и обозначения:

- Граница объекта
- Характерная точка границы объекта
- Написли номеров характерных точек границы объекта
- Граница охранной зоны
- Часть границы, сведения ЕГРН о которой позволяют однозначно определить ее положение на местности
- Написли кадастрового номера земельного участка
- Граница кадастрового квартала
- Обозначение кадастрового квартала

Местоположение объекта		Белгородская область, Корочанский район			
Площадь объекта ± величина погрешности определения площади (P ± ΔP), м²		33072 ± 64			
Сведения о местоположении границ объекта					
1. Система координат МСК-31, зона 2					
2. Сведения о характерных точках границ объекта					
Обозначение характерных точек границ	Обозначение характерных точек границ	Обозначение характерных точек границ	Обозначение характерных точек границ	Обозначение характерных точек границ	Обозначение точек
1	2	3	4	5	6
3. Сведения о характерных точках (частей) границы объекта					
Обозначение характерных точек части границы	Координаты, м		Метод определения координат характерной точки	Средняя квадратическая погрешность положения обозначения точки на	Описание
	X	Y			
1	2	3	4	5	6
Часть N 1					
1	426465.43	2160418.77	Геодезический метод	0.1	-
2	426466.33	2160423.37	Геодезический метод	0.1	-
3	426462.73	2160426.70	Геодезический метод	0.1	-
4	426461.81	2160422.10	Геодезический метод	0.1	-
1	426465.43	2160418.77	Геодезический метод	0.1	-
Часть N 2					
5	426509.10	2160833.27	Геодезический метод	0.1	-
6	426512.89	2160836.73	Геодезический метод	0.1	-
7	426512.55	2160841.85	Геодезический метод	0.1	-
8	426508.77	2160838.39	Геодезический метод	0.1	-
5	426509.10	2160833.27	Геодезический метод	0.1	-
Часть N 3					
9	426532.37	2160854.55	Геодезический метод	0.1	-
10	426535.36	2160857.29	Геодезический метод	0.1	-
11	426532.85	2160860.42	Геодезический метод	0.1	-
12	426529.87	2160857.69	Геодезический метод	0.1	-
9	426532.37	2160854.55	Геодезический метод	0.1	-
Часть N 4					
13	426581.42	2160904.83	Геодезический метод	0.1	-
14	426614.62	2160929.77	Геодезический метод	0.1	-
15	426618.60	2160933.41	Геодезический метод	0.1	-
16	426606.11	2160985.87	Геодезический метод	0.1	-
17	426596.21	2161010.21	Геодезический метод	0.1	-
18	426614.16	2160934.77	Геодезический метод	0.1	-
13	426581.42	2160904.83	Геодезический метод	0.1	-
Часть N 5					
19	426522.83	2161158.53	Геодезический метод	0.1	-
20	426538.34	2161152.41	Геодезический метод	0.1	-
21	426540.42	2161147.28	Геодезический метод	0.1	-
22	426526.01	2161152.97	Геодезический метод	0.1	-
19	426522.83	2161158.53	Геодезический метод	0.1	-

Обозначение характерных точек части границы	Координаты, м		Метод определения координат характерной точки	Средняя квадратическая погрешность положения характерной точки (МТ), м	Описание обозначения точки на местности (при наличии)
	X	Y			
23	425475.00	2161173.11	Геодезический метод	0.1	-
24	425479.14	2161175.78	Геодезический метод	0.1	-
25	425439.35	2161191.49	Геодезический метод	0.1	-
26	425435.37	2161188.76	Геодезический метод	0.1	-
23	425475.00	2161173.11	Геодезический метод	0.1	-
Часть N 6					
27	425376.06	2161212.17	Геодезический метод	0.1	-
28	425375.63	2161216.65	Геодезический метод	0.1	-
29	425372.51	2161217.88	Геодезический метод	0.1	-
30	425361.27	2161341.78	Геодезический метод	0.1	-
31	425352.84	2161307.51	Геодезический метод	0.1	-
32	425370.36	2161214.42	Геодезический метод	0.1	-
27	425376.06	2161212.17	Геодезический метод	0.1	-
Часть N 7					
33	425356.93	2161436.23	Геодезический метод	0.1	-
34	425383.79	2161938.55	Геодезический метод	0.1	-
35	425365.40	2161653.13	Геодезический метод	0.1	-
36	425356.50	2161445.60	Геодезический метод	0.1	-
33	425356.93	2161436.23	Геодезический метод	0.1	-
Часть N 8					
37	425384.01	2161942.77	Геодезический метод	0.1	-
38	425384.04	2161943.46	Геодезический метод	0.1	-
39	425384.36	2161946.87	Геодезический метод	0.1	-
40	425380.46	2161948.17	Геодезический метод	0.1	-
41	425380.08	2161944.08	Геодезический метод	0.1	-
37	425384.01	2161942.77	Геодезический метод	0.1	-
Часть N 9					
42	425651.81	2160252.10	Геодезический метод	0.1	-
43	425648.63	2160249.60	Геодезический метод	0.1	-
44	425650.78	2160247.61	Геодезический метод	0.1	-
45	425651.00	2160247.41	Геодезический метод	0.1	-
46	425689.62	2160034.25	Геодезический метод	0.1	-
47	425692.69	2159970.94	Геодезический метод	0.1	-
48	425697.29	2159918.72	Геодезический метод	0.1	-
49	427028.53	2159882.14	Геодезический метод	0.1	-
50	427051.96	2159854.71	Геодезический метод	0.1	-
51	427062.97	2159794.25	Геодезический метод	0.1	-
52	427072.88	2159739.84	Геодезический метод	0.1	-
53	427073.35	2159727.66	Геодезический метод	0.1	-
54	427074.03	2159727.70	Геодезический метод	0.1	-
55	427074.44	2159722.32	Геодезический метод	0.1	-
56	427073.55	2159722.26	Геодезический метод	0.1	-
57	427075.04	2159686.79	Геодезический метод	0.1	-
58	427076.05	2159671.75	Геодезический метод	0.1	-

Обозначение характерных точек части границы	Координаты, м		Метод определения координат характерной точки	Средняя квадратическая погрешность положения характерной точки (МТ), м	Описание обозначения точки на местности (при наличии)
	X	Y			
59	427076.07	2159671.33	Геодезический метод	0.1	-
60	427079.50	2159671.13	Геодезический метод	0.1	-
61	427076.89	2159739.41	Геодезический метод	0.1	-
62	427076.86	2159740.32	Геодезический метод	0.1	-
63	427055.70	2159856.49	Геодезический метод	0.1	-
64	427032.79	2159883.32	Геодезический метод	0.1	-
65	426976.14	2159949.65	Геодезический метод	0.1	-
66	426968.64	2159958.43	Геодезический метод	0.1	-
67	426901.46	2160037.09	Геодезический метод	0.1	-
68	426653.99	2160250.11	Геодезический метод	0.1	-
69	426653.69	2160250.37	Геодезический метод	0.1	-
42	426651.81	2160252.10	Геодезический метод	0.1	-
Часть N 10					
70	426136.75	2163543.97	Геодезический метод	0.1	-
71	425943.65	2163388.87	Геодезический метод	0.1	-
72	425912.13	2163363.56	Геодезический метод	0.1	-
73	425873.74	2163343.68	Геодезический метод	0.1	-
74	425873.56	2163343.55	Геодезический метод	0.1	-
75	425873.25	2163343.43	Геодезический метод	0.1	-
76	425746.88	2163277.99	Геодезический метод	0.1	-
77	425697.31	2163276.06	Геодезический метод	0.1	-
78	425675.89	2163271.22	Геодезический метод	0.1	-
79	425747.91	2163274.03	Геодезический метод	0.1	-
80	425914.31	2163360.18	Геодезический метод	0.1	-
81	425944.67	2163384.56	Геодезический метод	0.1	-
82	426136.55	2163338.67	Геодезический метод	0.1	-
83	426176.88	2163500.94	Геодезический метод	0.1	-
84	426194.26	2163484.68	Геодезический метод	0.1	-
85	426250.11	2163432.43	Геодезический метод	0.1	-
86	426356.99	2163332.44	Геодезический метод	0.1	-
87	426393.10	2163298.65	Геодезический метод	0.1	-
88	426431.63	2163262.61	Геодезический метод	0.1	-
89	426421.77	2163277.32	Геодезический метод	0.1	-
90	426396.84	2163300.64	Геодезический метод	0.1	-
91	426360.66	2163334.49	Геодезический метод	0.1	-
92	426253.02	2163435.19	Геодезический метод	0.1	-
93	426196.85	2163487.74	Геодезический метод	0.1	-
94	426179.63	2163503.85	Геодезический метод	0.1	-
70	426136.75	2163543.97	Геодезический метод	0.1	-
Часть N 11					
95	425368.53	2163366.70	Геодезический метод	0.1	-
96	425250.57	2163348.20	Геодезический метод	0.1	-
97	425242.93	2163342.96	Геодезический метод	0.1	-
98	425368.45	2163362.64	Геодезический метод	0.1	-

Обозначение характерных точек части границы	Координаты, м		Метод определения координат характерной точки	Средняя квадратическая погрешность положения характерной точки (МД), м	Описание обозначения точки на местности (при наличии)
	X	Y			
140	424895.44	2163233.38	Геодезический метод	0.1	-
141	425001.33	2163305.07	Геодезический метод	0.1	-
142	425186.38	2163334.09	Геодезический метод	0.1	-
132	425184.69	2163337.88	Геодезический метод	0.1	-
Часть N 13					
143	422197.96	2162288.47	Геодезический метод	0.1	-
144	422119.70	2162263.77	Геодезический метод	0.1	-
145	421868.59	2162186.80	Геодезический метод	0.1	-
146	421825.07	2162182.27	Геодезический метод	0.1	-
147	421792.71	2162178.90	Геодезический метод	0.1	-
148	421744.64	2162098.34	Геодезический метод	0.1	-
149	421694.08	2162069.71	Геодезический метод	0.1	-
150	421619.89	2162015.62	Геодезический метод	0.1	-
151	421615.99	2162019.10	Геодезический метод	0.1	-
152	421613.19	2162016.24	Геодезический метод	0.1	-
153	421619.63	2162010.49	Геодезический метод	0.1	-
154	421696.29	2162066.37	Геодезический метод	0.1	-
155	421746.29	2162094.67	Геодезический метод	0.1	-
156	421748.21	2162096.51	Геодезический метод	0.1	-
157	421795.11	2162175.12	Геодезический метод	0.1	-
158	421824.37	2162178.17	Геодезический метод	0.1	-
159	421869.39	2162182.86	Геодезический метод	0.1	-
160	422120.88	2162259.95	Геодезический метод	0.1	-
161	422199.26	2162284.69	Геодезический метод	0.1	-
143	422197.96	2162288.47	Геодезический метод	0.1	-
Часть N 14					
162	419796.55	2162248.07	Геодезический метод	0.1	-
163	419824.89	2162245.85	Геодезический метод	0.1	-
164	419830.03	2162245.45	Геодезический метод	0.1	-
165	419908.65	2162087.34	Геодезический метод	0.1	-
166	419999.24	2162013.16	Геодезический метод	0.1	-
167	420005.91	2161994.73	Геодезический метод	0.1	-
168	420002.32	2161992.92	Геодезический метод	0.1	-
169	419993.86	2162010.75	Геодезический метод	0.1	-
170	419905.45	2162084.78	Геодезический метод	0.1	-
171	419827.45	2162241.63	Геодезический метод	0.1	-
172	419826.02	2162241.75	Геодезический метод	0.1	-
173	419797.19	2162244.01	Геодезический метод	0.1	-
174	419794.76	2162243.01	Геодезический метод	0.1	-
175	419698.62	2162203.41	Геодезический метод	0.1	-
176	419619.86	2162146.47	Геодезический метод	0.1	-
177	419537.13	2162086.65	Геодезический метод	0.1	-
178	419530.39	2162081.78	Геодезический метод	0.1	-
179	419458.67	2162136.84	Геодезический метод	0.1	-
180	419436.81	2162153.62	Геодезический метод	0.1	-

Обозначение характерных точек части границы	Координаты, м		Метод определения координат характерной точки	Средняя квадратическая погрешность положения характерной точки (МД), м	Описание обозначения точки на местности (при наличии)
	X	Y			
99	425467.98	2163341.61	Геодезический метод	0.1	-
100	425507.00	2163322.47	Геодезический метод	0.1	-
101	425525.11	2163313.59	Геодезический метод	0.1	-
102	425522.16	2163319.50	Геодезический метод	0.1	-
103	425505.11	2163327.86	Геодезический метод	0.1	-
104	425469.30	2163345.43	Геодезический метод	0.1	-
95	423358.53	2163366.70	Геодезический метод	0.1	-
Часть N 12					
105	424295.78	2162863.02	Геодезический метод	0.1	-
106	424244.51	2162839.81	Геодезический метод	0.1	-
107	424236.34	2162836.11	Геодезический метод	0.1	-
108	424144.94	2162770.98	Геодезический метод	0.1	-
109	424112.65	2162781.75	Геодезический метод	0.1	-
110	424108.29	2162783.21	Геодезический метод	0.1	-
111	424070.62	2162800.25	Геодезический метод	0.1	-
112	424030.16	2162799.06	Геодезический метод	0.1	-
113	423982.14	2162797.64	Геодезический метод	0.1	-
114	423736.04	2162750.51	Геодезический метод	0.1	-
115	423585.71	2162707.93	Геодезический метод	0.1	-
116	423216.23	2162615.57	Геодезический метод	0.1	-
117	423208.91	2162612.94	Геодезический метод	0.1	-
118	423207.94	2162616.84	Геодезический метод	0.1	-
119	423215.07	2162619.41	Геодезический метод	0.1	-
120	423584.67	2162711.79	Геодезический метод	0.1	-
121	423735.12	2162754.41	Геодезический метод	0.1	-
122	423981.70	2162801.62	Геодезический метод	0.1	-
123	424071.41	2162804.27	Геодезический метод	0.1	-
124	424087.17	2162797.14	Геодезический метод	0.1	-
125	424104.60	2162789.25	Геодезический метод	0.1	-
126	424109.76	2162786.93	Геодезический метод	0.1	-
127	424144.28	2162775.42	Геодезический метод	0.1	-
128	424234.32	2162839.58	Геодезический метод	0.1	-
129	424244.31	2162844.10	Геодезический метод	0.1	-
130	424276.36	2162858.62	Геодезический метод	0.1	-
131	424278.50	2162859.11	Геодезический метод	0.1	-
105	424295.78	2162863.02	Геодезический метод	0.1	-
132	425184.69	2163337.88	Геодезический метод	0.1	-
133	424999.83	2163308.89	Геодезический метод	0.1	-
134	424891.50	2162335.55	Геодезический метод	0.1	-
135	424452.68	2162938.47	Геодезический метод	0.1	-
136	424382.29	2162906.59	Геодезический метод	0.1	-
137	424368.15	2162898.29	Геодезический метод	0.1	-
138	424349.75	2162887.47	Геодезический метод	0.1	-
139	424454.63	2162934.96	Геодезический метод	0.1	-

Обозначение характерных точек части границы	Координаты, м		Метод определения координат характерной точки	Средняя квадратическая погрешность положения характерной точки (М), м	Описание обозначения точки на местности (при наличии)
	X	Y			
225	419793.56	2162246.84	Геодетический метод	0.1	-
162	419796.55	2162248.07	Геодетический метод	0.1	-
226	418738.01	2161905.27	Геодетический метод	0.1	-
227	418739.18	2161910.28	Геодетический метод	0.1	-
228	418738.89	2161910.35	Геодетический метод	0.1	-
229	418737.71	2161905.33	Геодетический метод	0.1	-
226	418738.01	2161905.27	Геодетический метод	0.1	-
230	421577.65	2162053.31	Геодетический метод	0.1	-
231	421509.47	2162004.49	Геодетический метод	0.1	-
232	421121.53	2161698.67	Геодетический метод	0.1	-
233	421080.01	2161684.40	Геодетический метод	0.1	-
234	421039.71	2161732.72	Геодетический метод	0.1	-
235	421011.08	2161827.78	Геодетический метод	0.1	-
236	421002.74	2161869.96	Геодетический метод	0.1	-
237	420991.35	2161866.21	Геодетический метод	0.1	-
238	420987.44	2161864.92	Геодетический метод	0.1	-
239	420980.95	2161862.78	Геодетический метод	0.1	-
240	420982.11	2161858.94	Геодетический метод	0.1	-
241	420988.33	2161860.99	Геодетический метод	0.1	-
242	420992.25	2161862.28	Геодетический метод	0.1	-
243	420999.70	2161864.74	Геодетический метод	0.1	-
244	421007.19	2161826.84	Геодетический метод	0.1	-
245	421036.11	2161730.78	Геодетический метод	0.1	-
246	421078.71	2161679.72	Геодетический метод	0.1	-
247	421123.47	2161695.11	Геодетический метод	0.1	-
248	421511.89	2162001.31	Геодетический метод	0.1	-
249	421577.37	2162048.19	Геодетический метод	0.1	-
250	421581.47	2162044.53	Геодетический метод	0.1	-
251	421596.82	2162030.84	Геодетический метод	0.1	-
252	421599.76	2162033.59	Геодетический метод	0.1	-
253	421583.65	2162047.96	Геодетический метод	0.1	-
230	421577.65	2162053.31	Геодетический метод	0.1	-
254	421215.44	2161771.60	Геодетический метод	0.1	-
255	421215.30	2161771.59	Геодетический метод	0.1	-
256	421215.17	2161771.57	Геодетический метод	0.1	-
257	421215.03	2161771.54	Геодетический метод	0.1	-
258	421214.90	2161771.49	Геодетический метод	0.1	-
259	421214.78	2161771.42	Геодетический метод	0.1	-
260	421214.66	2161771.35	Геодетический метод	0.1	-
261	421214.56	2161771.26	Геодетический метод	0.1	-
262	421214.46	2161771.16	Геодетический метод	0.1	-

Обозначение характерных точек части границы	Координаты, м		Метод определения координат характерной точки	Средняя квадратическая погрешность положения характерной точки (М), м	Описание обозначения точки на местности (при наличии)
	X	Y			
181	419410.39	2162173.91	Геодетический метод	0.1	-
182	419214.92	2162146.28	Геодетический метод	0.1	-
183	419152.44	2162137.45	Геодетический метод	0.1	-
184	419089.25	2162128.51	Геодетический метод	0.1	-
185	418932.21	2162058.48	Геодетический метод	0.1	-
186	418820.38	2162055.13	Геодетический метод	0.1	-
187	418720.52	2162004.37	Геодетический метод	0.1	-
188	418723.38	2161989.97	Геодетический метод	0.1	-
189	418743.47	2161888.90	Геодетический метод	0.1	-
190	418746.11	2161859.38	Геодетический метод	0.1	-
191	418749.01	2161826.92	Геодетический метод	0.1	-
192	418714.12	2161693.46	Геодетический метод	0.1	-
193	418593.73	2161702.20	Геодетический метод	0.1	-
194	418540.50	2161692.93	Геодетический метод	0.1	-
195	418507.21	2161687.14	Геодетический метод	0.1	-
196	418445.53	2161683.04	Геодетический метод	0.1	-
197	418335.71	2161675.74	Геодетический метод	0.1	-
198	418333.82	2161679.62	Геодетический метод	0.1	-
199	418444.18	2161686.96	Геодетический метод	0.1	-
200	418506.75	2161691.12	Геодетический метод	0.1	-
201	418540.01	2161696.91	Геодетический метод	0.1	-
202	418593.52	2161706.22	Геодетический метод	0.1	-
203	418711.10	2161697.70	Геодетический метод	0.1	-
204	418718.29	2161725.20	Геодетический метод	0.1	-
205	418719.48	2161724.05	Геодетический метод	0.1	-
206	418719.68	2161724.27	Геодетический метод	0.1	-
207	418718.37	2161725.52	Геодетический метод	0.1	-
208	418744.97	2161827.26	Геодетический метод	0.1	-
209	418742.15	2161858.83	Геодетический метод	0.1	-
210	418739.51	2161888.35	Геодетический метод	0.1	-
211	418719.58	2161988.55	Геодетический метод	0.1	-
212	418716.00	2162006.57	Геодетический метод	0.1	-
213	418819.36	2162059.10	Геодетический метод	0.1	-
214	418931.31	2162062.46	Геодетический метод	0.1	-
215	419088.13	2162132.39	Геодетический метод	0.1	-
216	419164.38	2162143.17	Геодетический метод	0.1	-
217	419211.71	2162149.86	Геодетический метод	0.1	-
218	419411.50	2162178.11	Геодетический метод	0.1	-
219	419441.46	2162155.10	Геодетический метод	0.1	-
220	419456.23	2162143.76	Геодетический метод	0.1	-
221	419530.47	2162086.76	Геодетический метод	0.1	-
222	419533.19	2162088.72	Геодетический метод	0.1	-
223	419619.42	2162151.08	Геодетический метод	0.1	-
224	419696.66	2162206.93	Геодетический метод	0.1	-

Обозначение характерных точек части границы	Координаты, м		Метод определения координат характерной точки	Средняя квадратическая погрешность положения характерной точки (МД), м	Описание обозначения точки на местности (при наличии)
	X	Y			
	263	421214.37			
264	421214.30	2161770.94	Геодезический метод	0.1	-
265	421214.23	2161770.82	Геодезический метод	0.1	-
266	421214.18	2161770.69	Геодезический метод	0.1	-
267	421214.15	2161770.55	Геодезический метод	0.1	-
268	421214.13	2161770.42	Геодезический метод	0.1	-
269	421214.12	2161770.28	Геодезический метод	0.1	-
270	421214.13	2161770.14	Геодезический метод	0.1	-
271	421214.15	2161770.01	Геодезический метод	0.1	-
272	421214.18	2161769.87	Геодезический метод	0.1	-
273	421214.23	2161769.74	Геодезический метод	0.1	-
274	421214.30	2161769.62	Геодезический метод	0.1	-
275	421214.37	2161769.50	Геодезический метод	0.1	-
276	421214.46	2161769.40	Геодезический метод	0.1	-
277	421214.56	2161769.30	Геодезический метод	0.1	-
278	421214.66	2161769.21	Геодезический метод	0.1	-
279	421214.78	2161769.14	Геодезический метод	0.1	-
280	421214.90	2161769.07	Геодезический метод	0.1	-
281	421215.03	2161769.02	Геодезический метод	0.1	-
282	421215.17	2161768.99	Геодезический метод	0.1	-
283	421215.30	2161768.97	Геодезический метод	0.1	-
284	421215.44	2161768.96	Геодезический метод	0.1	-
285	421215.58	2161768.97	Геодезический метод	0.1	-
286	421215.71	2161768.99	Геодезический метод	0.1	-
287	421215.85	2161769.02	Геодезический метод	0.1	-
288	421215.98	2161769.07	Геодезический метод	0.1	-
289	421216.10	2161769.14	Геодезический метод	0.1	-
290	421216.22	2161769.21	Геодезический метод	0.1	-
291	421216.32	2161769.30	Геодезический метод	0.1	-
292	421216.42	2161769.40	Геодезический метод	0.1	-
293	421216.51	2161769.50	Геодезический метод	0.1	-
294	421216.58	2161769.62	Геодезический метод	0.1	-
295	421216.65	2161769.74	Геодезический метод	0.1	-
296	421216.70	2161769.87	Геодезический метод	0.1	-
297	421216.73	2161770.01	Геодезический метод	0.1	-
298	421216.75	2161770.14	Геодезический метод	0.1	-
299	421216.76	2161770.28	Геодезический метод	0.1	-
300	421216.75	2161770.42	Геодезический метод	0.1	-
301	421216.73	2161770.55	Геодезический метод	0.1	-
302	421216.70	2161770.69	Геодезический метод	0.1	-
303	421216.65	2161770.82	Геодезический метод	0.1	-
304	421216.58	2161770.94	Геодезический метод	0.1	-
305	421216.51	2161771.06	Геодезический метод	0.1	-
306	421216.42	2161771.16	Геодезический метод	0.1	-

Обозначение характерных точек части границы	Координаты, м		Метод определения координат характерной точки	Средняя квадратическая погрешность положения характерной точки (МД), м	Описание обозначения точки на местности (при наличии)
	X	Y			
	307	421216.32			
308	421216.22	2161771.35	Геодезический метод	0.1	-
309	421216.10	2161771.42	Геодезический метод	0.1	-
310	421215.98	2161771.49	Геодезический метод	0.1	-
311	421215.85	2161771.54	Геодезический метод	0.1	-
312	421215.71	2161771.57	Геодезический метод	0.1	-
313	421215.58	2161771.59	Геодезический метод	0.1	-
254	421215.44	2161771.60	Геодезический метод	0.1	-

## 3. Сведения о характерных точках части (частей) границы объекта

**Приложение №2**  
к постановлению администрации  
муниципального района  
«Корочанский район»  
от «15» ноября 2023 года  
№ 1488

**Расчет**

**размера платы за публичный сервитут в отношении земель,  
государственная собственность на которые не разграничена**

Расчет составлен на основании статьи 39.46 Земельного кодекса Российской Федерации, приказа министерства имущественных и земельных отношений Белгородской области от 27 октября 2022 года № 131 «Об утверждении результатов определения кадастровой стоимости земельных участков на территории Белгородской области».

Цель использования: размещение линий и сооружений связи на объекте: «Строительство ВОЛС в Белгородской области на участке: «РЛ\_31\_465 с. Поповка - РЛ\_31\_904 с. Бехтеевка в границах Корочанского района Белгородской области».

Площадь земельного участка, кв.м.	Средний уровень кадастровой стоимости, руб./кв.м (СУКС)	Размер процента кадастровой стоимости, %.(Р)	Расчет платы (П=S*СУКС*Р)	Годовой размер платы за публичный сервитут, руб.	Размер платы за 10 лет, руб
18257	13,87	0,1	18257*13,87*0,1%	253,22	2532,20

**Приложение №3**  
к постановлению администрации  
муниципального района  
«Корочанский район»  
от «15» ноября 2023 года  
№ 1488

**График**

**проведения работ при осуществлении деятельности, для обеспечения  
которой устанавливается публичный сервитут**

№ п/п	Наименование	Ед.изм.	Срок, мес.
1	Общая продолжительность строительства, в т.ч.	мес.	3,0
2	Подготовительный период	мес.	0,5
3	Основной период строительства	мес.	2,2
4	Приемо-сдаточные испытания	мес.	0,3
Общая продолжительность строительства			6,0