



БЕЛГОРОДСКАЯ ОБЛАСТЬ

АДМИНИСТРАЦИЯ МУНИЦИПАЛЬНОГО РАЙОНА
«КОРОЧАНСКИЙ РАЙОН»

ПОСТАНОВЛЕНИЕ

Короча

«30» сентября 2024 г.

№ 804

**Об утверждении карт-планов
территории Проходенского
сельского поселения**

В соответствии со статьей 42.10 Федерального закона от 24 июля 2007 года № 221-ФЗ «О кадастровой деятельности», постановлением администрации муниципального района «Корочанский район» от 14 декабря 2023 года № 857 «О проведении комплексных кадастровых работ на территории Корочанского района Белгородской области», постановлением администрации Проходенского сельского поселения от 29 марта 2024 года № 29 «О создании согласительной комиссии по согласованию местоположения границ земельных участков при выполнении комплексных кадастровых работ», в соответствии с муниципальным контрактом от 04.03.2024 года № 0826500000924000198/13 на выполнение комплексных кадастровых работ на территории Корочанского района Белгородской области администрация муниципального района «Корочанский район» **п о с т а н о в л я е т :**

1. Утвердить карты-планы территории кадастровых кварталов 31:09:1311004, 31:09:2103002, расположенных на территории Проходенского сельского поселения Корочанского района Белгородской области, подготовленные в результате выполнения комплексных кадастровых работ (прилагаются).

2. Комитету муниципальной собственности и земельных отношений администрации района (Бувалко И.В.) обеспечить в установленном действующим законодательством порядке внесение в Единый государственный реестр недвижимости сведений о земельных участках и о местоположении на них зданий, сооружений, объектов незавершенного строительства, полученных в результате выполнения комплексных кадастровых работ.

3. Директору МКУ «Административно-хозяйственный центр обеспечения деятельности органов местного самоуправления муниципального района «Корочанский район» Кладиенко Е.А.:

– обеспечить размещение настоящего постановления на официальном сайте органов местного самоуправления муниципального района «Корочанский район» в информационно - коммуникационной сети общего пользования.

4. Контроль за исполнением постановления возложить на заместителя главы администрации района – председателя комитета муниципальной собственности и земельных отношений Бувалко И.В.

**Глава администрации
Корочанского района**



Н.В. Нестеров

Утверждены
постановлением администрации
муниципального района
«Корочанский район»
от «30» сентября 2024 года
№ 804

КАРТА-ПЛАН ТЕРРИТОРИИ	
Пояснительная записка	
1. Сведения о территории выполнения комплексных кадастровых работ:	
	<i>31.09.2103002, Белгородская область, Корочанский р-н, х. Пожарный</i>
	<small>(наименование субъекта Российской Федерации, муниципального образования, населенного пункта, уникальные учетные номера кадастровых кварталов, иные сведения, позволяющие определить местоположение территории, на которой выполняются комплексные кадастровые работы, например, наименование садоводческого или огороднического некоммерческого товарищества, гаражного кооператива, элемента планировочной структуры)</small>
2. Основания выполнения комплексных кадастровых работ:	
Наименование, дата и номер документа, на основании которого выполняются комплексные кадастровые работы:	<i>Муниципальный контракт № №0826500000924000198/13, от 4 марта 2024 г., выдан Администрации муниципального района "Корочанский район" Белгородской области.</i>
3. Дата подготовки карты-плана территории:	<i>2 апреля 2024 г.</i>
4. Сведения о заказчике(ах) комплексных кадастровых работ:	
В отношении юридического лица, органа местного самоуправления муниципального района, муниципального округа или городского округа либо уполномоченного исполнительного органа государственной власти субъекта Российской Федерации:	
полное или сокращенное (в случае, если имеется) наименование:	<i>Администрация муниципального района "Корочанский район" Белгородской области</i>
основной государственный регистрационный номер:	<i>1023101336422</i>
идентификационный номер налогоплательщика:	<i>3110002415</i>
В отношении физического лица или представителя физических или юридических лиц:	
фамилия, имя, отчество (последнее - при наличии):	<i>—</i>
страховой номер индивидуального лицевого счета в системе обязательного пенсионного страхования Российской Федерации (СНИЛС):	<i>—</i>
Наименование и реквизиты документа, подтверждающие полномочия представителя заказчика(ов) комплексных кадастровых работ:	<i>—</i>
Адрес электронной почты (для направления уведомления о результатах внесения сведений в Единый государственный реестр недвижимости):	<i>—</i>
5. Сведения об исполнителе комплексных кадастровых работ:	

Полное или сокращенное (в случае, если имеется) наименование и адрес юридического лица, с которым заключен государственный или муниципальный контракт либо договор подряда на выполнение комплексных кадастровых работ:

Фамилия, имя, отчество кадастрового инженера (последнее - при наличии): Кривошееенко Наталья Михайловна
и основной государственный регистрационный номер кадастрового инженера индивидуального предпринимателя (ОГРНИП): —

Страховой номер индивидуального лицевого счета в системе обязательного пенсионного страхования Российской Федерации (СНИЛС) кадастрового инженера: 055-911-442-59

Уникальный реестровый номер кадастрового инженера в реестре саморегулируемой организации кадастровых инженеров и дата внесения сведений о физическом лице в такой реестр: 2087, 27 декабря 2021 г.

Полное или (в случае, если имеется) сокращенное наименование саморегулируемой организации кадастровых инженеров, членом которой является кадастровый инженер: А СРО "ОКИ"

Контактный телефон: 89066066788

Почтовый адрес и адрес электронной почты, по которым осуществляется связь с кадастровым инженером: 308000, Белгородская обл, Белгород г, geopro31@mail.ru

6. Перечень документов, использованных при подготовке карты-плана территории:

№ п/п	Реквизиты документа				
	Вид	Дата	Номер	Наименование	Иные сведения
1	2	3	4	5	6
1	Кадастровый план территории	11 марта 2024 г.	****_***/****_ *****	Кадастровый план территории	—

7. Пояснения к карте-плану территории:

Основания выполнения комплексных кадастровых работ

Комплексные кадастровые работы выполнялись в отношении территории кадастрового квартала 31:09:2103002. Основанием для выполнения настоящих комплексных кадастровых работ является муниципальный контракт № 0826500000924000198/13 от 04.03.2024г. Карта-план подготовлен в соответствии с Правилами землепользования и застройки Проходенского сельского поселения муниципального района «Корочанский район» Белгородской области (минимальная площадь земельного участка индивидуального жилищного строительства и для ведения личного подсобного хозяйства - 1000 кв.м, максимальная площадь земельного участка 2900 кв.м.

При выполнении комплексных кадастровых работ местоположение уточняемых объектов недвижимости определялось в соответствии с ч.10 ст. 22 № 218-ФЗ "О государственной регистрации недвижимости" от 13.07.2015, исходя из границ, в соответствии с фактическим землепользованием, реальным местоположением объектов в соответствии с действующим законодательством.

Сведения об уточняемых земельных участках								
<p>Всего в карту-план территории включены сведения о 3 земельных участках, 11 зданиях.</p> <p>В результате выполнения комплексных кадастровых работ:</p> <ul style="list-style-type: none"> - обеспечивается уточнение границ 2 земельных участка; - обеспечивается исправление реестровых ошибок в сведениях о местоположении границ земельных участков - 1 - осуществляется уточнение местоположения на земельных участках 11 объектов капитального строительства. <p>В процессе было выявлено, что в ЕГРН учтены сведения о 1 земельном участке, местоположение границ которых не установлено. При проведении работы были уточнены границы следующих земельных участков: 31:09:2103001:33</p>								
Сведения об уточняемых земельных участках, необходимые для исправления реестровых ошибок в сведениях о местоположении их границ								
<p>В ходе проведения комплексных кадастровых работ было выявлено, что при межевании 1 земельного участка была допущена ошибка в местоположении границ земельного участка – фактическое местоположение границ земельного участка не совпадает с границами земельного участка включенными в ЕГРН. Работы по исправлению границ были проведены на следующие участки: 31:09:2103002:18</p>								
Описание местоположения здания, сооружения, объекта незавершенного строительства на земельном участке								
<p>В ходе проведения комплексных кадастровых работ было выявлено, что в ЕГРН учтены 11 объектов капитального строительства, местоположение которых на земельном участке не установлено. В результате проведения ККР были уточнены границы следующих объектов капитального строительства: 31:09:2103001:92, 31:09:2103001:58, 31:09:2103001:63, 31:09:2103002:31, 31:09:2103002:34, 31:09:2103002:32, 31:09:2103002:35, 31:09:2103002:33, 31:09:2103001:81, 31:09:2103001:82, 31:09:2103001:57</p>								
Сведения о пунктах геодезической сети и средствах измерений								
1. Сведения о пунктах геодезической сети:								
№ п/п	Вид геодезической сети	Название пункта геодезической сети и тип знака	Система координат пункта геодезической сети	Координаты пункта, м		Дата обследования 9 апреля 2024 г.		
						Сведения о состоянии		
				X	Y	наружного знака пункта	центра пункта	марки центра пункта
1	2	3	4	5	6	7	8	9
1	Пункт государственной геодезической сети. 3	Бакаев, пир., 5200м, 1	МСК-31, зона 2	419 261,84	2 165 629,15	Сохранился	Сохранился	Сохранился
2	Пункт государственной геодезической сети. 3	Ивановка, пир., 5300м, 1		436 146,67	2 169 404,04			
3	Пункт государственной геодезической сети. 3	Постников, пир., 5200м, 1		403 984,75	2 125 725,40			
2. Сведения об использованных средствах измерений:								
№ п/п	Наименование и обозначение типа средства измерений - прибора (инструмента, аппаратуры)	Заводской или серийный номер средства измерений	Реквизиты свидетельства о поверке прибора (инструмента, аппаратуры) и (или) срок действия поверки					
1	2	3	4					
1	GNSS-приемник спутниковый геодезический многочастотный South Galaxy G1	—	С-ГСХ/09-06-2023/253595077 от 09.06.2023 до 08.06.2024					

Сведения об уточняемых земельных участках

1. Сведения о характерных точках границ уточняемого земельного участка с кадастровым номером 31:09:2103001:33 :
 Система координат МСК-31 Зона № 2

Обозначение характерных точек границ	Координаты, м				Метод определения координат	Формулы, примененные для расчета средней квадратической погрешности определения координат характерных точек границ (Mt), с подставленными в такие формулы значениями и итоговые (вычисленные) значения Mt, м	Описание закрепления точки
	содержатся в Едином государственном реестре недвижимости		определены в результате выполнения комплексных кадастровых работ				
	X	Y	X	Y			
1	2	3	4	5	6	7	8
н1У	—	—	414 927,21	2 155 164,14	Геодезический метод	$\sqrt{(0,07^2 + 0,07^2)} = 0,10$	—
н2У	—	—	414 972,67	2 155 182,59			
н3У	—	—	414 971,56	2 155 186,84			
н4У	—	—	414 951,41	2 155 270,55			
н5У	—	—	414 895,58	2 155 257,12			
н1У	—	—	414 927,21	2 155 164,14			

2. Сведения о частях границ уточняемого земельного участка с кадастровым номером 31:09:2103001:33 :

Обозначение части границ		Горизонтальное проложение (S), м	Описание прохождения части границ	Сведения о согласовании местоположения границ (согласовано/спорное)
от т.	до т.			
1	2	3	4	5
н1У	н2У	49,06	—	согласовано
н2У	н3У	4,39		
н3У	н4У	86,10		
н4У	н5У	57,42		
н5У	н1У	98,21		

3. Сведения о характеристиках уточняемого земельного участка с кадастровым номером 31:09:2103001:33 :

№ п/п	Наименование характеристики земельного участка	Значение характеристики
1	2	3

1	2	3
1.	Адрес земельного участка	309210, Российская Федерация, Белгородская область, Корочанский р-н, Пожарный х, Пожарная ул, д 24
1.1.	Сведения о местоположении земельного участка (при отсутствии адреса) в структурированном в соответствии с федеральной информационной адресной системой виде	—
1.2.	Дополнительные сведения о местоположении земельного участка	—
2.	Площадь земельного участка \pm величина погрешности определения (вычисления) площади ($P \pm \Delta P$), м ²	5 000 \pm 25,00
3.	Формула, примененная для вычисления предельной погрешности определения площади земельного участка, с подставленными значениями и итоговые (вычисленные) значения	$3,5 * 0,10 * \sqrt{(5\ 000,00)} = 25$
4.	Площадь земельного участка согласно сведениям Единого государственного реестра недвижимости (Ркад), м ²	5 000,00
5.	Оценка расхождения P и Ркад ($P - P_{кад}$), м ²	0
6.	Предельный минимальный и максимальный размеры земельного участка (Рмин и Рмакс), м ²	— —
7.	Вид (виды) разрешенного использования	Для ведения личного подсобного хозяйства
7.1.	Дополнительные сведения об использовании земельного участка	—
8.	Кадастровый или иной государственный учетный номер (инвентарный) здания, сооружения, объекта незавершенного строительства, расположенного на земельном участке	31:09:2103001:92
9.	Сведения о земельных участках (землях общего пользования, территории общего пользования), посредством которых обеспечивается доступ	—
10.	Иные сведения	—
4. Пояснения к сведениям об уточняемом земельном участке с кадастровым номером		31:09:2103001:33 :
1.	—	—

1. Сведения о характерных точках границ уточняемого земельного участка с кадастровым номером 31:09:2103002:22 :
 Система координат МСК-31 Зона № 2

Обозначение характерных точек границ	Координаты, м				Метод определения координат	Формулы, примененные для расчета средней квадратической погрешности определения координат характерных точек границ (Mt), с подставленными в такие формулы значениями и итоговые (вычисленные) значения Mt, м	Описание закрепления точки
	содержатся в Едином государственном реестре недвижимости		определены в результате выполнения комплексных кадастровых работ				
	X	Y	X	Y			
1	2	3	4	5	6	7	8
н38У	—	—	414 706,72	2 155 130,83	Геодезический метод	$\sqrt{(0,07^2 + 0,07^2)} = 0,10$	—
н39У	—	—	414 669,40	2 155 128,01			
н40У	—	—	414 667,85	2 155 141,09			
н41У	—	—	414 646,38	2 155 255,59			
н42У	—	—	414 689,63	2 155 255,59			
н43У	—	—	414 700,48	2 155 169,03			
н44У	—	—	414 703,03	2 155 152,99			
н45У	—	—	414 705,15	2 155 142,97			
н38У	—	—	414 706,72	2 155 130,83			

2. Сведения о частях границ уточняемого земельного участка с кадастровым номером 31:09:2103002:22 :

Обозначение части границ		Горизонтальное проложение (S), м	Описание прохождения части границ	Сведения о согласовании местоположения границ (согласовано/спорное)
от т.	до т.			
1	2	3	4	5
н38У	н39У	37,43	—	согласовано
н39У	н40У	13,17		
н40У	н41У	116,50		
н41У	н42У	43,25		
н42У	н43У	87,24		
н43У	н44У	16,24		
н44У	н45У	10,24		
н45У	н38У	12,24		

3. Сведения о характеристиках уточняемого земельного участка с кадастровым номером 31:09:2103002:22 :

№ п/п	Наименование характеристики земельного участка	Значение характеристики
-------	--	-------------------------

1	2	3
1.	Адрес земельного участка	Российская Федерация, Белгородская область, Корочанский р-н, Пожарный х, обл. Белгородская, р-н Корочанский, х. Пожарный
1.1.	Сведения о местоположении земельного участка (при отсутствии адреса) в структурированном в соответствии с федеральной информационной адресной системой виде	—
1.2.	Дополнительные сведения о местоположении земельного участка	—
2.	Площадь земельного участка \pm величина погрешности определения (вычисления) площади ($P \pm \Delta P$), м ²	5 000 \pm 25,00
3.	Формула, примененная для вычисления предельной погрешности определения площади земельного участка, с подставленными значениями и итоговые (вычисленные) значения	$3,5 * 0,10 * \sqrt{(5\ 000,00)} = 25$
4.	Площадь земельного участка согласно сведениям Единого государственного реестра недвижимости (Ркад), м ²	6 000,00
5.	Оценка расхождения P и Ркад ($P - P_{кад}$), м ²	1 000
6.	Предельный минимальный и максимальный размеры земельного участка (Рмин и Рмакс), м ²	— —
7.	Вид (виды) разрешенного использования	Для ведения личного подсобного хозяйства
7.1.	Дополнительные сведения об использовании земельного участка	—
8.	Кадастровый или иной государственный учетный номер (инвентарный) здания, сооружения, объекта незавершенного строительства, расположенного на земельном участке	—
9.	Сведения о земельных участках (землях общего пользования, территории общего пользования), посредством которых обеспечивается доступ	—
10.	Иные сведения	—
4. Пояснения к сведениям об уточняемом земельном участке с кадастровым номером		31:09:2103002:22 :
1.	—	—

Сведения об уточняемых земельных участках, необходимые для исправления реестровых ошибок в сведениях о местоположении их границ

1. Сведения о характерных точках границ уточняемого земельного участка с кадастровым номером 31:09:2103002:18 :
 Система координат МСК-31 Зона № 2

Обозначение характерных точек границ	Координаты, м				Метод определения координат	Формулы, примененные для расчета средней квадратической погрешности определения координат характерных точек границ (Mt), с подставленными в такие формулы значениями и итоговые (вычисленные) значения Mt, м	Описание закрепления точки
	содержатся в Едином государственном реестре недвижимости		определены в результате выполнения комплексных кадастровых работ				
	X	Y	X	Y			
1	2	3	4	5	6	7	8
1	3 005,88	2 996,61	—	—	Геодезический метод	0,10	—
2	2 994,58	2 969,79	—	—			
3	2 979,74	2 943,26	—	—			
4	3 046,95	2 923,01	—	—			
5	3 097,07	2 899,29	—	—			
6	3 108,00	2 957,57	—	—			
7	3 065,14	2 974,85	—	—			
н67У	—	—	414 659,17	2 155 263,25		$\sqrt{(0,07^2 + 0,07^2)} = 0,10$	
н68У	—	—	414 714,16	2 155 260,03			
н72У	—	—	414 710,51	2 155 377,88			
н69У	—	—	414 709,94	2 155 397,80			
н70У	—	—	414 666,23	2 155 393,12			
н71У	—	—	414 665,76	2 155 384,51			
1	3 005,88	2 996,61	—	—			

2. Сведения о частях границ уточняемого земельного участка с кадастровым номером 31:09:2103002:18 :

Обозначение части границ		Горизонтальное проложение (S), м	Описание прохождения части границ	Сведения о согласовании местоположения границ (согласовано/спорное)
от т.	до т.			
1	2	3	4	5
н67У	н68У	55,08	—	согласовано
н68У	н72У	117,91		
н72У	н69У	19,93		
н69У	н70У	43,96		

1	2	3	4	5
н70У	н71У	8,62	—	согласовано
н71У	н67У	121,44		

3. Сведения о характеристиках уточняемого земельного участка с кадастровым номером 31:09:2103002:18 :

№ п/п	Наименование характеристики	Значение характеристики
1	2	3
1.	Адрес земельного участка	Российская Федерация, Белгородская область, Корочанский р-н, Пожарный х, Пожарная ул, Белгородская область, р-н Корочанский, х. Пожарный, ул. Пожарная, дом № 40
1.1.	Сведения о местоположении земельного участка (при отсутствии адреса) в структурированном в соответствии с федеральной информационной адресной системой виде	—
1.2.	Дополнительные сведения о местоположении земельного участка	—
2.	Площадь земельного участка ± величина погрешности определения (вычисления) площади ($P \pm \Delta P$), м ²	6 600 ± 28,00
3.	Формула, примененная для вычисления предельной погрешности определения площади земельного участка, с подставленными значениями и итоговые (вычисленные) значения	$3,5 * 0,10 * \sqrt{(6\ 600,00)} = 28$
4.	Площадь земельного участка согласно сведениям Единого государственного реестра недвижимости (Ркад), м ²	6 600,00
5.	Оценка расхождения Р и Ркад ($P - P_{кад}$), м ²	0
6.	Предельный минимальный и максимальный размеры земельного участка (Рмин и Рмакс), м ²	Рмин = — Рмакс = —
7.	Кадастровый или иной государственный учетный номер (инвентарный) здания, сооружения, объекта незавершенного строительства, расположенного на земельном участке	31:09:2103001:57
8.	Вид (виды) разрешенного использования	Для ведения личного подсобного хозяйства
8.1.	Дополнительные сведения об использовании земельного участка	—
9.	Сведения о земельных участках (землях общего пользования, территории общего пользования), посредством которых обеспечивается доступ	—
10.	Иные сведения	—

4. Пояснения к сведениям об уточняемом земельном участке с кадастровым номером 31:09:2103002:18 :

1.	—
----	---

Описание местоположения здания, сооружения, объекта незавершенного строительства на земельном участке

1. Сведения о характерных точках контура объекта недвижимости с кадастровым номером 31:09:2103001:92 :

Система координат МСК-31, зона 2 Зона № 2

Обозначение характерных точек границ	Содержатся в Едином государственном реестре недвижимости			Определены в ходе выполнения комплексных кадастровых работ			Метод определения координат	Формулы, примененные для расчета средней квадратической погрешности определения координат характерных точек (Mt), м, с подставленными в такие формулы значениями и итоговые (вычисленные) значения Mt, м
	координаты, м		Радиус, м	координаты, м		Радиус, м		
	X	Y	R	X	Y	R		
1	2	3	4	5	6	7	8	9
н60	—	—	—	414 944,43	2 155 182,59	—	Геодезический метод	$\sqrt{(0,07^2 + 0,07^2)} = 0,10$
н70	—	—	—	414 936,96	2 155 180,65	—		
н80	—	—	—	414 935,35	2 155 186,85	—		
н90	—	—	—	414 942,82	2 155 188,79	—		
н60	—	—	—	414 944,43	2 155 182,59	—		

2. Сведения о характеристиках объекта недвижимости с кадастровым номером 31:09:2103001:92 :

№ п/п	Наименование характеристики	Значение характеристики
1	2	3
1.	Вид объекта недвижимости	Здание
2.	Ранее присвоенный государственный учетный номер (инвентарный) здания, сооружения, объекта незавершенного строительства	—
3.	Кадастровый номер земельного участка (земельных участков), в границах которого (которых) расположены здание, сооружение, объект незавершенного строительства	31:09:2103001:33
4.	Уникальный учетный номер кадастрового квартала, в границах которого расположены здание, сооружение, объект незавершенного строительства	31:09:2103002

1	2	3
5.	Адрес здания, сооружения, объекта незавершенного строительства	309210, Российская Федерация, Белгородская область, Корочанский р-н, Пожарный х, Пожарная ул, д 24
5.1.	Сведения о местоположении здания, сооружения, объекта незавершенного строительства (при отсутствии адреса) в структурированном в соответствии с федеральной информационной адресной системой виде	—
5.2.	Дополнительные сведения о местоположении	—
6.	Иные сведения	—

3. Пояснения к сведениям об объекте недвижимости с кадастровым номером 31:09:2103001:92 :

1.	—
----	---

1. Сведения о характерных точках контура объекта недвижимости с кадастровым номером 31:09:2103001:58 :

Система координат	<u>МСК-31, зона 2</u>	Зона №	<u>2</u>
-------------------	-----------------------	--------	----------

Обозначение характерных точек границ	Содержатся в Едином государственном реестре недвижимости			Определены в ходе выполнения комплексных кадастровых работ			Метод определения координат	Формулы, примененные для расчета средней квадратической погрешности определения координат характерных точек (Mt), м, с подставленными в такие формулы значениями и итоговые (вычисленные) значения Mt, м
	координаты, м		Радиус, м	координаты, м		Радиус, м		
	X	Y	R	X	Y	R		
1	2	3	4	5	6	7	8	9
n100	—	—	—	414 881,53	2 155 185,22	—	Геодезический метод	$\sqrt{(0,07^2 + 0,07^2)} = 0,10$
n110	—	—	—	414 877,22	2 155 184,42	—		
n120	—	—	—	414 876,23	2 155 189,90	—		
n130	—	—	—	414 880,46	2 155 190,37	—		
n100	—	—	—	414 881,53	2 155 185,22	—		

2. Сведения о характеристиках объекта недвижимости с кадастровым номером 31:09:2103001:58 :

№ п/п	Наименование характеристики	Значение характеристики
1	2	3
1.	Вид объекта недвижимости	Здание
2.	Ранее присвоенный государственный учетный номер (инвентарный) здания, сооружения, объекта незавершенного строительства	—

1	2	3
3.	Кадастровый номер земельного участка (земельных участков), в границах которого (которых) расположены здание, сооружение, объект незавершенного строительства	31:09:2103002:5
4.	Уникальный учетный номер кадастрового квартала, в границах которого расположены здание, сооружение, объект незавершенного строительства	31:09:2103002
5.	Адрес здания, сооружения, объекта незавершенного строительства	309210, Российская Федерация, Белгородская область, Корочанский р-н, Пожарный х, Пожарная ул, д 28
5.1.	Сведения о местоположении здания, сооружения, объекта незавершенного строительства (при отсутствии адреса) в структурированном в соответствии с федеральной информационной адресной системой виде	—
5.2.	Дополнительные сведения о местоположении	—
6.	Иные сведения	—

3. Пояснения к сведениям об объекте недвижимости с кадастровым номером 31:09:2103001:58 :

1.	—
----	---

1. Сведения о характерных точках контура объекта недвижимости с кадастровым номером 31:09:2103002:31 :

Система координат МСК-31, зона 2 Зона № 2

Обозначение характерных точек границ	Содержатся в Едином государственном реестре недвижимости			Определены в ходе выполнения комплексных кадастровых работ			Метод определения координат	Формулы, примененные для расчета средней квадратической погрешности определения координат характерных точек (Mt), м, с подставленными в такие формулы значениями и итоговые (вычисленные) значения Mt, м
	координаты, м		Радиус, м	координаты, м		Радиус, м		
	X	Y	R	X	Y	R		
1	2	3	4	5	6	7	8	9
n140	—	—	—	414 702,28	2 155 111,24	—	Геодезический метод	$\sqrt{(0,07^2 + 0,07^2)} = 0,10$
n150	—	—	—	414 697,01	2 155 110,20	—		
n160	—	—	—	414 695,89	2 155 115,86	—		
n170	—	—	—	414 701,17	2 155 116,91	—		
n140	—	—	—	414 702,28	2 155 111,24	—		

2. Сведения о характеристиках объекта недвижимости с кадастровым номером 31:09:2103002:31 :

№ п/п	Наименование характеристики	Значение характеристики
-------	-----------------------------	-------------------------

1	2	3
1.	Вид объекта недвижимости	Здание
2.	Ранее присвоенный государственный учетный номер (инвентарный) здания, сооружения, объекта незавершенного строительства	—
3.	Кадастровый номер земельного участка (земельных участков), в границах которого (которых) расположены здание, сооружение, объект незавершенного строительства	31:09:2103002:13
4.	Уникальный учетный номер кадастрового квартала, в границах которого расположены здание, сооружение, объект незавершенного строительства	31:09:2103002
5.	Адрес здания, сооружения, объекта незавершенного строительства	—
5.1.	Сведения о местоположении здания, сооружения, объекта незавершенного строительства (при отсутствии адреса) в структурированном в соответствии с федеральной информационной адресной системой виде	Российская Федерация, Белгородская область, Корочанский р-н, Пожарный х, Пожарная ул, д 31
5.2.	Дополнительные сведения о местоположении	—
6.	Иные сведения	—

3. Пояснения к сведениям об объекте недвижимости с кадастровым номером 31:09:2103002:31 :

1. —

1. Сведения о характерных точках контура объекта недвижимости с кадастровым номером 31:09:2103001:63 :

Система координат МСК-31, зона 2 Зона № 2

Обозначение характерных точек границ	Содержатся в Едином государственном реестре недвижимости			Определены в ходе выполнения комплексных кадастровых работ			Метод определения координат	Формулы, примененные для расчета средней квадратической погрешности определения координат характерных точек (Mt), м, с подставленными в такие формулы значениями и итоговые (вычисленные) значения Mt, м
	координаты, м		Радиус, м	координаты, м		Радиус, м		
	X	Y	R	X	Y	R		
1	2	3	4	5	6	7	8	9
n180	—	—	—	414 689,92	2 155 108,93	—	Геодезический метод	$\sqrt{(0,07^2 + 0,07^2)} = 0,10$
n190	—	—	—	414 684,05	2 155 108,00	—		
n200	—	—	—	414 683,02	2 155 114,51	—		
n210	—	—	—	414 688,88	2 155 115,44	—		

1	2	3	4	5	6	7	8	9
н220	—	—	—	414 657,56	2 155 104,52	—	Геодезический метод	$\sqrt{(0,07^2 + 0,07^2)} = 0,10$
н230	—	—	—	414 649,88	2 155 103,62	—		
н240	—	—	—	414 649,12	2 155 109,81	—		
н250	—	—	—	414 656,87	2 155 110,73	—		
н220	—	—	—	414 657,56	2 155 104,52	—		

2. Сведения о характеристиках объекта недвижимости с кадастровым номером 31:09:2103002:34 :

№ п/п	Наименование характеристики	Значение характеристики
1	2	3
1.	Вид объекта недвижимости	Здание
2.	Ранее присвоенный государственный учетный номер (инвентарный) здания, сооружения, объекта незавершенного строительства	—
3.	Кадастровый номер земельного участка (земельных участков), в границах которого (которых) расположены здание, сооружение, объект незавершенного строительства	31:09:2103002:15
4.	Уникальный учетный номер кадастрового квартала, в границах которого расположены здание, сооружение, объект незавершенного строительства	31:09:2103002
5.	Адрес здания, сооружения, объекта незавершенного строительства	—
5.1.	Сведения о местоположении здания, сооружения, объекта незавершенного строительства (при отсутствии адреса) в структурированном в соответствии с федеральной информационной адресной системой виде	Российская Федерация, Белгородская область, Корочанский р-н, Пожарный х, Пожарная ул, д 35
5.2.	Дополнительные сведения о местоположении	—
6.	Иные сведения	—

3. Пояснения к сведениям об объекте недвижимости с кадастровым номером 31:09:2103002:34 :

1.	—
----	---

1. Сведения о характерных точках контура объекта недвижимости с кадастровым номером 31:09:2103002:32 :

Система координат		МСК-31, зона 2					Зона № <u>2</u>	
Обозначение характерных точек границ	Содержатся в Едином государственном реестре недвижимости			Определены в ходе выполнения комплексных кадастровых работ			Метод определения координат	Формулы, примененные для расчета средней квадратической погрешности определения координат характерных точек (Mt), м, с подставленными в такие формулы значениями и итоговые (вычисленные) значения Mt, м
	координаты, м		Радиус, м	координаты, м		Радиус, м		
	X	Y	R	X	Y	R		
1	2	3	4	5	6	7	8	9
н260	—	—	—	414 635,24	2 155 097,52	—	Геодезический метод	$\sqrt{(0,07^2 + 0,07^2)} = 0,10$
н270	—	—	—	414 624,35	2 155 095,29	—		
н280	—	—	—	414 622,51	2 155 104,30	—		
н290	—	—	—	414 633,41	2 155 106,53	—		
н260	—	—	—	414 635,24	2 155 097,52	—		

2. Сведения о характеристиках объекта недвижимости с кадастровым номером 31:09:2103002:32 :

№ п/п	Наименование характеристики	Значение характеристики
1	2	3
1.	Вид объекта недвижимости	Здание
2.	Ранее присвоенный государственный учетный номер (инвентарный) здания, сооружения, объекта незавершенного строительства	—
3.	Кадастровый номер земельного участка (земельных участков), в границах которого (которых) расположены здание, сооружение, объект незавершенного строительства	31:09:2103002:16
4.	Уникальный учетный номер кадастрового квартала, в границах которого расположены здание, сооружение, объект незавершенного строительства	31:09:2103002
5.	Адрес здания, сооружения, объекта незавершенного строительства	—
5.1.	Сведения о местоположении здания, сооружения, объекта незавершенного строительства (при отсутствии адреса) в структурированном в соответствии с федеральной информационной адресной системой виде	Российская Федерация, Белгородская область, Корочанский р-н, Пожарный х, Пожарная ул, д 37
5.2.	Дополнительные сведения о местоположении	—

1	2	3
6.	Иные сведения	—

3. Пояснения к сведениям об объекте недвижимости с кадастровым номером 31:09:2103002:32 :

1.	—
----	---

1. Сведения о характерных точках контура объекта недвижимости с кадастровым номером 31:09:2103002:35 :

Система координат	<u>МСК-31, зона 2</u>	Зона № <u>2</u>
-------------------	-----------------------	-----------------

Обозначение характерных точек границ	Содержатся в Едином государственном реестре недвижимости			Определены в ходе выполнения комплексных кадастровых работ			Метод определения координат	Формулы, примененные для расчета средней квадратической погрешности определения координат характерных точек (Mt), м, с подставленными в такие формулы значениями и итоговые (вычисленные) значения Mt, м
	координаты, м		Радиус, м	координаты, м		Радиус, м		
	X	Y	R	X	Y	R		
1	2	3	4	5	6	7	8	9
n300	—	—	—	414 640,18	2 155 125,95	—	Геодезический метод	$\sqrt{(0,07^2 + 0,07^2)} = 0,10$
n310	—	—	—	414 632,55	2 155 125,62	—		
n320	—	—	—	414 632,55	2 155 134,57	—		
n330	—	—	—	414 640,14	2 155 134,57	—		
n300	—	—	—	414 640,18	2 155 125,95	—		

2. Сведения о характеристиках объекта недвижимости с кадастровым номером 31:09:2103002:35 :

№ п/п	Наименование характеристики	Значение характеристики
1	2	3
1.	Вид объекта недвижимости	Здание
2.	Ранее присвоенный государственный учетный номер (инвентарный) здания, сооружения, объекта незавершенного строительства	—
3.	Кадастровый номер земельного участка (земельных участков), в границах которого (которых) расположены здание, сооружение, объект незавершенного строительства	31:09:2103002:23
4.	Уникальный учетный номер кадастрового квартала, в границах которого расположены здание, сооружение, объект незавершенного строительства	31:09:2103002

1	2	3
5.	Адрес здания, сооружения, объекта незавершенного строительства	—
5.1.	Сведения о местоположении здания, сооружения, объекта незавершенного строительства (при отсутствии адреса) в структурированном в соответствии с федеральной информационной адресной системой виде	Российская Федерация, Белгородская область, Корочанский р-н, Пожарный х, Пожарная ул, д 34
5.2.	Дополнительные сведения о местоположении	—
6.	Иные сведения	—

3. Пояснения к сведениям об объекте недвижимости с кадастровым номером 31:09:2103002:35 :

1.	—
----	---

1. Сведения о характерных точках контура объекта недвижимости с кадастровым номером 31:09:2103002:33 :

Система координат	<u>МСК-31, зона 2</u>	Зона №	<u>2</u>
-------------------	-----------------------	--------	----------

Обозначение характерных точек границ	Содержатся в Едином государственном реестре недвижимости			Определены в ходе выполнения комплексных кадастровых работ			Метод определения координат	Формулы, примененные для расчета средней квадратической погрешности определения координат характерных точек (Mt), м, с подставленными в такие формулы значениями и итоговые (вычисленные) значения Mt, м
	координаты, м		Радиус, м	координаты, м		Радиус, м		
	X	Y	R	X	Y	R		
1	2	3	4	5	6	7	8	9
н340	—	—	—	414 606,29	2 155 273,14	—	Геодезический метод	$\sqrt{(0,07^2 + 0,07^2)} = 0,10$
н350	—	—	—	414 599,24	2 155 272,78	—		
н360	—	—	—	414 599,19	2 155 280,25	—		
н370	—	—	—	414 605,84	2 155 280,30	—		
н340	—	—	—	414 606,29	2 155 273,14	—		

2. Сведения о характеристиках объекта недвижимости с кадастровым номером 31:09:2103002:33 :

№ п/п	Наименование характеристики	Значение характеристики
1	2	3
1.	Вид объекта недвижимости	Здание
2.	Ранее присвоенный государственный учетный номер (инвентарный) здания, сооружения, объекта незавершенного строительства	—

1	2	3
3.	Кадастровый номер земельного участка (земельных участков), в границах которого (которых) расположены здание, сооружение, объект незавершенного строительства	31:09:2103002:20
4.	Уникальный учетный номер кадастрового квартала, в границах которого расположены здание, сооружение, объект незавершенного строительства	31:09:2103002
5.	Адрес здания, сооружения, объекта незавершенного строительства	—
5.1.	Сведения о местоположении здания, сооружения, объекта незавершенного строительства (при отсутствии адреса) в структурированном в соответствии с федеральной информационной адресной системой виде	Российская Федерация, Белгородская область, Корочанский р-н, Пожарный х, Пожарная ул, д 36
5.2.	Дополнительные сведения о местоположении	—
6.	Иные сведения	—

3. Пояснения к сведениям об объекте недвижимости с кадастровым номером 31:09:2103002:33 :

1.	—
----	---

1. Сведения о характерных точках контура объекта недвижимости с кадастровым номером 31:09:2103001:81 :

Система координат МСК-31 Зона № 2

Обозначение характерных точек границ	Содержатся в Едином государственном реестре недвижимости			Определены в ходе выполнения комплексных кадастровых работ			Метод определения координат	Формулы, примененные для расчета средней квадратической погрешности определения координат характерных точек (Mt), м, с подставленными в такие формулы значениями и итоговые (вычисленные) значения Mt, м
	координаты, м		Радиус, м	координаты, м		Радиус, м		
	X	Y	R	X	Y	R		
1	2	3	4	5	6	7	8	9
n52O	—	—	—	414 770,08	2 155 177,27	—	Геодезический метод	$\sqrt{(0,07^2 + 0,07^2)} = 0,10$
n53O	—	—	—	414 763,00	2 155 177,27	—		
n54O	—	—	—	414 763,00	2 155 185,20	—		
n55O	—	—	—	414 770,08	2 155 185,28	—		
n52O	—	—	—	414 770,08	2 155 177,27	—		

2. Сведения о характеристиках объекта недвижимости с кадастровым номером 31:09:2103001:81 :

№ п/п	Наименование характеристики	Значение характеристики
-------	-----------------------------	-------------------------

1	2	3
1.	Вид объекта недвижимости	Здание
2.	Ранее присвоенный государственный учетный номер (инвентарный) здания, сооружения, объекта незавершенного строительства	—
3.	Кадастровый номер земельного участка (земельных участков), в границах которого (которых) расположены здание, сооружение, объект незавершенного строительства	31:09:2103002:17
4.	Уникальный учетный номер кадастрового квартала, в границах которого расположены здание, сооружение, объект незавершенного строительства	31:09:2103002
5.	Адрес здания, сооружения, объекта незавершенного строительства	309210, Российская Федерация, Белгородская область, Корочанский р-н, Пожарный х, Пожарная ул, д 28А
5.1.	Сведения о местоположении здания, сооружения, объекта незавершенного строительства (при отсутствии адреса) в структурированном в соответствии с федеральной информационной адресной системой виде	—
5.2.	Дополнительные сведения о местоположении	—
6.	Иные сведения	—

3. Пояснения к сведениям об объекте недвижимости с кадастровым номером 31:09:2103001:81 :

1. —

1. Сведения о характерных точках контура объекта недвижимости с кадастровым номером 31:09:2103001:82 :

Система координат МСК-31 Зона № 2

Обозначение характерных точек границ	Содержатся в Едином государственном реестре недвижимости			Определены в ходе выполнения комплексных кадастровых работ			Метод определения координат	Формулы, примененные для расчета средней квадратической погрешности определения координат характерных точек (Mt), м, с подставленными в такие формулы значениями и итоговые (вычисленные) значения Mt, м
	координаты, м		Радиус, м	координаты, м		Радиус, м		
	X	Y	R	X	Y	R		
1	2	3	4	5	6	7	8	9
н560	—	—	—	414 630,22	2 155 316,81	—	Геодезический метод	$\sqrt{(0,07^2 + 0,07^2)} = 0,10$
н570	—	—	—	414 624,55	2 155 316,81	—		
н580	—	—	—	414 624,55	2 155 323,54	—		
н590	—	—	—	414 630,22	2 155 323,54	—		

1	2	3	4	5	6	7	8	9
н730	—	—	—	414 676,31	2 155 278,51	—	Геодезический метод	$\sqrt{(0,07^2 + 0,07^2)} = 0,10$
н740	—	—	—	414 669,41	2 155 278,51	—		
н750	—	—	—	414 669,41	2 155 283,58	—		
н760	—	—	—	414 676,31	2 155 283,58	—		
н730	—	—	—	414 676,31	2 155 278,51	—		

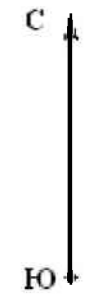
2. Сведения о характеристиках объекта недвижимости с кадастровым номером 31:09:2103001:57 :

№ п/п	Наименование характеристики	Значение характеристики
1	2	3
1.	Вид объекта недвижимости	Здание
2.	Ранее присвоенный государственный учетный номер (инвентарный) здания, сооружения, объекта незавершенного строительства	—
3.	Кадастровый номер земельного участка (земельных участков), в границах которого (которых) расположены здание, сооружение, объект незавершенного строительства	31:09:2103002:18
4.	Уникальный учетный номер кадастрового квартала, в границах которого расположены здание, сооружение, объект незавершенного строительства	31:09:2103002
5.	Адрес здания, сооружения, объекта незавершенного строительства	309210, Российская Федерация, Белгородская область, Корочанский р-н, Пожарный х, Пожарная ул, д 40
5.1.	Сведения о местоположении здания, сооружения, объекта незавершенного строительства (при отсутствии адреса) в структурированном в соответствии с федеральной информационной адресной системой виде	—
5.2.	Дополнительные сведения о местоположении	—
6.	Иные сведения	—

3. Пояснения к сведениям об объекте недвижимости с кадастровым номером 31:09:2103001:57 :

1.	—
----	---

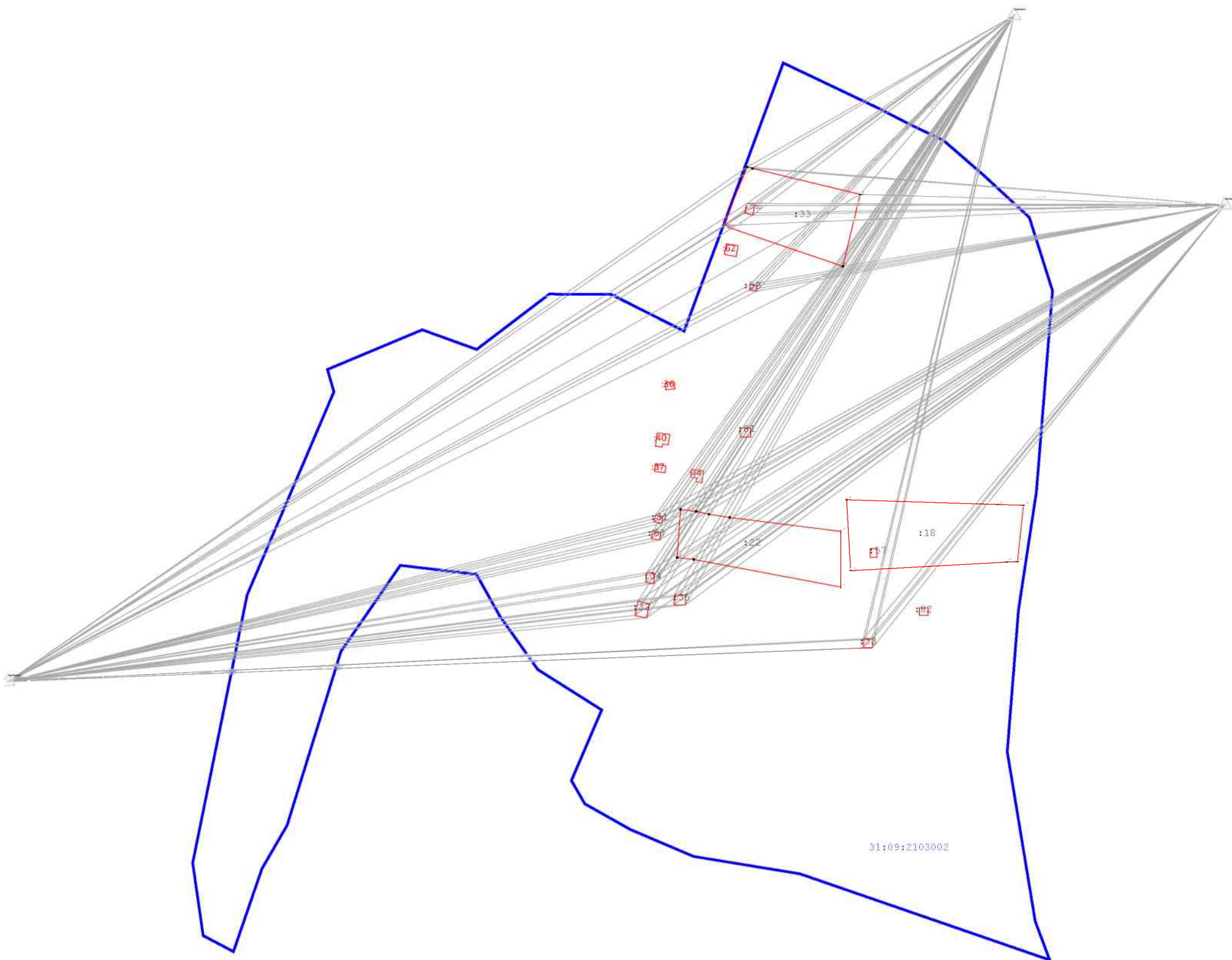
Схема границ земельных участков



Масштаб 1:2 500

- Условные обозначения:
- 31:09:2103002 - номер кадастрового квартала
 - 31:09:2103002:33 - кадастровый номер земельного участка
 - 8923У - характеристика точки земельного участка, установленная при проведении кадастровых работ
 - 31:09:2103002 - Границы зоны с особыми условиями использования территории
 - 31:09:2103002 - Граница кадастрового квартала
 - 31:09:2103002 - Граница населенного пункта

Схема геодезических построений



31:09:2103002

Масштаб 1:3 500

Условные обозначения:

- :33 - характеристическая точка земельного участка, установленная при проведении кадастровых работ
- - Граница населенного пункта
- 31:09:2103002 - номер кадастрового квартала
- - Граница кадастрового квартала
- - Границы зоны с особыми условиями использования территории
- :33 - кадастровый номер земельного участка

КАРТА-ПЛАН ТЕРРИТОРИИ

Пояснительная записка

1. Сведения о территории выполнения комплексных кадастровых работ:

31:09:1311004, Белгородская область, Корочанский р-н, с. Городище

(наименование субъекта Российской Федерации, муниципального образования, населенного пункта, уникальные учетные номера кадастровых кварталов, иные сведения, позволяющие определить местоположение территории, на которой выполняются комплексные кадастровые работы, например, наименование садоводческого или огороднического некоммерческого товарищества, гаражного кооператива, элемента планировочной структуры)

2. Основания выполнения комплексных кадастровых работ:

Наименование, дата и номер документа, на основании которого выполняются комплексные кадастровые работы:

Муниципальный контракт. № №0826500000924000198/13, от 4 марта 2024 г., выдан Администрация муниципального района "Корочанский район" Белгородской области.

3. Дата подготовки карты-плана территории: 2 апреля 2024 г.

4. Сведения о заказчике(ах) комплексных кадастровых работ:

В отношении юридического лица, органа местного самоуправления муниципального района, муниципального округа или городского округа либо уполномоченного исполнительного органа государственной власти субъекта Российской Федерации:

полное или сокращенное (в случае, если имеется) наименование: Администрация муниципального района "Корочанский район" Белгородской области

основной государственный регистрационный номер: 1023101336422

идентификационный номер налогоплательщика: 3110002415

В отношении физического лица или представителя физических или юридических лиц:

фамилия, имя, отчество (последнее - при наличии): —

страховой номер индивидуального лицевого счета в системе обязательного пенсионного страхования Российской Федерации (СНИЛС): —

Наименование и реквизиты документа, подтверждающие полномочия представителя заказчика(ов) комплексных кадастровых работ:

—

Адрес электронной почты (для направления уведомления о результатах внесения сведений в Единый государственный реестр недвижимости):

—

5. Сведения об исполнителе комплексных кадастровых работ:

Полное или сокращенное (в случае, если имеется) наименование и адрес юридического лица, с которым заключен государственный или муниципальный контракт либо договор подряда на выполнение комплексных кадастровых работ:

Фамилия, имя, отчество кадастрового инженера (последнее - при наличии): Кривошееенко Наталья Михайловна
и основной государственный регистрационный номер кадастрового инженера индивидуального предпринимателя (ОГРНИП): —

Страховой номер индивидуального лицевого счета в системе обязательного пенсионного страхования Российской Федерации (СНИЛС) кадастрового инженера: 055-911-442-59

Уникальный реестровый номер кадастрового инженера в реестре саморегулируемой организации кадастровых инженеров и дата внесения сведений о физическом лице в такой реестр: 2087, 27 декабря 2021 г.

Полное или (в случае, если имеется) сокращенное наименование саморегулируемой организации кадастровых инженеров, членом которой является кадастровый инженер: А СРО "ОКИ"

Контактный телефон: 89066066788

Почтовый адрес и адрес электронной почты, по которым осуществляется связь с кадастровым инженером: 308000, Белгородская обл, Белгород г, geopro31@mail.ru

6. Перечень документов, использованных при подготовке карты-плана территории:

№ п/п	Реквизиты документа				
	Вид	Дата	Номер	Наименование	Иные сведения
1	2	3	4	5	6
1	Кадастровый план территории	11 марта 2024 г.	****_***/****_ *****	Кадастровый план территории	—

7. Пояснения к карте-плану территории:

Основания выполнения комплексных кадастровых работ

Комплексные кадастровые работы выполнялись в отношении территории кадастрового квартала 31:09:1311004. Основанием для выполнения настоящих комплексных кадастровых работ является муниципальный контракт № 0826500000924000198/13 от 04.03.2024г. Карта-план подготовлен в соответствии с Правилами землепользования и застройки Проходенского сельского поселения муниципального района «Корочанский район» Белгородской области (минимальная площадь земельного участка индивидуального жилищного строительства и для ведения личного подсобного хозяйства - 1000 кв.м, максимальная площадь земельного участка 2900 кв.м.

При выполнении комплексных кадастровых работ местоположение уточняемых объектов недвижимости определялось в соответствии с ч.10 ст. 22 № 218-ФЗ "О государственной регистрации недвижимости" от 13.07.2015, исходя из границ, в соответствии с фактическим землепользованием, реальным местоположением объектов в соответствии с действующим законодательством.

Сведения об уточняемых земельных участках, необходимые для исправления реестровых ошибок в сведениях о местоположении их границ

Всего в карту-план территории включены сведения о 8 земельных участках, 28 зданиях.

В результате выполнения комплексных кадастровых работ:
 - обеспечивается исправление реестровых ошибок в сведениях о местоположении границ земельных участков – 8
 - осуществляется уточнение местоположения на земельных участках 28 объектов капитального строительства.

В ходе проведения комплексных кадастровых работ было выявлено, что при межевании 8 земельных участков была допущена ошибка в местоположении границ земельного участка – фактическое местоположение границ земельного участка не совпадает с границами земельного участка включенными в ЕГРН. Работы по исправлению границ были проведены на следующие участки: 31:09:1311004:32, 31:09:1311004:42, 31:09:1311004:48, 31:09:1311004:58, 31:09:1311004:60, 31:09:1311004:40, 31:09:1311004:57, 31:09:1311004:9

Данное исправление реестровой ошибки вызвано необходимостью приведения в соответствие границ земельных участков, учтенных в Едином государственном реестре недвижимости, с их фактическим местоположением на местности. При выполнении кадастровых работ было выявлено, что при съемке земельных участков были допущены ошибка в определении координат характерных точек их границ. Были произведены повторные определения координат всех точек границ земельных участков, позволяющие идентифицировать их фактическое местоположение на местности. Повторные измерения подтвердили наличие ошибки в местоположении границ земельных участков.

Описание местоположения здания, сооружения, объекта незавершенного строительства на земельном участке

В ходе проведения комплексных кадастровых работ было выявлено, что в ЕГРН учтены 28 объектов капитального строительства, местоположение которых на земельном участке не установлено. В результате проведения ККР были уточнены границы следующих объектов капитального строительства: 31:09:1311001:374, 31:09:1311001:95, 31:09:1311004:88, 31:09:1311001:358, 31:09:1311004:87, 31:09:1311001:386, 31:09:0101001:615, 31:09:1311001:199, 31:09:1311002:61, 31:09:1311001:75, 31:09:1311001:275, 31:09:1311005:99, 31:09:1311001:158, 31:09:1311001:248, 31:09:1311004:92, 31:09:1311001:273, 31:09:1311001:197, 31:09:1311001:356, 31:09:1311001:136, 31:09:1311004:91, 31:09:1311004:89, 31:09:1311004:90, 31:09:1311004:94, 31:09:1311001:135, 31:09:1311001:235, 31:09:1311001:370, 31:09:1311001:260, 31:09:1311001:368

Сведения о пунктах геодезической сети и средствах измерений

1. Сведения о пунктах геодезической сети:

№ п/п	Вид геодезической сети	Название пункта геодезической сети и тип знака	Система координат пункта геодезической сети	Координаты пункта, м		Дата обследования 9 апреля 2024 г.		
						Сведения о состоянии		
				X	Y	наружного знака пункта	центра пункта	марки центра пункта
1	2	3	4	5	6	7	8	9
1	Пункт государственной геодезической сети. 3	Бакаев, пир., 5200м, 1	МСК-31, зона 2	419 261,84	2 165 629,15	Сохранился	Сохранился	Сохранился
2	Пункт государственной геодезической сети. 3	Постников, пир., 5200м, 1		403 984,75	2 125 725,40			
3	Пункт государственной геодезической сети. 3	Ивановка, пир., 5300м, 1		436 146,67	2 169 404,04			

2. Сведения об использованных средствах измерений:

№ п/п	Наименование и обозначение типа средства измерений - прибора (инструмента, аппаратуры)	Заводской или серийный номер средства измерений	Реквизиты свидетельства о поверке прибора (инструмента, аппаратуры) и (или) срок действия поверки
-------	--	---	---

1	2	3	4
1	GNSS-приемник спутниковый геодезический многочастотный South Galaxy G1	—	С-ГСХ/09-06-2023/253595077 от 09.06.2023 до 08.06.2024

Сведения об уточняемых земельных участках, необходимые для исправления реестровых ошибок в сведениях о местоположении их границ

1. Сведения о характерных точках границ уточняемого земельного участка с кадастровым номером 31:09:1311004:48 :
 Система координат МСК-31 Зона № 2

Обозначение характерных точек границ	Координаты, м				Метод определения координат	Формулы, примененные для расчета средней квадратической погрешности определения координат характерных точек границ (Mt), с подставленными в такие формулы значениями и итоговые (вычисленные) значения Mt, м	Описание закрепления точки
	содержатся в Едином государственном реестре недвижимости		определены в результате выполнения комплексных кадастровых работ				
	X	Y	X	Y			
1	2	3	4	5	6	7	8
479	5 041,80	4 994,61	—	—	Геодезический метод	0,30	—
480	5 053,62	4 969,67	—	—			
481	5 223,25	5 093,90	—	—			
482	5 205,59	5 115,55	—	—			
483	5 138,88	5 066,03	—	—			
484	5 057,32	5 004,78	—	—			
485	5 050,50	4 999,21	—	—			
н486У	—	—	411 841,28	2 150 039,69		$\sqrt{(0,07^2 + 0,07^2)} = 0,10$	
н495У	—	—	411 929,96	2 150 103,95			
н494У	—	—	412 022,26	2 150 169,84			
н493У	—	—	412 018,68	2 150 175,34			
н491У	—	—	412 007,84	2 150 167,64			
н490У	—	—	411 994,53	2 150 184,21			
н489У	—	—	411 900,16	2 150 114,99			
н488У	—	—	411 838,42	2 150 069,26			
н487У	—	—	411 829,67	2 150 064,74			
479	5 041,80	4 994,61	—	—			

2. Сведения о частях границ уточняемого земельного участка с кадастровым номером 31:09:1311004:48 :

Обозначение части границ		Горизонтальное проложение (S), м	Описание прохождения части границ	Сведения о согласовании местоположения границ (согласовано/спорное)
от т.	до т.			
1	2	3	4	5
н486У	н495У	109,51	—	согласовано

1	2	3	4	5
н495У	н494У	113,41	—	согласовано
н494У	н493У	6,56		
н493У	н491У	13,30		
н491У	н490У	21,25		
н490У	н489У	117,03		
н489У	н488У	76,83		
н488У	н487У	9,85		
н487У	н486У	27,61		

3. Сведения о характеристиках уточняемого земельного участка с кадастровым номером 31:09:1311004:48 :

№ п/п	Наименование характеристики	Значение характеристики
1	2	3
1.	Адрес земельного участка	—
1.1.	Сведения о местоположении земельного участка (при отсутствии адреса) в структурированном в соответствии с федеральной информационной адресной системой виде	Российская Федерация, Белгородская область, Корочанский р-н, Городище с, Заяр ул, д 21
1.2.	Дополнительные сведения о местоположении земельного участка	—
2.	Площадь земельного участка ± величина погрешности определения (вычисления) площади ($P \pm \Delta P$), м ²	5 600 ± 26,00
3.	Формула, примененная для вычисления предельной погрешности определения площади земельного участка, с подставленными значениями и итоговые (вычисленные) значения	$3,5 * 0,10 * \sqrt{(5\ 600,00)} = 26$
4.	Площадь земельного участка согласно сведениям Единого государственного реестра недвижимости (Ркад), м ²	5 600,00
5.	Оценка расхождения Р и Ркад ($P - P_{кад}$), м ²	0
6.	Предельный минимальный и максимальный размеры земельного участка (Рмин и Рмакс), м ²	Рмин = — Рмакс = —
7.	Кадастровый или иной государственный учетный номер (инвентарный) здания, сооружения, объекта незавершенного строительства, расположенного на земельном участке	—
8.	Вид (виды) разрешенного использования	Для ведения личного подсобного хозяйства
8.1.	Дополнительные сведения об использовании земельного участка	—

1	2	3
9.	Сведения о земельных участках (землях общего пользования, территории общего пользования), посредством которых обеспечивается доступ	—
10.	Иные сведения	—

4. Пояснения к сведениям об уточняемом земельном участке с кадастровым номером 31:09:1311004:48 :

1.	—
----	---

1. Сведения о характерных точках границ уточняемого земельного участка с кадастровым номером 31:09:1311004:42 :
Система координат МСК-31 Зона № 2

Обозначение характерных точек границ	Координаты, м				Метод определения координат	Формулы, примененные для расчета средней квадратической погрешности определения координат характерных точек границ (Mt), с подставленными в такие формулы значениями и итоговые (вычисленные) значения Mt, м	Описание закрепления точки
	содержатся в Едином государственном реестре недвижимости		определены в результате выполнения комплексных кадастровых работ				
	X	Y	X	Y			
1	2	3	4	5	6	7	8
1	5 094,15	4 885,42	—	—	Геодезический метод	0,30	—
2	5 102,33	4 871,73	—	—			
3	5 229,43	4 957,61	—	—			
4	5 220,15	4 980,71	—	—			
н496У	—	—	411 892,39	2 149 934,16		$\sqrt{(0,07^2 + 0,07^2)} = 0,10$	
н502У	—	—	412 019,30	2 150 024,85			
н501У	—	—	412 008,15	2 150 047,01			
н500У	—	—	411 957,09	2 150 006,09			
н499У	—	—	411 921,42	2 149 977,72			
н498У	—	—	411 896,60	2 149 956,14			
н497У	—	—	411 892,39	2 149 953,44			
н496У	—	—	411 885,98	2 149 949,40			
1	5 094,15	4 885,42	—	—			

2. Сведения о частях границ уточняемого земельного участка с кадастровым номером 31:09:1311004:42 :

Обозначение части границ		Горизонтальное проложение (S), м	Описание прохождения части границ	Сведения о согласовании местоположения границ (согласовано/спорное)
от т.	до т.			

1	2	3	4	5
н496У	н502У	155,98	—	согласовано
н502У	н501У	24,81		
н501У	н500У	65,43		
н500У	н499У	45,58		
н499У	н498У	32,89		
н498У	н497У	5,00		
н497У	н496У	7,58		
н496У	н496У	16,53		

3. Сведения о характеристиках уточняемого земельного участка с кадастровым номером 31:09:1311004:42 :

№ п/п	Наименование характеристики	Значение характеристики
1	2	3
1.	Адрес земельного участка	—
1.1.	Сведения о местоположении земельного участка (при отсутствии адреса) в структурированном в соответствии с федеральной информационной адресной системой виде	Российская Федерация, Белгородская область, Корочанский р-н, Городище с, Заяр ул
1.2.	Дополнительные сведения о местоположении земельного участка	—
2.	Площадь земельного участка ± величина погрешности определения (вычисления) площади ($P \pm \Delta P$), м ²	3 119 ± 20,00
3.	Формула, примененная для вычисления предельной погрешности определения площади земельного участка, с подставленными значениями и итоговые (вычисленные) значения	$3,5 * 0,10 * \sqrt{(3\ 119,00)} = 20$
4.	Площадь земельного участка согласно сведениям Единого государственного реестра недвижимости (Ркад), м ²	3 119,00
5.	Оценка расхождения Р и Ркад ($P - P_{кад}$), м ²	0
6.	Предельный минимальный и максимальный размеры земельного участка (Рмин и Рмакс), м ²	Рмин = — Рмакс = —
7.	Кадастровый или иной государственный учетный номер (инвентарный) здания, сооружения, объекта незавершенного строительства, расположенного на земельном участке	—
8.	Вид (виды) разрешенного использования	Для ведения личного подсобного хозяйства
8.1.	Дополнительные сведения об использовании земельного участка	—

1	2	3
9.	Сведения о земельных участках (землях общего пользования, территории общего пользования), посредством которых обеспечивается доступ	—
10.	Иные сведения	—

4. Пояснения к сведениям об уточняемом земельном участке с кадастровым номером 31:09:1311004:42 :

1.	—
----	---

1. Сведения о характерных точках границ уточняемого земельного участка с кадастровым номером 31:09:1311004:37 :

Система координат МСК-31 Зона № 2

Обозначение характерных точек границ	Координаты, м				Метод определения координат	Формулы, примененные для расчета средней квадратической погрешности определения координат характерных точек границ (Mt), с подставленными в такие формулы значениями и итоговые (вычисленные) значения Mt, м	Описание закрепления точки
	содержатся в Едином государственном реестре недвижимости		определены в результате выполнения комплексных кадастровых работ				
	X	Y	X	Y			
1	2	3	4	5	6	7	8
466	5 177,21	4 772,77	—	—	Геодезический метод	0,30	—
467	5 192,48	4 750,08	—	—			
468	5 283,48	4 807,96	—	—			
469	5 303,59	4 780,77	—	—			
470	5 318,77	4 786,11	—	—			
471	5 302,22	4 818,62	—	—			
472	5 290,32	4 840,91	—	—			
н503У	—	—	411 962,33	2 149 848,35			
н504У	—	—	411 975,48	2 149 823,59			
н505У	—	—	412 012,55	2 149 846,03			
н506У	—	—	412 042,08	2 149 865,22			
н507У	—	—	412 067,72	2 149 883,07			
н511У	—	—	412 076,80	2 149 873,29			
н508У	—	—	412 096,99	2 149 889,71			
н509У	—	—	412 077,74	2 149 919,99			
н510У	—	—	412 012,62	2 149 878,88			
						$\sqrt{(0,07^2 + 0,07^2)} = 0,10$	

1	2	3	4	5	6	7	8
466	5 177,21	4 772,77	—	—	Геодезический метод	0,30	—

2. Сведения о частях границ уточняемого земельного участка с кадастровым номером 31:09:1311004:37 :

Обозначение части границ		Горизонтальное проложение (S), м	Описание прохождения части границ	Сведения о согласовании местоположения границ (согласовано/спорное)
от т.	до т.			
1	2	3	4	5
н503У	н504У	28,04	—	согласовано
н504У	н505У	43,33		
н505У	н506У	35,22		
н506У	н507У	31,24		
н507У	н511У	13,35		
н511У	н508У	26,02		
н508У	н509У	35,88		
н509У	н510У	77,01		
н510У	н503У	58,83		

3. Сведения о характеристиках уточняемого земельного участка с кадастровым номером 31:09:1311004:37 :

№ п/п	Наименование характеристики	Значение характеристики
1	2	3
1.	Адрес земельного участка	—
1.1.	Сведения о местоположении земельного участка (при отсутствии адреса) в структурированном в соответствии с федеральной информационной адресной системой виде	Российская Федерация, Белгородская область, Корочанский р-н, Городище с, Заяр ул, д 47
1.2.	Дополнительные сведения о местоположении земельного участка	—
2.	Площадь земельного участка ± величина погрешности определения (вычисления) площади ($P \pm \Delta P$), м ²	4 030 ± 22,00
3.	Формула, примененная для вычисления предельной погрешности определения площади земельного участка, с подставленными значениями и итоговые (вычисленные) значения	$3,5*0,10*\sqrt{(4\ 030,00)} = 22$
4.	Площадь земельного участка согласно сведениям Единого государственного реестра недвижимости (Ркад), м ²	4 030,00
5.	Оценка расхождения Р и Ркад ($P - P_{кад}$), м ²	0
6.	Предельный минимальный и максимальный размеры земельного участка (Рмин и Рмакс), м ²	Рмин = — Рмакс = —

1	2	3
7.	Кадастровый или иной государственный учетный номер (инвентарный) здания, сооружения, объекта незавершенного строительства, расположенного на земельном участке	—
8.	Вид (виды) разрешенного использования	Для ведения личного подсобного хозяйства
8.1.	Дополнительные сведения об использовании земельного участка	—
9.	Сведения о земельных участках (землях общего пользования, территории общего пользования), посредством которых обеспечивается доступ	—
10.	Иные сведения	—

4. Пояснения к сведениям об уточняемом земельном участке с кадастровым номером 31:09:1311004:37 :

1. —

1. Сведения о характерных точках границ уточняемого земельного участка с кадастровым номером 31:09:1311004:58 :
Система координат МСК-31 Зона № 2

Обозначение характерных точек границ	Координаты, м				Метод определения координат	Формулы, примененные для расчета средней квадратической погрешности определения координат характерных точек границ (Mt), с подставленными в такие формулы значениями и итоговые (вычисленные) значения Mt, м	Описание закрепления точки		
	содержатся в Едином государственном реестре недвижимости		определены в результате выполнения комплексных кадастровых работ						
	X	Y	X	Y					
1	2	3	4	5	6	7	8		
497	2 976,23	3 028,21	—	—	Геодезический метод	0,30	—		
498	2 974,76	3 034,03	—	—					
499	2 972,17	3 033,86	—	—					
500	2 971,12	3 041,59	—	—					
501	2 903,10	3 022,09	—	—					
502	2 748,02	2 978,82	—	—					
503	2 750,72	2 963,53	—	—					
504	2 903,85	3 005,84	—	—					
н612У	—	—	411 729,59	2 150 238,78				$\sqrt{(0,07^2 + 0,07^2)} = 0,10$	
н613У	—	—	411 737,00	2 150 226,89					
н614У	—	—	411 938,64	2 150 369,13					

1	2	3	4	5	6	7	8
н615У	—	—	411 932,32	2 150 379,68	Геодезический метод	$\sqrt{(0,07^2 + 0,07^2)} = 0,10$	—
н616У	—	—	411 910,41	2 150 366,56			
н617У	—	—	411 839,73	2 150 318,07			
н618У	—	—	411 783,32	2 150 277,85			
н619У	—	—	411 768,46	2 150 266,80			
н620У	—	—	411 757,74	2 150 259,03			
497	2 976,23	3 028,21	—	—		0,30	

2. Сведения о частях границ уточняемого земельного участка с кадастровым номером 31:09:1311004:58 :

Обозначение части границ		Горизонтальное проложение (S), м	Описание прохождения части границ	Сведения о согласовании местоположения границ (согласовано/спорное)
от т.	до т.			
1	2	3	4	5
н612У	н613У	14,01	—	согласовано
н613У	н614У	246,76		
н614У	н615У	12,30		
н615У	н616У	25,54		
н616У	н617У	85,71		
н617У	н618У	69,28		
н618У	н619У	18,52		
н619У	н620У	13,24		
н620У	н612У	34,68		

3. Сведения о характеристиках уточняемого земельного участка с кадастровым номером 31:09:1311004:58 :

№ п/п	Наименование характеристики	Значение характеристики
1	2	3
1.	Адрес земельного участка	Российская Федерация, Белгородская область, Корочанский р-н, Городище с, Заяр ул, д 3, Белгородская область, р-н Корочанский, с. Городище, ул. Заяр, д. 3
1.1.	Сведения о местоположении земельного участка (при отсутствии адреса) в структурированном в соответствии с федеральной информационной адресной системой виде	—
1.2.	Дополнительные сведения о местоположении земельного участка	—
2.	Площадь земельного участка ± величина погрешности определения (вычисления) площади ($P \pm \Delta P$), м ²	3 600 ± 21,00

1	2	3
3.	Формула, примененная для вычисления предельной погрешности определения площади земельного участка, с подставленными значениями и итоговые (вычисленные) значения	$3,5*0,10*\sqrt{(3\ 600,00)} = 21$
4.	Площадь земельного участка согласно сведениям Единого государственного реестра недвижимости (Ркад), м ²	3 600,00
5.	Оценка расхождения Р и Ркад (Р - Ркад), м ²	0
6.	Предельный минимальный и максимальный размеры земельного участка (Рмин и Рмакс), м ²	Рмин = — Рмакс = —
7.	Кадастровый или иной государственный учетный номер (инвентарный) здания, сооружения, объекта незавершенного строительства, расположенного на земельном участке	—
8.	Вид (виды) разрешенного использования	Для ведения личного подсобного хозяйства
8.1.	Дополнительные сведения об использовании земельного участка	—
9.	Сведения о земельных участках (землях общего пользования, территории общего пользования), посредством которых обеспечивается доступ	—
10.	Иные сведения	—

4. Пояснения к сведениям об уточняемом земельном участке с кадастровым номером 31:09:1311004:58 :

1. —

1. Сведения о характерных точках границ уточняемого земельного участка с кадастровым номером 31:09:1311004:60 :

Система координат МСК-31 Зона № 2

Обозначение характерных точек границ	Координаты, м				Метод определения координат	Формулы, примененные для расчета средней квадратической погрешности определения координат характерных точек границ (Mt), с подставленными в такие формулы значениями и итоговые (вычисленные) значения Mt, м	Описание закрепления точки
	содержатся в Едином государственном реестре недвижимости		определены в результате выполнения комплексных кадастровых работ				
	X	Y	X	Y			
1	2	3	4	5	6	7	8
486	4 961,34	5 157,98	—	—	Геодезический метод	0,30	—
487	4 969,09	5 144,44	—	—			
488	4 987,73	5 158,19	—	—			

1	2	3	4	5	6	7	8
489	5 022,03	5 184,04	—	—	Геодезический метод	0,30	—
490	5 091,29	5 235,26	—	—			
491	5 165,11	5 288,80	—	—			
492	5 156,19	5 300,62	—	—			
493	5 072,37	5 240,21	—	—			
494	5 012,35	5 195,07	—	—			
495	4 982,18	5 172,49	—	—			
496	4 982,56	5 172,32	—	—			
н621У	—	—	411 750,63	2 150 210,11		$\sqrt{(0,07^2 + 0,07^2)} = 0,10$	
н628У	—	—	411 763,44	2 150 218,75			
н627У	—	—	411 775,70	2 150 227,88			
н626У	—	—	411 807,01	2 150 250,02			
н625У	—	—	411 861,29	2 150 288,99			
н624У	—	—	411 892,51	2 150 310,74			
н629У	—	—	411 875,76	2 150 324,63			
н622У	—	—	411 739,68	2 150 228,78			
486	4 961,34	5 157,98	—	—	0,30		

2. Сведения о частях границ уточняемого земельного участка с кадастровым номером 31:09:1311004:60 :

Обозначение части границ		Горизонтальное проложение (S), м	Описание прохождения части границ	Сведения о согласовании местоположения границ (согласовано/спорное)
от т.	до т.			
1	2	3	4	5
н621У	н628У	15,45	—	согласовано
н628У	н627У	15,29		
н627У	н626У	38,35		
н626У	н625У	66,82		
н625У	н624У	38,05		
н624У	н629У	21,76		
н629У	н622У	166,45		
н622У	н621У	21,64		

3. Сведения о характеристиках уточняемого земельного участка с кадастровым номером 31:09:1311004:60 :

№ п/п	Наименование характеристики	Значение характеристики
1	2	3

1	2	3
1.	Адрес земельного участка	Российская Федерация, Белгородская область, Корочанский р-н, Городище с, Заяр ул, д 5, Белгородская область, р-н Корочанский, с. Городище, ул. Заяр, д. 5
1.1.	Сведения о местоположении земельного участка (при отсутствии адреса) в структурированном в соответствии с федеральной информационной адресной системой виде	—
1.2.	Дополнительные сведения о местоположении земельного участка	—
2.	Площадь земельного участка \pm величина погрешности определения (вычисления) площади ($P \pm \Delta P$), м ²	3 616 \pm 21,00
3.	Формула, примененная для вычисления предельной погрешности определения площади земельного участка, с подставленными значениями и итоговые (вычисленные) значения	$3,5 * 0,10 * \sqrt{(3\ 616,00)} = 21$
4.	Площадь земельного участка согласно сведениям Единого государственного реестра недвижимости (Ркад), м ²	3 616,00
5.	Оценка расхождения P и Ркад ($P - P_{кад}$), м ²	0
6.	Предельный минимальный и максимальный размеры земельного участка (Рмин и Рмакс), м ²	Рмин = — Рмакс = —
7.	Кадастровый или иной государственный учетный номер (инвентарный) здания, сооружения, объекта незавершенного строительства, расположенного на земельном участке	—
8.	Вид (виды) разрешенного использования	Для ведения личного подсобного хозяйства
8.1.	Дополнительные сведения об использовании земельного участка	—
9.	Сведения о земельных участках (землях общего пользования, территории общего пользования), посредством которых обеспечивается доступ	—
10.	Иные сведения	—
4. Пояснения к сведениям об уточняемом земельном участке с кадастровым номером		31:09:1311004:60 :
1.	—	—

1. Сведения о характерных точках границ уточняемого земельного участка с кадастровым номером 31:09:1311004:40 :
 Система координат МСК-31 Зона № 2

Обозначение характерных точек границ	Координаты, м				Метод определения координат	Формулы, примененные для расчета средней квадратической погрешности определения координат характерных точек границ (Mt), с подставленными в такие формулы значениями и итоговые (вычисленные) значения Mt, м	Описание закрепления точки
	содержатся в Едином государственном реестре недвижимости		определены в результате выполнения комплексных кадастровых работ				
	X	Y	X	Y			
1	2	3	4	5	6	7	8
473	5 128,18	4 843,86	—	—	Геодезический метод	0,30	—
474	5 138,93	4 827,36	—	—			
475	5 160,30	4 840,19	—	—			
476	5 261,13	4 899,84	—	—			
477	5 253,04	4 918,83	—	—			
478	5 157,02	4 861,55	—	—			
н634У	—	—	411 917,89	2 149 898,98		$\sqrt{(0,07^2 + 0,07^2)} = 0,10$	
н639У	—	—	411 954,11	2 149 922,46			
н638У	—	—	412 048,54	2 149 979,50			
н637У	—	—	412 037,18	2 149 995,94			
н636У	—	—	411 924,56	2 149 925,58			
н635У	—	—	411 908,58	2 149 916,09			
473	5 128,18	4 843,86	—	—		0,30	

2. Сведения о частях границ уточняемого земельного участка с кадастровым номером 31:09:1311004:40 :

Обозначение части границ		Горизонтальное проложение (S), м	Описание прохождения части границ	Сведения о согласовании местоположения границ (согласовано/спорное)
от т.	до т.			
1	2	3	4	5
н634У	н639У	43,16	—	согласовано
н639У	н638У	110,32		
н638У	н637У	19,98		
н637У	н636У	132,79		
н636У	н635У	18,59		
н635У	н634У	19,48		

3. Сведения о характеристиках уточняемого земельного участка с кадастровым номером 31:09:1311004:40 :

№ п/п	Наименование характеристики	Значение характеристики
1	2	3
1.	Адрес земельного участка	Российская Федерация, Белгородская область, Корочанский р-н, Городище с, Белгородская область, р-н Корочанский, с. Городище
1.1.	Сведения о местоположении земельного участка (при отсутствии адреса) в структурированном в соответствии с федеральной информационной адресной системой виде	—
1.2.	Дополнительные сведения о местоположении земельного участка	—
2.	Площадь земельного участка ± величина погрешности определения (вычисления) площади ($P \pm \Delta P$), м ²	2 900 ± 19,00
3.	Формула, примененная для вычисления предельной погрешности определения площади земельного участка, с подставленными значениями и итоговые (вычисленные) значения	$3,5 * 0,10 * \sqrt{(2\ 900,00)} = 19$
4.	Площадь земельного участка согласно сведениям Единого государственного реестра недвижимости (Ркад), м ²	2 900,00
5.	Оценка расхождения Р и Ркад ($P - P_{кад}$), м ²	0
6.	Предельный минимальный и максимальный размеры земельного участка (Рмин и Рмакс), м ²	Рмин = — Рмакс = —
7.	Кадастровый или иной государственный учетный номер (инвентарный) здания, сооружения, объекта незавершенного строительства, расположенного на земельном участке	—
8.	Вид (виды) разрешенного использования	Для ведения личного подсобного хозяйства
8.1.	Дополнительные сведения об использовании земельного участка	—
9.	Сведения о земельных участках (землях общего пользования, территории общего пользования), посредством которых обеспечивается доступ	—
10.	Иные сведения	—

4. Пояснения к сведениям об уточняемом земельном участке с кадастровым номером 31:09:1311004:40 :

1.	—
----	---

1. Сведения о характерных точках границ уточняемого земельного участка с кадастровым номером

31:09:1311004:57

Система координат

МСК-31

Зона №

2

Обозначение характерных точек границ	Координаты, м				Метод определения координат	Формулы, примененные для расчета средней квадратической погрешности определения координат характерных точек границ (Mt), с подставленными в такие формулы значениями и итоговые (вычисленные) значения Mt, м	Описание закрепления точки
	содержатся в Едином государственном реестре недвижимости		определены в результате выполнения комплексных кадастровых работ				
	X	Y	X	Y			
1	2	3	4	5	6	7	8
1	66 013,59	53 416,92	—	—	Геодезический метод	0,10	—
2	65 987,99	53 445,44	—	—			
3	65 975,97	53 367,15	—	—			
4	66 004,30	53 339,05	—	—			
н644У	—	—	412 151,44	2 149 877,73			
н660У	—	—	412 159,97	2 149 887,87			
н659У	—	—	412 187,71	2 149 909,59			
н658У	—	—	412 202,83	2 149 926,34			
н657У	—	—	412 221,79	2 149 948,13			
н656У	—	—	412 209,32	2 149 970,48			
н655У	—	—	412 202,43	2 149 960,58			
н654У	—	—	412 199,75	2 149 954,41			
н653У	—	—	412 199,06	2 149 954,56			
н652У	—	—	412 185,11	2 149 935,73			
н651У	—	—	412 183,37	2 149 937,52			
н650У	—	—	412 170,84	2 149 923,70			
н649У	—	—	412 164,08	2 149 918,29			
н648У	—	—	412 147,96	2 149 907,10			
н646У	—	—	412 129,77	2 149 896,53			
н645У	—	—	412 146,43	2 149 874,27			
1	66 013,59	53 416,92	—	—	0,10		

2. Сведения о частях границ уточняемого земельного участка с кадастровым номером 31:09:1311004:57 :

Обозначение части границ		Горизонтальное проложение (S), м	Описание прохождения части границ	Сведения о согласовании местоположения границ (согласовано/спорное)
от т.	до т.			
1	2	3	4	5
н644У	н660У	13,25	—	согласовано
н660У	н659У	35,23		
н659У	н658У	22,56		
н658У	н657У	28,88		
н657У	н656У	25,59		
н656У	н655У	12,06		
н655У	н654У	6,73		
н654У	н653У	0,71		
н653У	н652У	23,43		
н652У	н651У	2,50		
н651У	н650У	18,65		
н650У	н649У	8,66		
н649У	н648У	19,62		
н648У	н646У	21,04		
н646У	н645У	27,80		
н645У	н644У	6,09		

3. Сведения о характеристиках уточняемого земельного участка с кадастровым номером 31:09:1311004:57 :

№ п/п	Наименование характеристики	Значение характеристики
1	2	3
1.	Адрес земельного участка	Российская Федерация, Белгородская область, Корочанский р-н, Городище с, Белгородская область, р-н Корочанский, с. Городище
1.1.	Сведения о местоположении земельного участка (при отсутствии адреса) в структурированном в соответствии с федеральной информационной адресной системой виде	—
1.2.	Дополнительные сведения о местоположении земельного участка	—
2.	Площадь земельного участка ± величина погрешности определения (вычисления) площади ($P \pm \Delta P$), м ²	2 407 ± 17,00

1	2	3
3.	Формула, примененная для вычисления предельной погрешности определения площади земельного участка, с подставленными значениями и итоговые (вычисленные) значения	$3,5*0,10*\sqrt{(2\ 407,00)} = 17$
4.	Площадь земельного участка согласно сведениям Единого государственного реестра недвижимости (Ркад), м ²	2 407,00
5.	Оценка расхождения Р и Ркад (Р - Ркад), м ²	0
6.	Предельный минимальный и максимальный размеры земельного участка (Рмин и Рмакс), м ²	Рмин = — Рмакс = —
7.	Кадастровый или иной государственный учетный номер (инвентарный) здания, сооружения, объекта незавершенного строительства, расположенного на земельном участке	—
8.	Вид (виды) разрешенного использования	Для ведения личного подсобного хозяйства
8.1.	Дополнительные сведения об использовании земельного участка	—
9.	Сведения о земельных участках (землях общего пользования, территории общего пользования), посредством которых обеспечивается доступ	—
10.	Иные сведения	—

4. Пояснения к сведениям об уточняемом земельном участке с кадастровым номером 31:09:1311004:57 :

1. —

1. Сведения о характерных точках границ уточняемого земельного участка с кадастровым номером 31:09:1311004:9 :
Система координат МСК-31 Зона № 2

Обозначение характерных точек границ	Координаты, м				Метод определения координат	Формулы, примененные для расчета средней квадратической погрешности определения координат характерных точек границ (Mt), с подставленными в такие формулы значениями и итоговые (вычисленные) значения Mt, м	Описание закрепления точки
	содержатся в Едином государственном реестре недвижимости		определены в результате выполнения комплексных кадастровых работ				
	X	Y	X	Y			
1	2	3	4	5	6	7	8
5	66 053,79	53 540,15	—	—	Геодезический метод	0,10	—
6	66 045,54	53 544,86	—	—			
7	66 007,71	53 506,71	—	—			

1	2	3	4	5	6	7	8
8	65 986,41	53 467,51	—	—	Геодезический метод	0,10	—
9	66 016,95	53 429,28	—	—			
10	66 024,65	53 469,01	—	—			
11	66 027,52	53 496,00	—	—			
н661У	—	—	412 295,92	2 149 896,30			
н672У	—	—	412 301,66	2 149 927,52			
н671У	—	—	412 299,81	2 149 956,67			
н670У	—	—	412 310,66	2 149 974,63			
н669У	—	—	412 318,11	2 149 985,63			
н668У	—	—	412 322,22	2 149 993,82			
н667У	—	—	412 327,00	2 150 002,09			
н666У	—	—	412 320,15	2 150 009,11			
н665У	—	—	412 302,61	2 149 994,47			
н664У	—	—	412 289,06	2 149 976,86			
н663У	—	—	412 261,87	2 149 941,70			
н662У	—	—	412 260,30	2 149 938,08			
5	66 053,79	53 540,15	—	—	0,10		

2. Сведения о частях границ уточняемого земельного участка с кадастровым номером 31:09:1311004:9 :

Обозначение части границ		Горизонтальное проложение (S), м	Описание прохождения части границ	Сведения о согласовании местоположения границ (согласовано/спорное)
от т.	до т.			
1	2	3	4	5
н661У	н672У	31,74	—	согласовано
н672У	н671У	29,21		
н671У	н670У	20,98		
н670У	н669У	13,29		
н669У	н668У	9,16		
н668У	н667У	9,55		
н667У	н666У	9,81		
н666У	н665У	22,85		
н665У	н664У	22,22		
н664У	н663У	44,45		
н663У	н662У	3,95		
н662У	н661У	54,90		

3. Сведения о характеристиках уточняемого земельного участка с кадастровым номером 31:09:1311004:9 :

№ п/п	Наименование характеристики	Значение характеристики
1	2	3
1.	Адрес земельного участка	Российская Федерация, Белгородская область, Корочанский р-н, Городище с, Белгородская область, р-н Корочанский, с. Городище
1.1.	Сведения о местоположении земельного участка (при отсутствии адреса) в структурированном в соответствии с федеральной информационной адресной системой виде	—
1.2.	Дополнительные сведения о местоположении земельного участка	—
2.	Площадь земельного участка ± величина погрешности определения (вычисления) площади ($P \pm \Delta P$), м ²	2 595 ± 18,00
3.	Формула, примененная для вычисления предельной погрешности определения площади земельного участка, с подставленными значениями и итоговые (вычисленные) значения	$3,5 * 0,10 * \sqrt{(2\ 595,00)} = 18$
4.	Площадь земельного участка согласно сведениям Единого государственного реестра недвижимости (Ркад), м ²	2 595,00
5.	Оценка расхождения Р и Ркад ($P - P_{кад}$), м ²	0
6.	Предельный минимальный и максимальный размеры земельного участка (Рмин и Рмакс), м ²	Рмин = — Рмакс = —
7.	Кадастровый или иной государственный учетный номер (инвентарный) здания, сооружения, объекта незавершенного строительства, расположенного на земельном участке	—
8.	Вид (виды) разрешенного использования	Для ведения личного подсобного хозяйства
8.1.	Дополнительные сведения об использовании земельного участка	—
9.	Сведения о земельных участках (землях общего пользования, территории общего пользования), посредством которых обеспечивается доступ	—
10.	Иные сведения	—

4. Пояснения к сведениям об уточняемом земельном участке с кадастровым номером 31:09:1311004:9 :

1.	—
----	---

Описание местоположения здания, сооружения, объекта незавершенного строительства на земельном участке

1. Сведения о характерных точках контура объекта недвижимости с кадастровым номером 31:09:1311001:374 :

Система координат МСК-31, зона 2 Зона № 2

Обозначение характерных точек границ	Содержатся в Едином государственном реестре недвижимости			Определены в ходе выполнения комплексных кадастровых работ			Метод определения координат	Формулы, примененные для расчета средней квадратической погрешности определения координат характерных точек (Mt), м, с подставленными в такие формулы значениями и итоговые (вычисленные) значения Mt, м
	координаты, м		Радиус, м	координаты, м		Радиус, м		
	X	Y	R	X	Y	R		
1	2	3	4	5	6	7	8	9
н5120	—	—	—	411 762,77	2 150 204,16	—	Геодезический метод	$\sqrt{(0,07^2 + 0,07^2)} = 0,10$
н5130	—	—	—	411 758,01	2 150 201,47	—		
н5140	—	—	—	411 755,51	2 150 205,89	—		
н5150	—	—	—	411 760,27	2 150 208,58	—		
н5120	—	—	—	411 762,77	2 150 204,16	—		

2. Сведения о характеристиках объекта недвижимости с кадастровым номером 31:09:1311001:374 :

№ п/п	Наименование характеристики	Значение характеристики
1	2	3
1.	Вид объекта недвижимости	Здание
2.	Ранее присвоенный государственный учетный номер (инвентарный) здания, сооружения, объекта незавершенного строительства	—
3.	Кадастровый номер земельного участка (земельных участков), в границах которого (которых) расположены здание, сооружение, объект незавершенного строительства	31:09:1311004:56
4.	Уникальный учетный номер кадастрового квартала, в границах которого расположены здание, сооружение, объект незавершенного строительства	31:09:1311004

1	2	3
5.	Адрес здания, сооружения, объекта незавершенного строительства	309219, Российская Федерация, Белгородская область, Корочанский р-н, Городище с, Заяр ул, д 7
5.1.	Сведения о местоположении здания, сооружения, объекта незавершенного строительства (при отсутствии адреса) в структурированном в соответствии с федеральной информационной адресной системой виде	—
5.2.	Дополнительные сведения о местоположении	—
6.	Иные сведения	—

3. Пояснения к сведениям об объекте недвижимости с кадастровым номером 31:09:1311001:374 :

1.	—
----	---

1. Сведения о характерных точках контура объекта недвижимости с кадастровым номером 31:09:1311004:95 :

Система координат МСК-31, зона 2 Зона № 2

Обозначение характерных точек границ	Содержатся в Едином государственном реестре недвижимости			Определены в ходе выполнения комплексных кадастровых работ			Метод определения координат	Формулы, примененные для расчета средней квадратической погрешности определения координат характерных точек (Mt), м, с подставленными в такие формулы значениями и итоговые (вычисленные) значения Mt, м
	координаты, м		Радиус, м	координаты, м		Радиус, м		
	X	Y	R	X	Y	R		
1	2	3	4	5	6	7	8	9
н5160	—	—	—	411 777,03	2 150 187,16	—	Геодезический метод	$\sqrt{(0,07^2 + 0,07^2)} = 0,10$
н5170	—	—	—	411 772,42	2 150 184,37	—		
н5180	—	—	—	411 769,00	2 150 190,02	—		
н5190	—	—	—	411 773,62	2 150 192,81	—		
н5160	—	—	—	411 777,03	2 150 187,16	—		

2. Сведения о характеристиках объекта недвижимости с кадастровым номером 31:09:1311004:95 :

№ п/п	Наименование характеристики	Значение характеристики
1	2	3
1.	Вид объекта недвижимости	Здание
2.	Ранее присвоенный государственный учетный номер (инвентарный) здания, сооружения, объекта незавершенного строительства	—

1	2	3
3.	Кадастровый номер земельного участка (земельных участков), в границах которого (которых) расположены здание, сооружение, объект незавершенного строительства	31:09:1311004:55
4.	Уникальный учетный номер кадастрового квартала, в границах которого расположены здание, сооружение, объект незавершенного строительства	31:09:1311004
5.	Адрес здания, сооружения, объекта незавершенного строительства	—
5.1.	Сведения о местоположении здания, сооружения, объекта незавершенного строительства (при отсутствии адреса) в структурированном в соответствии с федеральной информационной адресной системой виде	309206, Российская Федерация, Белгородская область, Корочанский р-н, Городище с, Заяр ул, д 9
5.2.	Дополнительные сведения о местоположении	—
6.	Иные сведения	—

3. Пояснения к сведениям об объекте недвижимости с кадастровым номером 31:09:1311004:95 :

1.	—
----	---

1. Сведения о характерных точках контура объекта недвижимости с кадастровым номером 31:09:1311004:88 :

Система координат МСК-31, зона 2 Зона № 2

Обозначение характерных точек границ	Содержатся в Едином государственном реестре недвижимости			Определены в ходе выполнения комплексных кадастровых работ			Метод определения координат	Формулы, примененные для расчета средней квадратической погрешности определения координат характерных точек (Mt), м, с подставленными в такие формулы значениями и итоговые (вычисленные) значения Mt, м
	координаты, м		Радиус, м	координаты, м		Радиус, м		
	X	Y	R	X	Y	R		
1	2	3	4	5	6	7	8	9
н5200	—	—	—	411 791,86	2 150 165,75	—	Геодезический метод	$\sqrt{(0,07^2 + 0,07^2)} = 0,10$
н5210	—	—	—	411 784,18	2 150 161,36	—		
н5220	—	—	—	411 780,61	2 150 167,62	—		
н5230	—	—	—	411 788,29	2 150 172,01	—		
н5200	—	—	—	411 791,86	2 150 165,75	—		

2. Сведения о характеристиках объекта недвижимости с кадастровым номером 31:09:1311004:88 :

№ п/п	Наименование характеристики	Значение характеристики
-------	-----------------------------	-------------------------

1	2	3
1.	Вид объекта недвижимости	Здание
2.	Ранее присвоенный государственный учетный номер (инвентарный) здания, сооружения, объекта незавершенного строительства	—
3.	Кадастровый номер земельного участка (земельных участков), в границах которого (которых) расположены здание, сооружение, объект незавершенного строительства	31:09:1311004:54
4.	Уникальный учетный номер кадастрового квартала, в границах которого расположены здание, сооружение, объект незавершенного строительства	31:09:1311004
5.	Адрес здания, сооружения, объекта незавершенного строительства	—
5.1.	Сведения о местоположении здания, сооружения, объекта незавершенного строительства (при отсутствии адреса) в структурированном в соответствии с федеральной информационной адресной системой виде	Российская Федерация, Белгородская область, Корочанский р-н, Городище с, Заяр ул, д 11
5.2.	Дополнительные сведения о местоположении	—
6.	Иные сведения	—

3. Пояснения к сведениям об объекте недвижимости с кадастровым номером 31:09:1311004:88 :

1. —

1. Сведения о характерных точках контура объекта недвижимости с кадастровым номером 31:09:1311001:358 :

Система координат МСК-31, зона 2 Зона № 2

Обозначение характерных точек границ	Содержатся в Едином государственном реестре недвижимости			Определены в ходе выполнения комплексных кадастровых работ			Метод определения координат	Формулы, примененные для расчета средней квадратической погрешности определения координат характерных точек (Mt), м, с подставленными в такие формулы значениями и итоговые (вычисленные) значения Mt, м
	координаты, м		Радиус, м	координаты, м		Радиус, м		
	X	Y	R	X	Y	R		
1	2	3	4	5	6	7	8	9
н5240	—	—	—	411 829,13	2 150 086,89	—	Геодезический метод	$\sqrt{(0,07^2 + 0,07^2)} = 0,10$
н5250	—	—	—	411 823,76	2 150 084,16	—		
н5260	—	—	—	411 821,01	2 150 089,57	—		
н5270	—	—	—	411 826,44	2 150 092,18	—		

1	2	3	4	5	6	7	8	9
н5240	—	—	—	411 829,13	2 150 086,89	—	Геодезический метод	$\sqrt{(0,07^2 + 0,07^2)} = 0,10$

2. Сведения о характеристиках объекта недвижимости с кадастровым номером 31:09:1311001:358 :

№ п/п	Наименование характеристики	Значение характеристики
1	2	3
1.	Вид объекта недвижимости	Здание
2.	Ранее присвоенный государственный учетный номер (инвентарный) здания, сооружения, объекта незавершенного строительства	—
3.	Кадастровый номер земельного участка (земельных участков), в границах которого (которых) расположены здание, сооружение, объект незавершенного строительства	31:09:1311004:50
4.	Уникальный учетный номер кадастрового квартала, в границах которого расположены здание, сооружение, объект незавершенного строительства	31:09:1311004
5.	Адрес здания, сооружения, объекта незавершенного строительства	309219, Российская Федерация, Белгородская область, Корочанский р-н, Городище с, Заяр ул, д 17
5.1.	Сведения о местоположении здания, сооружения, объекта незавершенного строительства (при отсутствии адреса) в структурированном в соответствии с федеральной информационной адресной системой виде	—
5.2.	Дополнительные сведения о местоположении	—
6.	Иные сведения	—

3. Пояснения к сведениям об объекте недвижимости с кадастровым номером 31:09:1311001:358 :

1.	—
----	---

1. Сведения о характерных точках контура объекта недвижимости с кадастровым номером 31:09:1311004:87 :

Система координат МСК-31, зона 2 Зона № 2

Обозначение характерных точек границ	Содержатся в Едином государственном реестре недвижимости			Определены в ходе выполнения комплексных кадастровых работ			Метод определения координат	Формулы, примененные для расчета средней квадратической погрешности определения координат характерных точек (Mt), м, с подставленными в такие формулы значениями и итоговые (вычисленные) значения Mt, м
	координаты, м		Радиус, м	координаты, м		Радиус, м		
	X	Y	R	X	Y	R		
1	2	3	4	5	6	7	8	9

1	2	3	4	5	6	7	8	9
н5280	—	—	—	411 837,55	2 150 072,78	—	Геодезический метод	$\sqrt{(0,07^2 + 0,07^2)} = 0,10$
н5290	—	—	—	411 829,50	2 150 068,25	—		
н5300	—	—	—	411 826,19	2 150 075,50	—		
н5310	—	—	—	411 834,54	2 150 079,32	—		
н5280	—	—	—	411 837,55	2 150 072,78	—		

2. Сведения о характеристиках объекта недвижимости с кадастровым номером 31:09:1311004:87 :

№ п/п	Наименование характеристики	Значение характеристики
1	2	3
1.	Вид объекта недвижимости	Здание
2.	Ранее присвоенный государственный учетный номер (инвентарный) здания, сооружения, объекта незавершенного строительства	—
3.	Кадастровый номер земельного участка (земельных участков), в границах которого (которых) расположены здание, сооружение, объект незавершенного строительства	31:09:1311004:49
4.	Уникальный учетный номер кадастрового квартала, в границах которого расположены здание, сооружение, объект незавершенного строительства	31:09:1311004
5.	Адрес здания, сооружения, объекта незавершенного строительства	—
5.1.	Сведения о местоположении здания, сооружения, объекта незавершенного строительства (при отсутствии адреса) в структурированном в соответствии с федеральной информационной адресной системой виде	Российская Федерация, Белгородская область, Корочанский р-н, Городище с, Заяр ул, д 19
5.2.	Дополнительные сведения о местоположении	—
6.	Иные сведения	—

3. Пояснения к сведениям об объекте недвижимости с кадастровым номером 31:09:1311004:87 :

1.	—
----	---

1. Сведения о характерных точках контура объекта недвижимости с кадастровым номером 31:09:1311001:386 :

Система координат		МСК-31, зона 2					Зона № <u>2</u>	
Обозначение характерных точек границ	Содержатся в Едином государственном реестре недвижимости			Определены в ходе выполнения комплексных кадастровых работ			Метод определения координат	Формулы, примененные для расчета средней квадратической погрешности определения координат характерных точек (Mt), м, с подставленными в такие формулы значениями и итоговые (вычисленные) значения Mt, м
	координаты, м		Радиус, м	координаты, м		Радиус, м		
	X	Y	R	X	Y	R		
1	2	3	4	5	6	7	8	9
н5320	—	—	—	411 845,26	2 150 051,23	—	Геодезический метод	$\sqrt{(0,07^2 + 0,07^2)} = 0,10$
н5330	—	—	—	411 839,20	2 150 047,70	—		
н5340	—	—	—	411 836,38	2 150 052,53	—		
н5350	—	—	—	411 842,44	2 150 056,06	—		
н5320	—	—	—	411 845,26	2 150 051,23	—		

2. Сведения о характеристиках объекта недвижимости с кадастровым номером 31:09:1311001:386 :

№ п/п	Наименование характеристики	Значение характеристики
1	2	3
1.	Вид объекта недвижимости	Здание
2.	Ранее присвоенный государственный учетный номер (инвентарный) здания, сооружения, объекта незавершенного строительства	—
3.	Кадастровый номер земельного участка (земельных участков), в границах которого (которых) расположены здание, сооружение, объект незавершенного строительства	31:09:1311004:48
4.	Уникальный учетный номер кадастрового квартала, в границах которого расположены здание, сооружение, объект незавершенного строительства	31:09:1311004
5.	Адрес здания, сооружения, объекта незавершенного строительства	309219, Российская Федерация, Белгородская область, Корочанский р-н, Городище с, Заяр ул, д 21
5.1.	Сведения о местоположении здания, сооружения, объекта незавершенного строительства (при отсутствии адреса) в структурированном в соответствии с федеральной информационной адресной системой виде	—
5.2.	Дополнительные сведения о местоположении	—

1	2					3		
6.	Иные сведения					—		
3. Пояснения к сведениям об объекте недвижимости с кадастровым номером <u>31:09:1311001:386</u> :								
1.	—							
1. Сведения о характерных точках контура объекта недвижимости с кадастровым номером <u>31:09:0101001:615</u> :								
Система координат <u>МСК-31, зона 2</u>				Зона № <u>2</u>				
Обозначение характерных точек границ	Содержатся в Едином государственном реестре недвижимости			Определены в ходе выполнения комплексных кадастровых работ			Метод определения координат	Формулы, примененные для расчета средней квадратической погрешности определения координат характерных точек (Mt), м, с подставленными в такие формулы значениями и итоговые (вычисленные) значения Mt, м
	координаты, м		Радиус, м	координаты, м		Радиус, м		
	X	Y	R	X	Y	R		
1	2	3	4	5	6	7	8	9
н5360	—	—	—	411 858,47	2 150 025,15	—	Геодезический метод	$\sqrt{(0,07^2 + 0,07^2)} = 0,10$
н5370	—	—	—	411 853,07	2 150 021,77	—		
н5380	—	—	—	411 850,04	2 150 026,61	—		
н5390	—	—	—	411 855,43	2 150 029,99	—		
н5360	—	—	—	411 858,47	2 150 025,15	—		
2. Сведения о характеристиках объекта недвижимости с кадастровым номером <u>31:09:0101001:615</u> :								
№ п/п	Наименование характеристики					Значение характеристики		
1	2					3		
1.	Вид объекта недвижимости					Здание		
2.	Ранее присвоенный государственный учетный номер (инвентарный) здания, сооружения, объекта незавершенного строительства					—		
3.	Кадастровый номер земельного участка (земельных участков), в границах которого (которых) расположены здание, сооружение, объект незавершенного строительства					31:09:1311004:47		
4.	Уникальный учетный номер кадастрового квартала, в границах которого расположены здание, сооружение, объект незавершенного строительства					31:09:1311004		

1	2	3
5.	Адрес здания, сооружения, объекта незавершенного строительства	309219, Российская Федерация, Белгородская область, Корочанский р-н, Городище с, Заяр ул, д 23
5.1.	Сведения о местоположении здания, сооружения, объекта незавершенного строительства (при отсутствии адреса) в структурированном в соответствии с федеральной информационной адресной системой виде	—
5.2.	Дополнительные сведения о местоположении	—
6.	Иные сведения	—

3. Пояснения к сведениям об объекте недвижимости с кадастровым номером 31:09:0101001:615 :

1.	—
----	---

1. Сведения о характерных точках контура объекта недвижимости с кадастровым номером 31:09:1311001:199 :

Система координат МСК-31, зона 2 Зона № 2

Обозначение характерных точек границ	Содержатся в Едином государственном реестре недвижимости			Определены в ходе выполнения комплексных кадастровых работ			Метод определения координат	Формулы, примененные для расчета средней квадратической погрешности определения координат характерных точек (Mt), м, с подставленными в такие формулы значениями и итоговые (вычисленные) значения Mt, м
	координаты, м		Радиус, м	координаты, м		Радиус, м		
	X	Y	R	X	Y	R		
1	2	3	4	5	6	7	8	9
н5400	—	—	—	411 863,33	2 150 013,05	—	Геодезический метод	$\sqrt{(0,07^2 + 0,07^2)} = 0,10$
н5410	—	—	—	411 857,98	2 150 009,76	—		
н5420	—	—	—	411 854,59	2 150 015,27	—		
н5430	—	—	—	411 859,93	2 150 018,57	—		
н5400	—	—	—	411 863,33	2 150 013,05	—		

2. Сведения о характеристиках объекта недвижимости с кадастровым номером 31:09:1311001:199 :

№ п/п	Наименование характеристики	Значение характеристики
1	2	3
1.	Вид объекта недвижимости	Здание
2.	Ранее присвоенный государственный учетный номер (инвентарный) здания, сооружения, объекта незавершенного строительства	—

1	2	3
3.	Кадастровый номер земельного участка (земельных участков), в границах которого (которых) расположены здание, сооружение, объект незавершенного строительства	31:09:1311004:46
4.	Уникальный учетный номер кадастрового квартала, в границах которого расположены здание, сооружение, объект незавершенного строительства	31:09:1311004
5.	Адрес здания, сооружения, объекта незавершенного строительства	309219, Российская Федерация, Белгородская область, Корочанский р-н, Городище с, Заяр ул, д 25
5.1.	Сведения о местоположении здания, сооружения, объекта незавершенного строительства (при отсутствии адреса) в структурированном в соответствии с федеральной информационной адресной системой виде	—
5.2.	Дополнительные сведения о местоположении	—
6.	Иные сведения	—

3. Пояснения к сведениям об объекте недвижимости с кадастровым номером 31:09:1311001:199 :

1.	—
----	---

1. Сведения о характерных точках контура объекта недвижимости с кадастровым номером 31:09:1311002:61 :

Система координат МСК-31, зона 2 Зона № 2

Обозначение характерных точек границ	Содержатся в Едином государственном реестре недвижимости			Определены в ходе выполнения комплексных кадастровых работ			Метод определения координат	Формулы, примененные для расчета средней квадратической погрешности определения координат характерных точек (Mt), м, с подставленными в такие формулы значениями и итоговые (вычисленные) значения Mt, м
	координаты, м		Радиус, м	координаты, м		Радиус, м		
	X	Y	R	X	Y	R		
1	2	3	4	5	6	7	8	9
н5440	—	—	—	411 879,32	2 149 986,95	—	Геодезический метод	$\sqrt{(0,07^2 + 0,07^2)} = 0,10$
н5450	—	—	—	411 872,39	2 149 982,46	—		
н5460	—	—	—	411 867,96	2 149 989,29	—		
н5470	—	—	—	411 874,89	2 149 993,78	—		
н5440	—	—	—	411 879,32	2 149 986,95	—		

2. Сведения о характеристиках объекта недвижимости с кадастровым номером 31:09:1311002:61 :

№ п/п	Наименование характеристики	Значение характеристики
-------	-----------------------------	-------------------------

1	2	3
1.	Вид объекта недвижимости	Здание
2.	Ранее присвоенный государственный учетный номер (инвентарный) здания, сооружения, объекта незавершенного строительства	—
3.	Кадастровый номер земельного участка (земельных участков), в границах которого (которых) расположены здание, сооружение, объект незавершенного строительства	31:09:1311004:44
4.	Уникальный учетный номер кадастрового квартала, в границах которого расположены здание, сооружение, объект незавершенного строительства	31:09:1311004
5.	Адрес здания, сооружения, объекта незавершенного строительства	309219, Российская Федерация, Белгородская область, Корочанский р-н, Городище с, Заяр ул, д 29
5.1.	Сведения о местоположении здания, сооружения, объекта незавершенного строительства (при отсутствии адреса) в структурированном в соответствии с федеральной информационной адресной системой виде	—
5.2.	Дополнительные сведения о местоположении	—
6.	Иные сведения	—

3. Пояснения к сведениям об объекте недвижимости с кадастровым номером 31:09:1311002:61 :

1. —

1. Сведения о характерных точках контура объекта недвижимости с кадастровым номером 31:09:1311001:75 :

Система координат МСК-31, зона 2 Зона № 2

Обозначение характерных точек границ	Содержатся в Едином государственном реестре недвижимости			Определены в ходе выполнения комплексных кадастровых работ			Метод определения координат	Формулы, примененные для расчета средней квадратической погрешности определения координат характерных точек (Mt), м, с подставленными в такие формулы значениями и итоговые (вычисленные) значения Mt, м
	координаты, м		Радиус, м	координаты, м		Радиус, м		
	X	Y	R	X	Y	R		
1	2	3	4	5	6	7	8	9
н5480	—	—	—	411 902,13	2 149 945,95	—	Геодезический метод	$\sqrt{(0,07^2 + 0,07^2)} = 0,10$
н5490	—	—	—	411 897,42	2 149 943,21	—		
н5500	—	—	—	411 894,28	2 149 948,60	—		
н5510	—	—	—	411 898,99	2 149 951,35	—		

1	2	3	4	5	6	7	8	9
н5520	—	—	—	411 920,73	2 149 930,34	—	Геодезический метод	$\sqrt{(0,07^2 + 0,07^2)} = 0,10$
н5530	—	—	—	411 914,40	2 149 925,11	—		
н5540	—	—	—	411 909,12	2 149 931,51	—		
н5550	—	—	—	411 915,45	2 149 936,74	—		
н5520	—	—	—	411 920,73	2 149 930,34	—		

2. Сведения о характеристиках объекта недвижимости с кадастровым номером 31:09:1311001:275 :

№ п/п	Наименование характеристики	Значение характеристики
1	2	3
1.	Вид объекта недвижимости	Здание
2.	Ранее присвоенный государственный учетный номер (инвентарный) здания, сооружения, объекта незавершенного строительства	—
3.	Кадастровый номер земельного участка (земельных участков), в границах которого (которых) расположены здание, сооружение, объект незавершенного строительства	31:09:1311004:41
4.	Уникальный учетный номер кадастрового квартала, в границах которого расположены здание, сооружение, объект незавершенного строительства	31:09:1311004
5.	Адрес здания, сооружения, объекта незавершенного строительства	309219, Российская Федерация, Белгородская область, Корочанский р-н, Городище с, Заяр ул, д 37
5.1.	Сведения о местоположении здания, сооружения, объекта незавершенного строительства (при отсутствии адреса) в структурированном в соответствии с федеральной информационной адресной системой виде	—
5.2.	Дополнительные сведения о местоположении	—
6.	Иные сведения	—

3. Пояснения к сведениям об объекте недвижимости с кадастровым номером 31:09:1311001:275 :

1.	—
----	---

1. Сведения о характерных точках контура объекта недвижимости с кадастровым номером 31:09:1311005:99 :

Система координат		МСК-31, зона 2					Зона № <u>2</u>	
Обозначение характерных точек границ	Содержатся в Едином государственном реестре недвижимости			Определены в ходе выполнения комплексных кадастровых работ			Метод определения координат	Формулы, примененные для расчета средней квадратической погрешности определения координат характерных точек (Mt), м, с подставленными в такие формулы значениями и итоговые (вычисленные) значения Mt, м
	координаты, м		Радиус, м	координаты, м		Радиус, м		
	X	Y	R	X	Y	R		
1	2	3	4	5	6	7	8	9
н5560	—	—	—	411 950,73	2 149 881,34	—	Геодезический метод	$\sqrt{(0,07^2 + 0,07^2)} = 0,10$
н5570	—	—	—	411 944,38	2 149 877,41	—		
н5580	—	—	—	411 940,10	2 149 884,34	—		
н5590	—	—	—	411 946,45	2 149 888,27	—		
н5560	—	—	—	411 950,73	2 149 881,34	—		

2. Сведения о характеристиках объекта недвижимости с кадастровым номером 31:09:1311005:99 :

№ п/п	Наименование характеристики	Значение характеристики
1	2	3
1.	Вид объекта недвижимости	Здание
2.	Ранее присвоенный государственный учетный номер (инвентарный) здания, сооружения, объекта незавершенного строительства	—
3.	Кадастровый номер земельного участка (земельных участков), в границах которого (которых) расположены здание, сооружение, объект незавершенного строительства	31:09:1311004:39
4.	Уникальный учетный номер кадастрового квартала, в границах которого расположены здание, сооружение, объект незавершенного строительства	31:09:1311004
5.	Адрес здания, сооружения, объекта незавершенного строительства	309219, Российская Федерация, Белгородская область, Корочанский р-н, Городище с, Заяр ул, д 43
5.1.	Сведения о местоположении здания, сооружения, объекта незавершенного строительства (при отсутствии адреса) в структурированном в соответствии с федеральной информационной адресной системой виде	—
5.2.	Дополнительные сведения о местоположении	—

1	2					3		
6.	Иные сведения					—		
3. Пояснения к сведениям об объекте недвижимости с кадастровым номером <u>31:09:1311005:99</u> :								
1.	—							
1. Сведения о характерных точках контура объекта недвижимости с кадастровым номером <u>31:09:1311001:158</u> :								
Система координат <u>МСК-31, зона 2</u>			Зона № <u>2</u>					
Обозначение характерных точек границ	Содержатся в Едином государственном реестре недвижимости			Определены в ходе выполнения комплексных кадастровых работ			Метод определения координат	Формулы, примененные для расчета средней квадратической погрешности определения координат характерных точек (Mt), м, с подставленными в такие формулы значениями и итоговые (вычисленные) значения Mt, м
	координаты, м		Радиус, м	координаты, м		Радиус, м		
	X	Y	R	X	Y	R		
1	2	3	4	5	6	7	8	9
н5600	—	—	—	411 970,70	2 149 859,25	—	Геодезический метод	$\sqrt{(0,07^2 + 0,07^2)} = 0,10$
н5610	—	—	—	411 962,71	2 149 854,61	—		
н5620	—	—	—	411 958,01	2 149 862,71	—		
н5630	—	—	—	411 966,00	2 149 867,35	—		
н5600	—	—	—	411 970,70	2 149 859,25	—		
2. Сведения о характеристиках объекта недвижимости с кадастровым номером <u>31:09:1311001:158</u> :								
№ п/п	Наименование характеристики					Значение характеристики		
1	2					3		
1.	Вид объекта недвижимости					Здание		
2.	Ранее присвоенный государственный учетный номер (инвентарный) здания, сооружения, объекта незавершенного строительства					—		
3.	Кадастровый номер земельного участка (земельных участков), в границах которого (которых) расположены здание, сооружение, объект незавершенного строительства					31:09:1311004:38		
4.	Уникальный учетный номер кадастрового квартала, в границах которого расположены здание, сооружение, объект незавершенного строительства					31:09:1311004		

1	2	3
5.	Адрес здания, сооружения, объекта незавершенного строительства	309219, Российская Федерация, Белгородская область, Корочанский р-н, Городище с, Заяр ул, д 45
5.1.	Сведения о местоположении здания, сооружения, объекта незавершенного строительства (при отсутствии адреса) в структурированном в соответствии с федеральной информационной адресной системой виде	—
5.2.	Дополнительные сведения о местоположении	—
6.	Иные сведения	—

3. Пояснения к сведениям об объекте недвижимости с кадастровым номером 31:09:1311001:158 :

1.	—
----	---

1. Сведения о характерных точках контура объекта недвижимости с кадастровым номером 31:09:1311001:248 :

Система координат МСК-31, зона 2 Зона № 2

Обозначение характерных точек границ	Содержатся в Едином государственном реестре недвижимости			Определены в ходе выполнения комплексных кадастровых работ			Метод определения координат	Формулы, примененные для расчета средней квадратической погрешности определения координат характерных точек (Mt), м, с подставленными в такие формулы значениями и итоговые (вычисленные) значения Mt, м
	координаты, м		Радиус, м	координаты, м		Радиус, м		
	X	Y	R	X	Y	R		
1	2	3	4	5	6	7	8	9
н5640	—	—	—	411 979,90	2 149 846,50	—	Геодезический метод	$\sqrt{(0,07^2 + 0,07^2)} = 0,10$
н5650	—	—	—	411 971,98	2 149 842,54	—		
н5660	—	—	—	411 968,34	2 149 849,83	—		
н5670	—	—	—	411 976,26	2 149 853,79	—		
н5640	—	—	—	411 979,90	2 149 846,50	—		

2. Сведения о характеристиках объекта недвижимости с кадастровым номером 31:09:1311001:248 :

№ п/п	Наименование характеристики	Значение характеристики
1	2	3
1.	Вид объекта недвижимости	Здание
2.	Ранее присвоенный государственный учетный номер (инвентарный) здания, сооружения, объекта незавершенного строительства	—

1	2	3
3.	Кадастровый номер земельного участка (земельных участков), в границах которого (которых) расположены здание, сооружение, объект незавершенного строительства	31:09:1311004:37
4.	Уникальный учетный номер кадастрового квартала, в границах которого расположены здание, сооружение, объект незавершенного строительства	31:09:1311004
5.	Адрес здания, сооружения, объекта незавершенного строительства	309219, Российская Федерация, Белгородская область, Корочанский р-н, Городище с, Заяр ул, д 47
5.1.	Сведения о местоположении здания, сооружения, объекта незавершенного строительства (при отсутствии адреса) в структурированном в соответствии с федеральной информационной адресной системой виде	—
5.2.	Дополнительные сведения о местоположении	—
6.	Иные сведения	—

3. Пояснения к сведениям об объекте недвижимости с кадастровым номером 31:09:1311001:248 :

1.	—
----	---

1. Сведения о характерных точках контура объекта недвижимости с кадастровым номером 31:09:1311004:92 :

Система координат МСК-31, зона 2 Зона № 2

Обозначение характерных точек границ	Содержатся в Едином государственном реестре недвижимости			Определены в ходе выполнения комплексных кадастровых работ			Метод определения координат	Формулы, примененные для расчета средней квадратической погрешности определения координат характерных точек (Mt), м, с подставленными в такие формулы значениями и итоговые (вычисленные) значения Mt, м
	координаты, м		Радиус, м	координаты, м		Радиус, м		
	X	Y	R	X	Y	R		
1	2	3	4	5	6	7	8	9
н568О	—	—	—	412 133,09	2 149 694,38	—	Геодезический метод	$\sqrt{(0,07^2 + 0,07^2)} = 0,10$
н569О	—	—	—	412 127,87	2 149 690,02	—		
н570О	—	—	—	412 123,23	2 149 695,58	—		
н571О	—	—	—	412 128,44	2 149 699,93	—		
н568О	—	—	—	412 133,09	2 149 694,38	—		

2. Сведения о характеристиках объекта недвижимости с кадастровым номером 31:09:1311004:92 :

№ п/п	Наименование характеристики	Значение характеристики
-------	-----------------------------	-------------------------

1	2	3
1.	Вид объекта недвижимости	Здание
2.	Ранее присвоенный государственный учетный номер (инвентарный) здания, сооружения, объекта незавершенного строительства	—
3.	Кадастровый номер земельного участка (земельных участков), в границах которого (которых) расположены здание, сооружение, объект незавершенного строительства	31:09:1311004:12
4.	Уникальный учетный номер кадастрового квартала, в границах которого расположены здание, сооружение, объект незавершенного строительства	31:09:1311004
5.	Адрес здания, сооружения, объекта незавершенного строительства	—
5.1.	Сведения о местоположении здания, сооружения, объекта незавершенного строительства (при отсутствии адреса) в структурированном в соответствии с федеральной информационной адресной системой виде	309206, Российская Федерация, Белгородская область, Корочанский р-н, Городище с, Заяр ул, д 53
5.2.	Дополнительные сведения о местоположении	—
6.	Иные сведения	—

3. Пояснения к сведениям об объекте недвижимости с кадастровым номером 31:09:1311004:92 :

1. —

1. Сведения о характерных точках контура объекта недвижимости с кадастровым номером 31:09:1311001:273 :

Система координат МСК-31, зона 2 Зона № 2

Обозначение характерных точек границ	Содержатся в Едином государственном реестре недвижимости			Определены в ходе выполнения комплексных кадастровых работ			Метод определения координат	Формулы, примененные для расчета средней квадратической погрешности определения координат характерных точек (Mt), м, с подставленными в такие формулы значениями и итоговые (вычисленные) значения Mt, м
	координаты, м		Радиус, м	координаты, м		Радиус, м		
	X	Y	R	X	Y	R		
1	2	3	4	5	6	7	8	9
н5720	—	—	—	412 173,79	2 149 887,17	—	Геодезический метод	$\sqrt{(0,07^2 + 0,07^2)} = 0,10$
н5730	—	—	—	412 167,45	2 149 882,60	—		
н5740	—	—	—	412 162,87	2 149 888,95	—		
н5750	—	—	—	412 169,21	2 149 893,52	—		

1	2	3	4	5	6	7	8	9
н5720	—	—	—	412 173,79	2 149 887,17	—	Геодезический метод	$\sqrt{(0,07^2 + 0,07^2)} = 0,10$

2. Сведения о характеристиках объекта недвижимости с кадастровым номером 31:09:1311001:273 :

№ п/п	Наименование характеристики	Значение характеристики
1	2	3
1.	Вид объекта недвижимости	Здание
2.	Ранее присвоенный государственный учетный номер (инвентарный) здания, сооружения, объекта незавершенного строительства	—
3.	Кадастровый номер земельного участка (земельных участков), в границах которого (которых) расположены здание, сооружение, объект незавершенного строительства	31:09:1311004:11
4.	Уникальный учетный номер кадастрового квартала, в границах которого расположены здание, сооружение, объект незавершенного строительства	31:09:1311004
5.	Адрес здания, сооружения, объекта незавершенного строительства	309219, Российская Федерация, Белгородская область, Корочанский р-н, Городище с, Вершина ул, д 72
5.1.	Сведения о местоположении здания, сооружения, объекта незавершенного строительства (при отсутствии адреса) в структурированном в соответствии с федеральной информационной адресной системой виде	—
5.2.	Дополнительные сведения о местоположении	—
6.	Иные сведения	—

3. Пояснения к сведениям об объекте недвижимости с кадастровым номером 31:09:1311001:273 :

1.	—
----	---

1. Сведения о характерных точках контура объекта недвижимости с кадастровым номером 31:09:1311001:197 :

Система координат МСК-31, зона 2 Зона № 2

Обозначение характерных точек границ	Содержатся в Едином государственном реестре недвижимости			Определены в ходе выполнения комплексных кадастровых работ			Метод определения координат	Формулы, примененные для расчета средней квадратической погрешности определения координат характерных точек (Mt), м, с подставленными в такие формулы значениями и итоговые (вычисленные) значения Mt, м
	координаты, м		Радиус, м	координаты, м		Радиус, м		
	X	Y	R	X	Y	R		
1	2	3	4	5	6	7	8	9

1	2	3	4	5	6	7	8	9
н5760	—	—	—	412 168,51	2 149 925,45	—	Геодезический метод	$\sqrt{(0,07^2 + 0,07^2)} = 0,10$
н5770	—	—	—	412 160,39	2 149 921,52	—		
н5780	—	—	—	412 157,14	2 149 928,25	—		
н5790	—	—	—	412 165,26	2 149 932,17	—		
н5760	—	—	—	412 168,51	2 149 925,45	—		

2. Сведения о характеристиках объекта недвижимости с кадастровым номером 31:09:1311001:197 :

№ п/п	Наименование характеристики	Значение характеристики
1	2	3
1.	Вид объекта недвижимости	Здание
2.	Ранее присвоенный государственный учетный номер (инвентарный) здания, сооружения, объекта незавершенного строительства	—
3.	Кадастровый номер земельного участка (земельных участков), в границах которого (которых) расположены здание, сооружение, объект незавершенного строительства	31:09:1311004:30
4.	Уникальный учетный номер кадастрового квартала, в границах которого расположены здание, сооружение, объект незавершенного строительства	31:09:1311004
5.	Адрес здания, сооружения, объекта незавершенного строительства	309219, Российская Федерация, Белгородская область, Корочанский р-н, Городище с, Вершина ул, д 89
5.1.	Сведения о местоположении здания, сооружения, объекта незавершенного строительства (при отсутствии адреса) в структурированном в соответствии с федеральной информационной адресной системой виде	—
5.2.	Дополнительные сведения о местоположении	—
6.	Иные сведения	—

3. Пояснения к сведениям об объекте недвижимости с кадастровым номером 31:09:1311001:197 :

1.	—
----	---

1. Сведения о характерных точках контура объекта недвижимости с кадастровым номером 31:09:1311001:356 :

Система координат		МСК-31, зона 2					Зона № <u>2</u>	
Обозначение характерных точек границ	Содержатся в Едином государственном реестре недвижимости			Определены в ходе выполнения комплексных кадастровых работ			Метод определения координат	Формулы, примененные для расчета средней квадратической погрешности определения координат характерных точек (Mt), м, с подставленными в такие формулы значениями и итоговые (вычисленные) значения Mt, м
	координаты, м		Радиус, м	координаты, м		Радиус, м		
	X	Y	R	X	Y	R		
1	2	3	4	5	6	7	8	9
н5800	—	—	—	412 212,02	2 149 993,13	—	Геодезический метод	$\sqrt{(0,07^2 + 0,07^2)} = 0,10$
н5810	—	—	—	412 206,54	2 149 997,56	—		
н5820	—	—	—	412 211,75	2 150 004,01	—		
н5830	—	—	—	412 217,23	2 149 999,58	—		
н5800	—	—	—	412 212,02	2 149 993,13	—		

2. Сведения о характеристиках объекта недвижимости с кадастровым номером 31:09:1311001:356 :

№ п/п	Наименование характеристики	Значение характеристики
1	2	3
1.	Вид объекта недвижимости	Здание
2.	Ранее присвоенный государственный учетный номер (инвентарный) здания, сооружения, объекта незавершенного строительства	—
3.	Кадастровый номер земельного участка (земельных участков), в границах которого (которых) расположены здание, сооружение, объект незавершенного строительства	31:09:1311004:14
4.	Уникальный учетный номер кадастрового квартала, в границах которого расположены здание, сооружение, объект незавершенного строительства	31:09:1311004
5.	Адрес здания, сооружения, объекта незавершенного строительства	309219, Российская Федерация, Белгородская область, Корочанский р-н, Городище с, Вершина ул, д 83
5.1.	Сведения о местоположении здания, сооружения, объекта незавершенного строительства (при отсутствии адреса) в структурированном в соответствии с федеральной информационной адресной системой виде	—
5.2.	Дополнительные сведения о местоположении	—

1	2		3					
6.	Иные сведения		—					
3. Пояснения к сведениям об объекте недвижимости с кадастровым номером <u>31:09:1311001:356</u> :								
1.	—							
1. Сведения о характерных точках контура объекта недвижимости с кадастровым номером <u>31:09:1311001:136</u> :								
Система координат <u>МСК-31, зона 2</u>			Зона № <u>2</u>					
Обозначение характерных точек границ	Содержатся в Едином государственном реестре недвижимости			Определены в ходе выполнения комплексных кадастровых работ			Метод определения координат	Формулы, примененные для расчета средней квадратической погрешности определения координат характерных точек (Mt), м, с подставленными в такие формулы значениями и итоговые (вычисленные) значения Mt, м
	координаты, м		Радиус, м	координаты, м		Радиус, м		
	X	Y	R	X	Y	R		
1	2	3	4	5	6	7	8	9
н5840	—	—	—	412 244,44	2 150 016,29	—	Геодезический метод	$\sqrt{(0,07^2 + 0,07^2)} = 0,10$
н5850	—	—	—	412 236,39	2 150 012,90	—		
н5860	—	—	—	412 232,76	2 150 021,54	—		
н5870	—	—	—	412 240,82	2 150 024,92	—		
н5840	—	—	—	412 244,44	2 150 016,29	—		
2. Сведения о характеристиках объекта недвижимости с кадастровым номером <u>31:09:1311001:136</u> :								
№ п/п	Наименование характеристики			Значение характеристики				
1	2			3				
1.	Вид объекта недвижимости			Здание				
2.	Ранее присвоенный государственный учетный номер (инвентарный) здания, сооружения, объекта незавершенного строительства			—				
3.	Кадастровый номер земельного участка (земельных участков), в границах которого (которых) расположены здание, сооружение, объект незавершенного строительства			31:09:1311004:15				
4.	Уникальный учетный номер кадастрового квартала, в границах которого расположены здание, сооружение, объект незавершенного строительства			31:09:1311004				

1	2	3
5.	Адрес здания, сооружения, объекта незавершенного строительства	309219, Российская Федерация, Белгородская область, Корочанский р-н, Городище с, Вершина ул, д 81
5.1.	Сведения о местоположении здания, сооружения, объекта незавершенного строительства (при отсутствии адреса) в структурированном в соответствии с федеральной информационной адресной системой виде	—
5.2.	Дополнительные сведения о местоположении	—
6.	Иные сведения	—

3. Пояснения к сведениям об объекте недвижимости с кадастровым номером 31:09:1311001:136 :

1.	—
----	---

1. Сведения о характерных точках контура объекта недвижимости с кадастровым номером 31:09:1311004:91 :

Система координат МСК-31, зона 2 Зона № 2

Обозначение характерных точек границ	Содержатся в Едином государственном реестре недвижимости			Определены в ходе выполнения комплексных кадастровых работ			Метод определения координат	Формулы, примененные для расчета средней квадратической погрешности определения координат характерных точек (Mt), м, с подставленными в такие формулы значениями и итоговые (вычисленные) значения Mt, м
	координаты, м		Радиус, м	координаты, м		Радиус, м		
	X	Y	R	X	Y	R		
1	2	3	4	5	6	7	8	9
н588О	—	—	—	412 310,51	2 150 043,29	—	Геодезический метод	$\sqrt{(0,07^2 + 0,07^2)} = 0,10$
н589О	—	—	—	412 303,86	2 150 043,29	—		
н590О	—	—	—	412 303,86	2 150 049,83	—		
н591О	—	—	—	412 310,51	2 150 049,83	—		
н588О	—	—	—	412 310,51	2 150 043,29	—		

2. Сведения о характеристиках объекта недвижимости с кадастровым номером 31:09:1311004:91 :

№ п/п	Наименование характеристики	Значение характеристики
1	2	3
1.	Вид объекта недвижимости	Здание
2.	Ранее присвоенный государственный учетный номер (инвентарный) здания, сооружения, объекта незавершенного строительства	—

1	2	3
3.	Кадастровый номер земельного участка (земельных участков), в границах которого (которых) расположены здание, сооружение, объект незавершенного строительства	31:09:1311004:17
4.	Уникальный учетный номер кадастрового квартала, в границах которого расположены здание, сооружение, объект незавершенного строительства	31:09:1311004
5.	Адрес здания, сооружения, объекта незавершенного строительства	—
5.1.	Сведения о местоположении здания, сооружения, объекта незавершенного строительства (при отсутствии адреса) в структурированном в соответствии с федеральной информационной адресной системой виде	Российская Федерация, Белгородская область, Корочанский р-н, Городище с, Вершина ул, д 77
5.2.	Дополнительные сведения о местоположении	—
6.	Иные сведения	—

3. Пояснения к сведениям об объекте недвижимости с кадастровым номером 31:09:1311004:91 :

1.	—
----	---

1. Сведения о характерных точках контура объекта недвижимости с кадастровым номером 31:09:1311004:89 :

Система координат МСК-31, зона 2 Зона № 2

Обозначение характерных точек границ	Содержатся в Едином государственном реестре недвижимости			Определены в ходе выполнения комплексных кадастровых работ			Метод определения координат	Формулы, примененные для расчета средней квадратической погрешности определения координат характерных точек (Mt), м, с подставленными в такие формулы значениями и итоговые (вычисленные) значения Mt, м
	координаты, м		Радиус, м	координаты, м		Радиус, м		
	X	Y	R	X	Y	R		
1	2	3	4	5	6	7	8	9
н5920	—	—	—	412 358,30	2 149 983,88	—	Геодезический метод	$\sqrt{(0,07^2 + 0,07^2)} = 0,10$
н5930	—	—	—	412 348,86	2 149 983,64	—		
н5940	—	—	—	412 348,65	2 149 991,58	—		
н5950	—	—	—	412 358,40	2 149 991,47	—		
н5920	—	—	—	412 358,30	2 149 983,88	—		

2. Сведения о характеристиках объекта недвижимости с кадастровым номером 31:09:1311004:89 :

№ п/п	Наименование характеристики	Значение характеристики
-------	-----------------------------	-------------------------

1	2	3
1.	Вид объекта недвижимости	Здание
2.	Ранее присвоенный государственный учетный номер (инвентарный) здания, сооружения, объекта незавершенного строительства	—
3.	Кадастровый номер земельного участка (земельных участков), в границах которого (которых) расположены здание, сооружение, объект незавершенного строительства	31:09:1311004:7
4.	Уникальный учетный номер кадастрового квартала, в границах которого расположены здание, сооружение, объект незавершенного строительства	31:09:1311004
5.	Адрес здания, сооружения, объекта незавершенного строительства	—
5.1.	Сведения о местоположении здания, сооружения, объекта незавершенного строительства (при отсутствии адреса) в структурированном в соответствии с федеральной информационной адресной системой виде	Российская Федерация, Белгородская область, Корочанский р-н, Городище с, Вершина ул, д 80
5.2.	Дополнительные сведения о местоположении	—
6.	Иные сведения	—

3. Пояснения к сведениям об объекте недвижимости с кадастровым номером 31:09:1311004:89 :

1. —

1. Сведения о характерных точках контура объекта недвижимости с кадастровым номером 31:09:1311001:135 :

Система координат МСК-31, зона 2 Зона № 2

Обозначение характерных точек границ	Содержатся в Едином государственном реестре недвижимости			Определены в ходе выполнения комплексных кадастровых работ			Метод определения координат	Формулы, примененные для расчета средней квадратической погрешности определения координат характерных точек (Mt), м, с подставленными в такие формулы значениями и итоговые (вычисленные) значения Mt, м
	координаты, м		Радиус, м	координаты, м		Радиус, м		
	X	Y	R	X	Y	R		
1	2	3	4	5	6	7	8	9
н5960	—	—	—	412 334,36	2 149 987,99	—	Геодезический метод	$\sqrt{(0,07^2 + 0,07^2)} = 0,10$
н5970	—	—	—	412 325,92	2 149 990,53	—		
н5980	—	—	—	412 328,44	2 149 998,93	—		
н5990	—	—	—	412 336,89	2 149 996,39	—		

1	2	3	4	5	6	7	8	9
н6000	—	—	—	412 316,15	2 150 008,45	—	Геодезический метод	$\sqrt{(0,07^2 + 0,07^2)} = 0,10$
н6010	—	—	—	412 311,43	2 150 004,72	—		
н6020	—	—	—	412 307,41	2 150 009,81	—		
н6030	—	—	—	412 312,12	2 150 013,54	—		
н6000	—	—	—	412 316,15	2 150 008,45	—		

2. Сведения о характеристиках объекта недвижимости с кадастровым номером 31:09:1311004:90 :

№ п/п	Наименование характеристики	Значение характеристики
1	2	3
1.	Вид объекта недвижимости	Здание
2.	Ранее присвоенный государственный учетный номер (инвентарный) здания, сооружения, объекта незавершенного строительства	—
3.	Кадастровый номер земельного участка (земельных участков), в границах которого (которых) расположены здание, сооружение, объект незавершенного строительства	31:09:1311004:10
4.	Уникальный учетный номер кадастрового квартала, в границах которого расположены здание, сооружение, объект незавершенного строительства	31:09:1311004
5.	Адрес здания, сооружения, объекта незавершенного строительства	—
5.1.	Сведения о местоположении здания, сооружения, объекта незавершенного строительства (при отсутствии адреса) в структурированном в соответствии с федеральной информационной адресной системой виде	Российская Федерация, Белгородская область, Корочанский р-н, Городище с, Вершина ул, д 74
5.2.	Дополнительные сведения о местоположении	—
6.	Иные сведения	—

3. Пояснения к сведениям об объекте недвижимости с кадастровым номером 31:09:1311004:90 :

1.	—
----	---

1. Сведения о характерных точках контура объекта недвижимости с кадастровым номером 31:09:1311004:94 :

Система координат		МСК-31, зона 2					Зона № <u>2</u>	
Обозначение характерных точек границ	Содержатся в Едином государственном реестре недвижимости			Определены в ходе выполнения комплексных кадастровых работ			Метод определения координат	Формулы, примененные для расчета средней квадратической погрешности определения координат характерных точек (Mt), м, с подставленными в такие формулы значениями и итоговые (вычисленные) значения Mt, м
	координаты, м		Радиус, м	координаты, м		Радиус, м		
	X	Y	R	X	Y	R		
1	2	3	4	5	6	7	8	9
н6040	—	—	—	412 308,28	2 150 066,92	—	Геодезический метод	$\sqrt{(0,07^2 + 0,07^2)} = 0,10$
н6050	—	—	—	412 298,17	2 150 066,92	—		
н6060	—	—	—	412 298,17	2 150 075,74	—		
н6070	—	—	—	412 308,28	2 150 075,74	—		
н6040	—	—	—	412 308,28	2 150 066,92	—		

2. Сведения о характеристиках объекта недвижимости с кадастровым номером 31:09:1311004:94 :

№ п/п	Наименование характеристики	Значение характеристики
1	2	3
1.	Вид объекта недвижимости	Здание
2.	Ранее присвоенный государственный учетный номер (инвентарный) здания, сооружения, объекта незавершенного строительства	—
3.	Кадастровый номер земельного участка (земельных участков), в границах которого (которых) расположены здание, сооружение, объект незавершенного строительства	31:09:1311004:19
4.	Уникальный учетный номер кадастрового квартала, в границах которого расположены здание, сооружение, объект незавершенного строительства	31:09:1311004
5.	Адрес здания, сооружения, объекта незавершенного строительства	—
5.1.	Сведения о местоположении здания, сооружения, объекта незавершенного строительства (при отсутствии адреса) в структурированном в соответствии с федеральной информационной адресной системой виде	Российская Федерация, Белгородская область, Корочанский р-н, Городище с, Вершина ул, д 73а
5.2.	Дополнительные сведения о местоположении	—

1	2		3					
6.	Иные сведения		—					
3. Пояснения к сведениям об объекте недвижимости с кадастровым номером <u>31:09:1311004:94</u> :								
1.	—							
1. Сведения о характерных точках контура объекта недвижимости с кадастровым номером <u>31:09:1311001:235</u> :								
Система координат <u>МСК-31, зона 2</u>			Зона № <u>2</u>					
Обозначение характерных точек границ	Содержатся в Едином государственном реестре недвижимости			Определены в ходе выполнения комплексных кадастровых работ			Метод определения координат	Формулы, примененные для расчета средней квадратической погрешности определения координат характерных точек (Mt), м, с подставленными в такие формулы значениями и итоговые (вычисленные) значения Mt, м
	координаты, м		Радиус, м	координаты, м		Радиус, м		
	X	Y	R	X	Y	R		
1	2	3	4	5	6	7	8	9
н608О	—	—	—	412 282,84	2 150 222,28	—	Геодезический метод	$\sqrt{(0,07^2 + 0,07^2)} = 0,10$
н609О	—	—	—	412 275,70	2 150 220,05	—		
н610О	—	—	—	412 273,61	2 150 226,75	—		
н611О	—	—	—	412 280,75	2 150 228,98	—		
н608О	—	—	—	412 282,84	2 150 222,28	—		
2. Сведения о характеристиках объекта недвижимости с кадастровым номером <u>31:09:1311001:235</u> :								
№ п/п	Наименование характеристики			Значение характеристики				
1	2			3				
1.	Вид объекта недвижимости			Здание				
2.	Ранее присвоенный государственный учетный номер (инвентарный) здания, сооружения, объекта незавершенного строительства			—				
3.	Кадастровый номер земельного участка (земельных участков), в границах которого (которых) расположены здание, сооружение, объект незавершенного строительства			31:09:1311004:25				
4.	Уникальный учетный номер кадастрового квартала, в границах которого расположены здание, сооружение, объект незавершенного строительства			31:09:1311004				

1	2	3
5.	Адрес здания, сооружения, объекта незавершенного строительства	309219, Российская Федерация, Белгородская область, Корочанский р-н, Городище с, Вершина ул, д 67
5.1.	Сведения о местоположении здания, сооружения, объекта незавершенного строительства (при отсутствии адреса) в структурированном в соответствии с федеральной информационной адресной системой виде	—
5.2.	Дополнительные сведения о местоположении	—
6.	Иные сведения	—

3. Пояснения к сведениям об объекте недвижимости с кадастровым номером 31:09:1311001:235 :

1.	—
----	---

1. Сведения о характерных точках контура объекта недвижимости с кадастровым номером 31:09:1311001:370 :

Система координат МСК-31 Зона № 2

Обозначение характерных точек границ	Содержатся в Едином государственном реестре недвижимости			Определены в ходе выполнения комплексных кадастровых работ			Метод определения координат	Формулы, примененные для расчета средней квадратической погрешности определения координат характерных точек (Mt), м, с подставленными в такие формулы значениями и итоговые (вычисленные) значения Mt, м
	координаты, м		Радиус, м	координаты, м		Радиус, м		
	X	Y	R	X	Y	R		
1	2	3	4	5	6	7	8	9
н6300	—	—	—	411 758,27	2 150 229,46	—	Геодезический метод	$\sqrt{(0,07^2 + 0,07^2)} = 0,10$
н6310	—	—	—	411 750,97	2 150 224,93	—		
н6320	—	—	—	411 746,66	2 150 231,88	—		
н6330	—	—	—	411 753,97	2 150 236,40	—		
н6300	—	—	—	411 758,27	2 150 229,46	—		

2. Сведения о характеристиках объекта недвижимости с кадастровым номером 31:09:1311001:370 :

№ п/п	Наименование характеристики	Значение характеристики
1	2	3
1.	Вид объекта недвижимости	Здание
2.	Ранее присвоенный государственный учетный номер (инвентарный) здания, сооружения, объекта незавершенного строительства	—

1	2	3
3.	Кадастровый номер земельного участка (земельных участков), в границах которого (которых) расположены здание, сооружение, объект незавершенного строительства	31:09:1311004:60
4.	Уникальный учетный номер кадастрового квартала, в границах которого расположены здание, сооружение, объект незавершенного строительства	31:09:1311004
5.	Адрес здания, сооружения, объекта незавершенного строительства	309219, Российская Федерация, Белгородская область, Корочанский р-н, Городище с, Заяр ул, д 5
5.1.	Сведения о местоположении здания, сооружения, объекта незавершенного строительства (при отсутствии адреса) в структурированном в соответствии с федеральной информационной адресной системой виде	—
5.2.	Дополнительные сведения о местоположении	—
6.	Иные сведения	—

3. Пояснения к сведениям об объекте недвижимости с кадастровым номером 31:09:1311001:370 :

1.	—
----	---

1. Сведения о характерных точках контура объекта недвижимости с кадастровым номером 31:09:1311001:260 :

Система координат МСК-31 Зона № 2

Обозначение характерных точек границ	Содержатся в Едином государственном реестре недвижимости			Определены в ходе выполнения комплексных кадастровых работ			Метод определения координат	Формулы, примененные для расчета средней квадратической погрешности определения координат характерных точек (Mt), м, с подставленными в такие формулы значениями и итоговые (вычисленные) значения Mt, м
	координаты, м		Радиус, м	координаты, м		Радиус, м		
	X	Y	R	X	Y	R		
1	2	3	4	5	6	7	8	9
н6400	—	—	—	411 933,69	2 149 914,21	—	Геодезический метод	$\sqrt{(0,07^2 + 0,07^2)} = 0,10$
н6410	—	—	—	411 927,80	2 149 910,41	—		
н6420	—	—	—	411 924,34	2 149 915,78	—		
н6430	—	—	—	411 930,23	2 149 919,57	—		
н6400	—	—	—	411 933,69	2 149 914,21	—		

2. Сведения о характеристиках объекта недвижимости с кадастровым номером 31:09:1311001:260 :

№ п/п	Наименование характеристики	Значение характеристики
-------	-----------------------------	-------------------------

1	2	3
1.	Вид объекта недвижимости	Здание
2.	Ранее присвоенный государственный учетный номер (инвентарный) здания, сооружения, объекта незавершенного строительства	—
3.	Кадастровый номер земельного участка (земельных участков), в границах которого (которых) расположены здание, сооружение, объект незавершенного строительства	31:09:1311004:40
4.	Уникальный учетный номер кадастрового квартала, в границах которого расположены здание, сооружение, объект незавершенного строительства	31:09:1311004
5.	Адрес здания, сооружения, объекта незавершенного строительства	309219, Российская Федерация, Белгородская область, Корочанский р-н, Городище с, Заяр ул, д 39
5.1.	Сведения о местоположении здания, сооружения, объекта незавершенного строительства (при отсутствии адреса) в структурированном в соответствии с федеральной информационной адресной системой виде	—
5.2.	Дополнительные сведения о местоположении	—
6.	Иные сведения	—

3. Пояснения к сведениям об объекте недвижимости с кадастровым номером 31:09:1311001:260 :

1. —

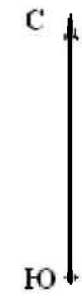
1. Сведения о характерных точках контура объекта недвижимости с кадастровым номером 31:09:1311001:368 :

Система координат МСК-31 Зона № 2

Обозначение характерных точек границ	Содержатся в Едином государственном реестре недвижимости			Определены в ходе выполнения комплексных кадастровых работ			Метод определения координат	Формулы, примененные для расчета средней квадратической погрешности определения координат характерных точек (Mt), м, с подставленными в такие формулы значениями и итоговые (вычисленные) значения Mt, м
	координаты, м		Радиус, м	координаты, м		Радиус, м		
	X	Y	R	X	Y	R		
1	2	3	4	5	6	7	8	9
н6730	—	—	—	412 324,22	2 150 003,59	—	Геодезический метод	$\sqrt{(0,07^2 + 0,07^2)} = 0,10$
н6740	—	—	—	412 320,23	2 149 999,87	—		
н6750	—	—	—	412 316,49	2 150 003,88	—		
н6760	—	—	—	412 320,48	2 150 007,60	—		

1	2	3	4	5	6	7	8	9
н673О	—	—	—	412 324,22	2 150 003,59	—	Геодезический метод	$\sqrt{(0,07^2 + 0,07^2)} = 0,10$
2. Сведения о характеристиках объекта недвижимости с кадастровым номером							31:09:1311001:368 :	
№ п/п	Наименование характеристики		Значение характеристики					
1	2		3					
1.	Вид объекта недвижимости		Здание					
2.	Ранее присвоенный государственный учетный номер (инвентарный) здания, сооружения, объекта незавершенного строительства		—					
3.	Кадастровый номер земельного участка (земельных участков), в границах которого (которых) расположены здание, сооружение, объект незавершенного строительства		31:09:1311004:9					
4.	Уникальный учетный номер кадастрового квартала, в границах которого расположены здание, сооружение, объект незавершенного строительства		31:09:1311004					
5.	Адрес здания, сооружения, объекта незавершенного строительства		309219, Российская Федерация, Белгородская область, Корочанский р-н, Городище с, Вершина ул, д 76					
5.1.	Сведения о местоположении здания, сооружения, объекта незавершенного строительства (при отсутствии адреса) в структурированном в соответствии с федеральной информационной адресной системой виде		—					
5.2.	Дополнительные сведения о местоположении		—					
6.	Иные сведения		—					
3. Пояснения к сведениям об объекте недвижимости с кадастровым номером							31:09:1311001:368 :	
1.	—							

Схема границ земельных участков



31:09:1311004

Масштаб 1:3 000

Условные обозначения:

31:09:1311004 - номер кадастрового квартала

: 48 - кадастровый номер земельного участка

• 4923У

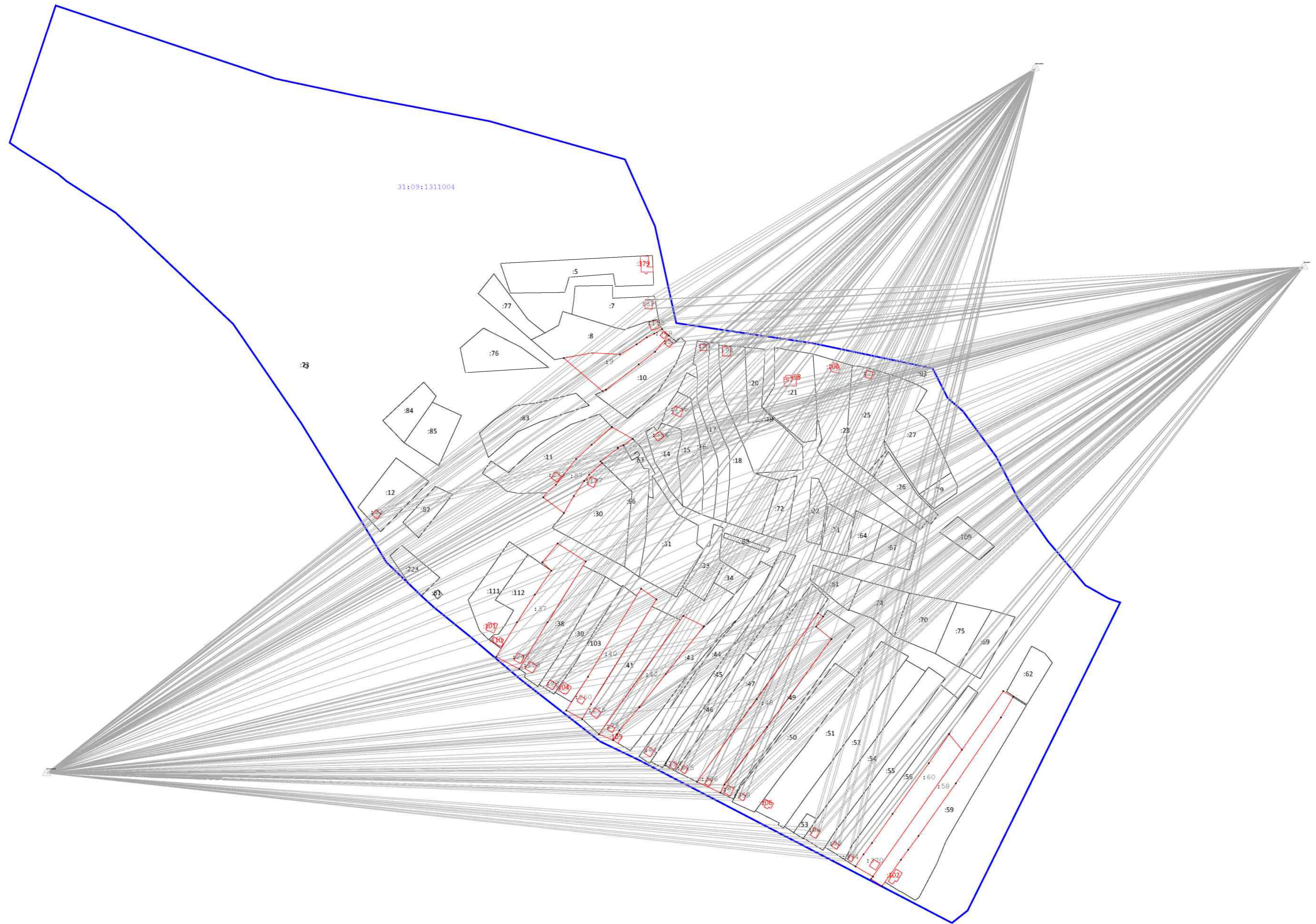
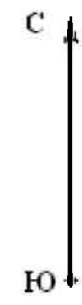
- характерная точка земельного участка, установленная при проведении кадастровых работ

— - Граница кадастрового квартала

— - Граница населенного пункта

■ - Границы зоны с особыми условиями использования территории

Схема геодезических построений



Масштаб 1:3 000

Условные обозначения:

- _{н923У} - характерная точка земельного участка, установленная при проведении кадастровых работ
- ₄₈ - кадастровый номер земельного участка
- (blue) - Граница кадастрового квартала
- (pink) - Граница населенного пункта
- (red) - Границы зоны с особыми условиями использования территории
- 31:09:1311004 - номер кадастрового квартала