



БЕЛГОРОДСКАЯ ОБЛАСТЬ

АДМИНИСТРАЦИЯ МУНИЦИПАЛЬНОГО РАЙОНА  
«КОРОЧАНСКИЙ РАЙОН»

ПОСТАНОВЛЕНИЕ

Короча

«30» сентября 2024 г.

№ 799

**Об утверждении карт-планов  
территории Поповского сельского  
поселения**

В соответствии со статьей 42.10 Федерального закона от 24 июля 2007 года № 221-ФЗ «О кадастровой деятельности», постановлением администрации муниципального района «Корочанский район» от 14 декабря 2023 года № 857 «О проведении комплексных кадастровых работ на территории Корочанского района Белгородской области», постановлением администрации Поповского сельского поселения от 28 марта 2024 года № 11 «О создании согласительной комиссии по согласованию местоположения границ земельных участков при выполнении комплексных кадастровых работ», в соответствии с муниципальным контрактом от 04.03.2024 года № 0826500000924000198/13 на выполнение комплексных кадастровых работ на территории Корочанского района Белгородской области администрация муниципального района «Корочанский район» **п о с т а н о в л я е т :**

1. Утвердить карты-планы территории кадастровых кварталов 31:09:0302004, 31:09:0302008, расположенных на территории Поповского сельского поселения Корочанского района Белгородской области, подготовленные в результате выполнения комплексных кадастровых работ (прилагаются).

2. Комитету муниципальной собственности и земельных отношений администрации района (Бувалко И.В.) обеспечить в установленном действующим законодательством порядке внесение в Единый государственный реестр недвижимости сведений о земельных участках и о местоположении на них зданий, сооружений, объектов незавершенного строительства, полученных в результате выполнения комплексных кадастровых работ.

3. Директору МКУ «Административно-хозяйственный центр обеспечения деятельности органов местного самоуправления муниципального района «Корочанский район» Кладиенко Е.А.:

– обеспечить размещение настоящего постановления на официальном сайте органов местного самоуправления муниципального района «Корочанский район» в информационно - коммуникационной сети общего пользования.

4. Контроль за исполнением постановления возложить на заместителя главы администрации района – председателя комитета муниципальной собственности и земельных отношений Бувалко И.В.

**Глава администрации  
Корочанского района**



**Н.В. Нестеров**

Утверждены  
постановлением администрации  
муниципального района  
«Корочанский район»  
от «30» сентября 2024 года  
№ 499

КАРТА-ПЛАН ТЕРРИТОРИИ	
Пояснительная записка	
<b>1. Сведения о территории выполнения комплексных кадастровых работ:</b> <i>31:09:0302004, Белгородская область, Корочанский р-н, с. Поповка</i>	
<small>(наименование субъекта Российской Федерации, муниципального образования, населенного пункта, уникальные учетные номера кадастровых кварталов, иные сведения, позволяющие определить местоположение территории, на которой выполняются комплексные кадастровые работы, например, наименование садоводческого или огороднического некоммерческого товарищества, гаражного кооператива, элемента планировочной структуры)</small>	
<b>2. Основания выполнения комплексных кадастровых работ:</b> Наименование, дата и номер документа, на основании которого выполняются комплексные кадастровые работы: <i>Муниципальный контракт № №0826500000924000198/13, от 4 марта 2024 г., выдан Администрацией муниципального района "Корочанский район" Белгородской области.</i>	
<b>3. Дата подготовки карты-плана территории:</b> <i>2 апреля 2024 г.</i>	
<b>4. Сведения о заказчике(ах) комплексных кадастровых работ:</b> В отношении юридического лица, органа местного самоуправления муниципального района, муниципального округа или городского округа либо уполномоченного исполнительного органа государственной власти субъекта Российской Федерации: полное или сокращенное (в случае, если имеется) наименование: <i>Администрация муниципального района "Корочанский район" Белгородской области</i> основной государственный регистрационный номер: <i>1023101336422</i> идентификационный номер налогоплательщика: <i>3110002415</i> В отношении физического лица или представителя физических или юридических лиц: фамилия, имя, отчество (последнее - при наличии): <i>-</i> страховой номер индивидуального лицевого счета в системе обязательного пенсионного страхования Российской Федерации (СНИЛС): <i>-</i> Наименование и реквизиты документа, подтверждающие полномочия представителя заказчика(ов) комплексных кадастровых работ: <i>-</i> Адрес электронной почты (для направления уведомления о результатах внесения сведений в Единый государственный реестр недвижимости): <i>-</i>	
<b>5. Сведения об исполнителе комплексных кадастровых работ:</b>	

Полное или сокращенное (в случае, если имеется) наименование и адрес юридического лица, с которым заключен государственный или муниципальный контракт либо договор подряда на выполнение комплексных кадастровых работ:

Фамилия, имя, отчество кадастрового инженера (последнее - при наличии): Кривошееенко Наталья Михайловна  
и основной государственный регистрационный номер кадастрового инженера индивидуального предпринимателя (ОГРНИП): —

Страховой номер индивидуального лицевого счета в системе обязательного пенсионного страхования Российской Федерации (СНИЛС) кадастрового инженера: 055-911-442-59

Уникальный реестровый номер кадастрового инженера в реестре саморегулируемой организации кадастровых инженеров и дата внесения сведений о физическом лице в такой реестр: 2087, 27 декабря 2021 г.

Полное или (в случае, если имеется) сокращенное наименование саморегулируемой организации кадастровых инженеров, членом которой является кадастровый инженер: А СРО "ОКИ"

Контактный телефон: 89066066788

Почтовый адрес и адрес электронной почты, по которым осуществляется связь с кадастровым инженером: 308000, Белгородская обл, Белгород г, geopro31@mail.ru

#### 6. Перечень документов, использованных при подготовке карты-плана территории:

№ п/п	Реквизиты документа				
	Вид	Дата	Номер	Наименование	Иные сведения
1	2	3	4	5	6
1	Кадастровый план территории	11 марта 2024 г.	****_***/****_ *****	Кадастровый план территории	—

#### 7. Пояснения к карте-плану территории:

##### Основания выполнения комплексных кадастровых работ

Комплексные кадастровые работы выполнялись в отношении территории кадастрового квартала 31:09:0302004. Основанием для выполнения настоящих комплексных кадастровых работ является муниципальный контракт № 0826500000924000198/13 от 04.03.2024г. Карта-план подготовлен в соответствии с Правилами землепользования и застройки Поповского сельского поселения муниципального района «Корочанский район» Белгородской области (минимальная площадь земельного участка индивидуального жилищного строительства и для ведения личного подсобного хозяйства - 1000 кв.м, максимальная площадь земельного участка 2900 кв.м.

При выполнении комплексных кадастровых работ местоположение уточняемых объектов недвижимости определялось в соответствии с ч.10 ст. 22 № 218-ФЗ "О государственной регистрации недвижимости" от 13.07.2015, исходя из границ, в соответствии с фактическим землепользованием, реальным местоположением объектов в соответствии с действующим законодательством.

**Сведения об уточняемых земельных участках**

Всего в карту-план территории включены сведения о 5 земельных участках, 31 зданиях.

В результате выполнения комплексных кадастровых работ:

- обеспечивается уточнение границ 2 земельных участка;
- обеспечивается исправление реестровых ошибок в сведениях о местоположении границ земельных участков – 3
- осуществляется уточнение местоположения на земельных участках 31 объект капитального строительства.

В процессе было выявлено, что в ЕГРН учтены сведения о 2 земельных участках, местоположение границ которых не установлено. При проведении работы были уточнены границы следующих земельных участков: 31:09:0302004:3, 31:09:0302004:49

**Сведения об уточняемых земельных участках, необходимые для исправления реестровых ошибок в сведениях о местоположении их границ**

В ходе проведения комплексных кадастровых работ было выявлено, что при межевании 3 земельных участков была допущена ошибка в местоположении границ земельного участка – фактическое местоположение границ земельного участка не совпадает с границами земельного участка включенными в ЕГРН. Работы по исправлению границ были проведены на следующие участки: 31:09:0302004:65, 31:09:0302004:45, 31:09:0302004:75, 31:09:0302004:43

Данное исправление реестровой ошибки вызвано необходимостью приведения в соответствие границ земельных участков, учтенных в Едином государственном реестре недвижимости, с их фактическим местоположением на местности. При выполнении кадастровых работ было выявлено, что при съемке земельных участков были допущены ошибка в определении координат характерных точек их границ. Были произведены повторные определения координат всех точек границ земельных участков, позволяющие идентифицировать их фактическое местоположение на местности. Повторные измерения подтвердили наличие ошибки в местоположении границ земельных участков.

**Описание местоположения здания, сооружения, объекта незавершенного строительства на земельном участке**

В ходе проведения комплексных кадастровых работ было выявлено, что в ЕГРН учтены 31 объект капитального строительства, местоположение которых на земельном участке не установлено. В результате проведения ККР были уточнены границы следующих объектов капитального строительства: 31:09:0302001:533, 31:09:0302001:765, 31:09:0302001:128, 31:09:0302001:182, 31:09:0302001:943, 31:09:0302001:205, 31:09:0302001:771, 31:09:0302001:395, 31:09:0302001:458, 31:09:0302001:715, 31:09:0302001:196, 31:09:0302001:542, 31:09:0302001:364, 31:09:0302001:183, 31:09:0302001:273, 31:09:0302001:177, 31:09:0302001:147, 31:09:0302001:178, 31:09:0302001:352, 31:09:0302001:353, 31:09:0302001:270, 31:09:0302001:1288, 31:09:0302001:430, 31:09:0302001:343, 31:09:0302001:299, 31:09:0302001:867, 31:09:0302001:865, 31:09:0302001:949, 31:09:0302001:953, 31:09:0302001:1043, 31:09:0302001:952, 31:09:0302001:864

**Сведения о пунктах геодезической сети и средствах измерений**

**1. Сведения о пунктах геодезической сети:**

№ п/п	Вид геодезической сети	Название пункта геодезической сети и тип знака	Система координат пункта геодезической сети	Координаты пункта, м		Дата обследования 9 апреля 2024 г.		
						Сведения о состоянии		
				Х	У	наружного знака пункта	центра пункта	марки центра пункта
1	2	3	4	5	6	7	8	9
1	Пункт государственной геодезической сети. 3	Бакаев, пир., 5200м, 1	МСК-31, зона 2	419 261,84	2 165 629,15	Сохранился	Сохранился	Сохранился
2	Пункт государственной геодезической сети. 3	Ивановка, пир., 5300м, 1		436 146,67	2 169 404,04			

1	2	3	4	5	6	7	8	9
3	Пункт государственной геодезической сети. 3	Постников, пир., 5200м, 1	МСК-31, зона 2	403 984,75	2 125 725,40	Сохранился	Сохранился	Сохранился

**2. Сведения об использованных средствах измерений:**

№ п/п	Наименование и обозначение типа средства измерений - прибора (инструмента, аппаратуры)	Заводской или серийный номер средства измерений	Реквизиты свидетельства о поверке прибора (инструмента, аппаратуры) и (или) срок действия поверки
1	2	3	4
1	GNSS-приемник спутниковый геодезический многочастотный South Galaxy G1	—	С-ГСХ/09-06-2023/253595077 от 09.06.2023 до 08.06.2024

**Сведения об уточняемых земельных участках**

**1. Сведения о характерных точках границ уточняемого земельного участка с кадастровым номером** 31:09:0302004:3 :  
 Система координат МСК-31 Зона № 2

Обозначение характерных точек границ	Координаты, м				Метод определения координат	Формулы, примененные для расчета средней квадратической погрешности определения координат характерных точек границ (Mt), с подставленными в такие формулы значениями и итоговые (вычисленные) значения Mt, м	Описание закрепления точки
	содержатся в Едином государственном реестре недвижимости		определены в результате выполнения комплексных кадастровых работ				
	X	Y	X	Y			
1	2	3	4	5	6	7	8
н1У	—	—	426 317,35	2 159 338,33	Геодезический метод	$\sqrt{(0,07^2 + 0,07^2)} = 0,10$	—
н2У	—	—	426 292,60	2 159 321,20			
н3У	—	—	426 306,15	2 159 299,34			
н9У	—	—	426 310,72	2 159 291,32			
н10У	—	—	426 321,72	2 159 269,00			
н5У	—	—	426 324,57	2 159 263,59			
н6У	—	—	426 345,26	2 159 273,98			
н8У	—	—	426 326,64	2 159 320,46			
н1У	—	—	426 317,35	2 159 338,33			

**2. Сведения о частях границ уточняемого земельного участка с кадастровым номером** 31:09:0302004:3 :

Обозначение части границ		Горизонтальное проложение (S), м	Описание прохождения части границ	Сведения о согласовании местоположения границ (согласовано/спорное)
от т.	до т.			
1	2	3	4	5
н1У	н2У	30,10	—	согласовано
н2У	н3У	25,72		
н3У	н9У	9,23		
н9У	н10У	24,88		
н10У	н5У	6,11		
н5У	н6У	23,15		
н6У	н8У	50,07		
н8У	н1У	20,14		

**3. Сведения о характеристиках уточняемого земельного участка с кадастровым номером** 31:09:0302004:3 :

№ п/п	Наименование характеристики земельного участка	Значение характеристики
1	2	3
1.	Адрес земельного участка	—
1.1.	Сведения о местоположении земельного участка (при отсутствии адреса) в структурированном в соответствии с федеральной информационной адресной системой виде	Российская Федерация, Белгородская область, Корочанский р-н, Поповка с, Гагиловка ул, д 9
1.2.	Дополнительные сведения о местоположении земельного участка	—
2.	Площадь земельного участка ± величина погрешности определения (вычисления) площади ( $P \pm \Delta P$ ), м <sup>2</sup>	1 800 ± 15,00
3.	Формула, примененная для вычисления предельной погрешности определения площади земельного участка, с подставленными значениями и итоговые (вычисленные) значения	$3,5 * 0,10 * \sqrt{(1\ 800,00)} = 15$
4.	Площадь земельного участка согласно сведениям Единого государственного реестра недвижимости (Ркад), м <sup>2</sup>	1 800,00
5.	Оценка расхождения Р и Ркад ( $P - P_{кад}$ ), м <sup>2</sup>	0
6.	Предельный минимальный и максимальный размеры земельного участка (Рмин и Рмакс), м <sup>2</sup>	— —
7.	Вид (виды) разрешенного использования	Для ведения личного подсобного хозяйства
7.1.	Дополнительные сведения об использовании земельного участка	—
8.	Кадастровый или иной государственный учетный номер (инвентарный) здания, сооружения, объекта незавершенного строительства, расположенного на земельном участке	31:09:0302004:216
9.	Сведения о земельных участках (землях общего пользования, территории общего пользования), посредством которых обеспечивается доступ	—
10.	Иные сведения	—

**4. Пояснения к сведениям об уточняемом земельном участке с кадастровым номером** 31:09:0302004:3 :

1.	—	
----	---	--



**1. Сведения о характерных точках границ уточняемого земельного участка с кадастровым номером** 31:09:0302004:49 :  
 Система координат МСК-31 Зона № 2

Обозначение характерных точек границ	Координаты, м				Метод определения координат	Формулы, примененные для расчета средней квадратической погрешности определения координат характерных точек границ (Mt), с подставленными в такие формулы значениями и итоговые (вычисленные) значения Mt, м	Описание закрепления точки
	содержатся в Едином государственном реестре недвижимости		определены в результате выполнения комплексных кадастровых работ				
	X	Y	X	Y			
1	2	3	4	5	6	7	8
н86У	—	—	426 189,30	2 159 179,80	Геодезический метод	$\sqrt{(0,07^2 + 0,07^2)} = 0,10$	—
н87У	—	—	426 183,18	2 159 190,12			
н88У	—	—	426 169,22	2 159 181,83			
н89У	—	—	426 175,52	2 159 171,23			
н90У	—	—	426 178,32	2 159 172,59			
н91О	—	—	426 179,59	2 159 173,45			
н92О	—	—	426 185,62	2 159 177,39			
н86У	—	—	426 189,30	2 159 179,80			

**2. Сведения о частях границ уточняемого земельного участка с кадастровым номером** 31:09:0302004:49 :

Обозначение части границ		Горизонтальное проложение (S), м	Описание прохождения части границ	Сведения о согласовании местоположения границ (согласовано/спорное)
от т.	до т.			
1	2	3	4	5
н86У	н87У	12,00	—	согласовано
н87У	н88У	16,24		
н88У	н89У	12,33		
н89У	н90У	3,11		
н90У	н91О	1,53		
н91О	н92О	7,20		
н92О	н86У	4,40		

**3. Сведения о характеристиках уточняемого земельного участка с кадастровым номером** 31:09:0302004:49 :

№ п/п	Наименование характеристики земельного участка	Значение характеристики
1	2	3
1	2	3

1	2	3
1.	Адрес земельного участка	—
1.1.	Сведения о местоположении земельного участка (при отсутствии адреса) в структурированном в соответствии с федеральной информационной адресной системой виде	Российская Федерация, Белгородская область, Корочанский р-н, Поповка с, Центральная ул, д 8/2
1.2.	Дополнительные сведения о местоположении земельного участка	—
2.	Площадь земельного участка ± величина погрешности определения (вычисления) площади ( $P \pm \Delta P$ ), м <sup>2</sup>	200 ± 5,00
3.	Формула, примененная для вычисления предельной погрешности определения площади земельного участка, с подставленными значениями и итоговые (вычисленные) значения	$3,5 * 0,10 * \sqrt{(200,00)} = 5$
4.	Площадь земельного участка согласно сведениям Единого государственного реестра недвижимости (Ркад), м <sup>2</sup>	200,00
5.	Оценка расхождения Р и Ркад ( $P - P_{кад}$ ), м <sup>2</sup>	0
6.	Предельный минимальный и максимальный размеры земельного участка (Рмин и Рмакс), м <sup>2</sup>	— —
7.	Вид (виды) разрешенного использования	Для ведения личного подсобного хозяйства
7.1.	Дополнительные сведения об использовании земельного участка	—
8.	Кадастровый или иной государственный учетный номер (инвентарный) здания, сооружения, объекта незавершенного строительства, расположенного на земельном участке	31:09:0302004:224
9.	Сведения о земельных участках (землях общего пользования, территории общего пользования), посредством которых обеспечивается доступ	—
10.	Иные сведения	—
<b>4. Пояснения к сведениям об уточняемом земельном участке с кадастровым номером</b>		<b>31:09:0302004:49</b> :
1.	—	—

**Сведения об уточняемых земельных участках, необходимые для исправления реестровых ошибок в сведениях о местоположении их границ**

1. Сведения о характерных точках границ уточняемого земельного участка с кадастровым номером 31:09:0302004:65 :  
 Система координат МСК-31 Зона № 2

Обозначение характерных точек границ	Координаты, м				Метод определения координат	Формулы, примененные для расчета средней квадратической погрешности определения координат характерных точек границ (Mt), с подставленными в такие формулы значениями и итоговые (вычисленные) значения Mt, м	Описание закрепления точки
	содержатся в Едином государственном реестре недвижимости		определены в результате выполнения комплексных кадастровых работ				
	X	Y	X	Y			
1	2	3	4	5	6	7	8
34	5 954,76	4 299,60	—	—	Геодезический метод	0,10	—
35	5 931,83	4 307,62	—	—			
36	5 926,79	4 288,41	—	—			
37	5 925,51	4 276,47	—	—			
38	5 946,13	4 271,99	—	—			
н39У	—	—	426 293,71	2 159 541,87		$\sqrt{(0,07^2 + 0,07^2)} = 0,10$	
н40У	—	—	426 293,71	2 159 544,56			
н41У	—	—	426 270,03	2 159 542,03			
н45У	—	—	426 272,01	2 159 521,01			
н44У	—	—	426 274,47	2 159 511,71			
н43У	—	—	426 294,89	2 159 512,89		0,10	
34	5 954,76	4 299,60	—	—			

2. Сведения о частях границ уточняемого земельного участка с кадастровым номером 31:09:0302004:65 :

Обозначение части границ		Горизонтальное проложение (S), м	Описание прохождения части границ	Сведения о согласовании местоположения границ (согласовано/спорное)
от т.	до т.			
1	2	3	4	5
н39У	н40У	2,69	—	согласовано
н40У	н41У	23,81		
н41У	н45У	21,11		
н45У	н44У	9,62		
н44У	н43У	20,45		
н43У	н39У	29,00		

**3. Сведения о характеристиках уточняемого земельного участка с кадастровым номером** 31:09:0302004:65 :

№ п/п	Наименование характеристики	Значение характеристики
1	2	3
1.	Адрес земельного участка	—
1.1.	Сведения о местоположении земельного участка (при отсутствии адреса) в структурированном в соответствии с федеральной информационной адресной системой виде	Российская Федерация, Белгородская область, Корочанский р-н, Поповка с, Новая ул
1.2.	Дополнительные сведения о местоположении земельного участка	—
2.	Площадь земельного участка ± величина погрешности определения (вычисления) площади ( $P \pm \Delta P$ ), м <sup>2</sup>	704 ± 9,00
3.	Формула, примененная для вычисления предельной погрешности определения площади земельного участка, с подставленными значениями и итоговые (вычисленные) значения	$3,5 * 0,10 * \sqrt{(704,00)} = 9$
4.	Площадь земельного участка согласно сведениям Единого государственного реестра недвижимости (Ркад), м <sup>2</sup>	704,00
5.	Оценка расхождения Р и Ркад ( $P - P_{кад}$ ), м <sup>2</sup>	0
6.	Предельный минимальный и максимальный размеры земельного участка (Рмин и Рмакс), м <sup>2</sup>	Рмин = — Рмакс = —
7.	Кадастровый или иной государственный учетный номер (инвентарный) здания, сооружения, объекта незавершенного строительства, расположенного на земельном участке	—
8.	Вид (виды) разрешенного использования	Для ведения личного подсобного хозяйства
8.1.	Дополнительные сведения об использовании земельного участка	—
9.	Сведения о земельных участках (землях общего пользования, территории общего пользования), посредством которых обеспечивается доступ	—
10.	Иные сведения	—

**4. Пояснения к сведениям об уточняемом земельном участке с кадастровым номером** 31:09:0302004:65 :

1.	—
----	---

1. Сведения о характерных точках границ уточняемого земельного участка с кадастровым номером 31:09:0302004:45 :  
 Система координат МСК-31 Зона № 2

Обозначение характерных точек границ	Координаты, м				Метод определения координат	Формулы, примененные для расчета средней квадратической погрешности определения координат характерных точек границ (Mt), с подставленными в такие формулы значениями и итоговые (вычисленные) значения Mt, м	Описание закрепления точки
	содержатся в Едином государственном реестре недвижимости		определены в результате выполнения комплексных кадастровых работ				
	X	Y	X	Y			
1	2	3	4	5	6	7	8
17	5 746,16	3 849,19	—	—	Геодезический метод	0,10	—
18	5 725,36	3 940,39	—	—			
19	5 681,23	3 938,36	—	—			
20	5 685,53	3 879,22	—	—			
21	5 699,72	3 845,48	—	—			
н145У	—	—	426 224,76	2 159 126,87		$\sqrt{(0,07^2 + 0,07^2)} = 0,10$	
н149У	—	—	426 190,56	2 159 103,88			
н148У	—	—	426 178,38	2 159 096,04			
н150У	—	—	426 198,84	2 159 054,12			
н147У	—	—	426 219,38	2 159 029,73			
н146У	—	—	426 266,85	2 159 059,29			
17	5 746,16	3 849,19	—	—		0,10	

2. Сведения о частях границ уточняемого земельного участка с кадастровым номером 31:09:0302004:45 :

Обозначение части границ		Горизонтальное проложение (S), м	Описание прохождения части границ	Сведения о согласовании местоположения границ (согласовано/спорное)
от т.	до т.			
1	2	3	4	5
н145У	н149У	41,21	—	согласовано
н149У	н148У	14,49		
н148У	н150У	46,65		
н150У	н147У	31,89		
н147У	н146У	55,92		
н146У	н145У	79,62		

**3. Сведения о характеристиках уточняемого земельного участка с кадастровым номером** 31:09:0302004:45 :

№ п/п	Наименование характеристики	Значение характеристики
1	2	3
1.	Адрес земельного участка	Российская Федерация, Белгородская область, Корочанский р-н, Поповка с, Центральная ул, обл. Белгородская, р-н Корочанский, с. Поповка, ул. Центральная
1.1.	Сведения о местоположении земельного участка (при отсутствии адреса) в структурированном в соответствии с федеральной информационной адресной системой виде	—
1.2.	Дополнительные сведения о местоположении земельного участка	—
2.	Площадь земельного участка ± величина погрешности определения (вычисления) площади ( $P \pm \Delta P$ ), м <sup>2</sup>	4 571 ± 24,00
3.	Формула, примененная для вычисления предельной погрешности определения площади земельного участка, с подставленными значениями и итоговые (вычисленные) значения	$3,5 * 0,10 * \sqrt{(4\ 571,00)} = 24$
4.	Площадь земельного участка согласно сведениям Единого государственного реестра недвижимости (Ркад), м <sup>2</sup>	4 571,00
5.	Оценка расхождения Р и Ркад (Р - Ркад), м <sup>2</sup>	0
6.	Предельный минимальный и максимальный размеры земельного участка (Рмин и Рмакс), м <sup>2</sup>	Рмин = — Рмакс = —
7.	Кадастровый или иной государственный учетный номер (инвентарный) здания, сооружения, объекта незавершенного строительства, расположенного на земельном участке	—
8.	Вид (виды) разрешенного использования	Мехмастерская
8.1.	Дополнительные сведения об использовании земельного участка	—
9.	Сведения о земельных участках (землях общего пользования, территории общего пользования), посредством которых обеспечивается доступ	—
10.	Иные сведения	—

**4. Пояснения к сведениям об уточняемом земельном участке с кадастровым номером** 31:09:0302004:45 :

1.	—
----	---

1. Сведения о характерных точках границ уточняемого земельного участка с кадастровым номером

31:09:0302004:75

Система координат

МСК-31

Зона №

2

Обозначение характерных точек границ	Координаты, м				Метод определения координат	Формулы, примененные для расчета средней квадратической погрешности определения координат характерных точек границ (Mt), с подставленными в такие формулы значениями и итоговые (вычисленные) значения Mt, м	Описание закрепления точки		
	содержатся в Едином государственном реестре недвижимости		определены в результате выполнения комплексных кадастровых работ						
	X	Y	X	Y					
1	2	3	4	5	6	7	8		
105	80 000,88	62 405,51	—	—	Геодезический метод	0,10	—		
106	79 989,37	62 478,84	—	—					
107	79 903,07	62 465,73	—	—					
108	79 897,97	62 499,97	—	—					
109	79 789,56	62 476,16	—	—					
110	79 798,62	62 440,76	—	—					
111	79 762,03	62 433,22	—	—					
112	79 773,37	62 372,20	—	—					
113	79 848,31	62 384,74	—	—					
114	79 846,19	62 398,16	—	—					
115	79 851,38	62 399,02	—	—					
116	79 853,59	62 385,65	—	—					
117	79 886,25	62 390,84	—	—					
118	79 882,39	62 414,52	—	—					
119	79 939,14	62 423,78	—	—					
120	79 943,00	62 400,10	—	—					
121	79 966,68	62 403,97	—	—					
122	79 967,33	62 400,02	—	—					
н183У	—	—	426 306,43	2 158 890,42				$\sqrt{(0,07^2 + 0,07^2)} = 0,10$	
н184У	—	—	426 297,28	2 158 974,93					
н185У	—	—	426 218,91	2 158 968,02					
н186У	—	—	426 218,14	2 158 983,33					
н187У	—	—	426 108,57	2 158 970,24					

1	2	3	4	5	6	7	8
н188У	—	—	426 111,67	2 158 950,18	Геодезический метод	$\sqrt{(0,07^2 + 0,07^2)} = 0,10$	—
н189У	—	—	426 082,49	2 158 947,07			
н190У	—	—	426 082,49	2 158 870,02			
н191У	—	—	426 158,01	2 158 878,49			
н192У	—	—	426 156,47	2 158 891,99			
н193У	—	—	426 161,84	2 158 892,58			
н194У	—	—	426 163,33	2 158 879,11			
н195У	—	—	426 196,23	2 158 882,53			
н196У	—	—	426 193,64	2 158 906,39			
н197У	—	—	426 250,81	2 158 912,56			
н198У	—	—	426 253,38	2 158 888,70			
н199У	—	—	426 277,24	2 158 891,30			
н200У	—	—	426 277,67	2 158 887,31			
105	80 000,88	62 405,51	—	—	0,10		

**2. Сведения о частях границ уточняемого земельного участка с кадастровым номером** 31:09:0302004:75 :

Обозначение части границ		Горизонтальное проложение (S), м	Описание прохождения части границ	Сведения о согласовании местоположения границ (согласовано/спорное)
от т.	до т.			
1	2	3	4	5
н183У	н184У	85,00	—	согласовано
н184У	н185У	78,67		
н185У	н186У	15,33		
н186У	н187У	110,35		
н187У	н188У	20,30		
н188У	н189У	29,35		
н189У	н190У	77,05		
н190У	н191У	75,99		
н191У	н192У	13,59		
н192У	н193У	5,40		
н193У	н194У	13,55		
н194У	н195У	33,08		
н195У	н196У	24,00		
н196У	н197У	57,50		
н197У	н198У	24,00		
н198У	н199У	24,00		



1	2	3	4	5
н199У	н200У	4,01	—	согласовано
н200У	н183У	28,93		

**3. Сведения о характеристиках уточняемого земельного участка с кадастровым номером** 31:09:0302004:75 :

№ п/п	Наименование характеристики	Значение характеристики
1	2	3
1.	Адрес земельного участка	Российская Федерация, Белгородская область, Корочанский р-н, Поповка с, обл. Белгородская, р-н Корочанский, с. Поповка
1.1.	Сведения о местоположении земельного участка (при отсутствии адреса) в структурированном в соответствии с федеральной информационной адресной системой виде	—
1.2.	Дополнительные сведения о местоположении земельного участка	—
2.	Площадь земельного участка ± величина погрешности определения (вычисления) площади ( $P \pm \Delta P$ ), м <sup>2</sup>	18 225 ± 47,00
3.	Формула, примененная для вычисления предельной погрешности определения площади земельного участка, с подставленными значениями и итоговые (вычисленные) значения	$3,5 * 0,10 * \sqrt{(18\ 225,00)} = 47$
4.	Площадь земельного участка согласно сведениям Единого государственного реестра недвижимости (Ркад), м <sup>2</sup>	18 225,00
5.	Оценка расхождения Р и Ркад ( $P - P_{кад}$ ), м <sup>2</sup>	0
6.	Предельный минимальный и максимальный размеры земельного участка (Рмин и Рмакс), м <sup>2</sup>	Рмин = — Рмакс = —
7.	Кадастровый или иной государственный учетный номер (инвентарный) здания, сооружения, объекта незавершенного строительства, расположенного на земельном участке	31:09:0302001:865; 31:09:0302001:867
8.	Вид (виды) разрешенного использования	Для размещения промышленных объектов
8.1.	Дополнительные сведения об использовании земельного участка	—
9.	Сведения о земельных участках (землях общего пользования, территории общего пользования), посредством которых обеспечивается доступ	—
10.	Иные сведения	—

**4. Пояснения к сведениям об уточняемом земельном участке с кадастровым номером** 31:09:0302004:75 :

1.	—
----	---

**1. Сведения о характерных точках границ уточняемого земельного участка с кадастровым номером** 31:09:0302004:43 :  
 Система координат МСК-31 Зона № 2

Обозначение характерных точек границ	Координаты, м				Метод определения координат	Формулы, примененные для расчета средней квадратической погрешности определения координат характерных точек границ (Mt), с подставленными в такие формулы значениями и итоговые (вычисленные) значения Mt, м	Описание закрепления точки
	содержатся в Едином государственном реестре недвижимости		определены в результате выполнения комплексных кадастровых работ				
	X	Y	X	Y			
1	2	3	4	5	6	7	8
99	80 079,51	62 235,08	—	—	Геодезический метод	0,10	—
100	80 069,27	62 267,05	—	—			
101	80 045,31	62 261,86	—	—			
102	80 044,94	62 259,01	—	—			
103	80 016,32	62 254,14	—	—			
104	80 020,33	62 224,93	—	—			
н238У	—	—	426 326,82	2 158 740,39		$\sqrt{(0,07^2 + 0,07^2)} = 0,10$	
н239У	—	—	426 376,53	2 158 743,65			
н240У	—	—	426 368,64	2 158 780,88			
н242У	—	—	426 348,25	2 158 779,24			
н243У	—	—	426 347,51	2 158 778,39			
н241У	—	—	426 323,06	2 158 777,32			
99	80 079,51	62 235,08	—	—		0,10	

**2. Сведения о частях границ уточняемого земельного участка с кадастровым номером** 31:09:0302004:43 :

Обозначение части границ		Горизонтальное проложение (S), м	Описание прохождения части границ	Сведения о согласовании местоположения границ (согласовано/спорное)
от т.	до т.			
1	2	3	4	5
н238У	н239У	49,82	—	согласовано
н239У	н240У	38,06		
н240У	н242У	20,46		
н242У	н243У	1,13		
н243У	н241У	24,47		
н241У	н238У	37,12		

**3. Сведения о характеристиках уточняемого земельного участка с кадастровым номером** 31:09:0302004:43 :

№ п/п	Наименование характеристики	Значение характеристики
1	2	3
1.	Адрес земельного участка	Российская Федерация, Белгородская область, Корочанский р-н, Поповка с, обл. Белгородская, р-н Корочанский, с. Поповка
1.1.	Сведения о местоположении земельного участка (при отсутствии адреса) в структурированном в соответствии с федеральной информационной адресной системой виде	—
1.2.	Дополнительные сведения о местоположении земельного участка	—
2.	Площадь земельного участка ± величина погрешности определения (вычисления) площади ( $P \pm \Delta P$ ), м <sup>2</sup>	1 775 ± 15,00
3.	Формула, примененная для вычисления предельной погрешности определения площади земельного участка, с подставленными значениями и итоговые (вычисленные) значения	$3,5 * 0,10 * \sqrt{(1\ 775,00)} = 15$
4.	Площадь земельного участка согласно сведениям Единого государственного реестра недвижимости (Ркад), м <sup>2</sup>	1 775,00
5.	Оценка расхождения Р и Ркад ( $P - P_{кад}$ ), м <sup>2</sup>	0
6.	Предельный минимальный и максимальный размеры земельного участка (Рмин и Рмакс), м <sup>2</sup>	Рмин = — Рмакс = —
7.	Кадастровый или иной государственный учетный номер (инвентарный) здания, сооружения, объекта незавершенного строительства, расположенного на земельном участке	31:09:0302001:864
8.	Вид (виды) разрешенного использования	Для размещения промышленных объектов
8.1.	Дополнительные сведения об использовании земельного участка	—
9.	Сведения о земельных участках (землях общего пользования, территории общего пользования), посредством которых обеспечивается доступ	—
10.	Иные сведения	—

**4. Пояснения к сведениям об уточняемом земельном участке с кадастровым номером** 31:09:0302004:43 :

1.	—
----	---

**Описание местоположения здания, сооружения, объекта незавершенного строительства на земельном участке**

**1. Сведения о характерных точках контура объекта недвижимости с кадастровым номером** 31:09:0302001:533 :

Система координат МСК-31, зона 2 Зона № 2

Обозначение характерных точек границ	Содержатся в Едином государственном реестре недвижимости			Определены в ходе выполнения комплексных кадастровых работ			Метод определения координат	Формулы, примененные для расчета средней квадратической погрешности определения координат характерных точек (Mt), м, с подставленными в такие формулы значениями и итоговые (вычисленные) значения Mt, м
	координаты, м		Радиус, м	координаты, м		Радиус, м		
	X	Y	R	X	Y	R		
1	2	3	4	5	6	7	8	9
н46О	—	—	—	426 380,30	2 159 431,12	—	Геодезический метод	$\sqrt{(0,07^2 + 0,07^2)} = 0,10$
н47О	—	—	—	426 372,46	2 159 427,20	—		
н48О	—	—	—	426 368,27	2 159 435,57	—		
н49О	—	—	—	426 376,12	2 159 439,50	—		
н46О	—	—	—	426 380,30	2 159 431,12	—		

**2. Сведения о характеристиках объекта недвижимости с кадастровым номером** 31:09:0302001:533 :

№ п/п	Наименование характеристики	Значение характеристики
1	2	3
1.	Вид объекта недвижимости	Здание
2.	Ранее присвоенный государственный учетный номер (инвентарный) здания, сооружения, объекта незавершенного строительства	—
3.	Кадастровый номер земельного участка (земельных участков), в границах которого (которых) расположены здание, сооружение, объект незавершенного строительства	31:09:0302004:16
4.	Уникальный учетный номер кадастрового квартала, в границах которого расположены здание, сооружение, объект незавершенного строительства	31:09:0302004

1	2	3
5.	Адрес здания, сооружения, объекта незавершенного строительства	309225, Российская Федерация, Белгородская область, Корочанский р-н, Поповка с, Гатиловка ул, д 12
5.1.	Сведения о местоположении здания, сооружения, объекта незавершенного строительства (при отсутствии адреса) в структурированном в соответствии с федеральной информационной адресной системой виде	—
5.2.	Дополнительные сведения о местоположении	—
6.	Иные сведения	—

**3. Пояснения к сведениям об объекте недвижимости с кадастровым номером** 31:09:0302001:533 :

1.	—
----	---

**1. Сведения о характерных точках контура объекта недвижимости с кадастровым номером** 31:09:0302001:765 :

Система координат	<u>МСК-31, зона 2</u>	Зона №	<u>2</u>
-------------------	-----------------------	--------	----------

Обозначение характерных точек границ	Содержатся в Едином государственном реестре недвижимости			Определены в ходе выполнения комплексных кадастровых работ			Метод определения координат	Формулы, примененные для расчета средней квадратической погрешности определения координат характерных точек (Mt), м, с подставленными в такие формулы значениями и итоговые (вычисленные) значения Mt, м
	координаты, м		Радиус, м	координаты, м		Радиус, м		
	X	Y	R	X	Y	R		
1	2	3	4	5	6	7	8	9
n500	—	—	—	426 370,07	2 159 449,65	—	Геодезический метод	$\sqrt{(0,07^2 + 0,07^2)} = 0,10$
n510	—	—	—	426 362,94	2 159 446,32	—		
n520	—	—	—	426 359,69	2 159 453,28	—		
n530	—	—	—	426 366,82	2 159 456,60	—		
n500	—	—	—	426 370,07	2 159 449,65	—		

**2. Сведения о характеристиках объекта недвижимости с кадастровым номером** 31:09:0302001:765 :

№ п/п	Наименование характеристики	Значение характеристики
1	2	3
1.	Вид объекта недвижимости	Здание
2.	Ранее присвоенный государственный учетный номер (инвентарный) здания, сооружения, объекта незавершенного строительства	—

1	2	3
3.	Кадастровый номер земельного участка (земельных участков), в границах которого (которых) расположены здание, сооружение, объект незавершенного строительства	31:09:0302004:17
4.	Уникальный учетный номер кадастрового квартала, в границах которого расположены здание, сооружение, объект незавершенного строительства	31:09:0302004
5.	Адрес здания, сооружения, объекта незавершенного строительства	309225, Российская Федерация, Белгородская область, Корочанский р-н, Поповка с, Гатиловка ул, д 14
5.1.	Сведения о местоположении здания, сооружения, объекта незавершенного строительства (при отсутствии адреса) в структурированном в соответствии с федеральной информационной адресной системой виде	—
5.2.	Дополнительные сведения о местоположении	—
6.	Иные сведения	—

**3. Пояснения к сведениям об объекте недвижимости с кадастровым номером** 31:09:0302001:765 :

1.	—
----	---

**1. Сведения о характерных точках контура объекта недвижимости с кадастровым номером** 31:09:0302001:128 :

Система координат МСК-31, зона 2 Зона № 2

Обозначение характерных точек границ	Содержатся в Едином государственном реестре недвижимости			Определены в ходе выполнения комплексных кадастровых работ			Метод определения координат	Формулы, примененные для расчета средней квадратической погрешности определения координат характерных точек (Mt), м, с подставленными в такие формулы значениями и итоговые (вычисленные) значения Mt, м
	координаты, м		Радиус, м	координаты, м		Радиус, м		
	X	Y	R	X	Y	R		
1	2	3	4	5	6	7	8	9
n54O	—	—	—	426 361,87	2 159 497,63	—	Геодезический метод	$\sqrt{(0,07^2 + 0,07^2)} = 0,10$
n55O	—	—	—	426 355,27	2 159 495,22	—		
n56O	—	—	—	426 353,24	2 159 500,78	—		
n57O	—	—	—	426 359,84	2 159 503,19	—		
n54O	—	—	—	426 361,87	2 159 497,63	—		

**2. Сведения о характеристиках объекта недвижимости с кадастровым номером** 31:09:0302001:128 :

№ п/п	Наименование характеристики	Значение характеристики
-------	-----------------------------	-------------------------

1	2	3
1.	Вид объекта недвижимости	Здание
2.	Ранее присвоенный государственный учетный номер (инвентарный) здания, сооружения, объекта незавершенного строительства	—
3.	Кадастровый номер земельного участка (земельных участков), в границах которого (которых) расположены здание, сооружение, объект незавершенного строительства	31:09:0302004:18
4.	Уникальный учетный номер кадастрового квартала, в границах которого расположены здание, сооружение, объект незавершенного строительства	31:09:0302004
5.	Адрес здания, сооружения, объекта незавершенного строительства	309225, Российская Федерация, Белгородская область, Корочанский р-н, Поповка с, Гатиловка ул, д 16
5.1.	Сведения о местоположении здания, сооружения, объекта незавершенного строительства (при отсутствии адреса) в структурированном в соответствии с федеральной информационной адресной системой виде	—
5.2.	Дополнительные сведения о местоположении	—
6.	Иные сведения	—

**3. Пояснения к сведениям об объекте недвижимости с кадастровым номером** 31:09:0302001:128 :

1. —

**1. Сведения о характерных точках контура объекта недвижимости с кадастровым номером** 31:09:0302001:182 :

Система координат МСК-31, зона 2 Зона № 2

Обозначение характерных точек границ	Содержатся в Едином государственном реестре недвижимости			Определены в ходе выполнения комплексных кадастровых работ			Метод определения координат	Формулы, примененные для расчета средней квадратической погрешности определения координат характерных точек (Mt), м, с подставленными в такие формулы значениями и итоговые (вычисленные) значения Mt, м
	координаты, м		Радиус, м	координаты, м		Радиус, м		
	X	Y	R	X	Y	R		
1	2	3	4	5	6	7	8	9
н580	—	—	—	426 336,02	2 159 531,89	—	Геодезический метод	$\sqrt{(0,07^2 + 0,07^2)} = 0,10$
н590	—	—	—	426 326,73	2 159 531,14	—		
н600	—	—	—	426 325,87	2 159 541,90	—		
н610	—	—	—	426 335,16	2 159 542,64	—		





1	2	3	4	5	6	7	8	9
н620	—	—	—	426 318,63	2 159 533,76	—	Геодезический метод	$\sqrt{(0,07^2 + 0,07^2)} = 0,10$
н630	—	—	—	426 309,26	2 159 533,76	—		
н640	—	—	—	426 309,26	2 159 541,92	—		
н650	—	—	—	426 318,63	2 159 541,92	—		
н620	—	—	—	426 318,63	2 159 533,76	—		

**2. Сведения о характеристиках объекта недвижимости с кадастровым номером** 31:09:0302001:943 :

№ п/п	Наименование характеристики	Значение характеристики
1	2	3
1.	Вид объекта недвижимости	Здание
2.	Ранее присвоенный государственный учетный номер (инвентарный) здания, сооружения, объекта незавершенного строительства	—
3.	Кадастровый номер земельного участка (земельных участков), в границах которого (которых) расположены здание, сооружение, объект незавершенного строительства	31:09:0302004:28
4.	Уникальный учетный номер кадастрового квартала, в границах которого расположены здание, сооружение, объект незавершенного строительства	31:09:0302004
5.	Адрес здания, сооружения, объекта незавершенного строительства	309225, Российская Федерация, Белгородская область, Корочанский р-н, Поповка с, Новая ул, д 15
5.1.	Сведения о местоположении здания, сооружения, объекта незавершенного строительства (при отсутствии адреса) в структурированном в соответствии с федеральной информационной адресной системой виде	—
5.2.	Дополнительные сведения о местоположении	—
6.	Иные сведения	—

**3. Пояснения к сведениям об объекте недвижимости с кадастровым номером** 31:09:0302001:943 :

1.	—
----	---

**1. Сведения о характерных точках контура объекта недвижимости с кадастровым номером** 31:09:0302001:205 :

Система координат		МСК-31, зона 2					Зона № <u>2</u>	
Обозначение характерных точек границ	Содержатся в Едином государственном реестре недвижимости			Определены в ходе выполнения комплексных кадастровых работ			Метод определения координат	Формулы, примененные для расчета средней квадратической погрешности определения координат характерных точек (Mt), м, с подставленными в такие формулы значениями и итоговые (вычисленные) значения Mt, м
	координаты, м		Радиус, м	координаты, м		Радиус, м		
	X	Y	R	X	Y	R		
1	2	3	4	5	6	7	8	9
н66О	—	—	—	426 290,73	2 159 532,32	—	Геодезический метод	$\sqrt{(0,07^2 + 0,07^2)} = 0,10$
н67О	—	—	—	426 278,28	2 159 532,32	—		
н68О	—	—	—	426 278,28	2 159 542,32	—		
н69О	—	—	—	426 290,73	2 159 542,32	—		
н66О	—	—	—	426 290,73	2 159 532,32	—		

**2. Сведения о характеристиках объекта недвижимости с кадастровым номером** 31:09:0302001:205 :

№ п/п	Наименование характеристики	Значение характеристики
1	2	3
1.	Вид объекта недвижимости	Здание
2.	Ранее присвоенный государственный учетный номер (инвентарный) здания, сооружения, объекта незавершенного строительства	—
3.	Кадастровый номер земельного участка (земельных участков), в границах которого (которых) расположены здание, сооружение, объект незавершенного строительства	31:09:0302004:65
4.	Уникальный учетный номер кадастрового квартала, в границах которого расположены здание, сооружение, объект незавершенного строительства	31:09:0302004
5.	Адрес здания, сооружения, объекта незавершенного строительства	309225, Российская Федерация, Белгородская область, Корочанский р-н, Поповка с, Новая ул, д 13
5.1.	Сведения о местоположении здания, сооружения, объекта незавершенного строительства (при отсутствии адреса) в структурированном в соответствии с федеральной информационной адресной системой виде	—
5.2.	Дополнительные сведения о местоположении	—

1	2		3					
6.	Иные сведения		—					
<b>3. Пояснения к сведениям об объекте недвижимости с кадастровым номером</b> <u>31:09:0302001:205</u> :								
1.	—							
<b>1. Сведения о характерных точках контура объекта недвижимости с кадастровым номером</b> <u>31:09:0302001:771</u> :								
Система координат <u>МСК-31, зона 2</u>			Зона № <u>2</u>					
Обозначение характерных точек границ	Содержатся в Едином государственном реестре недвижимости			Определены в ходе выполнения комплексных кадастровых работ			Метод определения координат	Формулы, примененные для расчета средней квадратической погрешности определения координат характерных точек (Mt), м, с подставленными в такие формулы значениями и итоговые (вычисленные) значения Mt, м
	координаты, м		Радиус, м	координаты, м		Радиус, м		
	X	Y	R	X	Y	R		
1	2	3	4	5	6	7	8	9
н700	—	—	—	426 163,69	2 159 528,64	—	Геодезический метод	$\sqrt{(0,07^2 + 0,07^2)} = 0,10$
н710	—	—	—	426 155,86	2 159 528,64	—		
н720	—	—	—	426 155,86	2 159 535,71	—		
н730	—	—	—	426 163,69	2 159 535,71	—		
н700	—	—	—	426 163,69	2 159 528,64	—		
<b>2. Сведения о характеристиках объекта недвижимости с кадастровым номером</b> <u>31:09:0302001:771</u> :								
№ п/п	Наименование характеристики			Значение характеристики				
1	2			3				
1.	Вид объекта недвижимости			Здание				
2.	Ранее присвоенный государственный учетный номер (инвентарный) здания, сооружения, объекта незавершенного строительства			—				
3.	Кадастровый номер земельного участка (земельных участков), в границах которого (которых) расположены здание, сооружение, объект незавершенного строительства			31:09:0302004:33				
4.	Уникальный учетный номер кадастрового квартала, в границах которого расположены здание, сооружение, объект незавершенного строительства			31:09:0302004				

1	2	3
5.	Адрес здания, сооружения, объекта незавершенного строительства	309225, Российская Федерация, Белгородская область, Корочанский р-н, Поповка с, Новая ул, д 5
5.1.	Сведения о местоположении здания, сооружения, объекта незавершенного строительства (при отсутствии адреса) в структурированном в соответствии с федеральной информационной адресной системой виде	—
5.2.	Дополнительные сведения о местоположении	—
6.	Иные сведения	—

**3. Пояснения к сведениям об объекте недвижимости с кадастровым номером** 31:09:0302001:771 :

1.	—
----	---

**1. Сведения о характерных точках контура объекта недвижимости с кадастровым номером** 31:09:0302001:395 :

Система координат МСК-31, зона 2 Зона № 2

Обозначение характерных точек границ	Содержатся в Едином государственном реестре недвижимости			Определены в ходе выполнения комплексных кадастровых работ			Метод определения координат	Формулы, примененные для расчета средней квадратической погрешности определения координат характерных точек (Mt), м, с подставленными в такие формулы значениями и итоговые (вычисленные) значения Mt, м
	координаты, м		Радиус, м	координаты, м		Радиус, м		
	X	Y	R	X	Y	R		
1	2	3	4	5	6	7	8	9
н740	—	—	—	426 141,22	2 159 528,74	—	Геодезический метод	$\sqrt{(0,07^2 + 0,07^2)} = 0,10$
н750	—	—	—	426 132,33	2 159 528,74	—		
н760	—	—	—	426 132,33	2 159 536,90	—		
н770	—	—	—	426 141,22	2 159 536,90	—		
н740	—	—	—	426 141,22	2 159 528,74	—		

**2. Сведения о характеристиках объекта недвижимости с кадастровым номером** 31:09:0302001:395 :

№ п/п	Наименование характеристики	Значение характеристики
1	2	3
1.	Вид объекта недвижимости	Здание
2.	Ранее присвоенный государственный учетный номер (инвентарный) здания, сооружения, объекта незавершенного строительства	—

1	2	3
3.	Кадастровый номер земельного участка (земельных участков), в границах которого (которых) расположены здание, сооружение, объект незавершенного строительства	31:09:0302004:34
4.	Уникальный учетный номер кадастрового квартала, в границах которого расположены здание, сооружение, объект незавершенного строительства	31:09:0302004
5.	Адрес здания, сооружения, объекта незавершенного строительства	309225, Российская Федерация, Белгородская область, Корочанский р-н, Поповка с, Новая ул, д 3
5.1.	Сведения о местоположении здания, сооружения, объекта незавершенного строительства (при отсутствии адреса) в структурированном в соответствии с федеральной информационной адресной системой виде	—
5.2.	Дополнительные сведения о местоположении	—
6.	Иные сведения	—

**3. Пояснения к сведениям об объекте недвижимости с кадастровым номером** 31:09:0302001:395 :

1.	—
----	---

**1. Сведения о характерных точках контура объекта недвижимости с кадастровым номером** 31:09:0302001:458 :

Система координат МСК-31, зона 2 Зона № 2

Обозначение характерных точек границ	Содержатся в Едином государственном реестре недвижимости			Определены в ходе выполнения комплексных кадастровых работ			Метод определения координат	Формулы, примененные для расчета средней квадратической погрешности определения координат характерных точек (Mt), м, с подставленными в такие формулы значениями и итоговые (вычисленные) значения Mt, м
	координаты, м		Радиус, м	координаты, м		Радиус, м		
	X	Y	R	X	Y	R		
1	2	3	4	5	6	7	8	9
н780	—	—	—	426 116,91	2 159 530,33	—	Геодезический метод	$\sqrt{(0,07^2 + 0,07^2)} = 0,10$
н790	—	—	—	426 107,98	2 159 530,33	—		
н800	—	—	—	426 107,98	2 159 538,26	—		
н810	—	—	—	426 116,91	2 159 537,79	—		
н780	—	—	—	426 116,91	2 159 530,33	—		

**2. Сведения о характеристиках объекта недвижимости с кадастровым номером** 31:09:0302001:458 :

№ п/п	Наименование характеристики	Значение характеристики
-------	-----------------------------	-------------------------

1	2	3
1.	Вид объекта недвижимости	Здание
2.	Ранее присвоенный государственный учетный номер (инвентарный) здания, сооружения, объекта незавершенного строительства	—
3.	Кадастровый номер земельного участка (земельных участков), в границах которого (которых) расположены здание, сооружение, объект незавершенного строительства	31:09:0302004:35
4.	Уникальный учетный номер кадастрового квартала, в границах которого расположены здание, сооружение, объект незавершенного строительства	31:09:0302004
5.	Адрес здания, сооружения, объекта незавершенного строительства	309225, Российская Федерация, Белгородская область, Корочанский р-н, Поповка с, Новая ул, д 1
5.1.	Сведения о местоположении здания, сооружения, объекта незавершенного строительства (при отсутствии адреса) в структурированном в соответствии с федеральной информационной адресной системой виде	—
5.2.	Дополнительные сведения о местоположении	—
6.	Иные сведения	—

**3. Пояснения к сведениям об объекте недвижимости с кадастровым номером** 31:09:0302001:458 :

1. —

**1. Сведения о характерных точках контура объекта недвижимости с кадастровым номером** 31:09:0302001:715 :

Система координат МСК-31, зона 2 Зона № 2

Обозначение характерных точек границ	Содержатся в Едином государственном реестре недвижимости			Определены в ходе выполнения комплексных кадастровых работ			Метод определения координат	Формулы, примененные для расчета средней квадратической погрешности определения координат характерных точек (Mt), м, с подставленными в такие формулы значениями и итоговые (вычисленные) значения Mt, м
	координаты, м		Радиус, м	координаты, м		Радиус, м		
	X	Y	R	X	Y	R		
1	2	3	4	5	6	7	8	9
н820	—	—	—	426 238,51	2 159 259,94	—	Геодезический метод	$\sqrt{(0,07^2 + 0,07^2)} = 0,10$
н830	—	—	—	426 233,04	2 159 256,19	—		
н840	—	—	—	426 229,62	2 159 261,18	—		
н850	—	—	—	426 235,09	2 159 264,93	—		



1	2	3	4	5	6	7	8	9
н930	—	—	—	426 210,50	2 159 143,30	—	Геодезический метод	$\sqrt{(0,07^2 + 0,07^2)} = 0,10$
н940	—	—	—	426 203,58	2 159 138,43	—		
н950	—	—	—	426 200,77	2 159 143,17	—		
н970	—	—	—	426 207,81	2 159 147,76	—		
н930	—	—	—	426 210,50	2 159 143,30	—		

**2. Сведения о характеристиках объекта недвижимости с кадастровым номером** 31:09:0302001:196 :

№ п/п	Наименование характеристики	Значение характеристики
1	2	3
1.	Вид объекта недвижимости	Здание
2.	Ранее присвоенный государственный учетный номер (инвентарный) здания, сооружения, объекта незавершенного строительства	—
3.	Кадастровый номер земельного участка (земельных участков), в границах которого (которых) расположены здание, сооружение, объект незавершенного строительства	31:09:0302004:46
4.	Уникальный учетный номер кадастрового квартала, в границах которого расположены здание, сооружение, объект незавершенного строительства	31:09:0302004
5.	Адрес здания, сооружения, объекта незавершенного строительства	309225, Российская Федерация, Белгородская область, Корочанский р-н, Поповка с, Центральная ул, д 6/1
5.1.	Сведения о местоположении здания, сооружения, объекта незавершенного строительства (при отсутствии адреса) в структурированном в соответствии с федеральной информационной адресной системой виде	—
5.2.	Дополнительные сведения о местоположении	—
6.	Иные сведения	—

**3. Пояснения к сведениям об объекте недвижимости с кадастровым номером** 31:09:0302001:196 :

1.	—
----	---



**1. Сведения о характерных точках контура объекта недвижимости с кадастровым номером** 31:09:0302001:542 :

Система координат		МСК-31, зона 2					Зона № <u>2</u>	
Обозначение характерных точек границ	Содержатся в Едином государственном реестре недвижимости			Определены в ходе выполнения комплексных кадастровых работ			Метод определения координат	Формулы, примененные для расчета средней квадратической погрешности определения координат характерных точек (Mt), м, с подставленными в такие формулы значениями и итоговые (вычисленные) значения Mt, м
	координаты, м		Радиус, м	координаты, м		Радиус, м		
	X	Y	R	X	Y	R		
1	2	3	4	5	6	7	8	9
н970	—	—	—	426 207,81	2 159 147,76	—	Геодезический метод	$\sqrt{(0,07^2 + 0,07^2)} = 0,10$
н980	—	—	—	426 204,72	2 159 152,31	—		
н990	—	—	—	426 197,89	2 159 147,66	—		
н1000	—	—	—	426 200,76	2 159 143,16	—		
н970	—	—	—	426 207,81	2 159 147,76	—		

**2. Сведения о характеристиках объекта недвижимости с кадастровым номером** 31:09:0302001:542 :

№ п/п	Наименование характеристики	Значение характеристики
1	2	3
1.	Вид объекта недвижимости	Здание
2.	Ранее присвоенный государственный учетный номер (инвентарный) здания, сооружения, объекта незавершенного строительства	—
3.	Кадастровый номер земельного участка (земельных участков), в границах которого (которых) расположены здание, сооружение, объект незавершенного строительства	31:09:0302004:47
4.	Уникальный учетный номер кадастрового квартала, в границах которого расположены здание, сооружение, объект незавершенного строительства	31:09:0302004
5.	Адрес здания, сооружения, объекта незавершенного строительства	309225, Российская Федерация, Белгородская область, Корочанский р-н, Поповка с, Центральная ул, д 6/2
5.1.	Сведения о местоположении здания, сооружения, объекта незавершенного строительства (при отсутствии адреса) в структурированном в соответствии с федеральной информационной адресной системой виде	—
5.2.	Дополнительные сведения о местоположении	—

1	2					3		
6.	Иные сведения					—		
<b>3. Пояснения к сведениям об объекте недвижимости с кадастровым номером</b> <u>31:09:0302001:542</u> :								
1.	—							
<b>1. Сведения о характерных точках контура объекта недвижимости с кадастровым номером</b> <u>31:09:0302001:364</u> :								
Система координат <u>МСК-31, зона 2</u>				Зона № <u>2</u>				
Обозначение характерных точек границ	Содержатся в Едином государственном реестре недвижимости			Определены в ходе выполнения комплексных кадастровых работ			Метод определения координат	Формулы, примененные для расчета средней квадратической погрешности определения координат характерных точек (Mt), м, с подставленными в такие формулы значениями и итоговые (вычисленные) значения Mt, м
	координаты, м		Радиус, м	координаты, м		Радиус, м		
	X	Y	R	X	Y	R		
1	2	3	4	5	6	7	8	9
н92О	—	—	—	426 185,62	2 159 177,39	—	Геодезический метод	$\sqrt{(0,07^2 + 0,07^2)} = 0,10$
н101О	—	—	—	426 189,04	2 159 170,85	—		
н102О	—	—	—	426 182,66	2 159 167,03	—		
н91О	—	—	—	426 179,59	2 159 173,45	—		
н92О	—	—	—	426 185,62	2 159 177,39	—		
<b>2. Сведения о характеристиках объекта недвижимости с кадастровым номером</b> <u>31:09:0302001:364</u> :								
№ п/п	Наименование характеристики					Значение характеристики		
1	2					3		
1.	Вид объекта недвижимости					Здание		
2.	Ранее присвоенный государственный учетный номер (инвентарный) здания, сооружения, объекта незавершенного строительства					—		
3.	Кадастровый номер земельного участка (земельных участков), в границах которого (которых) расположены здание, сооружение, объект незавершенного строительства					31:09:0302004:48		
4.	Уникальный учетный номер кадастрового квартала, в границах которого расположены здание, сооружение, объект незавершенного строительства					31:09:0302004		

1	2	3
5.	Адрес здания, сооружения, объекта незавершенного строительства	309225, Российская Федерация, Белгородская область, Корочанский р-н, Поповка с, Центральная ул, д 8/1
5.1.	Сведения о местоположении здания, сооружения, объекта незавершенного строительства (при отсутствии адреса) в структурированном в соответствии с федеральной информационной адресной системой виде	—
5.2.	Дополнительные сведения о местоположении	—
6.	Иные сведения	—

**3. Пояснения к сведениям об объекте недвижимости с кадастровым номером** 31:09:0302001:364 :

1.	—
----	---

**1. Сведения о характерных точках контура объекта недвижимости с кадастровым номером** 31:09:0302001:183 :

Система координат МСК-31 Зона № 2

Обозначение характерных точек границ	Содержатся в Едином государственном реестре недвижимости			Определены в ходе выполнения комплексных кадастровых работ			Метод определения координат	Формулы, примененные для расчета средней квадратической погрешности определения координат характерных точек (Mt), м, с подставленными в такие формулы значениями и итоговые (вычисленные) значения Mt, м
	координаты, м		Радиус, м	координаты, м		Радиус, м		
	X	Y	R	X	Y	R		
1	2	3	4	5	6	7	8	9
н103О	—	—	—	426 189,27	2 159 526,65	—	Геодезический метод	$\sqrt{(0,07^2 + 0,07^2)} = 0,10$
н104О	—	—	—	426 195,44	2 159 526,65	—		
н105О	—	—	—	426 195,44	2 159 536,42	—		
н106О	—	—	—	426 188,46	2 159 536,42	—		
н103О	—	—	—	426 189,27	2 159 526,65	—		

**2. Сведения о характеристиках объекта недвижимости с кадастровым номером** 31:09:0302001:183 :

№ п/п	Наименование характеристики	Значение характеристики
1	2	3
1.	Вид объекта недвижимости	Здание
2.	Ранее присвоенный государственный учетный номер (инвентарный) здания, сооружения, объекта незавершенного строительства	—

1	2	3
3.	Кадастровый номер земельного участка (земельных участков), в границах которого (которых) расположены здание, сооружение, объект незавершенного строительства	31:09:0302004:31
4.	Уникальный учетный номер кадастрового квартала, в границах которого расположены здание, сооружение, объект незавершенного строительства	31:09:0302004
5.	Адрес здания, сооружения, объекта незавершенного строительства	309225, Российская Федерация, Белгородская область, Корочанский р-н, Поповка с, Новая ул, д 7/2
5.1.	Сведения о местоположении здания, сооружения, объекта незавершенного строительства (при отсутствии адреса) в структурированном в соответствии с федеральной информационной адресной системой виде	—
5.2.	Дополнительные сведения о местоположении	—
6.	Иные сведения	—

**3. Пояснения к сведениям об объекте недвижимости с кадастровым номером** 31:09:0302001:183 :

1.	—
----	---

**1. Сведения о характерных точках контура объекта недвижимости с кадастровым номером** 31:09:0302001:273 :

Система координат МСК-31 Зона № 2

Обозначение характерных точек границ	Содержатся в Едином государственном реестре недвижимости			Определены в ходе выполнения комплексных кадастровых работ			Метод определения координат	Формулы, примененные для расчета средней квадратической погрешности определения координат характерных точек (Mt), м, с подставленными в такие формулы значениями и итоговые (вычисленные) значения Mt, м
	координаты, м		Радиус, м	координаты, м		Радиус, м		
	X	Y	R	X	Y	R		
1	2	3	4	5	6	7	8	9
n103O	—	—	—	426 189,27	2 159 526,65	—	Геодезический метод	$\sqrt{(0,07^2 + 0,07^2)} = 0,10$
n107O	—	—	—	426 181,83	2 159 526,65	—		
n108O	—	—	—	426 181,83	2 159 536,80	—		
n106O	—	—	—	426 188,46	2 159 536,42	—		
n103O	—	—	—	426 189,27	2 159 526,65	—		

**2. Сведения о характеристиках объекта недвижимости с кадастровым номером** 31:09:0302001:273 :

№ п/п	Наименование характеристики	Значение характеристики
-------	-----------------------------	-------------------------

1	2	3
1.	Вид объекта недвижимости	Здание
2.	Ранее присвоенный государственный учетный номер (инвентарный) здания, сооружения, объекта незавершенного строительства	—
3.	Кадастровый номер земельного участка (земельных участков), в границах которого (которых) расположены здание, сооружение, объект незавершенного строительства	31:09:0302004:32
4.	Уникальный учетный номер кадастрового квартала, в границах которого расположены здание, сооружение, объект незавершенного строительства	31:09:0302004
5.	Адрес здания, сооружения, объекта незавершенного строительства	309225, Российская Федерация, Белгородская область, Корочанский р-н, Поповка с, Новая ул, д 7/1
5.1.	Сведения о местоположении здания, сооружения, объекта незавершенного строительства (при отсутствии адреса) в структурированном в соответствии с федеральной информационной адресной системой виде	—
5.2.	Дополнительные сведения о местоположении	—
6.	Иные сведения	—

**3. Пояснения к сведениям об объекте недвижимости с кадастровым номером** 31:09:0302001:273 :

1. —

**1. Сведения о характерных точках контура объекта недвижимости с кадастровым номером** 31:09:0302004:177 :

Система координат МСК-31 Зона № 2

Обозначение характерных точек границ	Содержатся в Едином государственном реестре недвижимости			Определены в ходе выполнения комплексных кадастровых работ			Метод определения координат	Формулы, примененные для расчета средней квадратической погрешности определения координат характерных точек (Mt), м, с подставленными в такие формулы значениями и итоговые (вычисленные) значения Mt, м
	координаты, м		Радиус, м	координаты, м		Радиус, м		
	X	Y	R	X	Y	R		
1	2	3	4	5	6	7	8	9
n109O	—	—	—	426 325,56	2 159 361,98	—	Геодезический метод	$\sqrt{(0,07^2 + 0,07^2)} = 0,10$
n110O	—	—	—	426 319,68	2 159 358,84	—		
n111O	—	—	—	426 316,34	2 159 365,09	—		
n112O	—	—	—	426 322,21	2 159 368,23	—		



1	2	3	4	5	6	7	8	9
н1130	—	—	—	426 291,01	2 159 344,22	—	Геодезический метод	$\sqrt{(0,07^2 + 0,07^2)} = 0,10$
н1140	—	—	—	426 284,33	2 159 339,51	—		
н1150	—	—	—	426 279,81	2 159 345,90	—		
н1160	—	—	—	426 286,49	2 159 350,61	—		
н1130	—	—	—	426 291,01	2 159 344,22	—		

**2. Сведения о характеристиках объекта недвижимости с кадастровым номером** 31:09:0302004:147 :

№ п/п	Наименование характеристики	Значение характеристики
1	2	3
1.	Вид объекта недвижимости	Здание
2.	Ранее присвоенный государственный учетный номер (инвентарный) здания, сооружения, объекта незавершенного строительства	—
3.	Кадастровый номер земельного участка (земельных участков), в границах которого (которых) расположены здание, сооружение, объект незавершенного строительства	31:09:0302004:20
4.	Уникальный учетный номер кадастрового квартала, в границах которого расположены здание, сооружение, объект незавершенного строительства	31:09:0302004
5.	Адрес здания, сооружения, объекта незавершенного строительства	—
5.1.	Сведения о местоположении здания, сооружения, объекта незавершенного строительства (при отсутствии адреса) в структурированном в соответствии с федеральной информационной адресной системой виде	Российская Федерация, Белгородская область, Корочанский р-н, Поповка с, Гатиловка ул, д 8
5.2.	Дополнительные сведения о местоположении	—
6.	Иные сведения	—

**3. Пояснения к сведениям об объекте недвижимости с кадастровым номером** 31:09:0302004:147 :

1.	—
----	---

1. Сведения о характерных точках контура объекта недвижимости с кадастровым номером 31:09:0302004:178 :

Система координат		МСК-31					Зона № <u>2</u>	
Обозначение характерных точек границ	Содержатся в Едином государственном реестре недвижимости			Определены в ходе выполнения комплексных кадастровых работ			Метод определения координат	Формулы, примененные для расчета средней квадратической погрешности определения координат характерных точек (Mt), м, с подставленными в такие формулы значениями и итоговые (вычисленные) значения Mt, м
	координаты, м		Радиус, м	координаты, м		Радиус, м		
	X	Y	R	X	Y	R		
1	2	3	4	5	6	7	8	9
н1170	—	—	—	426 273,22	2 159 327,11	—	Геодезический метод	$\sqrt{(0,07^2 + 0,07^2)} = 0,10$
н1180	—	—	—	426 267,61	2 159 322,96	—		
н1190	—	—	—	426 263,02	2 159 329,18	—		
н1200	—	—	—	426 268,63	2 159 333,32	—		
н1170	—	—	—	426 273,22	2 159 327,11	—		

2. Сведения о характеристиках объекта недвижимости с кадастровым номером 31:09:0302004:178 :

№ п/п	Наименование характеристики	Значение характеристики
1	2	3
1.	Вид объекта недвижимости	Здание
2.	Ранее присвоенный государственный учетный номер (инвентарный) здания, сооружения, объекта незавершенного строительства	—
3.	Кадастровый номер земельного участка (земельных участков), в границах которого (которых) расположены здание, сооружение, объект незавершенного строительства	31:09:0302004:21
4.	Уникальный учетный номер кадастрового квартала, в границах которого расположены здание, сооружение, объект незавершенного строительства	31:09:0302004
5.	Адрес здания, сооружения, объекта незавершенного строительства	—
5.1.	Сведения о местоположении здания, сооружения, объекта незавершенного строительства (при отсутствии адреса) в структурированном в соответствии с федеральной информационной адресной системой виде	Российская Федерация, Белгородская область, Корочанский р-н, Поповка с, Гатиловка ул, д 6
5.2.	Дополнительные сведения о местоположении	—



1	2		3					
6.	Иные сведения		—					
<b>3. Пояснения к сведениям об объекте недвижимости с кадастровым номером</b> <u>31:09:0302004:178</u> :								
1.	—							
<b>1. Сведения о характерных точках контура объекта недвижимости с кадастровым номером</b> <u>31:09:0302001:352</u> :								
Система координат <u>МСК-31</u>			Зона № <u>2</u>					
Обозначение характерных точек границ	Содержатся в Едином государственном реестре недвижимости			Определены в ходе выполнения комплексных кадастровых работ			Метод определения координат	Формулы, примененные для расчета средней квадратической погрешности определения координат характерных точек (Mt), м, с подставленными в такие формулы значениями и итоговые (вычисленные) значения Mt, м
	координаты, м		Радиус, м	координаты, м		Радиус, м		
	X	Y	R	X	Y	R		
1	2	3	4	5	6	7	8	9
н1210	—	—	—	426 377,17	2 159 364,29	—	Геодезический метод	$\sqrt{(0,07^2 + 0,07^2)} = 0,10$
н1220	—	—	—	426 371,13	2 159 362,33	—		
н1230	—	—	—	426 369,16	2 159 368,41	—		
н1240	—	—	—	426 375,20	2 159 370,36	—		
н1210	—	—	—	426 377,17	2 159 364,29	—		
<b>2. Сведения о характеристиках объекта недвижимости с кадастровым номером</b> <u>31:09:0302001:352</u> :								
№ п/п	Наименование характеристики			Значение характеристики				
1	2			3				
1.	Вид объекта недвижимости			Здание				
2.	Ранее присвоенный государственный учетный номер (инвентарный) здания, сооружения, объекта незавершенного строительства			—				
3.	Кадастровый номер земельного участка (земельных участков), в границах которого (которых) расположены здание, сооружение, объект незавершенного строительства			31:09:0302004:1				
4.	Уникальный учетный номер кадастрового квартала, в границах которого расположены здание, сооружение, объект незавершенного строительства			31:09:0302004				

1	2	3
5.	Адрес здания, сооружения, объекта незавершенного строительства	309225, Российская Федерация, Белгородская область, Корочанский р-н, Поповка с, Гатиловка ул, д 13
5.1.	Сведения о местоположении здания, сооружения, объекта незавершенного строительства (при отсутствии адреса) в структурированном в соответствии с федеральной информационной адресной системой виде	—
5.2.	Дополнительные сведения о местоположении	—
6.	Иные сведения	—

**3. Пояснения к сведениям об объекте недвижимости с кадастровым номером** 31:09:0302001:352 :

1.	—
----	---

**1. Сведения о характерных точках контура объекта недвижимости с кадастровым номером** 31:09:0302001:353 :

Система координат	<u>МСК-31</u>	Зона №	<u>2</u>
-------------------	---------------	--------	----------

Обозначение характерных точек границ	Содержатся в Едином государственном реестре недвижимости			Определены в ходе выполнения комплексных кадастровых работ			Метод определения координат	Формулы, примененные для расчета средней квадратической погрешности определения координат характерных точек (Mt), м, с подставленными в такие формулы значениями и итоговые (вычисленные) значения Mt, м
	координаты, м		Радиус, м	координаты, м		Радиус, м		
	X	Y	R	X	Y	R		
1	2	3	4	5	6	7	8	9
н1250	—	—	—	426 292,61	2 159 307,00	—	Геодезический метод	$\sqrt{(0,07^2 + 0,07^2)} = 0,10$
н1260	—	—	—	426 287,12	2 159 303,56	—		
н1270	—	—	—	426 283,37	2 159 309,54	—		
н1280	—	—	—	426 288,92	2 159 312,88	—		
н1250	—	—	—	426 292,61	2 159 307,00	—		

**2. Сведения о характеристиках объекта недвижимости с кадастровым номером** 31:09:0302001:353 :

№ п/п	Наименование характеристики	Значение характеристики
1	2	3
1.	Вид объекта недвижимости	Здание
2.	Ранее присвоенный государственный учетный номер (инвентарный) здания, сооружения, объекта незавершенного строительства	—

1	2	3
3.	Кадастровый номер земельного участка (земельных участков), в границах которого (которых) расположены здание, сооружение, объект незавершенного строительства	31:09:0302004:4
4.	Уникальный учетный номер кадастрового квартала, в границах которого расположены здание, сооружение, объект незавершенного строительства	31:09:0302004
5.	Адрес здания, сооружения, объекта незавершенного строительства	309225, Российская Федерация, Белгородская область, Корочанский р-н, Поповка с, Гатиловка ул, д 7
5.1.	Сведения о местоположении здания, сооружения, объекта незавершенного строительства (при отсутствии адреса) в структурированном в соответствии с федеральной информационной адресной системой виде	—
5.2.	Дополнительные сведения о местоположении	—
6.	Иные сведения	—

**3. Пояснения к сведениям об объекте недвижимости с кадастровым номером** 31:09:0302001:353 :

1.	—
----	---

**1. Сведения о характерных точках контура объекта недвижимости с кадастровым номером** 31:09:0302001:270 :

Система координат МСК-31 Зона № 2

Обозначение характерных точек границ	Содержатся в Едином государственном реестре недвижимости			Определены в ходе выполнения комплексных кадастровых работ			Метод определения координат	Формулы, примененные для расчета средней квадратической погрешности определения координат характерных точек (Mt), м, с подставленными в такие формулы значениями и итоговые (вычисленные) значения Mt, м
	координаты, м		Радиус, м	координаты, м		Радиус, м		
	X	Y	R	X	Y	R		
1	2	3	4	5	6	7	8	9
n129O	—	—	—	426 270,82	2 159 285,14	—	Геодезический метод	$\sqrt{(0,07^2 + 0,07^2)} = 0,10$
n130O	—	—	—	426 267,58	2 159 283,18	—		
n131O	—	—	—	426 263,31	2 159 290,24	—		
n132O	—	—	—	426 266,59	2 159 292,17	—		
n129O	—	—	—	426 270,82	2 159 285,14	—		

**2. Сведения о характеристиках объекта недвижимости с кадастровым номером** 31:09:0302001:270 :

№ п/п	Наименование характеристики	Значение характеристики
-------	-----------------------------	-------------------------

1	2	3
1.	Вид объекта недвижимости	Здание
2.	Ранее присвоенный государственный учетный номер (инвентарный) здания, сооружения, объекта незавершенного строительства	—
3.	Кадастровый номер земельного участка (земельных участков), в границах которого (которых) расположены здание, сооружение, объект незавершенного строительства	31:09:0302004:6
4.	Уникальный учетный номер кадастрового квартала, в границах которого расположены здание, сооружение, объект незавершенного строительства	31:09:0302004
5.	Адрес здания, сооружения, объекта незавершенного строительства	309225, Российская Федерация, Белгородская область, Корочанский р-н, Поповка с, Гатиловка ул, д 5/1
5.1.	Сведения о местоположении здания, сооружения, объекта незавершенного строительства (при отсутствии адреса) в структурированном в соответствии с федеральной информационной адресной системой виде	—
5.2.	Дополнительные сведения о местоположении	—
6.	Иные сведения	—

**3. Пояснения к сведениям об объекте недвижимости с кадастровым номером** 31:09:0302001:270 :

1. —

**1. Сведения о характерных точках контура объекта недвижимости с кадастровым номером** 31:09:0302001:1288 :

Система координат МСК-31 Зона № 2

Обозначение характерных точек границ	Содержатся в Едином государственном реестре недвижимости			Определены в ходе выполнения комплексных кадастровых работ			Метод определения координат	Формулы, примененные для расчета средней квадратической погрешности определения координат характерных точек (Mt), м, с подставленными в такие формулы значениями и итоговые (вычисленные) значения Mt, м
	координаты, м		Радиус, м	координаты, м		Радиус, м		
	X	Y	R	X	Y	R		
1	2	3	4	5	6	7	8	9
n1330	—	—	—	426 263,52	2 159 177,39	—	Геодезический метод	$\sqrt{(0,07^2 + 0,07^2)} = 0,10$
n1340	—	—	—	426 258,00	2 159 173,19	—		
n1350	—	—	—	426 253,59	2 159 178,99	—		
n1360	—	—	—	426 259,11	2 159 183,19	—		



1	2	3	4	5	6	7	8	9
н1370	—	—	—	426 253,61	2 159 201,84	—	Геодезический метод	$\sqrt{(0,07^2 + 0,07^2)} = 0,10$
н1380	—	—	—	426 257,74	2 159 196,79	—		
н1390	—	—	—	426 253,09	2 159 192,99	—		
н1400	—	—	—	426 248,71	2 159 198,34	—		
н1370	—	—	—	426 253,61	2 159 201,84	—		

**2. Сведения о характеристиках объекта недвижимости с кадастровым номером** 31:09:0302001:430 :

№ п/п	Наименование характеристики	Значение характеристики
1	2	3
1.	Вид объекта недвижимости	Здание
2.	Ранее присвоенный государственный учетный номер (инвентарный) здания, сооружения, объекта незавершенного строительства	—
3.	Кадастровый номер земельного участка (земельных участков), в границах которого (которых) расположены здание, сооружение, объект незавершенного строительства	31:09:0302004:13
4.	Уникальный учетный номер кадастрового квартала, в границах которого расположены здание, сооружение, объект незавершенного строительства	31:09:0302004
5.	Адрес здания, сооружения, объекта незавершенного строительства	309225, Российская Федерация, Белгородская область, Корочанский р-н, Поповка с
5.1.	Сведения о местоположении здания, сооружения, объекта незавершенного строительства (при отсутствии адреса) в структурированном в соответствии с федеральной информационной адресной системой виде	—
5.2.	Дополнительные сведения о местоположении	—
6.	Иные сведения	—

**3. Пояснения к сведениям об объекте недвижимости с кадастровым номером** 31:09:0302001:430 :

1.	—
----	---

**1. Сведения о характерных точках контура объекта недвижимости с кадастровым номером** 31:09:0302001:343 :

Система координат		МСК-31					Зона № <u>2</u>	
Обозначение характерных точек границ	Содержатся в Едином государственном реестре недвижимости			Определены в ходе выполнения комплексных кадастровых работ			Метод определения координат	Формулы, примененные для расчета средней квадратической погрешности определения координат характерных точек (Mt), м, с подставленными в такие формулы значениями и итоговые (вычисленные) значения Mt, м
	координаты, м		Радиус, м	координаты, м		Радиус, м		
	X	Y	R	X	Y	R		
1	2	3	4	5	6	7	8	9
н1410	—	—	—	426 219,69	2 159 200,83	—	Геодезический метод	$\sqrt{(0,07^2 + 0,07^2)} = 0,10$
н1420	—	—	—	426 216,90	2 159 205,47	—		
н1430	—	—	—	426 208,65	2 159 200,50	—		
н1440	—	—	—	426 211,61	2 159 195,77	—		
н1410	—	—	—	426 219,69	2 159 200,83	—		

**2. Сведения о характеристиках объекта недвижимости с кадастровым номером** 31:09:0302001:343 :

№ п/п	Наименование характеристики	Значение характеристики
1	2	3
1.	Вид объекта недвижимости	Здание
2.	Ранее присвоенный государственный учетный номер (инвентарный) здания, сооружения, объекта незавершенного строительства	—
3.	Кадастровый номер земельного участка (земельных участков), в границах которого (которых) расположены здание, сооружение, объект незавершенного строительства	31:09:0302004:15
4.	Уникальный учетный номер кадастрового квартала, в границах которого расположены здание, сооружение, объект незавершенного строительства	31:09:0302004
5.	Адрес здания, сооружения, объекта незавершенного строительства	309225, Российская Федерация, Белгородская область, Корочанский р-н, Поповка с, Центральная ул, д 3/2
5.1.	Сведения о местоположении здания, сооружения, объекта незавершенного строительства (при отсутствии адреса) в структурированном в соответствии с федеральной информационной адресной системой виде	—
5.2.	Дополнительные сведения о местоположении	—

1	2	3
6.	Иные сведения	—

**3. Пояснения к сведениям об объекте недвижимости с кадастровым номером** 31:09:0302001:343 :

1.	—
----	---

**1. Сведения о характерных точках контура объекта недвижимости с кадастровым номером** 31:09:0302001:299 :

Система координат МСК-31 Зона № 2

Обозначение характерных точек границ	Содержатся в Едином государственном реестре недвижимости			Определены в ходе выполнения комплексных кадастровых работ			Метод определения координат	Формулы, примененные для расчета средней квадратической погрешности определения координат характерных точек (Mt), м, с подставленными в такие формулы значениями и итоговые (вычисленные) значения Mt, м
	координаты, м		Радиус, м	координаты, м		Радиус, м		
	X	Y	R	X	Y	R		
1	2	3	4	5	6	7	8	9
н1730	—	—	—	426 225,93	2 159 059,34	—	Геодезический метод	$\sqrt{(0,07^2 + 0,07^2)} = 0,10$
н1740	—	—	—	426 237,07	2 159 064,59	—		
н1750	—	—	—	426 229,21	2 159 080,02	—		
н1760	—	—	—	426 227,88	2 159 079,34	—		
н1770	—	—	—	426 223,30	2 159 089,43	—		
н1780	—	—	—	426 237,76	2 159 097,10	—		
н1790	—	—	—	426 232,28	2 159 108,09	—		
н1800	—	—	—	426 217,44	2 159 100,81	—		
н1810	—	—	—	426 211,57	2 159 112,23	—		
н1820	—	—	—	426 202,26	2 159 107,42	—		
н1730	—	—	—	426 225,93	2 159 059,34	—		

**2. Сведения о характеристиках объекта недвижимости с кадастровым номером** 31:09:0302001:299 :

№ п/п	Наименование характеристики	Значение характеристики
1	2	3
1.	Вид объекта недвижимости	Здание
2.	Ранее присвоенный государственный учетный номер (инвентарный) здания, сооружения, объекта незавершенного строительства	—



1	2	3
3.	Кадастровый номер земельного участка (земельных участков), в границах которого (которых) расположены здание, сооружение, объект незавершенного строительства	31:09:0302004:45
4.	Уникальный учетный номер кадастрового квартала, в границах которого расположены здание, сооружение, объект незавершенного строительства	31:09:0302004
5.	Адрес здания, сооружения, объекта незавершенного строительства	309225, Российская Федерация, Белгородская область, Корочанский р-н, Поповка с
5.1.	Сведения о местоположении здания, сооружения, объекта незавершенного строительства (при отсутствии адреса) в структурированном в соответствии с федеральной информационной адресной системой виде	—
5.2.	Дополнительные сведения о местоположении	—
6.	Иные сведения	—

**3. Пояснения к сведениям об объекте недвижимости с кадастровым номером** 31:09:0302001:299 :

1.	—
----	---

**1. Сведения о характерных точках контура объекта недвижимости с кадастровым номером** 31:09:0302001:867 :

Система координат МСК-31 Зона № 2

Обозначение характерных точек границ	Содержатся в Едином государственном реестре недвижимости			Определены в ходе выполнения комплексных кадастровых работ			Метод определения координат	Формулы, примененные для расчета средней квадратической погрешности определения координат характерных точек (Mt), м, с подставленными в такие формулы значениями и итоговые (вычисленные) значения Mt, м
	координаты, м		Радиус, м	координаты, м		Радиус, м		
	X	Y	R	X	Y	R		
1	2	3	4	5	6	7	8	9
н2010	—	—	—	426 268,38	2 158 920,20	—	Геодезический метод	$\sqrt{(0,07^2 + 0,07^2)} = 0,10$
н2020	—	—	—	426 230,31	2 158 915,66	—		
н2030	—	—	—	426 227,90	2 158 935,90	—		
н2040	—	—	—	426 265,97	2 158 940,43	—		
н2010	—	—	—	426 268,38	2 158 920,20	—		

**2. Сведения о характеристиках объекта недвижимости с кадастровым номером** 31:09:0302001:867 :

№ п/п	Наименование характеристики	Значение характеристики
-------	-----------------------------	-------------------------

1	2	3
1.	Вид объекта недвижимости	Здание
2.	Ранее присвоенный государственный учетный номер (инвентарный) здания, сооружения, объекта незавершенного строительства	—
3.	Кадастровый номер земельного участка (земельных участков), в границах которого (которых) расположены здание, сооружение, объект незавершенного строительства	31:09:0302004:75
4.	Уникальный учетный номер кадастрового квартала, в границах которого расположены здание, сооружение, объект незавершенного строительства	31:09:0302004
5.	Адрес здания, сооружения, объекта незавершенного строительства	309225, Российская Федерация, Белгородская область, Корочанский р-н, Поповка с
5.1.	Сведения о местоположении здания, сооружения, объекта незавершенного строительства (при отсутствии адреса) в структурированном в соответствии с федеральной информационной адресной системой виде	—
5.2.	Дополнительные сведения о местоположении	—
6.	Иные сведения	—

**3. Пояснения к сведениям об объекте недвижимости с кадастровым номером** 31:09:0302001:867 :

1. —

**1. Сведения о характерных точках контура объекта недвижимости с кадастровым номером** 31:09:0302001:865 :

Система координат МСК-31 Зона № 2

Обозначение характерных точек границ	Содержатся в Едином государственном реестре недвижимости			Определены в ходе выполнения комплексных кадастровых работ			Метод определения координат	Формулы, примененные для расчета средней квадратической погрешности определения координат характерных точек (Mt), м, с подставленными в такие формулы значениями и итоговые (вычисленные) значения Mt, м
	координаты, м		Радиус, м	координаты, м		Радиус, м		
	X	Y	R	X	Y	R		
1	2	3	4	5	6	7	8	9
н2020	—	—	—	426 230,31	2 158 915,66	—	Геодезический метод	$\sqrt{(0,07^2 + 0,07^2)} = 0,10$
н2050	—	—	—	426 201,79	2 158 912,26	—		
н2060	—	—	—	426 199,66	2 158 932,99	—		
н2030	—	—	—	426 227,90	2 158 935,90	—		



1	2	3	4	5	6	7	8	9
н2120	—	—	—	426 313,31	2 158 770,55	—	Геодезический метод	$\sqrt{(0,07^2 + 0,07^2)} = 0,10$
н2130	—	—	—	426 313,31	2 158 773,01	—		
н2140	—	—	—	426 308,96	2 158 773,01	—		
н2150	—	—	—	426 308,96	2 158 778,89	—		
н2160	—	—	—	426 321,44	2 158 778,89	—		
н2170	—	—	—	426 321,44	2 158 773,58	—		
н2180	—	—	—	426 317,08	2 158 773,58	—		
н2190	—	—	—	426 317,08	2 158 770,55	—		
н2120	—	—	—	426 313,31	2 158 770,55	—		

**2. Сведения о характеристиках объекта недвижимости с кадастровым номером** 31:09:0302001:949 :

№ п/п	Наименование характеристики	Значение характеристики
1	2	3
1.	Вид объекта недвижимости	Здание
2.	Ранее присвоенный государственный учетный номер (инвентарный) здания, сооружения, объекта незавершенного строительства	—
3.	Кадастровый номер земельного участка (земельных участков), в границах которого (которых) расположены здание, сооружение, объект незавершенного строительства	31:09:0302004:111
4.	Уникальный учетный номер кадастрового квартала, в границах которого расположены здание, сооружение, объект незавершенного строительства	31:09:0302004
5.	Адрес здания, сооружения, объекта незавершенного строительства	309225, Российская Федерация, Белгородская область, Корочанский р-н, Поповка с, Центральная ул
5.1.	Сведения о местоположении здания, сооружения, объекта незавершенного строительства (при отсутствии адреса) в структурированном в соответствии с федеральной информационной адресной системой виде	—
5.2.	Дополнительные сведения о местоположении	—
6.	Иные сведения	—

**3. Пояснения к сведениям об объекте недвижимости с кадастровым номером** 31:09:0302001:949 :

1.	—
----	---

**1. Сведения о характерных точках контура объекта недвижимости с кадастровым номером** 31:09:0302001:953 :

Система координат		МСК-31					Зона № <u>2</u>	
Обозначение характерных точек границ	Содержатся в Едином государственном реестре недвижимости			Определены в ходе выполнения комплексных кадастровых работ			Метод определения координат	Формулы, примененные для расчета средней квадратической погрешности определения координат характерных точек (Mt), м, с подставленными в такие формулы значениями и итоговые (вычисленные) значения Mt, м
	координаты, м		Радиус, м	координаты, м		Радиус, м		
	X	Y	R	X	Y	R		
1	2	3	4	5	6	7	8	9
н2200	—	—	—	426 259,35	2 158 799,66	—	Геодезический метод	$\sqrt{(0,07^2 + 0,07^2)} = 0,10$
н2210	—	—	—	426 236,09	2 158 796,78	—		
н2220	—	—	—	426 233,83	2 158 815,06	—		
н2230	—	—	—	426 257,08	2 158 817,94	—		
н2200	—	—	—	426 259,35	2 158 799,66	—		

**2. Сведения о характеристиках объекта недвижимости с кадастровым номером** 31:09:0302001:953 :

№ п/п	Наименование характеристики	Значение характеристики
1	2	3
1.	Вид объекта недвижимости	Здание
2.	Ранее присвоенный государственный учетный номер (инвентарный) здания, сооружения, объекта незавершенного строительства	—
3.	Кадастровый номер земельного участка (земельных участков), в границах которого (которых) расположены здание, сооружение, объект незавершенного строительства	31:09:0302004:111
4.	Уникальный учетный номер кадастрового квартала, в границах которого расположены здание, сооружение, объект незавершенного строительства	31:09:0302004
5.	Адрес здания, сооружения, объекта незавершенного строительства	309225, Российская Федерация, Белгородская область, Корочанский р-н, Поповка с, Центральная ул
5.1.	Сведения о местоположении здания, сооружения, объекта незавершенного строительства (при отсутствии адреса) в структурированном в соответствии с федеральной информационной адресной системой виде	—
5.2.	Дополнительные сведения о местоположении	—

1	2	3
6.	Иные сведения	—

**3. Пояснения к сведениям об объекте недвижимости с кадастровым номером** 31:09:0302001:953 :

1.	—
----	---

**1. Сведения о характерных точках контура объекта недвижимости с кадастровым номером** 31:09:0302001:1043 :

Система координат МСК-31 Зона № 2

Обозначение характерных точек границ	Содержатся в Едином государственном реестре недвижимости			Определены в ходе выполнения комплексных кадастровых работ			Метод определения координат	Формулы, примененные для расчета средней квадратической погрешности определения координат характерных точек (Mt), м, с подставленными в такие формулы значениями и итоговые (вычисленные) значения Mt, м
	координаты, м		Радиус, м	координаты, м		Радиус, м		
	X	Y	R	X	Y	R		
1	2	3	4	5	6	7	8	9
н2240	—	—	—	426 303,71	2 158 823,08	—	Геодезический метод	$\sqrt{(0,07^2 + 0,07^2)} = 0,10$
н2250	—	—	—	426 295,52	2 158 892,18	—		
н2260	—	—	—	426 293,72	2 158 892,18	—		
н2270	—	—	—	426 293,72	2 158 896,15	—		
н2280	—	—	—	426 281,36	2 158 895,80	—		
н2290	—	—	—	426 281,36	2 158 892,34	—		
н2300	—	—	—	426 192,13	2 158 883,11	—		
н2310	—	—	—	426 195,88	2 158 851,88	—		
н2320	—	—	—	426 204,81	2 158 852,95	—		
н2330	—	—	—	426 209,75	2 158 811,92	—		
н2220	—	—	—	426 233,83	2 158 815,06	—		
н2230	—	—	—	426 257,08	2 158 817,94	—		
н2240	—	—	—	426 303,71	2 158 823,08	—		

**2. Сведения о характеристиках объекта недвижимости с кадастровым номером** 31:09:0302001:1043 :

№ п/п	Наименование характеристики	Значение характеристики
1	2	3
1.	Вид объекта недвижимости	Здание

1	2	3
2.	Ранее присвоенный государственный учетный номер (инвентарный) здания, сооружения, объекта незавершенного строительства	—
3.	Кадастровый номер земельного участка (земельных участков), в границах которого (которых) расположены здание, сооружение, объект незавершенного строительства	31:09:0302004:75, 31:09:0302004:111
4.	Уникальный учетный номер кадастрового квартала, в границах которого расположены здание, сооружение, объект незавершенного строительства	31:09:0302004
5.	Адрес здания, сооружения, объекта незавершенного строительства	309225, Российская Федерация, Белгородская область, Корочанский р-н, Поповка с, Центральная ул
5.1.	Сведения о местоположении здания, сооружения, объекта незавершенного строительства (при отсутствии адреса) в структурированном в соответствии с федеральной информационной адресной системой виде	—
5.2.	Дополнительные сведения о местоположении	—
6.	Иные сведения	—

**3. Пояснения к сведениям об объекте недвижимости с кадастровым номером** 31:09:0302001:1043 :

1.	—
----	---

**1. Сведения о характерных точках контура объекта недвижимости с кадастровым номером** 31:09:0302001:952 :

Система координат		МСК-31					Зона №		2	
Обозначение характерных точек границ	Содержатся в Едином государственном реестре недвижимости			Определены в ходе выполнения комплексных кадастровых работ			Метод определения координат	Формулы, примененные для расчета средней квадратической погрешности определения координат характерных точек (Mt), м, с подставленными в такие формулы значениями и итоговые (вычисленные) значения Mt, м		
	координаты, м		Радиус, м	координаты, м		Радиус, м				
	X	Y	R	X	Y	R				
1	2	3	4	5	6	7	8	9		
н2340	—	—	—	426 135,12	2 158 780,98	—	Геодезический метод	$\sqrt{(0,07^2 + 0,07^2)} = 0,10$		
н2350	—	—	—	426 122,85	2 158 779,40	—				
н2360	—	—	—	426 115,38	2 158 837,35	—				
н2370	—	—	—	426 127,65	2 158 838,94	—				





1	2	3	4	5	6	7	8	9
н2440	—	—	—	426 347,86	2 158 754,77	—	Геодезический метод	$\sqrt{(0,07^2 + 0,07^2)} = 0,10$
н2450	—	—	—	426 330,72	2 158 753,29	—		
н2460	—	—	—	426 329,95	2 158 762,15	—		
н2470	—	—	—	426 347,09	2 158 763,64	—		
н2440	—	—	—	426 347,86	2 158 754,77	—		

**2. Сведения о характеристиках объекта недвижимости с кадастровым номером** 31:09:0302001:864 :

№ п/п	Наименование характеристики	Значение характеристики
1	2	3
1.	Вид объекта недвижимости	Здание
2.	Ранее присвоенный государственный учетный номер (инвентарный) здания, сооружения, объекта незавершенного строительства	—
3.	Кадастровый номер земельного участка (земельных участков), в границах которого (которых) расположены здание, сооружение, объект незавершенного строительства	31:09:0302004:43
4.	Уникальный учетный номер кадастрового квартала, в границах которого расположены здание, сооружение, объект незавершенного строительства	31:09:0302004
5.	Адрес здания, сооружения, объекта незавершенного строительства	309225, Российская Федерация, Белгородская область, Корочанский р-н, Поповка с
5.1.	Сведения о местоположении здания, сооружения, объекта незавершенного строительства (при отсутствии адреса) в структурированном в соответствии с федеральной информационной адресной системой виде	—
5.2.	Дополнительные сведения о местоположении	—
6.	Иные сведения	—

**3. Пояснения к сведениям об объекте недвижимости с кадастровым номером** 31:09:0302001:864 :

1.	—
----	---

Схема границ земельных участков



Масштаб 1:3 000

Условные обозначения:

31:09:0302004 - номер кадастрового квартала

:3 - кадастровый номер земельного участка

• н923У - характерная точка земельного участка, установленная при проведении кадастровых работ

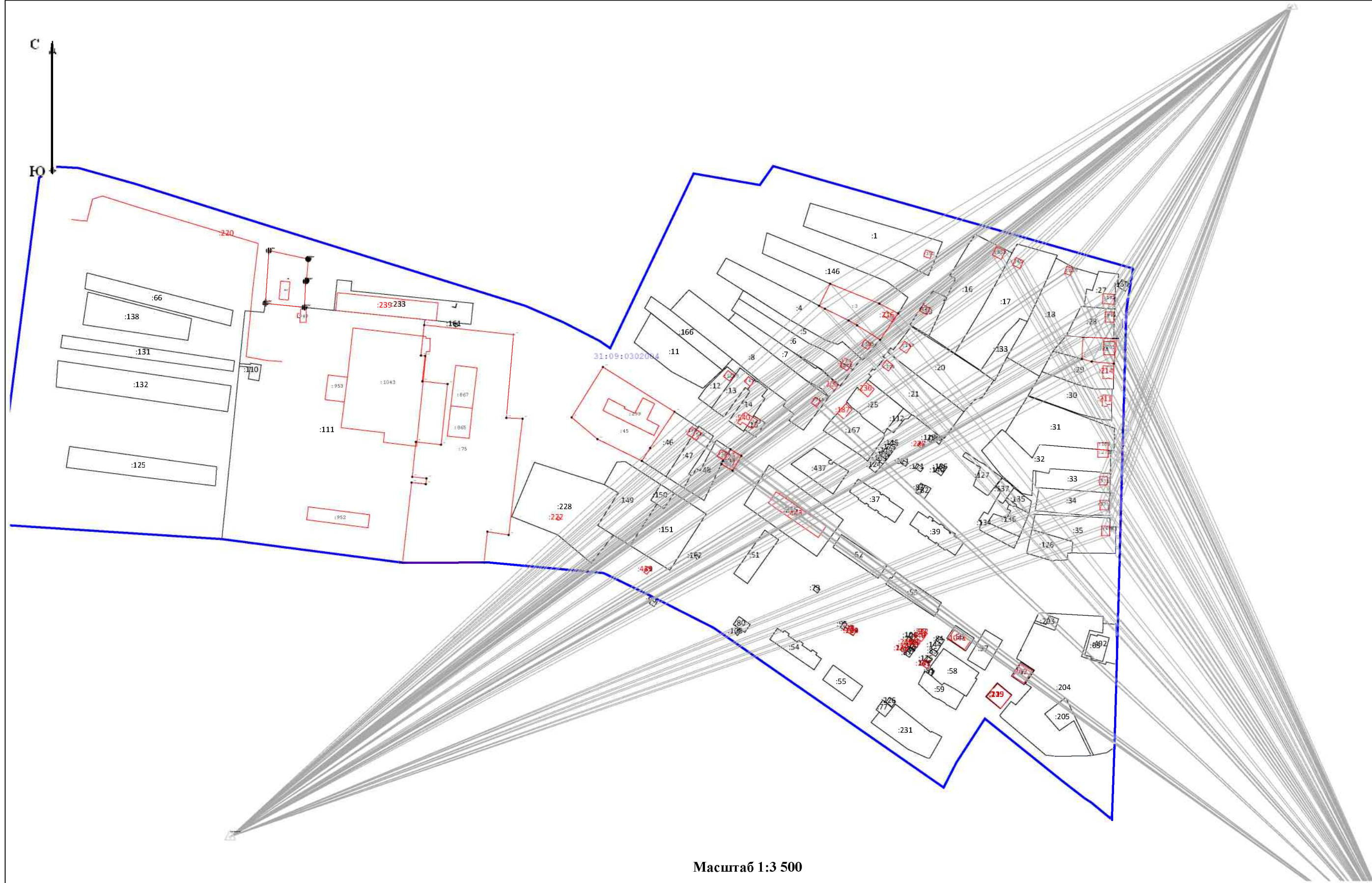
— - Граница кадастрового квартала

— - Граница населенного пункта

■ - Границы зоны с особыми условиями использования территории



Схема геодезических построений



Масштаб 1:3 500

Условные обозначения:

• н923У

- характерная точка земельного участка, установленная при проведении кадастровых работ



- Граница кадастрового квартала



- Граница населенного пункта



- Границы зоны с особыми условиями использования территории

31:09:0302004

- номер кадастрового квартала

:3

- кадастровый номер земельного участка

## КАРТА-ПЛАН ТЕРРИТОРИИ

### Пояснительная записка

#### 1. Сведения о территории выполнения комплексных кадастровых работ:

*31:09:0302008, Белгородская область, Корочанский р-н, с. Поповка*

(наименование субъекта Российской Федерации, муниципального образования, населенного пункта, уникальные учетные номера кадастровых кварталов, иные сведения, позволяющие определить местоположение территории, на которой выполняются комплексные кадастровые работы, например, наименование садоводческого или огороднического некоммерческого товарищества, гаражного кооператива, элемента планировочной структуры)

#### 2. Основания выполнения комплексных кадастровых работ:

Наименование, дата и номер документа, на основании которого выполняются комплексные кадастровые работы:

*Муниципальный контракт. № №0826500000924000198/13, от 4 марта 2024 г., выдан Администрация муниципального района "Корочанский район" Белгородской области.*

3. Дата подготовки карты-плана территории: 2 апреля 2024 г.

#### 4. Сведения о заказчике(ах) комплексных кадастровых работ:

В отношении юридического лица, органа местного самоуправления муниципального района, муниципального округа или городского округа либо уполномоченного исполнительного органа государственной власти субъекта Российской Федерации:

полное или сокращенное (в случае, если имеется) наименование: Администрация муниципального района "Корочанский район" Белгородской области

основной государственный регистрационный номер: 1023101336422

идентификационный номер налогоплательщика: 3110002415

В отношении физического лица или представителя физических или юридических лиц:

фамилия, имя, отчество (последнее - при наличии): —

страховой номер индивидуального лицевого счета в системе обязательного пенсионного страхования Российской Федерации (СНИЛС): —

Наименование и реквизиты документа, подтверждающие полномочия представителя заказчика(ов) комплексных кадастровых работ:

—

Адрес электронной почты (для направления уведомления о результатах внесения сведений в Единый государственный реестр недвижимости):

—

#### 5. Сведения об исполнителе комплексных кадастровых работ:

Полное или сокращенное (в случае, если имеется) наименование и адрес юридического лица, с которым заключен государственный или муниципальный контракт либо договор подряда на выполнение комплексных кадастровых работ:

Фамилия, имя, отчество кадастрового инженера (последнее - при наличии): Кривошееенко Наталья Михайловна  
и основной государственный регистрационный номер кадастрового инженера индивидуального предпринимателя (ОГРНИП): —

Страховой номер индивидуального лицевого счета в системе обязательного пенсионного страхования Российской Федерации (СНИЛС) кадастрового инженера: 055-911-442-59

Уникальный реестровый номер кадастрового инженера в реестре саморегулируемой организации кадастровых инженеров и дата внесения сведений о физическом лице в такой реестр: 2087, 27 декабря 2021 г.

Полное или (в случае, если имеется) сокращенное наименование саморегулируемой организации кадастровых инженеров, членом которой является кадастровый инженер: А СРО "ОКИ"

Контактный телефон: 89066066788

Почтовый адрес и адрес электронной почты, по которым осуществляется связь с кадастровым инженером: 308000, Белгородская обл, Белгород г, geopro31@mail.ru

**6. Перечень документов, использованных при подготовке карты-плана территории:**

№ п/п	Реквизиты документа				
	Вид	Дата	Номер	Наименование	Иные сведения
1	2	3	4	5	6
1	Кадастровый план территории	11 марта 2024 г.	****_***/****_ *****	Кадастровый план территории	—

**7. Пояснения к карте-плану территории:**

**Основания выполнения комплексных кадастровых работ**

Комплексные кадастровые работы выполнялись в отношении территории кадастрового квартала 31:09:0302008. Основанием для выполнения настоящих комплексных кадастровых работ является муниципальный контракт № 0826500000924000198/13 от 04.03.2024г. Карта-план подготовлен в соответствии с Правилами землепользования и застройки Поповского сельского поселения муниципального района «Корочанский район» Белгородской области (минимальная площадь земельного участка индивидуального жилищного строительства и для ведения личного подсобного хозяйства - 1000 кв.м, максимальная площадь земельного участка 2900 кв.м.

При выполнении комплексных кадастровых работ местоположение уточняемых объектов недвижимости определялось в соответствии с ч.10 ст. 22 № 218-ФЗ "О государственной регистрации недвижимости" от 13.07.2015, исходя из границ, в соответствии с фактическим землепользованием, реальным местоположением объектов в соответствии с действующим законодательством.

**Сведения об уточняемых земельных участках**

Всего в карту-план территории включены сведения о 4 земельных участках, 17 зданиях.  
 В результате выполнения комплексных кадастровых работ:  
 - обеспечивается уточнение границ 2 земельных участка;  
 - обеспечивается исправление реестровых ошибок в сведениях о местоположении границ земельных участков - 2.  
 - осуществляется уточнение местоположения на земельных участках 17 объектов капитального строительства.  
 В процессе было выявлено, что в ЕГРН учтены сведения о 2 земельных участках, местоположение границ которых не установлено. При проведении работы были уточнены границы следующих земельных участков: 31:09:0302008:18, 31:09:0302008:8

**Описание местоположения здания, сооружения, объекта незавершенного строительства на земельном участке**

В ходе проведения комплексных кадастровых работ было выявлено, что в ЕГРН учтены 17 объектов капитального строительства, местоположение которых на земельном участке не установлено. В результате проведения ККР были уточнены границы следующих объектов капитального строительства: 31:09:0302001:529, 31:09:0302001:107, 31:09:0302001:180, 31:09:0302001:176, 31:09:0302001:399, 31:09:0302001:447, 31:09:0302001:264, 31:09:0302001:1023, 31:09:0302001:161, 31:09:0302001:448, 31:09:0302001:346, 31:09:0302001:139, 31:09:0302001:762, 31:09:0302006:108, 31:09:0302001:347, 31:09:0302001:178, 31:09:0302001:429

**Сведения об уточняемых земельных участках, необходимые для исправления реестровых ошибок в сведениях о местоположении их границ**

В ходе проведения комплексных кадастровых работ было выявлено, что при межевании 2 земельных участков была допущена ошибка в местоположении границ земельного участка – фактическое местоположение границ земельного участка не совпадает с границами земельного участка включенными в ЕГРН. Работы по исправлению границ были проведены на следующие участки: 31:09:0302008:26, 31:09:0302008:31

**Сведения о пунктах геодезической сети и средствах измерений**

**1. Сведения о пунктах геодезической сети:**

№ п/п	Вид геодезической сети	Название пункта геодезической сети и тип знака	Система координат пункта геодезической сети	Координаты пункта, м		Дата обследования 9 апреля 2024 г.		
						Сведения о состоянии		
				Х	У	наружного знака пункта	центра пункта	марки центра пункта
1	2	3	4	5	6	7	8	9
1	Пункт государственной геодезической сети. 3	Бакаев, пир., 5200м, 1	МСК-31, зона 2	419 261,84	2 165 629,15	Сохранился	Сохранился	Сохранился
2	Пункт государственной геодезической сети. 3	Ивановка, пир., 5300м, 1		436 146,67	2 169 404,04			
3	Пункт государственной геодезической сети. 3	Постников, пир., 5200м, 1		403 984,75	2 125 725,40			

**2. Сведения об использованных средствах измерений:**

№ п/п	Наименование и обозначение типа средства измерений - прибора (инструмента, аппаратуры)	Заводской или серийный номер средства измерений	Реквизиты свидетельства о поверке прибора (инструмента, аппаратуры) и (или) срок действия поверки
1	2	3	4
1	GNSS-приемник спутниковый геодезический многочастотный South Galaxy G1	—	С-ГСХ/09-06-2023/253595077 от 09.06.2023 до 08.06.2024

**Сведения об уточняемых земельных участках**

**1. Сведения о характерных точках границ уточняемого земельного участка с кадастровым номером** 31:09:0302008:18 :  
 Система координат МСК-31 Зона № 2

Обозначение характерных точек границ	Координаты, м				Метод определения координат	Формулы, примененные для расчета средней квадратической погрешности определения координат характерных точек границ (Mt), с подставленными в такие формулы значениями и итоговые (вычисленные) значения Mt, м	Описание закрепления точки
	содержатся в Едином государственном реестре недвижимости		определены в результате выполнения комплексных кадастровых работ				
	X	Y	X	Y			
1	2	3	4	5	6	7	8
н37У	—	—	425 050,62	2 159 867,77	Геодезический метод	$\sqrt{(0,07^2 + 0,07^2)} = 0,10$	—
н38У	—	—	425 053,57	2 159 876,94			
н39У	—	—	425 097,44	2 159 862,83			
н40У	—	—	425 045,18	2 159 752,67			
н41У	—	—	425 010,11	2 159 771,66			
н37У	—	—	425 050,62	2 159 867,77			

**2. Сведения о частях границ уточняемого земельного участка с кадастровым номером** 31:09:0302008:18 :

Обозначение части границ		Горизонтальное проложение (S), м	Описание прохождения части границ	Сведения о согласовании местоположения границ (согласовано/спорное)
от т.	до т.			
1	2	3	4	5
н37У	н38У	9,63	—	согласовано
н38У	н39У	46,08		
н39У	н40У	121,93		
н40У	н41У	39,88		
н41У	н37У	104,30		

**3. Сведения о характеристиках уточняемого земельного участка с кадастровым номером** 31:09:0302008:18 :

№ п/п	Наименование характеристики земельного участка	Значение характеристики
1	2	3

1	2	3
1.	Адрес земельного участка	—
1.1.	Сведения о местоположении земельного участка (при отсутствии адреса) в структурированном в соответствии с федеральной информационной адресной системой виде	Российская Федерация, Белгородская область, Корочанский р-н, Поповка с, Бельгия ул, д 19
1.2.	Дополнительные сведения о местоположении земельного участка	—
2.	Площадь земельного участка $\pm$ величина погрешности определения (вычисления) площади ( $P \pm \Delta P$ ), м <sup>2</sup>	5 000 $\pm$ 25,00
3.	Формула, примененная для вычисления предельной погрешности определения площади земельного участка, с подставленными значениями и итоговые (вычисленные) значения	$3,5 * 0,10 * \sqrt{(5\ 000,00)} = 25$
4.	Площадь земельного участка согласно сведениям Единого государственного реестра недвижимости (Ркад), м <sup>2</sup>	5 000,00
5.	Оценка расхождения P и Ркад ( $P - P_{кад}$ ), м <sup>2</sup>	0
6.	Предельный минимальный и максимальный размеры земельного участка (Рмин и Рмакс), м <sup>2</sup>	— —
7.	Вид (виды) разрешенного использования	Для ведения личного подсобного хозяйства
7.1.	Дополнительные сведения об использовании земельного участка	—
8.	Кадастровый или иной государственный учетный номер (инвентарный) здания, сооружения, объекта незавершенного строительства, расположенного на земельном участке	31:09:0302001:161
9.	Сведения о земельных участках (землях общего пользования, территории общего пользования), посредством которых обеспечивается доступ	—
10.	Иные сведения	—
<b>4. Пояснения к сведениям об уточняемом земельном участке с кадастровым номером</b>		<b>31:09:0302008:18</b> :
1.	—	—



**1. Сведения о характерных точках границ уточняемого земельного участка с кадастровым номером** 31:09:0302008:8 :  
 Система координат МСК-31 Зона № 2

Обозначение характерных точек границ	Координаты, м				Метод определения координат	Формулы, примененные для расчета средней квадратической погрешности определения координат характерных точек границ (Mt), с подставленными в такие формулы значениями и итоговые (вычисленные) значения Mt, м	Описание закрепления точки
	содержатся в Едином государственном реестре недвижимости		определены в результате выполнения комплексных кадастровых работ				
	X	Y	X	Y			
1	2	3	4	5	6	7	8
н70У	—	—	425 460,82	2 159 636,56	Геодезический метод	$\sqrt{(0,07^2 + 0,07^2)} = 0,10$	—
н71У	—	—	425 419,03	2 159 668,90			
н72У	—	—	425 394,08	2 159 636,67			
н73У	—	—	425 436,67	2 159 605,95			
н70У	—	—	425 460,82	2 159 636,56			

**2. Сведения о частях границ уточняемого земельного участка с кадастровым номером** 31:09:0302008:8 :

Обозначение части границ		Горизонтальное проложение (S), м	Описание прохождения части границ	Сведения о согласовании местоположения границ (согласовано/спорное)
от т.	до т.			
1	2	3	4	5
н70У	н71У	52,84	—	согласовано
н71У	н72У	40,76		
н72У	н73У	52,51		
н73У	н70У	38,99		

**3. Сведения о характеристиках уточняемого земельного участка с кадастровым номером** 31:09:0302008:8 :

№ п/п	Наименование характеристики земельного участка	Значение характеристики
1	2	3
1.	Адрес земельного участка	Российская Федерация, Белгородская область, Корочанский р-н, Поповка с, Российская Федерация, Белгородская обл., Корочанский р-н, с. Поповка
1.1.	Сведения о местоположении земельного участка (при отсутствии адреса) в структурированном в соответствии с федеральной информационной адресной системой виде	—
1.2.	Дополнительные сведения о местоположении земельного участка	—

1	2	3
2.	Площадь земельного участка ± величина погрешности определения (вычисления) площади ( $P \pm \Delta P$ ), м <sup>2</sup>	2 100 ± 16,00
3.	Формула, примененная для вычисления предельной погрешности определения площади земельного участка, с подставленными значениями и итоговые (вычисленные) значения	$3,5 * 0,10 * \sqrt{(2\ 100,00)} = 16$
4.	Площадь земельного участка согласно сведениям Единого государственного реестра недвижимости (Ркад), м <sup>2</sup>	2 100,00
5.	Оценка расхождения Р и Ркад ( $P - P_{кад}$ ), м <sup>2</sup>	0
6.	Предельный минимальный и максимальный размеры земельного участка (Рмин и Рмакс), м <sup>2</sup>	— —
7.	Вид (виды) разрешенного использования	Для ведения личного подсобного хозяйства
7.1.	Дополнительные сведения об использовании земельного участка	—
8.	Кадастровый или иной государственный учетный номер (инвентарный) здания, сооружения, объекта незавершенного строительства, расположенного на земельном участке	—
9.	Сведения о земельных участках (землях общего пользования, территории общего пользования), посредством которых обеспечивается доступ	—
10.	Иные сведения	—
<b>4. Пояснения к сведениям об уточняемом земельном участке с кадастровым номером</b>		<b>31:09:0302008:8</b> :
1.	—	

**Сведения об уточняемых земельных участках, необходимые для исправления реестровых ошибок в сведениях о местоположении их границ**

**1. Сведения о характерных точках границ уточняемого земельного участка с кадастровым номером** 31:09:0302008:31 :  
 Система координат МСК-31 Зона № 2

Обозначение характерных точек границ	Координаты, м				Метод определения координат	Формулы, примененные для расчета средней квадратической погрешности определения координат характерных точек границ (Mt), с подставленными в такие формулы значениями и итоговые (вычисленные) значения Mt, м	Описание закрепления точки
	содержатся в Едином государственном реестре недвижимости		определены в результате выполнения комплексных кадастровых работ				
	X	Y	X	Y			
1	2	3	4	5	6	7	8
17	4 422,62	5 153,28	—	—	Геодезический метод	0,10	—
18	4 438,45	5 200,45	—	—			
19	4 402,45	5 202,79	—	—			
20	4 405,88	5 166,90	—	—			
н78У	—	—	424 691,71	2 159 751,62		$\sqrt{(0,07^2 + 0,07^2)} = 0,10$	
н79У	—	—	424 654,00	2 159 751,62			
н80У	—	—	424 664,20	2 159 715,07			
н81У	—	—	424 683,01	2 159 706,90			
17	4 422,62	5 153,28	—	—	0,10		

**2. Сведения о частях границ уточняемого земельного участка с кадастровым номером** 31:09:0302008:31 :

Обозначение части границ		Горизонтальное проложение (S), м	Описание прохождения части границ	Сведения о согласовании местоположения границ (согласовано/спорное)
от т.	до т.			
1	2	3	4	5
н78У	н79У	37,71	—	согласовано
н79У	н80У	37,95		
н80У	н81У	20,51		
н81У	н78У	45,56		

**3. Сведения о характеристиках уточняемого земельного участка с кадастровым номером** 31:09:0302008:31 :

№ п/п	Наименование характеристики	Значение характеристики
1	2	3
1	2	3

1	2	3
1.	Адрес земельного участка	Российская Федерация, Белгородская область, Корочанский р-н, Поповка с, Белгородская область, р-н Корочанский, с. Поповка
1.1.	Сведения о местоположении земельного участка (при отсутствии адреса) в структурированном в соответствии с федеральной информационной адресной системой виде	—
1.2.	Дополнительные сведения о местоположении земельного участка	—
2.	Площадь земельного участка $\pm$ величина погрешности определения (вычисления) площади ( $P \pm \Delta P$ ), м <sup>2</sup>	1 145 $\pm$ 12,00
3.	Формула, примененная для вычисления предельной погрешности определения площади земельного участка, с подставленными значениями и итоговые (вычисленные) значения	$3,5 * 0,10 * \sqrt{(1\ 145,00)} = 12$
4.	Площадь земельного участка согласно сведениям Единого государственного реестра недвижимости (Ркад), м <sup>2</sup>	1 145,00
5.	Оценка расхождения P и Ркад ( $P - P_{кад}$ ), м <sup>2</sup>	0
6.	Предельный минимальный и максимальный размеры земельного участка (Рмин и Рмакс), м <sup>2</sup>	Рмин = Рмин = 1 000 Рмакс = Рмакс = 2 900
7.	Кадастровый или иной государственный учетный номер (инвентарный) здания, сооружения, объекта незавершенного строительства, расположенного на земельном участке	—
8.	Вид (виды) разрешенного использования	Для ведения личного подсобного хозяйства
8.1.	Дополнительные сведения об использовании земельного участка	—
9.	Сведения о земельных участках (землях общего пользования, территории общего пользования), посредством которых обеспечивается доступ	—
10.	Иные сведения	—
<b>4. Пояснения к сведениям об уточняемом земельном участке с кадастровым номером</b>		<b>31:09:0302008:31</b> :
1.	—	—

1. Сведения о характерных точках границ уточняемого земельного участка с кадастровым номером 31:09:0302008:26 :  
 Система координат МСК-31 Зона № 2

Обозначение характерных точек границ	Координаты, м				Метод определения координат	Формулы, примененные для расчета средней квадратической погрешности определения координат характерных точек границ (Mt), с подставленными в такие формулы значениями и итоговые (вычисленные) значения Mt, м	Описание закрепления точки
	содержатся в Едином государственном реестре недвижимости		определены в результате выполнения комплексных кадастровых работ				
	X	Y	X	Y			
1	2	3	4	5	6	7	8
21	4 545,99	5 275,15	—	—	Геодезический метод	0,10	—
22	4 494,90	5 296,93	—	—			
23	4 487,27	5 266,27	—	—			
24	4 476,97	5 221,99	—	—			
25	4 500,85	5 210,80	—	—			
26	4 490,31	5 180,59	—	—			
27	4 519,49	5 169,76	—	—			
н82У	—	—	424 717,34	2 159 912,68		$\sqrt{(0,07^2 + 0,07^2)} = 0,10$	
н89У	—	—	424 688,25	2 159 912,87			
н88У	—	—	424 699,36	2 159 805,39			
н87У	—	—	424 712,99	2 159 805,39			
н86У	—	—	424 719,62	2 159 723,83			
н85У	—	—	424 742,32	2 159 723,83			
н90У	—	—	424 741,38	2 159 732,75			
н84У	—	—	424 732,32	2 159 818,86			
н83У	—	—	424 720,24	2 159 888,22			
21	4 545,99	5 275,15	—	—	0,10		

2. Сведения о частях границ уточняемого земельного участка с кадастровым номером 31:09:0302008:26 :

Обозначение части границ		Горизонтальное проложение (S), м	Описание прохождения части границ	Сведения о согласовании местоположения границ (согласовано/спорное)
от т.	до т.			
1	2	3	4	5
н82У	н89У	29,09	—	согласовано
н89У	н88У	108,05		

1	2	3	4	5
н88У	н87У	13,63	—	согласовано
н87У	н86У	81,83		
н86У	н85У	22,70		
н85У	н90У	8,97		
н90У	н84У	86,59		
н84У	н83У	70,40		
н83У	н82У	24,63		

**3. Сведения о характеристиках уточняемого земельного участка с кадастровым номером** 31:09:0302008:26 :

№ п/п	Наименование характеристики	Значение характеристики
1	2	3
1.	Адрес земельного участка	Российская Федерация, Белгородская область, Корочанский р-н, Поповка с, Белгородская область, р-н Корочанский, с. Поповка
1.1.	Сведения о местоположении земельного участка (при отсутствии адреса) в структурированном в соответствии с федеральной информационной адресной системой виде	—
1.2.	Дополнительные сведения о местоположении земельного участка	—
2.	Площадь земельного участка ± величина погрешности определения (вычисления) площади ( $P \pm \Delta P$ ), м <sup>2</sup>	5 165 ± 25,00
3.	Формула, примененная для вычисления предельной погрешности определения площади земельного участка, с подставленными значениями и итоговые (вычисленные) значения	$3,5 * 0,10 * \sqrt{(5\ 165,00)} = 25$
4.	Площадь земельного участка согласно сведениям Единого государственного реестра недвижимости (Ркад), м <sup>2</sup>	5 165,00
5.	Оценка расхождения Р и Ркад ( $P - P_{кад}$ ), м <sup>2</sup>	0
6.	Предельный минимальный и максимальный размеры земельного участка ( $P_{мин}$ и $P_{макс}$ ), м <sup>2</sup>	$P_{мин} = —$ $P_{макс} = —$
7.	Кадастровый или иной государственный учетный номер (инвентарный) здания, сооружения, объекта незавершенного строительства, расположенного на земельном участке	31:09:0302001:429
8.	Вид (виды) разрешенного использования	Для ведения личного подсобного хозяйства
8.1.	Дополнительные сведения об использовании земельного участка	—

1	2	3
9.	Сведения о земельных участках (землях общего пользования, территории общего пользования), посредством которых обеспечивается доступ	—
10.	Иные сведения	—
<b>4. Пояснения к сведениям об уточняемом земельном участке с кадастровым номером</b>		<u>31:09:0302008:26</u> :
1.	—	

**Описание местоположения здания, сооружения, объекта незавершенного строительства на земельном участке**

**1. Сведения о характерных точках контура объекта недвижимости с кадастровым номером** 31:09:0302001:529 :

Система координат МСК-31, зона 2 Зона № 2

Обозначение характерных точек границ	Содержатся в Едином государственном реестре недвижимости			Определены в ходе выполнения комплексных кадастровых работ			Метод определения координат	Формулы, примененные для расчета средней квадратической погрешности определения координат характерных точек (Mt), м, с подставленными в такие формулы значениями и итоговые (вычисленные) значения Mt, м
	координаты, м		Радиус, м	координаты, м		Радиус, м		
	X	Y	R	X	Y	R		
1	2	3	4	5	6	7	8	9
н10	—	—	—	425 637,55	2 159 675,21	—	Геодезический метод	$\sqrt{(0,07^2 + 0,07^2)} = 0,10$
н20	—	—	—	425 632,69	2 159 669,18	—		
н30	—	—	—	425 626,93	2 159 673,81	—		
н40	—	—	—	425 631,79	2 159 679,85	—		
н10	—	—	—	425 637,55	2 159 675,21	—		

**2. Сведения о характеристиках объекта недвижимости с кадастровым номером** 31:09:0302001:529 :

№ п/п	Наименование характеристики	Значение характеристики
1	2	3
1.	Вид объекта недвижимости	Здание
2.	Ранее присвоенный государственный учетный номер (инвентарный) здания, сооружения, объекта незавершенного строительства	—
3.	Кадастровый номер земельного участка (земельных участков), в границах которого (которых) расположены здание, сооружение, объект незавершенного строительства	31:09:0302008:1
4.	Уникальный учетный номер кадастрового квартала, в границах которого расположены здание, сооружение, объект незавершенного строительства	31:09:0302008



1	2	3
5.	Адрес здания, сооружения, объекта незавершенного строительства	309225, Российская Федерация, Белгородская область, Корочанский р-н, Поповка с, Бельгия ул, д 6
5.1.	Сведения о местоположении здания, сооружения, объекта незавершенного строительства (при отсутствии адреса) в структурированном в соответствии с федеральной информационной адресной системой виде	—
5.2.	Дополнительные сведения о местоположении	—
6.	Иные сведения	—

**3. Пояснения к сведениям об объекте недвижимости с кадастровым номером** 31:09:0302001:529 :

1.	—
----	---

**1. Сведения о характерных точках контура объекта недвижимости с кадастровым номером** 31:09:0302006:107 :

Система координат МСК-31, зона 2 Зона № 2

Обозначение характерных точек границ	Содержатся в Едином государственном реестре недвижимости			Определены в ходе выполнения комплексных кадастровых работ			Метод определения координат	Формулы, примененные для расчета средней квадратической погрешности определения координат характерных точек (Mt), м, с подставленными в такие формулы значениями и итоговые (вычисленные) значения Mt, м
	координаты, м		Радиус, м	координаты, м		Радиус, м		
	X	Y	R	X	Y	R		
1	2	3	4	5	6	7	8	9
н50	—	—	—	425 617,39	2 159 694,91	—	Геодезический метод	$\sqrt{(0,07^2 + 0,07^2)} = 0,10$
н60	—	—	—	425 614,03	2 159 690,11	—		
н70	—	—	—	425 609,12	2 159 694,05	—		
н80	—	—	—	425 612,78	2 159 698,61	—		
н50	—	—	—	425 617,39	2 159 694,91	—		

**2. Сведения о характеристиках объекта недвижимости с кадастровым номером** 31:09:0302006:107 :

№ п/п	Наименование характеристики	Значение характеристики
1	2	3
1.	Вид объекта недвижимости	Здание
2.	Ранее присвоенный государственный учетный номер (инвентарный) здания, сооружения, объекта незавершенного строительства	—

1	2	3
3.	Кадастровый номер земельного участка (земельных участков), в границах которого (которых) расположены здание, сооружение, объект незавершенного строительства	31:09:0302008:2
4.	Уникальный учетный номер кадастрового квартала, в границах которого расположены здание, сооружение, объект незавершенного строительства	31:09:0302008
5.	Адрес здания, сооружения, объекта незавершенного строительства	309225, Российская Федерация, Белгородская область, Корочанский р-н, Поповка с, Бельгия ул, д 7
5.1.	Сведения о местоположении здания, сооружения, объекта незавершенного строительства (при отсутствии адреса) в структурированном в соответствии с федеральной информационной адресной системой виде	—
5.2.	Дополнительные сведения о местоположении	—
6.	Иные сведения	—

**3. Пояснения к сведениям об объекте недвижимости с кадастровым номером** 31:09:0302006:107 :

1.	—
----	---

**1. Сведения о характерных точках контура объекта недвижимости с кадастровым номером** 31:09:0302001:180 :

Система координат МСК-31, зона 2 Зона № 2

Обозначение характерных точек границ	Содержатся в Едином государственном реестре недвижимости			Определены в ходе выполнения комплексных кадастровых работ			Метод определения координат	Формулы, примененные для расчета средней квадратической погрешности определения координат характерных точек (Mt), м, с подставленными в такие формулы значениями и итоговые (вычисленные) значения Mt, м
	координаты, м		Радиус, м	координаты, м		Радиус, м		
	X	Y	R	X	Y	R		
1	2	3	4	5	6	7	8	9
н90	—	—	—	425 593,52	2 159 703,41	—	Геодезический метод	$\sqrt{(0,07^2 + 0,07^2)} = 0,10$
н100	—	—	—	425 588,85	2 159 697,43	—		
н110	—	—	—	425 582,20	2 159 702,63	—		
н120	—	—	—	425 586,56	2 159 708,86	—		
н90	—	—	—	425 593,52	2 159 703,41	—		

**2. Сведения о характеристиках объекта недвижимости с кадастровым номером** 31:09:0302001:180 :

№ п/п	Наименование характеристики	Значение характеристики
-------	-----------------------------	-------------------------

1	2	3
1.	Вид объекта недвижимости	Здание
2.	Ранее присвоенный государственный учетный номер (инвентарный) здания, сооружения, объекта незавершенного строительства	—
3.	Кадастровый номер земельного участка (земельных участков), в границах которого (которых) расположены здание, сооружение, объект незавершенного строительства	31:09:0302008:4
4.	Уникальный учетный номер кадастрового квартала, в границах которого расположены здание, сооружение, объект незавершенного строительства	31:09:0302008
5.	Адрес здания, сооружения, объекта незавершенного строительства	309225, Российская Федерация, Белгородская область, Корочанский р-н, Поповка с, Бельгия ул, д 8
5.1.	Сведения о местоположении здания, сооружения, объекта незавершенного строительства (при отсутствии адреса) в структурированном в соответствии с федеральной информационной адресной системой виде	—
5.2.	Дополнительные сведения о местоположении	—
6.	Иные сведения	—

**3. Пояснения к сведениям об объекте недвижимости с кадастровым номером** 31:09:0302001:180 :

1. —

**1. Сведения о характерных точках контура объекта недвижимости с кадастровым номером** 31:09:0302001:176 :

Система координат МСК-31, зона 2 Зона № 2

Обозначение характерных точек границ	Содержатся в Едином государственном реестре недвижимости			Определены в ходе выполнения комплексных кадастровых работ			Метод определения координат	Формулы, примененные для расчета средней квадратической погрешности определения координат характерных точек (Mt), м, с подставленными в такие формулы значениями и итоговые (вычисленные) значения Mt, м
	координаты, м		Радиус, м	координаты, м		Радиус, м		
	X	Y	R	X	Y	R		
1	2	3	4	5	6	7	8	9
n130	—	—	—	425 522,18	2 159 755,88	—	Геодезический метод	$\sqrt{(0,07^2 + 0,07^2)} = 0,10$
n140	—	—	—	425 518,09	2 159 750,82	—		
n150	—	—	—	425 513,22	2 159 754,76	—		
n160	—	—	—	425 517,32	2 159 759,82	—		

1	2	3	4	5	6	7	8	9
n130	—	—	—	425 522,18	2 159 755,88	—	Геодезический метод	$\sqrt{(0,07^2 + 0,07^2)} = 0,10$

**2. Сведения о характеристиках объекта недвижимости с кадастровым номером** 31:09:0302001:176 :

№ п/п	Наименование характеристики	Значение характеристики
1	2	3
1.	Вид объекта недвижимости	Здание
2.	Ранее присвоенный государственный учетный номер (инвентарный) здания, сооружения, объекта незавершенного строительства	—
3.	Кадастровый номер земельного участка (земельных участков), в границах которого (которых) расположены здание, сооружение, объект незавершенного строительства	31:09:0302008:9
4.	Уникальный учетный номер кадастрового квартала, в границах которого расположены здание, сооружение, объект незавершенного строительства	31:09:0302008
5.	Адрес здания, сооружения, объекта незавершенного строительства	309225, Российская Федерация, Белгородская область, Корочанский р-н, Поповка с, Бельгия ул, д 10
5.1.	Сведения о местоположении здания, сооружения, объекта незавершенного строительства (при отсутствии адреса) в структурированном в соответствии с федеральной информационной адресной системой виде	—
5.2.	Дополнительные сведения о местоположении	—
6.	Иные сведения	—

**3. Пояснения к сведениям об объекте недвижимости с кадастровым номером** 31:09:0302001:176 :

1.	—
----	---

**1. Сведения о характерных точках контура объекта недвижимости с кадастровым номером** 31:09:0302001:399 :

Система координат	<u>МСК-31, зона 2</u>	Зона №	<u>2</u>
-------------------	-----------------------	--------	----------

Обозначение характерных точек границ	Содержатся в Едином государственном реестре недвижимости			Определены в ходе выполнения комплексных кадастровых работ			Метод определения координат	Формулы, примененные для расчета средней квадратической погрешности определения координат характерных точек (Mt), м, с подставленными в такие формулы значениями и итоговые (вычисленные) значения Mt, м
	координаты, м		Радиус, м	координаты, м		Радиус, м		
	X	Y	R	X	Y	R		
1	2	3	4	5	6	7	8	9

1	2	3	4	5	6	7	8	9
н170	—	—	—	425 341,73	2 159 779,38	—	Геодезический метод	$\sqrt{(0,07^2 + 0,07^2)} = 0,10$
н180	—	—	—	425 340,59	2 159 773,65	—		
н190	—	—	—	425 333,90	2 159 774,99	—		
н200	—	—	—	425 335,04	2 159 780,72	—		
н170	—	—	—	425 341,73	2 159 779,38	—		

**2. Сведения о характеристиках объекта недвижимости с кадастровым номером** 31:09:0302001:399 :

№ п/п	Наименование характеристики	Значение характеристики
1	2	3
1.	Вид объекта недвижимости	Здание
2.	Ранее присвоенный государственный учетный номер (инвентарный) здания, сооружения, объекта незавершенного строительства	—
3.	Кадастровый номер земельного участка (земельных участков), в границах которого (которых) расположены здание, сооружение, объект незавершенного строительства	31:09:0302008:12
4.	Уникальный учетный номер кадастрового квартала, в границах которого расположены здание, сооружение, объект незавершенного строительства	31:09:0302008
5.	Адрес здания, сооружения, объекта незавершенного строительства	309225, Российская Федерация, Белгородская область, Корочанский р-н, Поповка с, Бельгия ул, д 13
5.1.	Сведения о местоположении здания, сооружения, объекта незавершенного строительства (при отсутствии адреса) в структурированном в соответствии с федеральной информационной адресной системой виде	—
5.2.	Дополнительные сведения о местоположении	—
6.	Иные сведения	—

**3. Пояснения к сведениям об объекте недвижимости с кадастровым номером** 31:09:0302001:399 :

1.	—
----	---

**1. Сведения о характерных точках контура объекта недвижимости с кадастровым номером** 31:09:0302001:447 :

Система координат		МСК-31, зона 2					Зона № <u>2</u>	
Обозначение характерных точек границ	Содержатся в Едином государственном реестре недвижимости			Определены в ходе выполнения комплексных кадастровых работ			Метод определения координат	Формулы, примененные для расчета средней квадратической погрешности определения координат характерных точек (Mt), м, с подставленными в такие формулы значениями и итоговые (вычисленные) значения Mt, м
	координаты, м		Радиус, м	координаты, м		Радиус, м		
	X	Y	R	X	Y	R		
1	2	3	4	5	6	7	8	9
н210	—	—	—	425 292,16	2 159 785,46	—	Геодезический метод	$\sqrt{(0,07^2 + 0,07^2)} = 0,10$
н220	—	—	—	425 285,13	2 159 787,52	—		
н230	—	—	—	425 287,49	2 159 795,55	—		
н240	—	—	—	425 294,51	2 159 793,49	—		
н210	—	—	—	425 292,16	2 159 785,46	—		

**2. Сведения о характеристиках объекта недвижимости с кадастровым номером** 31:09:0302001:447 :

№ п/п	Наименование характеристики	Значение характеристики
1	2	3
1.	Вид объекта недвижимости	Здание
2.	Ранее присвоенный государственный учетный номер (инвентарный) здания, сооружения, объекта незавершенного строительства	—
3.	Кадастровый номер земельного участка (земельных участков), в границах которого (которых) расположены здание, сооружение, объект незавершенного строительства	31:09:0302008:13
4.	Уникальный учетный номер кадастрового квартала, в границах которого расположены здание, сооружение, объект незавершенного строительства	31:09:0302008
5.	Адрес здания, сооружения, объекта незавершенного строительства	309225, Российская Федерация, Белгородская область, Корочанский р-н, Поповка с, Бельгия ул, д 14
5.1.	Сведения о местоположении здания, сооружения, объекта незавершенного строительства (при отсутствии адреса) в структурированном в соответствии с федеральной информационной адресной системой виде	—
5.2.	Дополнительные сведения о местоположении	—

1	2					3		
6.	Иные сведения					—		
<b>3. Пояснения к сведениям об объекте недвижимости с кадастровым номером</b> <u>31:09:0302001:447</u> :								
1.	—							
<b>1. Сведения о характерных точках контура объекта недвижимости с кадастровым номером</b> <u>31:09:0302001:264</u> :								
Система координат <u>МСК-31, зона 2</u>				Зона № <u>2</u>				
Обозначение характерных точек границ	Содержатся в Едином государственном реестре недвижимости			Определены в ходе выполнения комплексных кадастровых работ			Метод определения координат	Формулы, примененные для расчета средней квадратической погрешности определения координат характерных точек (Mt), м, с подставленными в такие формулы значениями и итоговые (вычисленные) значения Mt, м
	координаты, м		Радиус, м	координаты, м		Радиус, м		
	X	Y	R	X	Y	R		
1	2	3	4	5	6	7	8	9
н250	—	—	—	425 262,23	2 159 802,21	—	Геодезический метод	$\sqrt{(0,07^2 + 0,07^2)} = 0,10$
н260	—	—	—	425 257,08	2 159 796,15	—		
н270	—	—	—	425 251,55	2 159 800,86	—		
н280	—	—	—	425 256,70	2 159 806,91	—		
н250	—	—	—	425 262,23	2 159 802,21	—		
<b>2. Сведения о характеристиках объекта недвижимости с кадастровым номером</b> <u>31:09:0302001:264</u> :								
№ п/п	Наименование характеристики					Значение характеристики		
1	2					3		
1.	Вид объекта недвижимости					Здание		
2.	Ранее присвоенный государственный учетный номер (инвентарный) здания, сооружения, объекта незавершенного строительства					—		
3.	Кадастровый номер земельного участка (земельных участков), в границах которого (которых) расположены здание, сооружение, объект незавершенного строительства					31:09:0302008:14		
4.	Уникальный учетный номер кадастрового квартала, в границах которого расположены здание, сооружение, объект незавершенного строительства					31:09:0302008		

1	2	3
5.	Адрес здания, сооружения, объекта незавершенного строительства	309225, Российская Федерация, Белгородская область, Корочанский р-н, Поповка с, Бельгия ул, д 15
5.1.	Сведения о местоположении здания, сооружения, объекта незавершенного строительства (при отсутствии адреса) в структурированном в соответствии с федеральной информационной адресной системой виде	—
5.2.	Дополнительные сведения о местоположении	—
6.	Иные сведения	—

**3. Пояснения к сведениям об объекте недвижимости с кадастровым номером** 31:09:0302001:264 :

1.	—
----	---

**1. Сведения о характерных точках контура объекта недвижимости с кадастровым номером** 31:09:0302001:1023 :

Система координат МСК-31, зона 2 Зона № 2

Обозначение характерных точек границ	Содержатся в Едином государственном реестре недвижимости			Определены в ходе выполнения комплексных кадастровых работ			Метод определения координат	Формулы, примененные для расчета средней квадратической погрешности определения координат характерных точек (Mt), м, с подставленными в такие формулы значениями и итоговые (вычисленные) значения Mt, м
	координаты, м		Радиус, м	координаты, м		Радиус, м		
	X	Y	R	X	Y	R		
1	2	3	4	5	6	7	8	9
н290	—	—	—	425 202,48	2 159 811,85	—	Геодезический метод	$\sqrt{(0,07^2 + 0,07^2)} = 0,10$
н300	—	—	—	425 194,87	2 159 814,69	—		
н310	—	—	—	425 197,65	2 159 822,12	—		
н320	—	—	—	425 205,26	2 159 819,28	—		
н290	—	—	—	425 202,48	2 159 811,85	—		

**2. Сведения о характеристиках объекта недвижимости с кадастровым номером** 31:09:0302001:1023 :

№ п/п	Наименование характеристики	Значение характеристики
1	2	3
1.	Вид объекта недвижимости	Здание
2.	Ранее присвоенный государственный учетный номер (инвентарный) здания, сооружения, объекта незавершенного строительства	—



1	2	3
3.	Кадастровый номер земельного участка (земельных участков), в границах которого (которых) расположены здание, сооружение, объект незавершенного строительства	31:09:0302008:15
4.	Уникальный учетный номер кадастрового квартала, в границах которого расположены здание, сооружение, объект незавершенного строительства	31:09:0302008
5.	Адрес здания, сооружения, объекта незавершенного строительства	309225, Российская Федерация, Белгородская область, Корочанский р-н, Поповка с, Бельгия ул, д 16
5.1.	Сведения о местоположении здания, сооружения, объекта незавершенного строительства (при отсутствии адреса) в структурированном в соответствии с федеральной информационной адресной системой виде	—
5.2.	Дополнительные сведения о местоположении	—
6.	Иные сведения	—

**3. Пояснения к сведениям об объекте недвижимости с кадастровым номером** 31:09:0302001:1023 :

1.	—
----	---

**1. Сведения о характерных точках контура объекта недвижимости с кадастровым номером** 31:09:0302006:108 :

Система координат МСК-31, зона 2 Зона № 2

Обозначение характерных точек границ	Содержатся в Едином государственном реестре недвижимости			Определены в ходе выполнения комплексных кадастровых работ			Метод определения координат	Формулы, примененные для расчета средней квадратической погрешности определения координат характерных точек (Mt), м, с подставленными в такие формулы значениями и итоговые (вычисленные) значения Mt, м
	координаты, м		Радиус, м	координаты, м		Радиус, м		
	X	Y	R	X	Y	R		
1	2	3	4	5	6	7	8	9
n330	—	—	—	425 162,30	2 159 823,51	—	Геодезический метод	$\sqrt{(0,07^2 + 0,07^2)} = 0,10$
n340	—	—	—	425 153,80	2 159 825,24	—		
n350	—	—	—	425 156,40	2 159 834,61	—		
n360	—	—	—	425 164,62	2 159 832,33	—		
n330	—	—	—	425 162,30	2 159 823,51	—		

**2. Сведения о характеристиках объекта недвижимости с кадастровым номером** 31:09:0302006:108 :

№ п/п	Наименование характеристики	Значение характеристики
-------	-----------------------------	-------------------------

1	2	3
1.	Вид объекта недвижимости	Здание
2.	Ранее присвоенный государственный учетный номер (инвентарный) здания, сооружения, объекта незавершенного строительства	—
3.	Кадастровый номер земельного участка (земельных участков), в границах которого (которых) расположены здание, сооружение, объект незавершенного строительства	31:09:0302008:16
4.	Уникальный учетный номер кадастрового квартала, в границах которого расположены здание, сооружение, объект незавершенного строительства	31:09:0302008
5.	Адрес здания, сооружения, объекта незавершенного строительства	309225, Российская Федерация, Белгородская область, Корочанский р-н, Поповка с, Бельгия ул, д 17
5.1.	Сведения о местоположении здания, сооружения, объекта незавершенного строительства (при отсутствии адреса) в структурированном в соответствии с федеральной информационной адресной системой виде	—
5.2.	Дополнительные сведения о местоположении	—
6.	Иные сведения	—

**3. Пояснения к сведениям об объекте недвижимости с кадастровым номером** 31:09:0302006:108 :

1. —

**1. Сведения о характерных точках контура объекта недвижимости с кадастровым номером** 31:09:0302001:161 :

Система координат МСК-31, зона 2 Зона № 2

Обозначение характерных точек границ	Содержатся в Едином государственном реестре недвижимости			Определены в ходе выполнения комплексных кадастровых работ			Метод определения координат	Формулы, примененные для расчета средней квадратической погрешности определения координат характерных точек (Mt), м, с подставленными в такие формулы значениями и итоговые (вычисленные) значения Mt, м
	координаты, м		Радиус, м	координаты, м		Радиус, м		
	X	Y	R	X	Y	R		
1	2	3	4	5	6	7	8	9
н420	—	—	—	425 074,03	2 159 857,28	—	Геодезический метод	$\sqrt{(0,07^2 + 0,07^2)} = 0,10$
н430	—	—	—	425 067,28	2 159 859,26	—		
н440	—	—	—	425 069,24	2 159 865,97	—		
н450	—	—	—	425 075,99	2 159 864,00	—		



1	2	3	4	5	6	7	8	9
н460	—	—	—	425 022,40	2 159 866,94	—	Геодезический метод	$\sqrt{(0,07^2 + 0,07^2)} = 0,10$
н470	—	—	—	425 015,01	2 159 868,69	—		
н480	—	—	—	425 016,60	2 159 875,35	—		
н490	—	—	—	425 023,99	2 159 873,59	—		
н460	—	—	—	425 022,40	2 159 866,94	—		

**2. Сведения о характеристиках объекта недвижимости с кадастровым номером** 31:09:0302001:448 :

№ п/п	Наименование характеристики	Значение характеристики
1	2	3
1.	Вид объекта недвижимости	Здание
2.	Ранее присвоенный государственный учетный номер (инвентарный) здания, сооружения, объекта незавершенного строительства	—
3.	Кадастровый номер земельного участка (земельных участков), в границах которого (которых) расположены здание, сооружение, объект незавершенного строительства	31:09:0302008:19
4.	Уникальный учетный номер кадастрового квартала, в границах которого расположены здание, сооружение, объект незавершенного строительства	31:09:0302008
5.	Адрес здания, сооружения, объекта незавершенного строительства	309225, Российская Федерация, Белгородская область, Корочанский р-н, Поповка с, Бельгия ул, д 20
5.1.	Сведения о местоположении здания, сооружения, объекта незавершенного строительства (при отсутствии адреса) в структурированном в соответствии с федеральной информационной адресной системой виде	—
5.2.	Дополнительные сведения о местоположении	—
6.	Иные сведения	—

**3. Пояснения к сведениям об объекте недвижимости с кадастровым номером** 31:09:0302001:448 :

1.	—
----	---

1. Сведения о характерных точках контура объекта недвижимости с кадастровым номером 31:09:0302001:346 :

Система координат		МСК-31, зона 2					Зона № <u>2</u>	
Обозначение характерных точек границ	Содержатся в Едином государственном реестре недвижимости			Определены в ходе выполнения комплексных кадастровых работ			Метод определения координат	Формулы, примененные для расчета средней квадратической погрешности определения координат характерных точек (Mt), м, с подставленными в такие формулы значениями и итоговые (вычисленные) значения Mt, м
	координаты, м		Радиус, м	координаты, м		Радиус, м		
	X	Y	R	X	Y	R		
1	2	3	4	5	6	7	8	9
h500	—	—	—	424 985,01	2 159 876,23	—	Геодезический метод	$\sqrt{(0,07^2 + 0,07^2)} = 0,10$
h510	—	—	—	424 979,60	2 159 877,14	—		
h520	—	—	—	424 980,76	2 159 884,10	—		
h530	—	—	—	424 986,17	2 159 883,19	—		
h500	—	—	—	424 985,01	2 159 876,23	—		

2. Сведения о характеристиках объекта недвижимости с кадастровым номером 31:09:0302001:346 :

№ п/п	Наименование характеристики	Значение характеристики
1	2	3
1.	Вид объекта недвижимости	Здание
2.	Ранее присвоенный государственный учетный номер (инвентарный) здания, сооружения, объекта незавершенного строительства	—
3.	Кадастровый номер земельного участка (земельных участков), в границах которого (которых) расположены здание, сооружение, объект незавершенного строительства	31:09:0302008:20
4.	Уникальный учетный номер кадастрового квартала, в границах которого расположены здание, сооружение, объект незавершенного строительства	31:09:0302008
5.	Адрес здания, сооружения, объекта незавершенного строительства	309225, Российская Федерация, Белгородская область, Корочанский р-н, Поповка с, Бельгия ул, д 21
5.1.	Сведения о местоположении здания, сооружения, объекта незавершенного строительства (при отсутствии адреса) в структурированном в соответствии с федеральной информационной адресной системой виде	—
5.2.	Дополнительные сведения о местоположении	—

1	2	3
6.	Иные сведения	—

**3. Пояснения к сведениям об объекте недвижимости с кадастровым номером** 31:09:0302001:346 :

1.	—
----	---

**1. Сведения о характерных точках контура объекта недвижимости с кадастровым номером** 31:09:0302001:139 :

Система координат МСК-31, зона 2 Зона № 2

Обозначение характерных точек границ	Содержатся в Едином государственном реестре недвижимости			Определены в ходе выполнения комплексных кадастровых работ			Метод определения координат	Формулы, примененные для расчета средней квадратической погрешности определения координат характерных точек (Mt), м, с подставленными в такие формулы значениями и итоговые (вычисленные) значения Mt, м
	координаты, м		Радиус, м	координаты, м		Радиус, м		
	X	Y	R	X	Y	R		
1	2	3	4	5	6	7	8	9
n54O	—	—	—	424 839,78	2 159 890,34	—	Геодезический метод	$\sqrt{(0,07^2 + 0,07^2)} = 0,10$
n55O	—	—	—	424 832,80	2 159 890,34	—		
n56O	—	—	—	424 832,80	2 159 899,83	—		
n57O	—	—	—	424 839,78	2 159 899,83	—		
n54O	—	—	—	424 839,78	2 159 890,34	—		

**2. Сведения о характеристиках объекта недвижимости с кадастровым номером** 31:09:0302001:139 :

№ п/п	Наименование характеристики	Значение характеристики
1	2	3
1.	Вид объекта недвижимости	Здание
2.	Ранее присвоенный государственный учетный номер (инвентарный) здания, сооружения, объекта незавершенного строительства	—
3.	Кадастровый номер земельного участка (земельных участков), в границах которого (которых) расположены здание, сооружение, объект незавершенного строительства	31:09:0302008:23
4.	Уникальный учетный номер кадастрового квартала, в границах которого расположены здание, сооружение, объект незавершенного строительства	31:09:0302008

1	2	3
5.	Адрес здания, сооружения, объекта незавершенного строительства	309225, Российская Федерация, Белгородская область, Корочанский р-н, Поповка с, Бельгия ул, д 23
5.1.	Сведения о местоположении здания, сооружения, объекта незавершенного строительства (при отсутствии адреса) в структурированном в соответствии с федеральной информационной адресной системой виде	—
5.2.	Дополнительные сведения о местоположении	—
6.	Иные сведения	—

**3. Пояснения к сведениям об объекте недвижимости с кадастровым номером** 31:09:0302001:139 :

1.	—
----	---

**1. Сведения о характерных точках контура объекта недвижимости с кадастровым номером** 31:09:0302001:762 :

Система координат МСК-31, зона 2 Зона № 2

Обозначение характерных точек границ	Содержатся в Едином государственном реестре недвижимости			Определены в ходе выполнения комплексных кадастровых работ			Метод определения координат	Формулы, примененные для расчета средней квадратической погрешности определения координат характерных точек (Mt), м, с подставленными в такие формулы значениями и итоговые (вычисленные) значения Mt, м
	координаты, м		Радиус, м	координаты, м		Радиус, м		
	X	Y	R	X	Y	R		
1	2	3	4	5	6	7	8	9
n58O	—	—	—	424 793,16	2 159 898,51	—	Геодезический метод	$\sqrt{(0,07^2 + 0,07^2)} = 0,10$
n59O	—	—	—	424 785,24	2 159 898,51	—		
n60O	—	—	—	424 785,24	2 159 907,27	—		
n61O	—	—	—	424 793,16	2 159 907,27	—		
n58O	—	—	—	424 793,16	2 159 898,51	—		

**2. Сведения о характеристиках объекта недвижимости с кадастровым номером** 31:09:0302001:762 :

№ п/п	Наименование характеристики	Значение характеристики
1	2	3
1.	Вид объекта недвижимости	Здание
2.	Ранее присвоенный государственный учетный номер (инвентарный) здания, сооружения, объекта незавершенного строительства	—

1	2	3
3.	Кадастровый номер земельного участка (земельных участков), в границах которого (которых) расположены здание, сооружение, объект незавершенного строительства	31:09:0302008:24
4.	Уникальный учетный номер кадастрового квартала, в границах которого расположены здание, сооружение, объект незавершенного строительства	31:09:0302008
5.	Адрес здания, сооружения, объекта незавершенного строительства	309225, Российская Федерация, Белгородская область, Корочанский р-н, Поповка с, Бельгия ул, д 24
5.1.	Сведения о местоположении здания, сооружения, объекта незавершенного строительства (при отсутствии адреса) в структурированном в соответствии с федеральной информационной адресной системой виде	—
5.2.	Дополнительные сведения о местоположении	—
6.	Иные сведения	—

**3. Пояснения к сведениям об объекте недвижимости с кадастровым номером** 31:09:0302001:762 :

1.	—
----	---

**1. Сведения о характерных точках контура объекта недвижимости с кадастровым номером** 31:09:0302001:347 :

Система координат МСК-31 Зона № 2

Обозначение характерных точек границ	Содержатся в Едином государственном реестре недвижимости			Определены в ходе выполнения комплексных кадастровых работ			Метод определения координат	Формулы, примененные для расчета средней квадратической погрешности определения координат характерных точек (Mt), м, с подставленными в такие формулы значениями и итоговые (вычисленные) значения Mt, м
	координаты, м		Радиус, м	координаты, м		Радиус, м		
	X	Y	R	X	Y	R		
1	2	3	4	5	6	7	8	9
н62О	—	—	—	424 469,39	2 159 818,78	—	Геодезический метод	$\sqrt{(0,07^2 + 0,07^2)} = 0,10$
н63О	—	—	—	424 463,64	2 159 818,78	—		
н64О	—	—	—	424 463,64	2 159 823,60	—		
н65О	—	—	—	424 469,39	2 159 823,60	—		
н62О	—	—	—	424 469,39	2 159 818,78	—		

**2. Сведения о характеристиках объекта недвижимости с кадастровым номером** 31:09:0302001:347 :

№ п/п	Наименование характеристики	Значение характеристики
-------	-----------------------------	-------------------------



1	2	3
1.	Вид объекта недвижимости	Здание
2.	Ранее присвоенный государственный учетный номер (инвентарный) здания, сооружения, объекта незавершенного строительства	—
3.	Кадастровый номер земельного участка (земельных участков), в границах которого (которых) расположены здание, сооружение, объект незавершенного строительства	31:09:0302008:33
4.	Уникальный учетный номер кадастрового квартала, в границах которого расположены здание, сооружение, объект незавершенного строительства	31:09:0302008
5.	Адрес здания, сооружения, объекта незавершенного строительства	309225, Российская Федерация, Белгородская область, Корочанский р-н, Поповка с, Бельгия ул, д 29
5.1.	Сведения о местоположении здания, сооружения, объекта незавершенного строительства (при отсутствии адреса) в структурированном в соответствии с федеральной информационной адресной системой виде	—
5.2.	Дополнительные сведения о местоположении	—
6.	Иные сведения	—

**3. Пояснения к сведениям об объекте недвижимости с кадастровым номером** 31:09:0302001:347 :

1. —

**1. Сведения о характерных точках контура объекта недвижимости с кадастровым номером** 31:09:0302001:178 :

Система координат МСК-31 Зона № 2

Обозначение характерных точек границ	Содержатся в Едином государственном реестре недвижимости			Определены в ходе выполнения комплексных кадастровых работ			Метод определения координат	Формулы, примененные для расчета средней квадратической погрешности определения координат характерных точек (Mt), м, с подставленными в такие формулы значениями и итоговые (вычисленные) значения Mt, м
	координаты, м		Радиус, м	координаты, м		Радиус, м		
	X	Y	R	X	Y	R		
1	2	3	4	5	6	7	8	9
н66О	—	—	—	424 736,87	2 159 902,56	—	Геодезический метод	$\sqrt{(0,07^2 + 0,07^2)} = 0,10$
н67О	—	—	—	424 729,23	2 159 902,56	—		
н68О	—	—	—	424 729,23	2 159 908,43	—		
н69О	—	—	—	424 736,87	2 159 908,43	—		



1	2	3	4	5	6	7	8	9
н910	—	—	—	424 700,41	2 159 899,03	—	Геодезический метод	$\sqrt{(0,07^2 + 0,07^2)} = 0,10$
н920	—	—	—	424 692,80	2 159 899,03	—		
н930	—	—	—	424 692,80	2 159 908,00	—		
н940	—	—	—	424 700,41	2 159 908,00	—		
н910	—	—	—	424 700,41	2 159 899,03	—		

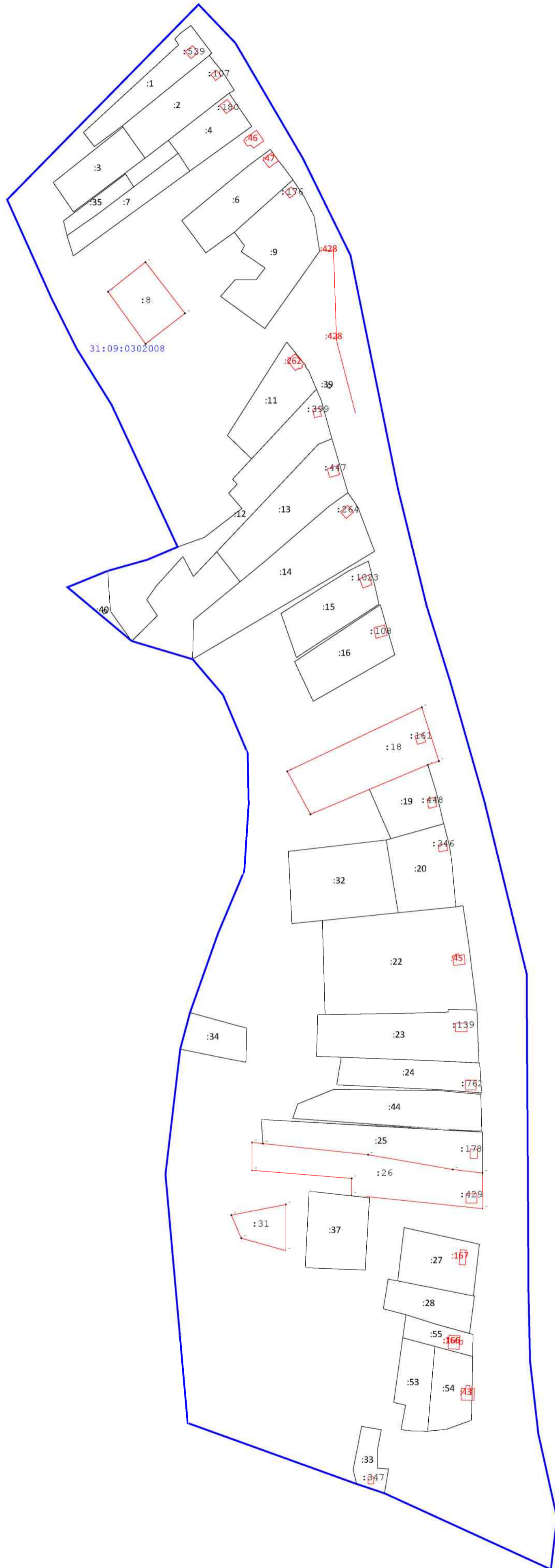
**2. Сведения о характеристиках объекта недвижимости с кадастровым номером** 31:09:0302001:429 :

№ п/п	Наименование характеристики	Значение характеристики
1	2	3
1.	Вид объекта недвижимости	Здание
2.	Ранее присвоенный государственный учетный номер (инвентарный) здания, сооружения, объекта незавершенного строительства	—
3.	Кадастровый номер земельного участка (земельных участков), в границах которого (которых) расположены здание, сооружение, объект незавершенного строительства	31:09:0302008:26
4.	Уникальный учетный номер кадастрового квартала, в границах которого расположены здание, сооружение, объект незавершенного строительства	31:09:0302008
5.	Адрес здания, сооружения, объекта незавершенного строительства	309225, Российская Федерация, Белгородская область, Корочанский р-н, Поповка с, Бельгия ул, д 27
5.1.	Сведения о местоположении здания, сооружения, объекта незавершенного строительства (при отсутствии адреса) в структурированном в соответствии с федеральной информационной адресной системой виде	—
5.2.	Дополнительные сведения о местоположении	—
6.	Иные сведения	—

**3. Пояснения к сведениям об объекте недвижимости с кадастровым номером** 31:09:0302001:429 :

1.	—
----	---

Схема границ земельных участков



Масштаб 1:2 500

Условные обозначения:

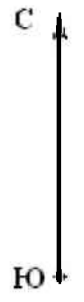
- 31:09:0302008 - номер кадастрового квартала
- Граница кадастрового квартала

- : 18 - кадастровый номер земельного участка
- Граница населенного пункта

- - характерная точка земельного участка, установленная при проведении кадастровых работ
- - Границы зоны с особыми условиями использования территории



Схема геодезических построений



Масштаб 1:2 500

Условные обозначения:

- - характеристическая точка земельного участка, установленная при проведении кадастровых работ
- (red) - границы зоны с особыми условиями использования территории
- (blue) - граница кадастрового квартала
- (red) - граница населенного пункта
- 31:09:0302008 - номер кадастрового квартала
- : 18 - кадастровый номер земельного участка