



БЕЛГОРОДСКАЯ ОБЛАСТЬ

АДМИНИСТРАЦИЯ МУНИЦИПАЛЬНОГО РАЙОНА
«КОРОЧАНСКИЙ РАЙОН»

ПОСТАНОВЛЕНИЕ

Короча

«13» сентября 2024 г.

№ 449

Об утверждении карты-плана
территории Плотавского сельского
поселения

В соответствии со статьей 42.10 Федерального закона от 24 июля 2007 года № 221-ФЗ «О кадастровой деятельности», постановлением администрации муниципального района «Корочанский район» от 14 декабря 2023 года № 857 «О проведении комплексных кадастровых работ на территории Корочанского района Белгородской области», постановлением администрации Плотавского сельского поселения от 26 марта 2024 года № 2 «О создании согласительной комиссии по согласованию местоположения границ земельных участков при выполнении комплексных кадастровых работ», в соответствии с муниципальным контрактом от 04.03.2024 года № 0826500000924000198/13 на выполнение комплексных кадастровых работ на территории Корочанского района Белгородской области администрация муниципального района «Корочанский район» **п о с т а н о в л я е т :**

1. Утвердить карту-план территории кадастрового квартала 31:09:0204007, расположенного на территории Плотавского сельского поселения Корочанского района Белгородской области, подготовленный в результате выполнения комплексных кадастровых работ (прилагается).

2. Комитету муниципальной собственности и земельных отношений администрации района (Бувалко И.В.) обеспечить в установленном действующим законодательством порядке внесение в Единый государственный реестр недвижимости сведений о земельных участках и о местоположении на них зданий, сооружений, объектов незавершенного строительства, полученных в результате выполнения комплексных кадастровых работ.

3. Директору МКУ «Административно-хозяйственный центр обеспечения деятельности органов местного самоуправления муниципального района «Корочанский район» Кладиенко Е.А.:

– обеспечить размещение настоящего постановления на официальном сайте органов местного самоуправления муниципального района «Корочанский район» в информационно - коммуникационной сети общего пользования.

4. Контроль за исполнением постановления возложить на заместителя главы администрации района – председателя комитета муниципальной собственности и земельных отношений Бувалко И.В.

**Глава администрации
Корочанского района**



И.В. Нестеров

Утверждены
постановлением администрации
муниципального района
«Корочанский район»
от «23» сентября 2024 года
№ 449

КАРТА-ПЛАН ТЕРРИТОРИИ	
Пояснительная записка	
1. Сведения о территории выполнения комплексных кадастровых работ:	
	<u>31:09:0204007, Белгородская область, Корочанский р-н, с. Платовец</u>
	<small>(наименование субъекта Российской Федерации, муниципального образования, населенного пункта, уникальные учетные номера кадастровых кварталов, иные сведения, позволяющие определить местоположение территории, на которой выполняются комплексные кадастровые работы, например, наименование садоводческого или огороднического некоммерческого товарищества, гаражного кооператива, элемента планировочной структуры)</small>
2. Основания выполнения комплексных кадастровых работ:	
Наименование, дата и номер документа, на основании которого выполняются комплексные кадастровые работы:	<u>Муниципальный контракт № №0826500000924000198/13, от 4 марта 2024 г., выдан Администрации муниципального района "Корочанский район" Белгородской области.</u>
3. Дата подготовки карты-плана территории:	<u>2 апреля 2024 г.</u>
4. Сведения о заказчике(ах) комплексных кадастровых работ:	
В отношении юридического лица, органа местного самоуправления муниципального района, муниципального округа или городского округа либо уполномоченного исполнительного органа государственной власти субъекта Российской Федерации:	
полное или сокращенное (в случае, если имеется) наименование:	<u>Администрация муниципального района "Корочанский район" Белгородской области</u>
основной государственный регистрационный номер:	<u>1023101336422</u>
идентификационный номер налогоплательщика:	<u>3110002415</u>
В отношении физического лица или представителя физических или юридических лиц:	
фамилия, имя, отчество (последнее - при наличии):	<u>—</u>
страховой номер индивидуального лицевого счета в системе обязательного пенсионного страхования Российской Федерации (СНИЛС):	<u>—</u>
Наименование и реквизиты документа, подтверждающие полномочия представителя заказчика(ов) комплексных кадастровых работ:	<u>—</u>
Адрес электронной почты (для направления уведомления о результатах внесения сведений в Единый государственный реестр недвижимости):	<u>—</u>
5. Сведения об исполнителе комплексных кадастровых работ:	

Полное или сокращенное (в случае, если имеется) наименование и адрес юридического лица, с которым заключен государственный или муниципальный контракт либо договор подряда на выполнение комплексных кадастровых работ:

Фамилия, имя, отчество кадастрового инженера (последнее - при наличии): Кривошееенко Наталья Михайловна
и основной государственный регистрационный номер кадастрового инженера индивидуального предпринимателя (ОГРНИП): —

Страховой номер индивидуального лицевого счета в системе обязательного пенсионного страхования Российской Федерации (СНИЛС) кадастрового инженера: 055-911-442-59

Уникальный реестровый номер кадастрового инженера в реестре саморегулируемой организации кадастровых инженеров и дата внесения сведений о физическом лице в такой реестр: 2087, 27 декабря 2021 г.

Полное или (в случае, если имеется) сокращенное наименование саморегулируемой организации кадастровых инженеров, членом которой является кадастровый инженер: А СРО "ОКИ"

Контактный телефон: 89066066788

Почтовый адрес и адрес электронной почты, по которым осуществляется связь с кадастровым инженером: 308000, Белгородская обл, Белгород г, geopro31@mail.ru

6. Перечень документов, использованных при подготовке карты-плана территории:

№ п/п	Реквизиты документа				
	Вид	Дата	Номер	Наименование	Иные сведения
1	2	3	4	5	6
1	Кадастровый план территории	11 марта 2024 г.	****_***/****_ *****	Кадастровый план территории	—

7. Пояснения к карте-плану территории:

Основания выполнения комплексных кадастровых работ

Комплексные кадастровые работы выполнялись в отношении территории кадастрового квартала 31:09:0204007. Основанием для выполнения настоящих комплексных кадастровых работ является муниципальный контракт № 0826500000924000198/13 от 04.03.2024г. Карта-план подготовлен в соответствии с Правилами землепользования и застройки Плотавского сельского поселения муниципального района «Корочанский район» Белгородской области (минимальная площадь земельного участка индивидуального жилищного строительства и для ведения личного подсобного хозяйства - 1000 кв.м, максимальная площадь земельного участка 2900 кв.м.

При выполнении комплексных кадастровых работ местоположение уточняемых объектов недвижимости определялось в соответствии с ч.10 ст. 22 № 218-ФЗ "О государственной регистрации недвижимости" от 13.07.2015, исходя из границ, в соответствии с фактическим землепользованием, реальным местоположением объектов в соответствии с действующим законодательством.

Сведения об уточняемых земельных участках

Всего в карту-план территории включены сведения о 6 земельных участках, 19 зданиях.

В результате выполнения комплексных кадастровых работ:

- обеспечивается уточнение границ 3 земельного участка;
- обеспечивается исправление реестровых ошибок в сведениях о местоположении границ земельных участков - 3 шт.
- осуществляется уточнение местоположения на земельных участках 19 объектов капитального строительства.

В процессе было выявлено, что в ЕГРН учтены сведения о 2 земельных участках, местоположение границ которых не установлено. При проведении работы были уточнены границы следующих земельных участков: 31:09:0204007:2, 31:09:0204007:29, 31:09:0204007:26

Сведения об уточняемых земельных участках, необходимые для исправления реестровых ошибок в сведениях о местоположении их границ

В ходе проведения комплексных кадастровых работ было выявлено, что при межевании 3 земельных участков была допущена ошибка в местоположении границ земельного участка – фактическое местоположение границ земельного участка не совпадает с границами земельного участка включенными в ЕГРН. Работы по исправлению границ были проведены на следующие участки: 31:09:0204007:18, 31:09:0204007:24, 31:09:0204007:30

Описание местоположения здания, сооружения, объекта незавершенного строительства на земельном участке

В ходе проведения комплексных кадастровых работ было выявлено, что в ЕГРН учтены 19 объектов капитального строительства, местоположение которых на земельном участке не установлено. В результате проведения ККР были уточнены границы следующих объектов капитального строительства: 31:09:0101001:619, 31:09:0204001:120, 31:09:0204001:126, 31:09:0204001:146, 31:09:0204001:152, 31:09:0204001:167, 31:09:0204001:197, 31:09:0204001:243, 31:09:0204001:617, 31:09:0204001:141, 31:09:0204001:644, 31:09:0204001:218, 31:09:0204001:45, 31:09:0204001:184, 31:09:0204001:202, 31:09:0204001:79, 31:09:0204001:163, 31:09:0204001:256, 31:09:0204007:43

Сведения о пунктах геодезической сети и средствах измерений**1. Сведения о пунктах геодезической сети:**

№ п/п	Вид геодезической сети	Название пункта геодезической сети и тип знака	Система координат пункта геодезической сети	Координаты пункта, м		Дата обследования 9 апреля 2024 г.		
						Сведения о состоянии		
						наружного знака пункта	центра пункта	марки центра пункта
1	2	3	4	5	6	7	8	9
1	Пункт государственной геодезической сети. 3	Ивановка, пир., 5300м,1	МСК-31, зона 2	436 146,67	2 169 404,04	Сохранился	Сохранился	Сохранился
2	Пункт государственной геодезической сети. 3	Бакаев, пир., 5200м,1		419 261,84	2 165 629,15			
3	Пункт государственной геодезической сети. 3	Постников, пир., 5200м,1		403 984,75	2 125 725,40			

2. Сведения об использованных средствах измерений:

№ п/п	Наименование и обозначение типа средства измерений - прибора (инструмента, аппаратуры)	Заводской или серийный номер средства измерений	Реквизиты свидетельства о поверке прибора (инструмента, аппаратуры) и (или) срок действия поверки
1	2	3	4
1	GNSS-приемник спутниковый геодезический многочастотный South Galaxy G1	—	С-ГСХ/09-06-2023/253595077 от 09.06.2023 до 08.06.2024

Сведения об уточняемых земельных участках

1. Сведения о характерных точках границ уточняемого земельного участка с кадастровым номером 31:09:0204007:29 :
 Система координат МСК-31, зона 2 Зона № 2

Обозначение характерных точек границ	Координаты, м				Метод определения координат	Формулы, примененные для расчета средней квадратической погрешности определения координат характерных точек границ (Mt), с подставленными в такие формулы значениями и итоговые (вычисленные) значения Mt, м	Описание закрепления точки
	содержатся в Едином государственном реестре недвижимости		определены в результате выполнения комплексных кадастровых работ				
	X	Y	X	Y			
1	2	3	4	5	6	7	8
н1У	—	—	429 811,67	2 160 422,63	Геодезический метод	$\sqrt{(0,07^2 + 0,07^2)} = 0,10$	—
н2У	—	—	429 778,80	2 160 477,21			
н3У	—	—	429 854,61	2 160 535,37			
н4У	—	—	429 877,98	2 160 504,64			
н5У	—	—	429 847,38	2 160 466,85			
н1У	—	—	429 811,67	2 160 422,63			

2. Сведения о частях границ уточняемого земельного участка с кадастровым номером 31:09:0204007:29 :

Обозначение части границ		Горизонтальное проложение (S), м	Описание прохождения части границ	Сведения о согласовании местоположения границ (согласовано/спорное)
от т.	до т.			
1	2	3	4	5
н1У	н2У	63,71	—	согласовано
н2У	н3У	95,55		
н3У	н4У	38,61		
н4У	н5У	48,63		
н5У	н1У	56,84		

3. Сведения о характеристиках уточняемого земельного участка с кадастровым номером 31:09:0204007:29 :

№ п/п	Наименование характеристики земельного участка	Значение характеристики
1	2	3

1	2	3
1.	Адрес земельного участка	—
1.1.	Сведения о местоположении земельного участка (при отсутствии адреса) в структурированном в соответствии с федеральной информационной адресной системой виде	Российская Федерация, Белгородская область, Корочанский р-н, Плотавец с, Центральная ул, д 29
1.2.	Дополнительные сведения о местоположении земельного участка	—
2.	Площадь земельного участка ± величина погрешности определения (вычисления) площади ($P \pm \Delta P$), м ²	5 000 ± 25,00
3.	Формула, примененная для вычисления предельной погрешности определения площади земельного участка, с подставленными значениями и итоговые (вычисленные) значения	$3,5 * 0,10 * \sqrt{(5\ 000,00)} = 25$
4.	Площадь земельного участка согласно сведениям Единого государственного реестра недвижимости (Ркад), м ²	5 000,00
5.	Оценка расхождения P и Ркад ($P - P_{кад}$), м ²	0
6.	Предельный минимальный и максимальный размеры земельного участка (Рмин и Рмакс), м ²	— —
7.	Вид (виды) разрешенного использования	Для ведения личного подсобного хозяйства
7.1.	Дополнительные сведения об использовании земельного участка	—
8.	Кадастровый или иной государственный учетный номер (инвентарный) здания, сооружения, объекта незавершенного строительства, расположенного на земельном участке	—
9.	Сведения о земельных участках (землях общего пользования, территории общего пользования), посредством которых обеспечивается доступ	—
10.	Иные сведения	—
4. Пояснения к сведениям об уточняемом земельном участке с кадастровым номером		31:09:0204007:29 :
1.	—	—

1. Сведения о характерных точках границ уточняемого земельного участка с кадастровым номером 31:09:0204007:2 :
 Система координат МСК-31, зона 2 Зона № 2

Обозначение характерных точек границ	Координаты, м				Метод определения координат	Формулы, примененные для расчета средней квадратической погрешности определения координат характерных точек границ (Mt), с подставленными в такие формулы значениями и итоговые (вычисленные) значения Mt, м	Описание закрепления точки
	содержатся в Едином государственном реестре недвижимости		определены в результате выполнения комплексных кадастровых работ				
	X	Y	X	Y			
1	2	3	4	5	6	7	8
н6У	—	—	430 133,66	2 160 498,48	Геодезический метод	$\sqrt{(0,07^2 + 0,07^2)} = 0,10$	—
н7У	—	—	430 103,01	2 160 528,44			
н8У	—	—	430 043,39	2 160 425,25			
н9У	—	—	430 084,91	2 160 401,26			
н10У	—	—	430 130,55	2 160 495,47			
н6У	—	—	430 133,66	2 160 498,48			

2. Сведения о частях границ уточняемого земельного участка с кадастровым номером 31:09:0204007:2 :

Обозначение части границ		Горизонтальное проложение (S), м	Описание прохождения части границ	Сведения о согласовании местоположения границ (согласовано/спорное)
от т.	до т.			
1	2	3	4	5
н6У	н7У	42,86	—	согласовано
н7У	н8У	119,18		
н8У	н9У	47,95		
н9У	н10У	104,68		
н10У	н6У	4,33		

3. Сведения о характеристиках уточняемого земельного участка с кадастровым номером 31:09:0204007:2 :

№ п/п	Наименование характеристики земельного участка	Значение характеристики
1	2	3

1	2	3
1.	Адрес земельного участка	Российская Федерация, Белгородская область, Корочанский район, с. Плотавец, ул. Кремлевка, 7
1.1.	Сведения о местоположении земельного участка (при отсутствии адреса) в структурированном в соответствии с федеральной информационной адресной системой виде	—
1.2.	Дополнительные сведения о местоположении земельного участка	—
2.	Площадь земельного участка \pm величина погрешности определения (вычисления) площади ($P \pm \Delta P$), м ²	5 000 \pm 25,00
3.	Формула, примененная для вычисления предельной погрешности определения площади земельного участка, с подставленными значениями и итоговые (вычисленные) значения	$3,5 * 0,10 * \sqrt{(5\ 000,00)} = 25$
4.	Площадь земельного участка согласно сведениям Единого государственного реестра недвижимости (Ркад), м ²	5 000,00
5.	Оценка расхождения P и Ркад ($P - P_{кад}$), м ²	0
6.	Предельный минимальный и максимальный размеры земельного участка (Рмин и Рмакс), м ²	— —
7.	Вид (виды) разрешенного использования	Для ведения личного подсобного хозяйства
7.1.	Дополнительные сведения об использовании земельного участка	—
8.	Кадастровый или иной государственный учетный номер (инвентарный) здания, сооружения, объекта незавершенного строительства, расположенного на земельном участке	31:09:0204001:167
9.	Сведения о земельных участках (землях общего пользования, территории общего пользования), посредством которых обеспечивается доступ	—
10.	Иные сведения	—
4. Пояснения к сведениям об уточняемом земельном участке с кадастровым номером		31:09:0204007:2 :
1.	—	—

1. Сведения о характерных точках границ уточняемого земельного участка с кадастровым номером 31:09:0204007:26 :
 Система координат МСК-31, зона 2 Зона № 2

Обозначение характерных точек границ	Координаты, м				Метод определения координат	Формулы, примененные для расчета средней квадратической погрешности определения координат характерных точек границ (Mt), с подставленными в такие формулы значениями и итоговые (вычисленные) значения Mt, м	Описание закрепления точки
	содержатся в Едином государственном реестре недвижимости		определены в результате выполнения комплексных кадастровых работ				
	X	Y	X	Y			
1	2	3	4	5	6	7	8
н95У	—	—	429 858,54	2 160 346,71	Геодезический метод	$\sqrt{(0,07^2 + 0,07^2)} = 0,10$	—
н96У	—	—	429 847,26	2 160 366,64			
н98У	—	—	429 895,63	2 160 442,61			
н99У	—	—	429 911,95	2 160 429,02			
н100У	—	—	429 901,55	2 160 412,05			
н101У	—	—	429 868,54	2 160 360,50			
н95У	—	—	429 858,54	2 160 346,71			

2. Сведения о частях границ уточняемого земельного участка с кадастровым номером 31:09:0204007:26 :

Обозначение части границ		Горизонтальное проложение (S), м	Описание прохождения части границ	Сведения о согласовании местоположения границ (согласовано/спорное)
от т.	до т.			
1	2	3	4	5
н95У	н96У	22,90	—	согласовано
н96У	н98У	90,06		
н98У	н99У	21,24		
н99У	н100У	19,90		
н100У	н101У	61,21		
н101У	н95У	17,03		

3. Сведения о характеристиках уточняемого земельного участка с кадастровым номером 31:09:0204007:26 :

№ п/п	Наименование характеристики земельного участка	Значение характеристики
1	2	3
1	2	3

1	2	3
1.	Адрес земельного участка	Российская Федерация, Белгородская область, Корочанский р-н, Плотавец с, обл. Белгородская, р-н Корочанский, с. Плотавец
1.1.	Сведения о местоположении земельного участка (при отсутствии адреса) в структурированном в соответствии с федеральной информационной адресной системой виде	—
1.2.	Дополнительные сведения о местоположении земельного участка	—
2.	Площадь земельного участка \pm величина погрешности определения (вычисления) площади ($P \pm \Delta P$), м ²	2 000 \pm 16,00
3.	Формула, примененная для вычисления предельной погрешности определения площади земельного участка, с подставленными значениями и итоговые (вычисленные) значения	$3,5 * 0,10 * \sqrt{(2\ 000,00)} = 16$
4.	Площадь земельного участка согласно сведениям Единого государственного реестра недвижимости (Ркад), м ²	2 000,00
5.	Оценка расхождения P и Ркад ($P - P_{кад}$), м ²	0
6.	Предельный минимальный и максимальный размеры земельного участка (Рмин и Рмакс), м ²	— —
7.	Вид (виды) разрешенного использования	Для ведения личного подсобного хозяйства
7.1.	Дополнительные сведения об использовании земельного участка	—
8.	Кадастровый или иной государственный учетный номер (инвентарный) здания, сооружения, объекта незавершенного строительства, расположенного на земельном участке	—
9.	Сведения о земельных участках (землях общего пользования, территории общего пользования), посредством которых обеспечивается доступ	—
10.	Иные сведения	—
4. Пояснения к сведениям об уточняемом земельном участке с кадастровым номером		31:09:0204007:26 :
1.	—	—

Сведения об уточняемых земельных участках, необходимые для исправления реестровых ошибок в сведениях о местоположении их границ

1. Сведения о характерных точках границ уточняемого земельного участка с кадастровым номером 31:09:0204007:18 :

Система координат МСК-31, зона 2 Зона № 2

Обозначение характерных точек границ	Координаты, м				Метод определения координат	Формулы, примененные для расчета средней квадратической погрешности определения координат характерных точек границ (Mt), с подставленными в такие формулы значениями и итоговые (вычисленные) значения Mt, м	Описание закрепления точки
	содержатся в Едином государственном реестре недвижимости		определены в результате выполнения комплексных кадастровых работ				
	X	Y	X	Y			
1	2	3	4	5	6	7	8
11	5 810,06	4 671,85	—	—	Геодезический метод	0,10	—
12	5 828,99	4 662,68	—	—			
13	5 840,70	4 655,30	—	—			
14	5 852,57	4 674,83	—	—			
15	5 855,72	4 673,16	—	—			
16	5 874,80	4 700,75	—	—			
17	5 910,61	4 764,29	—	—			
18	5 875,41	4 790,53	—	—			
19	5 846,37	4 731,85	—	—			
20	5 826,33	4 698,89	—	—			
21	5 811,36	4 679,93	—	—			
22	5 809,40	4 676,91	—	—			
23	5 812,17	4 675,13	—	—			
н55У	—	—	430 018,28	2 160 246,10			
н65У	—	—	430 027,50	2 160 275,08			
н64У	—	—	430 036,89	2 160 286,88			
н63У	—	—	430 045,25	2 160 303,72			
н63У	—	—	430 064,87	2 160 362,86			
н62У	—	—	430 024,26	2 160 381,25			
н61У	—	—	430 015,36	2 160 357,96			
н60У	—	—	429 996,54	2 160 297,11			
н59У	—	—	429 992,07	2 160 292,99			

1	2	3	4	5	6	7	8
н58У	—	—	429 985,57	2 160 274,12	Геодезический метод	$\sqrt{(0,07^2 + 0,07^2)} = 0,10$	—
н57У	—	—	429 984,60	2 160 269,92			
н57У	—	—	429 987,44	2 160 269,11			
н56У	—	—	429 986,37	2 160 265,38			
11	5 810,06	4 671,85	—	—		0,10	

2. Сведения о частях границ уточняемого земельного участка с кадастровым номером 31:09:0204007:18 :

Обозначение части границ		Горизонтальное проложение (S), м	Описание прохождения части границ	Сведения о согласовании местоположения границ (согласовано/спорное)
от т.	до т.			
1	2	3	4	5
н55У	н65У	30,41	—	согласовано
н65У	н64У	15,08		
н64У	н63У	18,80		
н63У	н63У	62,31		
н63У	н62У	44,58		
н62У	н61У	24,93		
н61У	н60У	63,69		
н60У	н59У	6,08		
н59У	н58У	19,96		
н58У	н57У	4,31		
н57У	н57У	2,95		
н57У	н56У	3,88		
н56У	н55У	37,28		

3. Сведения о характеристиках уточняемого земельного участка с кадастровым номером 31:09:0204007:18 :

№ п/п	Наименование характеристики	Значение характеристики
1	2	3
1.	Адрес земельного участка	Российская Федерация, Белгородская область, Корочанский р-н, Платавец с, Белгородская область, р-н Корочанский, с. Платавец
1.1.	Сведения о местоположении земельного участка (при отсутствии адреса) в структурированном в соответствии с федеральной информационной адресной системой виде	—
1.2.	Дополнительные сведения о местоположении земельного участка	—
2.	Площадь земельного участка ± величина погрешности определения (вычисления) площади ($P \pm \Delta P$), м ²	5 300 ± 25,00

1	2	3
3.	Формула, примененная для вычисления предельной погрешности определения площади земельного участка, с подставленными значениями и итоговые (вычисленные) значения	$3,5*0,10*\sqrt{(5\ 300,00)} = 25$
4.	Площадь земельного участка согласно сведениям Единого государственного реестра недвижимости (Ркад), м ²	5 300,00
5.	Оценка расхождения Р и Ркад (Р - Ркад), м ²	0
6.	Предельный минимальный и максимальный размеры земельного участка (Рмин и Рмакс), м ²	Рмин = — Рмакс = —
7.	Кадастровый или иной государственный учетный номер (инвентарный) здания, сооружения, объекта незавершенного строительства, расположенного на земельном участке	31:09:0204001:218
8.	Вид (виды) разрешенного использования	Для ведения личного подсобного хозяйства
8.1.	Дополнительные сведения об использовании земельного участка	—
9.	Сведения о земельных участках (землях общего пользования, территории общего пользования), посредством которых обеспечивается доступ	—
10.	Иные сведения	—

4. Пояснения к сведениям об уточняемом земельном участке с кадастровым номером 31:09:0204007:18 :

1. —

1. Сведения о характерных точках границ уточняемого земельного участка с кадастровым номером 31:09:0204007:24 :
Система координат МСК-31, зона 2 Зона № 2

Обозначение характерных точек границ	Координаты, м				Метод определения координат	Формулы, примененные для расчета средней квадратической погрешности определения координат характерных точек границ (Mt), с подставленными в такие формулы значениями и итоговые (вычисленные) значения Mt, м	Описание закрепления точки
	содержатся в Едином государственном реестре недвижимости		определены в результате выполнения комплексных кадастровых работ				
	X	Y	X	Y			
1	2	3	4	5	6	7	8
31	83 564,91	64 029,10	—	—	Геодезический метод	0,10	—
32	83 578,61	64 011,44	—	—			
33	83 670,54	64 132,79	—	—			

1	2	3	4	5	6	7	8
34	83 663,66	64 138,76	—	—	Геодезический метод	0,10	—
н85У	—	—	429 909,86	2 160 303,19			
н84О	—	—	429 911,25	2 160 306,97			
н94У	—	—	429 915,54	2 160 315,36			
н93У	—	—	429 915,99	2 160 315,13			
н92У	—	—	429 919,24	2 160 321,08			
н91У	—	—	429 919,06	2 160 321,18			
н90У	—	—	429 921,08	2 160 324,83			
н89У	—	—	429 921,06	2 160 341,92			
н88У	—	—	429 960,02	2 160 429,93			
н87У	—	—	429 948,08	2 160 435,73			
н86У	—	—	429 889,23	2 160 314,55			
31	83 564,91	64 029,10	—	—		0,10	

2. Сведения о частях границ уточняемого земельного участка с кадастровым номером 31:09:0204007:24 :

Обозначение части границ		Горизонтальное проложение (S), м	Описание прохождения части границ	Сведения о согласовании местоположения границ (согласовано/спорное)
от т.	до т.			
1	2	3	4	5
н85У	н84О	4,03	—	согласовано
н84О	н94У	9,42		
н94У	н93У	0,51		
н93У	н92У	6,78		
н92У	н91У	0,21		
н91У	н90У	4,17		
н90У	н89У	17,09		
н89У	н88У	96,25		
н88У	н87У	13,27		
н87У	н86У	134,71		
н86У	н85У	23,55		

3. Сведения о характеристиках уточняемого земельного участка с кадастровым номером 31:09:0204007:24 :

№ п/п	Наименование характеристики	Значение характеристики
1	2	3

1	2	3
1.	Адрес земельного участка	Российская Федерация, Белгородская область, Корочанский р-н, Плотавец с, Центральная ул, Белгородская область, р-н Корочанский, с. Плотавец, ул. Центральная, 27/2
1.1.	Сведения о местоположении земельного участка (при отсутствии адреса) в структурированном в соответствии с федеральной информационной адресной системой виде	—
1.2.	Дополнительные сведения о местоположении земельного участка	—
2.	Площадь земельного участка \pm величина погрешности определения (вычисления) площади ($P \pm \Delta P$), м ²	2 315 \pm 17,00
3.	Формула, примененная для вычисления предельной погрешности определения площади земельного участка, с подставленными значениями и итоговые (вычисленные) значения	$3,5 * 0,10 * \sqrt{(2\ 315,00)} = 17$
4.	Площадь земельного участка согласно сведениям Единого государственного реестра недвижимости (Ркад), м ²	2 315,00
5.	Оценка расхождения P и Ркад ($P - P_{кад}$), м ²	0
6.	Предельный минимальный и максимальный размеры земельного участка (Рмин и Рмакс), м ²	Рмин = — Рмакс = —
7.	Кадастровый или иной государственный учетный номер (инвентарный) здания, сооружения, объекта незавершенного строительства, расположенного на земельном участке	31:09:0204001:43
8.	Вид (виды) разрешенного использования	Для ведения личного подсобного хозяйства
8.1.	Дополнительные сведения об использовании земельного участка	—
9.	Сведения о земельных участках (землях общего пользования, территории общего пользования), посредством которых обеспечивается доступ	—
10.	Иные сведения	—
4. Пояснения к сведениям об уточняемом земельном участке с кадастровым номером		31:09:0204007:24 :
1.	—	—

1. Сведения о характерных точках границ уточняемого земельного участка с кадастровым номером 31:09:0204007:30 :
 Система координат МСК-31, зона 2 Зона № 2

Обозначение характерных точек границ	Координаты, м				Метод определения координат	Формулы, примененные для расчета средней квадратической погрешности определения координат характерных точек границ (Mt), с подставленными в такие формулы значениями и итоговые (вычисленные) значения Mt, м	Описание закрепления точки
	содержатся в Едином государственном реестре недвижимости		определены в результате выполнения комплексных кадастровых работ				
	X	Y	X	Y			
1	2	3	4	5	6	7	8
5	5 629,15	4 971,14	—	—	Геодезический метод	0,10	—
6	5 630,55	4 958,43	—	—			
7	5 634,01	4 958,56	—	—			
8	5 644,83	4 917,10	—	—			
9	5 729,99	4 970,51	—	—			
10	5 723,81	5 025,25	—	—			
н2У	—	—	429 778,80	2 160 477,21			
н3У	—	—	429 854,61	2 160 535,37			
н106У	—	—	429 868,01	2 160 546,70			
н105У	—	—	429 845,90	2 160 584,84			
н104У	—	—	429 760,59	2 160 528,58			
н103У	—	—	429 762,31	2 160 525,70			
н102У	—	—	429 752,98	2 160 520,08			
5	5 629,15	4 971,14	—	—		0,10	

2. Сведения о частях границ уточняемого земельного участка с кадастровым номером 31:09:0204007:30 :

Обозначение части границ		Горизонтальное проложение (S), м	Описание прохождения части границ	Сведения о согласовании местоположения границ (согласовано/спорное)
от т.	до т.			
1	2	3	4	5
н2У	н3У	95,55	—	согласовано
н3У	н106У	17,55		
н106У	н105У	44,09		
н105У	н104У	102,19		
н104У	н103У	3,35		

1	2	3	4	5
н103У	н102У	10,89	—	согласовано
н102У	н2У	50,05		

3. Сведения о характеристиках уточняемого земельного участка с кадастровым номером 31:09:0204007:30 :

№ п/п	Наименование характеристики	Значение характеристики
1	2	3
1.	Адрес земельного участка	Российская Федерация, Белгородская область, Корочанский р-н, Плотавец с, Белгородская область, р-н Корочанский, с. Плотавец
1.1.	Сведения о местоположении земельного участка (при отсутствии адреса) в структурированном в соответствии с федеральной информационной адресной системой виде	—
1.2.	Дополнительные сведения о местоположении земельного участка	—
2.	Площадь земельного участка ± величина погрешности определения (вычисления) площади ($P \pm \Delta P$), м ²	5 467 ± 26,00
3.	Формула, примененная для вычисления предельной погрешности определения площади земельного участка, с подставленными значениями и итоговые (вычисленные) значения	$3,5*0,10*\sqrt{(5\ 467,00)} = 26$
4.	Площадь земельного участка согласно сведениям Единого государственного реестра недвижимости (Ркад), м ²	5 467,00
5.	Оценка расхождения Р и Ркад ($P - P_{кад}$), м ²	0
6.	Предельный минимальный и максимальный размеры земельного участка (Рмин и Рмакс), м ²	Рмин = — Рмакс = —
7.	Кадастровый или иной государственный учетный номер (инвентарный) здания, сооружения, объекта незавершенного строительства, расположенного на земельном участке	31:09:0204001:251
8.	Вид (виды) разрешенного использования	Для ведения личного подсобного хозяйства
8.1.	Дополнительные сведения об использовании земельного участка	—
9.	Сведения о земельных участках (землях общего пользования, территории общего пользования), посредством которых обеспечивается доступ	—
10.	Иные сведения	—

4. Пояснения к сведениям об уточняемом земельном участке с кадастровым номером 31:09:0204007:30 :

1.	—
----	---

Описание местоположения здания, сооружения, объекта незавершенного строительства на земельном участке

1. Сведения о характерных точках контура объекта недвижимости с кадастровым номером 31:09:0204001:197 :

Система координат МСК-31 Зона № 2

Обозначение характерных точек границ	Содержатся в Едином государственном реестре недвижимости			Определены в ходе выполнения комплексных кадастровых работ			Метод определения координат	Формулы, примененные для расчета средней квадратической погрешности определения координат характерных точек (Mt), м, с подставленными в такие формулы значениями и итоговые (вычисленные) значения Mt, м
	координаты, м		Радиус, м	координаты, м		Радиус, м		
	X	Y	R	X	Y	R		
1	2	3	4	5	6	7	8	9
n110	—	—	—	429 968,27	2 160 280,92	—	Геодезический метод	$\sqrt{(0,07^2 + 0,07^2)} = 0,10$
n120	—	—	—	429 961,79	2 160 283,55	—		
n130	—	—	—	429 965,09	2 160 291,70	—		
n140	—	—	—	429 971,57	2 160 289,08	—		
n110	—	—	—	429 968,27	2 160 280,92	—		

2. Сведения о характеристиках объекта недвижимости с кадастровым номером 31:09:0204001:197 :

№ п/п	Наименование характеристики	Значение характеристики
1	2	3
1.	Вид объекта недвижимости	Здание
2.	Ранее присвоенный государственный учетный номер (инвентарный) здания, сооружения, объекта незавершенного строительства	—
3.	Кадастровый номер земельного участка (земельных участков), в границах которого (которых) расположены здание, сооружение, объект незавершенного строительства	31:09:0204007:20
4.	Уникальный учетный номер кадастрового квартала, в границах которого расположены здание, сооружение, объект незавершенного строительства	31:09:0204007

1	2	3
5.	Адрес здания, сооружения, объекта незавершенного строительства	309226, Российская Федерация, Белгородская область, Корочанский р-н, Плотавец с, Центральная ул, д 25/2
5.1.	Сведения о местоположении здания, сооружения, объекта незавершенного строительства (при отсутствии адреса) в структурированном в соответствии с федеральной информационной адресной системой виде	—
5.2.	Дополнительные сведения о местоположении	—
6.	Иные сведения	—

3. Пояснения к сведениям об объекте недвижимости с кадастровым номером 31:09:0204001:197 :

1.	—
----	---

1. Сведения о характерных точках контура объекта недвижимости с кадастровым номером 31:09:0204001:167 :

Система координат	<u>МСК-31</u>	Зона №	<u>2</u>
-------------------	---------------	--------	----------

Обозначение характерных точек границ	Содержатся в Едином государственном реестре недвижимости			Определены в ходе выполнения комплексных кадастровых работ			Метод определения координат	Формулы, примененные для расчета средней квадратической погрешности определения координат характерных точек (Mt), м, с подставленными в такие формулы значениями и итоговые (вычисленные) значения Mt, м
	координаты, м		Радиус, м	координаты, м		Радиус, м		
	X	Y	R	X	Y	R		
1	2	3	4	5	6	7	8	9
n150	—	—	—	430 109,73	2 160 510,86	—	Геодезический метод	$\sqrt{(0,07^2 + 0,07^2)} = 0,10$
n160	—	—	—	430 106,38	2 160 506,28	—		
n170	—	—	—	430 100,35	2 160 510,69	—		
n180	—	—	—	430 103,70	2 160 515,27	—		
n150	—	—	—	430 109,73	2 160 510,86	—		

2. Сведения о характеристиках объекта недвижимости с кадастровым номером 31:09:0204001:167 :

№ п/п	Наименование характеристики	Значение характеристики
1	2	3
1.	Вид объекта недвижимости	Здание
2.	Ранее присвоенный государственный учетный номер (инвентарный) здания, сооружения, объекта незавершенного строительства	—

1	2	3
3.	Кадастровый номер земельного участка (земельных участков), в границах которого (которых) расположены здание, сооружение, объект незавершенного строительства	31:09:0204007:2
4.	Уникальный учетный номер кадастрового квартала, в границах которого расположены здание, сооружение, объект незавершенного строительства	31:09:0204007
5.	Адрес здания, сооружения, объекта незавершенного строительства	309226, Российская Федерация, Белгородская область, Корочанский р-н, Плотавец с, Кремлевка ул, д 7
5.1.	Сведения о местоположении здания, сооружения, объекта незавершенного строительства (при отсутствии адреса) в структурированном в соответствии с федеральной информационной адресной системой виде	—
5.2.	Дополнительные сведения о местоположении	—
6.	Иные сведения	—

3. Пояснения к сведениям об объекте недвижимости с кадастровым номером 31:09:0204001:167 :

1.	—
----	---

1. Сведения о характерных точках контура объекта недвижимости с кадастровым номером 31:09:0204001:120 :

Система координат МСК-31 Зона № 2

Обозначение характерных точек границ	Содержатся в Едином государственном реестре недвижимости			Определены в ходе выполнения комплексных кадастровых работ			Метод определения координат	Формулы, примененные для расчета средней квадратической погрешности определения координат характерных точек (Mt), м, с подставленными в такие формулы значениями и итоговые (вычисленные) значения Mt, м
	координаты, м		Радиус, м	координаты, м		Радиус, м		
	X	Y	R	X	Y	R		
1	2	3	4	5	6	7	8	9
n190	—	—	—	430 059,18	2 160 571,26	—	Геодезический метод	$\sqrt{(0,07^2 + 0,07^2)} = 0,10$
n200	—	—	—	430 054,19	2 160 565,77	—		
n210	—	—	—	430 049,05	2 160 570,45	—		
n220	—	—	—	430 054,05	2 160 575,94	—		
n190	—	—	—	430 059,18	2 160 571,26	—		

2. Сведения о характеристиках объекта недвижимости с кадастровым номером 31:09:0204001:120 :

№ п/п	Наименование характеристики	Значение характеристики
-------	-----------------------------	-------------------------

1	2	3
1.	Вид объекта недвижимости	Здание
2.	Ранее присвоенный государственный учетный номер (инвентарный) здания, сооружения, объекта незавершенного строительства	—
3.	Кадастровый номер земельного участка (земельных участков), в границах которого (которых) расположены здание, сооружение, объект незавершенного строительства	31:09:0204007:5
4.	Уникальный учетный номер кадастрового квартала, в границах которого расположены здание, сооружение, объект незавершенного строительства	31:09:0204007
5.	Адрес здания, сооружения, объекта незавершенного строительства	309226, Российская Федерация, Белгородская область, Корочанский р-н, Плотавец с, Кремлевка ул, д 9
5.1.	Сведения о местоположении здания, сооружения, объекта незавершенного строительства (при отсутствии адреса) в структурированном в соответствии с федеральной информационной адресной системой виде	—
5.2.	Дополнительные сведения о местоположении	—
6.	Иные сведения	—

3. Пояснения к сведениям об объекте недвижимости с кадастровым номером 31:09:0204001:120 :

1. —

1. Сведения о характерных точках контура объекта недвижимости с кадастровым номером 31:09:0101001:619 :

Система координат МСК-31 Зона № 2

Обозначение характерных точек границ	Содержатся в Едином государственном реестре недвижимости			Определены в ходе выполнения комплексных кадастровых работ			Метод определения координат	Формулы, примененные для расчета средней квадратической погрешности определения координат характерных точек (Mt), м, с подставленными в такие формулы значениями и итоговые (вычисленные) значения Mt, м
	координаты, м		Радиус, м	координаты, м		Радиус, м		
	X	Y	R	X	Y	R		
1	2	3	4	5	6	7	8	9
н230	—	—	—	430 019,95	2 160 610,71	—	Геодезический метод	$\sqrt{(0,07^2 + 0,07^2)} = 0,10$
н240	—	—	—	430 014,71	2 160 605,17	—		
н250	—	—	—	430 010,37	2 160 609,27	—		
н260	—	—	—	430 015,62	2 160 614,81	—		

1	2	3	4	5	6	7	8	9
н270	—	—	—	430 000,70	2 160 632,59	—	Геодезический метод	$\sqrt{(0,07^2 + 0,07^2)} = 0,10$
н280	—	—	—	429 995,54	2 160 627,81	—		
н290	—	—	—	429 991,11	2 160 632,59	—		
н300	—	—	—	429 996,27	2 160 637,37	—		
н270	—	—	—	430 000,70	2 160 632,59	—		

2. Сведения о характеристиках объекта недвижимости с кадастровым номером 31:09:0204001:126 :

№ п/п	Наименование характеристики	Значение характеристики
1	2	3
1.	Вид объекта недвижимости	Здание
2.	Ранее присвоенный государственный учетный номер (инвентарный) здания, сооружения, объекта незавершенного строительства	—
3.	Кадастровый номер земельного участка (земельных участков), в границах которого (которых) расположены здание, сооружение, объект незавершенного строительства	31:09:0204007:7
4.	Уникальный учетный номер кадастрового квартала, в границах которого расположены здание, сооружение, объект незавершенного строительства	31:09:0204007
5.	Адрес здания, сооружения, объекта незавершенного строительства	309226, Российская Федерация, Белгородская область, Корочанский р-н, Плотавец с, Кремлевка ул, д 11
5.1.	Сведения о местоположении здания, сооружения, объекта незавершенного строительства (при отсутствии адреса) в структурированном в соответствии с федеральной информационной адресной системой виде	—
5.2.	Дополнительные сведения о местоположении	—
6.	Иные сведения	—

3. Пояснения к сведениям об объекте недвижимости с кадастровым номером 31:09:0204001:126 :

1.	—
----	---

1. Сведения о характерных точках контура объекта недвижимости с кадастровым номером 31:09:0204001:146 :

Система координат		МСК-31					Зона № <u>2</u>	
Обозначение характерных точек границ	Содержатся в Едином государственном реестре недвижимости			Определены в ходе выполнения комплексных кадастровых работ			Метод определения координат	Формулы, примененные для расчета средней квадратической погрешности определения координат характерных точек (Mt), м, с подставленными в такие формулы значениями и итоговые (вычисленные) значения Mt, м
	координаты, м		Радиус, м	координаты, м		Радиус, м		
	X	Y	R	X	Y	R		
1	2	3	4	5	6	7	8	9
н310	—	—	—	429 922,49	2 160 766,31	—	Геодезический метод	$\sqrt{(0,07^2 + 0,07^2)} = 0,10$
н320	—	—	—	429 916,56	2 160 761,84	—		
н330	—	—	—	429 912,28	2 160 767,52	—		
н340	—	—	—	429 918,21	2 160 771,99	—		
н310	—	—	—	429 922,49	2 160 766,31	—		

2. Сведения о характеристиках объекта недвижимости с кадастровым номером 31:09:0204001:146 :

№ п/п	Наименование характеристики	Значение характеристики
1	2	3
1.	Вид объекта недвижимости	Здание
2.	Ранее присвоенный государственный учетный номер (инвентарный) здания, сооружения, объекта незавершенного строительства	—
3.	Кадастровый номер земельного участка (земельных участков), в границах которого (которых) расположены здание, сооружение, объект незавершенного строительства	31:09:0204007:12
4.	Уникальный учетный номер кадастрового квартала, в границах которого расположены здание, сооружение, объект незавершенного строительства	31:09:0204007
5.	Адрес здания, сооружения, объекта незавершенного строительства	309226, Российская Федерация, Белгородская область, Корочанский р-н, Плотавец с, Кремлевка ул, д 12
5.1.	Сведения о местоположении здания, сооружения, объекта незавершенного строительства (при отсутствии адреса) в структурированном в соответствии с федеральной информационной адресной системой виде	—
5.2.	Дополнительные сведения о местоположении	—

1	2	3
6.	Иные сведения	—

3. Пояснения к сведениям об объекте недвижимости с кадастровым номером 31:09:0204001:146 :

1.	—
----	---

1. Сведения о характерных точках контура объекта недвижимости с кадастровым номером 31:09:0204001:152 :

Система координат МСК-31 Зона № 2

Обозначение характерных точек границ	Содержатся в Едином государственном реестре недвижимости			Определены в ходе выполнения комплексных кадастровых работ			Метод определения координат	Формулы, примененные для расчета средней квадратической погрешности определения координат характерных точек (Mt), м, с подставленными в такие формулы значениями и итоговые (вычисленные) значения Mt, м
	координаты, м		Радиус, м	координаты, м		Радиус, м		
	X	Y	R	X	Y	R		
1	2	3	4	5	6	7	8	9
n350	—	—	—	429 769,07	2 160 631,34	—	Геодезический метод	$\sqrt{(0,07^2 + 0,07^2)} = 0,10$
n360	—	—	—	429 769,07	2 160 643,29	—		
n370	—	—	—	429 757,50	2 160 643,29	—		
n380	—	—	—	429 757,50	2 160 631,34	—		
n350	—	—	—	429 769,07	2 160 631,34	—		

2. Сведения о характеристиках объекта недвижимости с кадастровым номером 31:09:0204001:152 :

№ п/п	Наименование характеристики	Значение характеристики
1	2	3
1.	Вид объекта недвижимости	Здание
2.	Ранее присвоенный государственный учетный номер (инвентарный) здания, сооружения, объекта незавершенного строительства	—
3.	Кадастровый номер земельного участка (земельных участков), в границах которого (которых) расположены здание, сооружение, объект незавершенного строительства	31:09:0204007:33
4.	Уникальный учетный номер кадастрового квартала, в границах которого расположены здание, сооружение, объект незавершенного строительства	31:09:0204007

1	2	3
5.	Адрес здания, сооружения, объекта незавершенного строительства	309226, Российская Федерация, Белгородская область, Корочанский р-н, Плотавец с, Центральная ул, д 33
5.1.	Сведения о местоположении здания, сооружения, объекта незавершенного строительства (при отсутствии адреса) в структурированном в соответствии с федеральной информационной адресной системой виде	—
5.2.	Дополнительные сведения о местоположении	—
6.	Иные сведения	—

3. Пояснения к сведениям об объекте недвижимости с кадастровым номером 31:09:0204001:152 :

1.	—
----	---

1. Сведения о характерных точках контура объекта недвижимости с кадастровым номером 31:09:0204001:243 :

Система координат МСК-31 Зона № 2

Обозначение характерных точек границ	Содержатся в Едином государственном реестре недвижимости			Определены в ходе выполнения комплексных кадастровых работ			Метод определения координат	Формулы, примененные для расчета средней квадратической погрешности определения координат характерных точек (Mt), м, с подставленными в такие формулы значениями и итоговые (вычисленные) значения Mt, м
	координаты, м		Радиус, м	координаты, м		Радиус, м		
	X	Y	R	X	Y	R		
1	2	3	4	5	6	7	8	9
n39O	—	—	—	429 769,59	2 160 566,30	—	Геодезический метод	$\sqrt{(0,07^2 + 0,07^2)} = 0,10$
n40O	—	—	—	429 769,59	2 160 579,23	—		
n41O	—	—	—	429 756,52	2 160 579,23	—		
n42O	—	—	—	429 756,52	2 160 566,30	—		
n39O	—	—	—	429 769,59	2 160 566,30	—		

2. Сведения о характеристиках объекта недвижимости с кадастровым номером 31:09:0204001:243 :

№ п/п	Наименование характеристики	Значение характеристики
1	2	3
1.	Вид объекта недвижимости	Здание
2.	Ранее присвоенный государственный учетный номер (инвентарный) здания, сооружения, объекта незавершенного строительства	—

1	2	3
3.	Кадастровый номер земельного участка (земельных участков), в границах которого (которых) расположены здание, сооружение, объект незавершенного строительства	31:09:0204007:31
4.	Уникальный учетный номер кадастрового квартала, в границах которого расположены здание, сооружение, объект незавершенного строительства	31:09:0204007
5.	Адрес здания, сооружения, объекта незавершенного строительства	309226, Российская Федерация, Белгородская область, Корочанский р-н, Плотавец с, Центральная ул, д 31
5.1.	Сведения о местоположении здания, сооружения, объекта незавершенного строительства (при отсутствии адреса) в структурированном в соответствии с федеральной информационной адресной системой виде	—
5.2.	Дополнительные сведения о местоположении	—
6.	Иные сведения	—

3. Пояснения к сведениям об объекте недвижимости с кадастровым номером 31:09:0204001:243 :

1.	—
----	---

1. Сведения о характерных точках контура объекта недвижимости с кадастровым номером 31:09:0204001:617 :

Система координат МСК-31 Зона № 2

Обозначение характерных точек границ	Содержатся в Едином государственном реестре недвижимости			Определены в ходе выполнения комплексных кадастровых работ			Метод определения координат	Формулы, примененные для расчета средней квадратической погрешности определения координат характерных точек (Mt), м, с подставленными в такие формулы значениями и итоговые (вычисленные) значения Mt, м
	координаты, м		Радиус, м	координаты, м		Радиус, м		
	X	Y	R	X	Y	R		
1	2	3	4	5	6	7	8	9
н430	—	—	—	429 804,89	2 160 454,46	—	Геодезический метод	$\sqrt{(0,07^2 + 0,07^2)} = 0,10$
н440	—	—	—	429 799,59	2 160 459,56	—		
н450	—	—	—	429 794,86	2 160 454,65	—		
н460	—	—	—	429 800,16	2 160 449,55	—		
н430	—	—	—	429 804,89	2 160 454,46	—		

2. Сведения о характеристиках объекта недвижимости с кадастровым номером 31:09:0204001:617 :

№ п/п	Наименование характеристики	Значение характеристики
-------	-----------------------------	-------------------------

1	2	3
1.	Вид объекта недвижимости	Здание
2.	Ранее присвоенный государственный учетный номер (инвентарный) здания, сооружения, объекта незавершенного строительства	—
3.	Кадастровый номер земельного участка (земельных участков), в границах которого (которых) расположены здание, сооружение, объект незавершенного строительства	31:09:0204007:29
4.	Уникальный учетный номер кадастрового квартала, в границах которого расположены здание, сооружение, объект незавершенного строительства	31:09:0204007
5.	Адрес здания, сооружения, объекта незавершенного строительства	309226, Российская Федерация, Белгородская область, Корочанский р-н, Плотавец с, Центральная ул, д 29
5.1.	Сведения о местоположении здания, сооружения, объекта незавершенного строительства (при отсутствии адреса) в структурированном в соответствии с федеральной информационной адресной системой виде	—
5.2.	Дополнительные сведения о местоположении	—
6.	Иные сведения	—

3. Пояснения к сведениям об объекте недвижимости с кадастровым номером 31:09:0204001:617 :

1. —

1. Сведения о характерных точках контура объекта недвижимости с кадастровым номером 31:09:0204001:141 :

Система координат МСК-31 Зона № 2

Обозначение характерных точек границ	Содержатся в Едином государственном реестре недвижимости			Определены в ходе выполнения комплексных кадастровых работ			Метод определения координат	Формулы, примененные для расчета средней квадратической погрешности определения координат характерных точек (Mt), м, с подставленными в такие формулы значениями и итоговые (вычисленные) значения Mt, м
	координаты, м		Радиус, м	координаты, м		Радиус, м		
	X	Y	R	X	Y	R		
1	2	3	4	5	6	7	8	9
н470	—	—	—	430 073,36	2 160 543,94	—	Геодезический метод	$\sqrt{(0,07^2 + 0,07^2)} = 0,10$
н480	—	—	—	430 070,65	2 160 539,68	—		
н490	—	—	—	430 064,94	2 160 543,31	—		
н500	—	—	—	430 067,64	2 160 547,58	—		

1	2	3	4	5	6	7	8	9
н510	—	—	—	430 119,80	2 160 364,01	—	Геодезический метод	$\sqrt{(0,07^2 + 0,07^2)} = 0,10$
н520	—	—	—	430 114,17	2 160 365,35	—		
н530	—	—	—	430 115,65	2 160 371,57	—		
н540	—	—	—	430 121,29	2 160 370,23	—		
н510	—	—	—	430 119,80	2 160 364,01	—		

2. Сведения о характеристиках объекта недвижимости с кадастровым номером 31:09:0204001:644 :

№ п/п	Наименование характеристики	Значение характеристики
1	2	3
1.	Вид объекта недвижимости	Здание
2.	Ранее присвоенный государственный учетный номер (инвентарный) здания, сооружения, объекта незавершенного строительства	—
3.	Кадастровый номер земельного участка (земельных участков), в границах которого (которых) расположены здание, сооружение, объект незавершенного строительства	31:09:0204007:17
4.	Уникальный учетный номер кадастрового квартала, в границах которого расположены здание, сооружение, объект незавершенного строительства	31:09:0204007
5.	Адрес здания, сооружения, объекта незавершенного строительства	309226, Российская Федерация, Белгородская область, Корочанский р-н, Плотавец с, Кремлевка ул, д 3
5.1.	Сведения о местоположении здания, сооружения, объекта незавершенного строительства (при отсутствии адреса) в структурированном в соответствии с федеральной информационной адресной системой виде	—
5.2.	Дополнительные сведения о местоположении	—
6.	Иные сведения	—

3. Пояснения к сведениям об объекте недвижимости с кадастровым номером 31:09:0204001:644 :

1.	—
----	---

1. Сведения о характерных точках контура объекта недвижимости с кадастровым номером 31:09:0204001:218 :

Система координат		МСК-31					Зона № <u>2</u>	
Обозначение характерных точек границ	Содержатся в Едином государственном реестре недвижимости			Определены в ходе выполнения комплексных кадастровых работ			Метод определения координат	Формулы, примененные для расчета средней квадратической погрешности определения координат характерных точек (Mt), м, с подставленными в такие формулы значениями и итоговые (вычисленные) значения Mt, м
	координаты, м		Радиус, м	координаты, м		Радиус, м		
	X	Y	R	X	Y	R		
1	2	3	4	5	6	7	8	9
н66О	—	—	—	430 015,88	2 160 258,07	—	Геодезический метод	$\sqrt{(0,07^2 + 0,07^2)} = 0,10$
н67О	—	—	—	430 009,08	2 160 260,94	—		
н68О	—	—	—	430 012,27	2 160 268,50	—		
н69О	—	—	—	430 019,06	2 160 265,63	—		
н66О	—	—	—	430 015,88	2 160 258,07	—		

2. Сведения о характеристиках объекта недвижимости с кадастровым номером 31:09:0204001:218 :

№ п/п	Наименование характеристики	Значение характеристики
1	2	3
1.	Вид объекта недвижимости	Здание
2.	Ранее присвоенный государственный учетный номер (инвентарный) здания, сооружения, объекта незавершенного строительства	—
3.	Кадастровый номер земельного участка (земельных участков), в границах которого (которых) расположены здание, сооружение, объект незавершенного строительства	31:09:0204007:18
4.	Уникальный учетный номер кадастрового квартала, в границах которого расположены здание, сооружение, объект незавершенного строительства	31:09:0204007
5.	Адрес здания, сооружения, объекта незавершенного строительства	309226, Российская Федерация, Белгородская область, Корочанский р-н, Плотавец с, Центральная ул, д 24
5.1.	Сведения о местоположении здания, сооружения, объекта незавершенного строительства (при отсутствии адреса) в структурированном в соответствии с федеральной информационной адресной системой виде	—
5.2.	Дополнительные сведения о местоположении	—

1	2	3
6.	Иные сведения	—

3. Пояснения к сведениям об объекте недвижимости с кадастровым номером 31:09:0204001:218 :

1.	—
----	---

1. Сведения о характерных точках контура объекта недвижимости с кадастровым номером 31:09:0204001:45 :

Система координат	<u>МСК-31</u>	Зона №	<u>2</u>
-------------------	---------------	--------	----------

Обозначение характерных точек границ	Содержатся в Едином государственном реестре недвижимости			Определены в ходе выполнения комплексных кадастровых работ			Метод определения координат	Формулы, примененные для расчета средней квадратической погрешности определения координат характерных точек (Mt), м, с подставленными в такие формулы значениями и итоговые (вычисленные) значения Mt, м
	координаты, м		Радиус, м	координаты, м		Радиус, м		
	X	Y	R	X	Y	R		
1	2	3	4	5	6	7	8	9
н700	—	—	—	429 977,31	2 160 276,52	—	Геодезический метод	$\sqrt{(0,07^2 + 0,07^2)} = 0,10$
н710	—	—	—	429 971,21	2 160 279,21	—		
н720	—	—	—	429 973,24	2 160 283,81	—		
н730	—	—	—	429 979,34	2 160 281,12	—		
н700	—	—	—	429 977,31	2 160 276,52	—		

2. Сведения о характеристиках объекта недвижимости с кадастровым номером 31:09:0204001:45 :

№ п/п	Наименование характеристики	Значение характеристики
1	2	3
1.	Вид объекта недвижимости	Здание
2.	Ранее присвоенный государственный учетный номер (инвентарный) здания, сооружения, объекта незавершенного строительства	—
3.	Кадастровый номер земельного участка (земельных участков), в границах которого (которых) расположены здание, сооружение, объект незавершенного строительства	31:09:0204007:19
4.	Уникальный учетный номер кадастрового квартала, в границах которого расположены здание, сооружение, объект незавершенного строительства	31:09:0204007

1	2	3
5.	Адрес здания, сооружения, объекта незавершенного строительства	Российская Федерация, Белгородская область, Корочанский р-н, вблизи с. Плотавец
5.1.	Сведения о местоположении здания, сооружения, объекта незавершенного строительства (при отсутствии адреса) в структурированном в соответствии с федеральной информационной адресной системой виде	—
5.2.	Дополнительные сведения о местоположении	—
6.	Иные сведения	—

3. Пояснения к сведениям об объекте недвижимости с кадастровым номером 31:09:0204001:45 :

1.	—
----	---

1. Сведения о характерных точках контура объекта недвижимости с кадастровым номером 31:09:0204001:184 :

Система координат МСК-31 Зона № 2

Обозначение характерных точек границ	Содержатся в Едином государственном реестре недвижимости			Определены в ходе выполнения комплексных кадастровых работ			Метод определения координат	Формулы, примененные для расчета средней квадратической погрешности определения координат характерных точек (Mt), м, с подставленными в такие формулы значениями и итоговые (вычисленные) значения Mt, м
	координаты, м		Радиус, м	координаты, м		Радиус, м		
	X	Y	R	X	Y	R		
1	2	3	4	5	6	7	8	9
н740	—	—	—	429 943,21	2 160 288,23	—	Геодезический метод	$\sqrt{(0,07^2 + 0,07^2)} = 0,10$
н750	—	—	—	429 937,19	2 160 291,12	—		
н760	—	—	—	429 941,67	2 160 300,12	—		
н770	—	—	—	429 947,46	2 160 297,24	—		
н740	—	—	—	429 943,21	2 160 288,23	—		

2. Сведения о характеристиках объекта недвижимости с кадастровым номером 31:09:0204001:184 :

№ п/п	Наименование характеристики	Значение характеристики
1	2	3
1.	Вид объекта недвижимости	Здание
2.	Ранее присвоенный государственный учетный номер (инвентарный) здания, сооружения, объекта незавершенного строительства	—

1	2	3
3.	Кадастровый номер земельного участка (земельных участков), в границах которого (которых) расположены здание, сооружение, объект незавершенного строительства	31:09:0204007:21
4.	Уникальный учетный номер кадастрового квартала, в границах которого расположены здание, сооружение, объект незавершенного строительства	31:09:0204007
5.	Адрес здания, сооружения, объекта незавершенного строительства	309226, Российская Федерация, Белгородская область, Корочанский р-н, Плтавец с
5.1.	Сведения о местоположении здания, сооружения, объекта незавершенного строительства (при отсутствии адреса) в структурированном в соответствии с федеральной информационной адресной системой виде	—
5.2.	Дополнительные сведения о местоположении	—
6.	Иные сведения	—

3. Пояснения к сведениям об объекте недвижимости с кадастровым номером 31:09:0204001:184 :

1.	—
----	---

1. Сведения о характерных точках контура объекта недвижимости с кадастровым номером 31:09:0204001:202 :

Система координат МСК-31 Зона № 2

Обозначение характерных точек границ	Содержатся в Едином государственном реестре недвижимости			Определены в ходе выполнения комплексных кадастровых работ			Метод определения координат	Формулы, примененные для расчета средней квадратической погрешности определения координат характерных точек (Mt), м, с подставленными в такие формулы значениями и итоговые (вычисленные) значения Mt, м
	координаты, м		Радиус, м	координаты, м		Радиус, м		
	X	Y	R	X	Y	R		
1	2	3	4	5	6	7	8	9
н750	—	—	—	429 937,19	2 160 291,12	—	Геодезический метод	$\sqrt{(0,07^2 + 0,07^2)} = 0,10$
н780	—	—	—	429 932,42	2 160 293,50	—		
н790	—	—	—	429 937,03	2 160 302,77	—		
н760	—	—	—	429 941,67	2 160 300,12	—		
н750	—	—	—	429 937,19	2 160 291,12	—		

2. Сведения о характеристиках объекта недвижимости с кадастровым номером 31:09:0204001:202 :

№ п/п	Наименование характеристики	Значение характеристики
-------	-----------------------------	-------------------------

1	2	3
1.	Вид объекта недвижимости	Здание
2.	Ранее присвоенный государственный учетный номер (инвентарный) здания, сооружения, объекта незавершенного строительства	—
3.	Кадастровый номер земельного участка (земельных участков), в границах которого (которых) расположены здание, сооружение, объект незавершенного строительства	31:09:0204007:22
4.	Уникальный учетный номер кадастрового квартала, в границах которого расположены здание, сооружение, объект незавершенного строительства	31:09:0204007
5.	Адрес здания, сооружения, объекта незавершенного строительства	309226, Российская Федерация, Белгородская область, Корочанский р-н, Плотавец с, Центральная ул, д 26/2
5.1.	Сведения о местоположении здания, сооружения, объекта незавершенного строительства (при отсутствии адреса) в структурированном в соответствии с федеральной информационной адресной системой виде	—
5.2.	Дополнительные сведения о местоположении	—
6.	Иные сведения	—

3. Пояснения к сведениям об объекте недвижимости с кадастровым номером 31:09:0204001:202 :

1. —

1. Сведения о характерных точках контура объекта недвижимости с кадастровым номером 31:09:0204001:79 :

Система координат МСК-31 Зона № 2

Обозначение характерных точек границ	Содержатся в Едином государственном реестре недвижимости			Определены в ходе выполнения комплексных кадастровых работ			Метод определения координат	Формулы, примененные для расчета средней квадратической погрешности определения координат характерных точек (Mt), м, с подставленными в такие формулы значениями и итоговые (вычисленные) значения Mt, м
	координаты, м		Радиус, м	координаты, м		Радиус, м		
	X	Y	R	X	Y	R		
1	2	3	4	5	6	7	8	9
н800	—	—	—	429 910,35	2 160 304,32	—	Геодезический метод	$\sqrt{(0,07^2 + 0,07^2)} = 0,10$
н810	—	—	—	429 915,42	2 160 301,75	—		
н820	—	—	—	429 920,09	2 160 310,96	—		
н830	—	—	—	429 914,71	2 160 313,68	—		

1	2	3	4	5	6	7	8	9
н84О	—	—	—	429 911,25	2 160 306,97	—	Геодезический метод	$\sqrt{(0,07^2 + 0,07^2)} = 0,10$
н80О	—	—	—	429 910,35	2 160 304,32	—		

2. Сведения о характеристиках объекта недвижимости с кадастровым номером 31:09:0204001:79 :

№ п/п	Наименование характеристики	Значение характеристики
1	2	3
1.	Вид объекта недвижимости	Здание
2.	Ранее присвоенный государственный учетный номер (инвентарный) здания, сооружения, объекта незавершенного строительства	—
3.	Кадастровый номер земельного участка (земельных участков), в границах которого (которых) расположены здание, сооружение, объект незавершенного строительства	31:09:0204007:23
4.	Уникальный учетный номер кадастрового квартала, в границах которого расположены здание, сооружение, объект незавершенного строительства	31:09:0204007
5.	Адрес здания, сооружения, объекта незавершенного строительства	309226, Российская Федерация, Белгородская область, Корочанский р-н, Плотавец с, Центральная ул, д 27/1
5.1.	Сведения о местоположении здания, сооружения, объекта незавершенного строительства (при отсутствии адреса) в структурированном в соответствии с федеральной информационной адресной системой виде	—
5.2.	Дополнительные сведения о местоположении	—
6.	Иные сведения	—

3. Пояснения к сведениям об объекте недвижимости с кадастровым номером 31:09:0204001:79 :

1.	—
----	---

1. Сведения о характерных точках контура объекта недвижимости с кадастровым номером 31:09:0204001:163 :

Система координат		МСК-31		Зона №		2		
Обозначение характерных точек границ	Содержатся в Едином государственном реестре недвижимости			Определены в ходе выполнения комплексных кадастровых работ			Метод определения координат	Формулы, примененные для расчета средней квадратической погрешности определения координат характерных точек (Mt), м, с подставленными в такие формулы значениями и итоговые (вычисленные) значения Mt, м
	координаты, м		Радиус, м	координаты, м		Радиус, м		
	X	Y	R	X	Y	R		

1	2	3	4	5	6	7	8	9
н1070	—	—	—	429 767,32	2 160 597,17	—	Геодезический метод	$\sqrt{(0,07^2 + 0,07^2)} = 0,10$
н1080	—	—	—	429 756,92	2 160 597,17	—		
н1090	—	—	—	429 756,92	2 160 609,93	—		
н1100	—	—	—	429 767,32	2 160 609,93	—		
н1070	—	—	—	429 767,32	2 160 597,17	—		

2. Сведения о характеристиках объекта недвижимости с кадастровым номером 31:09:0204001:163 :

№ п/п	Наименование характеристики	Значение характеристики
1	2	3
1.	Вид объекта недвижимости	Здание
2.	Ранее присвоенный государственный учетный номер (инвентарный) здания, сооружения, объекта незавершенного строительства	—
3.	Кадастровый номер земельного участка (земельных участков), в границах которого (которых) расположены здание, сооружение, объект незавершенного строительства	31:09:0204007:32
4.	Уникальный учетный номер кадастрового квартала, в границах которого расположены здание, сооружение, объект незавершенного строительства	31:09:0204007
5.	Адрес здания, сооружения, объекта незавершенного строительства	309226, Российская Федерация, Белгородская область, Корочанский р-н, Плотавец с
5.1.	Сведения о местоположении здания, сооружения, объекта незавершенного строительства (при отсутствии адреса) в структурированном в соответствии с федеральной информационной адресной системой виде	—
5.2.	Дополнительные сведения о местоположении	—
6.	Иные сведения	—

3. Пояснения к сведениям об объекте недвижимости с кадастровым номером 31:09:0204001:163 :

1.	—
----	---

1. Сведения о характерных точках контура объекта недвижимости с кадастровым номером 31:09:0204001:256 :

Система координат		МСК-31					Зона № <u>2</u>	
Обозначение характерных точек границ	Содержатся в Едином государственном реестре недвижимости			Определены в ходе выполнения комплексных кадастровых работ			Метод определения координат	Формулы, примененные для расчета средней квадратической погрешности определения координат характерных точек (Mt), м, с подставленными в такие формулы значениями и итоговые (вычисленные) значения Mt, м
	координаты, м		Радиус, м	координаты, м		Радиус, м		
	X	Y	R	X	Y	R		
1	2	3	4	5	6	7	8	9
н1110	—	—	—	430 069,69	2 160 236,99	—	Геодезический метод	$\sqrt{(0,07^2 + 0,07^2)} = 0,10$
н1120	—	—	—	430 061,10	2 160 239,18	—		
н1130	—	—	—	430 062,67	2 160 245,33	—		
н1140	—	—	—	430 071,26	2 160 243,15	—		
н1110	—	—	—	430 069,69	2 160 236,99	—		

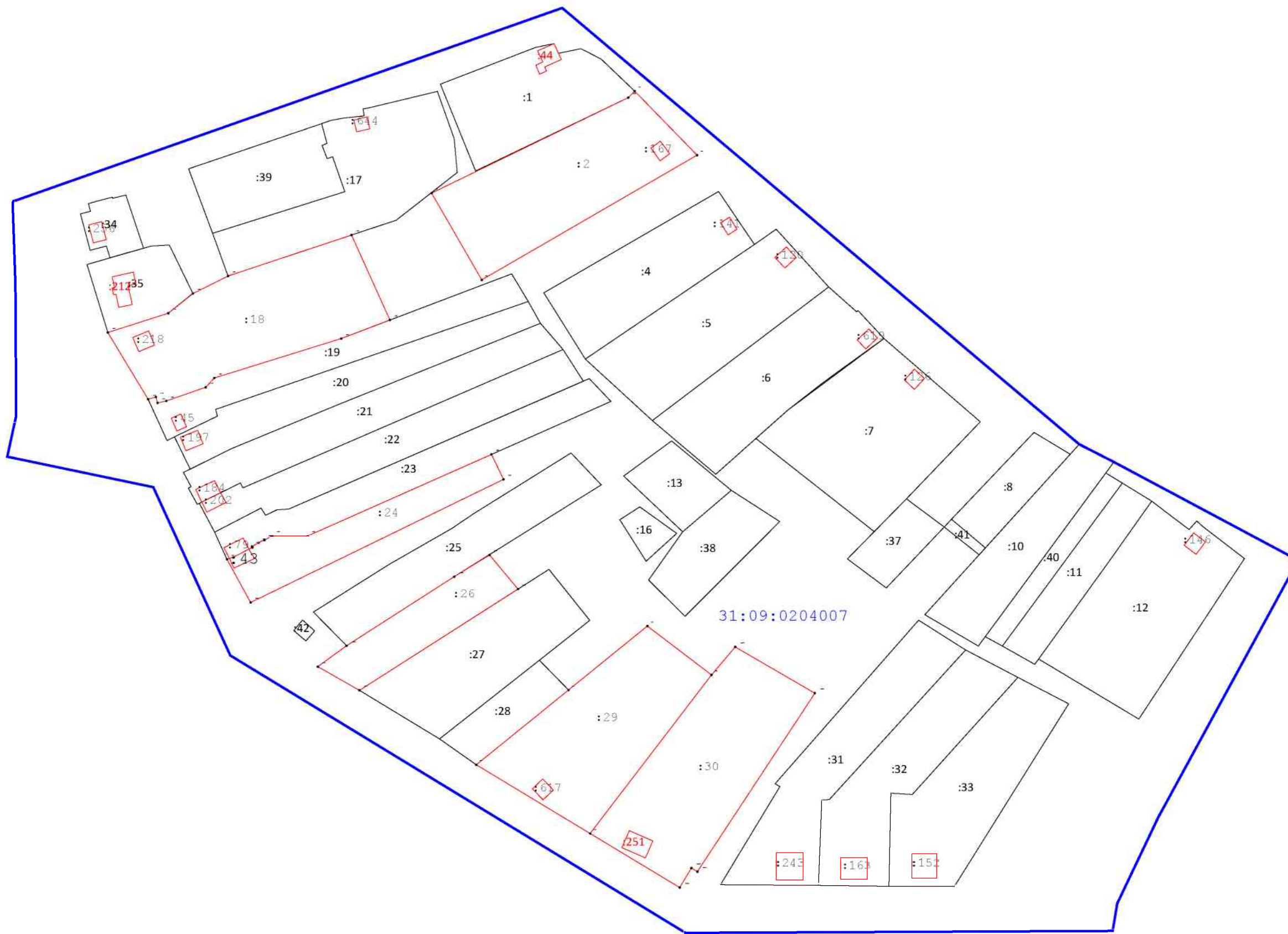
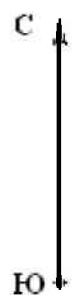
2. Сведения о характеристиках объекта недвижимости с кадастровым номером 31:09:0204001:256 :

№ п/п	Наименование характеристики	Значение характеристики
1	2	3
1.	Вид объекта недвижимости	Здание
2.	Ранее присвоенный государственный учетный номер (инвентарный) здания, сооружения, объекта незавершенного строительства	—
3.	Кадастровый номер земельного участка (земельных участков), в границах которого (которых) расположены здание, сооружение, объект незавершенного строительства	31:09:0204007:34
4.	Уникальный учетный номер кадастрового квартала, в границах которого расположены здание, сооружение, объект незавершенного строительства	31:09:0204007
5.	Адрес здания, сооружения, объекта незавершенного строительства	309226, Российская Федерация, Белгородская область, Корочанский р-н, Плотавец с, Центральная ул, д 22
5.1.	Сведения о местоположении здания, сооружения, объекта незавершенного строительства (при отсутствии адреса) в структурированном в соответствии с федеральной информационной адресной системой виде	—
5.2.	Дополнительные сведения о местоположении	—

1	2		3					
6.	Иные сведения		—					
3. Пояснения к сведениям об объекте недвижимости с кадастровым номером <u>31:09:0204001:256</u> :								
1.	—							
1. Сведения о характерных точках контура объекта недвижимости с кадастровым номером <u>31:09:0204007:43</u> :								
Система координат <u>МСК-31</u>			Зона № <u>2</u>					
Обозначение характерных точек границ	Содержатся в Едином государственном реестре недвижимости			Определены в ходе выполнения комплексных кадастровых работ			Метод определения координат	Формулы, примененные для расчета средней квадратической погрешности определения координат характерных точек (Mt), м, с подставленными в такие формулы значениями и итоговые (вычисленные) значения Mt, м
	координаты, м		Радиус, м	координаты, м		Радиус, м		
	X	Y	R	X	Y	R		
1	2	3	4	5	6	7	8	9
н1150	—	—	—	429 910,28	2 160 304,36	—	Геодезический метод	$\sqrt{(0,07^2 + 0,07^2)} = 0,10$
н1160	—	—	—	429 905,66	2 160 306,50	—		
н1170	—	—	—	429 910,23	2 160 316,39	—		
н1180	—	—	—	429 914,69	2 160 313,69	—		
н840	—	—	—	429 911,25	2 160 306,97	—		
н1150	—	—	—	429 910,28	2 160 304,36	—		
2. Сведения о характеристиках объекта недвижимости с кадастровым номером <u>31:09:0204007:43</u> :								
№ п/п	Наименование характеристики			Значение характеристики				
1	2			3				
1.	Вид объекта недвижимости			Здание				
2.	Ранее присвоенный государственный учетный номер (инвентарный) здания, сооружения, объекта незавершенного строительства			—				
3.	Кадастровый номер земельного участка (земельных участков), в границах которого (которых) расположены здание, сооружение, объект незавершенного строительства			31:09:0204007:24				
4.	Уникальный учетный номер кадастрового квартала, в границах которого расположены здание, сооружение, объект незавершенного строительства			31:09:0204007				

1	2	3
5.	Адрес здания, сооружения, объекта незавершенного строительства	—
5.1.	Сведения о местоположении здания, сооружения, объекта незавершенного строительства (при отсутствии адреса) в структурированном в соответствии с федеральной информационной адресной системой виде	Российская Федерация, Белгородская область, Корочанский р-н, Плотавец с, Центральная ул, д 27/2
5.2.	Дополнительные сведения о местоположении	—
6.	Иные сведения	—
3. Пояснения к сведениям об объекте недвижимости с кадастровым номером <u>31:09:0204007:43</u> :		
1.	—	

Схема границ земельных участков



Масштаб 1:2 000

Условные обозначения:

31:09:0204007 - номер кадастрового квартала

: 29 - кадастровый номер земельного участка

н923У

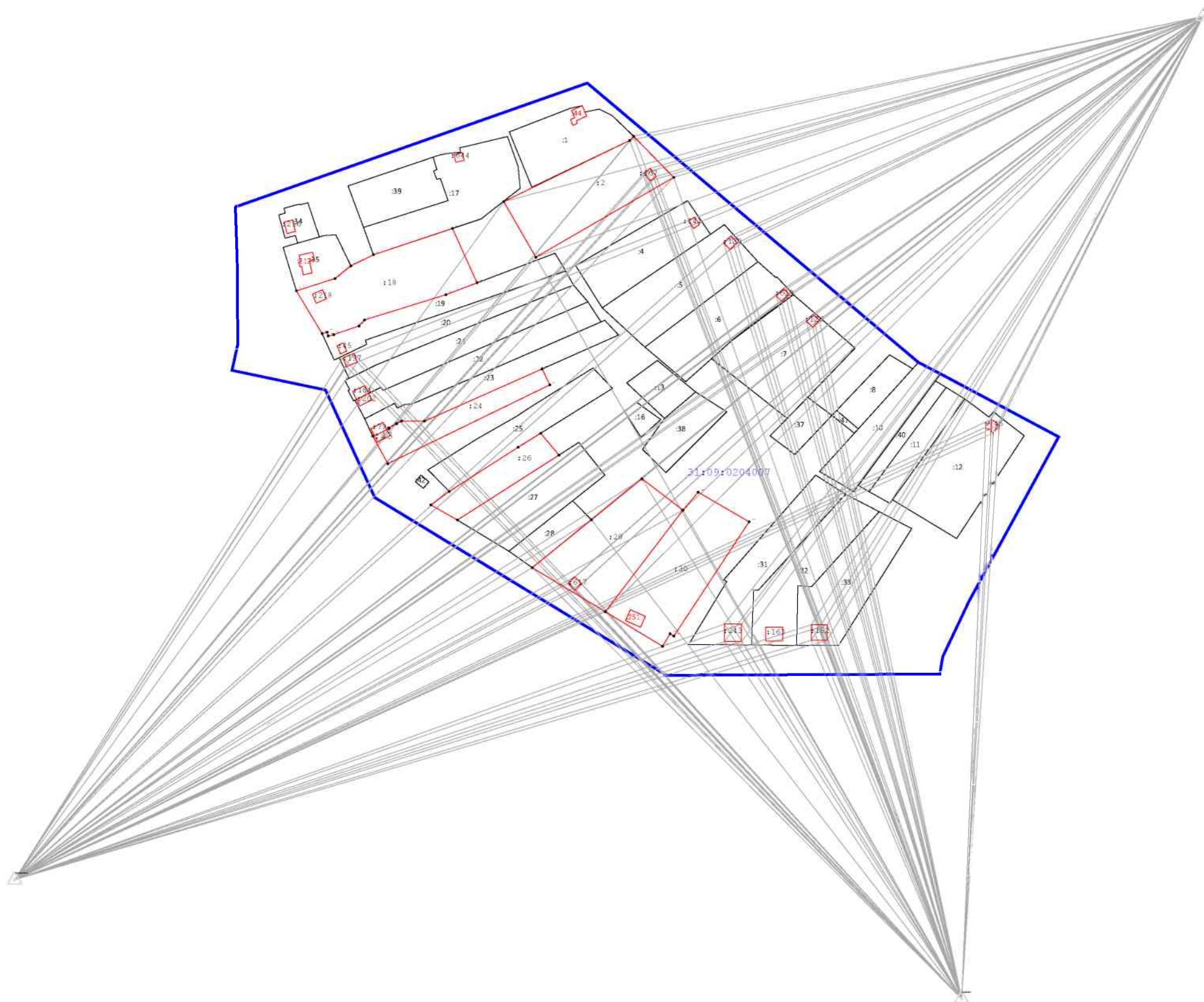
- характерная точка земельного участка, установленная при проведении кадастровых работ

- Граница кадастрового квартала

- Граница населенного пункта

- Границы зоны с особыми условиями использования территории

Схема геодезических построений



Масштаб 1:3 500

Условные обозначения:

• н923У

- характерная точка земельного участка, установленная при проведении кадастровых работ



- Границы зоны с особыми условиями использования территории



- Граница кадастрового квартала

31:09:0204007

- номер кадастрового квартала



- Граница населенного пункта

: 29

- кадастровый номер земельного участка