



БЕЛГОРОДСКАЯ ОБЛАСТЬ

АДМИНИСТРАЦИЯ МУНИЦИПАЛЬНОГО РАЙОНА
«КОРОЧАНСКИЙ РАЙОН»
ПОСТАНОВЛЕНИЕ

Короча

«20» сентября 2023 г.

№ 440

Об утверждении карты-плана
территории Соколовского
сельского поселения

В соответствии со статьей 42.10 Федерального закона от 24 июля 2007 года № 221-ФЗ «О кадастровой деятельности», постановлением администрации муниципального района «Корочанский район» от 26 декабря 2022 года № 985 «О проведении комплексных кадастровых работ на территории Корочанского района Белгородской области», постановлением администрации Соколовского сельского поселения от 13 марта 2023 года № 10 «О создании согласительной комиссии по согласованию местоположения границ земельных участков при выполнении комплексных кадастровых работ», в соответствии с муниципальным контрактом от 14 февраля 2023 года № 082650000923000001/3 на выполнение комплексных кадастровых работ на территориях муниципальных образований Белгородской области администрация муниципального района «Корочанский район» **п о с т а н о в л я е т :**

1. Утвердить карту-план территории кадастрового квартала 31:09:2309007, расположенного на территории Соколовского сельского поселения Корочанского района, подготовленного в результате выполнения комплексных кадастровых работ (прилагается).

2. Комитету муниципальной собственности и земельных отношений администрации района (Бувалко И.В.) обеспечить в установленном действующим законодательством порядке внесение в Единый государственный реестр недвижимости сведений о земельных участках и о местоположении на них зданий, сооружений, объектов незавершенного строительства, полученных в результате выполнения комплексных кадастровых работ.

3. Директору МКУ «Административно-хозяйственный центр обеспечения деятельности органов местного самоуправления муниципального

Бувалко И.В.

2

района «Корочанский район» Кладиенко Е.А. обеспечить размещение настоящего постановления на официальном сайте органов местного самоуправления муниципального района «Корочанский район» в информационно - коммуникационной сети общего пользования.

4. Контроль за исполнением постановления возложить на заместителя главы администрации района – председателя комитета муниципальной собственности и земельных отношений Бувалко И.В.

Глава администрации
Корочанского района



И.В. Нестеров

Утверждены
постановлением администрации
муниципального района
«Корочанский район»
от «20» октября 2023 года
№ 140

КАРТА-ПЛАН ТЕРРИТОРИИ		
31.09:2309007		
<small>(номер кадастрового квартала (номеров смежных кадастровых кварталов), являющегося (являющихся) территорией, на которой выполняются комплексные кадастровые работы)</small>		
Дата подготовки карты-плана территории <u>20 сентября 2023 г.</u>		
Пояснительная записка		
1. Сведения о заказчике		
<i>Администрация муниципального района «Корочанский район» (ОГРН: 1023101336433, ИНН: 3110002415)</i>		
<small>(полное наименование органа местного самоуправления муниципального района или городского округа, органа исполнительной власти города федерального значения Москвы, Санкт-Петербурга или Севастополя, основной государственный регистрационный номер, идентификационный номер налогоплательщика)</small>		
<i>Нормативный правовой акт органа местного самоуправления № 1, от 1 января 2023 г., выдан (составлен) Администрацией муниципального района «Корочанский район»</i>		
<small>(сведения об утверждении карты-плана территории)</small>		
2. Сведения о кадастровом инженере		
Фамилия, имя, отчество (при наличии отчества): <u>Морозов Николай Иванович</u>		
Страховой номер индивидуального лицевого счета: <u>05311086209</u>		
Контактный телефон: <u>раб.: (4722)32-43-46</u>		
Адрес электронной почты и почтовый адрес, по которым осуществляется связь с кадастровым инженером: <u>Belgorodzem@mail.ru</u> <u>308015, г. Белгород, пр-кт Славы, д.110</u>		
Наименование саморегулируемой организации кадастровых инженеров (СРО), членом которой является кадастровый инженер: <u>Ассоциация СРО "ОПКД"</u>		
Номер регистрации в государственном реестре лиц, осуществляющих кадастровую деятельность: <u>26 258</u>		
Сокращенное наименование юридического лица, если кадастровый инженер является работником юридического лица: <u>ООО "Белгородземпроект"</u>		
3. Основания выполнения комплексных кадастровых работ		
<i>№ 0826500000923000001/3, от 14 февраля 2023 г., выдан (составлен) Администрацией муниципального района «Корочанский район»</i>		
<small>(наименование и реквизиты государственного или муниципального контракта на выполнение комплексных кадастровых работ)</small>		
4. Перечень документов, использованных при подготовке карты-плана территории		
№ п/п	Наименование документа	Реквизиты документа
1	2	3

КАРТА-ПЛАН ТЕРРИТОРИИ

31:09:2309007

(номер кадастрового квартала (номера смежных кадастровых кварталов), являющегося (являющихся) территорией, на которой выполняются комплексные кадастровые работы)

Дата подготовки карты-плана территории 20 сентября 2023 г.

Пояснительная записка

1. Сведения о заказчике

Администрация муниципального района «Корочанский район» (ОГРН: 1023101336433, ИНН: 3110002415)

(полное наименование органа местного самоуправления муниципального района или городского округа, органа исполнительной власти города федерального значения Москвы, Санкт-Петербурга или Севастополя, основной государственный регистрационный номер, идентификационный номер налогоплательщика)

Нормативный правовой акт органа местного самоуправления № 1, от 1 января 2023 г., выдан (составлен) Администрация муниципального района "Корочанский район"

(сведения об утверждении карты-плана территории)

2. Сведения о кадастровом инженерере

Фамилия, имя, отчество (при наличии отчества): Морозов Николай Иванович

Страховой номер индивидуального лицевого счета: 05311086209

Контактный телефон: раб.: (4722)32-43-46

Адрес электронной почты и почтовый адрес, по которым осуществляется связь с кадастровым инженером: Belgorodzem@mail.ru
308015, г. Белгород, пр-кт Славы, д.110

Наименование саморегулируемой организации кадастровых инженеров (СРО), членом которой является кадастровый инженер:
Ассоциация СРО "ОПКД"

Номер регистрации в государственном реестре лиц, осуществляющих кадастровую деятельность: 26 258

Сокращенное наименование юридического лица, если кадастровый инженер является работником юридического лица:
ООО "Белгородземпроект"

3. Основания выполнения комплексных кадастровых работ

№ 0826500000923000001/3, от 14 февраля 2023 г., выдан (составлен) Администрация муниципального района "Корочанский район"

(наименование и реквизиты государственного или муниципального контракта на выполнение комплексных кадастровых работ)

4. Перечень документов, использованных при подготовке карты-плана территории

№ п/п	Наименование документа	Реквизиты документа
1	2	3

1	2	3
1	Выписка из каталога координат и высот геодезических пунктов на Белгородскую область	№ 02-05-62/221, от 21 марта 2017 г., выдан (составлен) Управление Федеральной службы государственной регистрации, кадастра и картографии по Белгородской области
2	Выписка из каталога координат и высот геодезических пунктов на Белгородскую область	№ 02-05-62/219, от 21 марта 2017 г., выдан (составлен) Управление Федеральной службы государственной регистрации, кадастра и картографии по Белгородской области
3	Выписка из каталога координат и высот геодезических пунктов на Белгородскую область	№ 02-09-44/1480, от 24 сентября 2019 г., выдан (составлен) Управление Федеральной службы государственной регистрации, кадастра и картографии по Белгородской области
4	Кадастровый план территории	№ б\н, от 31 октября 2022 г.
5	Постановление "О проведении комплексных кадастровых работ на территории Корочанского района Белгородской области"	№ 985, от 26 декабря 2022 г., выдан (составлен) Администрация муниципального района "Корочанский район"
6	Выписка из информационной системы обеспечения градостроительной деятельности	№ 1193, от 29 июня 2023 г., выдан (составлен) Администрация муниципального района "Корочанский район"

5. Сведения о геодезической основе, использованной при подготовке карты-плана территории

Система координат МСК-31

№ п/п	Название пункта и тип знака геодезической сети	Класс геодезической сети	Координаты, м		Сведения о состоянии на 18 апреля 2003 г.		
			X	Y	наружного знака пункта	центра знака	марки
1	2	3	4	5	6	7	8
1	603 Беломестное, сигнал	Государственная геодезическая сеть (ГГС) 2 кл.	405 149,55	2 194 022,79	Не обнаружен	Сохранился	Не обнаружен
2	Высокий Мелавский, дв. пирамида		448 793,79	2 173 055,73			
3	Марьевский, сигнал		392 020,27	2 170 692,25			

6. Сведения о средствах измерений

№ п/п	Наименование прибора (инструмента, аппаратуры)	Сведения об утверждении типа измерений	Реквизиты свидетельства о поверке прибора (инструмента, аппаратуры)
1	2	3	4
1			

1	2	3	4
1	Аппаратура геодезическая спутниковая S660 (заводской номер S66497134318564)	Номер: 64206-16. Срок действия: 16.06.2021	Свидетельство о поверке №С-ГСХ/07-10-2022/191796694 от 07 октября 2022 г. действительно до 06 октября 2023 г.

7. Пояснения к разделам карты-плана территории

Уточняемые земельные участки

В рамках исполнения муниципального контракта от 14.03.2023 г. № 0826500000923000001/3 были проанализированы сведения ЕГРН, имеющиеся материалы и документы на объекты недвижимости при выполнении комплексных кадастровых работ. В результате чего было установлено, что в ЕГРН учтены сведения о 10 земельных участках в границах кадастрового квартала 31:09:2309007, границы которых не установлены в соответствии с требованиями законодательства.

По результатам проведения ККР площади земельных участков с кадастровыми номерами 31:09:2309007:1; 31:09:2309007:16; 31:09:2309007:3; 31:09:2309007:4; 31:09:2309007:8; 31:09:2309007:7; 31:09:2309007:18; 31:09:2309007:21; 31:09:2309007:2; 31:09:2309007:9 не изменились и соответствуют данным ЕГРН.

В уточняемых земельных участках чересполосица с другими участками отсутствует.

Исправляемые земельные участки

В результате выполнения комплексных кадастровых работ при проведении геодезических спутниковых измерений, выявлены реестровые ошибки, допущенные кадастровыми инженерами при проведении межевания по 7 земельным участкам, учтенных в ЕГРН, расположенных на территории села Соколовка, муниципального района «Корочанский район» Белгородской области в кадастровом квартале 31:09:2309007. А именно: фактические границы земельных участков определяющиеся в натуре объектами недвижимости, хозяйственными постройками, заборами и другими вспомогательными объектами (которые существуют на местности 15 лет и более), не соответствуют координатам, содержащимися в ЕГРН. Реестровые ошибки в основном выявлены при определении координат поворотных точек границ земельных участков относительно пунктов ГГС с определением допустимых невязок проложения теодолитных ходов, сохранности пунктов ОМС и калибровки геодезической спутниковой аппаратуры при наблюдении пунктов ГГС с использованием геодезических базовых станций.

По результатам проведения ККР площадь земельного участка с кадастровым номером 31:09:2309007:24; 31:09:2309007:12; 31:09:2309007:17; 31:09:2309007:19; 31:09:2309007:20; 31:09:2309007:22; 31:09:2309007:6, не изменились и соответствуют данным ЕГРН.

В исправляемых земельных участках чересполосица с другими участками отсутствует.

Сведения об уточняемых земельных участках

1. Сведения о характерных точках границы уточняемого земельного участка с кадастровым номером 31:09:2309007:1

Зона № 2

Обозначение характерных точек границ	Существующие координаты, м		Уточненные координаты, м		Метод определения координат	Средняя квадратическая погрешность определения координат характерной точки (Mt), м	Формулы, примененные для расчета средней квадратической погрешности определения координат характерной точки (Mt), м
	X	Y	X	Y			
1	2	3	4	5	6	7	8
н1У	—	—	408 865,33	2 165 060,92	Метод спутниковых геодезических измерений (определений)	0,10	$\sqrt{(0,07^2 + 0,07^2)} = 0,10$
н2У	—	—	408 890,99	2 165 065,99			
н3У	—	—	408 879,19	2 165 262,72			
н4У	—	—	408 854,70	2 165 259,15			
н1У	—	—	408 865,33	2 165 060,92			

2. Сведения о частях границ уточняемого земельного участка с кадастровым номером 31:09:2309007:1

Обозначение части границ		Горизонтальное проложение (S), м	Описание прохождения части границ	Отметка о наличии земельного спора о местоположении границ земельного участка
от т.	до т.			
1	2	3	4	5
н1У	н2У	26,16	—	—
н2У	н3У	197,08		
н3У	н4У	24,75		
н4У	н1У	198,51		

3. Общие сведения об уточняемом земельном участке с кадастровым номером 31:09:2309007:1

№ п/п	Наименование характеристики земельного участка	Значение характеристики
1	2	3

1	2	3
1	Адрес земельного участка	309237, Российская Федерация, Белгородская область, Корочанский р-н, Соколовка с
	Местоположение земельного участка (при отсутствии присвоенного адреса)	—
	Дополнительные сведения о местоположении земельного участка	—
2	Площадь земельного участка ± величина погрешности определения площади ($P \pm \Delta P$), м ²	5000 ± 25
3	Формула, примененная для расчета предельной допустимой погрешности определения площади земельного участка (ΔP), м ²	$3,5 * 0,10 * \sqrt{(5\ 000,00)} = 25$
4	Площадь земельного участка согласно сведениям Единого государственного реестра недвижимости ($P_{\text{кад}}$), м ²	5 000
5	Оценка расхождения P и $P_{\text{кад}}$ ($P - P_{\text{кад}}$), м ²	0
6	Предельный минимальный и максимальный размеры земельного участка ($P_{\text{мин}}$ и $P_{\text{макс}}$), м ²	$P_{\text{мин}} = 1\ 000$ $P_{\text{макс}} = 2\ 900$
7	Кадастровый или иной номер (обозначение) здания, сооружения, объекта незавершенного строительства, расположенного на земельном участке	—
8	Иные сведения	—

1. Сведения о характерных точках границы уточняемого земельного участка с кадастровым номером 31:09:2309007:16

Зона № <u>2</u>							
Обозначение характерных точек границ	Существующие координаты, м		Уточненные координаты, м		Метод определения координат	Средняя квадратическая погрешность определения координат характерной точки (M_t), м	Формулы, примененные для расчета средней квадратической погрешности определения координат характерной точки (M_t), м
	X	Y	X	Y			
1	2	3	4	5	6	7	8
н37У	—	—	408 464,09	2 165 002,63	Метод спутниковых геодезических измерений (определений)	0,10	$\sqrt{(0,07^2 + 0,07^2)} = 0,10$
н38У	—	—	408 453,37	2 165 105,71			
н39У	—	—	408 447,27	2 165 164,52			

1	2	3	4	5	6	7	8
н40У	—	—	408 417,11	2 165 161,41	Метод спутниковых геодезических измерений (определений)	0,10	$\sqrt{(0,07^2 + 0,07^2)} = 0,10$
н41У	—	—	408 418,68	2 165 143,81			
н42У	—	—	408 436,11	2 164 990,76			
н37У	—	—	408 464,09	2 165 002,63			

2. Сведения о частях границ уточняемого земельного участка с кадастровым номером 31:09:2309007:16

Обозначение части границ		Горизонтальное проложение (S), м	Описание прохождения части границ	Отметка о наличии земельного спора о местоположении границ земельного участка
от т.	до т.			
1	2	3	4	5
н37У	н38У	103,64	—	—
н38У	н39У	59,13		
н39У	н40У	30,32		
н40У	н41У	17,67		
н41У	н42У	154,04		
н42У	н37У	30,39		

3. Общие сведения об уточняемом земельном участке с кадастровым номером 31:09:2309007:16

№ п/п	Наименование характеристики земельного участка	Значение характеристики
1	2	3
1	Адрес земельного участка	309237, Российская Федерация, Белгородская область, Корочанский р-н, Соколовка с
	Местоположение земельного участка (при отсутствии присвоенного адреса)	—
	Дополнительные сведения о местоположении земельного участка	—
2	Площадь земельного участка ± величина погрешности определения площади (P ± ΔP), м²	5000 ± 25
3	Формула, примененная для расчета предельной допустимой погрешности определения площади земельного участка (ΔP), м²	$3,5 * 0,10 * \sqrt{(5\ 000,00)} = 25$
4	Площадь земельного участка согласно сведениям Единого государственного реестра недвижимости (Ркад), м²	5 000
5	Оценка расхождения P и Ркад (P - Ркад), м²	0

1	2	3
6	Предельный минимальный и максимальный размеры земельного участка (Рмин и Рмакс), м ²	Рмин = 1 000 Рмакс = 2 900
7	Кадастровый или иной номер (обозначение) здания, сооружения, объекта незавершенного строительства, расположенного на земельном участке	—
8	Иные сведения	—

1. Сведения о характерных точках границы уточняемого земельного участка с кадастровым номером 31:09:2309007:3

Зона № 2							
Обозначение характерных точек границ	Существующие координаты, м		Уточненные координаты, м		Метод определения координат	Средняя квадратическая погрешность определения координат характерной точки (Mt), м	Формулы, примененные для расчета средней квадратической погрешности определения координат характерной точки (Mt), м
	X	Y	X	Y			
1	2	3	4	5	6	7	8
н7У	—	—	408 828,59	2 165 053,79	Метод спутниковых геодезических измерений (определений)	0,10	$\sqrt{(0,07^2 + 0,07^2)} = 0,10$
н6У	—	—	408 840,47	2 165 056,06			
н5У	—	—	408 829,71	2 165 255,29			
н8У	—	—	408 816,75	2 165 253,61			
н7У	—	—	408 828,59	2 165 053,79			
н7У	—	—	408 828,59	2 165 053,79			

2. Сведения о частях границ уточняемого земельного участка с кадастровым номером 31:09:2309007:3

Обозначение части границ		Горизонтальное проложение (S), м	Описание прохождения части границ	Отметка о наличии земельного спора о местоположении границ земельного участка
от т.	до т.			
1	2	3	4	5
н7У	н6У	12,09	—	—
н6У	н5У	199,52		
н5У	н8У	13,07		
н8У	н7У	200,17		

3. Общие сведения об уточняемом земельном участке с кадастровым номером 31:09:2309007:3

№ п/п	Наименование характеристики земельного участка	Значение характеристики
1	2	3
1	Адрес земельного участка	309237, Российская Федерация, Белгородская область, Корочанский р-н, Соколовка с
	Местоположение земельного участка (при отсутствии присвоенного адреса)	—
	Дополнительные сведения о местоположении земельного участка	—
2	Площадь земельного участка ± величина погрешности определения площади ($P \pm \Delta P$), м ²	2500 ± 18
3	Формула, примененная для расчета предельной допустимой погрешности определения площади земельного участка (ΔP), м ²	$3,5 * 0,10 * \sqrt{(2\ 500,00)} = 18$
4	Площадь земельного участка согласно сведениям Единого государственного реестра недвижимости (Ркад), м ²	2 500
5	Оценка расхождения P и Ркад (P - Ркад), м ²	0
6	Предельный минимальный и максимальный размеры земельного участка (Рмин и Рмакс), м ²	Рмин = 1 000 Рмакс = 2 900
7	Кадастровый или иной номер (обозначение) здания, сооружения, объекта незавершенного строительства, расположенного на земельном участке	—
8	Иные сведения	—

1. Сведения о характерных точках границы уточняемого земельного участка с кадастровым номером 31:09:2309007:4

Зона № <u>2</u>							
Обозначение характерных точек границ	Существующие координаты, м		Уточненные координаты, м		Метод определения координат	Средняя квадратическая погрешность определения координат характерной точки (Mt), м	Формулы, примененные для расчета средней квадратической погрешности определения координат характерной точки (Mt), м
	X	Y	X	Y			
1	2	3	4	5	6	7	8
9	—	—	408 813,70	2 165 050,46	Метод спутниковых геодезических измерений (определений)	0,10	$\sqrt{(0,07^2 + 0,07^2)} = 0,10$
н7У	—	—	408 828,59	2 165 053,79			

1	2	3	4	5	6	7	8
н8У	—	—	408 816,75	2 165 253,61	Метод спутниковых геодезических измерений (определений)	0,10	$\sqrt{(0,07^2 + 0,07^2)} = 0,10$
н10У	—	—	408 801,97	2 165 251,36			
11	—	—	408 803,13	2 165 232,35			
9	—	—	408 813,70	2 165 050,46			

2. Сведения о частях границ уточняемого земельного участка с кадастровым номером 31:09:2309007:4

Обозначение части границ		Горизонтальное проложение (S), м	Описание прохождения части границ	Отметка о наличии земельного спора о местоположении границ земельного участка
от т.	до т.			
1	2	3	4	5
9	н7У	15,26	—	—
н7У	н8У	200,17		
н8У	н10У	14,95		
н10У	11	19,05		
11	9	182,20		

3. Общие сведения об уточняемом земельном участке с кадастровым номером 31:09:2309007:4

№ п/п	Наименование характеристики земельного участка	Значение характеристики
1	2	3
1	Адрес земельного участка	309237, Российская Федерация, Белгородская область, Корочанский р-н, Соколовка с
	Местоположение земельного участка (при отсутствии присвоенного адреса)	—
	Дополнительные сведения о местоположении земельного участка	—
2	Площадь земельного участка ± величина погрешности определения площади (P ± ΔP), м ²	3000 ± 19
3	Формула, примененная для расчета предельной допустимой погрешности определения площади земельного участка (ΔP), м ²	$3,5 * 0,10 * \sqrt{(3\ 000,00)} = 19$
4	Площадь земельного участка согласно сведениям Единого государственного реестра недвижимости (P _{кад}), м ²	3 000
5	Оценка расхождения P и P _{кад} (P - P _{кад}), м ²	0
6	Предельный минимальный и максимальный размеры земельного участка (P _{мин} и P _{макс}), м ²	P _{мин} = 1 000 P _{макс} = 2 900

1	2	3
7	Кадастровый или иной номер (обозначение) здания, сооружения, объекта незавершенного строительства, расположенного на земельном участке	—
8	Иные сведения	—

1. Сведения о характерных точках границы уточняемого земельного участка с кадастровым номером 31:09:2309007:8

Зона № 2							
Обозначение характерных точек границ	Существующие координаты, м		Уточненные координаты, м		Метод определения координат	Средняя квадратическая погрешность определения координат характерной точки (Mt), м	Формулы, примененные для расчета средней квадратической погрешности определения координат характерной точки (Mt), м
	X	Y	X	Y			
1	2	3	4	5	6	7	8
н23У	—	—	408 671,04	2 165 186,41	Метод спутниковых геодезических измерений (определений)	0,10	$\sqrt{(0,07^2 + 0,07^2)} = 0,10$
24	—	—	408 683,13	2 165 030,65			
н22У	—	—	408 722,31	2 165 037,64			
н21У	—	—	408 709,25	2 165 188,93			
н23У	—	—	408 671,04	2 165 186,41			

2. Сведения о частях границ уточняемого земельного участка с кадастровым номером 31:09:2309007:8

Обозначение части границ		Горизонтальное проложение (S), м	Описание прохождения части границ	Отметка о наличии земельного спора о местоположении границ земельного участка
от т.	до т.			
1	2	3	4	5
н23У	24	156,23	—	—
24	н22У	39,80		
н22У	н21У	151,85		
н21У	н23У	38,29		

3. Общие сведения об уточняемом земельном участке с кадастровым номером 31:09:2309007:8

№ п/п	Наименование характеристики земельного участка	Значение характеристики
1	2	3
1	Адрес земельного участка	309237, Российская Федерация, Белгородская область, Корочанский р-н, Соколовка с
	Местоположение земельного участка (при отсутствии присвоенного адреса)	—
	Дополнительные сведения о местоположении земельного участка	—
2	Площадь земельного участка ± величина погрешности определения площади ($P \pm \Delta P$), м ²	6000 ± 27
3	Формула, примененная для расчета предельной допустимой погрешности определения площади земельного участка (ΔP), м ²	$3,5 * 0,10 * \sqrt{(6\ 000,00)} = 27$
4	Площадь земельного участка согласно сведениям Единого государственного реестра недвижимости (Ркад), м ²	6 000
5	Оценка расхождения P и Ркад (P - Ркад), м ²	0
6	Предельный минимальный и максимальный размеры земельного участка (Рмин и Рмакс), м ²	Рмин = 1 000 Рмакс = 2 900
7	Кадастровый или иной номер (обозначение) здания, сооружения, объекта незавершенного строительства, расположенного на земельном участке	—
8	Иные сведения	—

1. Сведения о характерных точках границы уточняемого земельного участка с кадастровым номером 31:09:2309007:7

Зона № <u>2</u>							
Обозначение характерных точек границ	Существующие координаты, м		Уточненные координаты, м		Метод определения координат	Средняя квадратическая погрешность определения координат характерной точки (Mt), м	Формулы, примененные для расчета средней квадратической погрешности определения координат характерной точки (Mt), м
	X	Y	X	Y			
1	2	3	4	5	6	7	8
18	—	—	408 732,36	2 165 038,48	Метод спутниковых геодезических измерений (определений)	0,10	$\sqrt{(0,07^2 + 0,07^2)} = 0,10$
19	—	—	408 717,51	2 165 224,49			

1	2	3	4	5	6	7	8
н20У	—	—	408 706,01	2 165 223,91	Метод спутниковых геодезических измерений (определений)	0,10	$\sqrt{(0,07^2 + 0,07^2)} = 0,10$
н21У	—	—	408 709,25	2 165 188,93			
н22У	—	—	408 722,31	2 165 037,64			
18	—	—	408 732,36	2 165 038,48			

2. Сведения о частях границ уточняемого земельного участка с кадастровым номером 31:09:2309007:7

Обозначение части границ		Горизонтальное проложение (S), м	Описание прохождения части границ	Отметка о наличии земельного спора о местоположении границ земельного участка
от т.	до т.			
1	2	3	4	5
18	19	186,60	—	—
19	н20У	11,51		
н20У	н21У	35,13		
н21У	н22У	151,85		
н22У	18	10,09		

3. Общие сведения об уточняемом земельном участке с кадастровым номером 31:09:2309007:7

№ п/п	Наименование характеристики земельного участка	Значение характеристики
1	2	3
1	Адрес земельного участка	309237, Российская Федерация, Белгородская область, Корочанский р-н, Соколовка с
	Местоположение земельного участка (при отсутствии присвоенного адреса)	—
	Дополнительные сведения о местоположении земельного участка	—
2	Площадь земельного участка ± величина погрешности определения площади (P ± ΔP), м ²	2000 ± 16
3	Формула, примененная для расчета предельной допустимой погрешности определения площади земельного участка (ΔP), м ²	$3,5 * 0,10 * \sqrt{(2\ 000,00)} = 16$
4	Площадь земельного участка согласно сведениям Единого государственного реестра недвижимости (P _{кад}), м ²	2 000
5	Оценка расхождения P и P _{кад} (P - P _{кад}), м ²	0
6	Предельный минимальный и максимальный размеры земельного участка (P _{мин} и P _{макс}), м ²	P _{мин} = 1 000 P _{макс} = 2 900

1	2	3
7	Кадастровый или иной номер (обозначение) здания, сооружения, объекта незавершенного строительства, расположенного на земельном участке	—
8	Иные сведения	—

1. Сведения о характерных точках границы уточняемого земельного участка с кадастровым номером 31:09:2309007:18

Зона № 2							
Обозначение характерных точек границ	Существующие координаты, м		Уточненные координаты, м		Метод определения координат	Средняя квадратическая погрешность определения координат характерной точки (Mt), м	Формулы, примененные для расчета средней квадратической погрешности определения координат характерной точки (Mt), м
	X	Y	X	Y			
1	2	3	4	5	6	7	8
30	—	—	408 521,58	2 165 012,87	Метод спутниковых геодезических измерений (определений)	0,10	$\sqrt{(0,07^2 + 0,07^2)} = 0,10$
31	—	—	408 503,96	2 165 211,97			
н32У	—	—	408 487,45	2 165 207,00			
н33У	—	—	408 508,66	2 165 009,43			
30	—	—	408 521,58	2 165 012,87			

2. Сведения о частях границ уточняемого земельного участка с кадастровым номером 31:09:2309007:18

Обозначение части границ		Горизонтальное проложение (S), м	Описание прохождения части границ	Отметка о наличии земельного спора о местоположении границ земельного участка
от т.	до т.			
1	2	3	4	5
30	31	199,88	—	—
31	н32У	17,24		
н32У	н33У	198,71		
н33У	30	13,37		

3. Общие сведения об уточняемом земельном участке с кадастровым номером 31:09:2309007:18

№ п/п	Наименование характеристики земельного участка	Значение характеристики
1	2	3
1	Адрес земельного участка	309237, Российская Федерация, Белгородская область, Корочанский р-н, Соколовка с
	Местоположение земельного участка (при отсутствии присвоенного адреса)	—
	Дополнительные сведения о местоположении земельного участка	—
2	Площадь земельного участка ± величина погрешности определения площади ($P \pm \Delta P$), м ²	3000 ± 19
3	Формула, примененная для расчета предельной допустимой погрешности определения площади земельного участка (ΔP), м ²	$3,5 * 0,10 * \sqrt{(3\ 000,00)} = 19$
4	Площадь земельного участка согласно сведениям Единого государственного реестра недвижимости (Ркад), м ²	3 000
5	Оценка расхождения P и Ркад (P - Ркад), м ²	0
6	Предельный минимальный и максимальный размеры земельного участка (Рмин и Рмакс), м ²	Рмин = 1 000 Рмакс = 2 900
7	Кадастровый или иной номер (обозначение) здания, сооружения, объекта незавершенного строительства, расположенного на земельном участке	—
8	Иные сведения	—

1. Сведения о характерных точках границы уточняемого земельного участка с кадастровым номером 31:09:2309007:21

Зона № <u>2</u>							
Обозначение характерных точек границ	Существующие координаты, м		Уточненные координаты, м		Метод определения координат	Средняя квадратическая погрешность определения координат характерной точки (Mt), м	Формулы, примененные для расчета средней квадратической погрешности определения координат характерной точки (Mt), м
	X	Y	X	Y			
1	2	3	4	5	6	7	8
н51У	—	—	408 368,13	2 164 982,68	Метод спутниковых геодезических измерений (определений)	0,10	$\sqrt{(0,07^2 + 0,07^2)} = 0,10$
н52У	—	—	408 349,92	2 165 190,33			

1	2	3	4	5	6	7	8
н53У	—	—	408 342,39	2 165 188,68	Метод спутниковых геодезических измерений (определений)	0,10	$\sqrt{(0,07^2 + 0,07^2)} = 0,10$
н54У	—	—	408 350,77	2 164 981,50			
н51У	—	—	408 368,13	2 164 982,68			

2. Сведения о частях границ уточняемого земельного участка с кадастровым номером 31:09:2309007:21

Обозначение части границ		Горизонтальное проложение (S), м	Описание прохождения части границ	Отметка о наличии земельного спора о местоположении границ земельного участка
от т.	до т.			
1	2	3	4	5
н51У	н52У	208,45	—	—
н52У	н53У	7,71		
н53У	н54У	207,35		
н54У	н51У	17,40		

3. Общие сведения об уточняемом земельном участке с кадастровым номером 31:09:2309007:21

№ п/п	Наименование характеристики земельного участка	Значение характеристики
1	2	3
1	Адрес земельного участка	309237, Российская Федерация, Белгородская область, Корочанский р-н, Соколовка с
	Местоположение земельного участка (при отсутствии присвоенного адреса)	—
	Дополнительные сведения о местоположении земельного участка	—
2	Площадь земельного участка ± величина погрешности определения площади (P ± ΔP), м ²	2600 ± 18
3	Формула, примененная для расчета предельной допустимой погрешности определения площади земельного участка (ΔP), м ²	$3,5 * 0,10 * \sqrt{(2\ 600,00)} = 18$
4	Площадь земельного участка согласно сведениям Единого государственного реестра недвижимости (P _{кад}), м ²	2 600
5	Оценка расхождения P и P _{кад} (P - P _{кад}), м ²	0
6	Предельный минимальный и максимальный размеры земельного участка (P _{мин} и P _{макс}), м ²	P _{мин} = 1 000 P _{макс} = 2 900
7	Кадастровый или иной номер (обозначение) здания, сооружения, объекта незавершенного строительства, расположенного на земельном участке	—

1	2	3
8	Иные сведения	—

1. Сведения о характерных точках границы уточняемого земельного участка с кадастровым номером 31:09:2309007:2

Зона №		2					
Обозначение характерных точек границ	Существующие координаты, м		Уточненные координаты, м		Метод определения координат	Средняя квадратическая погрешность определения координат характерной точки (Mt), м	Формулы, примененные для расчета средней квадратической погрешности определения координат характерной точки (Mt), м
	X	Y	X	Y			
1	2	3	4	5	6	7	8
н1У	—	—	408 865,33	2 165 060,92	Метод спутниковых геодезических измерений (определений)	0,10	$\sqrt{(0,07^2 + 0,07^2)} = 0,10$
н4У	—	—	408 854,70	2 165 259,15			
н5У	—	—	408 829,71	2 165 255,29			
н6У	—	—	408 840,47	2 165 056,06			
н1У	—	—	408 865,33	2 165 060,92			

2. Сведения о частях границ уточняемого земельного участка с кадастровым номером 31:09:2309007:2

Обозначение части границ		Горизонтальное проложение (S), м	Описание прохождения части границ	Отметка о наличии земельного спора о местоположении границ земельного участка
от т.	до т.			
1	2	3	4	5
н1У	н4У	198,51	—	—
н4У	н5У	25,29		
н5У	н6У	199,52		
н6У	н1У	25,33		

3. Общие сведения об уточняемом земельном участке с кадастровым номером 31:09:2309007:2

№ п/п	Наименование характеристики земельного участка	Значение характеристики
1	2	3

1	2	3
1	Адрес земельного участка	309237, Российская Федерация, Белгородская область, Корочанский р-н, Соколовка с
	Местоположение земельного участка (при отсутствии присвоенного адреса)	—
	Дополнительные сведения о местоположении земельного участка	—
2	Площадь земельного участка ± величина погрешности определения площади ($P \pm \Delta P$), м ²	5000 ± 25
3	Формула, примененная для расчета предельной допустимой погрешности определения площади земельного участка (ΔP), м ²	$3,5 * 0,10 * \sqrt{(5\ 000,00)} = 25$
4	Площадь земельного участка согласно сведениям Единого государственного реестра недвижимости (Ркад), м ²	5 000
5	Оценка расхождения Р и Ркад ($P - P_{кад}$), м ²	0
6	Предельный минимальный и максимальный размеры земельного участка (Рмин и Рмакс), м ²	Рмин = 1 000 Рмакс = 2 900
7	Кадастровый или иной номер (обозначение) здания, сооружения, объекта незавершенного строительства, расположенного на земельном участке	—
8	Иные сведения	—

1. Сведения о характерных точках границы уточняемого земельного участка с кадастровым номером 31:09:2309007:9

Зона № <u>2</u>							
Обозначение характерных точек границ	Существующие координаты, м		Уточненные координаты, м		Метод определения координат	Средняя квадратическая погрешность определения координат характерной точки (Mt), м	Формулы, примененные для расчета средней квадратической погрешности определения координат характерной точки (Mt), м
	X	Y	X	Y			
1	2	3	4	5	6	7	8
н33У	—	—	408 508,66	2 165 009,43	Метод спутниковых геодезических измерений (определений)	0,10	$\sqrt{(0,07^2 + 0,07^2)} = 0,10$
н32У	—	—	408 487,45	2 165 207,00			
н34У	—	—	408 462,55	2 165 202,46			

1	2	3	4	5	6	7	8
н35У	—	—	408 472,79	2 165 107,74	Метод спутниковых геодезических измерений (определений)	0,10	$\sqrt{(0,07^2 + 0,07^2)} = 0,10$
н36У	—	—	408 483,94	2 165 004,86			
н33У	—	—	408 508,66	2 165 009,43			

2. Сведения о частях границ уточняемого земельного участка с кадастровым номером 31:09:2309007:9

Обозначение части границ		Горизонтальное проложение (S), м	Описание прохождения части границ	Отметка о наличии земельного спора о местоположении границ земельного участка
от т.	до т.			
1	2	3	4	5
н33У	н32У	198,71	—	—
н32У	н34У	25,31		
н34У	н35У	95,27		
н35У	н36У	103,48		
н36У	н33У	25,14		

3. Общие сведения об уточняемом земельном участке с кадастровым номером 31:09:2309007:9

№ п/п	Наименование характеристики земельного участка	Значение характеристики
1	2	3
1	Адрес земельного участка	—
	Местоположение земельного участка (при отсутствии присвоенного адреса)	309237, Российская Федерация, Белгородская область, Корочанский р-н, Соколовка с
	Дополнительные сведения о местоположении земельного участка	—
2	Площадь земельного участка ± величина погрешности определения площади (P ± ΔP), м ²	5000 ± 25
3	Формула, примененная для расчета предельной допустимой погрешности определения площади земельного участка (ΔP), м ²	$3,5 * 0,10 * \sqrt{(5\ 000,00)} = 25$
4	Площадь земельного участка согласно сведениям Единого государственного реестра недвижимости (Pкад), м ²	5 000
5	Оценка расхождения P и Pкад (P - Pкад), м ²	0
6	Предельный минимальный и максимальный размеры земельного участка (Pмин и Pмакс), м ²	Pмин = 1 000 Pмакс = 2 900

1	2	3
7	Кадастровый или иной номер (обозначение) здания, сооружения, объекта незавершенного строительства, расположенного на земельном участке	—
8	Иные сведения	—

Сведения об образуемых земельных участках

1. Сведения о характерных точках границ образуемых земельных участков

Обозначение земельного участка _____

Зона № _____

Обозначение характерных точек границ	Координаты, м		Метод определения координат	Средняя квадратическая погрешность определения координат характерной точки (Mt), м	Формулы, примененные для расчета средней квадратической погрешности определения координат характерной точки (Mt), м
	X	Y			
1	2	3	4	5	6

2. Сведения о частях границ образуемых земельных участков

Обозначение земельного участка _____

Обозначение части границ		Горизонтальное проложение (S), м	Описание прохождения части границ	Отметка о наличии земельного спора о местоположении границ земельного участка
от т.	до т.			
1	2	3	4	5

3. Общие сведения об образуемых земельных участках

Обозначение земельного участка _____

№ п/п	Наименование характеристики земельного участка	Значение характеристики
1	2	3
1	Адрес земельного участка	
2	Категория земель	
3	Вид разрешенного использования	
4	Площадь земельного участка ± величина погрешности определения площади (P ± ΔP), м ²	
5	Формула, примененная для расчета предельной допустимой погрешности определения площади земельного участка (ΔP), м ²	
6	Предельный минимальный и максимальный размеры земельного участка (P _{мин}) и (P _{макс}), м ²	P _{мин} = P _{макс} =
7	Кадастровый или иной номер (обозначение) здания, сооружения, объекта незавершенного строительства, расположенного на земельном участке	

1	2	3
8	Кадастровые номера исходных земельных участков	
	Иное	
9	Иные сведения	
4. Сведения о земельных участках, посредством которых обеспечивается доступ (проход или проезд от земельных участков общего пользования) к образуемым земельным участкам		
№ п/п	Кадастровый номер или обозначение земельного участка, для которого обеспечивается доступ	Кадастровый номер или обозначение земельного участка, посредством которого обеспечивается доступ
1	2	3

**Сведения об уточняемых земельных участках,
необходимые для исправления реестровых ошибок в сведениях о местоположении их границ**

1. Сведения о характерных точках границы уточняемого земельного участка с кадастровым номером 31:09:2309007:24

Зона № 2

Обозначение характерных точек границ	Существующие координаты, м		Уточненные координаты, м		Метод определения координат	Средняя квадратическая погрешность определения координат характерной точки (Mt), м	Формулы, примененные для расчета средней квадратической погрешности определения координат характерной точки (Mt), м
	X	Y	X	Y			
1	2	3	4	5	6	7	8
18	408 381,80	2 164 974,44	—	—	—	—	—
40	408 398,47	2 164 978,43	—	—			
41	408 381,32	2 165 186,87	—	—			
19	408 363,46	2 165 183,60	—	—			
н48У	—	—	408 382,54	2 164 982,77	Метод спутниковых геодезических измерений (определений)	0,10	$\sqrt{(0,07^2 + 0,07^2)} = 0,10$
н47У	—	—	408 399,21	2 164 986,76			
н46У	—	—	408 391,52	2 165 080,23			
н49У	—	—	408 382,06	2 165 195,20			
н50У	—	—	408 364,20	2 165 191,93			
н48У	—	—	408 382,54	2 164 982,77			

2. Сведения о частях границ уточняемого земельного участка с кадастровым номером 31:09:2309007:24

Обозначение части границ		Горизонтальное проложение (S), м	Описание прохождения части границ	Отметка о наличии земельного спора о местоположении границ земельного участка
от т.	до т.			
1	2	3	4	5
н48У	н47У	17,14	—	—
н47У	н46У	93,79		
н46У	н49У	115,36		

1	2	3	4	5
н49У	н50У	18,16	—	—
н50У	н48У	209,96		

3. Характеристики уточняемого земельного участка с кадастровым номером 31:09:2309007:24

№ п/п	Наименование характеристики земельного участка	Значение характеристики
1	2	3
1	Площадь земельного участка ± величина погрешности определения площади ($P \pm \Delta P$), м ²	3669 ± 21
2	Формула, примененная для расчета предельной допустимой погрешности определения площади земельного участка (ΔP), м ²	$3,5 * 0,10 * \sqrt{(3\ 669,00)} = 21$
3	Иные сведения	—

1. Сведения о характерных точках границы уточняемого земельного участка с кадастровым номером 31:09:2309007:12

Зона № 2

Обозначение характерных точек границ	Существующие координаты, м		Уточненные координаты, м		Метод определения координат	Средняя квадратическая погрешность определения координат характерной точки (Mt), м	Формулы, примененные для расчета средней квадратической погрешности определения координат характерной точки (Mt), м
	X	Y	X	Y			
1	2	3	4	5	6	7	8
5	62 239,74	68 535,44	—	—	—	—	—
6	62 254,92	68 538,44	—	—			
7	62 238,31	68 736,70	—	—			
8	62 223,18	68 733,93	—	—			
25	—	—	408 604,61	2 165 019,88	Метод спутниковых геодезических измерений (определений)	0,10	$\sqrt{(0,07^2 + 0,07^2)} = 0,10$
26	—	—	408 619,70	2 165 023,30			
27	—	—	408 598,41	2 165 214,30			
н28У	—	—	408 597,55	2 165 220,80			

1	2	3	4	5	6	7	8
29	—	—	408 582,59	2 165 217,82	Метод спутниковых геодезических измерений (определений)	0,10	$\sqrt{(0,07^2 + 0,07^2)} = 0,10$
25	—	—	408 604,61	2 165 019,88			

2. Сведения о частях границ уточняемого земельного участка с кадастровым номером 31:09:2309007:12

Обозначение части границ		Горизонтальное проложение (S), м	Описание прохождения части границ	Отметка о наличии земельного спора о местоположении границ земельного участка
от т.	до т.			
1	2	3	4	5
25	26	15,47	—	—
26	27	192,18		
27	н28У	6,56		
н28У	29	15,25		
29	25	199,16		

3. Характеристики уточняемого земельного участка с кадастровым номером 31:09:2309007:12

№ п/п	Наименование характеристики земельного участка	Значение характеристики
1	2	3
1	Площадь земельного участка ± величина погрешности определения площади ($P \pm \Delta P$), м ²	3054 ± 19
2	Формула, примененная для расчета предельной допустимой погрешности определения площади земельного участка (ΔP), м ²	$3,5 * 0,10 * \sqrt{(3\ 054,00)} = 19$
3	Иные сведения	—

1. Сведения о характерных точках границы уточняемого земельного участка с кадастровым номером 31:09:2309007:17

Зона № <u>2</u>							
Обозначение характерных точек границ	Существующие координаты, м		Уточненные координаты, м		Метод определения координат	Средняя квадратическая погрешность определения координат характерной точки (Mt), м	Формулы, примененные для расчета средней квадратической погрешности определения координат характерной точки (Mt), м
	X	Y	X	Y			
1	2	3	4	5	6	7	8
13	408 468,75	2 164 998,44	—	—	—	—	—

1	2	3	4	5	6	7	8
14	408 488,40	2 165 002,10	—	—	—	—	—
15	408 469,87	2 165 103,77	—	—			
16	408 450,61	2 165 100,48	—	—			
н37У	—	—	408 464,09	2 165 002,63	Метод спутниковых геодезических измерений (определений)	0,10	$\sqrt{(0,07^2 + 0,07^2)} = 0,10$
н36У	—	—	408 483,94	2 165 004,86			
н35У	—	—	408 472,79	2 165 107,74			
н38У	—	—	408 453,37	2 165 105,71			
н37У	—	—	408 464,09	2 165 002,63			

2. Сведения о частях границ уточняемого земельного участка с кадастровым номером 31:09:2309007:17

Обозначение части границ		Горизонтальное проложение (S), м	Описание прохождения части границ	Отметка о наличии земельного спора о местоположении границ земельного участка
от т.	до т.			
1	2	3	4	5
н37У	н36У	19,97	—	—
н36У	н35У	103,48		
н35У	н38У	19,53		
н38У	н37У	103,64		

3. Характеристики уточняемого земельного участка с кадастровым номером 31:09:2309007:17

№ п/п	Наименование характеристики земельного участка	Значение характеристики
1	2	3
1	Площадь земельного участка ± величина погрешности определения площади ($P \pm \Delta P$), м ²	2045 ± 16
2	Формула, примененная для расчета предельной допустимой погрешности определения площади земельного участка (ΔP), м ²	$3,5 * 0,10 * \sqrt{(2\ 045,00)} = 16$
3	Иные сведения	—

1. Сведения о характерных точках границы уточняемого земельного участка с кадастровым номером 31:09:2309007:19

Зона № 2							
Обозначение характерных точек границ	Существующие координаты, м		Уточненные координаты, м		Метод определения координат	Средняя квадратическая погрешность определения координат характерной точки (Mt), м	Формулы, примененные для расчета средней квадратической погрешности определения координат характерной точки (Mt), м
	X	Y	X	Y			
1	2	3	4	5	6	7	8
9	408 411,70	2 164 977,85	—	—	—	—	—
42	408 402,58	2 165 072,74	—	—			
43	408 390,78	2 165 071,90	—	—			
40	408 398,47	2 164 978,43	—	—			
н43У	—	—	408 412,44	2 164 986,18	Метод спутниковых геодезических измерений (определений)	0,10	$\sqrt{(0,07^2 + 0,07^2)} = 0,10$
н45У	—	—	408 403,32	2 165 081,12			
н46У	—	—	408 391,52	2 165 080,23			
н47У	—	—	408 399,21	2 164 986,76			
н43У	—	—	408 412,44	2 164 986,18			

2. Сведения о частях границ уточняемого земельного участка с кадастровым номером 31:09:2309007:19

Обозначение части границ		Горизонтальное проложение (S), м	Описание прохождения части границ	Отметка о наличии земельного спора о местоположении границ земельного участка
от т.	до т.			
1	2	3	4	5
н43У	н45У	95,38	—	—
н45У	н46У	11,83		
н46У	н47У	93,79		
н47У	н43У	13,24		

3. Характеристики уточняемого земельного участка с кадастровым номером 31:09:2309007:19

№ п/п	Наименование характеристики земельного участка	Значение характеристики
-------	--	-------------------------

1	2	3
1	Площадь земельного участка ± величина погрешности определения площади ($P \pm \Delta P$), м ²	1180 ± 12
2	Формула, примененная для расчета предельной допустимой погрешности определения площади земельного участка (ΔP), м ²	$3,5 * 0,10 * \sqrt{(1\ 180,00)} = 12$
3	Иные сведения	—

1. Сведения о характерных точках границы уточняемого земельного участка с кадастровым номером 31:09:2309007:20

Зона №		2					
Обозначение характерных точек границ	Существующие координаты, м		Уточненные координаты, м		Метод определения координат	Средняя квадратическая погрешность определения координат характерной точки (Mt), м	Формулы, примененные для расчета средней квадратической погрешности определения координат характерной точки (Mt), м
	X	Y	X	Y			
1	2	3	4	5	6	7	8
17	408 367,39	2 164 974,35	—	—	—	—	—
18	408 381,80	2 164 974,44	—	—			
19	408 363,46	2 165 183,60	—	—			
20	408 349,18	2 165 182,00	—	—			
н51У	—	—	408 368,13	2 164 982,68	Метод спутниковых геодезических измерений (определений)	0,10	$\sqrt{(0,07^2 + 0,07^2)} = 0,10$
н48У	—	—	408 382,54	2 164 982,77			
н50У	—	—	408 364,20	2 165 191,93			
н52У	—	—	408 349,92	2 165 190,33			
н51У	—	—	408 368,13	2 164 982,68			

2. Сведения о частях границ уточняемого земельного участка с кадастровым номером 31:09:2309007:20

Обозначение части границ		Горизонтальное проложение (S), м	Описание прохождения части границ	Отметка о наличии земельного спора о местоположении границ земельного участка
от т.	до т.			
1	2	3	4	5

1	2	3	4	5
н51У	н48У	14,41	—	—
н48У	н50У	209,96		
н50У	н52У	14,37		
н52У	н51У	208,45		

3. Характеристики уточняемого земельного участка с кадастровым номером 31:09:2309007:20

№ п/п	Наименование характеристики земельного участка	Значение характеристики
1	2	3
1	Площадь земельного участка ± величина погрешности определения площади ($P \pm \Delta P$), м ²	3005 ± 19
2	Формула, примененная для расчета предельной допустимой погрешности определения площади земельного участка (ΔP), м ²	$3,5 * 0,10 * \sqrt{(3\ 005,00)} = 19$
3	Иные сведения	—

1. Сведения о характерных точках границы уточняемого земельного участка с кадастровым номером 31:09:2309007:22

Зона № <u>2</u>							
Обозначение характерных точек границ	Существующие координаты, м		Уточненные координаты, м		Метод определения координат	Средняя квадратическая погрешность определения координат характерной точки (Mt), м	Формулы, примененные для расчета средней квадратической погрешности определения координат характерной точки (Mt), м
	X	Y	X	Y			
1	2	3	4	5	6	7	8
9	408 411,70	2 164 977,85	—	—	—	—	—
10	408 435,37	2 164 982,43	—	—			
11	408 417,94	2 165 135,49	—	—			
12	408 396,78	2 165 133,20	—	—			
н43У	—	—	408 412,44	2 164 986,18	Метод спутниковых геодезических измерений (определений)	0,10	$\sqrt{(0,07^2 + 0,07^2)} = 0,10$
н42У	—	—	408 436,11	2 164 990,76			
н41У	—	—	408 418,68	2 165 143,81			

1	2	3	4	5	6	7	8
н44У	—	—	408 397,52	2 165 141,53	Метод спутниковых геодезических измерений (определений)	0,10	$\sqrt{(0,07^2 + 0,07^2)} = 0,10$
н45У	—	—	408 403,32	2 165 081,12			
н43У	—	—	408 412,44	2 164 986,18			

2. Сведения о частях границ уточняемого земельного участка с кадастровым номером 31:09:2309007:22

Обозначение части границ		Горизонтальное проложение (S), м	Описание прохождения части границ	Отметка о наличии земельного спора о местоположении границ земельного участка
от т.	до т.			
1	2	3	4	5
н43У	н42У	24,11	—	—
н42У	н41У	154,04		
н41У	н44У	21,28		
н44У	н45У	60,69		
н45У	н43У	95,38		

3. Характеристики уточняемого земельного участка с кадастровым номером 31:09:2309007:22

№ п/п	Наименование характеристики земельного участка	Значение характеристики
1	2	3
1	Площадь земельного участка ± величина погрешности определения площади ($P \pm \Delta P$), м ²	3512 ± 21
2	Формула, примененная для расчета предельной допустимой погрешности определения площади земельного участка (ΔP), м ²	$3,5 * 0,10 * \sqrt{(3 512,00)} = 21$
3	Иные сведения	—

1. Сведения о характерных точках границы уточняемого земельного участка с кадастровым номером 31:09:2309007:6

Зона № 2

Обозначение характерных точек границ	Существующие координаты, м		Уточненные координаты, м		Метод определения координат	Средняя квадратическая погрешность определения координат характерной точки (Mt), м	Формулы, примененные для расчета средней квадратической погрешности определения координат характерной точки (Mt), м
	X	Y	X	Y			

1	2	3	4	5	6	7	8
1	62 393,49	68 555,27	—	—	—	—	—
2	62 429,10	68 560,53	—	—			
3	62 414,21	68 754,40	—	—			
4	62 378,46	68 750,21	—	—			
12	—	—	408 759,56	2 165 041,62	Метод спутниковых геодезических измерений (определений)	0,10	$\sqrt{(0,07^2 + 0,07^2)} = 0,10$
13	—	—	408 795,62	2 165 047,96			
14	—	—	408 780,93	2 165 230,87			
н15У	—	—	408 780,28	2 165 240,00			
н16У	—	—	408 744,48	2 165 235,55			
17	—	—	408 745,18	2 165 226,69			
12	—	—	408 759,56	2 165 041,62			

2. Сведения о частях границ уточняемого земельного участка с кадастровым номером 31:09:2309007:6

Обозначение части границ		Горизонтальное проложение (S), м	Описание прохождения части границ	Отметка о наличии земельного спора о местоположении границ земельного участка
от т.	до т.			
1	2	3	4	5
12	13	36,61	—	—
13	14	183,50		
14	н15У	9,15		
н15У	н16У	36,08		
н16У	17	8,89		
17	12	185,63		

3. Характеристики уточняемого земельного участка с кадастровым номером 31:09:2309007:6

№ п/п	Наименование характеристики земельного участка	Значение характеристики
1	2	3
1	Площадь земельного участка ± величина погрешности определения площади ($P \pm \Delta P$), м ²	7007 ± 29

1	2	3
2	Формула, примененная для расчета предельной допустимой погрешности определения площади земельного участка (ΔP), м ²	$3,5*0,10*\sqrt{(7\ 007,00)} = 29$
3	Иные сведения	—

Описание местоположения здания, сооружения, объекта незавершенного строительства на земельном участке

1. Сведения о характерных точках контура

вид объекта недвижимости (здание, сооружение, объект незавершенного строительства) _____

кадастровый номер (обозначение) _____

Зона № _____

Номер контура	Номера характерных точек контура	Существующие			Уточненные			Метод определения координат	Средняя квадратическая погрешность определения координат характерной точки (Mt), м	Формулы, примененные для расчета средней квадратической погрешности определения координат характерной точки (Mt), м
		координаты, м		R, м	координаты, м		R, м			
		X	Y		X	Y				
1	2	3	4	5	6	7	8	9	10	11

2. Характеристики здания, сооружения, объекта незавершенного строительства с кадастровым номером (обозначением) _____

№ п/п	Наименование характеристики	Значение характеристики
1	2	3
1	Вид объекта недвижимости	
2	Ранее присвоенный государственный учетный номер здания, сооружения, объекта незавершенного строительства (кадастровый, инвентарный или условный номер)	
3	Кадастровый номер земельного участка (земельных участков), в границах которого (которых) расположено здание, сооружение, объект незавершенного строительства	
4	Номер кадастрового квартала (кадастровых кварталов), в пределах которого (которых) расположено здание, сооружение, объекта незавершенного строительства	
5	Адрес здания, сооружения, объекта незавершенного строительства	
	Местоположение здания, сооружения, объекта незавершенного строительства	
	Дополнительные сведения о местоположении	
6	Иные сведения	

**Сведения о зданиях, сооружениях, объектах незавершенного строительства,
необходимые для исправления реестровых ошибок в сведениях об описании их местоположения**

1. Сведения о характерных точках контура здания, сооружения, объекта незавершенного строительства

с кадастровым номером _____

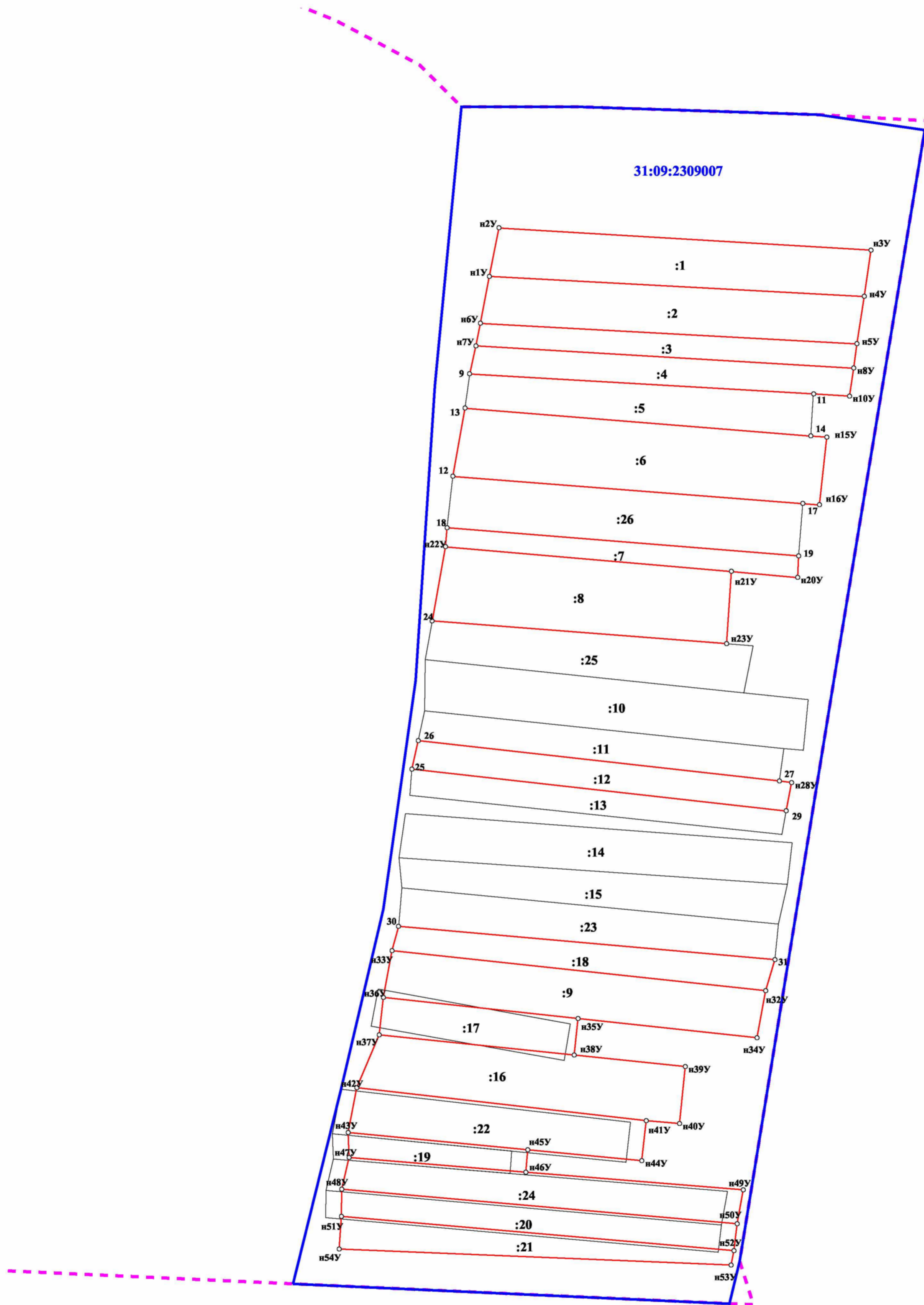
Зона № _____

Номер контура	Номера характерных точек контура	Существующие			Уточненные			Метод определения координат	Средняя квадратическая погрешность определения координат характерной точки (Mt), м	Формулы, примененные для расчета средней квадратической погрешности определения координат характерной точки (Mt), м
		координаты, м		R, м	координаты, м		R, м			
		X	Y		X	Y				
1	2	3	4	5	6	7	8	9	10	11

2. Иные сведения о здании, сооружении, объекте незавершенного строительства с кадастровым номером _____

1.

**Схема границ земельных участков в квартале 31:09:2309007
в границах с.Соколовка Соколовского сельского поселения
Корочанского района Белгородской области**



м 1:2000

Условные обозначения







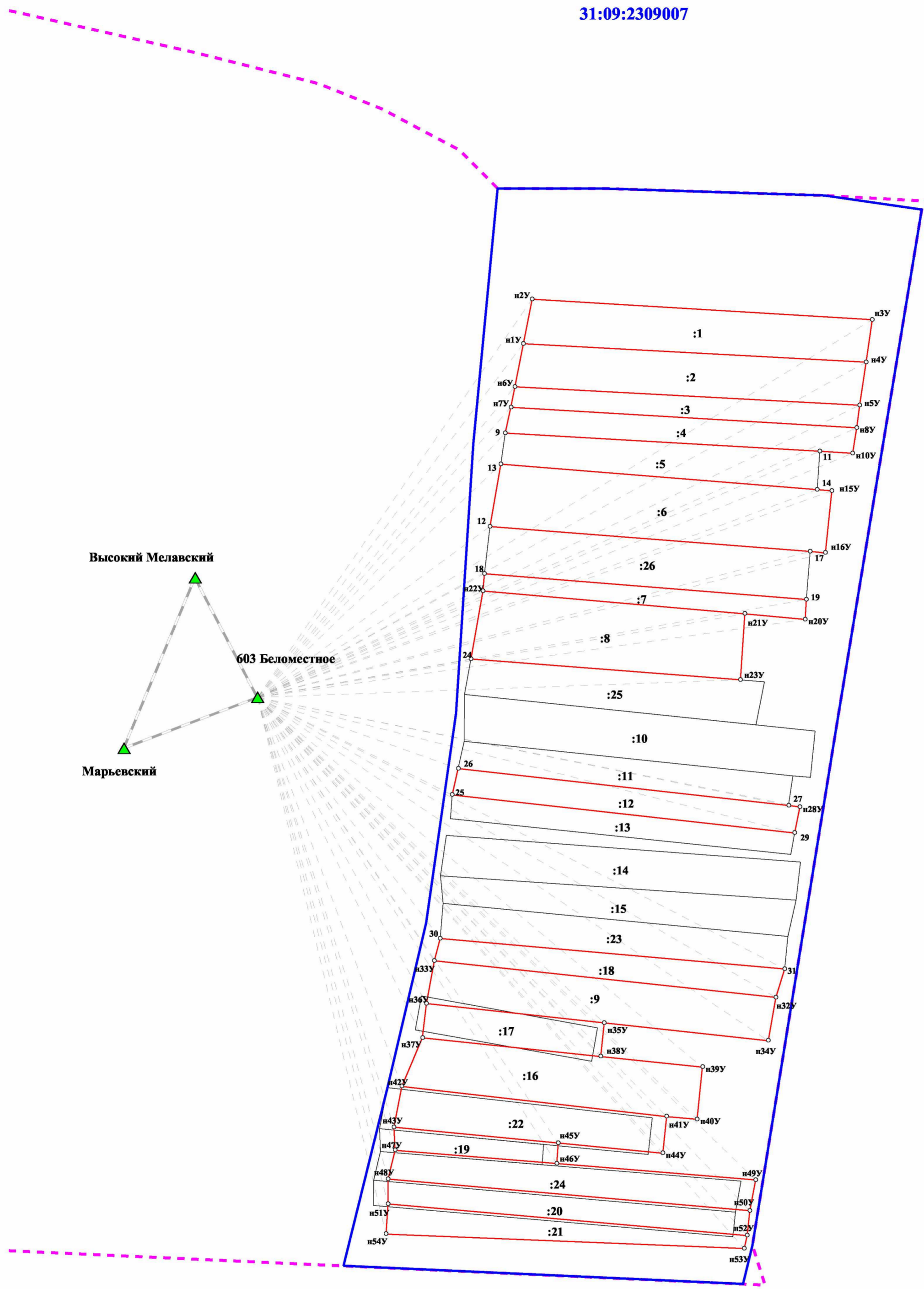
- :30** кадастровый номер земельного участка и
- :40** объекта капитального строительства
- н1У характерная точка границы земельного участка (новая)
- 1 характерная точка границы земельного участка (учтенная в ЕГРН)
- характерная точка границы объекта капитального строительства
-  уточненная часть границы земельного участка
-  существующая часть границы земельного участка
-  границы объекта капитального строительства (уточняемого и исправляемого)
-  границы объекта капитального строительства (учтенного в ЕГРН)
-  граница и номер кадастрового квартала
-  граница населенного пункта

СХЕМА ГЕОДЕЗИЧЕСКИХ ПОСТРОЕНИЙ

31:09:2309007



Условные обозначения

- :30 кадастровый номер земельного участка и объекта капитального строительства
- :40
- n1У характерная точка границы земельного участка (новая)
- 1 характерная точка границы земельного участка (учтенная в ЕГРН)
- характерная точка границы объекта капитального строительства
- уточненная часть границы земельного участка
- существующая часть границы земельного участка
- границы объекта капитального строительства (уточняемого и исправляемого)
- границы объекта капитального строительства (учтенного в ЕГРН)
- ▲ направление от базовой станции до объектов, положение которых определено приемниками GPS
- 31:09:2309007 граница и номер кадастрового квартала
- граница населенного пункта

М 1:2000