

# КАРТА-ПЛАН ТЕРРИТОРИИ

31:09:1103014

(номер кадастрового квартала (номера смежных кадастровых кварталов), являющегося (являющихся) территорией, на которой выполняются комплексные кадастровые работы)

Дата подготовки карты-плана территории 6 июня 2023 г.

## Пояснительная записка

### 1. Сведения о заказчике

Администрация муниципального района "Корочанский район" Белгородской области (ОГРН: 1023101336433, ИНН: 3110002415)

(полное наименование органа местного самоуправления муниципального района или городского округа, органа исполнительной власти города федерального значения Москвы, Санкт-Петербурга или Севастополя, основной государственный регистрационный номер, идентификационный номер налогоплательщика)

—

(сведения об утверждении карты-плана территории)

### 2. Сведения о кадастровом инженере

Фамилия, имя, отчество (при наличии отчества): Аболдуев Евгений Владимирович

Страховой номер индивидуального лицевого счета: 12619897090

Контактный телефон: сот.: +7(919)229-33-46

Адрес электронной почты и почтовый адрес, по которым осуществляется связь с кадастровым инженером: Johnsson1984@yandex.ru  
308503, Россия, Белгородская область, Белгородский район, п. Майский, ул. Капитановая, 43

Наименование саморегулируемой организации кадастровых инженеров (СРО), членом которой является кадастровый инженер:  
Ассоциация СРО "Балтийское объединение кадастровых инженеров"

Номер регистрации в государственном реестре лиц, осуществляющих кадастровую деятельность: 26 644

Сокращенное наименование юридического лица, если кадастровый инженер является работником юридического лица:  
Филиал ППК "Роскадастр" по Белгородской области

### 3. Основания выполнения комплексных кадастровых работ

№ 11/ЕП2, от 17 марта 2023 г., выдан (составлен) Администрация муниципального района "Корочанский район" Белгородской области  
(наименование и реквизиты государственного или муниципального контракта на выполнение комплексных кадастровых работ)

### 4. Перечень документов, использованных при подготовке карты-плана территории

№ п/п	Наименование документа	Реквизиты документа
1	2	3
1	Кадастровый план территории	№ КУВИ-001/2023-56579607, от 6 марта 2023 г., выдан (составлен) Филиал публично-правовой компании "Роскадастр" по Белгородской области

5. Сведения о геодезической основе, использованной при подготовке карты-плана территории	
Система координат	МСК-31

Система координат МСК-31

№ п/п	Название пункта и тип знака геодезической сети	Класс геодезической сети	Координаты, м		Сведения о состоянии на 6 июня 2023 г.		
			X	Y	наружного знака пункта	центра знака	марки
1	2	3	4	5	6	7	8
1	Поповка, сигн. 14.2 м. Центр 1	2	427 655,69	2 158 749,78	Сохранился	Сохранился	Сохранился
2	Заячье, дв. пир. 10.5 м. Центр 1	3	419 270,68	2 144 631,14			
3	Мальцевка, пир. 7.4 м. Центр 1		415 648,09	2 171 365,48			

## 6. Сведения о средствах измерений

№ п/п	Наименование прибора (инструмента, аппаратуры)	Сведения об утверждении типа измерений	Реквизиты свидетельства о поверке прибора (инструмента, аппаратуры)
1	2	3	4
1	PrinCe i90	Номер: № 78688-20. Срок действия: действительно до 24.08.2023 г.	ООО "ТестИнТех" №417952 до 24.08.2023 г.

## 7. Пояснения к разделам карты-плана территории

## Основания выполнения комплексных кадастровых работ

Комплексные кадастровые работы выполнялись в отношении территории кадастрового квартала 31:09:1103014. Основанием для выполнения настоящих комплексных кадастровых работ является муниципальный контракт № 11/ЕП2 от 17 марта 2023г. на выполнение комплексных кадастровых работ на территории Корочанского района. Карта-план подготовлен в соответствии с правилами землепользования и застройки Погореловского сельского поселения Корочанского района Белгородской области, утвержденного распоряжением Управления Архитектуры и градостроительства Белгородской области от 19 августа 2020 года № 177. При выполнении комплексных кадастровых работ местоположение уточняемых объектов недвижимости определялось в соответствии с ч.10 ст. 22 № 218-ФЗ "О государственной регистрации недвижимости" от 13.07.2015, исходя из границ, в соответствии с фактическим землепользованием, реальным местоположением объектов в соответствии с действующим законодательством.

Согласно правилам землепользования и застройки Погореловского сельского поселения Корочанского района Белгородской области, земельные участки кадастрового квартала 31:09:1103014 находятся в зоне Ж-1Б – «Зона застройки индивидуальными жилыми домами с содержанием скота и птицы» установлены следующие предельные (минимальные и максимальные) размеры земельных участков с видом разрешенного использования для вида разрешенного использования «Для ведения личного подсобного хозяйства (приусадебный земельный участок)» код вида разрешенного использования 2.2 и «Для индивидуального жилищного строительства», код вида разрешенного использования 2.1:

- минимальная площадь - 800 кв.м;
- максимальная площадь – 5000 кв.м.

В результате выполнения комплексных кадастровых работ:

- обеспечивается уточнение границ 5 земельных участков;

- обеспечивается исправление реестровых ошибок в сведениях о местоположении границ земельных участков - 26 шт.

- осуществляется уточнение местоположения на земельных участках 29 объектов капитального строительства и 2 объектов незавершенного строительства.

Сведения об уточняемых земельных участках
В процессе было выявлено, что в ЕГРН учтены сведения о 5 земельных участках, местоположение границ которого не установлено. При проведении работы были уточнены границы земельных участков: 31:09:1103014:5, 31:09:1103014:9, 31:09:1103014:23, 31:09:1103014:35, 31:09:1103014:39. При уточнении границ земельных участков, их площадь изменилась в пределах 10 процентов: 31:09:1103014:5, 31:09:1103014:9.
Сведения об уточняемых земельных участках, необходимые для исправления реестровых ошибок в сведениях о местоположении их границ
В ходе проведения комплексных кадастровых работ было выявлено, что при межевании 26 земельных участков была допущена ошибка в местоположении границ земельного участка – фактическое местоположение границ земельного участка не совпадает с границами земельного участка включенными в ЕГРН. Работы по исправлению границ были проведены на следующие участки: 31:09:1103014:1, 31:09:1103014:2, 31:09:1103014:3, 31:09:1103014:4, 31:09:1103014:7, 31:09:1103014:10, 31:09:1103014:13, 31:09:1103014:14, 31:09:1103014:16, 31:09:1103014:18, 31:09:1103014:20, 31:09:1103014:26, 31:09:1103014:29, 31:09:1103014:30, 31:09:1103014:54, 31:09:1103015:22, 31:09:1103014:46, 31:09:1103014:32, 31:09:1103014:33, 31:09:1103014:34, 31:09:1103014:38, 31:09:1103014:36, 31:09:1103014:37, 31:09:1103014:42, 31:09:1103014:43, 31:09:1103014:44. Данное исправление реестровой ошибки вызвано необходимостью приведения в соответствие границ земельных участков, учтенных в Едином государственном реестре недвижимости, с их фактическим местоположением на местности. При выполнении кадастровых работ было выявлено, что при съемке земельных участков были допущены ошибки в определении координат характерных точек их границ. Были произведены повторные определения координат всех точек границ земельных участков, позволяющие идентифицировать их фактическое местоположение на местности. Повторные измерения подтвердили наличие ошибки в местоположении границ земельных участков. При исправлении реестровых ошибок границ земельных участков, их площадь изменилась в пределах 10 процентов: 31:09:1103014:1, 31:09:1103014:4, 31:09:1103014:10, 31:09:1103014:13, 31:09:1103014:14, 31:09:1103014:16, 31:09:1103014:18, 31:09:1103014:20, 31:09:1103014:32, 31:09:1103014:33, 31:09:1103014:34, 31:09:1103014:38.
Описание местоположения здания, сооружения, объекта незавершенного строительства на земельном участке
Было выявлено, что в ЕГРН учтены 29 объектов капитального строительства, местоположение которых на земельных участках не установлено. В результате проведения ККР были уточнены границы следующих объектов капитального строительства: 31:09:1103001:172, 31:09:1103001:174, 31:09:1103001:175, 31:09:1103001:189, 31:09:1103001:191, 31:09:1103001:291, 31:09:1103001:398, 31:09:1103001:403, 31:09:1103001:404, 31:09:1103001:490, 31:09:1103001:498, 31:09:1103001:499, 31:09:1103001:592, 31:09:1103001:594, 31:09:1103001:596, 31:09:1103001:699, 31:09:1103001:784, 31:09:1103001:800, 31:09:1103001:801, 31:09:1103001:803, 31:09:1103001:902, 31:09:1103001:1043, 31:09:1103001:1117, 31:09:1103014:56, 31:09:1103014:57, 31:09:1103014:59, 31:09:1103014:60, 31:09:1103014:62, 31:09:1103014:67. А также было выявлено, что в ЕГРН учтены 2 объекта незавершенного строительства, местоположение которых на земельных участках не установлено. В результате проведения ККР были уточнены границы следующих объектов незавершенного строительства: 31:09:1103001:1114 и 31:09:1103001:1262. По сведениям ЕГРН объект капитального строительства 31:09:1103001:592 имеет ошибочную связь с земельным участком 31:09:1103014:10. Фактически объект капитального строительства расположен на земельном участке 31:09:1103014:4.

Сведения об уточняемых земельных участках							
1. Сведения о характерных точках границы уточняемого земельного участка с кадастровым номером						31:09:1103014:5	
Зона №		2					
Обозначение характерных точек границ	Существующие координаты, м		Уточненные координаты, м		Метод определения координат	Средняя квадратическая погрешность определения координат характерной точки (Mt), м	Формулы, примененные для расчета средней квадратической погрешности определения координат характерной точки (Mt), м
	X	Y	X	Y			
1	2	3	4	5	6	7	8
н406У	—	—	419 144,72	2 157 687,65	Геодезический метод	0,10	$\sqrt{(0,07^2 + 0,07^2)} = 0,10$
н416У	—	—	419 146,88	2 157 690,23			
307	—	—	419 131,66	2 157 702,68			
317	—	—	419 122,84	2 157 692,36			
316	—	—	419 117,45	2 157 685,02			
315	—	—	419 115,65	2 157 681,44			
314	—	—	419 107,08	2 157 668,34			
313	—	—	419 094,29	2 157 650,56			
н417У	—	—	419 092,22	2 157 646,54			
141	—	—	419 108,91	2 157 636,75			
249	—	—	419 124,43	2 157 660,54			
н407У	—	—	419 133,69	2 157 673,51			
н406У	—	—	419 144,72	2 157 687,65			
2. Сведения о частях границ уточняемого земельного участка с кадастровым номером							
Обозначение части границ		Горизонтальное проложение (S), м	Описание прохождения части границ		Отметка о наличии земельного спора о местоположении границ земельного участка		
от т.	до т.						
1	2	3	4		5		
н406У	н416У	3,36	—		—		
н416У	307	19,66					
307	317	13,58					
317	316	9,11					
316	315	4,01					
315	314	15,65					

1	2	3	4	5
314	313	21,90	—	—
313	н417У	4,52		
н417У	141	19,35		
141	249	28,40		
249	н407У	15,94		
н407У	н406У	17,93		

**3. Общие сведения об уточняемом земельном участке с кадастровым номером** 31:09:1103014:5

№ п/п	Наименование характеристики земельного участка	Значение характеристики
1	2	3
1	Адрес земельного участка	—
	Местоположение земельного участка (при отсутствии присвоенного адреса)	Российская Федерация, Белгородская область, Корочанский р-н, Погореловка с
	Дополнительные сведения о местоположении земельного участка	—
2	Площадь земельного участка ± величина погрешности определения площади ( $P \pm \Delta P$ ), м²	$1307 \pm 13$
3	Формула, примененная для расчета предельной допустимой погрешности определения площади земельного участка ( $\Delta P$ ), м²	$3,5 * 0,10 * \sqrt{(1\ 307,00)} = 13$
4	Площадь земельного участка согласно сведениям Единого государственного реестра недвижимости ( $P_{\text{кад}}$ ), м²	1 450
5	Оценка расхождения $P$ и $P_{\text{кад}}$ ( $P - P_{\text{кад}}$ ), м²	143
6	Предельный минимальный и максимальный размеры земельного участка ( $P_{\text{мин}}$ и $P_{\text{макс}}$ ), м²	$P_{\text{мин}} = 800$ $P_{\text{макс}} = 5\ 000$
7	Кадастровый или иной номер (обозначение) здания, сооружения, объекта незавершенного строительства, расположенного на земельном участке	31:09:1103001:490
8	Иные сведения	—

1. Сведения о характерных точках границы уточняемого земельного участка с кадастровым номером 31:09:1103014:9

Зона № 2							
Обозначение характерных точек границ	Существующие координаты, м		Уточненные координаты, м		Метод определения координат	Средняя квадратическая погрешность определения координат характерной точки (Mt), м	Формулы, примененные для расчета средней квадратической погрешности определения координат характерной точки (Mt), м
	X	Y	X	Y			
1	2	3	4	5	6	7	8
312	—	—	419 070,78	2 157 659,66	Геодезический метод	0,10	$\sqrt{(0,07^2 + 0,07^2)} = 0,10$
311	—	—	419 082,80	2 157 676,73			
310	—	—	419 098,71	2 157 697,97			
309	—	—	419 100,72	2 157 700,73			
н422У	—	—	419 112,96	2 157 715,72			
н423У	—	—	419 110,98	2 157 717,60			
н424У	—	—	419 096,80	2 157 731,01			
16	—	—	419 082,00	2 157 712,11			
15	—	—	419 049,29	2 157 670,83			
312	—	—	419 070,78	2 157 659,66			

2. Сведения о частях границ уточняемого земельного участка с кадастровым номером 31:09:1103014:9

Обозначение части границ		Горизонтальное проложение (S), м	Описание прохождения части границ	Отметка о наличии земельного спора о местоположении границ земельного участка
от т.	до т.			
1	2	3	4	5
312	311	20,88	—	—
311	310	26,54		
310	309	3,41		
309	н422У	19,35		
н422У	н423У	2,73		
н423У	н424У	19,52		
н424У	16	24,01		
16	15	52,67		
15	312	24,22		

**3. Общие сведения об уточняемом земельном участке с кадастровым номером** 31:09:1103014:9

№ п/п	Наименование характеристики земельного участка	Значение характеристики
1	2	3
1	Адрес земельного участка	Российская Федерация, Белгородская область, Корочанский р-н, Погореловка с, Первомайский пер, д 16
	Местоположение земельного участка (при отсутствии присвоенного адреса)	—
	Дополнительные сведения о местоположении земельного участка	—
2	Площадь земельного участка ± величина погрешности определения площади ( $P \pm \Delta P$ ), м²	1649 ± 14
3	Формула, примененная для расчета предельной допустимой погрешности определения площади земельного участка ( $\Delta P$ ), м²	$3,5 \cdot 0,10 \cdot \sqrt{(1\ 649,00)} = 14$
4	Площадь земельного участка согласно сведениям Единого государственного реестра недвижимости ( $P_{\text{кад}}$ ), м²	1 603
5	Оценка расхождения $P$ и $P_{\text{кад}}$ ( $P - P_{\text{кад}}$ ), м²	46
6	Предельный минимальный и максимальный размеры земельного участка ( $P_{\text{мин}}$ и $P_{\text{макс}}$ ), м²	$P_{\text{мин}} = 800$ $P_{\text{макс}} = 5\ 000$
7	Кадастровый или иной номер (обозначение) здания, сооружения, объекта незавершенного строительства, расположенного на земельном участке	31:09:1103014:67
8	Иные сведения	—

**1. Сведения о характерных точках границы уточняемого земельного участка с кадастровым номером** 31:09:1103014:23

Зона № 2							
Обозначение характерных точек границ	Существующие координаты, м		Уточненные координаты, м		Метод определения координат	Средняя квадратическая погрешность определения координат характерной точки (Mt), м	Формулы, примененные для расчета средней квадратической погрешности определения координат характерной точки (Mt), м
	X	Y	X	Y			
1	2	3	4	5	6	7	8
н437У	—	—	419 003,93	2 157 595,93	Геодезический метод	0,10	$\sqrt{(0,07^2 + 0,07^2)} = 0,10$
9	—	—	419 004,94	2 157 597,48			
8	—	—	419 019,32	2 157 619,70			

1	2	3	4	5	6	7	8
н551У	—	—	419 024,47	2 157 626,38	Геодезический метод	0,10	$\sqrt{(0,07^2 + 0,07^2)} = 0,10$
н557У	—	—	419 004,62	2 157 640,57			
252	—	—	418 983,88	2 157 607,62			
н437У	—	—	419 003,93	2 157 595,93			

2. Сведения о частях границ уточняемого земельного участка с кадастровым номером 31:09:1103014:23

Обозначение части границ		Горизонтальное проложение (S), м	Описание прохождения части границ	Отметка о наличии земельного спора о местоположении границ земельного участка
от т.	до т.			
1	2	3	4	5
н437У	9	1,85	—	—
9	8	26,47		
8	н551У	8,43		
н551У	н557У	24,40		
н557У	252	38,93		
252	н437У	23,21		

3. Общие сведения об уточняемом земельном участке с кадастровым номером 31:09:1103014:23

№ п/п	Наименование характеристики земельного участка	Значение характеристики
1	2	3
1	Адрес земельного участка	—
	Местоположение земельного участка (при отсутствии присвоенного адреса)	Российская Федерация, Белгородская область, Корочанский р-н, Погореловка с
	Дополнительные сведения о местоположении земельного участка	—
2	Площадь земельного участка ± величина погрешности определения площади (Р ± ΔР), м²	890 ± 10
3	Формула, примененная для расчета предельной допустимой погрешности определения площади земельного участка (ΔР), м²	$3,5 * 0,10 * \sqrt{(890,00)} = 10$
4	Площадь земельного участка согласно сведениям Единого государственного реестра недвижимости (Ркад), м²	890
5	Оценка расхождения Р и Ркад (Р - Ркад), м²	0
6	Предельный минимальный и максимальный размеры земельного участка (Рмин и Рмакс), м²	Рмин = 800 Рмакс = 5 000
7	Кадастровый или иной номер (обозначение) здания, сооружения, объекта незавершенного строительства, расположенного на земельном участке	—



1	2				3		
8	Иные сведения				—		
1. Сведения о характерных точках границы уточняемого земельного участка с кадастровым номером 31:09:1103014:35							
Зона № 2							
Обозначение характерных точек границ	Существующие координаты, м		Уточненные координаты, м		Метод определения координат	Средняя квадратическая погрешность определения координат характерной точки (Mt), м	Формулы, примененные для расчета средней квадратической погрешности определения координат характерной точки (Mt), м
	X	Y	X	Y			
1	2	3	4	5	6	7	8
н575У	—	—	418 763,53	2 157 889,38	Геодезический метод	0,10	$\sqrt{(0,07^2 + 0,07^2)} = 0,10$
205	—	—	418 765,21	2 157 890,72			
206	—	—	418 774,90	2 157 898,45			
207	—	—	418 783,25	2 157 904,72			
208	—	—	418 786,92	2 157 907,37			
209	—	—	418 785,74	2 157 908,79			
210	—	—	418 788,80	2 157 912,37			
211	—	—	418 787,30	2 157 915,48			
212	—	—	418 805,30	2 157 934,41			
213	—	—	418 821,81	2 157 953,83			
н578У	—	—	418 814,65	2 157 964,12			
224	—	—	418 809,27	2 157 957,51			
223	—	—	418 788,26	2 157 935,11			
222	—	—	418 773,01	2 157 918,21			
221	—	—	418 767,36	2 157 913,38			
220	—	—	418 768,07	2 157 912,37			
219	—	—	418 754,30	2 157 901,11			
н575У	—	—	418 763,53	2 157 889,38			
2. Сведения о частях границ уточняемого земельного участка с кадастровым номером 31:09:1103014:35							
Обозначение части границ		Горизонтальное проложение (S), м	Описание прохождения части границ		Отметка о наличии земельного спора о местоположении границ земельного участка		
от т.	до т.						
1	2	3	4		5		

1	2	3	4	5
н575У	205	2,15	—	—
205	206	12,40		
206	207	10,44		
207	208	4,53		
208	209	1,85		
209	210	4,71		
210	211	3,45		
211	212	26,12		
212	213	25,49		
213	н578У	12,54		
н578У	224	8,52		
224	223	30,71		
223	222	22,76		
222	221	7,43		
221	220	1,23		
220	219	17,79		
219	н575У	14,93		

**3. Общие сведения об уточняемом земельном участке с кадастровым номером** 31:09:1103014:35

№ п/п	Наименование характеристики земельного участка	Значение характеристики
1	2	3
1	Адрес земельного участка	—
	Местоположение земельного участка (при отсутствии присвоенного адреса)	Российская Федерация, Белгородская область, Корочанский р-н, Погореловка с
	Дополнительные сведения о местоположении земельного участка	—
2	Площадь земельного участка $\pm$ величина погрешности определения площади ( $P \pm \Delta P$ ), м <sup>2</sup>	1200 $\pm$ 12
3	Формула, примененная для расчета предельной допустимой погрешности определения площади земельного участка ( $\Delta P$ ), м <sup>2</sup>	$3,5 \cdot 0,10 \cdot \sqrt{(1\ 200,00)} = 12$
4	Площадь земельного участка согласно сведениям Единого государственного реестра недвижимости (Ркад), м <sup>2</sup>	1 200
5	Оценка расхождения Р и Ркад ( $P - P_{\text{кад}}$ ), м <sup>2</sup>	0
6	Предельный минимальный и максимальный размеры земельного участка ( $P_{\text{мин}}$ и $P_{\text{макс}}$ ), м <sup>2</sup>	$P_{\text{мин}} = 800$ $P_{\text{макс}} = 5\ 000$

1	2				3		
7	Кадастровый или иной номер (обозначение) здания, сооружения, объекта незавершенного строительства, расположенного на земельном участке				31:09:1103001:189		
8	Иные сведения				—		
1. Сведения о характерных точках границы уточняемого земельного участка с кадастровым номером 31:09:1103014:39							
Зона № 2							
Обозначение характерных точек границ	Существующие координаты, м		Уточненные координаты, м		Метод определения координат	Средняя квадратическая погрешность определения координат характерной точки (Mt), м	Формулы, примененные для расчета средней квадратической погрешности определения координат характерной точки (Mt), м
	X	Y	X	Y			
1	2	3	4	5	6	7	8
н586У	—	—	418 707,43	2 157 953,09	Геодезический метод	0,10	$\sqrt{(0,07^2 + 0,07^2)} = 0,10$
241	—	—	418 708,80	2 157 954,26			
242	—	—	418 729,85	2 157 974,45			
н596У	—	—	418 750,13	2 157 994,49			
н594У	—	—	418 717,30	2 158 031,68			
н595У	—	—	418 673,65	2 157 991,46			
н586У	—	—	418 707,43	2 157 953,09			
2. Сведения о частях границ уточняемого земельного участка с кадастровым номером 31:09:1103014:39							
Обозначение части границ		Горизонтальное проложение (S), м	Описание прохождения части границ		Отметка о наличии земельного спора о местоположении границ земельного участка		
от т.	до т.						
1	2	3	4		5		
н586У	241	1,80	—		—		
241	242	29,17					
242	н596У	28,51					
н596У	н594У	49,61					
н594У	н595У	59,35					
н595У	н586У	51,12					
3. Общие сведения об уточняемом земельном участке с кадастровым номером 31:09:1103014:39							
№ п/п	Наименование характеристики земельного участка				Значение характеристики		

1	2	3
1	Адрес земельного участка	—
	Местоположение земельного участка (при отсутствии присвоенного адреса)	Российская Федерация, Белгородская область, Корочанский р-н, Погореловка с
	Дополнительные сведения о местоположении земельного участка	—
2	Площадь земельного участка $\pm$ величина погрешности определения площади ( $P \pm \Delta P$ ), м <sup>2</sup>	$3000 \pm 19$
3	Формула, примененная для расчета предельной допустимой погрешности определения площади земельного участка ( $\Delta P$ ), м <sup>2</sup>	$3,5 * 0,10 * \sqrt{(3\ 000,00)} = 19$
4	Площадь земельного участка согласно сведениям Единого государственного реестра недвижимости ( $P_{\text{кад}}$ ), м <sup>2</sup>	3 000
5	Оценка расхождения $P$ и $P_{\text{кад}}$ ( $P - P_{\text{кад}}$ ), м <sup>2</sup>	0
6	Предельный минимальный и максимальный размеры земельного участка ( $P_{\text{мин}}$ и $P_{\text{макс}}$ ), м <sup>2</sup>	$P_{\text{мин}} = 800$ $P_{\text{макс}} = 5\ 000$
7	Кадастровый или иной номер (обозначение) здания, сооружения, объекта незавершенного строительства, расположенного на земельном участке	31:09:1103001:803
8	Иные сведения	—

Сведения об образуемых земельных участках					
1. Сведения о характерных точках границ образуемых земельных участков					
Обозначение земельного участка _____					
Зона № _____					
Обозначение характерных точек границ	Координаты, м		Метод определения координат	Средняя квадратическая погрешность определения координат характерной точки (Mt), м	Формулы, примененные для расчета средней квадратической погрешности определения координат характерной точки (Mt), м
	X	Y			
1	2	3	4	5	6
2. Сведения о частях границ образуемых земельных участков					
Обозначение земельного участка _____					
Обозначение части границ		Горизонтальное проложение (S), м	Описание прохождения части границ	Отметка о наличии земельного спора о местоположении границ земельного участка	
от т.	до т.				
1	2	3	4	5	
3. Общие сведения об образуемых земельных участках					
Обозначение земельного участка _____					
№ п/п	Наименование характеристики земельного участка		Значение характеристики		
1	2		3		
1	Адрес земельного участка				
2	Категория земель				
3	Вид разрешенного использования				
4	Площадь земельного участка ± величина погрешности определения площади (P ± ΔP), м²				
5	Формула, примененная для расчета предельной допустимой погрешности определения площади земельного участка (ΔP), м²				
6	Предельный минимальный и максимальный размеры земельного участка (Рмин) и (Рмакс), м²		Рмин = Рмакс =		
7	Кадастровый или иной номер (обозначение) здания, сооружения, объекта незавершенного строительства, расположенного на земельном участке				

1	2	3
8	Кадастровые номера исходных земельных участков	
	Иное	
9	Иные сведения	
<b>4. Сведения о земельных участках, посредством которых обеспечивается доступ (проход или проезд от земельных участков общего пользования) к образуемым земельным участкам</b>		
№ п/п	Кадастровый номер или обозначение земельного участка, для которого обеспечивается доступ	Кадастровый номер или обозначение земельного участка, посредством которого обеспечивается доступ
1	2	3

Сведения об уточняемых земельных участках, необходимые для исправления реестровых ошибок в сведениях о местоположении их границ							
1. Сведения о характерных точках границы уточняемого земельного участка с кадастровым номером 31:09:1103014:4							
Зона № 2							
Обозначение характерных точек границ	Существующие координаты, м		Уточненные координаты, м		Метод определения координат	Средняя квадратическая погрешность определения координат характерной точки (Mt), м	Формулы, примененные для расчета средней квадратической погрешности определения координат характерной точки (Mt), м
	X	Y	X	Y			
1	2	3	4	5	6	7	8
н404У	—	—	419 127,33	2 157 625,90	Геодезический метод	0,10	$\sqrt{(0,07^2 + 0,07^2)} = 0,10$
н405У	—	—	419 139,14	2 157 646,64			
247	419 156,99	2 157 676,66	419 156,99	2 157 676,66			
248	419 145,45	2 157 687,77	—	—	—	—	—
н406У	—	—	419 144,72	2 157 687,65	Геодезический метод	0,10	$\sqrt{(0,07^2 + 0,07^2)} = 0,10$
н407У	—	—	419 133,69	2 157 673,51			
249	419 124,43	2 157 660,54	419 124,43	2 157 660,54			
141	419 108,91	2 157 636,75	419 108,91	2 157 636,75			
140	419 125,41	2 157 626,81	419 125,41	2 157 626,81			
246	419 136,17	2 157 646,40	—	—	—	—	—
н404У	—	—	419 127,33	2 157 625,90	Геодезический метод	0,10	$\sqrt{(0,07^2 + 0,07^2)} = 0,10$
2. Сведения о частях границ уточняемого земельного участка с кадастровым номером 31:09:1103014:4							
Обозначение части границ		Горизонтальное проложение (S), м	Описание прохождения части границ		Отметка о наличии земельного спора о местоположении границ земельного участка		
от т.	до т.						
1	2	3	4		5		
н404У	н405У	23,87	—		—		
н405У	247	34,93					
247	н406У	16,47					
н406У	н407У	17,93					
н407У	249	15,94					
249	141	28,40					
141	140	19,26					

1	2	3	4	5			
140	н404У	2,12	—	—			
3. Характеристики уточняемого земельного участка с кадастровым номером			31:09:1103014:4				
№ п/п	Наименование характеристики земельного участка		Значение характеристики				
1	2		3				
1	Площадь земельного участка ± величина погрешности определения площади (Р ± ΔР), м²		1169 ± 12				
2	Формула, примененная для расчета предельной допустимой погрешности определения площади земельного участка (ΔР), м²		3,5*0,10*√(1 169,00) = 12				
3	Иные сведения		—				
1. Сведения о характерных точках границы уточняемого земельного участка с кадастровым номером			31:09:1103014:7				
Зона № 2							
Обозначение характерных точек границ	Существующие координаты, м		Уточненные координаты, м		Метод определения координат	Средняя квадратическая погрешность определения координат характерной точки (Mt), м	Формулы, примененные для расчета средней квадратической погрешности определения координат характерной точки (Mt), м
	X	Y	X	Y			
1	2	3	4	5	6	7	8
307	419 131,66	2 157 702,68	419 131,66	2 157 702,68	Геодезический метод	0,10	√(0,07^2 + 0,07^2) = 0,10
308	419 115,18	2 157 718,45	419 115,18	2 157 718,45			
н422У	—	—	419 112,96	2 157 715,72			
309	419 100,72	2 157 700,73	419 100,72	2 157 700,73			
310	419 098,71	2 157 697,97	419 098,71	2 157 697,97			
311	419 082,80	2 157 676,73	419 082,80	2 157 676,73			
312	419 070,78	2 157 659,66	419 070,78	2 157 659,66			
313	419 094,29	2 157 650,56	419 094,29	2 157 650,56			
314	419 107,08	2 157 668,34	419 107,08	2 157 668,34			
315	419 115,65	2 157 681,44	419 115,65	2 157 681,44			
316	419 117,45	2 157 685,02	419 117,45	2 157 685,02			
317	419 122,84	2 157 692,36	419 122,84	2 157 692,36			
307	419 131,66	2 157 702,68	419 131,66	2 157 702,68			



2. Сведения о частях границ уточняемого земельного участка с кадастровым номером 31:09:1103014:7

Обозначение части границ		Горизонтальное проложение (S), м	Описание прохождения части границ	Отметка о наличии земельного спора о местоположении границ земельного участка
от т.	до т.			
1	2	3	4	5
307	308	22,81	—	—
308	н422У	3,52		
н422У	309	19,35		
309	310	3,41		
310	311	26,54		
311	312	20,88		
312	313	25,21		
313	314	21,90		
314	315	15,65		
315	316	4,01		
316	317	9,11		
317	307	13,58		

3. Характеристики уточняемого земельного участка с кадастровым номером 31:09:1103014:7

№ п/п	Наименование характеристики земельного участка	Значение характеристики
1	2	3
1	Площадь земельного участка ± величина погрешности определения площади (P ± ΔP), м²	1630 ± 14
2	Формула, примененная для расчета предельной допустимой погрешности определения площади земельного участка (ΔP), м²	3,5*0,10*√(1 630,00) = 14
3	Иные сведения	—

1. Сведения о характерных точках границы уточняемого земельного участка с кадастровым номером 31:09:1103014:10

Зона № 2							
Обозначение характерных точек границ	Существующие координаты, м		Уточненные координаты, м		Метод определения координат	Средняя квадратическая погрешность определения координат характерной точки (Mt), м	Формулы, примененные для расчета средней квадратической погрешности определения координат характерной точки (Mt), м
	X	Y	X	Y			

1	2	3	4	5	6	7	8
н424У	—	—	419 096,80	2 157 731,01	Геодезический метод	0,10	$\sqrt{(0,07^2 + 0,07^2)} = 0,10$
н17У	—	—	419 089,96	2 157 737,59			
н32У	—	—	419 070,71	2 157 714,66			
н31У	—	—	419 050,75	2 157 690,13			
н447У	—	—	419 040,18	2 157 678,49			
14	419 040,96	2 157 677,84	419 040,96	2 157 677,84			
15	419 049,29	2 157 670,83	419 049,29	2 157 670,83			
16	419 082,00	2 157 712,11	419 082,00	2 157 712,11	—	—	—
11	419 097,32	2 157 731,68	—	—			
12	419 091,52	2 157 737,41	—	—			
13	419 075,10	2 157 717,83	—	—			
н424У	—	—	419 096,80	2 157 731,01	Геодезический метод	0,10	$\sqrt{(0,07^2 + 0,07^2)} = 0,10$

2. Сведения о частях границ уточняемого земельного участка с кадастровым номером
31:09:1103014:10

Обозначение части границ		Горизонтальное проложение (S), м	Описание прохождения части границ	Отметка о наличии земельного спора о местоположении границ земельного участка
от т.	до т.			
1	2	3	4	5
н424У	н17У	9,49	—	—
н17У	н32У	29,94		
н32У	н31У	31,62		
н31У	н447У	15,72		
н447У	14	1,02		
14	15	10,89		
15	16	52,67		
16	н424У	24,01		

3. Характеристики уточняемого земельного участка с кадастровым номером
31:09:1103014:10

№ п/п	Наименование характеристики земельного участка	Значение характеристики
1	2	3
1	Площадь земельного участка ± величина погрешности определения площади (Р ± ΔР), м²	810 ± 10
2	Формула, примененная для расчета предельной допустимой погрешности определения площади земельного участка (ΔР), м²	3,5*0,10*√(810,00) = 10
3	Иные сведения	—

1. Сведения о характерных точках границы уточняемого земельного участка с кадастровым номером 31:09:1103014:3

Зона № 2							
Обозначение характерных точек границ	Существующие координаты, м		Уточненные координаты, м		Метод определения координат	Средняя квадратическая погрешность определения координат характерной точки (Mt), м	Формулы, примененные для расчета средней квадратической погрешности определения координат характерной точки (Mt), м
	X	Y	X	Y			
1	2	3	4	5	6	7	8
140	419 125,41	2 157 626,81	419 125,41	2 157 626,81	Геодезический метод	0,10	$\sqrt{(0,07^2 + 0,07^2)} = 0,10$
141	419 108,91	2 157 636,75	419 108,91	2 157 636,75			
н417У	—	—	419 092,22	2 157 646,54			
142	419 089,63	2 157 648,00	419 089,63	2 157 648,00			
143	419 073,01	2 157 656,67	419 073,01	2 157 656,67			
144	419 066,47	2 157 658,83	419 066,47	2 157 658,83			
145	419 061,50	2 157 660,48	419 061,50	2 157 660,48			
146	419 048,81	2 157 664,91	419 048,81	2 157 664,91			
н431У	—	—	419 043,59	2 157 666,96			
88	419 041,34	2 157 667,84	419 041,34	2 157 667,84			
87	419 034,59	2 157 656,87	419 034,59	2 157 656,87			
86	419 052,46	2 157 647,67	419 052,46	2 157 647,67			
85	419 057,64	2 157 645,08	419 057,64	2 157 645,08			
84	419 075,36	2 157 635,57	419 075,36	2 157 635,57			
83	419 096,02	2 157 623,80	419 096,02	2 157 623,80			
82	419 097,75	2 157 622,55	419 097,75	2 157 622,55			
81	419 103,03	2 157 617,79	419 103,03	2 157 617,79			
80	419 114,67	2 157 610,46	419 114,67	2 157 610,46			
156	419 115,78	2 157 609,89	419 115,78	2 157 609,89			
140	419 125,41	2 157 626,81	419 125,41	2 157 626,81			

2. Сведения о частях границ уточняемого земельного участка с кадастровым номером 31:09:1103014:3

Обозначение части границ		Горизонтальное проложение (S), м	Описание прохождения части границ	Отметка о наличии земельного спора о местоположении границ земельного участка
от т.	до т.			
1	2	3	4	5

1	2	3	4	5
140	141	19,26	—	—
141	н417У	19,35		
н417У	142	2,97		
142	143	18,75		
143	144	6,89		
144	145	5,24		
145	146	13,44		
146	н431У	5,61		
н431У	88	2,42		
88	87	12,88		
87	86	20,10		
86	85	5,79		
85	84	20,11		
84	83	23,78		
83	82	2,13		
82	81	7,11		
81	80	13,76		
80	156	1,25		
156	140	19,47		

**3. Характеристики уточняемого земельного участка с кадастровым номером** 31:09:1103014:3

№ п/п	Наименование характеристики земельного участка	Значение характеристики
1	2	3
1	Площадь земельного участка ± величина погрешности определения площади ( $P \pm \Delta P$ ), м²	1597 ± 14
2	Формула, примененная для расчета предельной допустимой погрешности определения площади земельного участка ( $\Delta P$ ), м²	$3,5 \cdot 0,10 \cdot \sqrt{(1\ 597,00)} = 14$
3	Иные сведения	—

1. Сведения о характерных точках границы уточняемого земельного участка с кадастровым номером 31:09:1103014:2							
Зона № 2							
Обозначение характерных точек границ	Существующие координаты, м		Уточненные координаты, м		Метод определения координат	Средняя квадратическая погрешность определения координат характерной точки (Mt), м	Формулы, примененные для расчета средней квадратической погрешности определения координат характерной точки (Mt), м
	X	Y	X	Y			
1	2	3	4	5	6	7	8
76	419 102,61	2 157 583,47	419 102,61	2 157 583,47	Геодезический метод	0,10	$\sqrt{(0,07^2 + 0,07^2)} = 0,10$
77	419 108,80	2 157 595,21	419 108,80	2 157 595,21			
78	419 107,00	2 157 596,22	419 107,00	2 157 596,22			
79	419 109,99	2 157 602,18	419 109,99	2 157 602,18			
80	419 114,67	2 157 610,46	419 114,67	2 157 610,46			
81	419 103,03	2 157 617,79	419 103,03	2 157 617,79			
82	419 097,75	2 157 622,55	419 097,75	2 157 622,55			
83	419 096,02	2 157 623,80	419 096,02	2 157 623,80			
84	419 075,36	2 157 635,57	419 075,36	2 157 635,57			
85	419 057,64	2 157 645,08	419 057,64	2 157 645,08			
86	419 052,46	2 157 647,67	419 052,46	2 157 647,67			
87	419 034,59	2 157 656,87	419 034,59	2 157 656,87			
88	419 041,34	2 157 667,84	419 041,34	2 157 667,84			
30	419 032,92	2 157 671,02	419 032,92	2 157 671,02			
29	—	—	419 029,50	2 157 666,52			
90	419 011,24	2 157 642,46	419 011,24	2 157 642,46			
91	419 013,19	2 157 641,03	419 013,19	2 157 641,03			
7	419 027,89	2 157 630,82	419 027,89	2 157 630,82			
6	419 044,39	2 157 618,84	419 044,39	2 157 618,84			
5	419 069,28	2 157 602,47	419 069,28	2 157 602,47			
4	419 087,57	2 157 591,44	419 087,57	2 157 591,44			
3	419 101,83	2 157 583,89	419 101,83	2 157 583,89			
76	419 102,61	2 157 583,47	419 102,61	2 157 583,47			

**2. Сведения о частях границ уточняемого земельного участка с кадастровым номером** 31:09:1103014:2

Обозначение части границ		Горизонтальное проложение (S), м	Описание прохождения части границ	Отметка о наличии земельного спора о местоположении границ земельного участка
от т.	до т.			
1	2	3	4	5
76	77	13,27	—	—
77	78	2,06		
78	79	6,67		
79	80	9,51		
80	81	13,76		
81	82	7,11		
82	83	2,13		
83	84	23,78		
84	85	20,11		
85	86	5,79		
86	87	20,10		
87	88	12,88		
88	30	9,00		
30	29	5,65		
29	90	30,20		
90	91	2,42		
91	7	17,90		
7	6	20,39		
6	5	29,79		
5	4	21,36		
4	3	16,14		
3	76	0,89		

**3. Характеристики уточняемого земельного участка с кадастровым номером** 31:09:1103014:2

№ п/п	Наименование характеристики земельного участка	Значение характеристики
1	2	3
1	Площадь земельного участка ± величина погрешности определения площади ( $P \pm \Delta P$ ), м²	3198 ± 20
2	Формула, примененная для расчета предельной допустимой погрешности определения площади земельного участка ( $\Delta P$ ), м²	$3,5 * 0,10 * \sqrt{(3\ 198,00)} = 20$

1	2				3		
3	Иные сведения				—		
1. Сведения о характерных точках границы уточняемого земельного участка с кадастровым номером 31:09:1103014:1							
Зона № 2							
Обозначение характерных точек границ	Существующие координаты, м		Уточненные координаты, м		Метод определения координат	Средняя квадратическая погрешность определения координат характерной точки (Mt), м	Формулы, примененные для расчета средней квадратической погрешности определения координат характерной точки (Mt), м
	X	Y	X	Y			
1	2	3	4	5	6	7	8
3	419 101,83	2 157 583,89	419 101,83	2 157 583,89	Геодезический метод	0,10	$\sqrt{(0,07^2 + 0,07^2)} = 0,10$
4	419 087,57	2 157 591,44	419 087,57	2 157 591,44			
5	419 069,28	2 157 602,47	419 069,28	2 157 602,47			
6	419 044,39	2 157 618,84	419 044,39	2 157 618,84			
7	419 027,89	2 157 630,82	419 027,89	2 157 630,82			
н551У	—	—	419 024,47	2 157 626,38			
8	419 019,32	2 157 619,70	419 019,32	2 157 619,70			
9	419 004,94	2 157 597,48	419 004,94	2 157 597,48			
10	419 037,45	2 157 578,02	—	—	—	—	—
н437У	—	—	419 003,93	2 157 595,93	Геодезический метод	0,10	$\sqrt{(0,07^2 + 0,07^2)} = 0,10$
н438У	—	—	419 081,97	2 157 550,43			
1	419 082,86	2 157 551,72	419 082,86	2 157 551,72			
2	419 094,53	2 157 570,16	419 094,53	2 157 570,16			
3	419 101,83	2 157 583,89	419 101,83	2 157 583,89			
2. Сведения о частях границ уточняемого земельного участка с кадастровым номером 31:09:1103014:1							
Обозначение части границ		Горизонтальное проложение (S), м	Описание прохождения части границ		Отметка о наличии земельного спора о местоположении границ земельного участка		
от т.	до т.						
1	2	3	4		5		
3	4	16,14	—		—		
4	5	21,36					
5	6	29,79					
6	7	20,39					

1	2	3	4	5
7	н551У	5,60	—	—
н551У	8	8,43		
8	9	26,47		
9	н437У	1,85		
н437У	н438У	90,34		
н438У	1	1,57		
1	2	21,82		
2	3	15,55		

3. Характеристики уточняемого земельного участка с кадастровым номером

31:09:1103014:1

№ п/п	Наименование характеристики земельного участка	Значение характеристики
1	2	3
1	Площадь земельного участка ± величина погрешности определения площади (Р ± ΔР), м²	3540 ± 21
2	Формула, примененная для расчета предельной допустимой погрешности определения площади земельного участка (ΔР), м²	3,5*0,10*√(3 540,00) = 21
3	Иные сведения	—

1. Сведения о характерных точках границы уточняемого земельного участка с кадастровым номером

31:09:1103014:13

Зона № 2

Обозначение характерных точек границ	Существующие координаты, м		Уточненные координаты, м		Метод определения координат	Средняя квадратическая погрешность определения координат характерной точки (Mt), м	Формулы, примененные для расчета средней квадратической погрешности определения координат характерной точки (Mt), м
	X	Y	X	Y			
1	2	3	4	5	6	7	8
33	419 049,09	2 157 771,58	—	—	—	—	—
34	419 033,80	2 157 783,50	—	—			
35	419 023,42	2 157 769,77	—	—			
36	419 006,61	2 157 745,46	—	—			
37	419 023,35	2 157 734,79	—	—			
38	419 039,45	2 157 758,32	—	—			
н464У	—	—	419 053,33	2 157 771,58	Геодезический метод	0,10	√(0,07^2 + 0,07^2) = 0,10



1	2	3	4	5	6	7	8
н470У	—	—	419 044,12	2 157 778,77	Геодезический метод	0,10	$\sqrt{(0,07^2 + 0,07^2)} = 0,10$
н471У	—	—	419 045,75	2 157 780,74			
н472У	—	—	419 039,53	2 157 785,61			
н465У	—	—	419 038,04	2 157 783,50			
н466У	—	—	419 027,66	2 157 769,77			
н467У	—	—	419 010,85	2 157 745,46			
н468У	—	—	419 027,59	2 157 734,79			
н469У	—	—	419 043,69	2 157 758,32			
н464У	—	—	419 053,33	2 157 771,58			
2. Сведения о частях границ уточняемого земельного участка с кадастровым номером					31:09:1103014:13		
Обозначение части границ		Горизонтальное проложение (S), м	Описание прохождения части границ		Отметка о наличии земельного спора о местоположении границ земельного участка		
от т.	до т.						
1	2	3	4		5		
н464У	н470У	11,68	—		—		
н470У	н471У	2,56					
н471У	н472У	7,90					
н472У	н465У	2,58					
н465У	н466У	17,21					
н466У	н467У	29,56					
н467У	н468У	19,85					
н468У	н469У	28,51					
н469У	н464У	16,39					
3. Характеристики уточняемого земельного участка с кадастровым номером					31:09:1103014:13		
№ п/п	Наименование характеристики земельного участка		Значение характеристики				
1	2		3				
1	Площадь земельного участка ± величина погрешности определения площади (P ± ΔP), м²		922 ± 11				
2	Формула, примененная для расчета предельной допустимой погрешности определения площади земельного участка (ΔP), м²		3,5*0,10*√(922,00) = 11				
3	Иные сведения		—				

1. Сведения о характерных точках границы уточняемого земельного участка с кадастровым номером 31:09:1103014:14

Зона № 2

Обозначение характерных точек границ	Существующие координаты, м		Уточненные координаты, м		Метод определения координат	Средняя квадратическая погрешность определения координат характерной точки (Mt), м	Формулы, примененные для расчета средней квадратической погрешности определения координат характерной точки (Mt), м
	X	Y	X	Y			
1	2	3	4	5	6	7	8
н478У	—	—	419 068,55	2 157 757,56	Геодезический метод	0,10	$\sqrt{(0,07^2 + 0,07^2)} = 0,10$
н477У	—	—	419 063,40	2 157 762,65			
н464У	—	—	419 053,33	2 157 771,58			
н469У	—	—	419 043,69	2 157 758,32			
н468У	—	—	419 027,59	2 157 734,79			
н467У	—	—	419 010,85	2 157 745,46			
н466У	—	—	419 027,66	2 157 769,77			
н465У	—	—	419 038,04	2 157 783,50			
н472У	—	—	419 039,53	2 157 785,61			
39	419 027,34	2 157 794,68	419 027,34	2 157 794,68			
40	418 973,89	2 157 717,04	418 973,89	2 157 717,04			
41	418 988,98	2 157 706,60	418 988,98	2 157 706,60			
42	419 000,90	2 157 725,75	419 000,90	2 157 725,75			
43	419 019,09	2 157 714,85	419 019,09	2 157 714,85			
44	419 023,29	2 157 712,42	419 023,29	2 157 712,42			
45	419 027,60	2 157 709,11	419 027,60	2 157 709,11			
46	419 048,80	2 157 734,19	419 048,80	2 157 734,19			
47	419 065,87	2 157 755,13	—	—	—	—	—
48	419 064,66	2 157 756,42	—	—			
49	419 058,74	2 157 761,95	—	—			
50	419 052,96	2 157 768,58	—	—			
33	419 049,09	2 157 771,58	—	—			
38	419 039,45	2 157 758,32	—	—			
37	419 023,35	2 157 734,79	—	—			
36	419 006,61	2 157 745,46	—	—			

1	2	3	4	5	6	7	8
35	419 023,42	2 157 769,77	—	—	—	—	—
34	419 033,80	2 157 783,50	—	—			
57	419 036,06	2 157 787,36	—	—			
н478У	—	—	419 068,55	2 157 757,56	Геодезический метод	0,10	$\sqrt{(0,07^2 + 0,07^2)} = 0,10$

2. Сведения о частях границ уточняемого земельного участка с кадастровым номером
31:09:1103014:14

Обозначение части границ		Горизонтальное проложение (S), м	Описание прохождения части границ	Отметка о наличии земельного спора о местоположении границ земельного участка
от т.	до т.			
1	2	3	4	5
н478У	н477У	7,24	—	—
н477У	н464У	13,46		
н464У	н469У	16,39		
н469У	н468У	28,51		
н468У	н467У	19,85		
н467У	н466У	29,56		
н466У	н465У	17,21		
н465У	н472У	2,58		
н472У	39	15,19		
39	40	94,26		
40	41	18,35		
41	42	22,56		
42	43	21,21		
43	44	4,85		
44	45	5,43		
45	46	32,84		
46	н478У	30,60		

3. Характеристики уточняемого земельного участка с кадастровым номером
31:09:1103014:14

№ п/п	Наименование характеристики земельного участка	Значение характеристики
1	2	3
1	Площадь земельного участка ± величина погрешности определения площади (Р ± ΔР), м²	3018 ± 19
2	Формула, примененная для расчета предельной допустимой погрешности определения площади земельного участка (ΔР), м²	3,5*0,10*√(3 018,00) = 19

1	2				3		
3	Иные сведения				—		
1. Сведения о характерных точках границы уточняемого земельного участка с кадастровым номером 31:09:1103014:16							
Зона № 2							
Обозначение характерных точек границ	Существующие координаты, м		Уточненные координаты, м		Метод определения координат	Средняя квадратическая погрешность определения координат характерной точки (Mt), м	Формулы, примененные для расчета средней квадратической погрешности определения координат характерной точки (Mt), м
	X	Y	X	Y			
1	2	3	4	5	6	7	8
39	419 027,34	2 157 794,68	419 027,34	2 157 794,68	Геодезический метод	0,10	$\sqrt{(0,07^2 + 0,07^2)} = 0,10$
59	419 005,24	2 157 811,66	419 005,24	2 157 811,66			
62	—	—	419 003,22	2 157 808,69			
60	418 953,27	2 157 735,17	418 953,27	2 157 735,17			
115	—	—	418 966,04	2 157 723,93			
40	418 973,89	2 157 717,04	418 973,89	2 157 717,04			
39	419 027,34	2 157 794,68	419 027,34	2 157 794,68			
2. Сведения о частях границ уточняемого земельного участка с кадастровым номером 31:09:1103014:16							
Обозначение части границ		Горизонтальное проложение (S), м	Описание прохождения части границ		Отметка о наличии земельного спора о местоположении границ земельного участка		
от т.	до т.						
1	2	3	4		5		
39	59	27,87	—		—		
59	62	3,59					
62	60	88,88					
60	115	17,01					
115	40	10,44					
40	39	94,26					
3. Характеристики уточняемого земельного участка с кадастровым номером 31:09:1103014:16							
№ п/п	Наименование характеристики земельного участка			Значение характеристики			
1	2			3			
1	Площадь земельного участка ± величина погрешности определения площади (P ± ΔP), м²			2572 ± 18			

1	2	3
2	Формула, примененная для расчета предельной допустимой погрешности определения площади земельного участка ( $\Delta P$ ), м <sup>2</sup>	$3,5*0,10*\sqrt{(2\ 572,00)} = 18$
3	Иные сведения	—

1. Сведения о характерных точках границы уточняемого земельного участка с кадастровым номером 31:09:1103014:18

Зона № 2							
Обозначение характерных точек границ	Существующие координаты, м		Уточненные координаты, м		Метод определения координат	Средняя квадратическая погрешность определения координат характерной точки (Mt), м	Формулы, примененные для расчета средней квадратической погрешности определения координат характерной точки (Mt), м
	X	Y	X	Y			
1	2	3	4	5	6	7	8
69	418 986,66	2 157 824,25	418 986,66	2 157 824,25	Геодезический метод	0,10	$\sqrt{(0,07^2 + 0,07^2)} = 0,10$
70	418 972,81	2 157 834,45	418 972,81	2 157 834,45			
71	418 939,86	2 157 789,40	418 939,86	2 157 789,40			
72	418 937,31	2 157 781,22	418 937,31	2 157 781,22			
272	—	—	418 931,18	2 157 774,82			
73	418 916,88	2 157 759,87	418 916,88	2 157 759,87			
74	418 923,12	2 157 747,67	418 923,12	2 157 747,67			
н65У	—	—	418 923,53	2 157 748,10			
64	418 954,99	2 157 782,90	418 954,99	2 157 782,90			
63	—	—	418 984,23	2 157 821,06			
69	418 986,66	2 157 824,25	418 986,66	2 157 824,25			

2. Сведения о частях границ уточняемого земельного участка с кадастровым номером 31:09:1103014:18

Обозначение части границ		Горизонтальное проложение (S), м	Описание прохождения части границ	Отметка о наличии земельного спора о местоположении границ земельного участка
от т.	до т.			
1	2	3	4	5
69	70	17,20	—	—
70	71	55,81		
71	72	8,57		
72	272	8,86		

1	2	3	4	5
272	73	20,69	—	—
73	74	13,70		
74	н65У	0,59		
н65У	64	46,91		
64	63	48,07		
63	69	4,01		

3. Характеристики уточняемого земельного участка с кадастровым номером 31:09:1103014:18

№ п/п	Наименование характеристики земельного участка	Значение характеристики
1	2	3
1	Площадь земельного участка ± величина погрешности определения площади (Р ± ΔР), м²	1443 ± 13
2	Формула, примененная для расчета предельной допустимой погрешности определения площади земельного участка (ΔР), м²	3,5*0,10*√(1 443,00) = 13
3	Иные сведения	—

1. Сведения о характерных точках границы уточняемого земельного участка с кадастровым номером 31:09:1103014:20

Зона № <u>2</u>							
Обозначение характерных точек границ	Существующие координаты, м		Уточненные координаты, м		Метод определения координат	Средняя квадратическая погрешность определения координат характерной точки (Mt), м	Формулы, примененные для расчета средней квадратической погрешности определения координат характерной точки (Mt), м
	X	Y	X	Y			
1	2	3	4	5	6	7	8
97	418 905,76	2 157 818,76	418 905,76	2 157 818,76	Геодезический метод	0,10	√(0,07^2 + 0,07^2) = 0,10
98	418 915,84	2 157 829,13	418 915,84	2 157 829,13			
99	418 926,52	2 157 842,88	418 926,52	2 157 842,88			
100	418 937,06	2 157 858,22	418 937,06	2 157 858,22			
101	418 911,29	2 157 873,60	418 911,29	2 157 873,60			
102	418 898,05	2 157 876,28	418 898,05	2 157 876,28			
103	418 890,32	2 157 873,44	418 890,32	2 157 873,44			
104	418 876,79	2 157 864,70	418 876,79	2 157 864,70			
105	418 871,90	2 157 860,74	418 871,90	2 157 860,74			

1	2	3	4	5	6	7	8
106	418 880,68	2 157 849,89	418 880,68	2 157 849,89	Геодезический метод	0,10	$\sqrt{(0,07^2 + 0,07^2)} = 0,10$
107	418 892,66	2 157 835,37	418 892,66	2 157 835,37			
н498У	—	—	418 899,44	2 157 826,77			
97	418 905,76	2 157 818,76	418 905,76	2 157 818,76			

2. Сведения о частях границ уточняемого земельного участка с кадастровым номером
31:09:1103014:20

Обозначение части границ		Горизонтальное проложение (S), м	Описание прохождения части границ	Отметка о наличии земельного спора о местоположении границ земельного участка
от т.	до т.			
1	2	3	4	5
97	98	14,46	—	—
98	99	17,41		
99	100	18,61		
100	101	30,01		
101	102	13,51		
102	103	8,24		
103	104	16,11		
104	105	6,29		
105	106	13,96		
106	107	18,82		
107	н498У	10,95		
н498У	97	10,20		

3. Характеристики уточняемого земельного участка с кадастровым номером
31:09:1103014:20

№ п/п	Наименование характеристики земельного участка	Значение характеристики
1	2	3
1	Площадь земельного участка ± величина погрешности определения площади (P ± ΔP), м²	2001 ± 16
2	Формула, примененная для расчета предельной допустимой погрешности определения площади земельного участка (ΔP), м²	3,5*0,10*√(2 001,00) = 16
3	Иные сведения	—

1. Сведения о характерных точках границы уточняемого земельного участка с кадастровым номером 31:09:1103014:30

Зона № 2							
Обозначение характерных точек границ	Существующие координаты, м		Уточненные координаты, м		Метод определения координат	Средняя квадратическая погрешность определения координат характерной точки (Mt), м	Формулы, примененные для расчета средней квадратической погрешности определения координат характерной точки (Mt), м
	X	Y	X	Y			
1	2	3	4	5	6	7	8
157	418 842,48	2 157 787,52	418 842,48	2 157 787,52	Геодезический метод	0,10	$\sqrt{(0,07^2 + 0,07^2)} = 0,10$
158	418 857,01	2 157 758,61	418 857,01	2 157 758,61			
159	418 890,92	2 157 774,79	418 890,92	2 157 774,79			
н528У	—	—	418 883,19	2 157 788,15			
160	418 872,10	2 157 807,25	418 872,10	2 157 807,25			
н164У	—	—	418 843,89	2 157 788,46			
157	418 842,48	2 157 787,52	418 842,48	2 157 787,52			

2. Сведения о частях границ уточняемого земельного участка с кадастровым номером 31:09:1103014:30

Обозначение части границ		Горизонтальное проложение (S), м	Описание прохождения части границ	Отметка о наличии земельного спора о местоположении границ земельного участка
от т.	до т.			
1	2	3	4	5
157	158	32,36	—	—
158	159	37,57		
159	н528У	15,44		
н528У	160	22,09		
160	н164У	33,89		
н164У	157	1,69		

3. Характеристики уточняемого земельного участка с кадастровым номером 31:09:1103014:30

№ п/п	Наименование характеристики земельного участка	Значение характеристики
1	2	3
1	Площадь земельного участка ± величина погрешности определения площади (P ± ΔP), м²	1274 ± 12



1	2	3
2	Формула, примененная для расчета предельной допустимой погрешности определения площади земельного участка ( $\Delta P$ ), м <sup>2</sup>	$3,5*0,10*\sqrt{(1\ 274,00)} = 12$
3	Иные сведения	—

1. Сведения о характерных точках границы уточняемого земельного участка с кадастровым номером 31:09:1103015:22

Зона № 2							
Обозначение характерных точек границ	Существующие координаты, м		Уточненные координаты, м		Метод определения координат	Средняя квадратическая погрешность определения координат характерной точки (Mt), м	Формулы, примененные для расчета средней квадратической погрешности определения координат характерной точки (Mt), м
	X	Y	X	Y			
1	2	3	4	5	6	7	8
491	11 696,01	9 121,96	—	—	—	—	—
492	11 682,24	9 136,46	—	—			
493	11 647,37	9 084,77	—	—			
494	11 673,96	9 079,94	—	—			
105	—	—	418 871,90	2 157 860,74	Геодезический метод	0,10	$\sqrt{(0,07^2 + 0,07^2)} = 0,10$
167	—	—	418 853,64	2 157 841,76			
166	—	—	418 877,80	2 157 811,06			
н497У	—	—	418 883,88	2 157 803,89			
н498У	—	—	418 899,44	2 157 826,77			
107	—	—	418 892,66	2 157 835,37			
106	—	—	418 880,68	2 157 849,89			
105	—	—	418 871,90	2 157 860,74			

2. Сведения о частях границ уточняемого земельного участка с кадастровым номером 31:09:1103015:22

Обозначение части границ		Горизонтальное проложение (S), м	Описание прохождения части границ	Отметка о наличии земельного спора о местоположении границ земельного участка
от т.	до т.			
1	2	3	4	5
105	167	26,34	—	—
167	166	39,07		
166	н497У	9,40		

1	2	3	4	5
н497У	н498У	27,67	—	—
н498У	107	10,95		
107	106	18,82		
106	105	13,96		

3. Характеристики уточняемого земельного участка с кадастровым номером
31:09:1103015:22

№ п/п	Наименование характеристики земельного участка	Значение характеристики
1	2	3
1	Площадь земельного участка ± величина погрешности определения площади (Р ± ΔР), м²	1221 ± 12
2	Формула, примененная для расчета предельной допустимой погрешности определения площади земельного участка (ΔР), м²	3,5*0,10*√(1 221,00) = 12
3	Иные сведения	—

1. Сведения о характерных точках границы уточняемого земельного участка с кадастровым номером
31:09:1103014:26

Зона № 2							
Обозначение характерных точек границ	Существующие координаты, м		Уточненные координаты, м		Метод определения координат	Средняя квадратическая погрешность определения координат характерной точки (Mt), м	Формулы, примененные для расчета средней квадратической погрешности определения координат характерной точки (Mt), м
	X	Y	X	Y			
1	2	3	4	5	6	7	8
108	418 913,96	2 157 667,57	418 913,96	2 157 667,57	Геодезический метод	0,10	$\sqrt{(0,07^2 + 0,07^2)} = 0,10$
109	418 931,11	2 157 647,42	418 931,11	2 157 647,42			
263	—	—	418 932,97	2 157 649,29			
110	418 946,65	2 157 663,06	418 946,65	2 157 663,06			
111	418 970,19	2 157 680,70	418 970,19	2 157 680,70			
112	418 987,74	2 157 694,89	418 987,74	2 157 694,89			
113	418 993,31	2 157 703,60	418 993,31	2 157 703,60			
41	—	—	418 988,98	2 157 706,60			
40	418 973,89	2 157 717,04	418 973,89	2 157 717,04			
115	418 966,04	2 157 723,93	418 966,04	2 157 723,93			
116	418 935,37	2 157 694,65	418 935,37	2 157 694,65			

1	2	3	4	5	6	7	8
117	418 938,42	2 157 690,21	418 938,42	2 157 690,21	Геодезический метод	0,10	$\sqrt{(0,07^2 + 0,07^2)} = 0,10$
118	418 929,86	2 157 681,68	418 929,86	2 157 681,68			
129	—	—	418 914,20	2 157 667,79			
108	418 913,96	2 157 667,57	418 913,96	2 157 667,57			

**2. Сведения о частях границ уточняемого земельного участка с кадастровым номером** 31:09:1103014:26

Обозначение части границ		Горизонтальное проложение (S), м	Описание прохождения части границ	Отметка о наличии земельного спора о местоположении границ земельного участка
от т.	до т.			
1	2	3	4	5
108	109	26,46	—	—
109	263	2,64		
263	110	19,41		
110	111	29,42		
111	112	22,57		
112	113	10,34		
113	41	5,27		
41	40	18,35		
40	115	10,44		
115	116	42,40		
116	117	5,39		
117	118	12,08		
118	129	20,93		
129	108	0,33		

**3. Характеристики уточняемого земельного участка с кадастровым номером** 31:09:1103014:26

№ п/п	Наименование характеристики земельного участка	Значение характеристики
1	2	3
1	Площадь земельного участка ± величина погрешности определения площади ( $P \pm \Delta P$ ), м²	2450 ± 17
2	Формула, примененная для расчета предельной допустимой погрешности определения площади земельного участка ( $\Delta P$ ), м²	$3,5 * 0,10 * \sqrt{(2\ 450,00)} = 17$
3	Иные сведения	—

**1. Сведения о характерных точках границы уточняемого земельного участка с кадастровым номером** 31:09:1103014:54

Зона № <u>2</u>							
Обозначение характерных точек границ	Существующие координаты, м		Уточненные координаты, м		Метод определения координат	Средняя квадратическая погрешность определения координат характерной точки (Mt), м	Формулы, примененные для расчета средней квадратической погрешности определения координат характерной точки (Mt), м
	X	Y	X	Y			
1	2	3	4	5	6	7	8
24	419 032,23	2 157 705,55	419 032,23	2 157 705,55	Геодезический метод	0,10	$\sqrt{(0,07^2 + 0,07^2)} = 0,10$
44	419 023,29	2 157 712,42	419 023,29	2 157 712,42			
43	419 019,09	2 157 714,85	419 019,09	2 157 714,85			
262	418 947,84	2 157 636,00	418 947,84	2 157 636,00			
287	418 955,06	2 157 629,58	418 955,06	2 157 629,58			
267	418 962,20	2 157 623,01	418 962,20	2 157 623,01			
266	418 992,40	2 157 655,70	418 992,40	2 157 655,70			
290	418 991,68	2 157 656,27	418 991,68	2 157 656,27			
25	—	—	419 013,16	2 157 682,37			
24	419 032,23	2 157 705,55	419 032,23	2 157 705,55			

**2. Сведения о частях границ уточняемого земельного участка с кадастровым номером** 31:09:1103014:54

Обозначение части границ		Горизонтальное проложение (S), м	Описание прохождения части границ	Отметка о наличии земельного спора о местоположении границ земельного участка
от т.	до т.			
1	2	3	4	5
24	44	11,27	—	—
44	43	4,85		
43	262	106,27		
262	287	9,66		
287	267	9,70		
267	266	44,50		
266	290	0,92		
290	25	33,80		
25	24	30,02		

3. Характеристики уточняемого земельного участка с кадастровым номером 31:09:1103014:54

№ п/п	Наименование характеристики земельного участка	Значение характеристики
1	2	3
1	Площадь земельного участка ± величина погрешности определения площади (P ± ΔP), м²	1972 ± 16
2	Формула, примененная для расчета предельной допустимой погрешности определения площади земельного участка (ΔP), м²	3,5*0,10*√(1 972,00) = 16
3	Иные сведения	—

1. Сведения о характерных точках границы уточняемого земельного участка с кадастровым номером 31:09:1103014:46

Зона № 2							
Обозначение характерных точек границ	Существующие координаты, м		Уточненные координаты, м		Метод определения координат	Средняя квадратическая погрешность определения координат характерной точки (Mt), м	Формулы, примененные для расчета средней квадратической погрешности определения координат характерной точки (Mt), м
	X	Y	X	Y			
1	2	3	4	5	6	7	8
251	418 965,22	2 157 620,23	418 965,22	2 157 620,23	Геодезический метод	0,10	√(0,07² + 0,07²) = 0,10
252	418 983,88	2 157 607,62	418 983,88	2 157 607,62			
н557У	—	—	419 004,62	2 157 640,57			
253	419 006,93	2 157 644,24	419 006,93	2 157 644,24			
254	418 995,93	2 157 652,92	418 995,93	2 157 652,92			
251	418 965,22	2 157 620,23	418 965,22	2 157 620,23			

2. Сведения о частях границ уточняемого земельного участка с кадастровым номером 31:09:1103014:46

Обозначение части границ		Горизонтальное проложение (S), м	Описание прохождения части границ	Отметка о наличии земельного спора о местоположении границ земельного участка
от т.	до т.			
1	2	3	4	5
251	252	22,52	—	—
252	н557У	38,93		
н557У	253	4,34		
253	254	14,01		
254	251	44,85		

3. Характеристики уточняемого земельного участка с кадастровым номером 31:09:1103014:46

№ п/п	Наименование характеристики земельного участка	Значение характеристики
1	2	3
1	Площадь земельного участка ± величина погрешности определения площади ( $P \pm \Delta P$ ), м²	800 ± 10
2	Формула, примененная для расчета предельной допустимой погрешности определения площади земельного участка ( $\Delta P$ ), м²	$3,5 * 0,10 * \sqrt{(800,00)} = 10$
3	Иные сведения	—

1. Сведения о характерных точках границы уточняемого земельного участка с кадастровым номером 31:09:1103014:29

Зона № 2

Обозначение характерных точек границ	Существующие координаты, м		Уточненные координаты, м		Метод определения координат	Средняя квадратическая погрешность определения координат характерной точки (Mt), м	Формулы, примененные для расчета средней квадратической погрешности определения координат характерной точки (Mt), м
	X	Y	X	Y			
1	2	3	4	5	6	7	8
503	72 533,82	61 343,97	—	—	—	—	—
504	72 547,15	61 313,03	—	—			
505	72 558,93	61 295,97	—	—			
506	72 595,84	61 323,82	—	—			
507	72 602,83	61 329,83	—	—			
508	72 596,20	61 342,13	—	—			
509	72 611,80	61 354,62	—	—			
510	72 574,73	61 388,06	—	—			
511	72 564,10	61 374,23	—	—			
512	72 572,59	61 360,67	—	—			
130	—	—	418 883,46	2 157 711,09	Геодезический метод	0,10	$\sqrt{(0,07^2 + 0,07^2)} = 0,10$
139	—	—	418 893,60	2 157 719,17			
138	—	—	418 906,18	2 157 729,26			
137	—	—	418 922,19	2 157 743,35			
н527У	—	—	418 924,35	2 157 745,33			
74	—	—	418 923,12	2 157 747,67			

1	2	3	4	5	6	7	8
73	—	—	418 916,88	2 157 759,87	Геодезический метод	0,10	$\sqrt{(0,07^2 + 0,07^2)} = 0,10$
272	—	—	418 931,18	2 157 774,82			
271	—	—	418 914,70	2 157 788,52			
270	—	—	418 913,15	2 157 789,86			
281	—	—	418 896,38	2 157 804,09			
н530У	—	—	418 894,17	2 157 806,27			
н528У	—	—	418 883,19	2 157 788,15			
159	—	—	418 890,92	2 157 774,79			
158	—	—	418 857,01	2 157 758,61			
н529У	—	—	418 873,20	2 157 726,03			
130	—	—	418 883,46	2 157 711,09			

2. Сведения о частях границ уточняемого земельного участка с кадастровым номером
31:09:1103014:29

Обозначение части границ		Горизонтальное проложение (S), м	Описание прохождения части границ	Отметка о наличии земельного спора о местоположении границ земельного участка
от т.	до т.			
1	2	3	4	5
130	139	12,97	—	—
139	138	16,13		
138	137	21,33		
137	н527У	2,93		
н527У	74	2,64		
74	73	13,70		
73	272	20,69		
272	271	21,43		
271	270	2,05		
270	281	21,99		
281	н530У	3,10		
н530У	н528У	21,19		
н528У	159	15,44		
159	158	37,57		
158	н529У	36,38		
н529У	130	18,12		

3. Характеристики уточняемого земельного участка с кадастровым номером
31:09:1103014:29

№ п/п	Наименование характеристики земельного участка	Значение характеристики
-------	--	-------------------------

1	2	3
1	Площадь земельного участка ± величина погрешности определения площади ( $P \pm \Delta P$ ), м²	3461 ± 21
2	Формула, примененная для расчета предельной допустимой погрешности определения площади земельного участка ( $\Delta P$ ), м²	$3,5 * 0,10 * \sqrt{(3\ 461,00)} = 21$
3	Иные сведения	—

**1. Сведения о характерных точках границы уточняемого земельного участка с кадастровым номером** 31:09:1103014:32

Зона № <u>2</u>							
Обозначение характерных точек границ	Существующие координаты, м		Уточненные координаты, м		Метод определения координат	Средняя квадратическая погрешность определения координат характерной точки (Mt), м	Формулы, примененные для расчета средней квадратической погрешности определения координат характерной точки (Mt), м
	X	Y	X	Y			
1	2	3	4	5	6	7	8
н558У	—	—	418 825,66	2 157 820,63	Геодезический метод	0,10	$\sqrt{(0,07^2 + 0,07^2)} = 0,10$
н558У	—	—	418 826,97	2 157 821,69			
171	418 832,47	2 157 826,64	418 832,47	2 157 826,64			
172	418 856,67	2 157 853,29	418 856,67	2 157 853,29			
173	418 864,17	2 157 860,90	418 864,17	2 157 860,90			
174	418 868,42	2 157 864,79	418 868,42	2 157 864,79			
175	418 866,07	2 157 867,36	418 866,07	2 157 867,36			
176	418 865,70	2 157 867,02	418 865,70	2 157 867,02			
177	418 827,85	2 157 888,62	418 827,85	2 157 888,62			
178	418 806,92	2 157 857,24	418 806,92	2 157 857,24			
179	418 802,13	2 157 850,04	418 802,13	2 157 850,04			
185	—	—	418 801,40	2 157 849,22			
н562У	—	—	418 800,12	2 157 847,78			
169	418 798,54	2 157 846,00	418 798,54	2 157 846,00			
170	418 826,71	2 157 821,96	—	—	—	—	—
н561У	—	—	418 797,36	2 157 844,59	Геодезический метод	0,10	$\sqrt{(0,07^2 + 0,07^2)} = 0,10$
н560У	—	—	418 805,20	2 157 837,90			
н559У	—	—	418 816,78	2 157 828,01			



1	2	3	4	5	6	7	8
н558У	—	—	418 825,66	2 157 820,63	Геодезический метод	0,10	$\sqrt{(0,07^2 + 0,07^2)} = 0,10$

**2. Сведения о частях границ уточняемого земельного участка с кадастровым номером** 31:09:1103014:32

Обозначение части границ		Горизонтальное проложение (S), м	Описание прохождения части границ	Отметка о наличии земельного спора о местоположении границ земельного участка
от т.	до т.			
1	2	3	4	5
н558У	н558У	1,69	—	—
н558У	171	7,40		
171	172	36,00		
172	173	10,68		
173	174	5,76		
174	175	3,48		
175	176	0,50		
176	177	43,58		
177	178	37,72		
178	179	8,65		
179	185	1,10		
185	н562У	1,93		
н562У	169	2,38		
169	н561У	1,84		
н561У	н560У	10,31		
н560У	н559У	15,23		
н559У	н558У	11,55		

**3. Характеристики уточняемого земельного участка с кадастровым номером** 31:09:1103014:32

№ п/п	Наименование характеристики земельного участка	Значение характеристики
1	2	3
1	Площадь земельного участка ± величина погрешности определения площади ( $P \pm \Delta P$ ), м²	$2391 \pm 17$
2	Формула, примененная для расчета предельной допустимой погрешности определения площади земельного участка ( $\Delta P$ ), м²	$3,5 * 0,10 * \sqrt{(2\ 391,00)} = 17$
3	Иные сведения	—

1. Сведения о характерных точках границы уточняемого земельного участка с кадастровым номером 31:09:1103014:33							
Зона № 2							
Обозначение характерных точек границ	Существующие координаты, м		Уточненные координаты, м		Метод определения координат	Средняя квадратическая погрешность определения координат характерной точки (Mt), м	Формулы, примененные для расчета средней квадратической погрешности определения координат характерной точки (Mt), м
	X	Y	X	Y			
1	2	3	4	5	6	7	8
н562У	—	—	418 800,12	2 157 847,78	Геодезический метод	0,10	$\sqrt{(0,07^2 + 0,07^2)} = 0,10$
185	418 801,40	2 157 849,22	418 801,40	2 157 849,22			
179	418 802,13	2 157 850,04	418 802,13	2 157 850,04			
178	418 806,92	2 157 857,24	418 806,92	2 157 857,24			
177	418 827,85	2 157 888,62	418 827,85	2 157 888,62			
189	418 843,16	2 157 909,41	418 843,16	2 157 909,41			
190	418 820,97	2 157 927,09	418 820,97	2 157 927,09			
191	418 805,56	2 157 909,84	418 805,56	2 157 909,84			
192	418 801,89	2 157 905,20	418 801,89	2 157 905,20			
193	418 796,53	2 157 898,57	418 796,53	2 157 898,57			
194	418 794,15	2 157 895,32	418 794,15	2 157 895,32			
195	418 782,46	2 157 881,35	418 782,46	2 157 881,35			
196	418 780,40	2 157 876,75	418 780,40	2 157 876,75			
203	—	—	418 778,32	2 157 874,29			
180	418 775,94	2 157 871,47	418 775,94	2 157 871,47			
181	418 784,00	2 157 863,31	—	—	—	—	—
182	418 789,04	2 157 857,88	—	—			
183	418 794,36	2 157 854,27	—	—			
184	418 799,56	2 157 850,51	—	—			
н567У	—	—	418 774,58	2 157 869,85	Геодезический метод	0,10	$\sqrt{(0,07^2 + 0,07^2)} = 0,10$
н568У	—	—	418 787,47	2 157 855,83			
н569У	—	—	418 792,69	2 157 852,29			
н570У	—	—	418 798,25	2 157 848,88			
н562У	—	—	418 800,12	2 157 847,78			

**2. Сведения о частях границ уточняемого земельного участка с кадастровым номером** 31:09:1103014:33

Обозначение части границ		Горизонтальное проложение (S), м	Описание прохождения части границ	Отметка о наличии земельного спора о местоположении границ земельного участка
от т.	до т.			
1	2	3	4	5
н562У	185	1,93	—	—
185	179	1,10		
179	178	8,65		
178	177	37,72		
177	189	25,82		
189	190	28,37		
190	191	23,13		
191	192	5,92		
192	193	8,53		
193	194	4,03		
194	195	18,22		
195	196	5,04		
196	203	3,22		
203	180	3,69		
180	н567У	2,12		
н567У	н568У	19,05		
н568У	н569У	6,31		
н569У	н570У	6,52		
н570У	н562У	2,17		

**3. Характеристики уточняемого земельного участка с кадастровым номером** 31:09:1103014:33

№ п/п	Наименование характеристики земельного участка	Значение характеристики
1	2	3
1	Площадь земельного участка ± величина погрешности определения площади ( $P \pm \Delta P$ ), м²	2382 ± 17
2	Формула, примененная для расчета предельной допустимой погрешности определения площади земельного участка ( $\Delta P$ ), м²	$3,5 * 0,10 * \sqrt{(2 \cdot 382,00)} = 17$
3	Иные сведения	—

1. Сведения о характерных точках границы уточняемого земельного участка с кадастровым номером 31:09:1103014:34

Зона № 2

Обозначение характерных точек границ	Существующие координаты, м		Уточненные координаты, м		Метод определения координат	Средняя квадратическая погрешность определения координат характерной точки (Mt), м	Формулы, примененные для расчета средней квадратической погрешности определения координат характерной точки (Mt), м
	X	Y	X	Y			
1	2	3	4	5	6	7	8
180	—	—	418 775,94	2 157 871,47	Геодезический метод	0,10	$\sqrt{(0,07^2 + 0,07^2)} = 0,10$
203	418 778,32	2 157 874,29	418 778,32	2 157 874,29			
196	418 780,40	2 157 876,75	418 780,40	2 157 876,75			
195	418 782,46	2 157 881,35	418 782,46	2 157 881,35			
194	418 794,15	2 157 895,32	418 794,15	2 157 895,32			
193	418 796,53	2 157 898,57	418 796,53	2 157 898,57			
192	418 801,89	2 157 905,20	418 801,89	2 157 905,20			
191	418 805,56	2 157 909,84	418 805,56	2 157 909,84			
217	418 810,11	2 157 917,47	418 810,11	2 157 917,47			
216	418 826,12	2 157 936,74	418 826,12	2 157 936,74			
215	418 837,92	2 157 952,50	418 837,92	2 157 952,50			
214	418 830,61	2 157 962,35	418 830,61	2 157 962,35			
213	418 821,81	2 157 953,83	418 821,81	2 157 953,83			
212	418 805,30	2 157 934,41	418 805,30	2 157 934,41			
211	418 787,30	2 157 915,48	418 787,30	2 157 915,48			
210	418 788,80	2 157 912,37	418 788,80	2 157 912,37			
209	418 785,74	2 157 908,79	418 785,74	2 157 908,79			
208	418 786,92	2 157 907,37	418 786,92	2 157 907,37			
207	418 783,25	2 157 904,72	418 783,25	2 157 904,72			
206	418 774,90	2 157 898,45	418 774,90	2 157 898,45			
205	418 765,21	2 157 890,72	418 765,21	2 157 890,72			
204	418 769,12	2 157 885,83	—	—	—	—	—
н575У	—	—	418 763,53	2 157 889,38	Геодезический метод	0,10	$\sqrt{(0,07^2 + 0,07^2)} = 0,10$
н576У	—	—	418 774,43	2 157 875,73			
н577У	—	—	418 773,68	2 157 875,04			

1	2	3	4	5	6	7	8
180	—	—	418 775,94	2 157 871,47	Геодезический метод	0,10	$\sqrt{(0,07^2 + 0,07^2)} = 0,10$

2. Сведения о частях границ уточняемого земельного участка с кадастровым номером
31:09:1103014:34

Обозначение части границ		Горизонтальное проложение (S), м	Описание прохождения части границ	Отметка о наличии земельного спора о местоположении границ земельного участка
от т.	до т.			
1	2	3	4	5
180	203	3,69	—	—
203	196	3,22		
196	195	5,04		
195	194	18,22		
194	193	4,03		
193	192	8,53		
192	191	5,92		
191	217	8,88		
217	216	25,05		
216	215	19,69		
215	214	12,27		
214	213	12,25		
213	212	25,49		
212	211	26,12		
211	210	3,45		
210	209	4,71		
209	208	1,85		
208	207	4,53		
207	206	10,44		
206	205	12,40		
205	н575У	2,15		
н575У	н576У	17,47		
н576У	н577У	1,02		
н577У	180	4,23		

3. Характеристики уточняемого земельного участка с кадастровым номером
31:09:1103014:34

№ п/п	Наименование характеристики земельного участка	Значение характеристики
1	2	3

1	2	3
1	Площадь земельного участка ± величина погрешности определения площади ( $P \pm \Delta P$ ), м²	1551 ± 14
2	Формула, примененная для расчета предельной допустимой погрешности определения площади земельного участка ( $\Delta P$ ), м²	$3,5 * 0,10 * \sqrt{(1\ 551,00)} = 14$
3	Иные сведения	—

**1. Сведения о характерных точках границы уточняемого земельного участка с кадастровым номером** 31:09:1103014:36

Зона № 2							
Обозначение характерных точек границ	Существующие координаты, м		Уточненные координаты, м		Метод определения координат	Средняя квадратическая погрешность определения координат характерной точки (Mt), м	Формулы, примененные для расчета средней квадратической погрешности определения координат характерной точки (Mt), м
	X	Y	X	Y			
1	2	3	4	5	6	7	8
218	418 745,19	2 157 912,01	418 745,19	2 157 912,01	Геодезический метод	0,10	$\sqrt{(0,07^2 + 0,07^2)} = 0,10$
219	418 754,30	2 157 901,11	418 754,30	2 157 901,11			
220	418 768,07	2 157 912,37	418 768,07	2 157 912,37			
221	418 767,36	2 157 913,38	418 767,36	2 157 913,38			
222	418 773,01	2 157 918,21	418 773,01	2 157 918,21			
223	418 788,26	2 157 935,11	418 788,26	2 157 935,11			
224	418 809,27	2 157 957,51	418 809,27	2 157 957,51			
225	418 799,03	2 157 962,93	418 799,03	2 157 962,93			
226	418 794,70	2 157 958,42	418 794,70	2 157 958,42			
227	418 768,51	2 157 931,28	418 768,51	2 157 931,28			
228	418 755,01	2 157 920,42	418 755,01	2 157 920,42			
н581У	—	—	418 745,82	2 157 912,58			
218	418 745,19	2 157 912,01	418 745,19	2 157 912,01			

**2. Сведения о частях границ уточняемого земельного участка с кадастровым номером** 31:09:1103014:36

Обозначение части границ		Горизонтальное проложение (S), м	Описание прохождения части границ	Отметка о наличии земельного спора о местоположении границ земельного участка
от т.	до т.			
1	2	3	4	5
218	219	14,21	—	—

1	2	3	4	5
219	220	17,79	—	—
220	221	1,23		
221	222	7,43		
222	223	22,76		
223	224	30,71		
224	225	11,59		
225	226	6,25		
226	227	37,72		
227	228	17,33		
228	н581У	12,08		
н581У	218	0,85		

**3. Характеристики уточняемого земельного участка с кадастровым номером** 31:09:1103014:36

№ п/п	Наименование характеристики земельного участка	Значение характеристики
1	2	3
1	Площадь земельного участка ± величина погрешности определения площади ( $P \pm \Delta P$ ), м²	950 ± 11
2	Формула, примененная для расчета предельной допустимой погрешности определения площади земельного участка ( $\Delta P$ ), м²	$3,5 * 0,10 * \sqrt{(950,00)} = 11$
3	Иные сведения	—

**1. Сведения о характерных точках границы уточняемого земельного участка с кадастровым номером** 31:09:1103014:37

Зона № <u>2</u>							
Обозначение характерных точек границ	Существующие координаты, м		Уточненные координаты, м		Метод определения координат	Средняя квадратическая погрешность определения координат характерной точки (Mt), м	Формулы, примененные для расчета средней квадратической погрешности определения координат характерной точки (Mt), м
	X	Y	X	Y			
1	2	3	4	5	6	7	8
229	418 735,76	2 157 923,30	418 735,76	2 157 923,30	Геодезический метод	0,10	$\sqrt{(0,07^2 + 0,07^2)} = 0,10$
218	418 745,19	2 157 912,01	418 745,19	2 157 912,01			
н581У	—	—	418 745,82	2 157 912,58			
228	418 755,01	2 157 920,42	418 755,01	2 157 920,42			

1	2	3	4	5	6	7	8
227	418 768,51	2 157 931,28	418 768,51	2 157 931,28	Геодезический метод	0,10	$\sqrt{(0,07^2 + 0,07^2)} = 0,10$
226	418 794,70	2 157 958,42	418 794,70	2 157 958,42			
234	418 782,52	2 157 964,09	418 782,52	2 157 964,09			
235	418 766,40	2 157 949,23	418 766,40	2 157 949,23			
236	418 748,31	2 157 933,84	418 748,31	2 157 933,84			
229	418 735,76	2 157 923,30	418 735,76	2 157 923,30			

2. Сведения о частях границ уточняемого земельного участка с кадастровым номером
31:09:1103014:37

Обозначение части границ		Горизонтальное проложение (S), м	Описание прохождения части границ	Отметка о наличии земельного спора о местоположении границ земельного участка
от т.	до т.			
1	2	3	4	5
229	218	14,71	—	—
218	н581У	0,85		
н581У	228	12,08		
228	227	17,33		
227	226	37,72		
226	234	13,44		
234	235	21,92		
235	236	23,75		
236	229	16,39		

3. Характеристики уточняемого земельного участка с кадастровым номером
31:09:1103014:37

№ п/п	Наименование характеристики земельного участка	Значение характеристики
1	2	3
1	Площадь земельного участка ± величина погрешности определения площади (Р ± ΔР), м²	920 ± 11
2	Формула, примененная для расчета предельной допустимой погрешности определения площади земельного участка (ΔР), м²	3,5*0,10*√(920,00) = 11
3	Иные сведения	—



1. Сведения о характерных точках границы уточняемого земельного участка с кадастровым номером 31:09:1103014:38

Зона № 2							
Обозначение характерных точек границ	Существующие координаты, м		Уточненные координаты, м		Метод определения координат	Средняя квадратическая погрешность определения координат характерной точки (Mt), м	Формулы, примененные для расчета средней квадратической погрешности определения координат характерной точки (Mt), м
	X	Y	X	Y			
1	2	3	4	5	6	7	8
240	418 735,73	2 157 923,49	418 735,73	2 157 923,49	Геодезический метод	0,10	$\sqrt{(0,07^2 + 0,07^2)} = 0,10$
239	418 757,94	2 157 942,23	418 757,94	2 157 942,23			
238	418 766,37	2 157 949,64	418 766,37	2 157 949,64			
237	418 783,39	2 157 966,50	418 783,39	2 157 966,50			
244	418 784,66	2 157 967,75	418 784,66	2 157 967,75			
243	418 755,69	2 157 999,97	418 755,69	2 157 999,97			
н596У	—	—	418 750,13	2 157 994,49			
242	418 729,85	2 157 974,45	418 729,85	2 157 974,45			
241	418 708,80	2 157 954,26	418 708,80	2 157 954,26			
н586У	—	—	418 707,43	2 157 953,09			
н587У	—	—	418 703,65	2 157 950,15			
н588У	—	—	418 727,07	2 157 922,62			
н589У	—	—	418 730,46	2 157 919,24			
240	418 735,73	2 157 923,49	418 735,73	2 157 923,49			

2. Сведения о частях границ уточняемого земельного участка с кадастровым номером 31:09:1103014:38

Обозначение части границ		Горизонтальное проложение (S), м	Описание прохождения части границ	Отметка о наличии земельного спора о местоположении границ земельного участка
от т.	до т.			
1	2	3	4	5
240	239	29,06	—	—
239	238	11,22		
238	237	23,96		
237	244	1,78		
244	243	43,33		
243	н596У	7,81		

1	2	3	4	5
н596У	242	28,51	—	—
242	241	29,17		
241	н586У	1,80		
н586У	н587У	4,79		
н587У	н588У	36,14		
н588У	н589У	4,79		
н589У	240	6,77		

3. Характеристики уточняемого земельного участка с кадастровым номером 31:09:1103014:38

№ п/п	Наименование характеристики земельного участка	Значение характеристики
1	2	3
1	Площадь земельного участка ± величина погрешности определения площади (Р ± ΔР), м²	3080 ± 19
2	Формула, примененная для расчета предельной допустимой погрешности определения площади земельного участка (ΔР), м²	3,5*0,10*√(3 080,00) = 19
3	Иные сведения	—

1. Сведения о характерных точках границы уточняемого земельного участка с кадастровым номером 31:09:1103014:43

Зона № 2							
Обозначение характерных точек границ	Существующие координаты, м		Уточненные координаты, м		Метод определения координат	Средняя квадратическая погрешность определения координат характерной точки (Mt), м	Формулы, примененные для расчета средней квадратической погрешности определения координат характерной точки (Mt), м
	X	Y	X	Y			
1	2	3	4	5	6	7	8
597	72 326,44	61 625,53	—	—	—	—	—
600	72 310,52	61 611,36	—	—			
599	72 334,93	61 586,08	—	—			
598	72 350,43	61 600,76	—	—			
н618У	—	—	418 661,49	2 158 034,15	Геодезический метод	0,10	√(0,07^2 + 0,07^2) = 0,10
н619У	—	—	418 646,31	2 158 019,94			
н620У	—	—	418 670,13	2 157 994,09			
н621У	—	—	418 685,78	2 158 008,61			

1	2	3	4	5	6	7	8
н618У	—	—	418 661,49	2 158 034,15	Геодезический метод	0,10	$\sqrt{(0,07^2 + 0,07^2)} = 0,10$
2. Сведения о частях границ уточняемого земельного участка с кадастровым номером 31:09:1103014:43							
Обозначение части границ		Горизонтальное проложение (S), м	Описание прохождения части границ		Отметка о наличии земельного спора о местоположении границ земельного участка		
от т.	до т.						
1	2	3	4		5		
н618У	н619У	20,79	—		—		
н619У	н620У	35,15					
н620У	н621У	21,35					
н621У	н618У	35,25					
3. Характеристики уточняемого земельного участка с кадастровым номером 31:09:1103014:43							
№ п/п	Наименование характеристики земельного участка			Значение характеристики			
1	2			3			
1	Площадь земельного участка ± величина погрешности определения площади (Р ± ΔР), м²			742 ± 10			
2	Формула, примененная для расчета предельной допустимой погрешности определения площади земельного участка (ΔР), м²			$3,5 \cdot 0,10 \cdot \sqrt{(742,00)} = 10$			
3	Иные сведения			—			
1. Сведения о характерных точках границы уточняемого земельного участка с кадастровым номером 31:09:1103014:44							
Зона № 2							
Обозначение характерных точек границ	Существующие координаты, м		Уточненные координаты, м		Метод определения координат	Средняя квадратическая погрешность определения координат характерной точки (Mt), м	Формулы, примененные для расчета средней квадратической погрешности определения координат характерной точки (Mt), м
	X	Y	X	Y			
1	2	3	4	5	6	7	8
597	72 326,44	61 625,53	—	—	—	—	—
601	72 351,48	61 647,83	—	—			
602	72 302,60	61 704,34	—	—			
603	72 290,49	61 694,89	—	—			
604	72 321,08	61 645,61	—	—			

1	2	3	4	5	6	7	8
605	72 293,14	61 629,36	—	—	—	—	—
600	72 310,52	61 611,36	—	—			
н618У	—	—	418 661,49	2 158 034,15	Геодезический метод	0,10	$\sqrt{(0,07^2 + 0,07^2)} = 0,10$
н610У	—	—	418 686,02	2 158 056,78			
н613У	—	—	418 668,06	2 158 081,29			
н636У	—	—	418 648,00	2 158 109,26			
н637У	—	—	418 636,35	2 158 101,20			
н638У	—	—	418 656,03	2 158 068,56			
н635У	—	—	418 624,72	2 158 045,19			
н619У	—	—	418 646,31	2 158 019,94			
н618У	—	—	418 661,49	2 158 034,15			

2. Сведения о частях границ уточняемого земельного участка с кадастровым номером
31:09:1103014:44

Обозначение части границ		Горизонтальное проложение (S), м	Описание прохождения части границ	Отметка о наличии земельного спора о местоположении границ земельного участка
от т.	до т.			
1	2	3	4	5
н618У	н610У	33,37	—	—
н610У	н613У	30,39		
н613У	н636У	34,42		
н636У	н637У	14,17		
н637У	н638У	38,11		
н638У	н635У	39,07		
н635У	н619У	33,22		
н619У	н618У	20,79		

3. Характеристики уточняемого земельного участка с кадастровым номером
31:09:1103014:44

№ п/п	Наименование характеристики земельного участка	Значение характеристики
1	2	3
1	Площадь земельного участка ± величина погрешности определения площади (Р ± ΔР), м²	2258 ± 17
2	Формула, примененная для расчета предельной допустимой погрешности определения площади земельного участка (ΔР), м²	3,5*0,10*√(2 258,00) = 17
3	Иные сведения	—

1. Сведения о характерных точках границы уточняемого земельного участка с кадастровым номером 31:09:1103014:42

Зона № 2							
Обозначение характерных точек границ	Существующие координаты, м		Уточненные координаты, м		Метод определения координат	Средняя квадратическая погрешность определения координат характерной точки (Mt), м	Формулы, примененные для расчета средней квадратической погрешности определения координат характерной точки (Mt), м
	X	Y	X	Y			
1	2	3	4	5	6	7	8
597	72 326,44	61 625,53	—	—	—	—	—
598	72 350,43	61 600,76	—	—			
606	72 373,39	61 622,50	—	—			
601	72 351,48	61 647,83	—	—			
н618У	—	—	418 661,49	2 158 034,15			
н621У	—	—	418 685,78	2 158 008,61	Геодезический метод	0,10	$\sqrt{(0,07^2 + 0,07^2)} = 0,10$
н609У	—	—	418 707,44	2 158 031,24			
н610У	—	—	418 686,02	2 158 056,78			
н618У	—	—	418 661,49	2 158 034,15			

2. Сведения о частях границ уточняемого земельного участка с кадастровым номером 31:09:1103014:42

Обозначение части границ		Горизонтальное проложение (S), м	Описание прохождения части границ	Отметка о наличии земельного спора о местоположении границ земельного участка
от т.	до т.			
1	2	3	4	5
н618У	н621У	35,25	—	—
н621У	н609У	31,33		
н609У	н610У	33,33		
н610У	н618У	33,37		

3. Характеристики уточняемого земельного участка с кадастровым номером 31:09:1103014:42

№ п/п	Наименование характеристики земельного участка	Значение характеристики
1	2	3
1	Площадь земельного участка ± величина погрешности определения площади ( $P \pm \Delta P$ ), м²	1107 ± 12

1	2	3
2	Формула, примененная для расчета предельной допустимой погрешности определения площади земельного участка ( $\Delta P$ ), м <sup>2</sup>	$3,5*0,10*\sqrt{(1\ 107,00)} = 12$
3	Иные сведения	—

Описание местоположения здания, сооружения, объекта незавершенного строительства на земельном участке										
1. Сведения о характерных точках контура										
вид объекта недвижимости (здание, сооружение, объект незавершенного строительства)										
кадастровый номер (обозначение) 31:09:1103001:592										
Зона № 2										
Номер контура	Номера характерных точек контура	Существующие			Уточненные			Метод определения координат	Средняя квадратическая погрешность определения координат характерной точки (Mt), м	Формулы, примененные для расчета средней квадратической погрешности определения координат характерной точки (Mt), м
		координаты, м		R, м	координаты, м		R, м			
		X	Y		X	Y				
1	2	3	4	5	6	7	8	9	10	11
—	н408О	—	—	—	419 130,29	2 157 637,12	—	Геодезический метод	0,10	$\sqrt{(0,07^2 + 0,07^2)} = 0,10$
	н409О	—	—	—	419 135,21	2 157 646,29	—			
	н410О	—	—	—	419 128,12	2 157 650,10	—			
	н411О	—	—	—	419 123,19	2 157 640,94	—			
	н408О	—	—	—	419 130,29	2 157 637,12	—			
2. Характеристики здания, сооружения, объекта незавершенного строительства с кадастровым номером (обозначением) 31:09:1103001:592										
№ п/п	Наименование характеристики					Значение характеристики				
1	2					3				
1	Вид объекта недвижимости					Здание				
2	Ранее присвоенный государственный учетный номер здания, сооружения, объекта незавершенного строительства (кадастровый, инвентарный или условный номер)					—				
3	Кадастровый номер земельного участка (земельных участков), в границах которого (которых) расположено здание, сооружение, объект незавершенного строительства					31:09:1103014:4				
4	Номер кадастрового квартала (кадастровых кварталов), в пределах которого (которых) расположено здание, сооружение, объекта незавершенного строительства					31:09:1103014				

1	2	3
5	Адрес здания, сооружения, объекта незавершенного строительства	Российская Федерация, Белгородская область, Корочанский р-н, Погореловка с, Первомайская ул, д 1
	Местоположение здания, сооружения, объекта незавершенного строительства	—
	Дополнительные сведения о местоположении	—
6	Иные сведения	—

1. Сведения о характерных точках контура										
вид объекта недвижимости (здание, сооружение, объект незавершенного строительства)										
кадастровый номер (обозначение) 31:09:1103001:175										
Зона № 2										
Номер контура	Номера характерных точек контура	Существующие			Уточненные			Метод определения координат	Средняя квадратическая погрешность определения координат характерной точки (Mt), м	Формулы, примененные для расчета средней квадратической погрешности определения координат характерной точки (Mt), м
		координаты, м		R, м	координаты, м		R, м			
		X	Y		X	Y				
1	2	3	4	5	6	7	8	9	10	11
—	н4120	—	—	—	419 125,38	2 157 702,47	—	Геодезический метод	0,10	$\sqrt{(0,07^2 + 0,07^2)} = 0,10$
	н4130	—	—	—	419 120,72	2 157 706,79	—			
	н4140	—	—	—	419 116,31	2 157 702,03	—			
	н4150	—	—	—	419 120,97	2 157 697,71	—			
	н4120	—	—	—	419 125,38	2 157 702,47	—			

2. Характеристики здания, сооружения, объекта незавершенного строительства с кадастровым номером (обозначением) 31:09:1103001:175										
№ п/п	Наименование характеристики				Значение характеристики					
1	2				3					
1	Вид объекта недвижимости				Здание					
2	Ранее присвоенный государственный учетный номер здания, сооружения, объекта незавершенного строительства (кадастровый, инвентарный или условный номер)				—					
3	Кадастровый номер земельного участка (земельных участков), в границах которого (которых) расположено здание, сооружение, объект незавершенного строительства				31:09:1103014:7					



1	2	3
4	Номер кадастрового квартала (кадастровых кварталов), в пределах которого (которых) расположено здание, сооружение, объекта незавершенного строительства	31:09:1103014
5	Адрес здания, сооружения, объекта незавершенного строительства	Российская Федерация, Белгородская область, Корочанский р-н, Погореловка с, Первомайский пер, д 18
	Местоположение здания, сооружения, объекта незавершенного строительства	—
	Дополнительные сведения о местоположении	—
6	Иные сведения	—

<b>1. Сведения о характерных точках контура</b>		
вид объекта недвижимости (здание, сооружение, объект незавершенного строительства)		
кадастровый номер (обозначение) 31:09:1103001:490		

Зона №		2								
Номер контура	Номера характерных точек контура	Существующие			Уточненные			Метод определения координат	Средняя квадратическая погрешность определения координат характерной точки (Mt), м	Формулы, примененные для расчета средней квадратической погрешности определения координат характерной точки (Mt), м
		координаты, м		R, м	координаты, м		R, м			
		X	Y		X	Y				
1	2	3	4	5	6	7	8	9	10	11
—	н418О	—	—	—	419 142,32	2 157 689,74	—	Геодезический метод	0,10	$\sqrt{(0,07^2 + 0,07^2)} = 0,10$
	н419О	—	—	—	419 134,74	2 157 695,53	—			
	н420О	—	—	—	419 132,04	2 157 691,99	—			
	н421О	—	—	—	419 139,62	2 157 686,20	—			
	н418О	—	—	—	419 142,32	2 157 689,74	—			

<b>2. Характеристики здания, сооружения, объекта незавершенного строительства с кадастровым номером (обозначением) 31:09:1103001:490</b>		
--	--	--

№ п/п	Наименование характеристики	Значение характеристики
1	2	3
1	Вид объекта недвижимости	Здание
2	Ранее присвоенный государственный учетный номер здания, сооружения, объекта незавершенного строительства (кадастровый, инвентарный или условный номер)	—

1	2	3
3	Кадастровый номер земельного участка (земельных участков), в границах которого (которых) расположено здание, сооружение, объект незавершенного строительства	31:09:1103014:5
4	Номер кадастрового квартала (кадастровых кварталов), в пределах которого (которых) расположено здание, сооружение, объекта незавершенного строительства	31:09:1103014
5	Адрес здания, сооружения, объекта незавершенного строительства	Российская Федерация, Белгородская область, Корочанский р-н, Погореловка с, Первомайский пер, д 20
	Местоположение здания, сооружения, объекта незавершенного строительства	—
	Дополнительные сведения о местоположении	—
6	Иные сведения	—

1. Сведения о характерных точках контура

вид объекта недвижимости (здание, сооружение, объект незавершенного строительства)

кадастровый номер (обозначение) 31:09:1103001:398

Зона № 2

Номер контура	Номера характерных точек контура	Существующие			Уточненные			Метод определения координат	Средняя квадратическая погрешность определения координат характерной точки (Mt), м	Формулы, примененные для расчета средней квадратической погрешности определения координат характерной точки (Mt), м
		координаты, м		R, м	координаты, м		R, м			
		X	Y		X	Y				
1	2	3	4	5	6	7	8	9	10	11
—	н433О	—	—	—	419 103,92	2 157 593,36	—	Геодезический метод	0,10	$\sqrt{(0,07^2 + 0,07^2)} = 0,10$
	н434О	—	—	—	419 109,09	2 157 602,85	—			
	н435О	—	—	—	419 102,80	2 157 606,28	—			
	н436О	—	—	—	419 097,63	2 157 596,79	—			
	н433О	—	—	—	419 103,92	2 157 593,36	—			

2. Характеристики здания, сооружения, объекта незавершенного строительства с кадастровым номером (обозначением) 31:09:1103001:398

№ п/п	Наименование характеристики	Значение характеристики
1	2	3
1	Вид объекта недвижимости	Здание

1	2	3
2	Ранее присвоенный государственный учетный номер здания, сооружения, объекта незавершенного строительства (кадастровый, инвентарный или условный номер)	—
3	Кадастровый номер земельного участка (земельных участков), в границах которого (которых) расположено здание, сооружение, объект незавершенного строительства	31:09:1103014:2
4	Номер кадастрового квартала (кадастровых кварталов), в пределах которого (которых) расположено здание, сооружение, объекта незавершенного строительства	31:09:1103014
5	Адрес здания, сооружения, объекта незавершенного строительства	Российская Федерация, Белгородская область, Корочанский р-н, Погореловка с, Первомайская ул, д 5
	Местоположение здания, сооружения, объекта незавершенного строительства	—
	Дополнительные сведения о местоположении	—
6	Иные сведения	—

1. Сведения о характерных точках контура

вид объекта недвижимости (здание, сооружение, объект незавершенного строительства) \_\_\_\_\_

кадастровый номер (обозначение) 31:09:1103001:174

Зона № 2

Номер контура	Номера харак-терных точек контура	Существующие			Уточненные			Метод определения координат	Средняя квадратическая погрешность определения координат характерной точки (Mt), м	Формулы, примененные для расчета средней квадратической погрешности определения координат характерной точки (Mt), м
		координаты, м		R, м	координаты, м		R, м			
		X	Y		X	Y				
1	2	3	4	5	6	7	8	9	10	11
—	н4390	—	—	—	419 092,03	2 157 569,50	—	Геодезический метод	0,10	$\sqrt{(0,07^2 + 0,07^2)} = 0,10$
	н4400	—	—	—	419 096,80	2 157 578,61	—			
	н4410	—	—	—	419 090,78	2 157 581,76	—			
	н4420	—	—	—	419 086,01	2 157 572,65	—			
	н4390	—	—	—	419 092,03	2 157 569,50	—			

2. Характеристики здания, сооружения, объекта незавершенного строительства с кадастровым номером (обозначением) 31:09:1103001:174

№ п/п	Наименование характеристики	Значение характеристики
1	2	3
1	Вид объекта недвижимости	Здание
2	Ранее присвоенный государственный учетный номер здания, сооружения, объекта незавершенного строительства (кадастровый, инвентарный или условный номер)	—
3	Кадастровый номер земельного участка (земельных участков), в границах которого (которых) расположено здание, сооружение, объект незавершенного строительства	31:09:1103014:1
4	Номер кадастрового квартала (кадастровых кварталов), в пределах которого (которых) расположено здание, сооружение, объекта незавершенного строительства	31:09:1103014
5	Адрес здания, сооружения, объекта незавершенного строительства	Российская Федерация, Белгородская область, Корочанский р-н, Погореловка с, Первомайская ул, д 7
	Местоположение здания, сооружения, объекта незавершенного строительства	—
	Дополнительные сведения о местоположении	—
6	Иные сведения	—

1. Сведения о характерных точках контура

вид объекта недвижимости (здание, сооружение, объект незавершенного строительства)

кадастровый номер (обозначение) 31:09:1103014:67

Зона № 2

Номер контура	Номера характерных точек контура	Существующие			Уточненные			Метод определения координат	Средняя квадратическая погрешность определения координат характерной точки (Mt), м	Формулы, примененные для расчета средней квадратической погрешности определения координат характерной точки (Mt), м
		координаты, м		R, м	координаты, м		R, м			
		X	Y		X	Y				
1	2	3	4	5	6	7	8	9	10	11
—	н4430	—	—	—	419 098,32	2 157 715,82	—	Геодезический метод	0,10	$\sqrt{(0,07^2 + 0,07^2)} = 0,10$
	н4440	—	—	—	419 091,23	2 157 722,17	—			
	н4450	—	—	—	419 084,91	2 157 715,11	—			

1	2	3	4	5	6	7	8	9	10	11
—	н446О	—	—	—	419 092,00	2 157 708,77	—	Геодезический метод	0,10	$\sqrt{(0,07^2 + 0,07^2)} = 0,10$
	н443О	—	—	—	419 098,32	2 157 715,82	—			

2. Характеристики здания, сооружения, объекта незавершенного строительства с кадастровым номером (обозначением) 31:09:1103014:67

№ п/п	Наименование характеристики	Значение характеристики
1	2	3
1	Вид объекта недвижимости	Здание
2	Ранее присвоенный государственный учетный номер здания, сооружения, объекта незавершенного строительства (кадастровый, инвентарный или условный номер)	—
3	Кадастровый номер земельного участка (земельных участков), в границах которого (которых) расположено здание, сооружение, объект незавершенного строительства	31:09:1103014:9
4	Номер кадастрового квартала (кадастровых кварталов), в пределах которого (которых) расположено здание, сооружение, объекта незавершенного строительства	31:09:1103014
5	Адрес здания, сооружения, объекта незавершенного строительства	309220, Российская Федерация, Белгородская область, Корочанский р-н, Погореловка с, Первомайский пер, д 16
	Местоположение здания, сооружения, объекта незавершенного строительства	—
	Дополнительные сведения о местоположении	—
6	Иные сведения	—

1. Сведения о характерных точках контура

вид объекта недвижимости (здание, сооружение, объект незавершенного строительства)

кадастровый номер (обозначение) 31:09:1103001:594

Зона № 2

Номер контура	Номера характерных точек контура	Существующие			Уточненные			Метод определения координат	Средняя квадратическая погрешность определения координат характерной точки (Mt), м	Формулы, примененные для расчета средней квадратической погрешности определения координат характерной точки (Mt), м
		координаты, м		R, м	координаты, м		R, м			
		X	Y		X	Y				
1	2	3	4	5	6	7	8	9	10	11

1	2	3	4	5	6	7	8	9	10	11
—	н448О	—	—	—	418 925,79	2 157 847,97	—	Геодезический метод	0,10	$\sqrt{(0,07^2 + 0,07^2)} = 0,10$
	н449О	—	—	—	418 931,35	2 157 855,92	—			
	н450О	—	—	—	418 925,75	2 157 859,84	—			
	н451О	—	—	—	418 920,18	2 157 851,89	—			
	н448О	—	—	—	418 925,79	2 157 847,97	—			

**2. Характеристики здания, сооружения, объекта незавершенного строительства с кадастровым номером (обозначением) 31:09:1103001:594**

№ п/п	Наименование характеристики	Значение характеристики
1	2	3
1	Вид объекта недвижимости	Здание
2	Ранее присвоенный государственный учетный номер здания, сооружения, объекта незавершенного строительства (кадастровый, инвентарный или условный номер)	—
3	Кадастровый номер земельного участка (земельных участков), в границах которого (которых) расположено здание, сооружение, объект незавершенного строительства	31:09:1103014:20
4	Номер кадастрового квартала (кадастровых кварталов), в пределах которого (которых) расположено здание, сооружение, объекта незавершенного строительства	31:09:1103014
5	Адрес здания, сооружения, объекта незавершенного строительства	Российская Федерация, Белгородская область, Корочанский р-н, Погореловка с, Первомайский пер, д 2
	Местоположение здания, сооружения, объекта незавершенного строительства	—
	Дополнительные сведения о местоположении	—
6	Иные сведения	—

<b>1. Сведения о характерных точках контура</b>										
вид объекта недвижимости (здание, сооружение, объект незавершенного строительства)										
кадастровый номер (обозначение) 31:09:1103014:56										
Зона № 2										
Номер контура	Номера характерных точек контура	Существующие			Уточненные			Метод определения координат	Средняя квадратическая погрешность определения координат характерной точки (Mt), м	Формулы, примененные для расчета средней квадратической погрешности определения координат характерной точки (Mt), м
		координаты, м		R, м	координаты, м		R, м			
		X	Y		X	Y				
1	2	3	4	5	6	7	8	9	10	11
—	н400О	—	—	—	418 949,44	2 157 818,02	—	Геодезический метод	0,10	$\sqrt{(0,07^2 + 0,07^2)} = 0,10$
	н401О	—	—	—	418 941,99	2 157 823,32	—			
	н402О	—	—	—	418 933,59	2 157 811,52	—			
	н403О	—	—	—	418 941,04	2 157 806,22	—			
	н400О	—	—	—	418 949,44	2 157 818,02	—			
<b>2. Характеристики здания, сооружения, объекта незавершенного строительства с кадастровым номером (обозначением) 31:09:1103014:56</b>										
№ п/п	Наименование характеристики					Значение характеристики				
1	2					3				
1	Вид объекта недвижимости					Здание				
2	Ранее присвоенный государственный учетный номер здания, сооружения, объекта незавершенного строительства (кадастровый, инвентарный или условный номер)					—				
3	Кадастровый номер земельного участка (земельных участков), в границах которого (которых) расположено здание, сооружение, объект незавершенного строительства					31:09:1103014:52				
4	Номер кадастрового квартала (кадастровых кварталов), в пределах которого (которых) расположено здание, сооружение, объекта незавершенного строительства					31:09:1103014				

1	2	3
5	Адрес здания, сооружения, объекта незавершенного строительства	Российская Федерация, Белгородская область, Корочанский р-н, Погореловка с, Первомайский пер, д 4
	Местоположение здания, сооружения, объекта незавершенного строительства	—
	Дополнительные сведения о местоположении	—
6	Иные сведения	—

1. Сведения о характерных точках контура										
вид объекта недвижимости (здание, сооружение, объект незавершенного строительства)										
кадастровый номер (обозначение) 31:09:1103014:57										
Зона № 2										
Номер контура	Номера характерных точек контура	Существующие			Уточненные			Метод определения координат	Средняя квадратическая погрешность определения координат характерной точки (Mt), м	Формулы, примененные для расчета средней квадратической погрешности определения координат характерной точки (Mt), м
		координаты, м		R, м	координаты, м		R, м			
		X	Y		X	Y				
1	2	3	4	5	6	7	8	9	10	11
—	н4520	—	—	—	418 971,22	2 157 809,79	—	Геодезический метод	0,10	$\sqrt{(0,07^2 + 0,07^2)} = 0,10$
	н4530	—	—	—	418 978,24	2 157 818,97	—			
	н4540	—	—	—	418 971,38	2 157 824,22	—			
	н4550	—	—	—	418 964,36	2 157 815,04	—			
	н4520	—	—	—	418 971,22	2 157 809,79	—			

<b>2. Характеристики здания, сооружения, объекта незавершенного строительства с кадастровым номером (обозначением) 31:09:1103014:57</b>										
№ п/п	Наименование характеристики				Значение характеристики					
1	2				3					
1	Вид объекта недвижимости				Здание					
2	Ранее присвоенный государственный учетный номер здания, сооружения, объекта незавершенного строительства (кадастровый, инвентарный или условный номер)				—					
3	Кадастровый номер земельного участка (земельных участков), в границах которого (которых) расположено здание, сооружение, объект незавершенного строительства				31:09:1103014:18					



1	2	3
4	Номер кадастрового квартала (кадастровых кварталов), в пределах которого (которых) расположено здание, сооружение, объекта незавершенного строительства	31:09:1103014
5	Адрес здания, сооружения, объекта незавершенного строительства	Российская Федерация, Белгородская область, Корочанский р-н, Погореловка с, Первомайский пер, д 6
	Местоположение здания, сооружения, объекта незавершенного строительства	—
	Дополнительные сведения о местоположении	—
6	Иные сведения	—

<b>1. Сведения о характерных точках контура</b>		
вид объекта недвижимости (здание, сооружение, объект незавершенного строительства)		
кадастровый номер (обозначение) 31:09:1103014:60		

Зона №		2								
Номер контура	Номера характерных точек контура	Существующие			Уточненные			Метод определения координат	Средняя квадратическая погрешность определения координат характерной точки (Mt), м	Формулы, примененные для расчета средней квадратической погрешности определения координат характерной точки (Mt), м
		координаты, м		R, м	координаты, м		R, м			
		X	Y		X	Y				
1	2	3	4	5	6	7	8	9	10	11
—	н456О	—	—	—	418 986,33	2 157 803,44	—	Геодезический метод	0,10	$\sqrt{(0,07^2 + 0,07^2)} = 0,10$
	н457О	—	—	—	418 989,95	2 157 809,30	—			
	н458О	—	—	—	418 985,26	2 157 812,20	—			
	н459О	—	—	—	418 981,64	2 157 806,34	—			
	н456О	—	—	—	418 986,33	2 157 803,44	—			

<b>2. Характеристики здания, сооружения, объекта незавершенного строительства с кадастровым номером (обозначением) 31:09:1103014:60</b>		
---	--	--

№ п/п	Наименование характеристики	Значение характеристики
1	2	3
1	Вид объекта недвижимости	Здание
2	Ранее присвоенный государственный учетный номер здания, сооружения, объекта незавершенного строительства (кадастровый, инвентарный или условный номер)	—

1	2	3
3	Кадастровый номер земельного участка (земельных участков), в границах которого (которых) расположено здание, сооружение, объект незавершенного строительства	31:09:1103014:17
4	Номер кадастрового квартала (кадастровых кварталов), в пределах которого (которых) расположено здание, сооружение, объекта незавершенного строительства	31:09:1103014
5	Адрес здания, сооружения, объекта незавершенного строительства	309220, Российская Федерация, Белгородская область, Корочанский р-н, Погореловка с, Первомайский пер, д 6
	Местоположение здания, сооружения, объекта незавершенного строительства	—
	Дополнительные сведения о местоположении	—
6	Иные сведения	—

1. Сведения о характерных точках контура

вид объекта недвижимости (здание, сооружение, объект незавершенного строительства)

кадастровый номер (обозначение) 31:09:1103014:62

Зона № 2

Номер контура	Номера характерных точек контура	Существующие			Уточненные			Метод определения координат	Средняя квадратическая погрешность определения координат характерной точки (Mt), м	Формулы, примененные для расчета средней квадратической погрешности определения координат характерной точки (Mt), м
		координаты, м		R, м	координаты, м		R, м			
		X	Y		X	Y				
1	2	3	4	5	6	7	8	9	10	11
—	н460О	—	—	—	419 006,36	2 157 767,23	—	Геодезический метод	0,10	$\sqrt{(0,07^2 + 0,07^2)} = 0,10$
	н461О	—	—	—	419 013,29	2 157 777,44	—			
	н462О	—	—	—	419 002,81	2 157 784,56	—			
	н463О	—	—	—	418 995,88	2 157 774,36	—			
	н460О	—	—	—	419 006,36	2 157 767,23	—			

2. Характеристики здания, сооружения, объекта незавершенного строительства с кадастровым номером (обозначением) 31:09:1103014:62

№ п/п	Наименование характеристики	Значение характеристики
1	2	3
1	Вид объекта недвижимости	Здание

1	2	3
2	Ранее присвоенный государственный учетный номер здания, сооружения, объекта незавершенного строительства (кадастровый, инвентарный или условный номер)	—
3	Кадастровый номер земельного участка (земельных участков), в границах которого (которых) расположено здание, сооружение, объект незавершенного строительства	31:09:1103014:16
4	Номер кадастрового квартала (кадастровых кварталов), в пределах которого (которых) расположено здание, сооружение, объекта незавершенного строительства	31:09:1103014
5	Адрес здания, сооружения, объекта незавершенного строительства	Российская Федерация, Белгородская область, Корочанский р-н, Погореловка с, Первомайский пер, д 8
	Местоположение здания, сооружения, объекта незавершенного строительства	—
	Дополнительные сведения о местоположении	—
6	Иные сведения	—

1. Сведения о характерных точках контура

вид объекта недвижимости (здание, сооружение, объект незавершенного строительства) \_\_\_\_\_

кадастровый номер (обозначение) 31:09:1103001:784

Зона № 2

Номер контура	Номера характерных точек контура	Существующие			Уточненные			Метод определения координат	Средняя квадратическая погрешность определения координат характерной точки (Mt), м	Формулы, примененные для расчета средней квадратической погрешности определения координат характерной точки (Mt), м
		координаты, м		R, м	координаты, м		R, м			
		X	Y		X	Y				
1	2	3	4	5	6	7	8	9	10	11
—	н473О	—	—	—	419 042,86	2 157 763,73	—	Геодезический метод	0,10	$\sqrt{(0,07^2 + 0,07^2)} = 0,10$
	н474О	—	—	—	419 048,04	2 157 771,02	—			
	н475О	—	—	—	419 041,37	2 157 775,75	—			
	н476О	—	—	—	419 036,19	2 157 768,46	—			
	н473О	—	—	—	419 042,86	2 157 763,73	—			

2. Характеристики здания, сооружения, объекта незавершенного строительства с кадастровым номером (обозначением) 31:09:1103001:784

№ п/п	Наименование характеристики	Значение характеристики
1	2	3
1	Вид объекта недвижимости	Здание
2	Ранее присвоенный государственный учетный номер здания, сооружения, объекта незавершенного строительства (кадастровый, инвентарный или условный номер)	—
3	Кадастровый номер земельного участка (земельных участков), в границах которого (которых) расположено здание, сооружение, объект незавершенного строительства	31:09:1103014:13
4	Номер кадастрового квартала (кадастровых кварталов), в пределах которого (которых) расположено здание, сооружение, объекта незавершенного строительства	31:09:1103014
5	Адрес здания, сооружения, объекта незавершенного строительства	Российская Федерация, Белгородская область, Корочанский р-н, Погореловка с, Первомайский пер, д 10
	Местоположение здания, сооружения, объекта незавершенного строительства	—
	Дополнительные сведения о местоположении	—
6	Иные сведения	—

1. Сведения о характерных точках контура

вид объекта недвижимости (здание, сооружение, объект незавершенного строительства)

кадастровый номер (обозначение) 31:09:1103001:596

Зона № 2

Номер контура	Номера характерных точек контура	Существующие			Уточненные			Метод определения координат	Средняя квадратическая погрешность определения координат характерной точки (Mt), м	Формулы, примененные для расчета средней квадратической погрешности определения координат характерной точки (Mt), м
		координаты, м		R, м	координаты, м		R, м			
		X	Y		X	Y				
1	2	3	4	5	6	7	8	9	10	11
—	н4790	—	—	—	419 058,30	2 157 748,00	—	Геодезический метод	0,10	$\sqrt{(0,07^2 + 0,07^2)} = 0,10$
	н4800	—	—	—	419 065,33	2 157 757,30	—			
	н4810	—	—	—	419 059,50	2 157 761,70	—			

1	2	3	4	5	6	7	8	9	10	11
—	н482О	—	—	—	419 052,47	2 157 752,40	—	Геодезический метод	0,10	$\sqrt{(0,07^2 + 0,07^2)} = 0,10$
	н479О	—	—	—	419 058,30	2 157 748,00	—			
2. Характеристики здания, сооружения, объекта незавершенного строительства с кадастровым номером (обозначением) 31:09:1103001:596										
№ п/п	Наименование характеристики					Значение характеристики				
1	2					3				
1	Вид объекта недвижимости					Здание				
2	Ранее присвоенный государственный учетный номер здания, сооружения, объекта незавершенного строительства (кадастровый, инвентарный или условный номер)					—				
3	Кадастровый номер земельного участка (земельных участков), в границах которого (которых) расположено здание, сооружение, объект незавершенного строительства					31:09:1103014:14				
4	Номер кадастрового квартала (кадастровых кварталов), в пределах которого (которых) расположено здание, сооружение, объекта незавершенного строительства					31:09:1103014				
5	Адрес здания, сооружения, объекта незавершенного строительства					Российская Федерация, Белгородская область, Корочанский р-н, Погореловка с, Первомайский пер, д 12				
	Местоположение здания, сооружения, объекта незавершенного строительства					—				
	Дополнительные сведения о местоположении					—				
6	Иные сведения					—				
1. Сведения о характерных точках контура										
вид объекта недвижимости (здание, сооружение, объект незавершенного строительства)										
кадастровый номер (обозначение) 31:09:1103001:1114										
Зона № 2										
Номер контура	Номера харак-терных точек контура	Существующие			Уточненные			Метод определения координат	Средняя квадратическая погрешность определения координат характерной точки (Mt), м	Формулы, примененные для расчета средней квадратической погрешности определения координат характерной точки (Mt), м
		координаты, м		R, м	координаты, м		R, м			
		X	Y		X	Y				
1	2	3	4	5	6	7	8	9	10	11

1	2	3	4	5	6	7	8	9	10	11
—	н4850	—	—	—	418 837,97	2 157 821,13	—	Геодезический метод	0,10	$\sqrt{(0,07^2 + 0,07^2)} = 0,10$
	н4860	—	—	—	418 828,97	2 157 814,66	—			
	н4830	—	—	—	418 833,49	2 157 808,38	—			
	н4840	—	—	—	418 842,48	2 157 814,85	—			
	н4850	—	—	—	418 837,97	2 157 821,13	—			

2. Характеристики здания, сооружения, объекта незавершенного строительства с кадастровым номером (обозначением) 31:09:1103001:1114										
№ п/п	Наименование характеристики						Значение характеристики			
1	2						3			
1	Вид объекта недвижимости						Сооружение			
2	Ранее присвоенный государственный учетный номер здания, сооружения, объекта незавершенного строительства (кадастровый, инвентарный или условный номер)						—			
3	Кадастровый номер земельного участка (земельных участков), в границах которого (которых) расположено здание, сооружение, объект незавершенного строительства						31:09:1103014:31			
4	Номер кадастрового квартала (кадастровых кварталов), в пределах которого (которых) расположено здание, сооружение, объекта незавершенного строительства						31:09:1103014			
5	Адрес здания, сооружения, объекта незавершенного строительства						Российская Федерация, Белгородская область, Корочанский р-н, Погореловка с, Пролетарская ул, д 74а			
	Местоположение здания, сооружения, объекта незавершенного строительства						—			
	Дополнительные сведения о местоположении						—			
6	Иные сведения						—			

<b>1. Сведения о характерных точках контура</b>										
вид объекта недвижимости (здание, сооружение, объект незавершенного строительства)										
кадастровый номер (обозначение) 31:09:1103001:902										
Зона № 2										
Номер контура	Номера характерных точек контура	Существующие			Уточненные			Метод определения координат	Средняя квадратическая погрешность определения координат характерной точки (Mt), м	Формулы, примененные для расчета средней квадратической погрешности определения координат характерной точки (Mt), м
		координаты, м		R, м	координаты, м		R, м			
		X	Y		X	Y				
1	2	3	4	5	6	7	8	9	10	11
—	н4870	—	—	—	418 866,05	2 157 774,55	—	Геодезический метод	0,10	$\sqrt{(0,07^2 + 0,07^2)} = 0,10$
	н4880	—	—	—	418 856,15	2 157 769,57	—			
	н4890	—	—	—	418 859,62	2 157 762,66	—			
	н4900	—	—	—	418 869,52	2 157 767,64	—			
	н4870	—	—	—	418 866,05	2 157 774,55	—			
<b>2. Характеристики здания, сооружения, объекта незавершенного строительства с кадастровым номером (обозначением) 31:09:1103001:902</b>										
№ п/п	Наименование характеристики					Значение характеристики				
1	2					3				
1	Вид объекта недвижимости					Здание				
2	Ранее присвоенный государственный учетный номер здания, сооружения, объекта незавершенного строительства (кадастровый, инвентарный или условный номер)					—				
3	Кадастровый номер земельного участка (земельных участков), в границах которого (которых) расположено здание, сооружение, объект незавершенного строительства					31:09:1103014:31				
4	Номер кадастрового квартала (кадастровых кварталов), в пределах которого (которых) расположено здание, сооружение, объекта незавершенного строительства					31:09:1103014				

1	2	3
5	Адрес здания, сооружения, объекта незавершенного строительства	Российская Федерация, Белгородская область, Корочанский р-н, Погореловка с, Пролетарская ул, д 77
	Местоположение здания, сооружения, объекта незавершенного строительства	—
	Дополнительные сведения о местоположении	—
6	Иные сведения	—

1. Сведения о характерных точках контура										
вид объекта недвижимости (здание, сооружение, объект незавершенного строительства)										
кадастровый номер (обозначение) 31:09:1103001:172										
Зона № 2										
Номер контура	Номера характерных точек контура	Существующие			Уточненные			Метод определения координат	Средняя квадратическая погрешность определения координат характерной точки (Mt), м	Формулы, примененные для расчета средней квадратической погрешности определения координат характерной точки (Mt), м
		координаты, м		R, м	координаты, м		R, м			
		X	Y		X	Y				
1	2	3	4	5	6	7	8	9	10	11
—	н4990	—	—	—	418 872,52	2 157 834,47	—	Геодезический метод	0,10	$\sqrt{(0,07^2 + 0,07^2)} = 0,10$
	н5000	—	—	—	418 880,72	2 157 841,37	—			
	н5010	—	—	—	418 874,87	2 157 848,32	—			
	н5020	—	—	—	418 866,67	2 157 841,41	—			
	н4990	—	—	—	418 872,52	2 157 834,47	—			

2. Характеристики здания, сооружения, объекта незавершенного строительства с кадастровым номером (обозначением) 31:09:1103001:172										
№ п/п	Наименование характеристики					Значение характеристики				
1	2					3				
1	Вид объекта недвижимости					Здание				
2	Ранее присвоенный государственный учетный номер здания, сооружения, объекта незавершенного строительства (кадастровый, инвентарный или условный номер)					—				
3	Кадастровый номер земельного участка (земельных участков), в границах которого (которых) расположено здание, сооружение, объект незавершенного строительства					31:09:1103015:22				



1	2	3
4	Номер кадастрового квартала (кадастровых кварталов), в пределах которого (которых) расположено здание, сооружение, объекта незавершенного строительства	31:09:1103014
5	Адрес здания, сооружения, объекта незавершенного строительства	Российская Федерация, Белгородская область, Корочанский р-н, Погореловка с, Первомайская ул, д 2а
	Местоположение здания, сооружения, объекта незавершенного строительства	—
	Дополнительные сведения о местоположении	—
6	Иные сведения	—

<b>1. Сведения о характерных точках контура</b>		
вид объекта недвижимости (здание, сооружение, объект незавершенного строительства)		
кадастровый номер (обозначение) 31:09:1103001:403		

Зона №		2								
Номер контура	Номера характерных точек контура	Существующие			Уточненные			Метод определения координат	Средняя квадратическая погрешность определения координат характерной точки (Mt), м	Формулы, примененные для расчета средней квадратической погрешности определения координат характерной точки (Mt), м
		координаты, м		R, м	координаты, м		R, м			
		X	Y		X	Y				
1	2	3	4	5	6	7	8	9	10	11
—	н5230	—	—	—	418 893,91	2 157 700,35	—	Геодезический метод	0,10	$\sqrt{(0,07^2 + 0,07^2)} = 0,10$
	н5240	—	—	—	418 899,27	2 157 704,43	—			
	н5250	—	—	—	418 896,72	2 157 707,78	—			
	н5260	—	—	—	418 891,36	2 157 703,71	—			
	н5230	—	—	—	418 893,91	2 157 700,35	—			

<b>2. Характеристики здания, сооружения, объекта незавершенного строительства с кадастровым номером (обозначением) 31:09:1103001:403</b>		
--	--	--

№ п/п	Наименование характеристики	Значение характеристики
1	2	3
1	Вид объекта недвижимости	Здание
2	Ранее присвоенный государственный учетный номер здания, сооружения, объекта незавершенного строительства (кадастровый, инвентарный или условный номер)	—

1	2	3
3	Кадастровый номер земельного участка (земельных участков), в границах которого (которых) расположено здание, сооружение, объект незавершенного строительства	31:09:1103014:28
4	Номер кадастрового квартала (кадастровых кварталов), в пределах которого (которых) расположено здание, сооружение, объекта незавершенного строительства	31:09:1103014
5	Адрес здания, сооружения, объекта незавершенного строительства	Российская Федерация, Белгородская область, Корочанский р-н, Погореловка с, Пролетарская ул, д 73
	Местоположение здания, сооружения, объекта незавершенного строительства	—
	Дополнительные сведения о местоположении	—
6	Иные сведения	—

1. Сведения о характерных точках контура

вид объекта недвижимости (здание, сооружение, объект незавершенного строительства)

кадастровый номер (обозначение) 31:09:1103001:404

Зона № 2

Номер контура	Номера характерных точек контура	Существующие			Уточненные			Метод определения координат	Средняя квадратическая погрешность определения координат характерной точки (Mt), м	Формулы, примененные для расчета средней квадратической погрешности определения координат характерной точки (Mt), м
		координаты, м		R, м	координаты, м		R, м			
		X	Y		X	Y				
1	2	3	4	5	6	7	8	9	10	11
—	н531О	—	—	—	418 882,75	2 157 717,11	—	Геодезический метод	0,10	$\sqrt{(0,07^2 + 0,07^2)} = 0,10$
	н532О	—	—	—	418 890,00	2 157 721,58	—			
	н533О	—	—	—	418 886,55	2 157 727,17	—			
	н534О	—	—	—	418 879,30	2 157 722,70	—			
	н531О	—	—	—	418 882,75	2 157 717,11	—			

2. Характеристики здания, сооружения, объекта незавершенного строительства с кадастровым номером (обозначением) 31:09:1103001:404

№ п/п	Наименование характеристики	Значение характеристики
1	2	3
1	Вид объекта недвижимости	Здание

1	2	3
2	Ранее присвоенный государственный учетный номер здания, сооружения, объекта незавершенного строительства (кадастровый, инвентарный или условный номер)	—
3	Кадастровый номер земельного участка (земельных участков), в границах которого (которых) расположено здание, сооружение, объект незавершенного строительства	31:09:1103014:29
4	Номер кадастрового квартала (кадастровых кварталов), в пределах которого (которых) расположено здание, сооружение, объекта незавершенного строительства	31:09:1103014
5	Адрес здания, сооружения, объекта незавершенного строительства	Российская Федерация, Белгородская область, Корочанский р-н, Погореловка с, Пролетарская ул, д 75
	Местоположение здания, сооружения, объекта незавершенного строительства	—
	Дополнительные сведения о местоположении	—
6	Иные сведения	—

1. Сведения о характерных точках контура

вид объекта недвижимости (здание, сооружение, объект незавершенного строительства) \_\_\_\_\_

кадастровый номер (обозначение) 31:09:1103001:1117 \_\_\_\_\_

Зона № 2 \_\_\_\_\_

Номер контура	Номера характерных точек контура	Существующие			Уточненные			Метод определения координат	Средняя квадратическая погрешность определения координат характерной точки (Mt), м	Формулы, примененные для расчета средней квадратической погрешности определения координат характерной точки (Mt), м
		координаты, м		R, м	координаты, м		R, м			
		X	Y		X	Y				
1	2	3	4	5	6	7	8	9	10	11
—	н5350	—	—	—	418 917,83	2 157 673,36	—	Геодезический метод	0,10	$\sqrt{(0,07^2 + 0,07^2)} = 0,10$
	н5360	—	—	—	418 924,35	2 157 679,24	—			
	н5370	—	—	—	418 919,86	2 157 684,21	—			
	н5380	—	—	—	418 913,34	2 157 678,33	—			
	н5350	—	—	—	418 917,83	2 157 673,36	—			

2. Характеристики здания, сооружения, объекта незавершенного строительства с кадастровым номером (обозначением) 31:09:1103001:1117

№ п/п	Наименование характеристики	Значение характеристики
1	2	3
1	Вид объекта недвижимости	Здание
2	Ранее присвоенный государственный учетный номер здания, сооружения, объекта незавершенного строительства (кадастровый, инвентарный или условный номер)	—
3	Кадастровый номер земельного участка (земельных участков), в границах которого (которых) расположено здание, сооружение, объект незавершенного строительства	31:09:1103014:27
4	Номер кадастрового квартала (кадастровых кварталов), в пределах которого (которых) расположено здание, сооружение, объекта незавершенного строительства	31:09:1103014
5	Адрес здания, сооружения, объекта незавершенного строительства	Российская Федерация, Белгородская область, Корочанский р-н, Погореловка с, Пролетарская ул, д 71
	Местоположение здания, сооружения, объекта незавершенного строительства	—
	Дополнительные сведения о местоположении	—
6	Иные сведения	—

1. Сведения о характерных точках контура

вид объекта недвижимости (здание, сооружение, объект незавершенного строительства)

кадастровый номер (обозначение) 31:09:1103001:801

Зона № 2

Номер контура	Номера характерных точек контура	Существующие			Уточненные			Метод определения координат	Средняя квадратическая погрешность определения координат характерной точки (Mt), м	Формулы, примененные для расчета средней квадратической погрешности определения координат характерной точки (Mt), м
		координаты, м		R, м	координаты, м		R, м			
		X	Y		X	Y				
1	2	3	4	5	6	7	8	9	10	11
—	н5390	—	—	—	418 935,22	2 157 670,21	—	Геодезический метод	0,10	$\sqrt{(0,07^2 + 0,07^2)} = 0,10$
	н5400	—	—	—	418 929,86	2 157 677,03	—			
	н5410	—	—	—	418 918,67	2 157 668,24	—			

1	2	3	4	5	6	7	8	9	10	11
—	н542О	—	—	—	418 924,03	2 157 661,42	—	Геодезический метод	0,10	$\sqrt{(0,07^2 + 0,07^2)} = 0,10$
	н539О	—	—	—	418 935,22	2 157 670,21	—			

2. Характеристики здания, сооружения, объекта незавершенного строительства с кадастровым номером (обозначением) 31:09:1103001:801

№ п/п	Наименование характеристики	Значение характеристики
1	2	3
1	Вид объекта недвижимости	Здание
2	Ранее присвоенный государственный учетный номер здания, сооружения, объекта незавершенного строительства (кадастровый, инвентарный или условный номер)	—
3	Кадастровый номер земельного участка (земельных участков), в границах которого (которых) расположено здание, сооружение, объект незавершенного строительства	31:09:1103014:26
4	Номер кадастрового квартала (кадастровых кварталов), в пределах которого (которых) расположено здание, сооружение, объекта незавершенного строительства	31:09:1103014
5	Адрес здания, сооружения, объекта незавершенного строительства	309220, Российская Федерация, Белгородская область, Корочанский р-н, Погореловка с, Пролетарская ул, д 69
	Местоположение здания, сооружения, объекта незавершенного строительства	—
	Дополнительные сведения о местоположении	—
6	Иные сведения	—

1. Сведения о характерных точках контура

вид объекта недвижимости (здание, сооружение, объект незавершенного строительства)

кадастровый номер (обозначение) 31:09:1103001:291

Зона № 2

Номер контура	Номера харак- терных точек контура	Существующие			Уточненные			Метод определения координат	Средняя квадратическая погрешность определения координат характерной точки (Mt), м	Формулы, примененные для расчета средней квадратической погрешности определения координат характерной точки (Mt), м
		координаты, м		R, м	координаты, м		R, м			
		X	Y		X	Y				
1	2	3	4	5	6	7	8	9	10	11

1	2	3	4	5	6	7	8	9	10	11
—	н5430	—	—	—	418 952,40	2 157 644,25	—	Геодезический метод	0,10	$\sqrt{(0,07^2 + 0,07^2)} = 0,10$
	н5440	—	—	—	418 947,79	2 157 648,43	—			
	н5450	—	—	—	418 943,98	2 157 644,22	—			
	н5460	—	—	—	418 948,59	2 157 640,04	—			
	н5430	—	—	—	418 952,40	2 157 644,25	—			

**2. Характеристики здания, сооружения, объекта незавершенного строительства с кадастровым номером (обозначением) 31:09:1103001:291**

№ п/п	Наименование характеристики	Значение характеристики
1	2	3
1	Вид объекта недвижимости	Здание
2	Ранее присвоенный государственный учетный номер здания, сооружения, объекта незавершенного строительства (кадастровый, инвентарный или условный номер)	—
3	Кадастровый номер земельного участка (земельных участков), в границах которого (которых) расположено здание, сооружение, объект незавершенного строительства	31:09:1103014:48
4	Номер кадастрового квартала (кадастровых кварталов), в пределах которого (которых) расположено здание, сооружение, объекта незавершенного строительства	31:09:1103001
5	Адрес здания, сооружения, объекта незавершенного строительства	Российская Федерация, Белгородская область, Корочанский р-н, Погореловка с, Пролетарская ул, д 67
	Местоположение здания, сооружения, объекта незавершенного строительства	—
	Дополнительные сведения о местоположении	—
6	Иные сведения	—

<b>1. Сведения о характерных точках контура</b>										
вид объекта недвижимости (здание, сооружение, объект незавершенного строительства)										
кадастровый номер (обозначение) 31:09:1103001:800										
Зона № 2										
Номер контура	Номера характерных точек контура	Существующие			Уточненные			Метод определения координат	Средняя квадратическая погрешность определения координат характерной точки (Mt), м	Формулы, примененные для расчета средней квадратической погрешности определения координат характерной точки (Mt), м
		координаты, м		R, м	координаты, м		R, м			
		X	Y		X	Y				
1	2	3	4	5	6	7	8	9	10	11
—	н5470	—	—	—	418 949,52	2 157 654,11	—	Геодезический метод	0,10	$\sqrt{(0,07^2 + 0,07^2)} = 0,10$
	н5480	—	—	—	418 943,88	2 157 658,89	—			
	н5490	—	—	—	418 936,86	2 157 650,62	—			
	н5500	—	—	—	418 942,49	2 157 645,83	—			
	н5470	—	—	—	418 949,52	2 157 654,11	—			
<b>2. Характеристики здания, сооружения, объекта незавершенного строительства с кадастровым номером (обозначением) 31:09:1103001:800</b>										
№ п/п	Наименование характеристики					Значение характеристики				
1	2					3				
1	Вид объекта недвижимости					Здание				
2	Ранее присвоенный государственный учетный номер здания, сооружения, объекта незавершенного строительства (кадастровый, инвентарный или условный номер)					—				
3	Кадастровый номер земельного участка (земельных участков), в границах которого (которых) расположено здание, сооружение, объект незавершенного строительства					31:09:1103014:48				
4	Номер кадастрового квартала (кадастровых кварталов), в пределах которого (которых) расположено здание, сооружение, объекта незавершенного строительства					31:09:1103001				

1	2	3
5	Адрес здания, сооружения, объекта незавершенного строительства	Российская Федерация, Белгородская область, Корочанский р-н, Погореловка с, Пролетарская ул, д 67
	Местоположение здания, сооружения, объекта незавершенного строительства	—
	Дополнительные сведения о местоположении	—
6	Иные сведения	—

1. Сведения о характерных точках контура										
вид объекта недвижимости (здание, сооружение, объект незавершенного строительства)										
кадастровый номер (обозначение) 31:09:1103001:1262										
Зона № 2										
Номер контура	Номера характерных точек контура	Существующие			Уточненные			Метод определения координат	Средняя квадратическая погрешность определения координат характерной точки (Mt), м	Формулы, примененные для расчета средней квадратической погрешности определения координат характерной точки (Mt), м
		координаты, м		R, м	координаты, м		R, м			
		X	Y		X	Y				
1	2	3	4	5	6	7	8	9	10	11
—	н5530	—	—	—	419 008,44	2 157 618,79	—	Геодезический метод	0,10	$\sqrt{(0,07^2 + 0,07^2)} = 0,10$
	н5540	—	—	—	419 000,65	2 157 623,54	—			
	н5550	—	—	—	418 994,72	2 157 613,81	—			
	н5560	—	—	—	419 002,51	2 157 609,07	—			
	н5530	—	—	—	419 008,44	2 157 618,79	—			

2. Характеристики здания, сооружения, объекта незавершенного строительства с кадастровым номером (обозначением) 31:09:1103001:1262										
№ п/п	Наименование характеристики				Значение характеристики					
1	2				3					
1	Вид объекта недвижимости				Сооружение					
2	Ранее присвоенный государственный учетный номер здания, сооружения, объекта незавершенного строительства (кадастровый, инвентарный или условный номер)				—					
3	Кадастровый номер земельного участка (земельных участков), в границах которого (которых) расположено здание, сооружение, объект незавершенного строительства				31:09:1103014:23					



1	2	3
4	Номер кадастрового квартала (кадастровых кварталов), в пределах которого (которых) расположено здание, сооружение, объекта незавершенного строительства	31:09:1103001
5	Адрес здания, сооружения, объекта незавершенного строительства	Российская Федерация, Белгородская область, Корочанский р-н, Погореловка с, Пролетарская ул, д 67А
	Местоположение здания, сооружения, объекта незавершенного строительства	—
	Дополнительные сведения о местоположении	—
6	Иные сведения	—

<b>1. Сведения о характерных точках контура</b>		
вид объекта недвижимости (здание, сооружение, объект незавершенного строительства)		
кадастровый номер (обозначение) 31:09:1103001:1043		

Зона №		2								
Номер контура	Номера характерных точек контура	Существующие			Уточненные			Метод определения координат	Средняя квадратическая погрешность определения координат характерной точки (Mt), м	Формулы, примененные для расчета средней квадратической погрешности определения координат характерной точки (Mt), м
		координаты, м		R, м	координаты, м		R, м			
		X	Y		X	Y				
1	2	3	4	5	6	7	8	9	10	11
—	н563О	—	—	—	418 801,62	2 157 847,04	—	Геодезический метод	0,10	$\sqrt{(0,07^2 + 0,07^2)} = 0,10$
	н564О	—	—	—	418 809,58	2 157 839,98	—			
	н565О	—	—	—	418 819,62	2 157 851,29	—			
	н566О	—	—	—	418 811,66	2 157 858,36	—			
	н563О	—	—	—	418 801,62	2 157 847,04	—			

<b>2. Характеристики здания, сооружения, объекта незавершенного строительства с кадастровым номером (обозначением) 31:09:1103001:1043</b>		
№ п/п	Наименование характеристики	Значение характеристики
1	2	3
1	Вид объекта недвижимости	Здание
2	Ранее присвоенный государственный учетный номер здания, сооружения, объекта незавершенного строительства (кадастровый, инвентарный или условный номер)	—

1	2	3
3	Кадастровый номер земельного участка (земельных участков), в границах которого (которых) расположено здание, сооружение, объект незавершенного строительства	31:09:1103014:32
4	Номер кадастрового квартала (кадастровых кварталов), в пределах которого (которых) расположено здание, сооружение, объекта незавершенного строительства	31:09:1103001
5	Адрес здания, сооружения, объекта незавершенного строительства	Российская Федерация, Белгородская область, Корочанский р-н, Погореловка с, Пролетарская ул, д 79
	Местоположение здания, сооружения, объекта незавершенного строительства	—
	Дополнительные сведения о местоположении	—
6	Иные сведения	—

1. Сведения о характерных точках контура

вид объекта недвижимости (здание, сооружение, объект незавершенного строительства)

кадастровый номер (обозначение) 31:09:1103001:498

Зона № 2

Номер контура	Номера характерных точек контура	Существующие			Уточненные			Метод определения координат	Средняя квадратическая погрешность определения координат характерной точки (Mt), м	Формулы, примененные для расчета средней квадратической погрешности определения координат характерной точки (Mt), м
		координаты, м		R, м	координаты, м		R, м			
		X	Y		X	Y				
1	2	3	4	5	6	7	8	9	10	11
—	н5710	—	—	—	418 783,46	2 157 863,68	—	Геодезический метод	0,10	$\sqrt{(0,07^2 + 0,07^2)} = 0,10$
	н5720	—	—	—	418 790,17	2 157 857,90	—			
	н5730	—	—	—	418 794,42	2 157 862,84	—			
	н5740	—	—	—	418 787,72	2 157 868,62	—			
	н5710	—	—	—	418 783,46	2 157 863,68	—			

2. Характеристики здания, сооружения, объекта незавершенного строительства с кадастровым номером (обозначением) 31:09:1103001:498

№ п/п	Наименование характеристики	Значение характеристики
1	2	3
1	Вид объекта недвижимости	Здание

1	2	3
2	Ранее присвоенный государственный учетный номер здания, сооружения, объекта незавершенного строительства (кадастровый, инвентарный или условный номер)	—
3	Кадастровый номер земельного участка (земельных участков), в границах которого (которых) расположено здание, сооружение, объект незавершенного строительства	31:09:1103014:33
4	Номер кадастрового квартала (кадастровых кварталов), в пределах которого (которых) расположено здание, сооружение, объекта незавершенного строительства	31:09:1103001
5	Адрес здания, сооружения, объекта незавершенного строительства	Российская Федерация, Белгородская область, Корочанский р-н, Погореловка с, Пролетарская ул, д 81
	Местоположение здания, сооружения, объекта незавершенного строительства	—
	Дополнительные сведения о местоположении	—
6	Иные сведения	—

1. Сведения о характерных точках контура

вид объекта недвижимости (здание, сооружение, объект незавершенного строительства)

кадастровый номер (обозначение) 31:09:1103001:189

Зона № 2

Номер контура	Номера характерных точек контура	Существующие			Уточненные			Метод определения координат	Средняя квадратическая погрешность определения координат характерной точки (Mt), м	Формулы, примененные для расчета средней квадратической погрешности определения координат характерной точки (Mt), м
		координаты, м		R, м	координаты, м		R, м			
		X	Y		X	Y				
1	2	3	4	5	6	7	8	9	10	11
—	206	418 774,90	2 157 898,45	—	418 774,90	2 157 898,45	—	Геодезический метод	0,10	$\sqrt{(0,07^2 + 0,07^2)} = 0,10$
	н5790	—	—	—	418 770,11	2 157 904,46	—			
	н5800	—	—	—	418 761,15	2 157 896,40	—			
	205	418 765,21	2 157 890,72	—	418 765,21	2 157 890,72	—			
	206	418 774,90	2 157 898,45	—	418 774,90	2 157 898,45	—			

2. Характеристики здания, сооружения, объекта незавершенного строительства с кадастровым номером (обозначением) 31:09:1103001:189

№ п/п	Наименование характеристики	Значение характеристики
1	2	3
1	Вид объекта недвижимости	Здание
2	Ранее присвоенный государственный учетный номер здания, сооружения, объекта незавершенного строительства (кадастровый, инвентарный или условный номер)	—
3	Кадастровый номер земельного участка (земельных участков), в границах которого (которых) расположено здание, сооружение, объект незавершенного строительства	31:09:1103014:35
4	Номер кадастрового квартала (кадастровых кварталов), в пределах которого (которых) расположено здание, сооружение, объекта незавершенного строительства	31:09:1103001
5	Адрес здания, сооружения, объекта незавершенного строительства	Российская Федерация, Белгородская область, Корочанский р-н, Погореловка с, Пролетарская ул, д 83
	Местоположение здания, сооружения, объекта незавершенного строительства	—
	Дополнительные сведения о местоположении	—
6	Иные сведения	—

1. Сведения о характерных точках контура

вид объекта недвижимости (здание, сооружение, объект незавершенного строительства)

кадастровый номер (обозначение) 31:09:1103014:59

Зона № 2

Номер контура	Номера характерных точек контура	Существующие			Уточненные			Метод определения координат	Средняя квадратическая погрешность определения координат характерной точки (Mt), м	Формулы, примененные для расчета средней квадратической погрешности определения координат характерной точки (Mt), м
		координаты, м		R, м	координаты, м		R, м			
		X	Y		X	Y				
1	2	3	4	5	6	7	8	9	10	11
—	н5810	—	—	—	418 745,82	2 157 912,58	—	Геодезический метод	0,10	$\sqrt{(0,07^2 + 0,07^2)} = 0,10$
	н5820	—	—	—	418 751,01	2 157 906,50	—			
	н5830	—	—	—	418 759,92	2 157 914,11	—			

1	2	3	4	5	6	7	8	9	10	11
—	228	418 755,01	2 157 920,42	—	418 755,01	2 157 920,42	—	Геодезический метод	0,10	$\sqrt{(0,07^2 + 0,07^2)} = 0,10$
	н5810	—	—	—	418 745,82	2 157 912,58	—			

2. Характеристики здания, сооружения, объекта незавершенного строительства с кадастровым номером (обозначением) 31:09:1103014:59

№ п/п	Наименование характеристики	Значение характеристики
1	2	3
1	Вид объекта недвижимости	Здание
2	Ранее присвоенный государственный учетный номер здания, сооружения, объекта незавершенного строительства (кадастровый, инвентарный или условный номер)	—
3	Кадастровый номер земельного участка (земельных участков), в границах которого (которых) расположено здание, сооружение, объект незавершенного строительства	31:09:1103014:36
4	Номер кадастрового квартала (кадастровых кварталов), в пределах которого (которых) расположено здание, сооружение, объекта незавершенного строительства	31:09:1103014
5	Адрес здания, сооружения, объекта незавершенного строительства	Российская Федерация, Белгородская область, Корочанский р-н, Погореловка с, Пролетарская ул, д 85/1
	Местоположение здания, сооружения, объекта незавершенного строительства	—
	Дополнительные сведения о местоположении	—
6	Иные сведения	—

1. Сведения о характерных точках контура

вид объекта недвижимости (здание, сооружение, объект незавершенного строительства)

кадастровый номер (обозначение) 31:09:1103001:699

Зона № 2

Номер контура	Номера харак- терных точек контура	Существующие			Уточненные			Метод определения координат	Средняя квадратическая погрешность определения координат характерной точки (Mt), м	Формулы, примененные для расчета средней квадратической погрешности определения координат характерной точки (Mt), м
		координаты, м		R, м	координаты, м		R, м			
		X	Y		X	Y				
1	2	3	4	5	6	7	8	9	10	11

1	2	3	4	5	6	7	8	9	10	11
—	228	418 755,01	2 157 920,42	—	418 755,01	2 157 920,42	—	Геодезический метод	0,10	$\sqrt{(0,07^2 + 0,07^2)} = 0,10$
	н584О	—	—	—	418 749,66	2 157 926,69	—			
	н585О	—	—	—	418 740,71	2 157 919,06	—			
	н581О	—	—	—	418 745,82	2 157 912,58	—			
	228	418 755,01	2 157 920,42	—	418 755,01	2 157 920,42	—			

**2. Характеристики здания, сооружения, объекта незавершенного строительства с кадастровым номером (обозначением) 31:09:1103001:699**

№ п/п	Наименование характеристики	Значение характеристики
1	2	3
1	Вид объекта недвижимости	Здание
2	Ранее присвоенный государственный учетный номер здания, сооружения, объекта незавершенного строительства (кадастровый, инвентарный или условный номер)	—
3	Кадастровый номер земельного участка (земельных участков), в границах которого (которых) расположено здание, сооружение, объект незавершенного строительства	31:09:1103014:37
4	Номер кадастрового квартала (кадастровых кварталов), в пределах которого (которых) расположено здание, сооружение, объекта незавершенного строительства	31:09:1103001
5	Адрес здания, сооружения, объекта незавершенного строительства	Российская Федерация, Белгородская область, Корочанский р-н, Погореловка с, Пролетарская ул, д 85/2
	Местоположение здания, сооружения, объекта незавершенного строительства	—
	Дополнительные сведения о местоположении	—
6	Иные сведения	—

<b>1. Сведения о характерных точках контура</b>										
вид объекта недвижимости (здание, сооружение, объект незавершенного строительства) _____										
кадастровый номер (обозначение) 31:09:1103001:803										
Зона № 2										
Номер контура	Номера характерных точек контура	Существующие			Уточненные			Метод определения координат	Средняя квадратическая погрешность определения координат характерной точки (Mt), м	Формулы, примененные для расчета средней квадратической погрешности определения координат характерной точки (Mt), м
		координаты, м		R, м	координаты, м		R, м			
		X	Y		X	Y				
1	2	3	4	5	6	7	8	9	10	11
—	н5900	—	—	—	418 706,28	2 157 958,62	—	Геодезический метод	0,10	$\sqrt{(0,07^2 + 0,07^2)} = 0,10$
	н5910	—	—	—	418 712,87	2 157 964,69	—			
	н5920	—	—	—	418 703,59	2 157 974,77	—			
	н5930	—	—	—	418 696,99	2 157 968,70	—			
	н5900	—	—	—	418 706,28	2 157 958,62	—			
<b>2. Характеристики здания, сооружения, объекта незавершенного строительства с кадастровым номером (обозначением) 31:09:1103001:803</b>										
№ п/п	Наименование характеристики					Значение характеристики				
1	2					3				
1	Вид объекта недвижимости					Здание				
2	Ранее присвоенный государственный учетный номер здания, сооружения, объекта незавершенного строительства (кадастровый, инвентарный или условный номер)					—				
3	Кадастровый номер земельного участка (земельных участков), в границах которого (которых) расположено здание, сооружение, объект незавершенного строительства					31:09:1103014:39				
4	Номер кадастрового квартала (кадастровых кварталов), в пределах которого (которых) расположено здание, сооружение, объекта незавершенного строительства					31:09:1103001				

1	2	3
5	Адрес здания, сооружения, объекта незавершенного строительства	Российская Федерация, Белгородская область, Корочанский р-н, Погореловка с, Пролетарская ул, д 89
	Местоположение здания, сооружения, объекта незавершенного строительства	—
	Дополнительные сведения о местоположении	—
6	Иные сведения	—

### 1. Сведения о характерных точках контура

вид объекта недвижимости (здание, сооружение, объект незавершенного строительства)

кадастровый номер (обозначение) 31:09:1103001:191

Зона № 2

Номер контура	Номера характерных точек контура	Существующие			Уточненные			Метод определения координат	Средняя квадратическая погрешность определения координат характерной точки (Mt), м	Формулы, примененные для расчета средней квадратической погрешности определения координат характерной точки (Mt), м
		координаты, м		R, м	координаты, м		R, м			
		X	Y		X	Y				
1	2	3	4	5	6	7	8	9	10	11
—	н639О	—	—	—	418 660,47	2 158 041,17	—	Геодезический метод	0,10	$\sqrt{(0,07^2 + 0,07^2)} = 0,10$
	н640О	—	—	—	418 651,48	2 158 050,86	—			
	н641О	—	—	—	418 638,77	2 158 039,07	—			
	н642О	—	—	—	418 647,76	2 158 029,38	—			
	н639О	—	—	—	418 660,47	2 158 041,17	—			

### 2. Характеристики здания, сооружения, объекта незавершенного строительства с кадастровым номером (обозначением) 31:09:1103001:191

№ п/п	Наименование характеристики	Значение характеристики
1	2	3
1	Вид объекта недвижимости	Здание
2	Ранее присвоенный государственный учетный номер здания, сооружения, объекта незавершенного строительства (кадастровый, инвентарный или условный номер)	—
3	Кадастровый номер земельного участка (земельных участков), в границах которого (которых) расположено здание, сооружение, объект незавершенного строительства	31:09:1103014:44



1	2	3
4	Номер кадастрового квартала (кадастровых кварталов), в пределах которого (которых) расположено здание, сооружение, объекта незавершенного строительства	31:09:1103001
5	Адрес здания, сооружения, объекта незавершенного строительства	Российская Федерация, Белгородская область, Корочанский р-н, Погореловка с, Пролетарская ул, д 93
	Местоположение здания, сооружения, объекта незавершенного строительства	—
	Дополнительные сведения о местоположении	—
6	Иные сведения	—

<b>1. Сведения о характерных точках контура</b>		
вид объекта недвижимости (здание, сооружение, объект незавершенного строительства)		
кадастровый номер (обозначение) 31:09:1103001:499		

Зона №		2								
Номер контура	Номера характерных точек контура	Существующие			Уточненные			Метод определения координат	Средняя квадратическая погрешность определения координат характерной точки (Mt), м	Формулы, примененные для расчета средней квадратической погрешности определения координат характерной точки (Mt), м
		координаты, м		R, м	координаты, м		R, м			
		X	Y		X	Y				
1	2	3	4	5	6	7	8	9	10	11
—	н643О	—	—	—	418 677,75	2 158 004,95	—	Геодезический метод	0,10	$\sqrt{(0,07^2 + 0,07^2)} = 0,10$
	н644О	—	—	—	418 668,62	2 158 015,51	—			
	н645О	—	—	—	418 659,33	2 158 007,48	—			
	н646О	—	—	—	418 668,46	2 157 996,92	—			
	н643О	—	—	—	418 677,75	2 158 004,95	—			

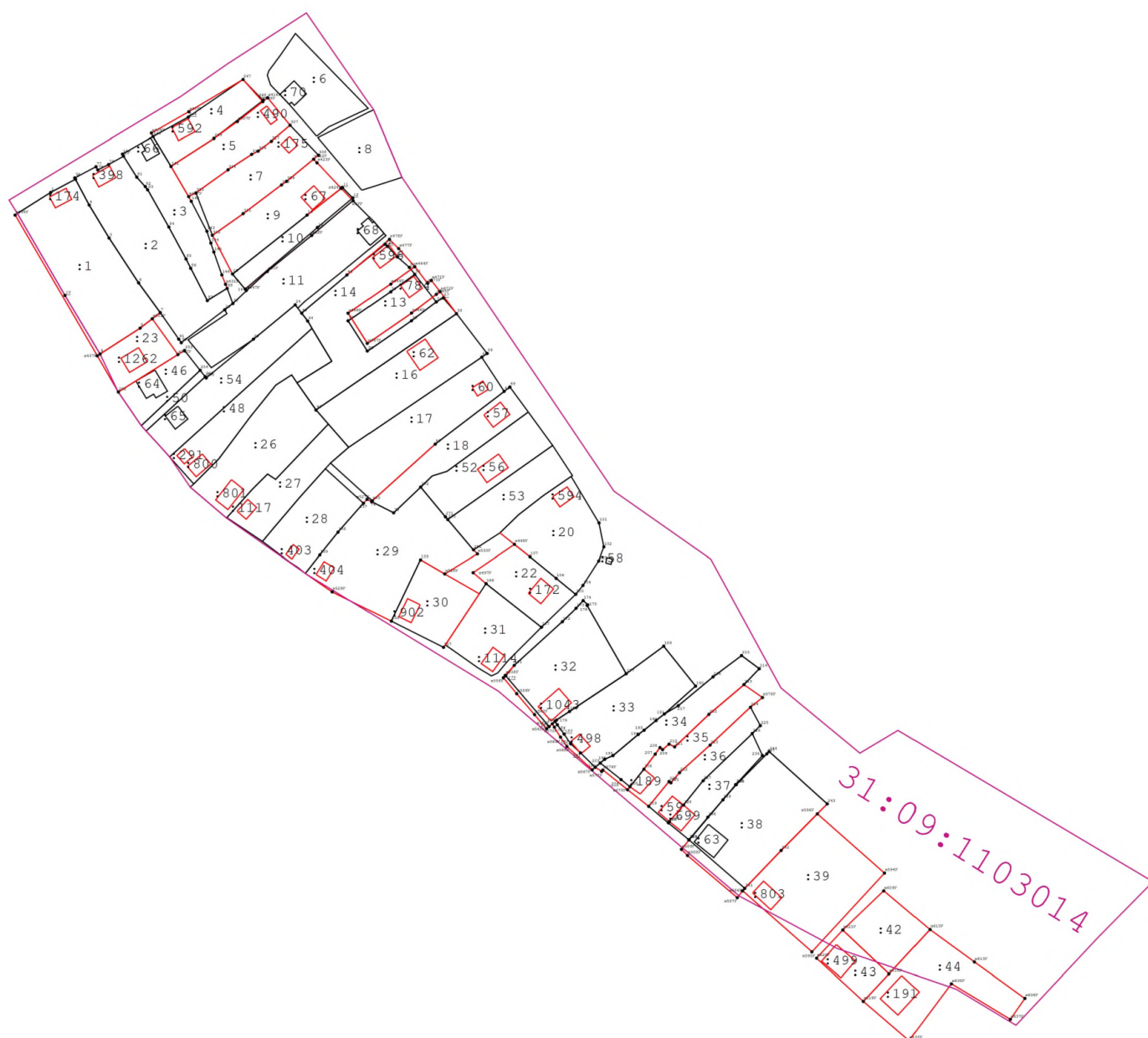
<b>2. Характеристики здания, сооружения, объекта незавершенного строительства с кадастровым номером (обозначением) 31:09:1103001:499</b>		
--	--	--

№ п/п	Наименование характеристики	Значение характеристики
1	2	3
1	Вид объекта недвижимости	Здание
2	Ранее присвоенный государственный учетный номер здания, сооружения, объекта незавершенного строительства (кадастровый, инвентарный или условный номер)	—

1	2	3
3	Кадастровый номер земельного участка (земельных участков), в границах которого (которых) расположено здание, сооружение, объект незавершенного строительства	31:09:1103014:43
4	Номер кадастрового квартала (кадастровых кварталов), в пределах которого (которых) расположено здание, сооружение, объекта незавершенного строительства	31:09:1103001
5	Адрес здания, сооружения, объекта незавершенного строительства	Российская Федерация, Белгородская область, Корочанский р-н, Погореловка с, Пролетарская ул, д 91
	Местоположение здания, сооружения, объекта незавершенного строительства	—
	Дополнительные сведения о местоположении	—
6	Иные сведения	—

Сведения о зданиях, сооружениях, объектах незавершенного строительства, необходимые для исправления реестровых ошибок в сведениях об описании их местоположения										
1. Сведения о характерных точках контура здания, сооружения, объекта незавершенного строительства										
с кадастровым номером _____										
Зона № _____										
Номер контура	Номера харак- терных точек контура	Существующие			Уточненные			Метод определения координат	Средняя квадратическая погрешность определения координат характерной точки (Mt), м	Формулы, примененные для расчета средней квадратической погрешности определения координат характерной точки (Mt), м
		координаты, м		R, м	координаты, м		R, м			
		X	Y		X	Y				
1	2	3	4	5	6	7	8	9	10	11
2. Иные сведения о здании, сооружении, объекте незавершенного строительства с кадастровым номером _____										
1.										

## Схема границ земельных участков

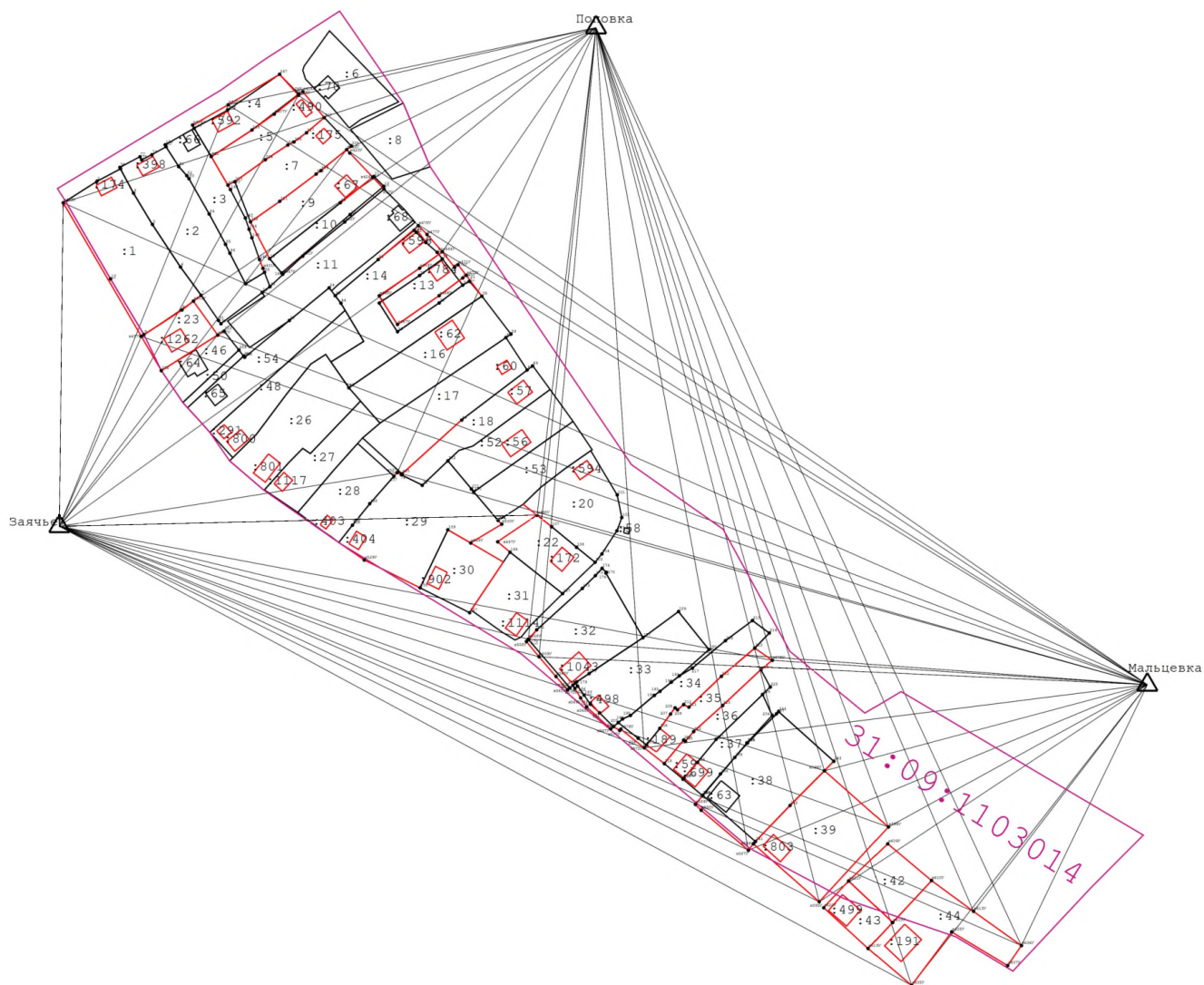


Масштаб 1:3 500

### Условные обозначения:

- - Существующая часть границы, имеющиеся в ГКН сведения о которой достаточны для определения её местоположения
- - Вновь образованная часть границы, сведения о которой достаточны для определения её местоположения
- : 24 - Кадастровый номер земельного участка
- 31:10:1011009 - Обозначение кадастрового квартала
- - Граница кадастрового квартала
- 697 - Прекращающая существование точка
- <sub>Н701У</sub> - Характерная точка границ земельного участка
- <sub>379</sub> - Существующая точка, имеющиеся в ГКН сведения о которой позволяют однозначно определить её местоположение

## Схема геодезических построений



### Условные обозначения:

- - Существующая часть границы, имеющиеся в ГКН сведения о которой достаточны для определения её местоположения
- - Вновь образованная часть границы, сведения о которой достаточны для определения её местоположения
- : 24 - Кадастровый номер земельного участка
- 31:10:1011009 - Обозначение кадастрового квартала
- - Граница кадастрового квартала
- 697 - Прекращающая существование точка
- <sub>н701У</sub> - Характерная точка границ земельного участка
- 379 - Существующая точка, имеющиеся в ГКН сведения о которой позволяют однозначно определить её местоположение
- △ - Пункт государственной геодезической сети
- ← - Направления геодезических построений при определении координат характерных точек границ земельного участка