

(наименование документа об утверждении, включая наименования органов государственной власти или органов местного самоуправления, принявших решение об утверждении схемы или подписавших соглашение о перераспределении земельных участков)

от _____ № _____

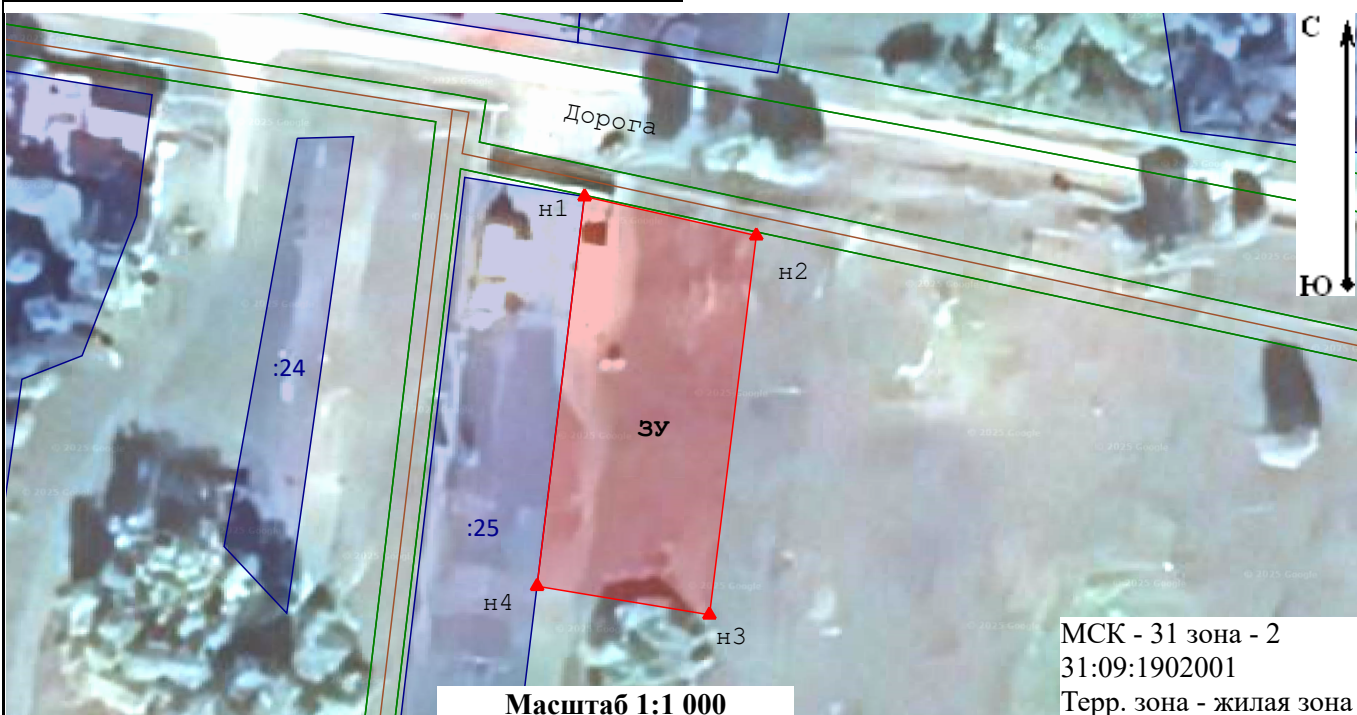
Схема расположения земельного участка или земельных участков на кадастровом плане территории

Система координат: МСК - 31 зона - 2

Условный номер земельного участка _____ :ЗУ
(указывается в случае, если предусматривается образование двух и более земельных участков)

Площадь земельного участка _____ 1 200 _____ м²
(указывается проектная площадь образуемого земельного участка, вычисленная с использованием федеральной государственной географической информационной системы, обеспечивающей функционирование национальной системы пространственных данных, которой является федеральная государственная географическая информационная система "Единая цифровая платформа "Национальная система пространственных данных" (далее - информационная система), или иных технологических и программных средств с округлением до 1 квадратного метра. Указанное значение площади земельного участка может быть уточнено при проведении кадастровых работ не более чем на десять процентов)

Обозначение характерных точек границ	Координаты		Обозначение характерных точек границ	Координаты	
	(указываются в случае подготовки схемы расположения земельного участка с использованием информационной системы или иных технологических и программных средств. Значения координат, полученные с использованием указанных технологических и программных средств, указываются с округлением до 0,01 метра)			(указываются в случае подготовки схемы расположения земельного участка с использованием информационной системы или иных технологических и программных средств. Значения координат, полученные с использованием указанных технологических и программных средств, указываются с округлением до 0,01 метра)	
	X	Y		X	Y
	н1	408 102,47		2 143 163,14	н4
н2	408 097,27	2 143 185,98	н1	408 102,47	2 143 163,14
н3	408 046,77	2 143 179,75			



Условные обозначения:

- | | |
|--|--|
| <p>н3 - Образуемая точка, сведения о которой позволяют однозначно определить ее местоположение</p> <p>Образуемый земельный участок</p> <p>:451 - Кадастровый номер земельного участка</p> <p>— Граница населенного пункта</p> <p>— Граница ОКС</p> | <p>Вновь образованная часть границы, сведения о которой достаточны для определения ее местоположения</p> <p>:ЗУ1 - Обозначения образуемого земельного участка</p> <p>— Земельный участок включенный в ЕГРН</p> <p>— Граница территориальной зоны, граница ЗОУИТ</p> <p>— Граница кадастрового квартала</p> |
|--|--|