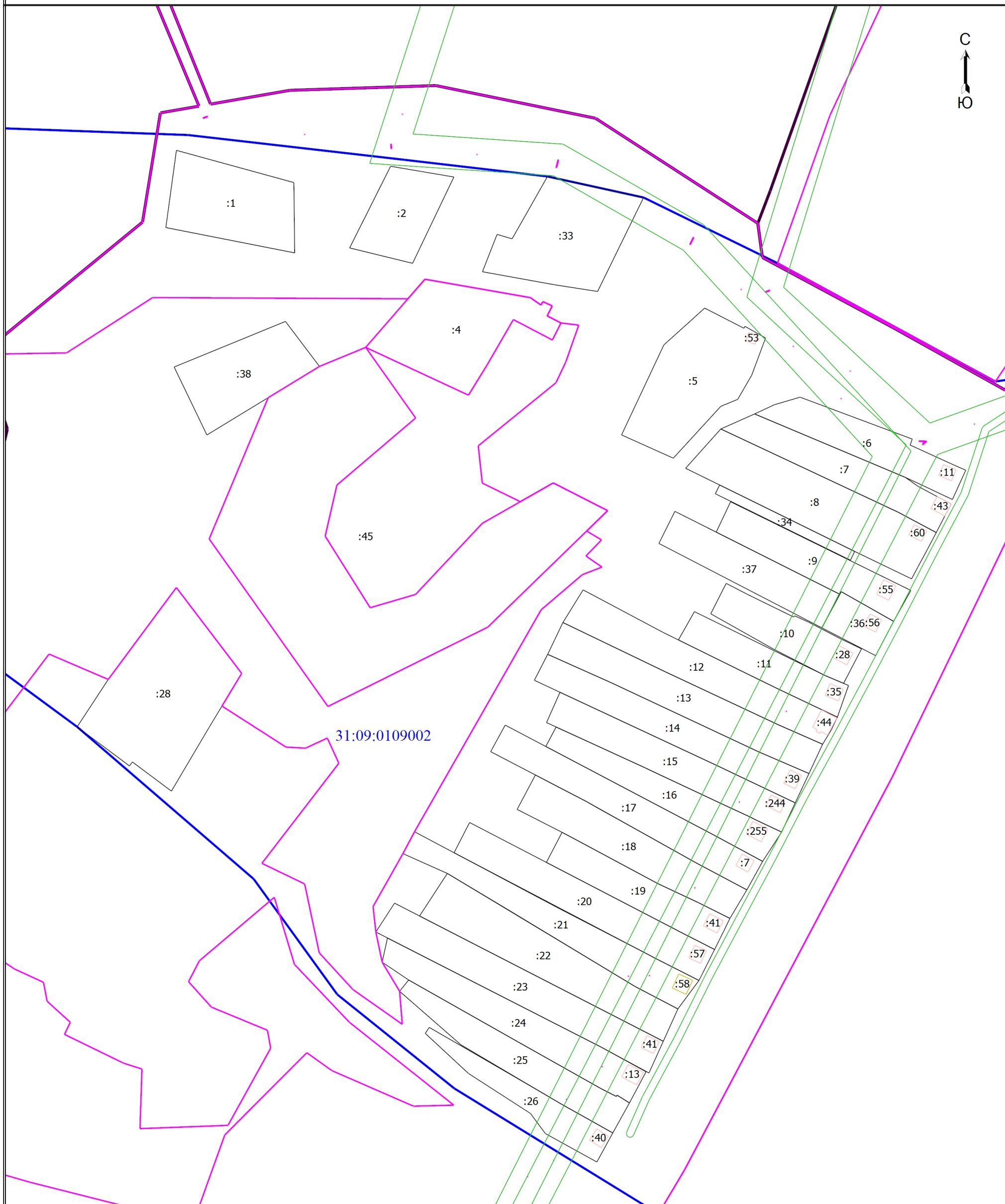











## Схема границ земельных участков



Масштаб 1:2500

### Условные обозначения

- | Словные обозначения   | Обозначения | Описание   |
|---|-------------|--|
|  | Н1У         | - Часть границы, местоположение которой определено при выполнении кадастровых работ                |
|  |             | - Обозначение новой характерной точки  |
|  | Н2У         | - Часть границы, сведения ЕГРН о которой позволяют однозначно определить ее положение на местности |
|  |             | - Граница кадастрового квартала  |
|  |             | - Граница муниципального образования   |
|  | Н3У         | - Граница зоны с особыми условиями   |
|  |             | - Кадастровый номер земельного участка   |
|  | Н4У         | - Кадастровый номер объекта незавершенного строительства   |
|  |             | - Кадастровый номер объекта незавершенного строительства   |

- Характерная точка границы земельного участка, сведения ЕГРН о которой соответствуют требованиям, установленным в соответствии с частью 13 статьи 22 Федерального закона от 13 июля 2015 г. N 218-ФЗ "О государственной регистрации недвижимости"
- Граница здания
- Часть контура, образованного проекцией существующего в ЕГРН наземного конструктивного элемента здания, сооружения, объекта незавершенного строительства
- Граница населенного пункта
- Граница территориальной зоны
- Характерная точка границы земельного участка, сведения о которой отсутствуют в ЕГРН, местоположение которой определено при кадастровых работах (новая характерная точка)
- Кадастровый номер здания
- Граница объекта незавершенного строительства